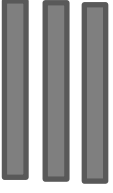


Modelle anlatılan sayıları rakamla yazalım.



.....onluk+.....birlik :.....

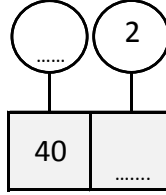
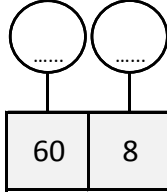
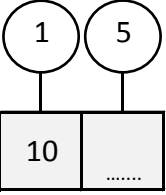
Verilen sayıları çözümleyerek yazalım.

- a) 58:.....onluk.....birlik ç) 41 :.....onluk.....birlik
b) 15:.....onluk.....birlik d) 27 :.....onluk.....birlik
c) 30:.....onluk.....birlik e) 96 :.....onluk.....birlik

Verilen çözümlenmiş sayıları rakamla yazalım.

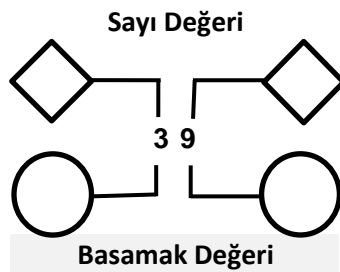
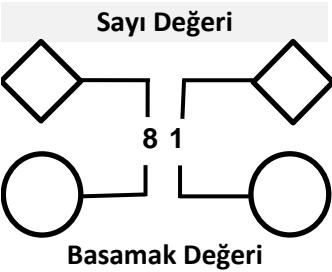
- a) 6 onluk + 5 birlik : _____ ç) 2 onluk + 2 birlik : _____
b) 4 onluk + 9 birlik : _____ d) 5 onluk + 8 birlik : _____
c) 7 onluk + 3 birlik : _____ e) 1 onluk + 5 birlik : _____

Boş bırakılan kısımlara uygun sayı ve basamak değerlerini yazalım.



	4	5
Sayı Değeri		
Basamak Değeri		

	1	7
Sayı Değeri		
Basamak Değeri		



Onluk ve birlikleri verilen sayıları rakamla yazalım.

- Birler Basamağı : 9 Onlar Basamağı : 6
Onlar Basamağı : 2 Birler Basamağı : 0

--	--

--	--

- Onlar Basamağı : 8 Birler Basamağı : 5
Birler Basamağı : 3 Onlar Basamağı : 4

--	--

--	--

S1. Aşağıda verilen sayılardan hangisinin sayı değeri **yanlış** verilmiştir?

- a) 1 onluk + 6 birlik : 61
b) 3 onluk + 0 birlik : 30
c) 9 birlik + 4 onluk : 49

S2. " Yirmi altı " sayısının, sayı (rakam) değeri toplamı kaçtır?

- a) 8 b) 10 c) 15

S3. " **T 3** " sayısının sayı(rakam) değeri toplamı 7 olduğuna göre " **T** " sayısı yerine kaç yazılmalıdır?

- a) 3 b) 8 c) 4

Sayı değeri

■	2
50	●

Basamak değeri

S4. Yukarıdaki tablonun üst kısımda sayı değeri, alt kısımda ise basamak değeri verilen bir sayı vardır.

Buna göre, sembolle gösterilen kısımlarda hangi sayılar bulunur?

●	2
■	5

a)

●	20
■	52

b)

●	52
■	15

c)

S5. " **M N** " sayısı rakamları birbirinden farklı olan en büyük iki basamaklı sayıdır. Buna göre, M N sayısının, sayı (rakam) değeri toplamı kaçtır?

- a) 16 b) 17 c) 20

S6. " 73 " sayısının, onlar basamağındaki rakamın sayı değeri 2 azalıp, birler basamağındaki rakamın sayı değeri 4 artarsa yeni sayı kaç olur?

- a) 29 b) 94 c) 57

S7. " 5 - 1 - 7 - 4 " sayılarını bir kez kullanarak yazılan iki basamaklı en küçük sayının, basamak değeri farkı kaç olur?

- a) 6 b) 15 c) 11

S8. " 64 " sayısının rakamları yer değiştirdiğinde elde edilen yeni sayının basamak değerleri hangi seçenekte verilmiştir?

- a) 4 birlik + 6 onluk
b) 6 birlik + 8 onluk
c) 4 onluk + 6 birlik