

## DEPREM OLUYOR

En kısa sürede en fazla zarara yol açan doğal afet depremdir. İnsanlar depremi önleyemezler ve ne zaman olacağını bilemezler. Oluşacak kaybı en aza indirmek için deprem öncesinde, sırasında ve sonrasında alınabilecek tedbirler vardır.

Deprem hissedildiğinde sakin olmalı, telaşla koşmaya çalışılmamalıdır. Balkon ve pencerelerden uzak durmalı, asansör ve merdivenler kullanılmamalıdır. Düşebilecek eşyalardan uzaklaşılmalı, sağlam eşyaların yanına veya altına saklanılmalı hayat üçgeni oluşturulmalıdır.

Dışarıda olanlar, binalardan, ağaçlardan, telefon ve elektrik direklerinden uzak durmalıdır. Araçta olanlar, üst veya alt geçitlerden uzaklaşmalı, açık bir alanda durmalı ve araçtan çıkmamalıdır.

Sarsıntılar durup, deprem bittiğinde ilk olarak kendinizde ve yanındakilerde bir yara olup olmadığına bakmalı, gerekiyorsa ilk müdahale gerçekleştirilmelidir. Daha sonra bulunduğunuz yerin güvenli olup olmadığı kontrol edilmelidir. Gaz, elektrik ve su ile çalışan her şeyi kapatılmalı, olası patlama ihtimaline karşı kibrit veya çakmak yakılmamalıdır. Acil bir durum yoksa telefonları kullanmamalıdır.



Deprem sırasında nelere dikkat etmek gerekir?.....

Deprem sonrasında nelere dikkat etmek gerekir?.....

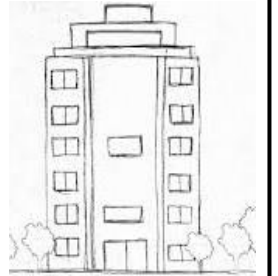
## BEYAZ KALE

Beyaz Kale, mahallenin en büyük apartmanıydı. On katlı, beyaz sıvalı yapı, ismini görünümünden almış olacak ki, tıpkı bir kaleye benziyordu.

Beyaz Kale Apartmanı'nın yemyeşil çimenle kaplı koskocaman bahçesi sarı, kırmızı ve pembe renkli güllerle bezenmişti. Binanın ana giriş kapısı, yirmi dört saat kapalı durur, günde bir ya da iki kere ya açılır ya da açılmazdı.

Zemin kattaki ikinci kapıysa hiç kapanmazdı. Beyaz Kaleliler yola yakınlığından olacak arka bahçeye açılan bu kapıyı kullanmayı tercih ederlerdi. Bu kapıya çıkan geniş basamakları kendilerine oturma yeri belleyen çocuklarsa durmadan bir içeri, bir dışarı girip çıkarlardı.

Arka bahçe geceleri her ne kadar arabaların garajı haline gelse de iki basketbol potası ve üç küçük salıncağıyla çocukların günlerini geçirdikleri tek yerdi. *Ben, Çınar Ağacı ve Pufböreği / Zeynep Cemali*



1-Beyaz Kale neden bu adı almıştır?.....

2-Metinde Beyaz Kale Apartmanı nasıl betimleniyor?.....

3-Beyaz Kaleliler hangi kapıyı kullanmayı tercih ediyorlar? Neden?.....

4- Çocuklar en çok nerede vakit geçiriyorlardı?.....

5- Metnin konusu nedir?.....

$$\begin{array}{r} 276 \\ \times 83 \\ \hline \end{array}$$

$$\begin{array}{r} 936 \\ \times 30 \\ \hline \end{array}$$

$$\begin{array}{r} 89 \\ \times 95 \\ \hline \end{array}$$

$$\begin{array}{r} 643 \\ \times 82 \\ \hline \end{array}$$

$$\begin{array}{r} 78 \\ \times 36 \\ \hline \end{array}$$

$$\begin{array}{r} 387 \\ \times 95 \\ \hline \end{array}$$

$$\begin{array}{r} 649 \\ \times 72 \\ \hline \end{array}$$

$$\begin{array}{r} 95 \\ \times 29 \\ \hline \end{array}$$

$$\begin{array}{r} 572 \\ \times 80 \\ \hline \end{array}$$

$$\begin{array}{r} 181 \\ \times 65 \\ \hline \end{array}$$

$$\begin{array}{r} 26 \\ \times 89 \\ \hline \end{array}$$

$$\begin{array}{r} 238 \\ \times 79 \\ \hline \end{array}$$

$$\begin{array}{r} 184 \\ \times 73 \\ \hline \end{array}$$

$$\begin{array}{r} 246 \\ \times 38 \\ \hline \end{array}$$

$$\begin{array}{r} 119 \\ \times 45 \\ \hline \end{array}$$

$$\begin{array}{r} 743 \\ \times 52 \\ \hline \end{array}$$

$$\begin{array}{r} 208 \\ \times 65 \\ \hline \end{array}$$

$$\begin{array}{r} 463 \\ \times 95 \\ \hline \end{array}$$

$$\begin{array}{r} 689 \\ \times 42 \\ \hline \end{array}$$

$$\begin{array}{r} 575 \\ \times 49 \\ \hline \end{array}$$

$$\begin{array}{r} 468 \\ \times 40 \\ \hline \end{array}$$

$$\begin{array}{r} 384 \\ \times 65 \\ \hline \end{array}$$

Aşağıdaki çarpma işlemlerini kısa yoldan yapınız.

$68 \times 5 = ?$ 
 $86 \times 50 = ?$ 
 $34 \times 25 = ?$ 
 $52 \times 50 = ?$ 
 $80 \times 25 = ?$ 
 $88 \times 25 = ?$

.....

.....

$38 \times 50 = ?$ 
 $94 \times 5 = ?$ 
 $68 \times 25 = ?$ 
 $36 \times 5 = ?$ 
 $52 \times 25 = ?$ 
 $96 \times 5 = ?$

.....

.....

Aşağıdaki problemleri matematik defterine yazın ve çözün.

- 1-Saatte 85 km hızla giden bir araç bir günde kaç km yol gider?
- 2- Günde 56 m yol yapan yol işçileri iki haftada kaç km yol yapar?
- 3- Ardışık iki sayının toplamı 135 ise bu iki sayının çarpımı kaçtır?
- 4- 74 sayısının 8 katının 39 eksiği kaçtır?
- 5-Atatürk TBMM açıldığında kaç yaşındaydı?
- 6- Bir çıkarma işleminde eksilen 379, fark 196 ise çıkan kaçtır?
- 7- Dört basamaklı rakamları farklı en büyük tek sayının 999 eksiği kaçtır?
- 8- 9yüzlük, 8 binlik, 8 onluk, 5 birlikten oluşan sayının 764 fazlası kaçtır?

$8 \times 0 = \square$	$10 \times 8 = \square$
$8 \times 1 = \square$	$11 \times 8 = \square$
$8 \times 2 = \square$	$12 \times 8 = \square$
$8 \times 3 = \square$	$9 \times 8 = \square$
$8 \times 4 = \square$	$8 \times 8 = \square$
$8 \times 5 = \square$	$7 \times 8 = \square$
$8 \times 6 = \square$	$6 \times 8 = \square$
$8 \times 7 = \square$	$5 \times 8 = \square$
$8 \times 8 = \square$	$4 \times 8 = \square$
$8 \times 9 = \square$	$3 \times 8 = \square$

Bir gazetenin ilk altı aylık satış için , sıklık tablosu aşağıdaki gibidir. Sütun grafiği oluşturun.

Sıklık Tablosu

Ocak	1200
Şubat	1400
Mart	1000
Nisan	1600
Mayıs	1200
Haziran	1200

Sütun grafiği



- En çok hangi ay?.....
- En az hangi ay?.....
- Mart ve Haziran toplamı:.....
- Şubat ve Ocak farkı:.....
- Mayıs ve Ocak toplamı:.....
- Altı ayda toplam:.....

$9 \text{ m} = \dots\dots\dots \text{cm}$ 
 $8000 \text{ m} = \dots\dots\dots \text{km}$ 
 $5 \text{ m } 25 \text{ cm} = \dots\dots\dots \text{cm}$ 
 $34 \text{ cm } 70 \text{ mm} = \dots\dots\dots \text{mm}$ 
 $12 \text{ km} = \dots\dots\dots \text{m}$ 
 $930 \text{ cm} = \dots\dots\dots \text{mm}$ 
 $14 \text{ km } 20 \text{ m} = \dots\dots\dots \text{m}$ 
 $4769 \text{ m} = \dots\dots\dots \text{km} \dots\dots\dots \text{m}$ 
 $55 \text{ cm} = \dots\dots\dots \text{mm}$ 
 $6 \text{ m} = \dots\dots\dots \text{cm}$ 
 $6 \text{ cm } 5 \text{ mm} = \dots\dots\dots \text{mm}$ 
 $92050 \text{ m} = \dots\dots\dots \text{km} \dots\dots\dots \text{m}$