

Adı:.....  
Soyadı:.....

4.SINIF  
DEĞERLENDİRME SINAVI

Hazırlayan:  
Yunus ÇEVİK

**TÜRKÇE**

1. Aşağıdaki cümlelerde altı çizili sözcük gerçek anlamlı ise mecaz anlamda, mecaz anlamlı ise gerçek anlamda başka bir cümlede kullanınız.

\* Çok parlak bir geleceğin olacak.(.....)

\* Masadaki sürahi boş.(.....)

2. Aşağıdaki sözcüklerin eş anlamlısını yazınız.

Yurt	
Sözcük	
Uslu	
Lisan	
Sene	

3. Aşağıdaki sözcüklerin zıt anlamını yazınız.

Geri	
Yoksulluk	
Yukarıda	
Üvey	
Galibiyet	

4. Aşağıdaki deyimleri anlamlarıyla eşleştiriniz.

1	Burnunda tütme
2	Etekleri tutuşmak
3	Gözden düşmek
4	Karnı zil çalmak
5	İpe un sermek

	Acıkmak
	İşi yapmamak için bahane uydurmak
	Eski değerini kaybetmek
	Telaşlanmak
	Çok özlemek

5. Aşağıdaki kelimelerin türlerini karşlarına yazınız.

( Topluluk ismi - Somut isim - Soyut İsim - Özel İsim - Cins İsim )

Fedakarlık	
Kağıt	
Ayşegül	
Masa	
Millet	

## MATEMATİK

1) Verilen sayıların okunuşlarını yazınız.

2.305	
98.412	
126.078	
502.001	
101.010	

2) Aşağıda çözümlenmiş olarak verilen doğal sayıları yazınız.

a) 7 yüz binlik + 5 on binlik + 3 binlik + 4 yüzlük + 9 onluk + 6 birlik : .....

b) 5 birlik + 9 on binlik + 5 yüzlük + 4 yüz binlik : .....

3) Verilen sayıları en yakın onluğa ve yüzlüğe yuvarlayınız.

En yakın onluk		En yakın yüzlük	
3.658		23.567	
8.904		3.429	

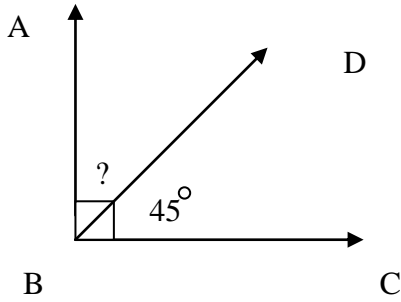
4 Okunuşu verilen sayıları yazınız.

Dört bin sekiz yüz on altı	
Otuz üç bin sekiz yüz dört	
İki yüz on beş bin yüz yetmiş	
A9İtı yüz bin dokuz	

5) Verilen sayıları büyükten küçüğe doğru sıralayınız.

23.908	1.235	567.089	245.789	230.908
--------	-------	---------	---------	---------

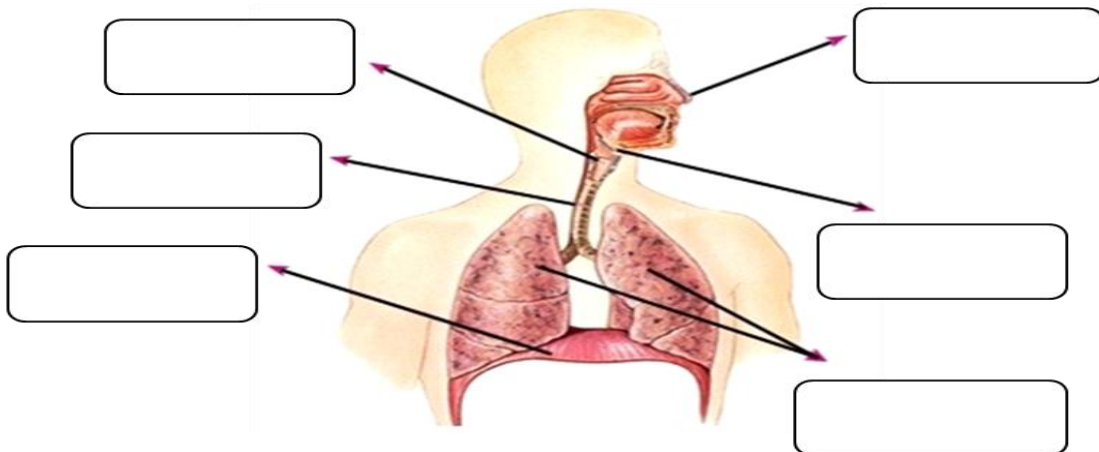
6) Aşağıdaki verilen bilgilere dayanarak, verilmeyen açının ölçüsünü bulunuz.



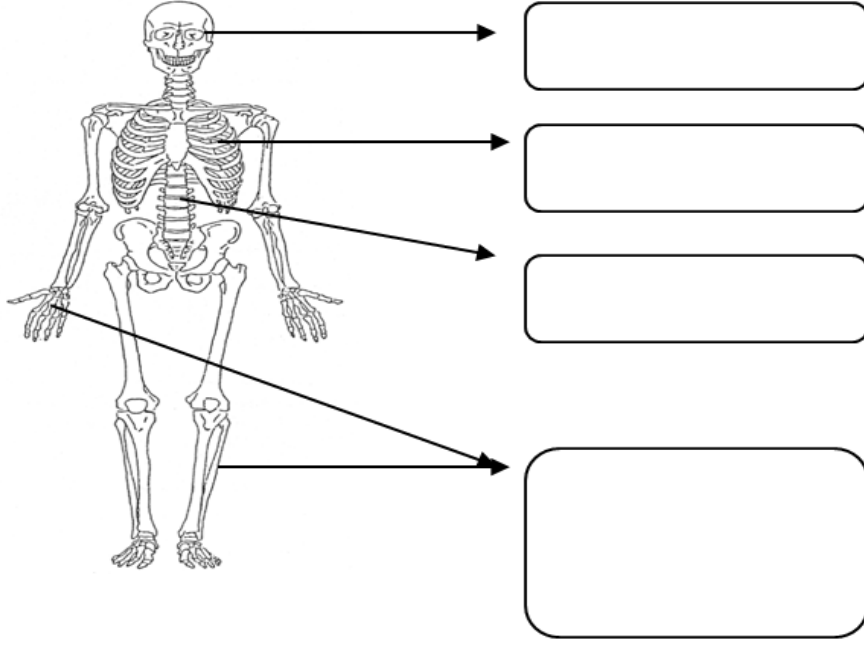
- ABC açısı bir dik açıdır.
- $\angle DBC = 45$
- $\angle ABD = ?$

## FEN BİLİMLERİ

1) Boşluklara solunum sistemi organlarının isimlerini yazınız.



2) Görseldeki boşluklara iskeletin bölümlerini yazınız.



3) Soluk alıp verme sırasında görevli organların adlarını sırası ile yazınız.

Suluk alma	→	Burun				
Suluk verme	→	Akciğer				

4) Aşağıdaki ifadelerden doğru olanların başına "D" , yanlış olanların başına "Y" yazınız.

- ( ) Soluk alırken diyafram kasılır ve düzleşir; soluk verirken diyafram gevşer ve kubbeleşir.
- ( ) Doğru soluk alıp vermede, hava burundan alınıp burundan verilmelidir.
- ( ) Kafatası, akciğer ve kalbimiz gibi önemli iç organları korur.
- ( ) Yetişkin bir insanda nabız sayısı ortalama 80-100 arasındadır.
- ( ) Kalp atışı hızlanınca nabız azalır.

5) Aşağıdaki boşlukları üstteki kelimelere göre doldurunuz.

Kalp

Damar

Solunum

Eklemler

Gırtlak

Göğüs  
Kafesi

Yutak

- Kan vücuda .....denilen küçük kanallar içinde dolaşır.
- Havanın soluk borusuna, besinlerin de yemek borusuna geçmesini ..... sağlar.
- ..... kemikleri birbirine bağlar.
- Ağız boşluğu ile burun boşluğu arasında ..... bulunur.
- .....iskeletin kalbimizi ve akciğerleri dış etkilerden koruyan bölümüdür.
- Vücuda oksijen alıp karbondioksit verme olayına ..... denir.
- ..... vücuda kan pompalar.

## SOSYAL BİLGİLER

1) Aşağıda verilen olayları kronolojik sıraya koyunuz.

Yürüdüm - anasınıfına başladım - ilk dişim çıktı - ilkokula başladım - doğdum - ortaokula başladım

2) Kimlik kartımızda bulunan çipin içinde bulunan bilgilerden 3 tanesini yazınız.

3) Aşağıda verilen bilgilerden doğru olanların başına "D", yanlış olanlara ise "Y" harfi koyunuz.

- ( ) Kişilerle, kurumlarla ve devletle olan ilişkilerimizde kimlik kartımız gereklidir.
- ( ) Devletimiz kurulduğundan beri aynı kimlik kartları kullanılmaktadır.
- ( ) Yeni kimlik kartlarının ön yüzünde kişinin anne ve baba adı yer alır.
- ( ) Yeni kimlik kartlarında kişinin parmak izleri yongada (çipte) kayıtlıdır.
- ( ) Olayları tarihlerine dikkat ederek oluş sırasına göre sıralamaya kronoloji denir.

4) Aşağıdaki bilgileri eşleştiriniz.

1	TANTUNİ
2	PAMUKKALE
3	ÇAY
4	KÜNEFE
5	SELİMİYE CAMİ

	EDİRNE
	MERSİN
	RİZE
	HATAY
	DENİZLİ

5) Geleneksel oyunlarımıza 3 tane örnek veriniz.