

ADALET İLKOKULU 4/C SINIFI MATEMATİK DERSİ 1. DÖNEM 3. YAZILI DEĞERLENDİRME SINAVI

Adı ve Soyadı :

09/01/2017

Sınıfı : Numarası :

1) Aşağıdaki doğal sayıların okunuşlarını yazınız. (3 Puan)

- 675 004 =
- 79 003 =
- 5007 =

2) Aşağıdaki sayıları rakamla yazınız. (3 Puan)

- Altı bin yedi yüz otuz dört :
- Üç yüz elli bin doksan :
- Elli bin yirmi beş :

3) Aşağıdaki sayıları örnekteki gibi çözümleyiniz. (3 Puan)

ÖRNEK:

57 023= 5 on binlik + 7 binlik + 2 onluk + 3 birlik

208 956 =

52 013=.....

4) Aşağıda çözümlenmiş olarak verilen sayıları yazınız. (3 Puan)

8 yüz binlik, 6 binlik, 3 onluk, 4 birlik = _ _ _ _ _

5 binlik, 4 yüzlük, 1 birlik = _ _ _ _ _

7 on binlik,8 binlik,4 yüzlük,6 birlik = _ _ _ _ _

5) Aşağıda verilen sayının basamak ve sayı değerlerini yazınız. (3 Puan)

| 7 9 8 5 4 2 | Basamak D. | Sayı D. |
|-------------|------------|---------|
| | | |
| | | |
| | | |
| | | |
| | | |

6) Aşağıdaki doğal sayıları büyükten küçüğe doğru sembol kullanarak sıralayınız. (3 Puan)

76 028 - 38 980 - 76 578 - 7971 - 3840

251 014 - 25 486 - 259 021 - 2574 - 25 789

7) Aşağıdaki örüntünün kuralını bulunuz ve iki adım ilerletiniz. (3 Puan)

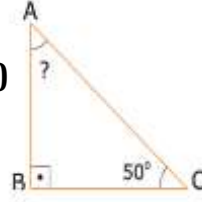
1 - 2 - 4 - 7 - 11 - 16 - -

Kural :

2 - 4 - 8 - 16 - 32 - -

Kural :

8)



Yandaki üçgende C açısı 50 ° olduğuna göre A açısının ölçüsü kaçtır?(3 P)

9) Aşağıdaki ardışık doğal sayıların toplamını kısa yoldan bulunuz. (3 Puan)

21+22+23+24+25=..... 50+52+54+56=.....

10)Aşağıdaki toplama işlemlerini yapınız. (6 Puan)

$$\begin{array}{r} 5789 \\ +1865 \\ \hline \end{array} \quad \begin{array}{r} 28799 \\ +5768 \\ \hline \end{array} \quad \begin{array}{r} 47698 \\ 7865 \\ +4437 \\ \hline \end{array}$$

11) Aşağıdaki çıkarma işlemlerini yapınız.(6 Puan)

$$\begin{array}{r} 28203 \\ -18327 \\ \hline \end{array} \quad \begin{array}{r} 6000 \\ -4766 \\ \hline \end{array} \quad \begin{array}{r} 7120 \\ -3787 \\ \hline \end{array}$$

12) Aşağıdaki çarpma işlemlerini yapınız.(6 Puan)

$$\begin{array}{r} 785 \\ \times 3 \\ \hline \end{array} \quad \begin{array}{r} 258 \\ \times 14 \\ \hline \end{array} \quad \begin{array}{r} 369 \\ \times 67 \\ \hline \end{array}$$

13) Aşağıdaki bölme işlemlerini yapınız.(6 Puan)

$$96 \overline{)4} \quad 618 \overline{)6} \quad 492 \overline{)12}$$

14)Bir çıkarma işleminde fark 75'tir. Eksilen 17 artar, çıkan 8 azalırsa yeni fark kaç olur?(3 Puan)

15) Eksilen çıkan ve farkın toplamı 254'tür. Eksilen kaçtır? (3 Puan)

16) Aşağıdaki işlemlerde verilmeyen sayıları bulunuz. (3 Puan)

$$\begin{array}{r} 5 \text{ A } 6 \text{ 6} \\ + 3 \text{ 2 B } 0 \\ \hline 8 \text{ 9 7 6} \end{array} \quad \begin{array}{l} \text{A} = \dots\dots \\ \text{B} = \dots\dots \end{array} \quad \begin{array}{r} 4 \text{ C } 8 \text{ D} \\ - 2 \text{ 8 1 7} \\ \hline 1 \text{ 8 6 7} \end{array} \quad \begin{array}{l} \text{C} = \dots\dots \\ \text{D} = \dots\dots \end{array}$$

17) Aşağıdaki çarpma işlemlerini kısa yoldan yapınız. (3 Puan)

$$\begin{array}{ll} 25 \times 10 = \dots\dots\dots & 64 \times 100 = \dots\dots\dots \\ 26 \times 1000 = \dots\dots\dots & 128 \times 10 = \dots\dots\dots \\ 654 \times 100 = \dots\dots\dots & 132 \times 20 = \dots\dots\dots \end{array}$$

18) Aşağıdaki bölme işlemlerini kısa yoldan yapınız. (3 Puan)

$$\begin{array}{ll} 18400 : 100 = \dots\dots\dots & 240 : 10 = \dots\dots\dots \\ 81 \text{ 000} : 1000 = \dots\dots\dots & 3600 : 100 = \dots\dots\dots \\ 270 : 10 = \dots\dots\dots & 400 : 100 = \dots\dots\dots \end{array}$$

19) Aşağıdaki bölme işlemlerinde bölümün kaç basamaklı olduğunu tahmin ederek yazınız. (3 Puan)

$$\begin{array}{r} 874 \overline{) 5} \\ \hline \end{array} \quad \begin{array}{r} 129 \overline{) 7} \\ \hline \end{array}$$

20) Her gün 25 dakika kitap okuyan bir öğrenci, iki ayda kaç dakika kitap okur? (3 Puan)

21) Aşağıdaki şekillerin simetri doğrularını çiziniz. (3 Puan)



22) Çınar, birinci ayda kumbarasına 325 TL para atıyor. İkinci ayda ise birinci ay kumbarasına attığı paradan 152 TL eksik atıyor Buna göre Çınar kumbarasına iki ayda TOPLAM kaç TL para atmıştır? (3 Puan)

23) Aşağıdaki şekillerin köşegenlerini çiziniz. Köşegenleri olmayanları çizmeyiniz. (3 Puan)



24) Aşağıdaki çarpma işlemlerinde verilmeyenleri bulunuz. (3 Puan)

$$\begin{array}{r} \text{K 4} \\ \times \text{L 6} \\ \hline 1 \text{ 4 4} \\ + 7 \text{ 2} \\ \hline 8 \text{ 6 4} \end{array} \quad \begin{array}{l} \text{K} = \dots\dots \\ \text{L} = \dots\dots \end{array} \quad \begin{array}{r} \text{B 7} \\ \times \text{3} \\ \hline 2 \text{ 0 1} \end{array} \quad \begin{array}{l} \text{B} = \dots\dots \end{array}$$

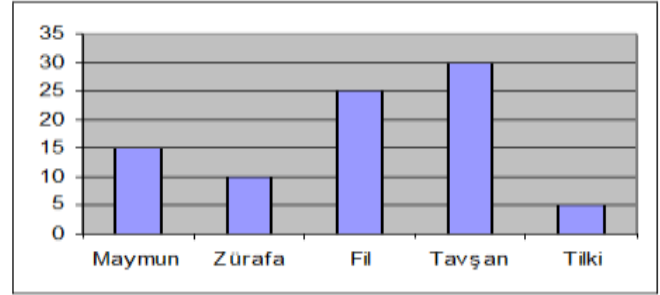
25) “68 782” doğal sayısındaki 8 rakamlarının basamak değerleri farkı kaçtır? (3 Puan)

26) Aşağıdaki rakamları birer kez kullanarak beş basamaklı sayıları oluşturunuz.(5 Puan)

$$1 - 0 - 3 - 9 - 5$$

En büyük doğal sayı :.....
En küçük tek doğal sayı :.....
En büyük çift doğal sayı :.....
En büyük tek doğal sayı :.....
En küçük doğal sayı :.....

27) Yukarıda bir hayvanat bahçesinde bulunan bazı hayvanların grafiği verilmiştir. Soruları bu grafiğe göre yanıtlayınız. (8 Puan)



- a) Tavşan ve tilkilerin farkını bulalım.
.....
b) Maymun ve tavşanların toplamı kaçtır?
.....
c) Sayısı en fazla olan hayvan hangisidir?
.....
d) Sayısı en az olan hayvan hangisidir?
.....
e) Hayvanat bahçesinde bulunan hayvanların toplam sayısı nedir?
.....

YEDEK SORU: Aşağıdaki işlemlerde verilmeyen terimi bulunuz. (6 Puan)

$$\begin{array}{r} \text{Çözüm} \quad \text{Çözüm} \\ \text{a) } \dots\dots\dots \quad \text{b) } 5 \text{ 9 0 7} \\ + 2 \text{ 8 6 9} \quad + \dots\dots\dots \\ \hline 5 \text{ 2 8 6} \quad \hline 8 \text{ 1 3 9} \end{array}$$

$$\begin{array}{r} \text{Çözüm} \quad \text{Çözüm} \\ \text{c) } \dots\dots\dots \quad \text{ç) } 8 \text{ 0 0 0} \\ - 2 \text{ 5 4 3} \quad - \dots\dots\dots \\ \hline 5 \text{ 9 6 8} \quad \hline 2 \text{ 9 8 3} \end{array}$$

$$\begin{array}{r} \text{Çözüm} \quad \text{Çözüm} \\ \text{e) } \dots\dots \quad \text{f) } \dots\dots \overline{) 5} \\ \times 4 \quad \hline 8 \text{ 2 4} \quad 16 \\ - \quad \hline 0 \text{ 0} \end{array}$$