

# 4. SINIF 1. DÖNEM 1. DENEME SINAVI

ADI : .....  
SOYADI : .....  
SINIFI : .....  
NO : .....

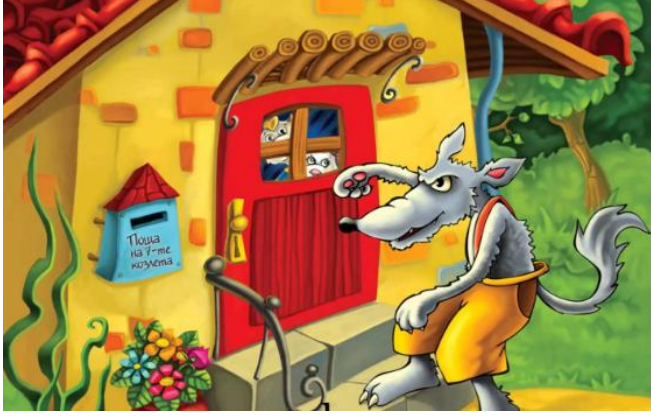
- Bu sınav 15 Türkçe, 15 Fen ve Teknoloji, 15 Sosyal Bilgiler, 15 Matematik ve 10 İngilizce sorularından olup toplam 70 sorudan oluşmaktadır.
- Bu sınavda yanlış doğruyu götürmemektedir.
- Her sorunun sadece bir tane doğru cevabı vardır.
- Sınav süresi en a 70 dakika olmalıdır.

HAZIRLAYAN

SALİH ÖZENÇ  
2016-2017

## TÜRKÇE

- 1) Kırmızı başlıklı kız babaannesine meyve götürmek için yola çıktı.
- 2) Yolda kötü kalpli kurta rastladı.
- 3) Kötü kalpli kurt kırmızı başlıklı kızdan önce babaannesinin evine geldi.
- 4) Kurt babaannesinin kapısını çalarak onu kandırdı.



- 1) Yukarıdaki resim hikayenin kaç numaralı kısmına ait olabilir?

A) 1 B) 2 C) 3 D) 4

- 2) Kitap Kaan Minnoş İzmir  
Masa Van Gölü Çatal

Yukarıdaki kelimelerden kaç tanesi özel isimdir?

A) 3 B) 4 C) 5 D) 6

- 3) "kaçmak" sözcüğü hangisinde bir şeyin içine girmek anlamında kullanılmıştır?

- A) Dişimin arasına bir şey kaçtı.  
B) Kuzular bahçeye kaçtı.  
C) Komşunun oğlu evden kaçtı.  
D) Ahmet'in aklında tuttuğu sayı kaçtı.

- 4) "sevinç ve neşe" arasındaki ilişki "üzüntü" ile hangisi arasında vardır?

A) telaş B) kaygı C) keder D) sevinç

- 5) "Göz" sözcüğü aşağıdakilerden hangisinin de farklı anlamda kullanılmıştır?

- A) Uyumaktan Efe'nin gözleri şişti.  
B) Kalem masanın gözüne koy.  
C) Doktor göz ameliyatı yaptı.  
D) Gözünü zor açtı.

- 6) Aşağıdakilerden hangisinde "sevinç" kelimesinin zıt anlamı verilmiştir?

- A) üzüntü B) neşe  
C) ağlamak D) gülmek

- 7) **Yürüyorum adım adım  
Koşuyorum işte bakın  
Hedef uzak değil yakın  
Orada, Ata'm gösteriyor.**

Bu dördlükte isim hal eklerinden hangisi kullanılmış?

A)-i B)-e C)-de D)-den

- 8) Hangi kelime ismin -den halinde bulunmaktadır?

- A) Bahçeye B) Okulda  
C) Sandalyeye D) Sokaktan

- 9) Aşağıdaki tabloların hangisinde verilen bilgilerde bir yanlışlık vardır?

duvarcı	
Hece sayısı	3
Ünlü sayısı	3
Kalın ünlü	3
İnce ünlü	-

A)

çözünme	
Hece sayısı	3
Ünlü sayısı	3
Kalın ünlü	-
İnce ünlü	3

B)

trafik	
Hece sayısı	3
Ünlü sayısı	2
Kalın ünlü	1
İnce ünlü	1

C)

otomobil	
Hece sayısı	4
Ünlü sayısı	4
Kalın ünlü	3
İnce ünlü	1

D)

- 10) "Sıcak" sözcüğü aşağıdakilerin hangisinde **mecaz anlamıyla** kullanılmıştır?

- A) Adana bugün çok sıcak.  
B) Anne sıcak bir çorba yap ta içeyim.  
C) Ali bana hiç sıcak davranmadı.  
D) Sıcak bir çay ne iyi olurdu.

- 11) Aşağıdaki cümlelerden hangisi sebep-sonuç cümlesi değildir?

- A) Başarılı olduğum için sınavı kazandım.  
B) Bayram olduğu için sevinçliydik.  
C) Dedemi gördüğümde hastaydı.  
D) Hava kapalı olduğu için şemsiye aldım.

Doğru, dengeli, çeşitli, yeterli beslenmeye ve düzenli egzersiz yapmaya çocukluk yaşlarından itibaren başlanmalıdır. Aksi halde; azalan aktiviteler, ev dışındaki sağlıklı ve kilo yapıcı besinlerin sık alınması, televizyon ve bilgisayarın karşısında daha çok vakit geçirme çocuk ve gençlerde şişmanlık hastalığına sebep olabilmektedir. Kahvaltının mutlaka yapılması, mümkün oldukça aile ile birlikte evde yemek yenmesi, fiziksel aktivite artırılması sağlıklı olmak için dikkat edilmesi gereken konulardır.

**( 12,13 ve 14. soruları yukarıdaki paragrafa göre yanıtlayınız.)**

12) Çocukluk yaştan itibaren yapılmaya başlanması önerilenler arasında aşağıdakilerden hangisi yoktur?

- A)Yeterli beslenme B)Dengeli beslenme  
C)Doğru beslenme D)Düzenli uyku

13) Çocuklarda şişmanlık hastalığına neden olan nedenler arasında aşağıdakilerden hangisi belirtilmemiştir?  
A)Bilgisayarın karşısında zaman geçirme  
B)Televizyon karşısında zaman geçirme  
C)Artan spor aktiviteleri  
D)Kilo yapıcı besinlerin sıkça alınması

14) Aşağıdaki cümlelerin hangisinde bir karşılaştırma yapılmıştır?  
A) Elma eriğe göre daha büyüktür.  
B) Okula gitmek için çantamı hazırladım.  
C) Kitap okumayı çok seviyorum.  
D) Çok fazla yol yürüdüm.

15) Aşağıdaki cümlelerin hangisinde acıma anlamı vardır?  
A) Köpeğin havlamasını hiç duymadık.  
B) Zavallı köpek aç susuz kalmış.  
C) Üşüsün de biraz görsün gününü.  
D) Sakın yardım etmeyin o bunu hak etti.

**FEN VE TEKNOOLJİ**

1)Vücudumuzda dolaşan kan hangi organımızda temizlenir?

- A)Mide B)Kalp C)Akciğer D)Böbrek

2) Öğretmenin “**Yassı kemikler hangileridir.**” Sorusuna doğru cevap veren Salih aşağıdakilerden hangisini söylemiştir?

- A)kollar ve bacaklar  
B)bacaklar ve omurga  
C)kafatası ve göğüs kafesi  
D)kollar ve ayaklar

3) Ahmet aşağıdakilerden hangisini yaparsa nabız sayısı yükselir?

- A)uyursa B)oturursa  
C)durursa D)futbol oynarsa

4)Kuvvet ile ilgili bilgilerden hangisi yanlıştır  
A)kuvvet cisimlerin ağırlığını artırır.  
B)kuvvet cisimlerin şeklini değiştirir.  
C)kuvvet cisimlerin hızını artırır.  
D)kuvvet cisimlerin yönünü değiştirir.

5) Aşağıdaki durumlardan hangisinde kuvvetin hızlanma etkisi vardır?  
A)Duvara çarpan top.  
B) Duraktan ayrılan otobüs.  
C) Yarışı bitiren atlet.  
D) yokuş yukarı giden bisiklet.

6) Emre basket oynarken top aşağıdaki hareketlerden hangisini yapmaz?  
A)dönme B)hızlanma  
C)sallanma D)yön değiştirme

7) I. Çok yumuşak yataklarda yatmak  
II. Dik oturup, dik yürümek  
III. Eğilip kalkarken ani hareketlerden kaçınmak  
IV. Isınmadan egzersiz yapmak

**Yukarıdakilerden hangisi ya da hangileri destek ve hareket sağlayan yapılarımıza zarar verebilir?**

- A)yalnız I B)yalnız III C)II-III D)I-IV

8) "Üst üste dizilmiş kırıldak halkalardan oluşmuş, iç yüzeyi nemli ve tüylerle kaplıdır. Bunlar içine kaçan toz vb. maddeleri yakalayarak öksürük ve balgamla dışarı atar. Alt kısmı bronş adı verilen iki kola ayrılır. Bronşlardan biri sağ, diğeri sol akciğere bağlanır." **bu anlatım solunum organlarımızdan hangisi ile ilgilidir?**

- A)diyafram B)yutak  
C)gırtlak D)soluk borusu

9) **I. Burun II. Gırtlak III. Akciğer  
IV. Yutak V. Soluk borusu**

Yukarıda solunum organları verilmiştir. Soluk alma sırasında hangi sıralama oluşur?

- A) I-IV-V -II -III  
B) I-IV-II-III -V  
C) I- II-III -IV- V  
D) I-IV-II-V-III

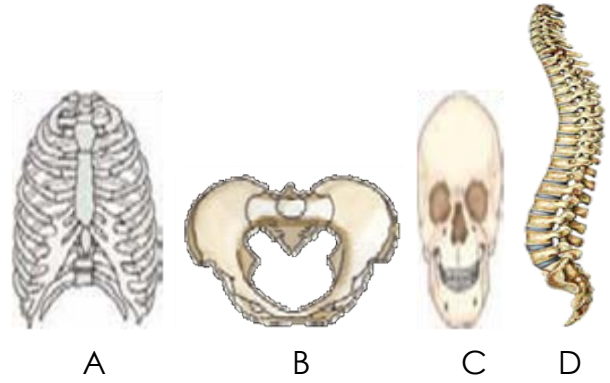
10) "Solunum sisteminin dışarı açılan kısmıdır. içindeki kıllar ve nemli yüzey havanın içindeki tozların tutulmasını sağlar. Ayrıca içindeki nemli yüzey ve içinin kıvrımlı oluşu soğuk havalarda, havanın ısınarak akciğerlere gitmesini sağlar." **Yandaki anlatım solunum organlarımızdan hangisi ile ilgilidir?**

- A)diyafram B)yutak  
C)gırtlak D)burun

11) Aşağıdakilerden hangisi kaslar için söylenemez?

- A)Kafatasımızı dış etkilere korur.  
B)Kasılıp gevşeyerek vücudun hareketini sağlarlar  
C) Lifli yapıdadırlar  
D) İskeletle birlikte vücuda şekil verir.

12) Aşağıdakilerden hangisi iskeletin temel kısımlarından biri değildir?



13) Vücudumuzda bulunan kemiklere verilen kemik çeşitleri eşleştirilmiştir. Aşağıdaki eşleştirmelerden hangisi doğru değildir?

- A)Uzun kemikler – bacak kemikleri  
B)Uzun kemikler – kol kemikleri  
C)Kısa kemikler – kafatası kemikleri  
D)Yassı kemikler – göğüs kafesi

14) I. İki kutupları vardır.

II. Bütün maddeleri çekerler.

III. Aynı tür kutupları birbirini iter.

**Mıknatıslarla ilgili yukarıda verilen bilgilerden hangisi ya da hangileri doğrudur?**

- A)yalnız I B)yalnız II C)I-II D)I-III

15) "**Dolabın çekmecesini açan annem çekmeceye ..... kuvveti uygular.**

" Yukarıdaki anlatımda boş bırakılan yere aşağıdakilerden hangisi yazılmalıdır?

- A)öteleme B)sürme  
C) itme D)çekme

### **SOSYAL BİLGİLER**

1) Ege Bölgesini aşağıdaki devletlerden hangisi işgal etmiştir?

- A)Fransızlar B)Yunanlılar  
C)Ermeniler D)İtalyanlar

2) Aşağıdakilerden hangisi Milli Mücadele'nin başlangıcı sayılabilir?

- A) kongrelerin yapılması  
B) TBMM nin açılması  
C) Atatürk'ün Samsun'a çıkması  
D)Düzenli ordunun kurulması

3) Aşağıdakilerden hangisi milli kültürümüz içerisinde yer almaz?

- A) milli hikayeler B) destanlar  
C) noel kutlaması D) yöresel oyunlar

4) Hangisi, aile geçmişimizle ilgili tarihsel bilgileri öğrenebileceğimiz **kaynaklardan biridir?**

- A) arkadaşımızdan B) doktorumuzdan  
C) dedemizden D) öğretmenimizden

- 5) I. Saç rengi  
II. Giysi rengi  
III. Boy  
IV. Kilo  
V. Göz rengi

**Yukarıda verilen özelliklerden hangileri kişisel özelliklerdendir?**

- A) I-III-IV-V B) I-II-III  
C) II-III-IV-V D) Yalnız I

6) "Kadir çok güzel gitar çalıyor. Kardeşi ise gitardan pek hoşlanmıyor. Çünkü gitar çalmayı beceremiyor. Ama çok güzel resim yapıyor."

Yukarıdaki metinden aşağıdakilerden hangisini çıkarabiliriz?

- A) Herkesin fiziksel yetenekleri birbirinden farklıdır.  
B) Herkes farklı yeteneklere sahiptir.  
C) İstersek hepimiz yeteneklerimizi geliştirebiliriz.  
D) Kardeşlerden birinin yapabildiğini diğeri de yapabilir.

7) Arkadaşımı birden karşımda **I -gördüm.** İkimiz de **II -şaşırmıştık.** Arkadaşım konuşurken **III - kekelemeye** başladı. Onun bu özelliğini **IV -unutmuştum.** **Yukarıdaki paragrafta numaralandırılmış kelimelerden hangisi duygu belirtir?**

- A) I B) II C) III D) IV

8) "Sarı, kıvrıkcık saçlı ve mavi gözlüyüm, sağ yanağımda gamzem var." Diyen birisi hangi özelliklerini söylemiştir?

- A) Duygusal B) Fiziksel  
C) Zihinsel D) Bireysel

9) "İzmir'de düşmana ilk kurşunu sıkan kişiydi. Milli direnişinin kapısını açan bir kahramandı." **Yukarıda söz edilen kişi, aşağıdakilerden hangisidir?**

- A) Hasan Tahsin B) Şahin Bey  
C) Çerkez Ethem D) Demirci Efe

10) I. Sivas Kongresi

II. TBMM'nin açılışı

III. Erzurum Kongresi

IV. Amasya Genelgesi

**Yukarıdaki olayların, kronolojik sıralaması aşağıdakilerden hangisidir?**

- A) I-II-III-IV B) IV-III-I-II  
C) IV-I-III-II D) IV-III-II-I

11) Aşağıdaki eşleştirmelerden hangisi yanlıştır?

- A) Antep – Gazi B) Urfa – Gazi  
C) Urfa – Şanlı D) Maraş – Kahraman

12) Aşağıdakilerden **hangisi** nüfus cüzdanında bulunmaz?

- A) adınız B) babanızın adı  
C) yetenekleriniz D) doğum yeriniz

13) Çok özlediğin bir arkadaşınla birden bire karşılaştın ne hissedersin?

- A) Dehşet B) Mutluluk  
C) Üzüntü D) Korku

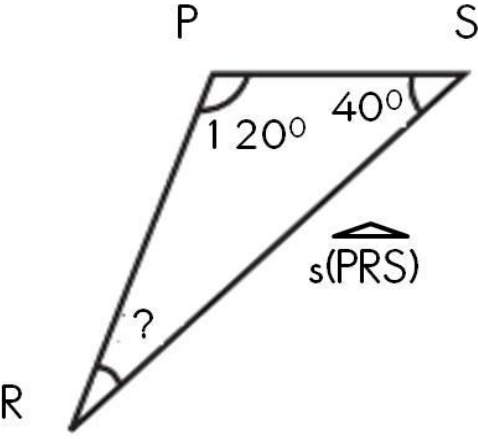
14) Aşağıdakilerin hangisi doğrudur?

- A) Arkadaşlarım mutlaka benimle aynı düşünceye sahip olmalı.  
B) Herkes futbol oynamaktan hoşlanır.  
C) Bir olayda iki insan farklı duygu yaşayabilir,  
D) Bütün öğrenciler aynı zevke sahiptir.

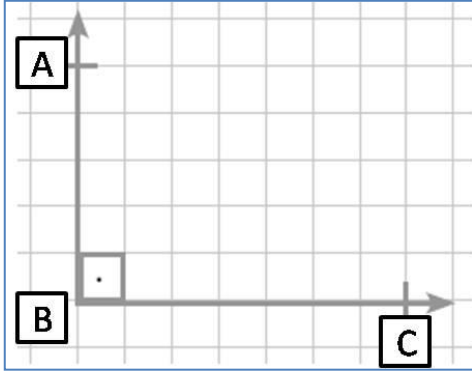
15) Aşağıdakilerden hangisi Atatürk'ün katıldığı savaşlardan değildir?

- A) Çanakkale B) Trablusgarp  
C) Baş komutanlık D) I. İnönü

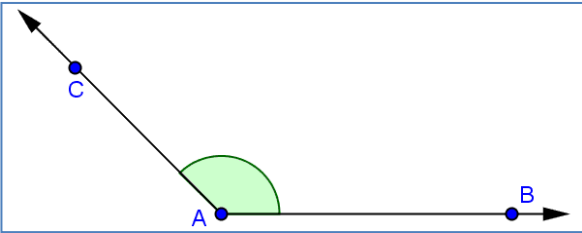
## MATEMATİK



- 1) Yandaki üçgende verilmeyen açı kaç derecedir?  
A) 10 B) 20 C) 30 D) 40



- 2) Yukarıdaki açı aşağıdakilerden hangisi ile adlandırılmaz?  
A) AB B) AC C) BC D) CB



- 3) Yukarıdaki açının çeşidi aşağıdakilerden hangisidir?  
A) Dik açı B) Dar açı  
C) Geniş açı D) Doğru açı

4) 4 0 7 4 1

- Yukarıdaki sayıları kullanarak beş basamaklı oluşturulabilecek en büyük ve en küçük sayının toplamı kaç eder?  
A) 75877 B) 84857  
C) 75857 D) 74410

- 5) Binler bölüğü: 25 ve birler bölüğü: 904 olan sayı aşağıdakilerden hangisidir?  
A) 250 904 B) 25 904  
C) 90 425 D) 904 250

- 6) "600 012" sayısının okunuşu aşağıdakilerden hangisidir?  
A) altı yüz bin on iki B) altı yüz bin yüz iki  
C) altı bin yüz on iki D) altmış bin on iki

7)

1	9	2	8	3	7	4	6		
---	---	---	---	---	---	---	---	--	--

Yukarıdaki son iki boşluğa sırasıyla hangi sayılar gelmelidir?

8	10
---	----

A)

5	10
---	----

B)

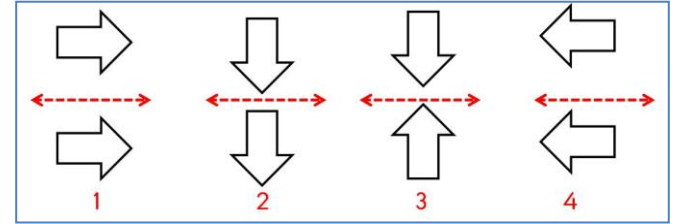
5	8
---	---

C)

8	5
---	---

D)

8)



Kaç numaralı şeklin simetrisi yanlış çizilmiştir?

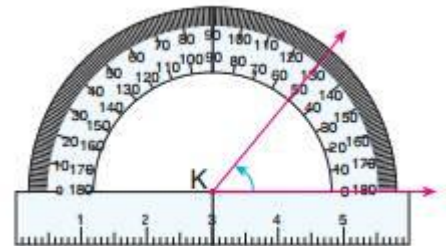
- A) 1 B) 2 C) 3 D) 4

9)

**100 + 40 + 700000 + 2000 + 20000 + 9**

Yukarıda çözümlenmiş hali verilen sayı kaçtır?

- A) 147229 B) 722149  
C) 722419 D) 722914



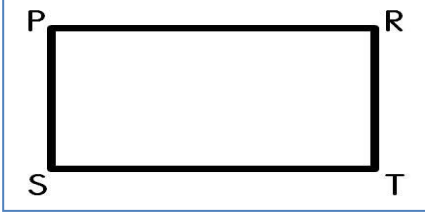
10)

Yukarıdaki açının ölçüsü kaçtır?

- A) 70 B) 180 C) 150 D) 50

11) Fatma teyze, ay bahesinden birinci yıl 3463 kg, ikinci yıl 4583 kg ve nc yıl 2176 kg ay toplamıřtır. Buna gre Fatma teyze  yılda toplam ka kg ay toplamıřtır?

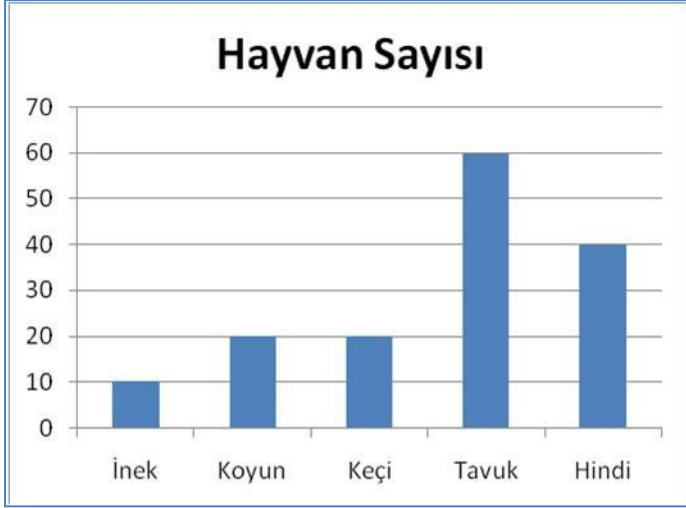
- A) 11327 B) 9164 C) 10222 D) 8046



12) Yukarıdaki dikdrtgeni ařağıdakilerden hangisi ile adlandıramayız?

- A) PSTR dikdrtgeni B) STRP dikdrtgeni  
C) TRPS dikdrtgeni D) PRST dikdrtgeni

13)



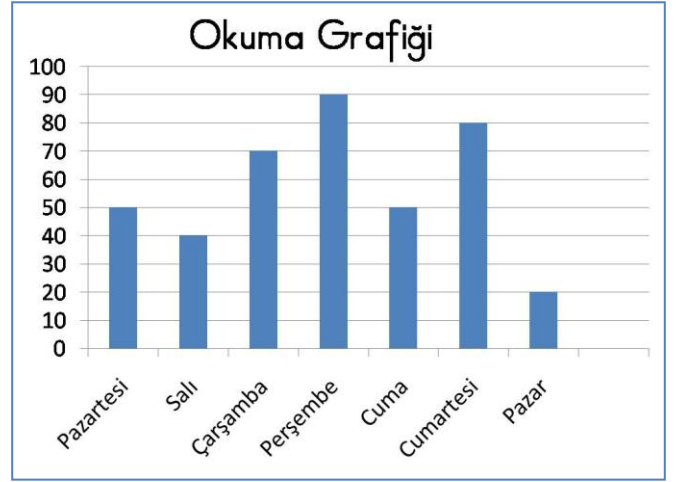
Yukarıdaki stn grafiğinde bir iftlikte bulunan hayvan sayıları belirtilmiřtir. Buna gre hangi iki hayvan sayısının farkı 40 tır?

- A) koyun-kei B) kei-tavuk  
C) tavuk-hindi D) inek-tavuk

14) Okulumuzda 422 kız, kızların 39 eksiği kadar da erkek ğrenci vardır. Okulumuzun mevcudu katır?

- A) 800 B) 805 C) 810 D) 385

15)



Grafikte Ayře Keskin'in bir hafta boyunca okuduğ kitapların sayfa sayısı belirtilmiřtir. Grafiğ gre en fazla okuduğ 2. Gn ile en az okuduğ 3. Gn toplamı katır?

- A) 90 B) 110 C) 130 D) 120

### İNGİLİZCE



1)

I like .....

- A) playing table tenis B) playing chess  
C) football D) basketball



2)

I like .....

- A) riding a bike B) playing football  
C) flying a kite D) dancing



3)

I like .....

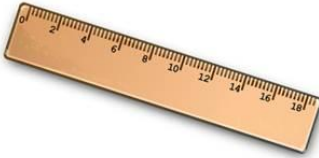
- A) playing table tennis B) football  
C) basketall D) dancing



4)

-Where is she from?  
- She is from.....

- A) Japan B) İndia C) Spain D) China



5)

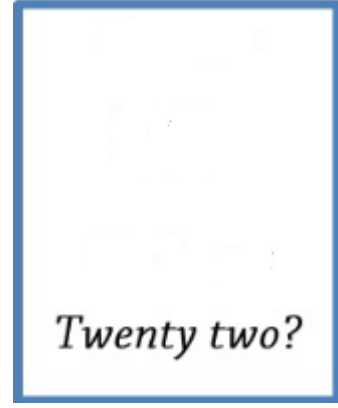
Elif: What is this ?  
Yaren: This a .....

- A) table B) ruler C) pencil D) desk



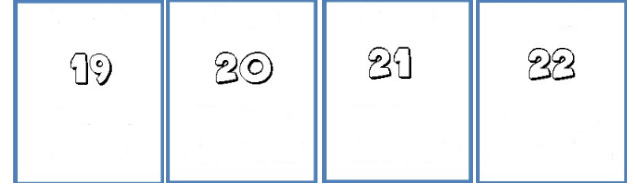
6)

Yukarıdaki sayının okunuşu hangisidir?  
A) fifty two B) fifty one  
C) fifteen D) fifty



7)

Okunuşu verilen sayı aşağıdakilerden hangisidir?



A

B

C

D

8) Aşağıdaki eşleştirmelerden hangisi yanlıştır?



A) I like ride bike



B) I likes to music



C) I like a horse



D) I like football

9)



Resimdeki kiři ne yapmaktadır?

- A) Ride a bike
- B) Playing football
- C) Waching tv
- D) Dancing



10)

Berat: What is this ?

Yusuf: This a \_\_\_\_\_.

- A)book
- B)pencil
- C)door
- D)kite

TÜRKÇE	FEN
1) A B C D	1) A B C D
2) A B C D	2) A B C D
3) A B C D	3) A B C D
4) A B C D	4) A B C D
5) A B C D	5) A B C D
6) A B C D	6) A B C D
7) A B C D	7) A B C D
8) A B C D	8) A B C D
9) A B C D	9) A B C D
10) A B C D	10) A B C D
11) A B C D	11) A B C D
12) A B C D	12) A B C D
13) A B C D	13) A B C D
14) A B C D	14) A B C D
15) A B C D	15) A B C D

SOSYAL	MATEMATİK
1) A B C D	1) A B C D
2) A B C D	2) A B C D
3) A B C D	3) A B C D
4) A B C D	4) A B C D
5) A B C D	5) A B C D
6) A B C D	6) A B C D
7) A B C D	7) A B C D
8) A B C D	8) A B C D
9) A B C D	9) A B C D
10) A B C D	10) A B C D
11) A B C D	11) A B C D
12) A B C D	12) A B C D
13) A B C D	13) A B C D
14) A B C D	14) A B C D
15) A B C D	15) A B C D

DİL
1) A B C D
2) A B C D
3) A B C D
4) A B C D
5) A B C D
6) A B C D
7) A B C D
8) A B C D
9) A B C D
10) A B C D

ADI SOYADI:.....
SINIFI : .....
NO : .....