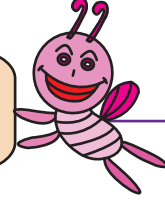


Adı Soyadı:



TOPLAMA



Verilmeyen toplananı bulunuz.

1) $3 + \square = 9$

3) $\square + 5 = 6$

5) $0 + \square = 7$

7) $5 + \square = 13$

9) $\square + 9 = 15$

11) $4 + \square = 8$

13) $\square + 2 = 5$

15) $2 + \square = 2$

17) $\square + 9 = 17$

19) $4 + \square = 9$

2) $\square + 4 = 11$

4) $8 + \square = 10$

6) $\square + 1 = 5$

8) $2 + \square = 7$

10) $\square + 8 = 14$

12) $\square + 7 = 16$

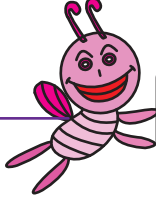
14) $1 + \square = 9$

16) $\square + 4 = 7$

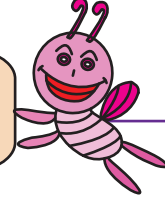
18) $6 + \square = 8$

20) $\square + 1 = 4$

Adı Soyadı:



TOPLAMA



Verilmeyen toplananı bulunuz.

1) $3 + \boxed{6} = 9$

3) $\boxed{1} + 5 = 6$

5) $0 + \boxed{7} = 7$

7) $5 + \boxed{8} = 13$

9) $\boxed{6} + 9 = 15$

11) $4 + \boxed{4} = 8$

13) $\boxed{3} + 2 = 5$

15) $2 + \boxed{0} = 2$

17) $\boxed{8} + 9 = 17$

19) $4 + \boxed{5} = 9$

2) $\boxed{7} + 4 = 11$

4) $8 + \boxed{2} = 10$

6) $\boxed{4} + 1 = 5$

8) $2 + \boxed{5} = 7$

10) $\boxed{6} + 8 = 14$

12) $\boxed{9} + 7 = 16$

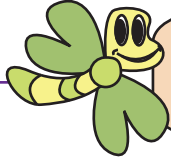
14) $1 + \boxed{8} = 9$

16) $\boxed{3} + 4 = 7$

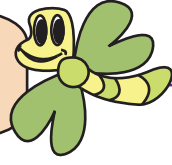
18) $6 + \boxed{2} = 8$

20) $\boxed{3} + 1 = 4$

Adı Soyadı:



TOPLAMA



Verilmeyen toplananı bulunuz.

1) + 2 = 8

2) + 3 = 12

3) 5 + = 13

4) 2 + = 6

5) 7 + = 10

6) + 1 = 9

7) + 0 = 2

8) 6 + = 13

9) 3 + = 4

10) + 3 = 8

11) + 7 = 15

12) + 1 = 10

13) 6 + = 9

14) 7 + = 14

15) + 5 = 6

16) 2 + = 5

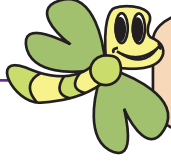
17) 4 + = 12

18) + 6 = 15

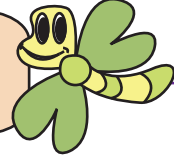
19) + 4 = 13

20) 8 + = 10

Adı Soyadı:



TOPLAMA



Verilmeyen toplananı bulunuz.

1) $\boxed{6} + 2 = 8$

3) $5 + \boxed{8} = 13$

5) $7 + \boxed{3} = 10$

7) $\boxed{2} + 0 = 2$

9) $3 + \boxed{1} = 4$

11) $\boxed{8} + 7 = 15$

13) $6 + \boxed{3} = 9$

15) $\boxed{1} + 5 = 6$

17) $4 + \boxed{8} = 12$

19) $\boxed{9} + 4 = 13$

2) $\boxed{9} + 3 = 12$

4) $2 + \boxed{4} = 6$

6) $\boxed{8} + 1 = 9$

8) $6 + \boxed{7} = 13$

10) $\boxed{5} + 3 = 8$

12) $\boxed{9} + 1 = 10$

14) $7 + \boxed{7} = 14$

16) $2 + \boxed{3} = 5$

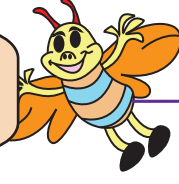
18) $\boxed{9} + 6 = 15$

20) $8 + \boxed{2} = 10$

Adı Soyadı:



TOPLAMA



Verilmeyen toplananı bulunuz.

1) $1 + \square = 9$

3) $\square + 6 = 10$

5) $2 + \square = 11$

7) $3 + \square = 7$

9) $\square + 5 = 12$

11) $9 + \square = 13$

13) $\square + 3 = 8$

15) $2 + \square = 10$

17) $\square + 7 = 16$

19) $6 + \square = 11$

2) $\square + 3 = 6$

4) $\square + 9 = 14$

6) $7 + \square = 8$

8) $\square + 8 = 17$

10) $6 + \square = 15$

12) $\square + 1 = 3$

14) $4 + \square = 9$

16) $\square + 8 = 15$

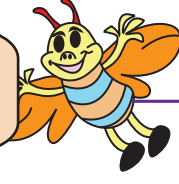
18) $5 + \square = 7$

20) $\square + 1 = 1$

Adı Soyadı:



TOPLAMA



Verilmeyen toplananı bulunuz.

1) 1 + = 9

3) + 6 = 10

5) 2 + = 11

7) 3 + = 7

9) + 5 = 12

11) 9 + = 13

13) + 3 = 8

15) 2 + = 10

17) + 7 = 16

19) 6 + = 11

2) + 3 = 6

4) + 9 = 14

6) 7 + = 8

8) + 8 = 17

10) 6 + = 15

12) + 1 = 3

14) 4 + = 9

16) + 8 = 15

18) 5 + = 7

20) + 1 = 1