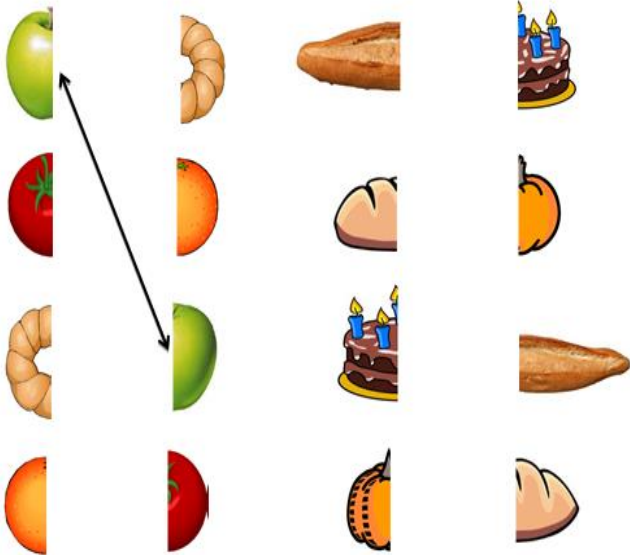


BÜTÜN, YARIM, ÇEYREK

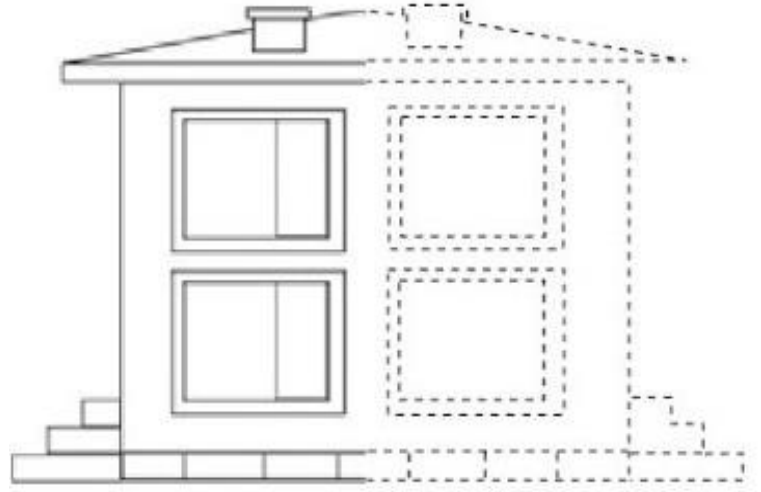
- Bir varlığın bölünmemiş, parçalarına ayrılmamış haline **BÜTÜN** denir.
- Bir varlığın iki eş parçaya ayrılması durumunda parçaların her birine **YARIM** denir.
- Bir varlığın dört eş parçaya ayrılması durumunda parçaların her birine **ÇEYREK** denir.

Bu bilgilere göre etkinliklerimizi yapalım.

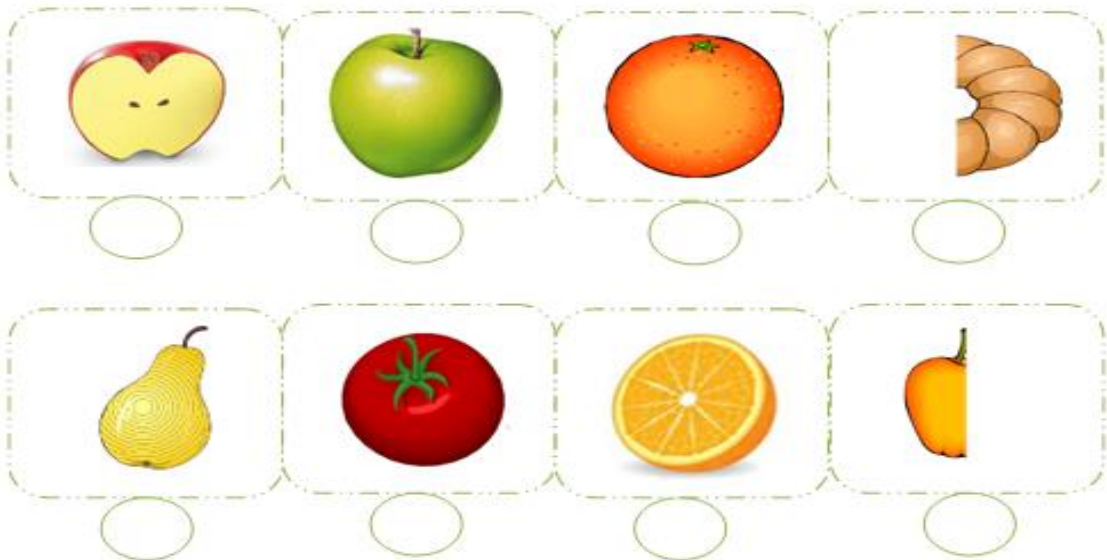
1. Varlıkları diğer yarıları ile eşleştirelim.



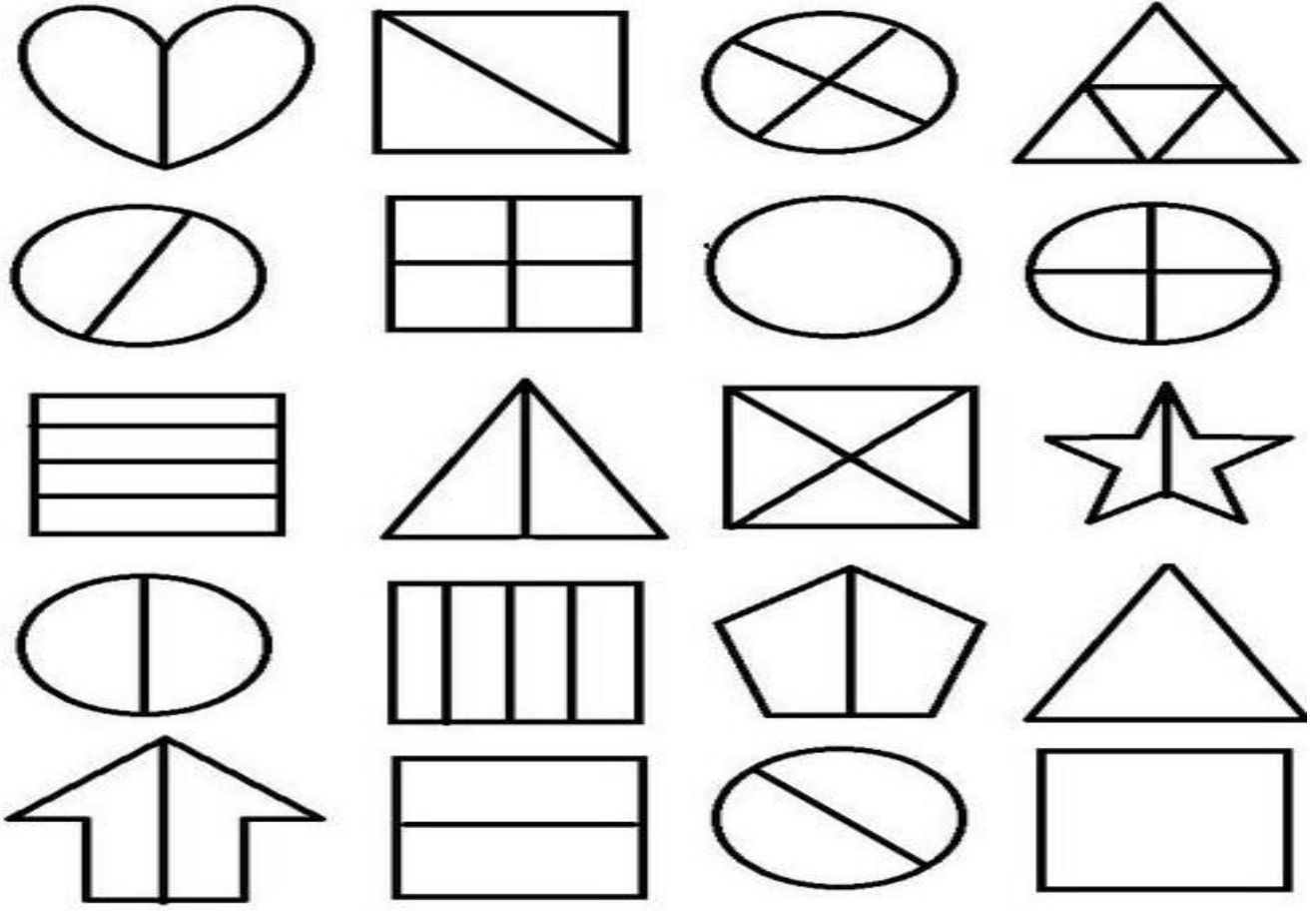
2. Evimizin diğer yarısı tamamlayıp, boyayalım



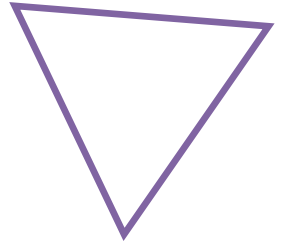
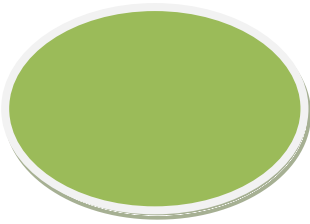
3. Varlıklardan bütün olanların altındaki kutucuğu sarı, yarım olanların altındaki kutucuğu yeşil boyayalım.



4. Şekillerden bütün halde olanları kırmızı, yarım parçalara ayrılmışları yeşil, çeyrek parçalara ayrılmış olanları ise mavi boyayınız.



5. Verilen şekilleri iki eş parçaya ayırınız.



6. Verilen şekilleri dört eş parçaya ayırarak, çeyreğini boyayınız.

