

1)

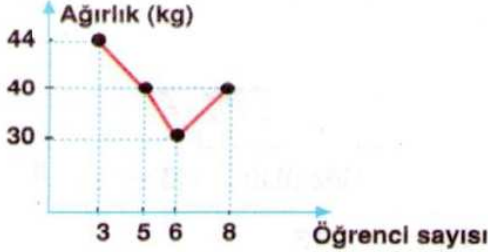


- A) 8 B) 9
C) 10 D) 12

Bir araba 3 saatte 360 km yol alıyor.

Aynı hızla giderse 1080 km yolu kaç saatte alır?

2)

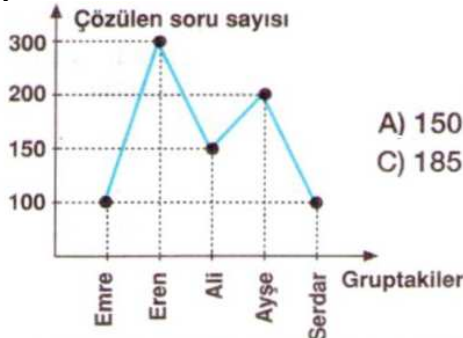


Yukarıdaki grafik bir sınıftaki öğrencilerin ağırlıklarını göstermektedir.

Bu göre aşağıdakilerden hangisi yanlıştır?

- A) Ağırlığı 40 kg olan öğrenci sayısı daha fazladır.
B) 3 öğrencinin ağırlığı 44 kg dır.
C) Sınıfın ağırlık ortalaması 35 kg dır.
D) 6 öğrencinin ağırlığı en azdır.

3)

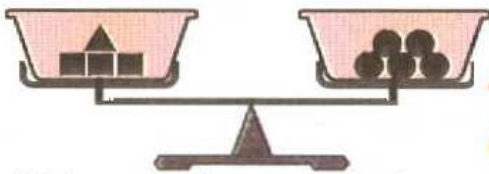


- A) 150 B) 170
C) 185 D) 195

Yukarıdaki grafik bir grup öğrencinin günlük çözdüğü soru sayısını göstermektedir.

Buna göre gruptaki öğrencilerin çözdüğü günlük ortalama soru sayısı kaçtır?

4)



- A) 4 B) 6
C) 8 D) 9

Yukarıda dengede bulunan terazi için,

▲ = 3 kg ve ● = 6 kg

olduğuna göre, ■ kaç kg dır?

5)

"Hangi sayının yarısı, kendisinin 5 eksiğinin 4 katına eşittir?"

Problemin çözümünü veren denklem aşağıdakilerden hangisidir?

- A) $2x - 5 = 4$ B) $\frac{x}{2} - 5 = 4$
C) $\frac{x}{2} = (x - 5) \cdot 4$ D) $\frac{x}{2} = 4x + 5$

6)

$$3 \cdot (a - 5) = 12 + 3$$

olduğuna göre, a kaçtır?

- A) 5 B) 10 C) 15 D) 20

7)



- A) 20 B) 23
C) 25 D) 30

24 litre, 36 litre ve 40 litrelik üç farklı sıvı yağ birbirine karıştırılmadan eşit hacimli şişelere doldurulacaktır.

Buna göre, en az kaç şişeye ihtiyaç vardır?

8)



- A) 10 B) 12
C) 14 D) 18

Kenar uzunlukları 12 m ve 30 m olan dikdörtgen şeklindeki bir bahçenin etrafına köşelerine de dikilmek üzere ağaç dikilecektir.

Bu iş için en az kaç ağaç gerekir?

9)



- A) 15 B) 20
C) 25 D) 30

Yukarıdaki traktör bir tarlanın tamamını 50 saatte sürebilmektedir.

Buna göre, bu tarlanın $\frac{3}{5}$ i kaç saatte sürülür?

10)



Pastanın yarısından çoğunu yedim.

Tuğba'nın pastadan yediği miktarı gösteren kesir aşağıdakilerden hangisi olabilir?

- A) $\frac{7}{14}$ B) $\frac{9}{16}$ C) $\frac{4}{13}$ D) $\frac{5}{11}$

11)

$$A = \frac{2}{3}, B = \frac{11}{15}, C = \frac{8}{9}, D = \frac{4}{7}$$

Yukarıda verilen kesirler büyükten küçüğe doğru sıralandığında en sona hangi kesir gelir?

- A) A B) B C) C D) D

12)



- A) 450 B) 600
C) 700 D) 750

Bir araç 300 km yol aldığıında 10 litre benzin harcamaktadır.

Buna göre, bu araç kaç km yol aldığıında 25 litre benzin harcar?

13)



5 kg undan 80 tane ekmek yapılırsa, 25 kg undan kaç tane ekmek yapılır?

- A) 200 B) 250 C) 300 D) 400

14)



- A) 20 B) 16
C) 15 D) 10

Kenar uzunlukları 12 cm ve 15 cm olan dikdörtgen biçimindeki fayanslardan en az kaç tanesi ile bir kare oluşturulabilir?

15)



- A) 18 B) 16
C) 14 D) 12

40 kişilik bir sınıfta erkek öğrencilerin sayısı, kız öğrencilerin sayısının 2 katından 4 fazladır. **Bu sınıfta kaç kız öğrenci vardır?**

16)



Canan Öğretmen

Kenan

Canan Öğretmenin tahtaya yazdığı soruya doğru cevap veren Kenan'ın cevabı aşağıda verilen seçeneklerden hangisidir?

- a) 29 b) 15 c) 11 d) 10

17)



- A) 2,5 B) 3
C) 3,5 D) 4

Bir baba 10 TL'yi 8 ve 12 yaşlarındaki 2 çocuğuna yaşları ile orantılı olarak paylaştıracaktır.

Küçük çocuğa kaç TL vermelidir?

18)



- A) %30 B) %20
C) %10 D) %5

Yukarıdaki kutuda kırmızı, mavi ve sarı bilyelerin adetleri verilmiştir.

Buna göre, kutudaki bilyelere bakmadan bir bilye çekildiğinde bu bilyenin mavi bilye olma olasılığı yüzde kaçtır?

19)

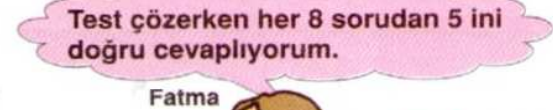
Aşağıdaki tabloda bir sınıfın öğrenci profili verilmiştir.

	Gözlüklü	Gözlüksüz
Sarışın	10	20
Esmer	5	25

- A) $\frac{1}{11}$ B) $\frac{1}{3}$
C) $\frac{5}{12}$ D) $\frac{2}{3}$

Buna göre, bu sınıftan rastgele seçilen bir öğrencinin sarışın ve gözlüksüz olma olasılığı kaçtır?

20)



Fatma

- A) 15 B) 16
C) 20 D) 25

40 soruluk bir testte Fatma kaç soruyu yanlış cevaplamıştır?

CEVAP ANAHTARINI KODLAYINIZ.

1	2	3	4	5	6	7	8	9	10	11	12	13	14	15	16	17	18	19	20
a	a	a	a	a	a	a	a	a	a	a	a	a	a	a	a	a	a	a	a
b	b	b	b	b	b	b	b	b	b	b	b	b	b	b	b	b	b	b	b
c	c	c	c	c	c	c	c	c	c	c	c	c	c	c	c	c	c	c	c
d	d	d	d	d	d	d	d	d	d	d	d	d	d	d	d	d	d	d	d

Not: Her soru 5 puan süre 40 dakikadır.

CEVAPLARI

1B,2C,3B,4D,5C,6B,7C,8C,9D,10B,11D,12D,13D,14A,15D, 16D,17D,18C,19B,20D