

A- Aşağıdaki bilgilerden doğru olanın başına (D), yanlış olanın başına (Y) yazınız. (10p)

- (.....) Bir bireyin sahip olmadığında yaşamını sürdüremeyeceği gereksinimlere “istek“ denir.
(.....) İhtiyaçların artması, yeni teknolojik ürünlerin icadını sağlamıştır.
(.....) Kurtuluş Savaşı, Türk ulusunun dayanışması sonucu kazanıldı.
(.....) İnsanoğlu zamanı ölçmek için ilk defa kum saatini kullanmıştır.
(.....) Satın alacağımız bir ürünün son kullanma tarihi önemli değildir. Önemli olan üretim tarihidir.
(.....) İnsanlar için beslenme, barınma ve giyinme gibi ihtiyaçlar temel ihtiyaçlardır.
(.....) Teknolojik ürünler insanlar için sayısız faydalar sağlar ve hiçbir zararı yoktur.
(.....) Güneş saatini günün her vakti kullanabiliriz.
(.....) Miladi takvimi 1926 yılından itibaren kullanmaya başladık.
(.....) Milli Mücadele döneminde yapılan savaşlardan biri de Çanakkale Savaşı’dır.
(.....) Mesleklerin ortaya çıkışı tamamen tesadüflere bağlıdır.

B- Aşağıdaki cümlelerde bulunan boşlukları kutu içindeki uygun kelimelerle tamamlayınız. (10p)

Sakarya – icat - ateşin - Hasan Tahsin - kronolojik – Gümrü – bütçesi - sismograf - üretim - takvim

- Zamanı yıl, ay, gün, hafta gibi parçalara bölen çizelgelere denir.
Mustafa Kemal’e Gazi ve Mareşal ünvanı.....Savaşı’ndan sonra verilmiştir.
İzmir’in işgalini önlemek isterken ilk şehit olan gazetecimizin adı.....’dır.
Deprem süresini ve şiddetini ölçen alete.....denir.
TBMM 1920’de ErmenilerleAntlaşması’nı imzaladı.
Önemli olayların tarih sıralamasına göre yazılışına.....sıralama denir.
Hazreti İsa’nın doğduğu tarihi başlangıç alan takvim takvimdir.
Ailemizin gelir ve giderlerini gösterdiğimiz çizelgeye aile denir.
İlk insanlarda aydınlatma bulunmasıyla başlamıştır.
Toplumun ihtiyacı olan ürünleri sağlamak için yapılan etkinliklere.....denir.

C- Aşağıdaki çoktan seçmeli soruları cevaplandırınız. (Her soru 3p)

S-1:



Boğaz Köprüsü

Verilen unsur ile ilgili,

- I. Ulaşımı kolaylaştırmıştır.
II. İnsanların doğal çevreyi değiştirmesine örnektir.
III. Doğal bir unsurdur.
ifadelerinden hangileri söylenebilir?

- A. yalnız III
B. I ve II
C. II ve III
D. I, II ve III

S-2:



Eskiden çocukların oynadığı bez bebekler yerine, şimdi çeşitli malzemelerden yapılan, konuşan ve hareket eden bebekler kullanılmaktadır.

Yukarıdaki metinle ilgili en uygun sonuç aşağıdakilerden hangisidir?

- A) Çocuklar bebeklerle oynamayı çok sever.
B) Eskiden oyuncak olarak sadece bez bebekler vardı.
C) Teknolojik gelişmeler oyuncakları da geliştirmiştir.
D) Oyuncaklar zaman içerisinde fazla değişmemiştir.

S-3:



Bir yerde kurulan çimento fabrikasının çevresinde zamanla ağaçlar kurumaya, sular kirlenmeye başlamıştır. Yukarıdaki metinden aşağıdakiler den hangisi çıkarılamaz?

- A) Fabrika çevre kirliliği için tedbir almamıştır.
- B) Çevre kirliliği ağaçların yetişmesini engellemiştir.
- C) Fabrikalardan çıkan atıklar çevreyi kirletmektedir.
- D) Teknolojik gelişmeler her zaman zararlı olmuştur.

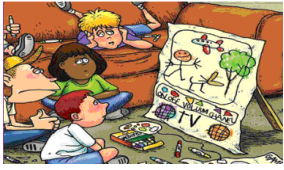
S-4:



Aldığı ürün arızalı çıkan babam ürünü satın aldığı yere satın alması için götürdü. Fakat mağaza sahibi ürünü geri almayı kabul etmedi. Bu durumda babamın hangisini yapması doğru olmaz?

- A) Mağaza sahibiyle tartışmaya girmesi
- B) Hakkını yasal yollardan araması
- C) Satıcıya tüketici olarak hakları olduğunu hatırlatması
- D) Ürünü üreten firmaya durumu bildirmesi

S-5:



Dört arkadaş, yaz tatilinde televizyonun olmadığı bir köye gittiler. Canları çok sıkıldığı için bir kartona televizyon çizip onu izlemek istediler.

Bu durum için aşağıdakiler-

den hangisi söylenebilir?

- A) Çocuklar köyden çok hoşlanmışlardır.
- B) Aralarında bilgi yarışması yapmışlardır.
- C) Çocuklar bütün bilgilerini televizyondan öğrenir.
- D) Çocuklar televizyon bağımlısı olmuşlardır.

S-6:

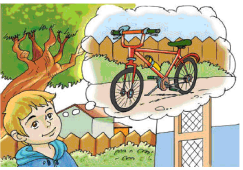


Hicri Takvim, aşağıdakilerden hangisini başlangıç olarak kabul eder?

- A) Hz. Muhammed'in doğumunu
- B) Hz. İsa'nın doğumunu
- C) Peygamberimizin Mekke'den Medine'ye göç etmesini
- D) Hz. İsa'nın ölümünü

S-7:

Okulların açılmasına çok az bir zaman kalmıştı. Burak ,yaz boyunca yeni bir bisikletin hayalini kurmuştu. Yeni bisikletine kavuşmak, çok istediği bisikleti aldirmek için babasıyla konuştu. Ba-



Burak'ın babası, oğlunun öncelikli ihtiyaçlarını düşünerek aşağıdakilerden hangisini söylemiştir?

- A) Peki oğlum istediğin bisikleti almaya gidelim.
- B) Haftaya okullar açılıyor, daha önemli ihtiyaçların var.
- C) Neden şimdiye kadar söylemedin? Hemen bisikletçiye gidiyoruz.
- D) Boş ver bisikleti, sana uzaktan kumandalı araba alalım.

S-8:

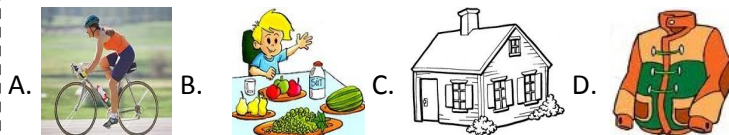
Daha güzel yaşamak için doğal çevrede yaptığımız değişiklikler pek çok sorununu da beraberinde getirir. Örneğin çeşitli ürünler elde etmek için kurulan fabrikalardan çıkan katı atıklar, gazlar doğal çevrenin kirlenmesine neden olmaktadır.



Buna göre, aşağıdakilerden hangisi bir çevre sorunu değildir?

- A) Çeşitli nedenlerle ormanların tahrip edilmesi.
- B) Tarım alanlarında her yıl farklı ürünlerin yetiştirilmesi
- C) Gemilerin yağ, yakıt ve benzeri maddeleri denizlere bırakması
- D) Ulaşım araçlarının egzozlarından çıkan gazların havaya karışması

S-9: Aşağıdaki bireysel ihtiyaçları gereklilik önemi açısından sıralarsak son sırada hangisi yer alır?

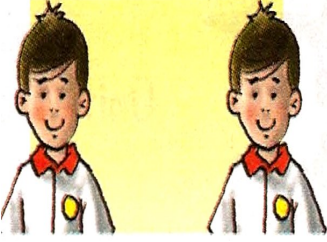


S-10: Satın aldığımız bir malın bozuk çıkması durumunda satıcı ürünü geri almazsa nereye başvurmamız gerekir?

- A) Tüketiciyi Koruma Der. B) TBMM
- C) İnsan Hakları Der. D) Hayvanları Koruma Der.

S-11:

Erkan ve Ercan ikiz erkek kardeşlerdir. Buna göre Erkan ve Ercan'ın nüfus cüzdanlarında hangisi farklıdır?



- A) Doğum yerleri
- B) TC. kimlik numaraları
- C) Anne ve baba adları
- D) Kimliklerinin renkleri

S-12:

	Teknolojik Ürünler	Kullanım Alanları
I	Cep Telefonu	İletişim
II	Röntgen Cihazı	Ulaşım
III	Akıllı Tahta	Eğitim
IV	Buharlı Ütü	Ev İşleri

6-Yukarıdaki tabloda bazı teknolojik ürünler ve bunların kullanım alanları verilmiştir. Buna göre hangi eşleştirme **yanlıştır**?

- A) I B) II C) III D) IV

S-13:

- I. Türklerin ilk kullandığı takvim -----dir.
- II. Müslümanlığın kabulünden sonra ----- takvimi,
- III. Cumhuriyet'in ilanından sonra da -----takvimi kullanılmaya başlandı.

Verilen cümlelerdeki boş bırakılan yerlere sırasıyla aşağıdakilerden hangisi getirilmelidir?

- | | | |
|----------------|-------------|------------|
| <u>I</u> | <u>II</u> | <u>III</u> |
| A) 12 Hayvanlı | Miladi | Hicri |
| B) Hicri | 12 Hayvanlı | Miladi |
| C) Rumi | Miladi | Hicri |
| D) 12 Hayvanlı | Hicri | Miladi |

S-14:

Aşağıdakilerden hangisi resmi kurumların özelliklerinden birisi **değildir**?



- A) Resmi kurumlarda devlet tarafından atanan görevliler bulunur.
- B) Çalışanlarına memur ya da kamu görevlisi denir.
- C) Çalışanlarına yaptığı işin karşılığı olarak devlet tarafından maaş verilir.
- D) Gönüllü insanlar resmi kurumlara çalışırlar.

S-15: Aşağıdakilerden hangisi sağlık alanındaki teknolojik ürünlerden biri **değildir**?

- A) B) C) D)



Şeker Ölçüm cihazı



İşitme Cihazı



Akıllı Tahta



MR Cihazı

S-16:

- 1-Çiftçinin domatesi tarladan toplaması
- 2-Çiftçinin domates ekmesi
- 3-Kahvaltıda domates yememiz
- 4-Çiftçinin domatesi manava satması
- 5-Babamızın manavdan domates alması



Yukarıda verilenlere göre domatesin üretim-dağıtım-tüketim ağının **gerçekleşme sırası** hangisinde doğru olarak verilmiştir?

- A-2 - 3 - 1 - 5 - 4 B-3 - 1 - 5 - 4 - 2
- C-2 - 1 - 4 - 5 - 3 D-1 - 2 - 5 - 4 - 3

S-17: Selim Bey, bilinçli bir tüketicidir. Bir alışveriş sırasında satıcının bir cümlesi nedeniyle o mağazadan alışveriş yapmaktan vazgeçmiştir.

Selim Bey'i alışverişten vazgeçiren cümle aşağıdakilerden hangisidir?

- A) Bekleyin ürünün fişini de vereyim.
- B) Bozuk çıkarsa geri almam, ona göre.
- C) Bu ürün TSE'ye göre üretilmiştir.
- D) Ürününüzün tam üç yıl garantisi var.



S-18: "İtalyanlar, gözlerini Osmanlı topraklarına dikmişlerdi. Bugünkü Libya topraklarını işgal ettiler. Mustafa Kemal, gönüllü olarak oraya gidip, oradaki halkı örgütledi ve Tobruk ve Derne'de İtalyanlarla savaştı."

Yukarıda anlatılan savaş aşağıdakilerden hangisidir?

- A) Balkan Savaşı B) Çanakkale Savaşı
- C) Trablusgarp Savaşı D) Kurtuluş Savaşı



S-19:

Annem, yön bulma yöntemleri ile ilgili cümlelerinden birinin yanlış olduğunu söyledi ve cümleyi işaretledi.

Buna göre Damla'nın annesi aşağıdaki cümlelerin hangisini işaretlemiştir?

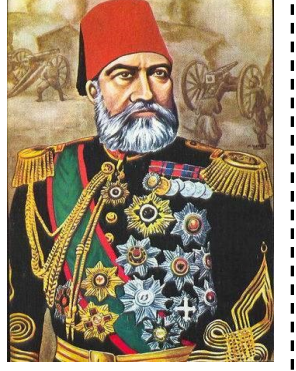
- A) Kayaların yosunlu bulunan yüzü kuzeyi gösterir.
- B) Cami minarelerinin şerefe kapıları, kuzeyi gösterir.
- C) Bulutsuz gecelerde görünen Kutup Yıldızı, kuzeyde bulunur.
- D) Yere dikilen bir çubukta oluşan en kısa gölge, kuzeyi gösterir.

S-20:

Eren dedesiyle sözlü tarih çalışması yapmıştır. Eren'e dedesi yıllar öncesinde Yunanlılarla savaşa girdiğini ve bu savaşta bir kolunu kaybettiğini söylemiştir.

Buna göre, Eren'in dedesi Kurtuluş Savaşımızın hangi cephesinde gazi olmuştur?

- A) Güney Cephesi
- B) Batı Cephesi
- C) Doğu Cephesi
- D) Çanakkale Cephesi



D- Aşağıdaki çerçeve içerisinde yer alan unsurları, ait olduğu unsurun tarafına yazınız. (10p)

Otoyol – orman – akarsu – çocuk parkı – su kanalı – demiryolu – ova – mağara – hastane – tepe

BEŞERİ UNSURLAR

.....

.....

.....

.....

.....

DOĞAL UNSURLAR

.....

.....

.....

.....

.....

A. Verilen açıklamaları antlaşma isimleriyle eşleştiriniz. (10p)

1-Dünya devletlerinin yeni kurulan Türk devletinin özgürlüğünü kabul ettikleri antlaşma.	Mondros Ateşkes Antlaşması
2-Trablusgarp Savaşından sonra İtalyanlarla imzaladığımız antlaşma.	Mudanya Ateşkes Antlaşması
3-Kurtuluş Savaşı içerisinde savaş döneminin bittiğini ilan eden antlaşma.	Uşi Antlaşması
4-Doğu Cephesinde kazanılan zaferlerden sonra Ermenilerle yapılan antlaşma	Lozan Antlaşması
5-I.Dünya Savaşı sonrasında Osmanlı Devletinin imzaladığı şartları çok ağır antlaşma.	Gümrü Antlaşması

BAŞARILAR DİLERİM.