

# DOĞAL VE BEŞERİ UNSURLAR

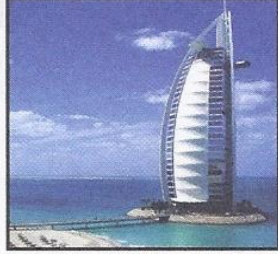
Aşağıda bulunan resimleri inceleyerek tabloları doldurunuz.

## DOĞAL UNSURLAR


## BEŞERİ UNSURLAR




Murat Dağı



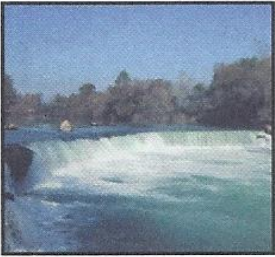
Otel



Akarsu



Ada



Manavgat  
Şelalesi



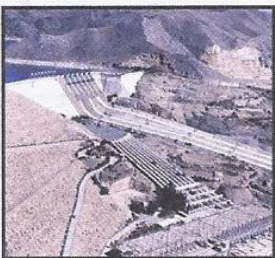
Orman



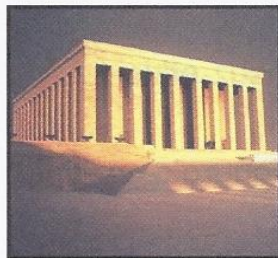
Otoyol



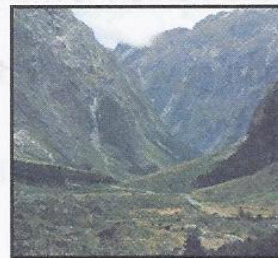
Fabrika



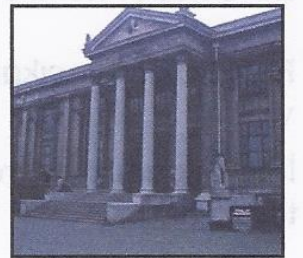
Baraj



Anıtkabir

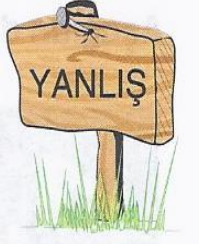


Vadi



Müze

Aşağıdaki cümlelerden doğru olanların doğru kutusunu, yanlış olanların yanlış kutusunu işaretleyiniz.



1. Ülkemizde en çok can ve mal kaybına neden olan doğal afet depremdir.

☐☐

2. Bir yerin kuşbakışı olarak kabataslak çizimine ölçek denir.

☐☐

3. Yönümüzü bulmada en çok güneşten yararlanılır.

☐☐

4. Araçlara navigasyon cihazı takarak gideceğimiz yeri rahatlıkla bulabiliriz.

☐☐

5. Meteorolog, hava tahminlerini inceleyip, etkilerini açıklar.

☐☐

6. Barometre, nemi ölçen alete verilen isimdir.

☐☐

7. Fabrikalardan çıkan gazların çevre üzerinde olumsuz etkisi vardır.

☐☐

8. İhtiyaçlarımızı çevremizde yer alan kaynakları kullanarak temin ederiz.

☐☐

9. Edirne - Selimiye Cami çevremizdeki beşeri unsurlardandır.

☐☐

10. Körfez, ada, göl doğal unsurlardandır.

☐☐

11. Yönümüzü bulmaya yarayan yöntemlerden biri de ağaçların yosunlu yüzeyleridir.

☐☐

12. Yön bulmada en doğru ve kolay yöntem pusuladır.

☐☐

13. Devlet Meteoroloji İşleri Müdürlüğü hava durumu tahminlerini bilimsel yöntemlerle yapar.

☐☐

14. Krokide bazı noktalar sembollerle gösterilebilir.

☐☐

15. Kroki, bir yerin kuşbakışı görünüşünün belli bir ölçeğe göre çizilmesidir.

☐☐