

**KİTAPÇIK TÜRÜ****M**

T.C.  
MİLLÎ EĞİTİM BAKANLIĞI  
YENİLİK VE EĞİTİM TEKNOLOJİLERİ  
GENEL MÜDÜRLÜĞÜ

Ölçme, Değerlendirme ve Yerleştirme Grup Başkanlığı

**SERTİFİKA TÜRÜ****A1-A2****1. GRUP**

**MOTORLU TAŞIT SÜRÜCÜ ADAYLARI SINAVI**  
**12/01/2014**

Ad ve Soyadı : .....  
T.C. Kimlik No : .....

DERSLER	SORU SAYISI	TOPLAM SORU SAYISI	TOPLAM SÜRE (DAKİKA)
İLK YARDIM BİLGİSİ	15	45	60
TRAFİK VE ÇEVRE BİLGİSİ	20		
MOTOR VE ARAÇ TEKNİĞİ BİLGİSİ	10		

**ADAYLARIN DİKKATİNE!**

1. Sınav saat **11:00**'de başlayacaktır. Sınav süresince dışarı çıkmayınız.
2. Sınav sırasında sözlük, hesap cetveli veya makinesi, çağrı cihazı, cep telefonu, telsiz, radyo gibi elektronik iletişim araçlarını yanınızda bulundurmayınız. Bu araçları kullanmanız ve kopya çekmeye teşebbüs etmeniz hâlinde sınavınız geçersiz sayılacaktır.
3. Başvuru şartlarını taşımadığınız hâlde sınava girmeniz, kopya çekmeniz, cevap kâğıdınızdaki fotoğraf ve bilgiler ile geçerli kimlik belgenizdeki (nüfus cüzdanı, pasaport veya sürücü belgenizdeki) bilgilerde uyumsuzluk olması, başka adayın sınav evrakını kullanmanız, geçerli kimlik belgenizi ve sınav giriş belgenizi ibraz edemediğiniz durumlarda sınavınız geçersiz sayılacaktır.
4. Elektronik iletişim araçlarıyla kopya çekmeniz, yerinize başka birinin sınava girdiğinin belirlenmesi veya organize olarak kopya çekme eylemine karıştığınızın tespit edilmesi durumunda bir yıl süreyle sınava alınmayacaksınız.
5. Sınavın değerlendirilmesi aşamasında, bilgisayar ortamında yapılan kopya analizinde ikili veya toplu kopya tespiti hâlinde sınavınız geçersiz sayılacaktır.

**CEVAP KÂĞIDI VE SORU KİTAPÇIĞI İLE İLGİLİ AÇIKLAMALAR**

1. Cevap kâğıdınızdaki bilgilerin doğruluğunu kontrol ediniz. İlgili yere ad ve soyadınızı mürekkepli kalemle yazarak imzalayınız.
2. **Adınıza düzenlenmiş cevap kâğıdı üzerinde belirtilen sertifika ve kitapçık türünüze uygun soru kitapçığını almamış iseniz, bunu salon görevlilerine bildirerek uygun kitapçıkla değiştirilmesini sağlamakla yükümlüsünüz. Bu durumu salon görevlilerine bildirmediğiniz ya da geç bildirdiğinizde tüm sorumluluk size ait olacaktır.**
3. Cevap kâğıdı üzerinde kodlamalarınızı kurşun kalemle yapınız.
4. Değiştirmek istediğiniz bir cevabı, yumuşak silgiyle cevap kâğıdını örselemeden temizce siliniz ve yeni cevabınızı kodlayınız.
5. Soru kitapçığının sayfalarını kontrol ediniz, baskı hatası var ise değiştirilmesini sağlayınız.
6. Soru kitapçığının ön yüzündeki ilgili yerlere ad, soyad ve T.C. kimlik numaranızı yazınız.
7. Her sorunun dört seçeneğinden sadece biri doğrudur. Doğru seçeneği, cevap kâğıdınızın ilgili sütununa soru numarasını dikkate alarak yuvarlağın dışına taşımadan kodlayınız. **Soru kitapçığı üzerinde yapılan cevaplandırmalar dikkate alınmayacaktır.**
8. Yanlış cevaplarınız dikkate alınmadan sadece doğru cevaplarınız üzerinden puanlama yapılacaktır.
9. Her ders kendi içerisinde **100** puan üzerinden değerlendirilecektir. Başarılı sayılabilmemiz için her dersten ayrı ayrı en az **70** puan almanız gerekir.
10. Soruları ve sorulara verdiğiniz cevapları, yanınızda götürmek amacıyla kaydetmeyiniz; hiçbir şekilde dışarı çıkarmayınız.
11. **Sınav bitiminde, sınav giriş belgesi, soru kitapçığı ve cevap kâğıdını salon görevlilerine teslim ediniz.**

Arka kapaktaki açıklamalara geçiniz.

1. I- Atardamar kanamaları  
II- Toplardamar kanamaları  
III- Kılcal damar kanamaları

Yukarıda verilen kanama türlerinin hangilerinde, açık renkli kanın yara ağzından kalp atımına uyumlu şekilde fışkırarak çıktığı izlenir?

- A) Yalnız I  
B) I ve II  
C) II ve III  
D) I, II ve III

2. Boyun, sırt ve bel omurları kırıklarında, yaralı uygun şekilde tespit ve nakil edilmezse aşağıdakilerden hangisinin olması beklenir?

- A) Vücut sıcaklığının artması  
B) Bulantı ve kusmanın olması  
C) Nabız atışlarının sürekli hızlanması  
D) Vücudun bir bölgesinde felç oluşması

3. Bir kişinin asit-baz veya bilinmeyen bir kimyasal sıvıyı yeni içtiği fark ediliyor.

Bilinci yerinde olan bu kişiye ilk yardım olarak aşağıdakilerden hangisinin yapılması uygun olur?

- A) Kusturmak  
B) Bol su içirmek  
C) Açık havaya çıkarmak  
D) Sarımsaklı yoğurt yedirmek

4. Bebeklerde uygulanan dış kalp masajında göğüs kemiğine dakikada kaç kez bası yapılmalıdır?

- A) 40  
B) 60  
C) 80  
D) 100

5. Omurga kırığı olan yaralıya aşağıdaki uygulamalardan hangisi kesinlikle yapılmaz?

- A) Sert bir zemine sırtüstü yatırmak  
B) Dik oturur şekilde pozisyon vermek  
C) Uzun tahta atellerle vücudunu tespit etmek  
D) Taşıma esnasında baş ve ayakların gergin olmasını sağlamak

6. Aşağıdakilerin hangisinde şok pozisyonu vermek sakıncalıdır?

- A) Bacağında açık kırık ve kanama olanlarda  
B) El bileğinde açık kırık ve kanama olanlarda  
C) Burnundan ve kulağından kanama olanlarda  
D) Tansiyonu düşük ve nabız alınamayanlarda

7. Belli bir görevi yapan farklı dokuların bir araya gelmesiyle oluşan vücut birimine ne ad verilir?

- A) Hücre  
B) Organ  
C) Sistem  
D) Destek doku

8. Araçlarda emniyet kemeri kullanılmasıyla ilgili olarak aşağıdakilerden hangisi doğrudur?

- A) Şehir içi ve dışı trafikte mecburi
- B) Şehir içi ve dışı trafikte isteğe bağlı
- C) Şehir içi trafikte isteğe bağlı, şehir dışında mecburi
- D) Şehir içi trafikte mecburi, şehir dışında isteğe bağlı

9. Kaza yerindeki araçtan, yaralının çıkarılmasında ilk aşama aşağıdakilerden hangisidir?

- A) Tıbbi yardım istenmesi
- B) Yaralıyı taşımak için sedye getirilmesi
- C) Motorun durdurulup aracın sabitlenmesi
- D) Yaralının araçtan çıkarılabileceği çıkış yerlerinin sağlanması

10. "Holger-Nielsen" (sırttan bastırma) metodu ile suni solunum hangi durumlarda tercih edilmelidir?

- A) Omurga yaralanmalarında
- B) Kapalı göğüs yaralanmalarında
- C) Boylamasına karın yaralanmalarında
- D) Ağız-burun çevresinin kanamalı yaralanmalarında

11. Çok sayıda yaralının olduğu kazalarda en son taşınması gereken kazazede aşağıdakilerden hangisidir?

- A) Açık karın yarası olan
- B) Bilinci yerinde olmayan
- C) Ayak kemiğinde kırık olan
- D) Solunum yolu zehirlenmesi olan

12. Bak-Dinle-Hisset yönteminde "Dinle" ne anlama gelir?

- A) Trafik işaretçilerinin dinlenmesi
- B) Yaralının soluk sesinin dinlenmesi
- C) Yaralıların şikayetlerinin dinlenmesi
- D) Etrafta siren sesi olup olmadığının dinlenmesi

13. Kaza sonrasında oluşan sağlık sorunlarını en aza indirmeyi amaçlayan uygulamalara ne ad verilir?

- A) Trafik
- B) Girişim
- C) Yöntem
- D) İlk yardım

14. Başından yaralanan kazazedeye aşağıdakilerden hangisi uygulanır?

- A) Yarası sarılarak uyutulur.
- B) Kanama yoksa önemsenmez.
- C) Solunum yolu açık tutularak sevk edilir.
- D) Yaralı bölgeye sıcak uygulama yapılır.

**15. Yanık derecesini belirlemede aşağıdaki-  
lerden hangisi diğerlerine nazaran daha  
önemlidir?**

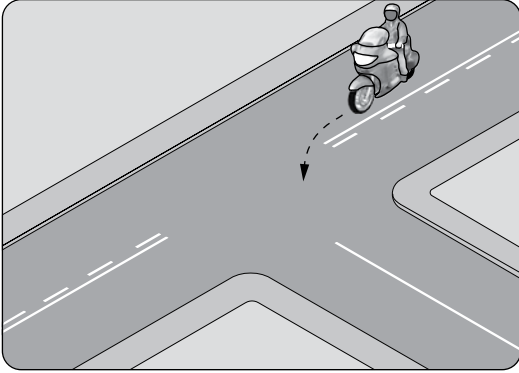
- A) Yanık yüzeyinin genişliği ve yanığın derinliği
- B) Yaralının üzerinde bulunan giysilerin cinsi
- C) Yakıcı etkiyi gösteren maddenin miktarı
- D) Yakıcı maddeyle temas şekli

**İLK YARDIM BİLGİSİ TESTİ BİTTİ.  
TRAFİK VE ÇEVRE BİLGİSİ TESTİNE GEÇİNİZ.**

1. Aracın 2 saniyede gideceği yol uzunluğu, hangi mesafenin belirlenmesinde kullanılır?

- A) Geçiş mesafesi
- B) Takip mesafesi
- C) Görüş mesafesi
- D) İntikal mesafesi

2.



Şekildeki gibi sola dönüş yapacak olan sürücü, aşağıdakilerden hangilerini yapmalıdır?

- I- Sola dönüş lambasını yakmalı
- II- Hızını azaltmalı
- III- Geniş bir kavisle dönmeli

- A) Yalnız I
- B) I ve II
- C) II ve III
- D) I, II ve III

3. Bir aracın yolcu indirmek amacıyla kısa süreli durdurulmasına ne denir?

- A) Durma
- B) Duraklama
- C) Bekleme
- D) Park etme

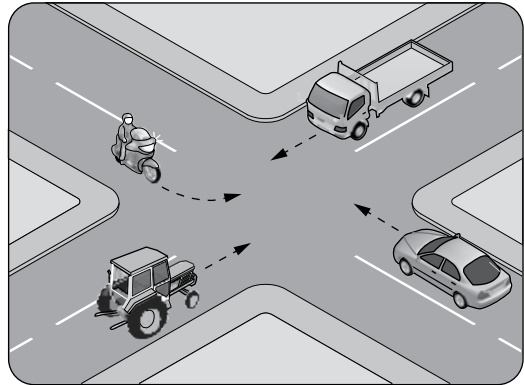
4. Aşağıdakilerin hangisinde dönüş ışıklarının kullanılması yasaktır?

- A) Sürücülere "geç" mesajının verilmesinde
- B) Kavşaklarda sağa ve sola dönüşlerde
- C) Park yerlerine giriş ve çıkışlarda
- D) Şerit değiştirmelerde

5. Öğrenci servislerinde diğer taşıtlardan farklı olarak aşağıdakilerden hangisi bulunur?

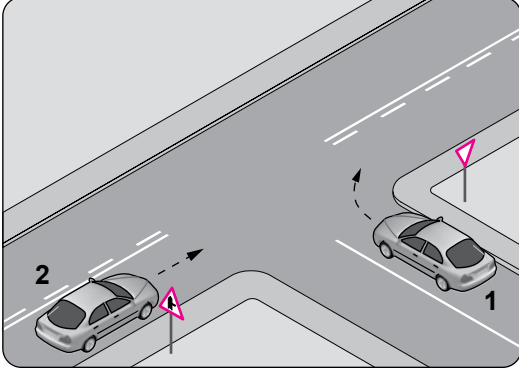
- A) Park lambası ve sis ışıkları
- B) Park lambası ve ilk yardım çantası
- C) Park lambası ve yangın söndürücü
- D) Okul taşıtı yazısı ve DUR ışıklı işareti

6. Şekildeki kontrolsüz kavşakta ilk geçiş hakkını hangi araç kullanmalıdır?



- A) Traktör
- B) Otomobil
- C) Kamyonet
- D) Motosiklet

7. Şekle göre 2 numaralı aracın sürücüsü ne yapmalıdır?



- A) Hızını artırıp kavşağa girmeli
- B) Geçiş hakkını kendi kullanmalı
- C) 1 numaralı aracın dönüşünü beklemeli
- D) Geçiş hakkını 1 numaralı araca vermeli

8. Aşağıdakilerden hangisi çevre kirliliğinin azalmasına olumlu katkı sağlar?

- A) Kurşun oranı yüksek yakıt kullanılması
- B) Araç egzozlarının delik ve hasarlı olması
- C) Araç bakımlarının düzenli olarak yaptırılması
- D) Trafik yoğunluğu nedeniyle trafik akışının çok yavaş olması

9. I- Motosiklet  
II- Motorlu bisiklet  
III- Lastik tekerlekli traktör

A2 sınıfı sürücü belgesi ile yukarıdaki taşıtlardan hangileri sürülebilir?

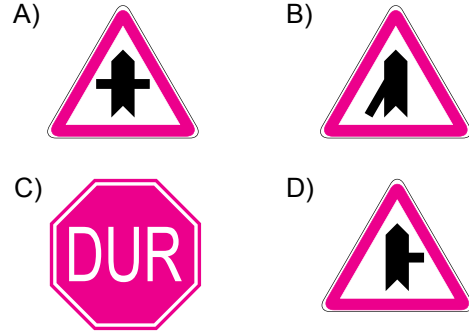
- A) Yalnız I
- B) I ve II
- C) II ve III
- D) I, II ve III

10. Şekildeki trafik işareti aşağıdakilerden hangisini yasaklar?

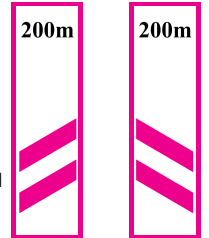


- A) U dönüşü yapmayı
- B) Sola dönmeyi
- C) Geri gitmeyi
- D) Park etmeyi

11. Aşağıdaki trafik işaretlerinden hangisi tali yolda bulunur?



12. Taşıt yolunun sağ ve soluna konan şekildeki trafik işaretleri sürücüye neyi bildirir?



- A) Yolun daralmakta olduğunu
- B) 200 m ileride köprü olduğunu
- C) 200 m ileride kavşak olduğunu
- D) 200 m ileride demir yolu hemzemin geçidi olduğunu

13. Şekildeki trafik işareti aşağıdakilerden hangisini bildirir?



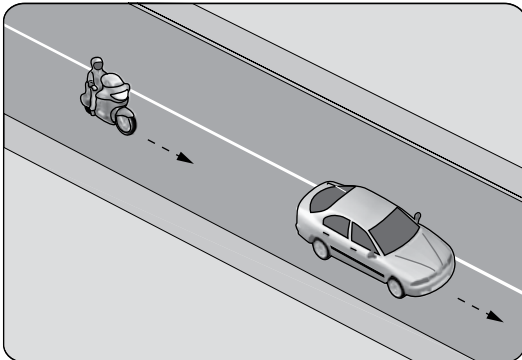
- A) Yolda çalışma olduğunu  
B) Girişi olmayan yola yaklaşıldığını  
C) Kontrollü demir yolu geçidine yaklaşıldığını  
D) Kontrolsüz demir yolu geçidine yaklaşıldığını

14. Şekildeki trafik işareti aşağıdakilerden hangisini bildirir?



- A) Taşıt yolunun soldan daralacağını  
B) Taşıt yolunun sağdan daralacağını  
C) Taşıt yolunun her iki taraftan daralacağını  
D) İki yönlü yoldan tek yönlü yola girileceğini

15. Şekildeki motosiklet sürücüsünün önündeki taşıtı geçmesi yasaktır.



Bu durumu sürücüyeye bildiren aşağıdakilerden hangisidir?

- A) Devamlı yol çizgisi  
B) Diğer taşıt sürücüsü  
C) Takip mesafesi kuralı  
D) Hız kontrolü yapan uyarı cihazları

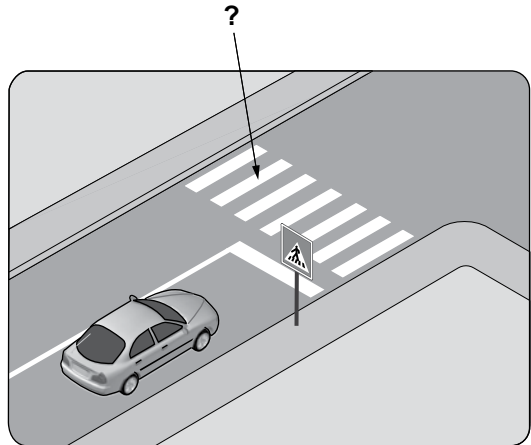
16. Aksine bir durum yoksa, otoyollarda yolcu sepetsiz iki tekerlekli motosikletlerin azami hız sınırı saatte kaç kilometredir?

- A) 70 B) 80 C) 90 D) 100

17. Aşağıdaki durumların hangisinde araçların sağından geçilebilir?

- A) Trafik zorunluluğu nedeniyle bekleyen araçların  
B) Çıkış eğimli yollardaki araçların  
C) Konvoy oluşturmuş araçların  
D) Yavaş seyreden araçların

18. Şekildeki kara yolu üzerinde soru işareti (?) ile gösterilen, çizgilerle belirlenmiş alana ne ad verilir?

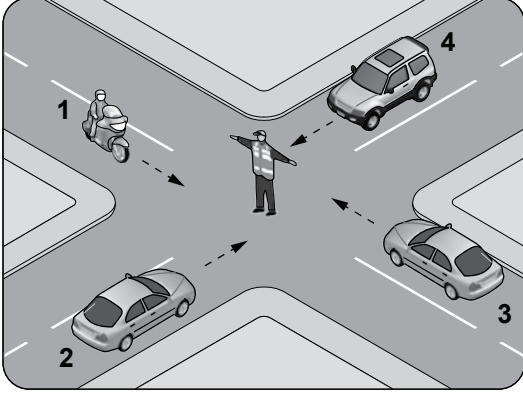


- A) Banket B) Yaya yolu  
C) Bisiklet yolu D) Yaya geçidi

19. Aralıklı olarak yanıp sönen sarı ışıktaki ne yapılır?

- A) Yavaş ve dikkatli geçilir.
- B) Durulur, yol kontrol edildikten sonra geçilir.
- C) Yolun açık olduğunu bildirdiği için hızlı geçilir.
- D) Yolun kapalı olduğunu bildirdiği için bu yola girilmez.

20. Şekildeki araçlardan hangileri beklemelidir?



- |           |           |
|-----------|-----------|
| A) 1 ve 3 | B) 2 ve 3 |
| C) 2 ve 4 | D) 3 ve 4 |

TRAFİK VE ÇEVRE BİLGİSİ TESTİ BİTTİ.  
MOTOR VE ARAÇ TEKNİĞİ BİLGİSİ TESTİNE  
GEÇİNİZ.



1. Motosiklette yakıt ekonomisi için aşağıdakilerden hangisi yapılmalıdır?

- A) Eskimiş bujiler değiştirilmeli
- B) Motor yüksek devirde çalıştırılmalı
- C) Lastiklerin hava basıncı düşürülmeli
- D) Fren hidrolik seviyesi kontrol edilmeli

2. Motosikletin sinyal lambaları çalışmıyorsa aşağıdakilerden hangisi arızalı olabilir?

- A) Flaşör
- B) Karbüratör
- C) Buji kablosu
- D) Endüksiyon bobini

3. Doğru bir rölanti devri ayarlaması için motor hangi durumda olmalıdır?

- A) Ilık
- B) Soğuk
- C) Oda sıcaklığında
- D) Normal çalışma sıcaklığında

4. Aşağıdakilerden hangisi motorun parçasıdır?

- A) Rot
- B) Aks
- C) Piston
- D) Şaft

5. Motorda sürtünmenin azaltılarak parçaların ömrünün uzatılmasının sağlanması görevini aşağıdakilerden hangisi üstlenir?

- A) Motor yağı
- B) Araç lastiği
- C) Fren hidroliği
- D) Akü elektroliti

6. Buji ile ateşlemeli motorlarda emme zamanında silindirlere ne alınır?

- A) Antifriz
- B) Hidrolik yağı
- C) Soğutma suyu
- D) Yakıt-hava karışımı

7. Motosikletin aşırı nemli ve tozlu ortamlarda kullanılması durumunda aşağıdaki parçalardan hangisinin bakımı daha sık yapılmalıdır?

- A) Gaz kolu
- B) Hava filtresi
- C) Emme manifoldu
- D) Kilometre sayacı

8. Vites geçirirken motosiklet silkelere veya motor devrine göre gerekli hızlanma sağlanmazsa hangi ayar gereklidir?

- A) Far ayarı
- B) Korna ayarı
- C) Debriyaj ayarı
- D) Balans ayarı

9. Aşağıdakilerden hangisi egzozdan atılan zehirli gazlardandır?

- |              |                   |
|--------------|-------------------|
| A) Azot      | B) Oksijen        |
| C) Su buharı | D) Karbonmonoksit |

10. Araçta kısa devreden doğacak yangın durumunda hangisinin kablosu çıkarılır?

- |                   |                    |
|-------------------|--------------------|
| A) Bujinin        | B) Akünün          |
| C) Marş motorunun | D) Fren lambasının |

TEST BİTTİ.  
CEVAPLARINIZI KONTROL EDİNİZ.

### **SINAV SÜRESİNCE UYULACAK KURALLAR**

- 1. Adaylar, sınav kurallarına ve salon görevlilerinin tüm uyarılarına uymak zorundadırlar. Kurallara ve uyarılara uymayan adayların sınavları geçersiz sayılacaktır.**
- 2. Sınav başladıktan sonra adayların salon görevlileri ve birbirleri ile konuşmaları, kalem, silgi vb. şeyleri istemeleri yasaktır.**
- 3. Adaylar sınav süresince, sınav giriş belgesi ile birlikte kimlik belgelerinden birini (nüfus cüzdanı, pasaport veya sürücü belgesi) masalarının üzerinde bulundurmamak zorundadırlar.**
- 4. Sınav evraklarını teslim etmeyen, soru kitapçıklarının sayfalarından bir kısmını eksik teslim edenlerin sınavları geçersiz sayılacaktır.**

### **SALON GÖREVLİLERİNCE SINAV BAŞLAMADAN ÖNCE ADAYLARA YAPILACAK SON UYARI**

- Soracağınız bir şey var mı? Varsa şimdi sorunuz.
- Sınav başladıktan sonra sorularınıza cevap verilmeyecektir.
- Başlama zilini bekleyiniz.
- Hepinize başarılar dileriz.

**(Salon başkanı başlama ve bitiş saatini tahtaya yazacaktır.)**

**Bu kitapçığın her hakkı saklıdır. Hangi amaçla olursa olsun, kitapçığın tamamının veya bir kısmının Millî Eğitim Bakanlığı Yenilik ve Eğitim Teknolojileri Genel Müdürlüğünün yazılı izni olmadan kopya edilmesi, fotoğraflarının çekilmesi, bilgisayar ortamına alınması, herhangi bir yolla çoğaltılması, yayımlanması veya başka bir amaçla kullanılması yasaktır. Bu yasağa uymayanlar, doğabilecek cezai sorumluluğu ve kitapçığın hazırlanmasındaki mali külfeti peşinen kabullenmiş sayılır.**

**“BAŞLAYINIZ” DENİLMEDEN SORU KİTAPÇIĞINI AÇMAYINIZ.**

**12.01.2014 TARİHİNDE YAPILAN MOTORLU TAŞIT SÜRÜCÜ ADAYLARI SINAVI (MTSAS)  
M KİTAPÇIĞI CEVAP ANAHTARIDIR**

<b>İLK YARDIM BİLGİSİ</b>	<b>TRAFİK VE ÇEVRE BİLGİSİ</b>	<b>MOTOR VE ARAÇ TEKNİĞİ BİLGİSİ</b>
1. <b>A</b>	1. <b>B</b>	1. <b>A</b>
2. <b>D</b>	2. <b>D</b>	2. <b>A</b>
3. <b>B</b>	3. <b>B</b>	3. <b>D</b>
4. <b>D</b>	4. <b>A</b>	4. <b>C</b>
5. <b>B</b>	5. <b>D</b>	5. <b>A</b>
6. <b>C</b>	6. <b>C</b>	6. <b>D</b>
7. <b>B</b>	7. <b>B</b>	7. <b>B</b>
8. <b>A</b>	8. <b>C</b>	8. <b>C</b>
9. <b>C</b>	9. <b>B</b>	9. <b>D</b>
10. <b>D</b>	10. <b>A</b>	10. <b>B</b>
11. <b>C</b>	11. <b>C</b>	
12. <b>B</b>	12. <b>D</b>	
13. <b>D</b>	13. <b>C</b>	
14. <b>C</b>	14. <b>B</b>	
15. <b>A</b>	15. <b>A</b>	
	16. <b>D</b>	
	17. <b>A</b>	
	18. <b>D</b>	
	19. <b>A</b>	
	20. <b>C</b>	