

**KİTAPÇIK TÜRÜ****L**

T.C.  
MİLLÎ EĞİTİM BAKANLIĞI  
YENİLİK VE EĞİTİM TEKNOLOJİLERİ  
GENEL MÜDÜRLÜĞÜ

Ölçme, Değerlendirme ve Yerleştirme Grup Başkanlığı

**6. GRUP**

**MOTORLU TAŞIT SÜRÜCÜ ADAYLARI SINAVI**  
**24/08/2013**

Ad ve Soyadı : .....  
T.C. Kimlik No : .....

**ADAYLARIN DİKKATİNE!**

1. Bu kitapçıkta **60** soru yer almaktadır. Bu sınavda **75** dakikalık cevaplama süreniz vardır.
2. Sınav saat **11:00**'de başlayacaktır. Sınav başladıktan sonra ilk **60** dakika dolmadan dışarı çıkmayınız.
3. Sınav sırasında sözlük, hesap cetveli veya makinesi, çağrı cihazı, cep telefonu, telsiz, radyo gibi elektronik iletişim araçlarını yanınızda bulundurmuyunuz. Bu araçları kullanmanız ve kopya çekmeye teşebbüs etmeniz hâlinde sınavınız geçersiz sayılacaktır.
4. Başvuru şartlarını taşımadığınız hâlde sınava girmeniz, kopya çekmeniz, cevap kâğıdınızdaki fotoğraf ve bilgiler ile geçerli kimlik belgenizdeki (nüfus cüzdanı, pasaport veya sürücü belgenizdeki) bilgilerde uyumsuzluk olması, başka adayın sınav evrakını kullanmanız, geçerli kimlik belgenizi ve sınav giriş belgenizi ibraz edemediğiniz durumlarda sınavınız geçersiz sayılacaktır.
5. Elektronik iletişim araçlarıyla kopya çekmeniz, yerinize başka birinin sınava girdiğinin belirlenmesi veya organize olarak kopya çekme eylemine karıştığınızın tespit edilmesi durumunda bir yıl süreyle sınava alınmayacaksınız.
6. Sınavın değerlendirilmesi aşamasında, bilgisayar ortamında yapılan kopya analizinde ikili veya toplu kopya tespiti hâlinde sınavınız geçersiz sayılacaktır.

**CEVAP KÂĞIDI VE SORU KİTAPÇIĞI İLE İLGİLİ AÇIKLAMALAR**

1. Cevap kâğıdınızdaki bilgilerin doğruluğunu kontrol ediniz. T.C. kimlik numaranızı, ad ve soyadınızı mürekkepli kalemle yazarak imzalayınız.
2. **Adınıza düzenlenmiş cevap kâğıdı üzerinde belirtilen kitapçık türünüze uygun soru kitapçığını almamış iseniz, bunu salon görevlilerine bildirerek uygun kitapçıkla değiştirilmesini sağlamakla yükümlüsünüz. Bu durumu salon görevlilerine bildirmediğiniz ya da geç bildirdiğinizde tüm sorumluluk size ait olacaktır.**
3. Cevap kâğıdı üzerinde kodlamalarınızı kurşun kalemle yapınız.
4. Değiştirmek istediğiniz bir cevabı, yumuşak silgiyle cevap kâğıdını örselemeden temizce siliniz ve yeni cevabınızı kodlayınız.
5. Soru kitapçığının sayfalarını kontrol ediniz, baskı hatası var ise değiştirilmesini sağlayınız.
6. Soru kitapçığının ön yüzündeki ilgili yerlere ad, soyad ve T.C. kimlik numaranızı yazınız.
7. Her sorunun dört seçeneğinden sadece biri doğrudur. Doğru seçeneği, cevap kâğıdınıza soru numarasını dikkate alarak yuvarlağın dışına taşırmadan kodlayınız. **Soru kitapçığı üzerinde yapılan cevaplandırmalar dikkate alınmayacaktır.**
8. Yanlış cevaplarınız dikkate alınmadan sadece doğru cevaplarınız üzerinden puanlama yapılacaktır.
9. Başarılı sayılabilmemiz için en az **70** puan almanız gerekir.
10. Soruları ve sorulara verdiğiniz cevapları, yanınızda götürmek amacıyla kaydetmeyiniz; hiçbir şekilde dışarı çıkarmayınız.
11. **Sınav bitiminde, sınav giriş belgesi, soru kitapçığı ve cevap kâğıdını salon görevlilerine teslim ediniz.**

Arka kapaktaki açıklamalara geçiniz.

1. Tehlikenin olmadığı kaza yerinde, boyun yaralanması olan yaralı hangi uygulamadan sonra araçtan çıkartılır?

- A) Boynuna boyunluk takıldıktan sonra
- B) Boyun hareketleri yaptırıldıktan sonra
- C) Boyun ağrılarını dindirici ilaç verildikten sonra
- D) Boyun bölgesine masaj yapıp, oturur şekilde

2. Aşağıdakilerden hangisi bilinç kaybının başlıca nedenlerinden biri değildir?

- A) Bayılma
- B) Beyin kanaması
- C) Yüzün kızarması
- D) Aşırı dozda alkol alımı

3. Diz ile kalça arasındaki kemikte kırık varsa yaralıya aşağıdakilerden hangisi uygulanır?

- A) Üzerine bastırılarak yürütülür.
- B) Oturtularak atelle tespit edilir.
- C) Sırtüstü yatırılarak iç ve dış yanlardan atelle tespit edilir.
- D) Kan dolaşımını engellemeyecek şekilde turnike uygulanır.

4. • Geçici hafıza kaybı  
• Burundan kan gelmesi  
• Göz bebeklerinde büyüklük farkı

Yukarıdaki belirtiler, hangi bölge yaralanmalarında daha çok görülür?

- A) Baş
- B) Karın
- C) Göğüs
- D) Omurga

5. Aşağıdakilerden hangisi kesik şeklindeki yaralanmalarda yapılan ilk yardım uygulamalarındandır?

- A) Yara üzerine alkol döküp açık bırakmak
- B) Yara kenarlarını birbirine yaklaştırdıktan sonra sarmak
- C) Yarayı tentürdiyotlu pamukla sarıp sıcak tutmak
- D) Kesilen bölgenin kalp seviyesinin altında kalmasını sağlamak

6. El bileği ile dirsek arasında meydana gelen büyük bir dış kanamayı durdurmak için aşağıdakilerden hangisinin uygulanması doğrudur?

- A) Sıcak su ile yıkanması
- B) Kanayan yere merhem sürülmesi
- C) Dirsekle omuz arasına turnike uygulanması
- D) Kanayan yerin kalp seviyesinden aşağıda tutulması

7. Hangi durumdaki kazazedeye, göğüs kemiği 5 cm aşağıya inecek şekilde basınç uygulanır?

- A) Kalbi duran
- B) Kalbi düzensiz çalışan
- C) Solunum sayısı azalan
- D) Solunumu düzensiz olan

8. Şok pozisyonunda hastanın ayaklarının yukarıya kaldırılmasının amacı nedir?

- A) Sindirime yardımcı olmak
- B) Vücut sıcaklığını düşürmek
- C) Solunumun düzenli olmasını sağlamak
- D) Beyne yeterince kan gitmesini sağlamak

9. "Ağızdan ağıza" suni solunum yapılacak olan kazazedede boyun travması yoksa, verilecek en doğru pozisyon aşağıdakilerden hangisidir?

- A) Yastıksız olarak sırtüstü yatırılması
- B) Başının altına yastık konularak sırtüstü yatırılması
- C) Sırtüstü yatar pozisyonda iken başının geriye doğru olması
- D) Sırtüstü yatar pozisyonda iken çenesinin göğsüne değecek şekilde olması

10. Aşağıdakilerden hangisi kanamayı azaltmak için uygulanan bir yöntemdir?

- A) Kanayan yerin oksijenli su ile yıkanması
- B) Kanayan yere sıcak uygulama yapılması
- C) Kanama bölgesinde bulunan pıhtıların yıkılarak temizlenmesi
- D) Kanayan yere en yakın basınç noktasına baskı uygulanması

11. Kazazedenin ağız bölgesine bir cam parçası ya da ayna yaklaştırarak buharlanıp buharlanmadığına bakılması "Bak-Dinle-Hisset" yönteminde hangisinin bir göstergesidir?

- A) Bak
- B) Dinle
- C) Hisset
- D) Dinle - Hisset

12. Trafik kazalarına müdahalede ilk yardımın 1. adımı nedir?

- A) Tıbbi yardım istenmesi
- B) Yaralının hemen araçtan çıkarılması
- C) Yaralının hemen hastaneye taşınması
- D) Trafik ve can güvenliğinin sağlanması

13. Aşağıdakilerden hangisi bilinç kaybı olan bir kazazedenin solunum yolunu tıkayarak boğulmasına sebep olabilir?

- A) Çenenin kasılması
- B) Vücudun kasılması
- C) Dilin geriye kaçması
- D) Baş-çene pozisyonu verilmesi

14. Aşağıdaki özelliklerden hangisi ilk yardımda mutlaka bulunmalıdır?

- A) İyi bir sürücü olmak
- B) Trafik görevlisi olmak
- C) Sağlık personeli olmak
- D) Sakin ve tedbirli olmak

15. I- İyileşmeyi kolaylaştırmak  
II- Kazazedelerin özel yaşamlarıyla ilgilenmek  
III- Yaşamın korunması ve sürdürülmesini sağlamak

Yukarıda verilenlerden hangileri ilk yardımın amaçlarındandır?

- A) Yalnız I
- B) I ve II
- C) I ve III
- D) I, II ve III

16. İnsan vücudunda ağız, yemek borusu, mide, ince ve kalın bağırsakların yer aldığı sistem hangisidir?

- A) Sinir sistemi
- B) Dolaşım sistemi
- C) Solunum sistemi
- D) Sindirim sistemi

17. Haritaların alt kenar çizgisi hangi ana yönü gösterir?

- A) Batı B) Doğu  
C) Güney D) Kuzey

18. I- Korkutmak veya şaşırtmak  
II- Su, çamur ve benzerlerini sıçratmak, atmak ve dökmek  
III- Keyfi davranışlarda bulunmak suretiyle yaya veya araç trafiğini tehlikeye düşürmek

Sürücülerin yukarıdaki davranışlarından hangileri, kişilere zarar verecek tedbirsiz ve saygısız davranışlar kapsamına girer?

- A) Yalnız I B) I ve II  
C) II ve III D) I, II ve III

19. Aşağıdakilerden hangisi sürücü belgesinin geri alınmasının sebeplerindendir?

- A) Sürücü belgesi sınıfına uymayan araç kullanılması  
B) Sürücü belgesinin hile ile alınmış olduğunun tespit edilmesi  
C) Sürücünün kaza yaptığının tespit edilmesi  
D) Sürücünün 65 yaşını doldurmuş olması

20. Otomobillerin trafiğe çıkarılabilmesi için aşağıdakilerden hangisinin yaptırılması zorunludur?

- A) Zorunlu mali sorumluluk sigortası  
B) Koltuk ferdi kaza sigortası  
C) Kasko sigortası  
D) Aracın bakımı

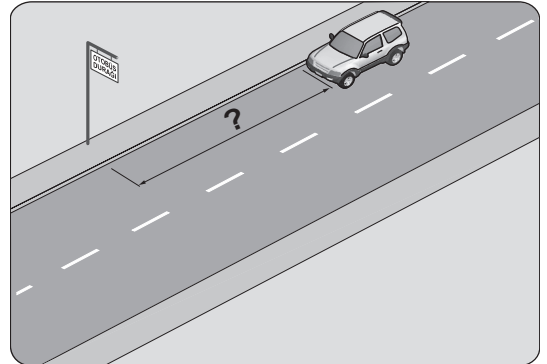
21. I- Alkol veya madde bağımlılığı  
II- Eğitim eksikliği ve tedbirsizlik  
III- Tehlikeye atılmaya hazır kişilik yapısı  
Yukarıdakilerden hangileri kazalara yol açan faktörlerdendir?

- A) Yalnız I B) I ve II  
C) II ve III D) I, II ve III

22. Araçlar yüklenirken aşağıdakilerden hangisinin yapılması yasaktır?

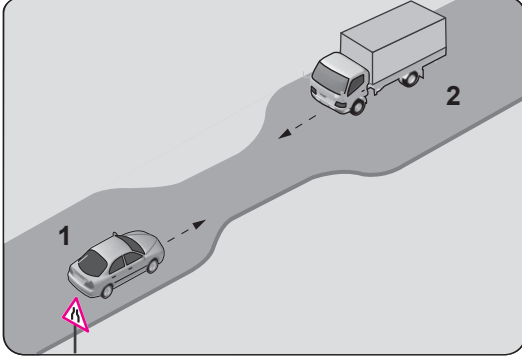
- A) Gabarinin aşılması  
B) Araç dengesinin korunması  
C) Trafik güvenliğinin dikkate alınması  
D) Taşıma sınırına ve dingil ağırlığına uyulması

23. Şekildeki araç sürücüsü, kamu hizmeti yapan yolcu taşıtı durağının en az kaç metre mesafe dışına aracını park edebilir?



- A) 5 B) 10 C) 15 D) 20

24. Şekildeki gibi eğimsiz iki yönlü dar yoldaki karşılaşmada 2 numaralı aracın sürücüsü ne yapmalıdır?



- A) U dönüşü yapmalı  
B) 1 numaralı araca yol vermeli  
C) İlk geçiş hakkını kendisi kullanmalı  
D) 1 numaralı aracın sürücüsünü ikaz edip durdurmalı

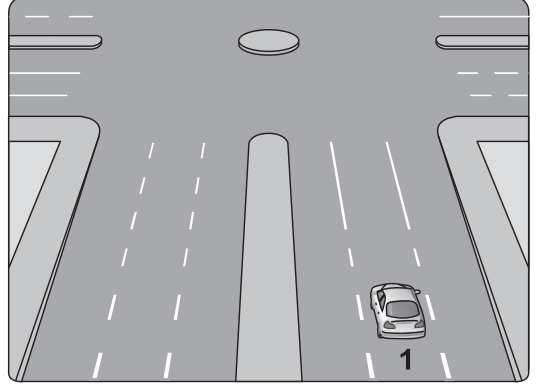
25. Geceleyin önündeki aracı geçmek isteyen sürücü, bu araçla yan yana gelinceye kadar hangi ışıkları kullanmalıdır?

- A) Sis ışıklarını  
B) Acil uyarı ışıklarını  
C) Uzağı gösteren ışıkları  
D) Yakını gösteren ışıkları

26. Arkasındaki aracın geçme uyarısını alan araç sürücüsünün aşağıdakilerden hangisini yapması yanlıştır?

- A) Uzağı gösteren lambaları yanıyorsa, yakını gösteren lambaları yakması  
B) Daha erken davranarak önündeki aracı geçmeye başlaması  
C) Aracını, izlediği şeridin sağından sürmesi  
D) Taşıt yolu dar ise sağa yaklaşması

27.

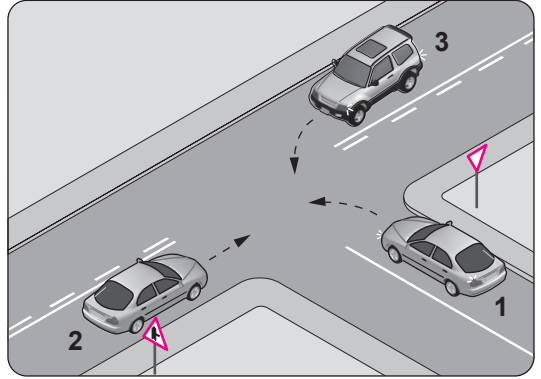


Sağa dönmek isteyen şekildeki 1 numaralı araç sürücüsü aşağıdaki işlemleri hangi sıra ile yapmalıdır?

- 1- Hızın azaltılması  
2- Dönüş işaretinin verilmesi  
3- Dar bir kavisle dönülmesi  
4- Sağ şeride girilmesi

- A) 1 - 2 - 3 - 4  
B) 1 - 4 - 2 - 3  
C) 2 - 4 - 1 - 3  
D) 4 - 2 - 1 - 3

28.



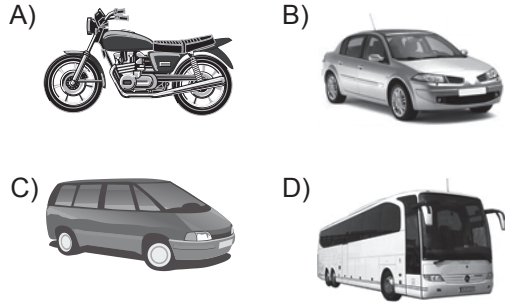
Şekle göre aşağıdakilerden hangisi doğrudur?

- A) 2 numaralı aracın öncelikle geçmesi  
B) 1 numaralı aracın hızını artırarak kavşağa girmesi  
C) 2 numaralı aracın 3 numaralı aracın geçmesini beklemesi  
D) 3 numaralı aracın 2 numaralı aracı ikaz ederek durdurması

29. Önündeki aracı güvenli ve yeterli mesafeden izlemeyen sürücü için aşağıdakilerden hangisi kesinlikle söylenir?

- A) Çok dikkatli olduğu
- B) Çok tecrübeli olduğu
- C) Trafik kuralına uymadığı
- D) Yolun yapısına bağlı olarak hareket ettiği

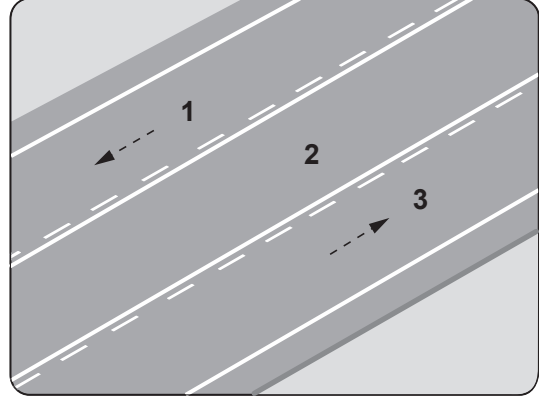
30. Aksine bir işaret yoksa yerleşim yeri dışındaki şehirler arası çift yönlü kara yollarında aşağıdakilerden hangisinin azami hızı 90 km/saat olmalıdır?



31. Uyuşturucu veya uyarıcı madde aldığı tespit edilen sürücü hakkında aşağıdaki işlemlerden hangisi yapılır?

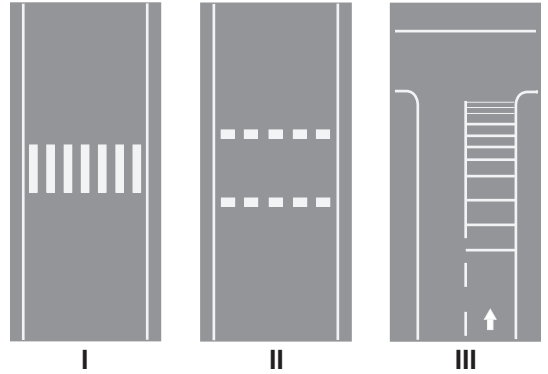
- A) Sadece para cezası verilir.
- B) Sürücü belgesi 6 ay süreyle geri alınır.
- C) En sağ şeritten gitmek koşuluyla araç kullanmasına izin verilir.
- D) İdari para cezasının yanısıra sürücü belgesi 5 yıl süreyle geri alınır ve Türk Ceza Kanunu hükümleri uygulanır.

32. Şekildeki kara yolunda numaralandırılmış şeritlerden hangisi sadece geçme için kullanılır?



- A) 1
- B) 2
- C) 3
- D) 1 ve 3

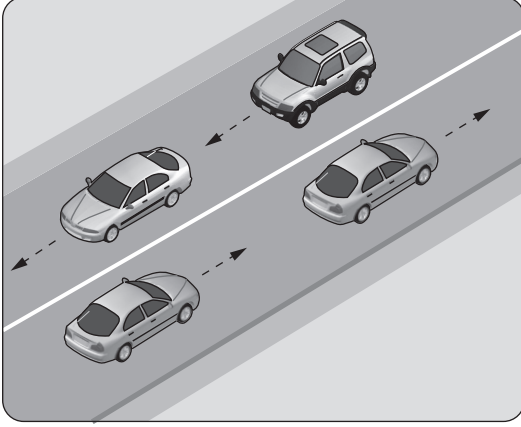
33.



Taşıt yolları üzerine çizilen şekildeki yatay işaretlemelerden hangileri yaya geçidini gösterir?

- A) Yalnız I
- B) I ve II
- C) II ve III
- D) I, II ve III

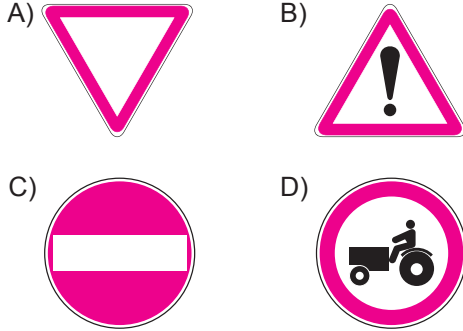
34.



Şekildeki gibi devamlı çizgi bulunan kara yolu için aşağıdakilerden hangisi söylenemez?

- A) Çizginin yolda ayırıcı görev yaptığı
- B) Diğer şeride geçilemeyeceği
- C) Öndeki aracın geçilebileceği
- D) İki yönlü kara yolu olduğu

35. Aşağıdakilerden hangisi yol ver işaretidir?

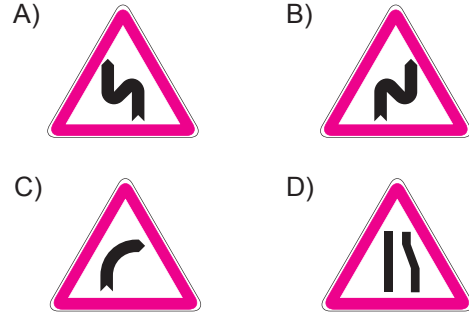


36. Şekildeki trafik işareti sürücüye neyi bildirir?



- A) 70 metreden sonra yolun daralacağını
- B) 70 metreden sonra park alanı olduğunu
- C) Saatteki hızın 70 kilometreyi geçmeyeceğini
- D) Takip mesafesinin 70 metreden az olmayacağını

37. Aşağıdakilerden hangisi sağa tehlikeli devamlı viraj trafik işaretidir?



38. Şekildeki trafik işareti aşağıdakilerden hangisine yaklaşıldığını bildirir?



- A) Okul geçidine
- B) Yürüyüş yoluna
- C) Gençlik kampına
- D) Alt veya üst geçitlere

39. Şekildeki trafik işaretini gören sürücünün aşağıdakilerden hangisini yapması yanlıştır?

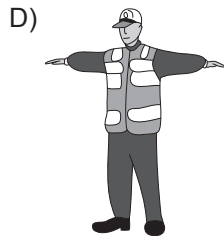


- A) Yolu kontrol etmesi  
B) Aracını yavaşlatması  
C) Takip mesafesini azaltması  
D) O bölgeden dikkatli geçmesi

40. Aksine bir durum yoksa, ışıklı trafik işaret cihazında yeşil ışık yanmakta ise sürücü ne yapmalıdır?

- A) Durmadan dikkatli geçmeli  
B) Sağdan gelen araçların geçmesini beklemeli  
C) Durmalı, yolu kontrol ettikten sonra geçmeli  
D) İlk geçiş hakkı yayaların olduğu için beklemeli

41. Akan trafikte, trafik görevlisinin hangi hareketi daha önce açık olan yolun kapanacağı, kapalı olan yolun ise açılacağı anlamındadır?



42. I- Üzerlerini çizerek veya delerek bozmak  
II- Yerlerini değiştirmek veya ortadan kaldırmak  
III- Görülmelerini güçleştirecek şekilde bir şey atmak

Kara yolu yapısı ve trafik işaretleri ile ilgili olarak yukarıdaki davranışlardan hangilerini yapmak yasaktır?

- A) Yalnız I  
B) I ve II  
C) II ve III  
D) I, II ve III

43. Yapısı itibarıyla, sürücüsü dahil en fazla dokuz oturma yeri olan ve insan taşımak için imal edilmiş bulunan motorlu taşıta ne ad verilir?

- A) Otobüs  
B) Otomobil  
C) Kamyon  
D) Kamyonet

44. Araçların emniyetle seyrine devam edebilmesi için vites küçültmeyi gerektiren uzunluk veya açıdaki yol eğimine ne denir?

- A) Viraj  
B) Gabari  
C) Platform  
D) Tehlikeli eğim

45. Yayaların ve araç kullananların diğer yaya ve araç kullananlara göre, yolu kullanma sırasındaki öncelik hakkına ne denir?

- A) Geçiş yolu  
B) Geçiş hakkı  
C) Geçiş kolaylığı  
D) Geçiş üstünlüğü



46. Karayolları Trafik Kanunu'na göre aşağıdaki bakanlıklardan hangisinin trafikle ilgili görevi ve yetkisi yoktur?

- A) Sağlık Bakanlığı
- B) İçişleri Bakanlığı
- C) Kültür ve Turizm Bakanlığı
- D) Ulaştırma, Denizcilik ve Haberleşme Bakanlığı

47. Hangi kişilik özelliğinin sürücülerde olması trafik ortamında riskli davranışı artırır?

- A) Asabi
- B) Saygılı
- C) Hoş görülü
- D) Bencil olmayan

48. Aşağıdakilerden hangisi trafik psikolojisinin hedeflerindendir?





- A) Stresli olarak araç kullanmayı teşvik etmek
- B) Kurallara uymayan sürücülerini cezalandırmak
- C) Saygısız ve tedbirsiz davranışları kazandırmak
- D) Toplumda insan faktöründen kaynaklanan trafik kazalarının azalmasını sağlamak

49. • Lastik hava basınçlarının düşük olması  
• Araçta yapılması gerekli bakım ve ayarların ihmal edilmesi  
• Tavsiye edilen lastik tip ve ebatlarından başka lastik kullanılması

Verilenlere göre aşağıdakilerden hangisinin gerçekleşmesi beklenir?

- A) Çevre kirliliğinin azalması
- B) Sürüş konforunun artması
- C) Aracın fazla yakıt yakması
- D) Trafik yoğunluğunun azalması

50. Seyir hâlinde iken aracın gösterge panelinde aşağıdaki ikaz ışıklarından hangisinin yanıyor olması, trafik kurallarına uymak şartıyla derhâl durulması gerektiğini belirtir?

- A) 
- B) 
- C) 
- D) 

51. Kışın aşırı soğuktan dolayı motor soğutma suyu donduğu zaman meydana gelen genleşme kuvveti; silindir bloğu, silindir kapağı ve radyatörü çatlatabilir.

Buna göre, donmayı önlemek için motor soğutma suyuna aşağıdakilerden hangisinin yeterli miktarda karıştırılması gerekir?

- A) Asit
- B) Saf su
- C) Antifriz
- D) Motor yağı

52. Dört zamanlı dizel motorlarda, zamanların oluşum sırası aşağıdaki gibidir.



Buna göre, hangi zamanda yanma sonucu oluşan gazlar motor dışına atılır?

- A) Emme zamanı
- B) Sıkıştırma zamanı
- C) Ateşleme zamanı
- D) Egzoz zamanı

53. Aşağıdakilerden hangisi, motor yağının kontrolü sırasında yapılması gereken işlemlerden biri değildir?

- A) Yağ seviyesi kontrolü
- B) Hava filtresi kontrolü
- C) Yağ kaçağı kontrolü
- D) Yağ rengi kontrolü

54. Aşağıdakilerden hangisi araçlarda kirli yakıt kullanılmasının bir sonucudur?

- A) Motor rölanti devrinin yüksek olması
- B) Yağlama sisteminin görev yapamaması
- C) Motorun düzensiz ve tekleyerek çalışması
- D) Marş yapıldığında, marş motorunun yavaş dönmesi

55. Aşağıdakilerden hangisi, duran aracı güvenli bir şekilde bulunduğu yere tespit etmek amacıyla kullanılır?

- A) El freni
- B) Motor freni
- C) Egzoz freni
- D) Kompresyon freni

56. Aşağıdakilerden hangisi aracın gösterge paneli üzerinde yer almaz?

- A) Kilometre saati
- B) Kontak anahtarı
- C) Hava yastığı ikaz ışığı
- D) El freni çekili ikaz ışığı

57. Araçta, belirli bir kilometre veya kullanım sonunda aşağıdakilerden hangisinin değiştirilmesi önerilir?

- A) Farların
- B) Jantların
- C) Aynaların
- D) Araç lastiklerinin

58. Aşağıdakilerden hangisi araçlarda kaza anında ölüm ve yaralanmaları en aza indirmek amacıyla geliştirilen sistemlerdendir?

- A) Alaşımli jant
- B) Hava yastığı
- C) Açılabilir tavan
- D) Elektrikli koltuk

59. Aracın elektrik sisteminde sigortalardan biri yanmış ise yerine takılacak sigortanın amper değeri ne olmalıdır?

- A) Aynı
- B) Daha büyük
- C) Daha küçük
- D) Önemli değildir.

60. Akü içerisindeki elektrolit seviyesi plakaların neresinde olmalıdır?

- A) Altında
- B) Üzerinde
- C) Ortasında
- D) Hizasında

TEST BİTTİ.  
CEVAPLARINIZI KONTROL EDİNİZ.

### **SINAV SÜRESİNCE UYULACAK KURALLAR**

- 1. Adaylar, sınav kurallarına ve salon görevlilerinin tüm uyarılarına uymak zorundadırlar. Kurallara ve uyarılara uymayan adayların sınavları geçersiz sayılacaktır.**
- 2. Sınav başladıktan sonra adayların salon görevlileri ve birbirleri ile konuşmaları, kalem, silgi vb. şeyleri istemeleri yasaktır.**
- 3. Adaylar sınav süresince, sınav giriş belgesi ile birlikte kimlik belgelerinden birini (nüfus cüzdanı, pasaport veya sürücü belgesi) masalarının üzerinde bulundurmamak zorundadırlar.**
- 4. Sınav evraklarını teslim etmeyen, soru kitapçıklarının sayfalarından bir kısmını eksik teslim edenlerin sınavları geçersiz sayılacaktır.**

### **SALON GÖREVLİLERİNCE SINAV BAŞLAMADAN ÖNCE ADAYLARA YAPILACAK SON UYARI**

- Soracağınız bir şey var mı? Varsa şimdi sorunuz.
- Sınav başladıktan sonra sorularınıza cevap verilmeyecektir.
- Başlama zilini bekleyiniz.
- Hepinize başarılar dileriz.

**(Salon başkanı başlama ve bitiş saatini tahtaya yazacaktır.)**

**Bu kitapçığın her hakkı saklıdır. Hangi amaçla olursa olsun, kitapçığın tamamının veya bir kısmının Millî Eğitim Bakanlığı Yenilik ve Eğitim Teknolojileri Genel Müdürlüğünün yazılı izni olmadan kopya edilmesi, fotoğraflarının çekilmesi, bilgisayar ortamına alınması, herhangi bir yolla çoğaltılması, yayımlanması veya başka bir amaçla kullanılması yasaktır. Bu yasağa uymayanlar, doğabilecek cezai sorumluluğu ve kitapçığın hazırlanmasındaki mali külfeti peşinen kabullenmiş sayılır.**

**“BAŞLAYINIZ” DENİLMEDEN SORU KİTAPÇIĞINI AÇMAYINIZ.**

**24.08.2013 TARİHİNDE YAPILAN MOTORLU TAŞIT SÜRÜCÜ ADAYLARI SINAVI (MTSAS)  
L KİTAPÇIĞI CEVAP ANAHTARIDIR**

**MOTORLU TAŞIT SÜRÜCÜ  
ADAYLARI SINAVI**

---

- |       |       |
|-------|-------|
| 1. A  | 51. C |
| 2. C  | 52. D |
| 3. C  | 53. B |
| 4. A  | 54. C |
| 5. B  | 55. A |
| 6. C  | 56. B |
| 7. A  | 57. D |
| 8. D  | 58. B |
| 9. C  | 59. A |
| 10. D | 60. B |
| 11. A |       |
| 12. D |       |
| 13. C |       |
| 14. D |       |
| 15. C |       |
| 16. D |       |
| 17. C |       |
| 18. D |       |
| 19. B |       |
| 20. A |       |
| 21. D |       |
| 22. A |       |
| 23. C |       |
| 24. B |       |
| 25. D |       |
| 26. B |       |
| 27. C |       |
| 28. A |       |
| 29. C |       |
| 30. B |       |
| 31. D |       |
| 32. B |       |
| 33. B |       |
| 34. C |       |
| 35. A |       |
| 36. D |       |
| 37. B |       |
| 38. A |       |
| 39. C |       |
| 40. A |       |
| 41. B |       |
| 42. D |       |
| 43. B |       |
| 44. D |       |
| 45. B |       |
| 46. C |       |
| 47. A |       |
| 48. D |       |
| 49. C |       |
| 50. A |       |