

## KİTAPÇIK TÜRÜ

M

T.C.  
MİLLÎ EĞİTİM BAKANLIĞI  
YENİLİK VE EĞİTİM TEKNOLOJİLERİ  
GENEL MÜDÜRLÜĞÜ

Ölçme, Değerlendirme ve Yerleştirme Grup Başkanlığı

## SERTİFİKA TÜRÜ

H

3. GRUP

MOTORLU TAŞIT SÜRÜCÜ ADAYLARI SINAVI  
24/08/2013Ad ve Soyadı : .....  
T.C. Kimlik No : .....

DERSLER	SORU SAYISI	TOPLAM SORU SAYISI	TOPLAM SÜRE (DAKİKA)
İLK YARDIM BİLGİSİ	15	40	50
TRAFİK VE ÇEVRE BİLGİSİ	25		

## ADAYLARIN DİKKATİNE!

1. Sınav saat **11:00**'de başlayacaktır. Sınav süresince dışarı çıkmayınız.
2. Sınav sırasında sözlük, hesap cetveli veya makinesi, çağrı cihazı, cep telefonu, telsiz, radyo gibi elektronik iletişim araçlarını yanınızda bulundurmuyunuz. Bu araçları kullanmanız ve kopya çekmeye teşebbüs etmeniz hâlinde sınavınız geçersiz sayılacaktır.
3. Başvuru şartlarını taşımadığınız hâlde sınava girmeniz, kopya çekmeniz, cevap kâğıdınızdaki fotoğraf ve bilgiler ile geçerli kimlik belgenizdeki (nüfus cüzdanı, pasaport veya sürücü belgenizdeki) bilgilerde uyumsuzluk olması, başka adayın sınav evrakını kullanmanız, geçerli kimlik belgenizi ve sınav giriş belgenizi ibraz edemediğiniz durumlarda sınavınız geçersiz sayılacaktır.
4. Elektronik iletişim araçlarıyla kopya çekmeniz, yerinize başka birinin sınava girdiğinin belirlenmesi veya organize olarak kopya çekme eylemine karıştığınızın tespit edilmesi durumunda bir yıl süreyle sınava alınmayacaksınız.
5. Sınavın değerlendirilmesi aşamasında, bilgisayar ortamında yapılan kopya analizinde ikili veya toplu kopya tespiti hâlinde sınavınız geçersiz sayılacaktır.

## CEVAP KÂĞIDI VE SORU KİTAPÇIĞI İLE İLGİLİ AÇIKLAMALAR

1. Cevap kâğıdınızdaki bilgilerin doğruluğunu kontrol ediniz. T.C. kimlik numaranızı, ad ve soyadınızı mürekkepli kalemle yazarak imzalayınız.
2. **Adınıza düzenlenmiş cevap kâğıdı üzerinde belirtilen sertifika ve kitapçık türünüze uygun soru kitapçığını almamış iseniz, bunu salon görevlilerine bildirerek uygun kitapçıkla değiştirilmesini sağlamakla yükümlüsünüz. Bu durumu salon görevlilerine bildirmediğiniz ya da geç bildirdiğinizde tüm sorumluluk size ait olacaktır.**
3. Cevap kâğıdı üzerinde kodlamalarınızı kurşun kalemle yapınız.
4. Değiştirmek istediğiniz bir cevabı, yumuşak silgiyle cevap kâğıdını örselemeden temizce siliniz ve yeni cevabınızı kodlayınız.
5. Soru kitapçığının sayfalarını kontrol ediniz, baskı hatası var ise değiştirilmesini sağlayınız.
6. Soru kitapçığının ön yüzündeki ilgili yerlere ad, soyad ve T.C. kimlik numaranızı yazınız.
7. Her sorunun dört seçeneğinden sadece biri doğrudur. Doğru seçeneği, cevap kâğıdınızın ilgili sütununa soru numarasını dikkate alarak yuvarlağın dışına taşımadan kodlayınız. **Soru kitapçığı üzerinde yapılan cevaplandırmalar dikkate alınmayacaktır.**
8. Yanlış cevaplarınız dikkate alınmadan sadece doğru cevaplarınız üzerinden puanlama yapılacaktır.
9. Her ders kendi içerisinde **100** puan üzerinden değerlendirilecektir. Başarılı sayılabilmemiz için her dersten ayrı ayrı en az **70** puan almanız gerekir.
10. Soruları ve sorulara verdiğiniz cevapları, yanınızda götürmek amacıyla kaydetmeyiniz; hiçbir şekilde dışarı çıkarmayınız.
11. **Sınav bitiminde, sınav giriş belgesi, soru kitapçığı ve cevap kâğıdını salon görevlilerine teslim ediniz.**

Arka kapaktaki açıklamalara geçiniz.

1. Burun kanaması olan bir kazazedeye aşağıdaki uygulamalardan hangisinin yapılması doğrudur?

- A) Sırtüstü yatırılıp başın geriye alınması
- B) Sümkürtlülerek burun içinin temizlenmesi
- C) Burun köküne ve enseye sıcak uygulama yapılması
- D) Baş ve işaret parmakları arasına alınan burun kemiğinin kuvvetlice sıkılması

2. Aşağıdakilerden hangisi koma hâlinin belirtilerindendir?

- A) Kötü kokulara karşı burnunu tıkama
- B) Bilinçsizlik, hareketsizlik ve uyku hâli
- C) Sorulan sorulara anlamlı cevap verme
- D) Gözleri ile hareket eden cisimleri takip etme

3. Aşağıdakilerden hangisi kanamayı azaltmak için uygulanan bir yöntemdir?

- A) Kanayan yerin oksijenli su ile yıkanması
- B) Kanayan yere sıcak uygulama yapılması
- C) Kanayan yerin kalp seviyesinden yukarıda tutulması
- D) Kanama bölgesinde bulunan pıhtıların yıkanarak temizlenmesi

4. Güneş çarpması sonucu görülen ateş yükselmesinden ilk önce hangi organ hücreleri olumsuz olarak etkilenir?

- A) Kalp
- B) Beyin
- C) Böbrek
- D) Akciğer

5. Aşağıdaki kemiklerden hangisinde kırık olması durumunda kazazedinin göğüs bölgesine yapılan baskıda şiddetli ağrı, nefes almada güçlük ve öksürük belirtileri görülür?

- A) Kol kemiği
- B) Kalça kemiği
- C) Uyluk kemiği
- D) Kaburga kemiği

6. Oynar eklemi oluşturan kemik uçlarının birbirinden ayrılmasına ne ad verilir?

- A) Çıkık
- B) Kırık
- C) İncinme
- D) Burkulma

7. Vücudumuzda belli bir işlevi yerine getirmek amacıyla bir araya gelen organların oluşturdıkları yapıya ne denir?

- A) Doku
- B) Hücre
- C) Sistem
- D) Gövde

8. Aşağıdaki kazazedelerden hangisi kaza yerinden ilk önce taşınmalıdır?

- A) Ölmüş olan
- B) Ağır kanamalı olan
- C) Ayağında kırık olan
- D) Dirseğinde çıkık olan

9. Aşağıdaki yaralılarından hangisinin sedyesiz ve oturtularak taşınmasında tehlike yoktur?

- A) Şoka girmiş olan
- B) Omurga kırığı olan
- C) Kol kemiği kırık olan
- D) Kalça kemiği kırık olan

10. Aşağıdakilerin hangisinde ilk yardım çantasını bulundurmak zorunludur?

- A) Otomobil
- B) Motosiklet
- C) Motorlu bisiklet
- D) Lastik tekerlekli traktör

11. Aşağıdakilerden hangisi sürücünden kaynaklanan trafik kazası sebebidir?

- A) Havanın yağışlı olması
- B) Aracın bakımsız olması
- C) Yol yapımında hata olması
- D) Alkollü olarak araç kullanması

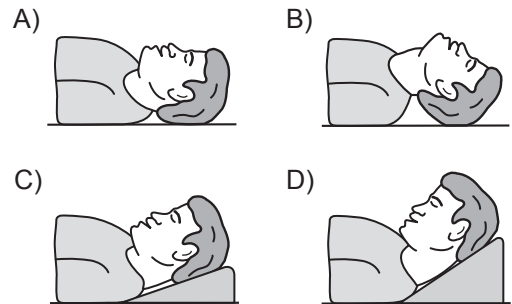
12. Aşağıdakilerden hangisi ruhsal yapısı bozuk sürücü davranışlarındandır?

- A) Kullandıkları her araçta geçiş üstünlüğünü kendilerine ait sanmak
- B) Başkalarının haklarına saygı göstermek
- C) Kurallara uymaya özen göstermek
- D) Hırslı ve kızgın olmamak

13. İlk yardımın ABC'si olarak kabul edilen uygulamalardan "A" neyi ifade etmektedir?

- A) Kanamanın durdurulmasını
- B) Dolaşımın değerlendirilmesini
- C) Solunumun değerlendirilmesini
- D) Hava yolu açıklığının değerlendirilmesini

14. "Ağızdan ağıza" suni solunum yapılacak olan kazazedede boyun travması yoksa, verilecek en uygun baş pozisyonu aşağıdakilerden hangisidir?



**15. Başa alınan darbe sonucu kulağından kan gelen kazazedeye aşağıdakilerden hangisi uygulanır?**

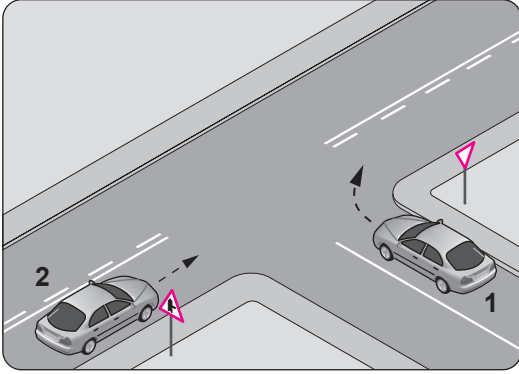
- A) Oturtulup kulağına pamuk tıkanır.
- B) Sırtüstü yatırılarak ayakları yukarı kaldırılır.
- C) Kan akan bölgesi altta kalacak şekilde yan yatırılır ve kanama engellenmez.
- D) Kan akan bölgesi üstte kalacak şekilde yan yatırılır ve kulak pamukla tıkanır.

**İLK YARDIM BİLGİSİ TESTİ BİTTİ.  
TRAFİK VE ÇEVRE BİLGİSİ TESTİNE GEÇİNİZ.**

1. Aşağıdakilerin hangisinde sürücülerin geri gitmesi yasaktır?

- A) Bağlantı yollarında seyrederken
- B) Tek yönlü yollarda duraklarken
- C) Tek yönlü yollarda park ederken
- D) İki yönlü dar yollarda geçiş kolaylığı sağlarken

2. Şekle göre 2 numaralı aracın sürücüsü ne yapmalıdır?



- A) Korna çalıp 1 numaralı aracın geçmesini beklemeli
- B) Geçiş hakkını 1 numaralı araca vermeli
- C) Geçiş hakkını kendisi kullanmalı
- D) Hızını artırıp kavşağa girmeli

3. Araçlarında teknik değişiklik yaptıranların bunu kaç gün içinde ilgili kuruluşa bildirmesi zorunludur?

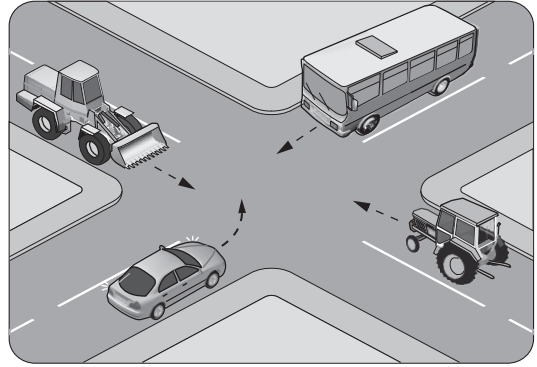
- A) 30
- B) 40
- C) 50
- D) 60

4. "Kavşaklarda geçiş önceliğine uymama" trafik kazalarında ..... sayılan hâllerdendir.

Verilen ifadede noktalarla belirtilen yere aşağıdakilerden hangisi yazılmalıdır?

- A) tali kusur
- B) asli kusur
- C) yol kusuru
- D) kusuru paylaştırma

5. Şekilde görülen kontrolsüz kavşakta ilk geçiş hakkını hangi araç kullanmalıdır?



- A) Otobüs
- B) Traktör
- C) Otomobil
- D) İş makinesi





6. Hangi durumda aracın iki yönüne reflektör (yansıtıcı) konulmalıdır?

- A) Park edildiğinde
- B) Duraklama yapıldığında
- C) Taşıt yolunda arızalandığında
- D) Yolcu almak için durulduğunda

7. Trafik işaret levhaları ile belirlenmiş yaya ve okul geçitlerine yaklaşan sürücülerin aşağıdakilerden hangisini yapmaları yanlıştır?

- A) Yavaşlamaları
- B) Hızlarını artırmaları
- C) Yaya ve okul geçit hakkını vermeleri
- D) Okul geçidi görevlisinin talimatlarına uymaları

8. Aşağıdakilerden hangisi deniz veya nehir kıyısında biten yolu bildirir?

- A) 
- B) 
- C) 
- D) 

9. Şekildeki tehlike uyarı işaretini gören sürücü aşağıdakilerden hangisini yapmalıdır?



- A) Banketten gitmeli
- B) Takip mesafesini artırmalı
- C) Hızını artırarak öndeki aracı geçmeli
- D) Acil uyarı ışıklarını yakarak seyretmeli

10. Şekildeki trafik işareti hangi yol bölümünde bulunur?







- A) Virajlı
- B) Eğimli
- C) Kasıslı
- D) Kaygan

11. Şekildeki trafik işaretinin anlamı nedir?

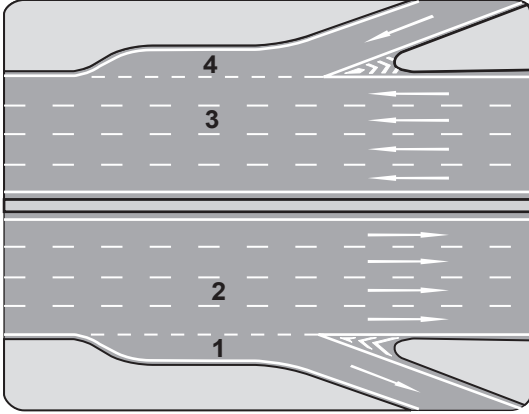


- A) Sola dönülmez
- B) Sağa dönülmez
- C) Sola zorunlu yön
- D) Sağa zorunlu yön

12. Aşağıdakilerden hangisi, öndeki taşıtı geçmek yasaktır anlamındadır?

- A) 
- B) 
- C) 
- D) 

13. Şekildeki otoyolda numaralanmış şeritlerden hangisi katılma (hızlanma) şerididir?



- A) 1 B) 2 C) 3 D) 4

14. Aşağıdakilerden hangisi trafik kazalarına daha çok neden olmaktadır?

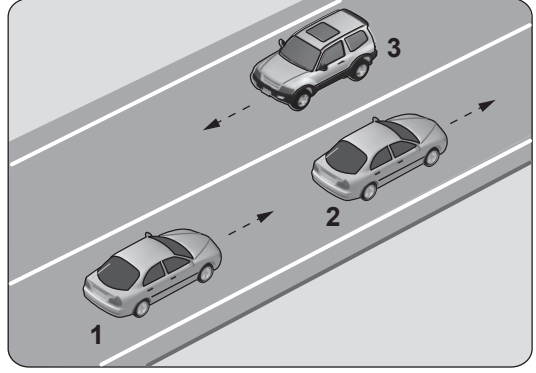
- A) Aşırı hız yapılması  
B) Trafiğin yoğun olması  
C) Öndeki aracın geçilmesi  
D) Öndeki aracın yavaşlaması

15. Bakımı yapılmamış araçlarda, yakıt sarfiyatı artacağı gibi aracın egzozundan da daha fazla kirlenici gaz çıkar.

Bu durum öncelikle aşağıdakilerden hangisine neden olur?

- A) Radyasyon B) Su kirliliği  
C) Hava kirliliği D) Toprak kirliliği

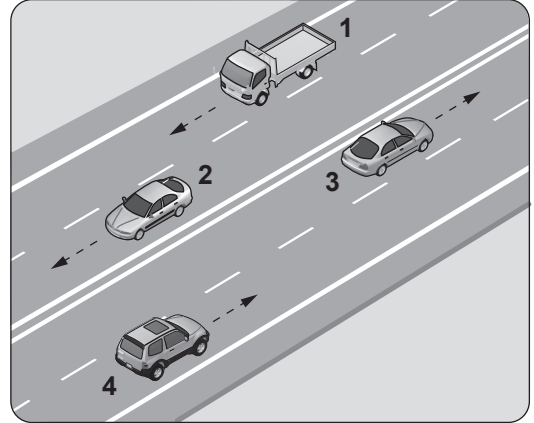
- 16.



Şekle göre aşağıdakilerden hangisinin yapılması doğrudur?

- A) 3 numaralı aracın şerit değiştirmesi  
B) 2 numaralı aracın şerit değiştirmesi  
C) 1 numaralı aracın önündeki aracı geçmesi  
D) Araçların bulundukları şeritlerde seyretmesi

- 17.



Şekle göre aşağıdakilerden hangisinin yapılması yasaktır?

- A) 1 numaralı aracın bulunduğu şeritte seyretmesi  
B) 2 numaralı aracın 3 numaralı aracın bulunduğu şeride geçmesi  
C) 3 numaralı aracın en sağdaki şeritte seyretmesi  
D) 4 numaralı aracın 3 numaralı aracın bulunduğu şeride geçmesi


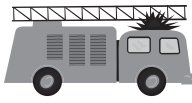


18. Aşağıdaki yerlerden hangisinde duraklama yapılması yasak değildir?

- A) Tepe üstlerine yakın yerlerde
- B) Yaya ve okul geçitlerinde
- C) Dönemeçlerde
- D) Banketlerde





19. Aksine bir işaret yoksa, eğimsiz iki yönlü dar yolda, otomobil ile kamyonun karşılaşması hâlinde, hangisi diğerine yol vermelidir?

- A) Otomobil, kamyonu
- B) Kamyon, otomobile
- C) Trafik yoğunluğu az olan yöndeki taşıt, diğerine
- D) Trafik yoğunluğu fazla olan yöndeki taşıt, diğerine

20. Aşağıdakilerden hangisi taşıt katarına örnektir?

- A) 
- B) 
- C) 
- D) 

21. Trafik görevlisinin hangi hareketi seri bir şekilde yapması "trafiğin hızlanması" işaretidir?

- A) 
- B) 
- C) 
- D) 

22. Aşağıdakilerin hangisinde durulur ve yol kontrol edildikten sonra geçilir?

- A) Aralıklı yanıp sönen kırmızı ışıkta
- B) Aralıklı yanıp sönen sarı ışıkta
- C) Kırmızı ışıkta
- D) Sarı ışıkta

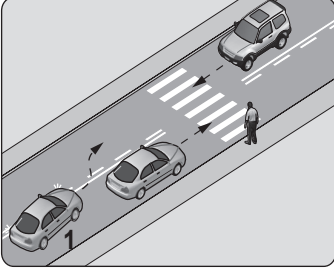
23. Arkadan çarpma şeklindeki trafik kazalarının en önemli sebebi aşağıdakilerden hangisidir?

- A) Öndeki aracın durması
- B) Öndeki aracın yavaşlaması
- C) Görüş mesafesinin kötü olması
- D) Takip mesafesi kurallarına uyulmaması

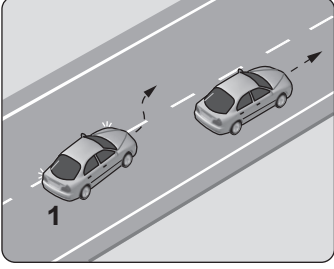


24. Aşağıdakilerin hangisinde 1 numaralı aracın sürücüsü geçme yasağına uymamıştır?

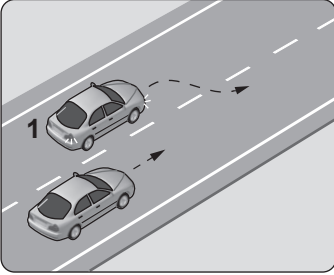
A)



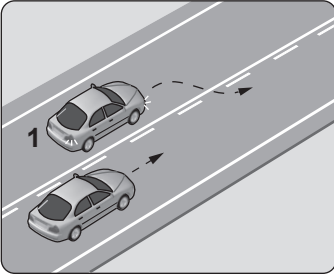
B)



C)



D)



25. Zorunlu hâller dışında otoyollarda motorlu araçların asgari (en az) hız sınırı saatte kaç kilometredir?

- A) 15      B) 35      C) 40      D) 50

TEST BİTTİ.

CEVAPLARINIZI KONTROL EDİNİZ.

### SINAV SÜRESİNCE UYULACAK KURALLAR

- 1. Adaylar, sınav kurallarına ve salon görevlilerinin tüm uyarılarına uymak zorundadırlar. Kurallara ve uyarılara uymayan adayların sınavları geçersiz sayılacaktır.**
- 2. Sınav başladıktan sonra adayların salon görevlileri ve birbirleri ile konuşmaları, kalem, silgi vb. şeyleri istemeleri yasaktır.**
- 3. Adaylar sınav süresince, sınav giriş belgesi ile birlikte kimlik belgelerinden birini (nüfus cüzdanı, pasaport veya sürücü belgesi) masalarının üzerinde bulundurmamak zorundadırlar.**
- 4. Sınav evraklarını teslim etmeyen, soru kitapçıklarının sayfalarından bir kısmını eksik teslim edenlerin sınavları geçersiz sayılacaktır.**

### SALON GÖREVLİLERİNCE SINAV BAŞLAMADAN ÖNCE ADAYLARA YAPILACAK SON UYARI

- Soracağınız bir şey var mı? Varsa şimdi sorunuz.
- Sınav başladıktan sonra sorularınıza cevap verilmeyecektir.
- Başlama zilini bekleyiniz.
- Hepinize başarılar dileriz.

(Salon başkanı başlama ve bitiş saatini tahtaya yazacaktır.)

**Bu kitapçığın her hakkı saklıdır. Hangi amaçla olursa olsun, kitapçığın tamamının veya bir kısmının Millî Eğitim Bakanlığı Yenilik ve Eğitim Teknolojileri Genel Müdürlüğünün yazılı izni olmadan kopya edilmesi, fotoğraflarının çekilmesi, bilgisayar ortamına alınması, herhangi bir yolla çoğaltılması, yayımlanması veya başka bir amaçla kullanılması yasaktır. Bu yasağa uymayanlar, doğabilecek cezai sorumluluğu ve kitapçığın hazırlanmasındaki mali külfeti peşinen kabullenmiş sayılır.**

**“BAŞLAYINIZ” DENİLMEDEN SORU KİTAPÇIĞINI AÇMAYINIZ.**

**24.08.2013 TARİHİNDE YAPILAN MOTORLU TAŞIT SÜRÜCÜ ADAYLARI SINAVI (MTSAS)**  
**H: H SERTİFİKASI M KİTAPÇIĞI CEVAP ANAHTARIDIR**

İLK YARDIM BİLGİSİ	TRAFİK VE ÇEVRE BİLGİSİ
1. D	1. A
2. B	2. C
3. C	3. A
4. B	4. B
5. D	5. A
6. A	6. C
7. C	7. B
8. B	8. C
9. C	9. B
10. A	10. D
11. D	11. A
12. A	12. C
13. D	13. D
14. B	14. A
15. C	15. C
	16. D
	17. B
	18. D
	19. B
	20. D
	21. B
	22. A
	23. D
	24. A
	25. C