

KİTAPÇIK TÜRÜ**K**

T.C.
MİLLÎ EĞİTİM BAKANLIĞI
YENİLİK VE EĞİTİM TEKNOLOJİLERİ
GENEL MÜDÜRLÜĞÜ

Ölçme, Değerlendirme ve Yerleştirme Grup Başkanlığı

SERTİFİKA TÜRÜ**A1-A2****1. GRUP**

MOTORLU TAŞIT SÜRÜCÜ ADAYLARI SINAVI
08/12/2013

Ad ve Soyadı :
T.C. Kimlik No :

DERSLER	SORU SAYISI	TOPLAM SORU SAYISI	TOPLAM SÜRE (DAKİKA)
İLK YARDIM BİLGİSİ	15	45	60
TRAFİK VE ÇEVRE BİLGİSİ	20		
MOTOR VE ARAÇ TEKNİĞİ BİLGİSİ	10		

ADAYLARIN DİKKATİNE!

1. Sınav saat **11:00**'de başlayacaktır. Sınav süresince dışarı çıkmayınız.
2. Sınav sırasında sözlük, hesap cetveli veya makinesi, çağrı cihazı, cep telefonu, telsiz, radyo gibi elektronik iletişim araçlarını yanınızda bulundurmuyunuz. Bu araçları kullanmanız ve kopya çekmeye teşebbüs etmeniz hâlinde sınavınız geçersiz sayılacaktır.
3. Başvuru şartlarını taşımadığınız hâlde sınava girmeniz, kopya çekmeniz, cevap kâğıdınızdaki fotoğraf ve bilgiler ile geçerli kimlik belgenizdeki (nüfus cüzdanı, pasaport veya sürücü belgenizdeki) bilgilerde uyumsuzluk olması, başka adayın sınav evrakını kullanmanız, geçerli kimlik belgenizi ve sınav giriş belgenizi ibraz edemediğiniz durumlarda sınavınız geçersiz sayılacaktır.
4. Elektronik iletişim araçlarıyla kopya çekmeniz, yerinize başka birinin sınava girdiğinin belirlenmesi veya organize olarak kopya çekme eylemine karıştığınızın tespit edilmesi durumunda bir yıl süreyle sınava alınmayacaksınız.
5. Sınavın değerlendirilmesi aşamasında, bilgisayar ortamında yapılan kopya analizinde ikili veya toplu kopya tespiti hâlinde sınavınız geçersiz sayılacaktır.

CEVAP KÂĞIDI VE SORU KİTAPÇIĞI İLE İLGİLİ AÇIKLAMALAR

1. Cevap kâğıdınızdaki bilgilerin doğruluğunu kontrol ediniz. T.C. kimlik numaranızı, ad ve soyadınızı mürekkepli kalemle yazarak imzalayınız.
2. **Adınıza düzenlenmiş cevap kâğıdı üzerinde belirtilen sertifika ve kitapçık türünüze uygun soru kitapçığını almamış iseniz, bunu salon görevlilerine bildirerek uygun kitapçıkla değiştirilmesini sağlamakla yükümlüsünüz. Bu durumu salon görevlilerine bildirmediğiniz ya da geç bildirdiğinizde tüm sorumluluk size ait olacaktır.**
3. Cevap kâğıdı üzerinde kodlamalarınızı kurşun kalemle yapınız.
4. Değiştirmek istediğiniz bir cevabı, yumuşak silgiyle cevap kâğıdını örselemeden temizce siliniz ve yeni cevabınızı kodlayınız.
5. Soru kitapçığının sayfalarını kontrol ediniz, baskı hatası var ise değiştirilmesini sağlayınız.
6. Soru kitapçığının ön yüzündeki ilgili yerlere ad, soyad ve T.C. kimlik numaranızı yazınız.
7. Her sorunun dört seçeneğinden sadece biri doğrudur. Doğru seçeneği, cevap kâğıdınızın ilgili sütununa soru numarasını dikkate alarak yuvarlağın dışına taşımadan kodlayınız. **Soru kitapçığı üzerinde yapılan cevaplandırmalar dikkate alınmayacaktır.**
8. Yanlış cevaplarınız dikkate alınmadan sadece doğru cevaplarınız üzerinden puanlama yapılacaktır.
9. Her ders kendi içerisinde **100** puan üzerinden değerlendirilecektir. Başarılı sayılabilmemiz için her dersten ayrı ayrı en az **70** puan almanız gerekir.
10. Soruları ve sorulara verdiğiniz cevapları, yanınızda götürmek amacıyla kaydetmeyiniz; hiçbir şekilde dışarı çıkarmayınız.
11. **Sınav bitiminde, sınav giriş belgesi, soru kitapçığı ve cevap kâğıdını salon görevlilerine teslim ediniz.**

Arka kapaktaki açıklamalara geçiniz.

1. Aşağıdakilerden hangisi ilk yardımın amaçlarından biri değildir?

- A) İlaçla tedavi etmek
- B) Tıbbi yardım için iletişim kurmak
- C) Durumun kötüleşmesini engellemek
- D) Yaşamı korumak ve sürdürülmesini sağlamak

2. Kalp ve kan damarları vücudumuzdaki hangi sistemde yer alır?

- A) Sinir sisteminde
- B) Dolaşım sisteminde
- C) Sindirim sisteminde
- D) Solunum sisteminde

3. Yaralıyı araçtan çıkarırken aşağıdakilerden hangisine dikkat edilmelidir?

- A) Kollarının baş hizasında durmasına
- B) Baş tarafından çekilerek çıkarılmasına
- C) Ayak tarafından çekilerek çıkarılmasına
- D) Baş-boyun-gövde hizasının bozulmamasına

4. Suni solunum işlemleri öncesinde ilk olarak yapılması gereken aşağıdakilerden hangisidir?

- A) Hastanın ayaklarının yükseltilmesi
- B) Suni solunuma başlamadan 5 dakika beklenilmesi
- C) Ağız içinin temizlenerek hava yolu açıklığının sağlanması
- D) Solunumu uyarmak için göğüs bölgesine yumruk atılması

5. Ağızdan ağıza suni solunumda, verilen hava miktarının yeterliliği kazazedenin hangi durumundan anlaşılır?

- A) Yüzünün sararmasından
- B) Nabız sayısının azalmasından
- C) Vücut sıcaklığının azalmasından
- D) Göğüs kafesinin yükselmesinden

6. Aşağıdaki kanama türlerinden hangisinde, kan kaybı diğerlerine nazaran fazla olduğu için daha kısa sürede hayati tehlike meydana gelir?

- A) Burun kanamaları
- B) Atardamar kanamaları
- C) Kılcal damar kanamaları
- D) Toplardamar kanamaları

7. Uzun süreli kanamalardaki turnike uygulamalarında, kanayan bölgeye göre kaç dakikada bir boğucu sargı gevşetilmelidir?

- A) 1-2 dakika B) 5-10 dakika
C) 15-20 dakika D) 30-40 dakika

8. Bebeklerde (0-12 ay) tek ilk yardımcı ile yapılan dış kalp masajı uygulanması ile ilgili olarak aşağıdakilerden hangisi doğrudur?

- A) Göğüs ve sırt kısmının iki elin arasına alınarak sıkıştırılması
B) Sağ elin yumruk hâline getirilerek göğüs merkezine vurulması
C) Göğüs kemiği 6 cm aşağıya inecek şekilde basınç uygulanması
D) Bir elin orta ve yüzük parmağı ile göğüs kemiği 4 cm aşağıya inecek şekilde basınç uygulanması

9. Derin yaralanmaya sebep olan batıcı cisim yara üzerinde duruyorsa, aşağıdakilerden hangisi uygulanır?

- A) Cisim çıkarılmadan tespiti yapılır ve yaralı hastaneye sevk edilir.
B) Cismin dışarıda kalan kısmı cilt hizasından kesilir ve yara sıkıca sarılır.
C) Cisim çıkarılır ve yaraya tentürdiyot dökülür.
D) Cisim çıkarılır ve yaralı hastaneye sevk edilir.

10. Omurga zedelenmesi olan yaralıyı oturtmadan ve hareket ettirmeden sağlık kuruluşuna ulaştırmaktaki amaç aşağıdakilerden hangisidir?

- A) Kan dolaşımını yavaşlatmak
B) Solunum sıkıntısını azaltmak
C) Sindirim işlevinin rahat olmasını sağlamak
D) Sinir zedelenmesine bağlı oluşabilecek felci önlemek

11. Diz ile ayak arasındaki kemik kırıklarında dıştan uygulanacak olan atelin boyu ne kadar olmalıdır?

- A) Topuktan dize kadar
B) Dizden kalçaya kadar
C) Topuktan kalçaya kadar
D) Topuktan koltuk altına kadar

12. Burkulmalar nerelerde meydana gelir?

- A) Hareketsiz eklem bölgelerinde
B) Hareketli eklem bölgelerinde
C) Sadece bacak eklemlerinde
D) Sadece kol eklemlerinde

13. Hangi durumdaki kazazede kesinlikle sedye ile taşınmalıdır?

- A) Omurgasında kırık olan
- B) Kaburgasında kırık olan
- C) Birinci derece yanığı olan
- D) Kolunda yara ve kırık olan

14. Sindirim yolu zehirlenmelerinde aşağıdaki uygulamalardan hangisinin yapılması yanlıştır?

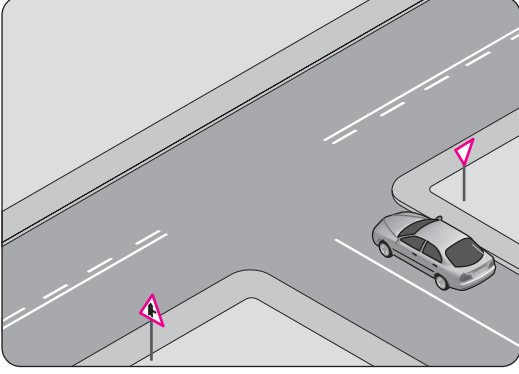
- A) Bilinci yerinde olmayan hastanın kusturulmaması
- B) Zehirlenmenin neden kaynaklandığının belirlenmesi
- C) Besin zehirlenmesi 2 saati geçmiş ise hastanın hemen kusturulması
- D) Çamaşır suyu zehirlenmelerinde hastanın kesinlikle kusturulmaması ve bol su içirilmesi

15. Aşağıdakilerden hangisi sürücülerden beklenen olumlu davranış özelliklerindendir?

- A) Emniyet görevlisinin olmadığı yerlerde kendi koyduğu kuralları uygulamak
- B) Karşılaştığı trafik kazasında yaralılara ilk yardım uygulamak
- C) Her durumda geçiş üstünlüğüne sahip olduğunu düşünmek
- D) Yolcuların isteğine göre araç kullanmak

İLK YARDIM BİLGİSİ TESTİ BİTTİ.
TRAFİK VE ÇEVRE BİLGİSİ TESTİNE GEÇİNİZ.

1.

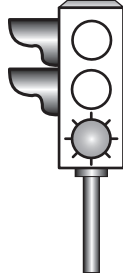


Şekildeki aracın bulunduğu yol aşağıdaki-
lerden hangisidir?

- A) Banket B) Ana yol
C) Tali yol D) Bölünmüş yol

2. Aksine bir durum yoksa,
şekildeki gibi ışıklı trafik
işaret cihazında yeşil ışığın
yandığını gören sürücü ne
yapmalıdır?

- A) Durmadan dikkatli geçmeli
B) İlk geçiş hakkını yayalara vermeli
C) Durup, yolu kontrol ettikten sonra
geçmeli
D) Sağdan gelen araçların geçmesini
beklemeli







3. Trafik görevlisinin gecele-
yin ışıklı işaret çubuğunu
şekildeki gibi hareket
ettirmesinin sürücüler için
anlamı nedir?

- A) Geç işareti
B) Dur işareti
C) Yavaşlatma işareti
D) Hızlandırma işareti



4. Aşağıdaki trafik işaretlerinden hangisi yol-
da gizli buzlanma olabileceğini bildirir?

- A)  B) 
C)  D) 

5. Şekildeki trafik işareti
yolun hangi özellikte
olduğunu bildirir?

- A) Virajlı B) Kasisli
C) Kaygan D) Eğimli



6. Şekildeki trafik işareti aşağıdakilerden hangisini bildirir?



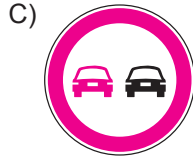
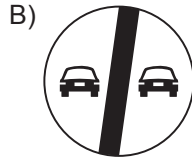
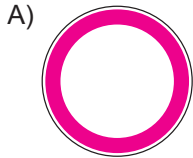
- A) Bisikletin geçebileceğini
B) Bisikletin giremeyeceğini
C) Yolu bisikletlere ait olduğunu
D) Bisikletin yavaş gitmesi gerektiğini

7. Şekildeki trafik işareti neyi bildirir?



- A) Yaya yolunu
B) Yaya geçidini
C) Yola yayanın çıkabileceğini
D) Yola yayanın giremeyeceğini

8. Aşağıdaki trafik işaretlerinden hangisi, geçme yasağı sonunu bildirir?



9. 1. Işıklı trafik işaret cihazı
2. Trafik levhası ve yer işaretlemeleri
3. Trafik görevlisi

Yukarıda verilenlerin bir kavşakta bulunması hâlinde, sürücülerin bunlara uymadaki öncelik sıralaması nasıl olmalıdır?

- A) 1 - 2 - 3
B) 1 - 3 - 2
C) 2 - 1 - 3
D) 3 - 1 - 2

10. Kara yollarında araçların seyretmelerine izin verilen en üst hız sınırına ne denir?

- A) Seyir hızı
B) Uygun hız
C) Azami hız
D) Asgari hız

11. Kara yolunda 80 km/saat hızla seyreden motosikletin önündeki aracı takip mesafesi en az kaç metre olmalıdır?

- A) 20
B) 40
C) 80
D) 100

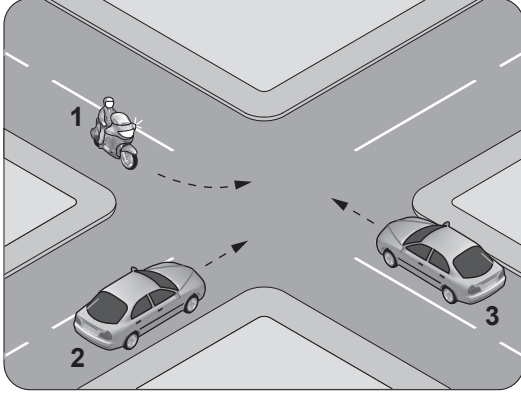
12. Aşağıdakilerin hangisinde sürücülerin geri gitmesi yasaktır?

- A) İki yönlü dar yollarda geçiş kolaylığı sağlarken
B) Tek yönlü yollarda park ederken
C) Tek yönlü yollarda duraklarken
D) Bağlantı yollarında seyrederken

13. Aşağıdakilerden hangisinin şerit değiştirme sırasında yapılması doğrudur?

- A) Girilecek şerit boş olduğunda işaret vermek
- B) Öndeki aracın "geç" işaretini beklemek
- C) İşaret verdiği anda aniden şerit değiştirmek
- D) Girilecek şerit boşsa işaret vermeden geçmek

14. Şekildeki gibi kontrolsüz kavşakta karşılaştan araçların geçiş hakkı sıralaması nasıl olmalıdır?

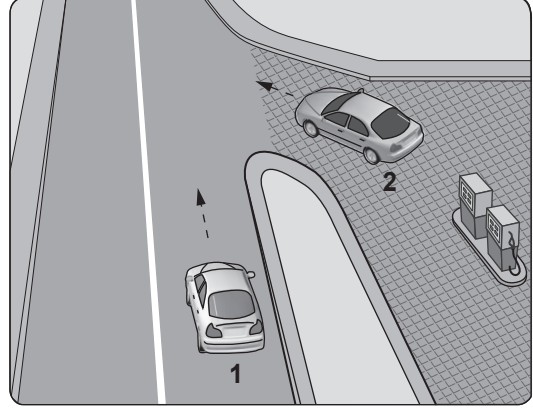


- A) 2 - 1 - 3
- B) 2 - 3 - 1
- C) 3 - 1 - 2
- D) 3 - 2 - 1

15. Demir yolu (hemzemin) geçidinde aşağıdakilerden hangisinin yapılması yasaktır?

- A) Hızın azaltılması
- B) Öndeki aracın geçilmesi
- C) Bariyer kapalı ise durulması
- D) Bariyer açık ise dikkatli geçilmesi

16. Şekildeki akaryakıt istasyonundan çıkmak isteyen 2 numaralı aracın sürücüsü ne yapmalıdır?



- A) Geçiş hakkını kendi kullanmalı
- B) Hızlanarak yoluna devam etmeli
- C) 1 numaralı aracın geçmesini beklemeli
- D) Korna çalıp 1 numaralı aracı durdurmalı

17. Aşağıdakilerden hangisi araçlar için durma-ya örnektir?

- A) Yolcu indirmek için beklemek
- B) Yük boşaltmak için beklemek
- C) Kırmızı ışıkta beklemek
- D) Park etmek

18. Aşağıdakilerden hangisi araç sahiplik belgesidir?

- A) Sürücü belgesi
- B) Araç tescil belgesi
- C) Araç imalat belgesi
- D) Servis bakım belgesi

19. Zorunlu mali sorumluluk sigortası hakkında aşağıda verilen bilgilerden hangisi yanlıştır?

- A) Motorlu araçlar için isteğe bağlıdır.
- B) Motorlu araçlar için zorunludur.
- C) Teminat limitleri ve sigorta primi yasa ile belirlenir.
- D) Araç sahibine düşen hukuki sorumluluğu teminat altına alır.

20. Araç bakımını önemseyen sürücü aşağıdakilerden hangisine katkı sağlar?

- A) Yakıt sarfiyatının artmasına
- B) Çevre kirliliğinin azalmasına
- C) Gürültü kirliliğinin oluşmasına
- D) Trafik yoğunluğunun artmasına

**TRAFİK VE ÇEVRE BİLGİSİ TESTİ BİTTİ.
MOTOR VE ARAÇ TEKNİĞİ BİLGİSİ TESTİNE
GEÇİNİZ.**

1. I- Yol durumu

II- Hava koşulları

III- Kişisel kullanım farkları

Yukarıdakilerden hangileri, bir motosikletin periyodik bakımının daha erken yapılmasını gerektirebilecek sürüş koşullarındandır?

- A) Yalnız I
C) II ve III

- B) I ve II
D) I, II ve III

2. Aşağıdakilerden hangisi buji ile ateşlemeli motorların yakıtıdır?

- A) Motorin
C) Biyodizel

- B) Benzin
D) Gaz yağı

3. Silindir kapağı aşağıdakilerden hangisinin parçasıdır?

- A) Motorun
C) Vites kutusunun

- B) Tahrik zincirinin
D) Yakıt deposunun

4. Akünün bakımında aşağıdakilerden hangisi yapılır?

- A) Antifriz ilave edilir.
B) Plakaları temizlenir.
C) Suyu boşaltılıp yağlanır.
D) Kutup başlarının oksitleri temizlenir.

5. Aşağıdakilerden hangisi ateşleme sisteminin parçasıdır?

- A) Gaz kolu
C) Far anahtarı

- B) Buji kablosu
D) Silindir kapağı

6. Motosiklet motorunda, hava filtresinin kirli olması aşağıdakilerden hangisine neden olur?

- A) Motorun yağ yakmasına
B) Motor gücünün artmasına
C) Motor gücünün azalmasına
D) Motor veriminin artmasına

7. Elektrik devresinde, alıcıları ve tesisatı kısa devreden doğacak tehlikeye karşı koruyan parça aşağıdakilerden hangisidir?

- A) Sigorta
C) Far ampulü

- B) Buji
D) Fren balatası

8. Aşağıdakilerden hangisi yakıt tüketiminin artmasında araçtan kaynaklanan kusurdur?

- A) Düşük kalitede yakıt kullanılması
B) Ani duruş ve kalkış yapılması
C) Frenlerin ayarsız olması
D) Aşırı hız yapılması

9. Aşağıdakilerden hangisi güç aktarma organıdır?

- A) Motor
- B) Amortisör
- C) Yakıt deposu
- D) Kavrama (debriyaj)

10. Tahrik zinciri ve zincir dişlileri aşırı derecede hasar görmüş veya aşınmışsa ne yapılmalıdır?

- A) Değiştirilmeli
- B) Su ile yıkanmalı
- C) Motosiklet daha hızlı kullanılmalı
- D) Lastik hava basınçları kontrol edilmeli

TEST BİTTİ.
CEVAPLARINIZI KONTROL EDİNİZ.

SINAV SÜRESİNCE UYULACAK KURALLAR

- 1. Adaylar, sınav kurallarına ve salon görevlilerinin tüm uyarılarına uymak zorundadırlar. Kurallara ve uyarılara uymayan adayların sınavları geçersiz sayılacaktır.**
- 2. Sınav başladıktan sonra adayların salon görevlileri ve birbirleri ile konuşmaları, kalem, silgi vb. şeyleri istemeleri yasaktır.**
- 3. Adaylar sınav süresince, sınav giriş belgesi ile birlikte kimlik belgelerinden birini (nüfus cüzdanı, pasaport veya sürücü belgesi) masalarının üzerinde bulundurmamak zorundadırlar.**
- 4. Sınav evraklarını teslim etmeyen, soru kitapçıklarının sayfalarından bir kısmını eksik teslim edenlerin sınavları geçersiz sayılacaktır.**

SALON GÖREVLİLERİNCE SINAV BAŞLAMADAN ÖNCE ADAYLARA YAPILACAK SON UYARI

- Soracağınız bir şey var mı? Varsa şimdi sorunuz.
- Sınav başladıktan sonra sorularınıza cevap verilmeyecektir.
- Başlama zilini bekleyiniz.
- Hepinize başarılar dileriz.

(Salon başkanı başlama ve bitiş saatini tahtaya yazacaktır.)

Bu kitapçığın her hakkı saklıdır. Hangi amaçla olursa olsun, kitapçığın tamamının veya bir kısmının Millî Eğitim Bakanlığı Yenilik ve Eğitim Teknolojileri Genel Müdürlüğünün yazılı izni olmadan kopya edilmesi, fotoğraflarının çekilmesi, bilgisayar ortamına alınması, herhangi bir yolla çoğaltılması, yayımlanması veya başka bir amaçla kullanılması yasaktır. Bu yasağa uymayanlar, doğabilecek cezai sorumluluğu ve kitapçığın hazırlanmasındaki mali külfeti peşinen kabullenmiş sayılır.

“BAŞLAYINIZ” DENİLMEDEN SORU KİTAPÇIĞINI AÇMAYINIZ.

**08.12.2013 TARİHİNDE YAPILAN MOTORLU TAŞIT SÜRÜCÜ ADAYLARI SINAVI (MTSAS)
K KİTAPÇIĞI CEVAP ANAHTARIDIR**

İLK YARDIM BİLGİSİ	TRAFİK VE ÇEVRE BİLGİSİ	MOTOR VE ARAÇ TEKNİĞİ BİLGİSİ
1. A	1. C	1. D
2. B	2. A	2. B
3. D	3. B	3. A
4. C	4. D	4. D
5. D	5. C	5. B
6. B	6. A	6. C
7. C	7. D	7. A
8. D	8. B	8. C
9. A	9. D	9. D
10. D	10. C	10. A
11. C	11. B	
12. B	12. D	
13. A	13. A	
14. C	14. D	
15. B	15. B	
	16. C	
	17. C	
	18. B	
	19. A	
	20. B	