

KİTAPÇIK TÜRÜ**M**

T.C.
MİLLÎ EĞİTİM BAKANLIĞI
YENİLİK VE EĞİTİM TEKNOLOJİLERİ
GENEL MÜDÜRLÜĞÜ

Ölçme, Değerlendirme ve Yerleştirme Grup Başkanlığı

SERTİFİKA TÜRÜ**C-D-E****4. GRUP**

MOTORLU TAŞIT SÜRÜCÜ ADAYLARI SINAVI
02/11/2013

Ad ve Soyadı :
T.C. Kimlik No :

| DERSLER | SORU SAYISI | TOPLAM SORU SAYISI | TOPLAM SÜRE (DAKİKA) |
|-------------------------------|-------------|--------------------|----------------------|
| İLK YARDIM BİLGİSİ | 15 | 60 | 75 |
| TRAFİK VE ÇEVRE BİLGİSİ | 25 | | |
| MOTOR VE ARAÇ TEKNİĞİ BİLGİSİ | 20 | | |

ADAYLARIN DİKKATİNE!

1. Sınav saat **11:00**'de başlayacaktır. Sınav başladıktan sonra ilk **60** dakika dolmadan dışarı çıkmayınız.
2. Sınav sırasında sözlük, hesap cetveli veya makinesi, çağrı cihazı, cep telefonu, telsiz, radyo gibi elektronik iletişim araçlarını yanınızda bulundurmayınız. Bu araçları kullanmanız ve kopya çekmeye teşebbüs etmeniz hâlinde sınavınız geçersiz sayılacaktır.
3. Başvuru şartlarını taşımadığınız hâlde sınava girmeniz, kopya çekmeniz, cevap kâğıdınızdaki fotoğraf ve bilgiler ile geçerli kimlik belgenizdeki (nüfus cüzdanı, pasaport veya sürücü belgenizdeki) bilgilerde uyumsuzluk olması, başka adayın sınav evrakını kullanmanız, geçerli kimlik belgenizi ve sınav giriş belgenizi ibraz edemediğiniz durumlarda sınavınız geçersiz sayılacaktır.
4. Elektronik iletişim araçlarıyla kopya çekmeniz, yerinize başka birinin sınava girdiğinin belirlenmesi veya organize olarak kopya çekme eylemine karıştığınızın tespit edilmesi durumunda bir yıl süreyle sınava alınmayacaksınız.
5. Sınavın değerlendirilmesi aşamasında, bilgisayar ortamında yapılan kopya analizinde ikili veya toplu kopya tespiti hâlinde sınavınız geçersiz sayılacaktır.

CEVAP KÂĞIDI VE SORU KİTAPÇIĞI İLE İLGİLİ AÇIKLAMALAR

1. Cevap kâğıdınızdaki bilgilerin doğruluğunu kontrol ediniz. T.C. kimlik numaranızı, ad ve soyadınızı mürekkepli kalemle yazarak imzalayınız.
2. **Adınıza düzenlenmiş cevap kâğıdı üzerinde belirtilen sertifika ve kitapçık türünüze uygun soru kitapçığını almamış iseniz, bunu salon görevlilerine bildirerek uygun kitapçıkla değiştirilmesini sağlamakla yükümlüsünüz. Bu durumu salon görevlilerine bildirmediğiniz ya da geç bildirdiğinizde tüm sorumluluk size ait olacaktır.**
3. Cevap kâğıdı üzerinde kodlamalarınızı kurşun kalemle yapınız.
4. Değiştirmek istediğiniz bir cevabı, yumuşak silgiyle cevap kâğıdını örselemeden temizce siliniz ve yeni cevabınızı kodlayınız.
5. Soru kitapçığının sayfalarını kontrol ediniz, baskı hatası var ise değiştirilmesini sağlayınız.
6. Soru kitapçığının ön yüzündeki ilgili yerlere ad, soyad ve T.C. kimlik numaranızı yazınız.
7. Her sorunun dört seçeneğinden sadece biri doğrudur. Doğru seçeneği, cevap kâğıdınızın ilgili sütununa soru numarasını dikkate alarak yuvarlağın dışına taşırmadan kodlayınız. **Soru kitapçığı üzerinde yapılan cevaplandırmalar dikkate alınmayacaktır.**
8. Yanlış cevaplarınız dikkate alınmadan sadece doğru cevaplarınız üzerinden puanlama yapılacaktır.
9. Her ders kendi içerisinde **100** puan üzerinden değerlendirilecektir. Başarılı sayılabilmemiz için her dersten ayrı ayrı en az **70** puan almanız gerekir.
10. Soruları ve sorulara verdiğiniz cevapları, yanınızda götürmek amacıyla kaydetmeyiniz; hiçbir şekilde dışarı çıkarmayınız.
11. **Sınav bitiminde, sınav giriş belgesi, soru kitapçığı ve cevap kâğıdını salon görevlilerine teslim ediniz.**

Arka kapaktaki açıklamalara geçiniz.

1. Aşağıdakilerden hangisi toplardamar kanamasının özelliğidir?

- A) Koyu kırmızı renkli ve yayılarak akması
- B) Açık parlak kırmızı renkte olması
- C) Kalp atımları ile uyumlu ve fışkırır tarzda olması
- D) Küçük kabarcıklar yaparak, sızıntı şeklinde akması

2. Aşağıdakilerden hangisi şok belirtilerindendir?

- A) Zihinsel aktivitenin artması
- B) Cildin soğuk ve nemli olması
- C) Vücut sıcaklığının hızla yükselmesi
- D) Dilin gevşeyerek geriye doğru toplanması

3. Yetişkinde uygulanan kalp masajı uygulama bölgesi ve bası derinliği aşağıdakilerin hangisinde doğru olarak verilmiştir?

- A) Kaburganın sağ alt bölgesi ---> 1 cm
- B) Karnın sol üst bölgesi ---> 3 cm
- C) Göğüs kemiğinin ortası ---> 5 cm
- D) Kaburganın sol alt bölgesi ---> 7 cm

4. Sıcak çarpması sonucu oluşan bitkinliğin esas sebebi aşağıdaki durumlardan hangisidir?

- A) Terleme sonucu aşırı su ve tuz kaybı olması
- B) Sindirim sisteminin çalışmaması
- C) Kan dolaşımının yavaşlaması
- D) Nabız sayısının azalması

5. Köprücük kemiği kırıklarında yaralının hangi bölgesi tespit edilir?

- A) El
- B) Kalça
- C) Omuz
- D) Göğüs

6. Aşağıdakilerden hangisi çıkıklarda yapılan ilk yardım uygulamasıdır?

- A) Çıkan bölge üzerine masaj yapmak
- B) Çıkan bölge üzerine sıcak uygulama yapmak
- C) Çıkan bölge ile kalp arasına turnike uygulamak
- D) Çıkan bölgenin hareketsizliğini sağlayarak, sevk etmek

7. Havada bulunan oksijenin kanda bulunan karbondioksitle yer değiştirmesi işlemi, vücudumuzda hangi sistem sayesinde gerçekleşir?

- A) Sinir sistemi B) Sindirim sistemi
C) Solunum sistemi D) Boşaltım sistemi

8. Aşağıdakilerden hangisi gözlük veya lens kullanarak görme yeterliliğine sahip olan sürücüler için doğrudur?

- A) Bu tür adaylara sürücü belgesi verilmez.
B) Araç kullanırken gözlük veya lenslerini kullanmak zorundadırlar.
C) Yalnızca şehir dışı yollarda gözlük veya lens kullanmak zorundadırlar.
D) Yalnızca gece araç kullanırken gözlük veya lens kullanmak zorundadırlar.

9. Yaralının araçtan çıkarılması esnasında en çok hangisine dikkat edilmelidir?

- A) Yaralıda yeni bir yaralanma meydana gelmemesine
B) Kazayı seyredenlerin uzaklaştırılmasına
C) Kaza yapan araca hasar verilmemesine
D) Hızlı ve aceleci davranmaya

10. Aşağıdakilerden hangisi trafik kazalarının önlenmesinde en önemli unsurdur?

- A) Yolları ve kaldırımları onarmak
B) Araçların bakım ve onarımını önemsemek
C) Yağmurlu ve sisli havalarda daha dikkatli olmak
D) Kurallara uymayı alışkanlık hâline getiren bireyler yetiştirmek

11. Hangi durumdaki yaralı sağlık kuruluşuna taşınmada birinci derecede önceliklidir?

- A) Turnike uygulanan
B) Ayağında çıkık olan
C) Solunum zorluğu çeken
D) Birinci derecede yanığı olan

12. Dinlenme hâlindeki sağlıklı yetişkin bir insan, ortalama olarak dakikada kaç defa nefes alıp verir?

- A) 5 - 10 B) 12 - 20
C) 25 - 30 D) 35 - 40

13. Aşağıdaki durumların hangisinde suni solunum yapılır?

- A) Kalbi düzensiz çalışanlara
- B) Öksürük ve hıçkırığı olanlara
- C) Göğüs kafesi düzenli olarak inip kalkanlara
- D) Bak-dinle-hisset yöntemi ile solunumu saptanamayanlara

14. Karın bölgesinde yaralanma olanlara aşağıdaki uygulamalardan hangisinin yapılması yanlıştır?

- A) Meyve suyu içirilmesi
- B) Şoka karşı önlem alınması
- C) Yara yerinin soğuk tutulması
- D) Yara yerine göre uygun pozisyon verilmesi

15. Aşağıdakilerden hangisi açık yaralarda yapılabilecek genel ilk yardım uygulamalarındandır?

- A) Yaralı bölgeyi kalp seviyesinden aşağıda tutmak
- B) Kanama varsa şoka karşı önlem almak
- C) Yaraya pamuk koyarak sarmak
- D) Yaraya merhem sürmek

**İLK YARDIM BİLGİSİ TESTİ BİTTİ.
TRAFİK VE ÇEVRE BİLGİSİ TESTİNE GEÇİNİZ.**

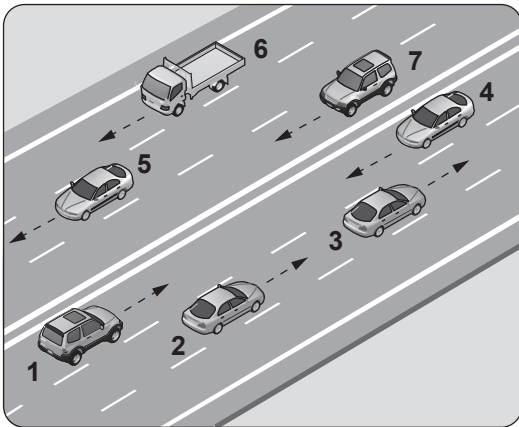
1. Yerleşim birimleri dışındaki kara yollarında geceleri araç ışıklarının kullanılması ile ilgili verilen bilgilerden hangisi doğrudur?

- A) Yeterince aydınlatılmamış tünellere girerken uzağı gösteren ışıkları yakmak
- B) Dönüş ışıklarını geç anlamında kullanmak
- C) Karşılaşmalarda ışıkları söndürmek
- D) Park veya sis ışıkları ile seyretmek

2. Aşağıdakilerden hangisi tedbirsiz ve saygısız araç sürmeye örnek değildir?

- A) Seyir hâlinde iken sürücünün elindeki cep telefonunu kullanması
- B) Diğer sürücülerin korkutulması
- C) Hız kurallarına uyulması
- D) Yayaalara su sıçratılması

3. Şekildeki kara yolu bölümünde, hangi numaralı taşıt sürücülerinin yaptığı, asli kusur hâllerinden sayılır?

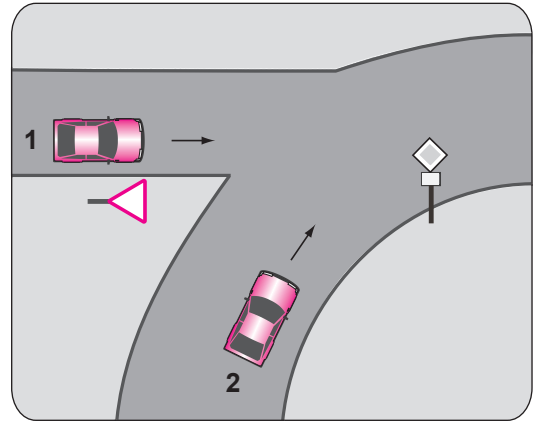


- A) Yalnız 4
- B) 1 ve 7
- C) 1, 3 ve 6
- D) 2, 6 ve 7

4. Çevre kirliliğini önlemek amacıyla yapılan çalışmalara ne denir?

- A) Çevre
- B) Çevre hakkı
- C) Çevre koruma
- D) Çevre düzeni

5. Şekildeki 1 numaralı aracın sürücüsü ne yapmalıdır?

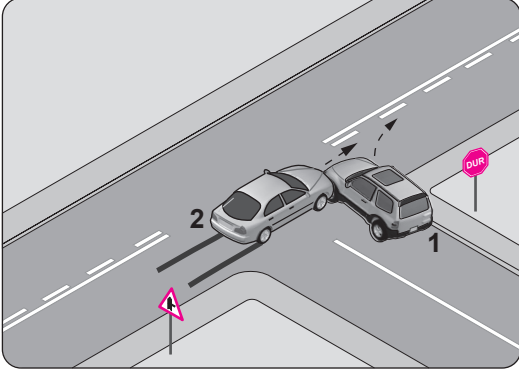


- A) Geçiş hakkını kendi kullanmalı
- B) Hızlanarak yoluna devam etmeli
- C) Korna çalıp 2 numaralı aracı durdurmalı
- D) 2 numaralı aracın geçmesini beklemeli

6. Taşıtlarla ilgili aşağıdaki hâllerden hangisi park etmeye örnektir?

- A) 5 dakikadan az beklemek
- B) 5 dakikadan fazla beklemek
- C) Yük yüklemek veya boşaltmak
- D) Yolun kapalı olması durumunda beklemek

7.



Şekle göre aşağıdakilerden hangisi kesinlikle söylenir?

- A) 1. aracın doğru geçen araca yol vermediği
- B) 1. aracın dönüş işaretini yanlış kullandığı
- C) 2. aracın takip mesafesine uymadığı
- D) 2. aracın yanlış şeritte seyrettiği

8. Kara yolunda, motorlu veya motorsuz bir aracı veya taşıtı sevk ve idare eden kişiye ne ad verilir?

- A) Şoför
- B) Sürücü
- C) İşleten
- D) Araç sahibi

9. Işıklı trafik işaret cihazında, hangisinin yanması yolun trafiğe kapanmak üzere olduğunu bildirir?

- A) Aralıklı yanıp sönen sarı ışık
- B) Aralıklı yanıp sönen kırmızı ışık
- C) Yeşil ışıktan sonra yanan sarı ışık
- D) Kırmızı ışıkla birlikte yanan sarı ışık

10. Trafik görevlisinin hangi hareketi "trafiği yavaşlatma" işaretidir?

- A)
- B)
- C)
- D)

11. I- Araç sahipleri zorunlu mali sorumluluk sigortası yaptırmak zorundadırlar.
II- Sürücüler, yetkililerin istemesi hâlinde zorunlu mali sorumluluk sigorta poliçelerini göstermek zorundadırlar.

Yukarıdaki bilgiler için hangisi söylenebilir?

- A) I. doğru, II. yanlıştır.
- B) Her ikisi de yanlıştır.
- C) I. yanlış, II. doğrudur.
- D) Her ikisi de doğrudur.

12. Aşağıdakilerden hangisi araç sahiplik belgesidir?

- A) Sürücü belgesi
- B) Araç tescil belgesi
- C) Araç imalat belgesi
- D) Servis bakım belgesi

13. Konvoy hâlinde yavaş seyreden araçların arasındaki mesafe ne kadar olmalıdır?

- A) Araç uzunluğunun üç katı kadar
- B) Trafik ve yol durumuna göre istenildiği kadar
- C) Aracın cinsi ve teknik özelliklerinin gerektirdiği kadar
- D) Kendilerini geçmek isteyen araçların güvenle girebilecekleri kadar

14. Römork takmış otomobilin azami hızı, römorksuz hâlindeki azami hızına göre nasıl olmalıdır?

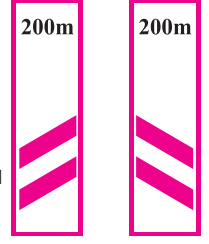
- A) Aynı
- B) Yarısı kadar
- C) 10 km/saat daha az
- D) 10 km/saat daha fazla

15. Şekildeki trafik işareti neyi bildirir?



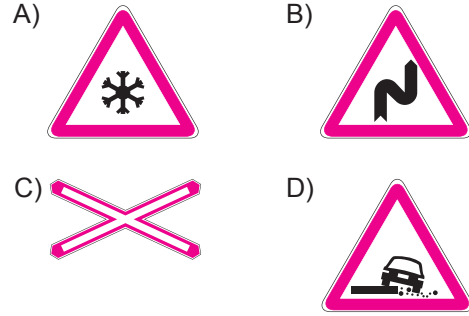
- A) Ehlî hayvanların giremeyeceğini
- B) Ehlî hayvanların yola çıkabileceğini
- C) Vahşi hayvanların yola çıkabileceğini
- D) Hayvanla çekilen taşıtların yola çıkabileceğini

16. Kara yolunun sağ ve soluna konan şekildeki trafik işaretleri sürücüyü neyi bildirir?



- A) Yolun daralmakta olduğunu
- B) 200 m ileride köprü olduğunu
- C) 200 m ileride kavşak olduğunu
- D) 200 m ileride demir yolu hemzemin geçidi olduğunu

17. Aşağıdaki trafik işaretlerinden hangisi yolda gizli buzlanma olabileceğini bildirir?

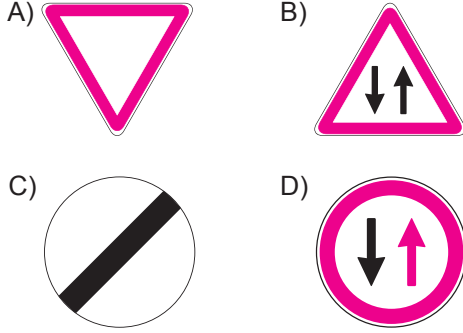


18. Şekildeki trafik işareti neyi bildirir?

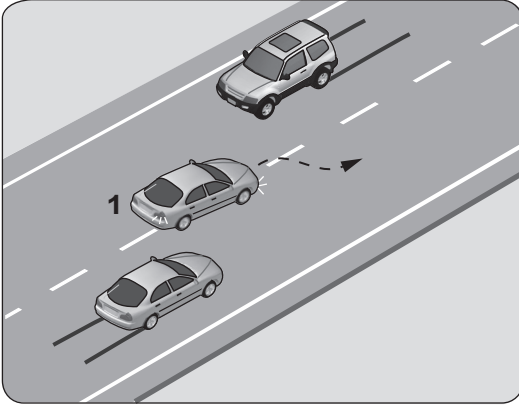


- A) Kamyon garajını
- B) Kamyonun giremeyeceğini
- C) Kamyon için geçme yasağının sona erdiğini
- D) Tehlikeli madde taşıyan taşıtın giremeyeceğini

19. Aşağıdakilerden hangisi tali yoldan kavşağa geldiğini bildirir?



20.

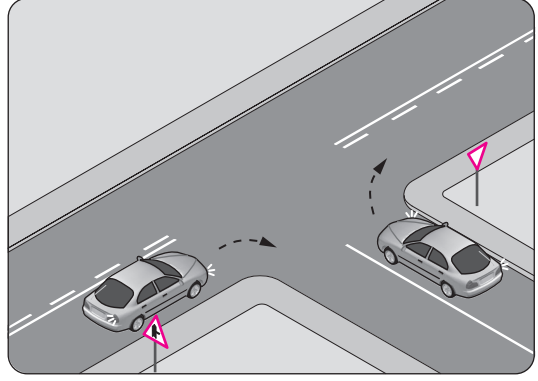


Şekle göre, geçme işlemi yapan 1 numaralı aracın sürücüsü için aşağıdakilerden hangileri söylenebilir?

- I- Geçiş kurallarına uyduğu
- II- Karşı yönden gelen aracın hızını dikkate almadığı
- III- Geçilen araçtan yeterince uzaklaşmadan sağ şeride geçtiği

- A) Yalnız I
C) II ve III
- B) I ve II
D) I, II ve III

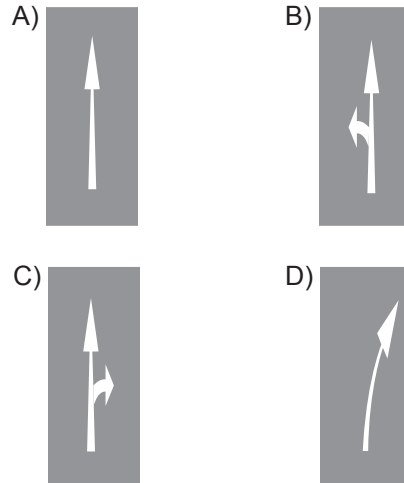
21.



Şekildeki gibi sağa dönüş yapmak isteyen sürücülerin aşağıdakilerden hangisini yapması yanlıştır?

- A) Hızlarını azaltmaları
B) Dar bir kavisle dönmeleri
C) Dönüşlerini en sol şeritte tamamlamaları
D) Bulundukları şeritte en sağa yaklaşmaları

22. Taşıt yolu üzerine çizilen aşağıdaki yatay işaretlemelerden hangisi şeridin sadece ileri seyir veya sola dönüş için olduğunu bildirir?



23. Ticari amaçla yolcu taşımacılığı yapan ve taşıma kapasitesi şoförü dahil 9 kişiyi geçen araçların şoförlerinin, 24 saatlik herhangi bir süre içinde toplam olarak kaç saatten fazla araç sürmeleri yasaktır?

- A) 6 B) 7 C) 8 D) 9

24. Kontrolsüz demir yolu geçidine yaklaşan sürücülerin aşağıdakilerden hangisini yapması doğrudur?

- A) Hızlarını artırarak geçmesi
B) Uygun mesafede mutlaka durması
C) Demir yolu çok hatlı ise yavaş geçmesi
D) Demir yolu tek hatlı ise hızlı bir şekilde geçmesi

25. Otoyoldan çıkacak araçların hangi şeridi kullanması zorunludur?

- A) Orta şeridi
B) Hızlanma şeridini
C) Tırmanma şeridini
D) Yavaşlama şeridini

TRAFİK VE ÇEVRE BİLGİSİ TESTİ BİTTİ.
MOTOR VE ARAÇ TEKNİĞİ BİLGİSİ TESTİNE
GEÇİNİZ.

1. Araçta, yeni motorun alıştırılması (rodaj) zamanı doluncaya kadar aşağıdakilerden hangisinin yapılması doğrudur?

- A) Fazla sürat yapılması
- B) Sürekli ani fren yapılması
- C) Fazla süratten kaçınılması
- D) Motorun tam yükte çalıştırılması

2. Motor çalışır durumda iken aracın gösterge panelinde yağ basıncı ikaz ışığı yanıyorsa, arıza aşağıdakilerin hangisinde olabilir?

- A) Depoda yakıt yoktur.
- B) Karterde yağ kalmamıştır.
- C) Radyatörde antifriz yoktur.
- D) Karbüratöre benzin gelmiyordur.

3. Araçta çalışmayan bir elektrik sistemi olduğu zaman ilk kontrol edilmesi gereken yer aşağıdakilerden hangisidir?

- A) Fan motoru
- B) Far anahtarı
- C) Sigorta kutusu
- D) Yakıt göstergesi

4. Araca römork bağlandığı zaman aşağıdakilerden hangisinin yapılması zorunludur?

- A) Römorka yük konulması
- B) Römorkun farlarının yakılması
- C) Römorkun üzerine branda çekilmesi
- D) Römorkun elektrik sisteminin prize takılması

5. Aşağıdakilerden hangisinin aşınması direksiyon boşluğunun artmasına neden olur?

- A) Rot başlarının
- B) Pistonların
- C) Vites kutusunun
- D) Krank milinin

6. Aşağıdakilerden hangisi şarj sisteminin elemanı değildir?

- A) Alternatör
- B) Distribütör
- C) Şarj göstergesi
- D) Regülatör (Konjektör)

7. Fren pedalına basıldığında, frenleme kuvvetinin basınçlı hava ile sağlandığı fren sistemi aşağıdakilerden hangisidir?

- A) Havalı fren sistemi
- B) Hidrolik fren sistemi
- C) Mekanik fren sistemi
- D) Elektrikli fren sistemi

8. Araç çalıştırılıp hareket ettirilmek istenildiğinde rahat harekete geçmiyor, zorlanıyorsa sebebi aşağıdakilerden hangisidir?

- A) Jikle çekilidir.
- B) El freni çekilidir.
- C) Motor yağı eksiktir.
- D) Lastik hava basıncı fazladır.

9. Aracın cam suyu haznesine kışın donma-
ması için aşağıdakilerden hangisi konulur?

- A) Motor yağı
- B) Fren hidroliği
- C) Akü elektroliti
- D) Cam suyu antifrizi

10. Motorlar soğutma sistemlerine göre nasıl sınıflandırılır?

- A) Su ve yağ soğutmalı
- B) Su ve hava soğutmalı
- C) Su ve benzin soğutmalı
- D) Su ve motorin soğutmalı

11. Aşağıdakilerden hangisi motorun parçasıdır?

- A) Aks
- B) Rot
- C) Piston
- D) Şaft

12. Debriyaj kaçırıyorsa sebebi aşağıdakilerden hangisidir?

- A) Aracın hızı fazladır.
- B) Avans ayarı bozuktur.
- C) Vites kutusu arızalıdır.
- D) Debriyaj balatası yağlanmış.

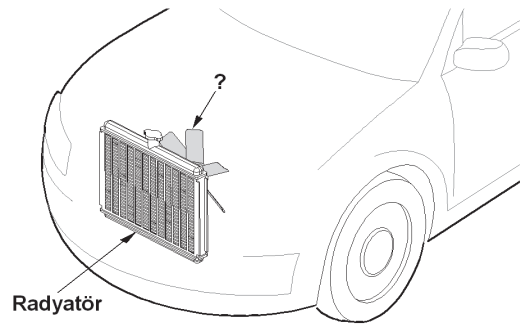
13. Aşağıdakilerden hangisi balanssız tekerleğin araç üzerindeki etkilerindendir?

- A) Motorun hararet yapması
- B) Motor yağına su karışması
- C) Tekerlek yataklarının kısa sürede aşınması
- D) Manifoldlarda kaçakların oluşması

14. Benzinli motorlarda normal yanma olma-
masının sebeplerinden biri aşağıdakilerden hangisidir?

- A) Frenlerin ayarsız olması
- B) Bujilerin kurum bağlaması
- C) Depodaki yakıt seviyesinin azalması
- D) Lastiklerin hava basıncının fazla olması

15. Şekilde soru işareti (?) ile gösterilen motor soğutma sistemi parçasının adı nedir?



- A) Soğutma fanı
- B) Termostat
- C) Hararet müşiri
- D) Vantilatör kayışı

16. Aşağıdakilerden hangisi motorun verimli çalışabileceği sıcaklığı ayarlar?

- A) Şarj sistemi B) Yakıt sistemi
C) Ateşleme sistemi D) Soğutma sistemi

17. Marş motorunun görevi aşağıdakilerden hangisidir?

- A) Aküyü şarj etmek
B) Araca ilk hareketi vermek
C) Motora ilk hareketi vermek
D) Motoru çalışma sıcaklığında tutmak





18. Dizel motorlarda yakıt sistemi hava yaparsa ne olur?

- A) Motor çalışmaz.
B) Motor yağ yakar.
C) Motor daha iyi çalışır.
D) Motor sarsıntılı çalışır.

19. Aşağıdakilerden hangisi yakıt tüketiminin artmasında sürücünden kaynaklanan kusurdur?

- A) Frenlerin ayarsız olması
B) Ön düzen ayarlarının bozuk olması
C) Lastik hava basınçlarının yetersiz olması
D) Motorun gereksiz yere çalışır hâlde tutulması

20. Aracın gösterge panelinde aşağıdakilerden hangisinin sürekli yanıp sönmesi, acil uyarı (dörtlü ikaz) lambalarının açık olduğunu bildirir?

- A)  B) 
C)  D) 

TEST BİTTİ.
CEVAPLARINIZI KONTROL EDİNİZ.

SINAV SÜRESİNCE UYULACAK KURALLAR

- 1. Adaylar, sınav kurallarına ve salon görevlilerinin tüm uyarılarına uymak zorundadırlar. Kurallara ve uyarılara uymayan adayların sınavları geçersiz sayılacaktır.**
- 2. Sınav başladıktan sonra adayların salon görevlileri ve birbirleri ile konuşmaları, kalem, silgi vb. şeyleri istemeleri yasaktır.**
- 3. Adaylar sınav süresince, sınav giriş belgesi ile birlikte kimlik belgelerinden birini (nüfus cüzdanı, pasaport veya sürücü belgesi) masalarının üzerinde bulundurmamak zorundadırlar.**
- 4. Sınav evraklarını teslim etmeyen, soru kitapçıklarının sayfalarından bir kısmını eksik teslim edenlerin sınavları geçersiz sayılacaktır.**

SALON GÖREVLİLERİNCE SINAV BAŞLAMADAN ÖNCE ADAYLARA YAPILACAK SON UYARI

- Soracağınız bir şey var mı? Varsa şimdi sorunuz.
- Sınav başladıktan sonra sorularınıza cevap verilmeyecektir.
- Başlama zilini bekleyiniz.
- Hepinize başarılar dileriz.

(Salon başkanı başlama ve bitiş saatini tahtaya yazacaktır.)

Bu kitapçığın her hakkı saklıdır. Hangi amaçla olursa olsun, kitapçığın tamamının veya bir kısmının Millî Eğitim Bakanlığı Yenilik ve Eğitim Teknolojileri Genel Müdürlüğünün yazılı izni olmadan kopya edilmesi, fotoğraflarının çekilmesi, bilgisayar ortamına alınması, herhangi bir yolla çoğaltılması, yayımlanması veya başka bir amaçla kullanılması yasaktır. Bu yasağa uymayanlar, doğabilecek cezai sorumluluğu ve kitapçığın hazırlanmasındaki mali külfeti peşinen kabullenmiş sayılır.

“BAŞLAYINIZ” DENİLMEDEN SORU KİTAPÇIĞINI AÇMAYINIZ.

**02.11.2013 TARİHİNDE YAPILAN MOTORLU TAŞIT SÜRÜCÜ ADAYLARI SINAVI (MTSAS)
M KİTAPÇIĞI CEVAP ANAHTARIDIR**

| İLK YARDIM BİLGİSİ | TRAFİK VE ÇEVRE BİLGİSİ | MOTOR VE ARAÇ TEKNİĞİ BİLGİSİ |
|---------------------------|--------------------------------|--|
| 1. A | 1. A | 1. C |
| 2. B | 2. C | 2. B |
| 3. C | 3. A | 3. C |
| 4. A | 4. C | 4. D |
| 5. C | 5. D | 5. A |
| 6. D | 6. B | 6. B |
| 7. C | 7. A | 7. A |
| 8. B | 8. B | 8. B |
| 9. A | 9. C | 9. D |
| 10. D | 10. A | 10. B |
| 11. C | 11. D | 11. C |
| 12. B | 12. B | 12. D |
| 13. D | 13. D | 13. C |
| 14. A | 14. C | 14. B |
| 15. B | 15. B | 15. A |
| | 16. D | 16. D |
| | 17. A | 17. C |
| | 18. B | 18. A |
| | 19. A | 19. D |
| | 20. C | 20. A |
| | 21. C | |
| | 22. B | |
| | 23. D | |
| | 24. B | |
| | 25. D | |