

KİTAPÇIK TÜRÜ

N

T.C.
MİLLÎ EĞİTİM BAKANLIĞI
YENİLİK VE EĞİTİM TEKNOLOJİLERİ
GENEL MÜDÜRLÜĞÜ

Ölçme, Değerlendirme ve Yerleştirme Grup Başkanlığı

SERTİFİKA TÜRÜ

B

5. GRUP

MOTORLU TAŞIT SÜRÜCÜ ADAYLARI SINAVI
02/11/2013Ad ve Soyadı :
T.C. Kimlik No :

DERSLER	SORU SAYISI	TOPLAM SORU SAYISI	TOPLAM SÜRE (DAKİKA)
İLK YARDIM BİLGİSİ	15	60	75
TRAFİK VE ÇEVRE BİLGİSİ	25		
MOTOR VE ARAÇ TEKNİĞİ BİLGİSİ	20		

ADAYLARIN DİKKATİNE!

1. Sınav saat **11:00**'de başlayacaktır. Sınav başladıktan sonra ilk **60** dakika dolmadan dışarı çıkmayınız.
2. Sınav sırasında sözlük, hesap cetveli veya makinesi, çağrı cihazı, cep telefonu, telsiz, radyo gibi elektronik iletişim araçlarını yanınızda bulundurmuyunuz. Bu araçları kullanmanız ve kopya çekmeye teşebbüs etmeniz hâlinde sınavınız geçersiz sayılacaktır.
3. Başvuru şartlarını taşımadığınız hâlde sınava girmeniz, kopya çekmeniz, cevap kâğıdınızdaki fotoğraf ve bilgiler ile geçerli kimlik belgenizdeki (nüfus cüzdanı, pasaport veya sürücü belgenizdeki) bilgilerde uyumsuzluk olması, başka adayın sınav evrakını kullanmanız, geçerli kimlik belgenizi ve sınav giriş belgenizi ibraz edemediğiniz durumlarda sınavınız geçersiz sayılacaktır.
4. Elektronik iletişim araçlarıyla kopya çekmeniz, yerinize başka birinin sınava girdiğinin belirlenmesi veya organize olarak kopya çekme eylemine karıştığınızın tespit edilmesi durumunda bir yıl süreyle sınava alınmayacaksınız.
5. Sınavın değerlendirilmesi aşamasında, bilgisayar ortamında yapılan kopya analizinde ikili veya toplu kopya tespiti hâlinde sınavınız geçersiz sayılacaktır.

CEVAP KÂĞIDI VE SORU KİTAPÇIĞI İLE İLGİLİ AÇIKLAMALAR

1. Cevap kâğıdınızdaki bilgilerin doğruluğunu kontrol ediniz. T.C. kimlik numaranızı, ad ve soyadınızı mürekkepli kalemle yazarak imzalayınız.
2. **Adınıza düzenlenmiş cevap kâğıdı üzerinde belirtilen sertifika ve kitapçık türünüze uygun soru kitapçığını almamış iseniz, bunu salon görevlilerine bildirerek uygun kitapçıkla değiştirilmesini sağlamakla yükümlüsünüz. Bu durumu salon görevlilerine bildirmediğiniz ya da geç bildirdiğinizde tüm sorumluluk size ait olacaktır.**
3. Cevap kâğıdı üzerinde kodlamalarınızı kurşun kalemle yapınız.
4. Değiştirmek istediğiniz bir cevabı, yumuşak silgiyle cevap kâğıdını örselemeden temizce siliniz ve yeni cevabınızı kodlayınız.
5. Soru kitapçığının sayfalarını kontrol ediniz, baskı hatası var ise değiştirilmesini sağlayınız.
6. Soru kitapçığının ön yüzündeki ilgili yerlere ad, soyad ve T.C. kimlik numaranızı yazınız.
7. Her sorunun dört seçeneğinden sadece biri doğrudur. Doğru seçeneği, cevap kâğıdınızın ilgili sütununa soru numarasını dikkate alarak yuvarlağın dışına taşımadan kodlayınız. **Soru kitapçığı üzerinde yapılan cevaplandırmalar dikkate alınmayacaktır.**
8. Yanlış cevaplarınız dikkate alınmadan sadece doğru cevaplarınız üzerinden puanlama yapılacaktır.
9. Her ders kendi içerisinde **100** puan üzerinden değerlendirilecektir. Başarılı sayılabilmemiz için her dersten ayrı ayrı en az **70** puan almanız gerekir.
10. Soruları ve sorulara verdiğiniz cevapları, yanınızda götürmek amacıyla kaydetmeyiniz; hiçbir şekilde dışarı çıkarmayınız.
11. **Sınav bitiminde, sınav giriş belgesi, soru kitapçığı ve cevap kâğıdını salon görevlilerine teslim ediniz.**

Arka kapaktaki açıklamalara geçiniz.

1. Sıcak çarpması sonucu oluşan bitkinliğin esas sebebi aşağıdaki durumlardan hangisidir?

- A) Terleme sonucu aşırı su ve tuz kaybı olması
- B) Sindirim sisteminin çalışmaması
- C) Kan dolaşımının yavaşlaması
- D) Nabız sayısının azalması

2. Hangi durumdaki yaralı sağlık kuruluşuna taşınmada birinci derecede önceliklidir?

- A) Turnike uygulanan
- B) Ayağında çıkık olan
- C) Solunum zorluğu çeken
- D) Birinci derecede yanığı olan

3. Aşağıdaki durumların hangisinde suni solunum yapılır?

- A) Kalbi düzensiz çalışanlara
- B) Öksürük ve hıçkırığı olanlara
- C) Göğüs kafesi düzenli olarak inip kalkanlara
- D) Bak-dinle-hisset yöntemi ile solunumu saptanamayanlara

4. Dinlenme hâlindeki sağlıklı yetişkin bir insan, ortalama olarak dakikada kaç defa nefes alıp verir?

- A) 5 - 10
- B) 12 - 20
- C) 25 - 30
- D) 35 - 40

5. Yaralının araçtan çıkarılması esnasında en çok hangisine dikkat edilmelidir?

- A) Yaralıda yeni bir yaralanma meydana gelmemesine
- B) Kazayı seyredenlerin uzaklaştırılmasına
- C) Kaza yapan araca hasar verilmemesine
- D) Hızlı ve aceleci davranmaya

6. Aşağıdakilerden hangisi açık yaralarda yapılabilecek genel ilk yardım uygulamalarındandır?

- A) Yaralı bölgeyi kalp seviyesinden aşağıda tutmak
- B) Kanama varsa şoka karşı önlem almak
- C) Yara pamuk koyarak sarmak
- D) Yara merhem sürmek

7. Karın bölgesinde yaralanma olanlara aşağıdaki uygulamalardan hangisinin yapılması yanlıştır?

- A) Meyve suyu içirilmesi
- B) Şoka karşı önlem alınması
- C) Yara yerinin soğuk tutulması
- D) Yara yerine göre uygun pozisyon verilmesi

8. Köprücük kemiği kırıklarında yaralının hangi bölgesi tespit edilir?

- A) El B) Kalça
C) Omuz D) Göğüs

9. Aşağıdakilerden hangisi çıkıklarda yapılan ilk yardım uygulamasıdır?

- A) Çıkan bölge üzerine masaj yapmak
B) Çıkan bölge üzerine sıcak uygulama yapmak
C) Çıkan bölge ile kalp arasına turnike uygulamak
D) Çıkan bölgenin hareketsizliğini sağlayarak, sevk etmek

10. Aşağıdakilerden hangisi gözlük veya lens kullanarak görme yeterliliğine sahip olan sürücüler için doğrudur?

- A) Bu tür adaylara sürücü belgesi verilmez.
B) Araç kullanırken gözlük veya lenslerini kullanmak zorundadırlar.
C) Yalnızca şehir dışı yollarda gözlük veya lens kullanmak zorundadırlar.
D) Yalnızca gece araç kullanırken gözlük veya lens kullanmak zorundadırlar.

11. Aşağıdakilerden hangisi trafik kazalarının önlenmesinde en önemli unsurdur?

- A) Yolları ve kaldırımları onarmak
B) Araçların bakım ve onarımını önemsemek
C) Yağmurlu ve sisli havalarda daha dikkatli olmak
D) Kurallara uymayı alışkanlık hâline getiren bireyler yetiştirmek

12. Aşağıdakilerden hangisi toplardamar kanamasının özelliğidir?

- A) Koyu kırmızı renkli ve yayılarak akması
B) Açık parlak kırmızı renkte olması
C) Kalp atımları ile uyumlu ve fışkırır tarzda olması
D) Küçük kabarcıklar yaparak, sızıntı şeklinde akması

13. Yetişkinde uygulanan kalp masajı uygulama bölgesi ve bası derinliği aşağıdakilerin hangisinde doğru olarak verilmiştir?

- A) Kaburganın sağ alt bölgesi ---> 1 cm
B) Karnın sol üst bölgesi ---> 3 cm
C) Göğüs kemiğinin ortası ---> 5 cm
D) Kaburganın sol alt bölgesi ---> 7 cm

14. Aşağıdakilerden hangisi şok belirtilerindendir?

- A) Zihinsel aktivitenin artması
- B) Cildin soğuk ve nemli olması
- C) Vücut sıcaklığının hızla yükselmesi
- D) Dilin gevşeyerek geriye doğru toplanması

15. Havada bulunan oksijenin kanda bulunan karbondioksitle yer değiştirmesi işlemi, vücudumuzda hangi sistem sayesinde gerçekleşir?

- A) Sinir sistemi
- B) Sindirim sistemi
- C) Solunum sistemi
- D) Boşaltım sistemi

**İLK YARDIM BİLGİSİ TESTİ BİTTİ.
TRAFİK VE ÇEVRE BİLGİSİ TESTİNE GEÇİNİZ.**

1. Aşağıdakilerden hangisi araç sahiplik belgesidir?

- A) Sürücü belgesi
- B) Araç tescil belgesi
- C) Araç imalat belgesi
- D) Servis bakım belgesi

2. I- Araç sahipleri zorunlu mali sorumluluk sigortası yaptırmak zorundadırlar.

II- Sürücüler, yetkililerin istemesi hâlinde zorunlu mali sorumluluk sigorta poliçelerini göstermek zorundadırlar.

Yukarıdaki bilgiler için hangisi söylenebilir?

- A) I. doğru, II. yanlıştır.
- B) Her ikisi de yanlıştır.
- C) I. yanlış, II. doğrudur.
- D) Her ikisi de doğrudur.

3. Römork takmış otomobilin azami hızı, römorksuz hâlindeki azami hızına göre nasıl olmalıdır?

- A) Aynı
- B) Yarıya kadar
- C) 10 km/saat daha az
- D) 10 km/saat daha fazla

4. Konvoy hâlinde yavaş seyreden araçların arasındaki mesafe ne kadar olmalıdır?

- A) Araç uzunluğunun üç katı kadar
- B) Trafik ve yol durumuna göre istenildiği kadar
- C) Aracın cinsi ve teknik özelliklerinin gerektirdiği kadar
- D) Kendilerini geçmek isteyen araçların güvenle girebilecekleri kadar

5. Kontrolsüz demir yolu geçidine yaklaşan sürücülerin aşağıdakilerden hangisini yapması doğrudur?

- A) Hızlarını artırarak geçmesi
- B) Uygun mesafede mutlaka durması
- C) Demir yolu çok hatlı ise yavaş geçmesi
- D) Demir yolu tek hatlı ise hızlı bir şekilde geçmesi

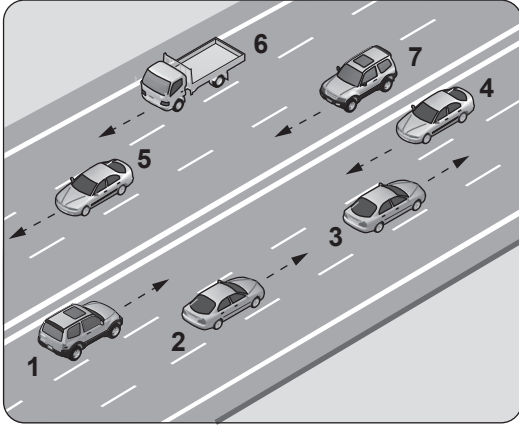
6. Otoyoldan çıkacak araçların hangi şeridi kullanması zorunludur?

- A) Orta şeridi
- B) Hızlanma şeridini
- C) Tırmanma şeridini
- D) Yavaşlama şeridini

7. Çevre kirliliğini önlemek amacıyla yapılan çalışmalara ne denir?

- A) Çevre B) Çevre hakkı
C) Çevre koruma D) Çevre düzeni

8. Şekildeki kara yolu bölümünde, hangi numaralı taşıt sürücülerinin yaptığı, asli kusur hâllerinden sayılır?



- A) Yalnız 4 B) 1 ve 7
C) 1, 3 ve 6 D) 2, 6 ve 7





9. Kara yolunda, motorlu veya motorsuz bir aracı veya taşıtı sevk ve idare eden kişiye ne ad verilir?

- A) Şoför B) Sürücü
C) İşleten D) Araç sahibi

10. Işıklı trafik işaret cihazında, hangisinin yanması yolun trafiğe kapanmak üzere olduğunu bildirir?

- A) Aralıklı yanıp sönen sarı ışık
B) Aralıklı yanıp sönen kırmızı ışık
C) Yeşil ışıktan sonra yanan sarı ışık
D) Kırmızı ışıkla birlikte yanan sarı ışık

11. Trafik görevlisinin hangi hareketi "trafiği yavaşlatma" işaretidir?

- A)  B) 
C)  D) 

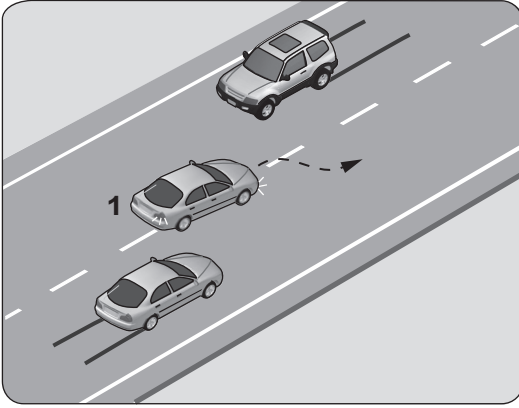
12. Aşağıdakilerden hangisi tedbirsiz ve saygısız araç sürmeye örnek değildir?

- A) Seyir hâlinde iken sürücünün elindeki cep telefonunu kullanması
B) Diğer sürücülerin korkutulması
C) Hız kurallarına uyulması
D) Yayaalara su sıçratılması

13. Yerleşim birimleri dışındaki kara yollarında geceleri araç ışıklarının kullanılması ile ilgili verilen bilgilerden hangisi doğrudur?

- A) Yeterince aydınlatılmamış tünellere girerken uzağı gösteren ışıkları yakmak
- B) Dönüş ışıklarını geç anlamında kullanmak
- C) Karşılaşmalarda ışıkları söndürmek
- D) Park veya sis ışıkları ile seyretmek

14.

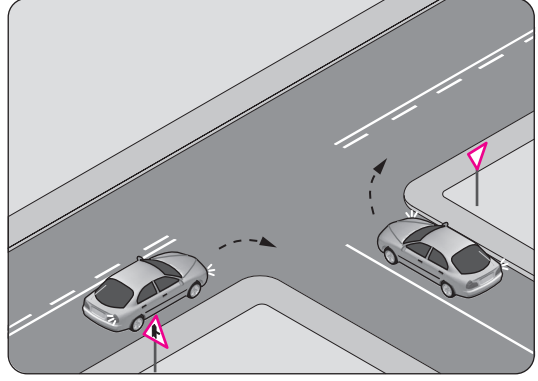


Şekle göre, geçme işlemi yapan 1 numaralı aracın sürücüsü için aşağıdakilerden hangileri söylenebilir?

- I- Geçiş kurallarına uyduğu
- II- Karşı yönden gelen aracın hızını dikkate almadığı
- III- Geçilen araçtan yeterince uzaklaşmadan sağ şeride geçtiği

- A) Yalnız I
- B) I ve II
- C) II ve III
- D) I, II ve III

15.



Şekildeki gibi sağa dönüş yapmak isteyen sürücülerin aşağıdakilerden hangisini yapması yanlıştır?

- A) Hızlarını azaltmaları
- B) Dar bir kavisle dönmeleri
- C) Dönüşlerini en sol şeritte tamamlamaları
- D) Bulundukları şeritte en sağa yaklaşmaları





16. Taşıtlarla ilgili aşağıdaki hâllerden hangisi park etmeye örnektir?

- A) 5 dakikadan az beklemek
- B) 5 dakikadan fazla beklemek
- C) Yük yüklemek veya boşaltmak
- D) Yolun kapalı olması durumunda beklemek

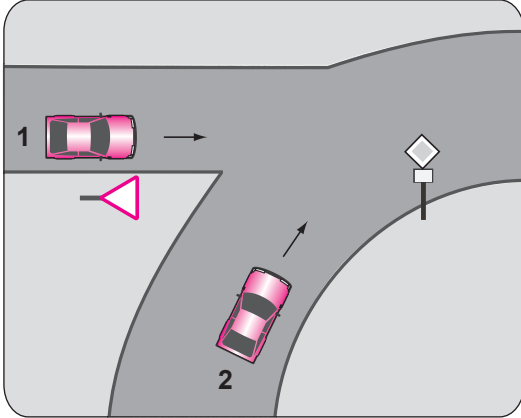
17. Ticari amaçla yolcu taşımacılığı yapan ve taşıma kapasitesi şoförü dahil 9 kişiyi geçen araçların şoförlerinin, 24 saatlik herhangi bir süre içinde toplam olarak kaç saatten fazla araç sürmeleri yasaktır?

- A) 6
- B) 7
- C) 8
- D) 9

18. Taşıt yolu üzerine çizilen aşağıdaki yatay işaretlemelerden hangisi şeridin sadece ileri seyir veya sola dönüş için olduğunu bildirir?

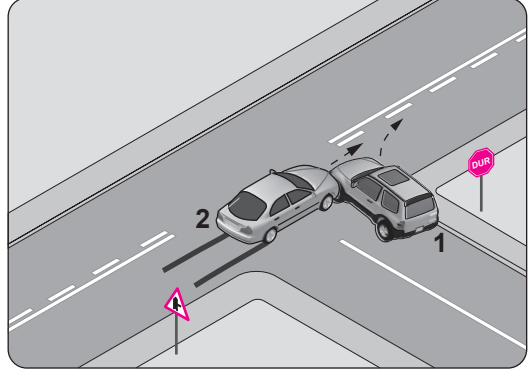
- A) 
- B) 
- C) 
- D) 

19. Şekildeki 1 numaralı aracın sürücüsü ne yapmalıdır?



- A) Geçiş hakkını kendi kullanmalı
- B) Hızlanarak yoluna devam etmeli
- C) Korna çalıp 2 numaralı aracı durdurmalı
- D) 2 numaralı aracın geçmesini beklemeli

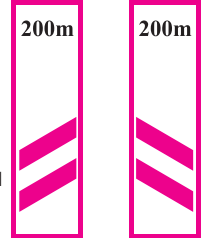
20.



Şekle göre aşağıdakilerden hangisi kesinlikle söylenir?

- A) 1. aracın doğru geçen araca yol vermediği
- B) 1. aracın dönüş işaretini yanlış kullandığı
- C) 2. aracın takip mesafesine uymadığı
- D) 2. aracın yanlış şeritte seyrettiği

21. Kara yolunun sağ ve soluna konan şekildeki trafik işaretleri sürücüyeye neyi bildirir?



- A) Yolun daralmakta olduğunu
- B) 200 m ileride köprü olduğunu
- C) 200 m ileride kavşak olduğunu
- D) 200 m ileride demir yolu hemzemin geçidi olduğunu

22. Şekildeki trafik işareti neyi bildirir?

- A) Ehlî hayvanların giremeyeceğini
- B) Ehlî hayvanların yola çıkabileceğini
- C) Vahşi hayvanların yola çıkabileceğini
- D) Hayvanla çekilen taşıtların yola çıkabileceğini



23. Aşağıdaki trafik işaretlerinden hangisi yolda gizli buzlanma olabileceğini bildirir?

- A) B)
- C) D)

24. Şekildeki trafik işareti neyi bildirir?

- A) Kamyon garajını
- B) Kamyonun giremeyeceğini
- C) Kamyon için geçme yasağının sona erdiğini
- D) Tehlikeli madde taşıyan taşıtın giremeyeceğini



25. Aşağıdakilerden hangisi tali yoldan kavşağa gelindiğini bildirir?

- A)
- B)
- C)
- D)

TRAFİK VE ÇEVRE BİLGİSİ TESTİ BİTTİ.
MOTOR VE ARAÇ TEKNİĞİ BİLGİSİ TESTİNE
GEÇİNİZ.

1. Vantilatör kayışı aşağıdakilerden hangisine hareket iletir?

- A) Yağ pompası B) Alternatör
C) Marş motoru D) Silecek motoru

2. Direksiyon döndürme kuvvetini azaltarak sürücüye daha kolay bir şekilde aracı yönlendirme imkânı veren sistem aşağıdakilerden hangisidir?

- A) Hava yastığı
B) Hidrolik fren
C) Hidrolik direksiyon
D) Otomatik hız kontrol

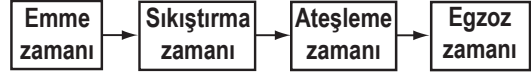
3. Aşağıdakilerden hangisi araçlarda egzoz gaz emisyonlarını azaltmak için kullanılır?

- A) Egzoz supabı B) Emme manifoldu
C) Egzoz manifoldu D) Katalitik konvertör

4. Sıkıştırılmış yakıt-hava karışımının buji ile ateşlenmesi sonucu çalışan motor hangisidir?

- A) Dizel motor B) Marş motoru
C) Benzinli motor D) Buhar makinesi

5. Dört zamanlı dizel motorlarda, zamanların oluşum sırası aşağıdaki gibidir.







Buna göre, hangi zamanda sadece hava silindire emilir?

- A) Emme zamanında
B) Sıkıştırma zamanında
C) Ateşleme zamanında
D) Egzoz zamanında

6. Motorun silindirlerini oluşturan ana gövdeye ne ad verilir?

- A) Karter B) Motor bloğu
C) Manifold D) Silindir kapağı

7. Aracın gösterge panelinde, aşağıdaki ikaz ışıklarından hangisinin sürekli yanıp sönmesi, sağa dönüş sinyal lambalarının çalışıyor olduğunu bildirir?

- A)  B) 
C)  D) 

8. Akünün bakımında aşağıdakilerden hangisine dikkat edilir?

- A) Yağ seviyesine
- B) Antifriz seviyesine
- C) Elektrolit seviyesine
- D) Hidrolik yağ seviyesine

9. Aşağıdakilerden hangisi bujilere giden elektriğin voltajını yükseltir?

- A) Flaşör
- B) Sigorta
- C) Marş motoru
- D) Endüksiyon bobini

10. Aşağıdakilerden hangisinin ayarsız olması kampanaların aşırı ısınmasına neden olur?

- A) Fren ayarının
- B) Motor ayarının
- C) Diferansiyel ayarının
- D) Vites kutusu ayarının

11. Aracın farlarında arıza giderme veya far değişimi yapıldıktan sonra hangi ayarın yapılması gerekir?

- A) Rot ayarı
- B) Far ayarı
- C) Supap ayarı
- D) Rölanti ayarı

12. Aşağıdakilerden hangisi motor hararet yaptığına yapılması gereken işlemlerdendir?

- A) Motor kaputunun açılması
- B) Motorun üzerine su dökülmesi
- C) Motorun stop edilerek soğuk su ilave edilmesi
- D) Motorun stop edilerek soğuk antifriz ilave edilmesi

13. Sürüş sırasında aracın gösterge panelinde bulunan şekildeki ikaz ışığının yanması sürücüye neyi bildirir?



- A) Şarj sisteminin çalışmadığını
- B) Yağ basıncının çok düştüğünü
- C) Lastikte basınç kaybı olduğunu
- D) Soğutma suyu sıcaklığının aşırı yükseldiğini

14. Birbiri üzerinde hareket eden motor parçalarının doğrudan doğruya temas etmelerini önleyerek aşınmadan uzun süre ve verimli çalışmasını sağlayan sistem aşağıdakilerden hangisidir?

- A) Şarj sistemi
- B) Marş sistemi
- C) Yağlama sistemi
- D) Ateşleme sistemi

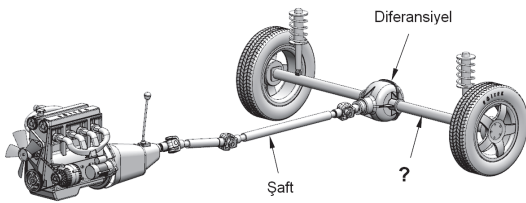
15. Aşağıdakilerden hangisi benzinli motorlarda yakıt sisteminin görevidir?

- A) Silindire benzin-hava karışımı göndermek
- B) Silindirdeki benzin-hava karışımını ateşlemek
- C) Yayların salınımını kontrol altına almak
- D) Aracın elektrik ihtiyacını karşılamak

16. Motorda hava filtresinin görevi nedir?

- A) Araç yakıtını temizlemek
- B) Motor yağını temizlemek
- C) Silindire alınan havayı temizlemek
- D) Motor soğutma suyunu temizlemek

17. Şekilde soru işareti (?) ile gösterilen ve diferansiyelden aldığı hareketi tekerleklerle ileten güç aktarma organının adı nedir?



- A) Volan
- B) Aks
- C) Kavrama
- D) Vites kutusu

18. Debriyaj bilyasının sık sık bozulmasının sebebi aşağıdakilerden hangisidir?

- A) Debriyaj telinin kopması
- B) Debriyaj pedalına hiç basılmaması
- C) Debriyaj pedal boşluğunun artması
- D) Taşıt hareket hâlindeyken ayağın devamlı olarak debriyaj pedalı üzerinde tutulması

19. Aşağıdakilerden hangisi aracın egzoz dumanının siyah renkte çıkmasına neden olur?

- A) Rot başlarının aşınması
- B) Karışım oranının bozulması
- C) Balata ve disk yüzeyinin ıslanması
- D) Motorun çalışma sıcaklığına ulaşması

20. Marş yapıldığında marş motoru yavaş dönüyorsa sebebi aşağıdakilerden hangisi olabilir?

- A) Enjektörlerin arızalanması
- B) Hava filtresinin kirlenmesi
- C) Far kablo bağlantılarının oksitlenmesi
- D) Akü şarj durumunun yeterli olmaması

TEST BİTTİ.
CEVAPLARINIZI KONTROL EDİNİZ.

SINAV SÜRESİNCE UYULACAK KURALLAR

- 1. Adaylar, sınav kurallarına ve salon görevlilerinin tüm uyarılarına uymak zorundadırlar. Kurallara ve uyarılara uymayan adayların sınavları geçersiz sayılacaktır.**
- 2. Sınav başladıktan sonra adayların salon görevlileri ve birbirleri ile konuşmaları, kalem, silgi vb. şeyleri istemeleri yasaktır.**
- 3. Adaylar sınav süresince, sınav giriş belgesi ile birlikte kimlik belgelerinden birini (nüfus cüzdanı, pasaport veya sürücü belgesi) masalarının üzerinde bulundurmamak zorundadırlar.**
- 4. Sınav evraklarını teslim etmeyen, soru kitapçıklarının sayfalarından bir kısmını eksik teslim edenlerin sınavları geçersiz sayılacaktır.**

SALON GÖREVLİLERİNCE SINAV BAŞLAMADAN ÖNCE ADAYLARA YAPILACAK SON UYARI

- Soracağınız bir şey var mı? Varsa şimdi sorunuz.
- Sınav başladıktan sonra sorularınıza cevap verilmeyecektir.
- Başlama zilini bekleyiniz.
- Hepinize başarılar dileriz.

(Salon başkanı başlama ve bitiş saatini tahtaya yazacaktır.)

Bu kitapçığın her hakkı saklıdır. Hangi amaçla olursa olsun, kitapçığın tamamının veya bir kısmının Millî Eğitim Bakanlığı Yenilik ve Eğitim Teknolojileri Genel Müdürlüğünün yazılı izni olmadan kopya edilmesi, fotoğraflarının çekilmesi, bilgisayar ortamına alınması, herhangi bir yolla çoğaltılması, yayımlanması veya başka bir amaçla kullanılması yasaktır. Bu yasağa uymayanlar, doğabilecek cezai sorumluluğu ve kitapçığın hazırlanmasındaki mali külfeti peşinen kabullenmiş sayılır.

“BAŞLAYINIZ” DENİLMEDEN SORU KİTAPÇIĞINI AÇMAYINIZ.

**02.11.2013 TARİHİNDE YAPILAN MOTORLU TAŞIT SÜRÜCÜ ADAYLARI SINAVI (MTSAS)
N KİTAPÇIĞI CEVAP ANAHTARIDIR**

İLK YARDIM BİLGİSİ	TRAFİK VE ÇEVRE BİLGİSİ	MOTOR VE ARAÇ TEKNİĞİ BİLGİSİ
1. A	1. B	1. B
2. C	2. D	2. C
3. D	3. C	3. D
4. B	4. D	4. C
5. A	5. B	5. A
6. B	6. D	6. B
7. A	7. C	7. A
8. C	8. A	8. C
9. D	9. B	9. D
10. B	10. C	10. A
11. D	11. A	11. B
12. A	12. C	12. A
13. C	13. A	13. D
14. B	14. C	14. C
15. C	15. C	15. A
	16. B	16. C
	17. D	17. B
	18. B	18. D
	19. D	19. B
	20. A	20. D
	21. D	
	22. B	
	23. A	
	24. B	
	25. A	