

2.SINIF MATEMATİK "TARTMA PROBLEMLERİ" (TEST)



1 - 80 kilogram elmanın 53 kilogramı satıldı, 4 kilogramı çürüdü. **Satılacak kaç kilogram elma kaldı?**

A) 32

B) 27

C) 23

2 - Annemin pazar arabası en fazla 15 kilogram yük taşıyabilmektedir. **Buna göre annem hangi seçenekte verilenleri arabasıyla taşıyabilir?**

A) 6 kilogram soğan, 5 kilogram karpuz, 4 kilogram çilek

B) 8 kilogram soğan, 6 kilogram karpuz, 4 kilogram elma

C) 7 kilogram soğan, 5 kilogram karpuz, 4 kilogram erik

3 - Bir poşette 8 kilogram şeker vardır. **Aynı büyüklükteki 5 poşet şekerin 32 kilogramı satıldı. Geriye kaç kilogram şeker kaldı?**

A) 12

B) 10

C) 8

4 - Pazardan 5 kilogram elma, 4 kilogram portakal, 6 kilogram domates, 5 kilogram salatalık aldık. **Pazardan aldığımız meyve sebzeler toplam kaç kilogramdır?**

A) 20

B) 18

C) 15

5 - 74 kilogram meyvenin önce 42 kilogramını, sonra 23 kilogramını satan manavın satılacak kaç kilogram meyvesi kaldı?

A) 14

B) 12

C) 9



6 - 11 kilogram çileğin 8 kilogramıyla reçel yaptık. **Geri kalanları yemek için ayırdık. Ayırdığımız çilek kaç kilogramdır?**

A) 3

B) 2

C) 1

7 - Gamze 25 kilogram, Onur 32 kilogramdır. Onur, Gamze'den kaç kilogram fazladır?

A) 7

B) 8

C) 9



8 - Pazardan 3 kilogram elma, 2 kilogram portakal ve 5 kilogram soğan aldık. Aldıklarımız toplam kaç kilogramdır?

A) 8

B) 10

C) 12

9 - Enes'in kütlesi 33 kilogramdır. Sinem'in kütlesi ise Enes'in kütlesinden 5 kilogram daha azdır. Buna göre, Enes ile Sinem'in kütleleri ne kadardır?

A) 71

B) 66

C) 61

10 - Bir sandık 15 kilogram elma almaktadır. 8 kilogram elma konulan sandığın dolması için kaç kilogram elma eklenmelidir?

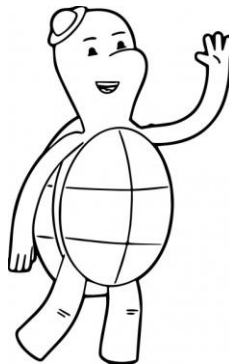
A) 5

B) 7

C) 9



Mehmet Gürdal
TEKİN



?

