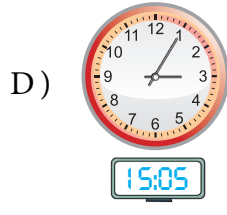
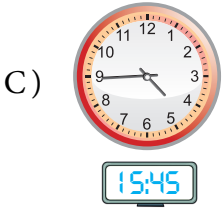
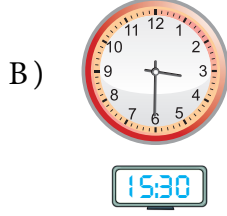
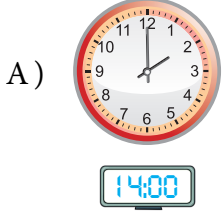


Adı :
Soyadı :
Sınıf/No :/.....



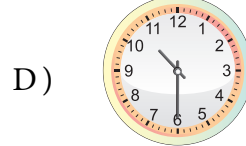
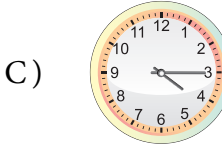
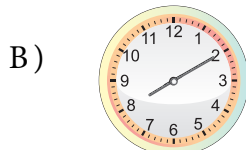
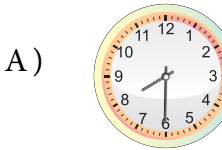
1. Aşağıdaki analog saatlerin hangisinin dijital karşılığı **yanlış** verilmiştir?



2. Aşağıdaki bilgilerden hangisi **yanlıştır**?

- A) 3 saat 180 dakikaya eşittir.
B) 180 saniye 3 dakikaya eşittir.
C) 80 dakika 1 saat demektir.
D) 120 dakika 2 saat demektir.

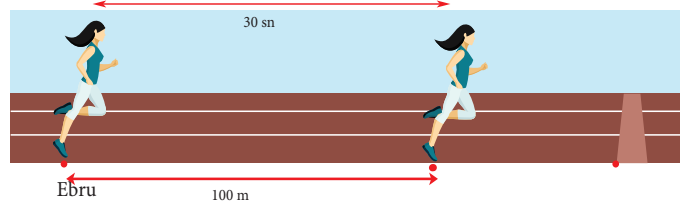
3. Yandaki dijital saatin analog saatteki karşılığı aşağıdakilerden hangisidir?



4. Aşağıdaki sürelerden en kısa olanı hangisidir?

- A) 3 dakika 3 saniye
B) 181 saniye
C) 1 saat 10 sn
D) 1 dakika 125 sn

5.



Ebru, 30 saniyede 100 m koşabilmektedir. Buna göre 3 dakikada kaç metre koşabilir?

- A) 200 m
B) 300 m
C) 600 m
D) 800 m

6.



Arda, hastalandığı için bir günün

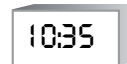
$\frac{4}{6}$ 'ünü uyuyarak geçirmiştir.

Buna göre Arda kaç saat uyanık kalmıştır?

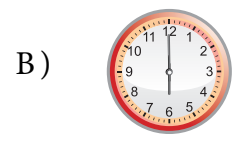
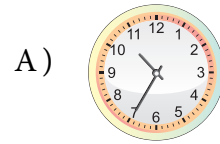
- A) 4 saat
B) 8 saat
C) 12 saat
D) 16 saat

7.

Aşağıdaki saatlerden hangisinin öğleden sonra



olduğu kesin olarak söylenebilir?



8.

3 saat 45 dakika

Tahtada yazılı olan süre aşağıdakilerden hangisine eşittir?

- A) 225 dakika
B) 1 saat 105 dakika
C) 180 dakika 45 saniye
D) 1 saat 80 dakika

9. Yandaki saat öğleden sonrası için kaç göstermektedir?



- A) 08:45 B) 20:45
C) 21:45 B) 21:15

10. Şubat ayı dört yılda bir 29 gün çeker. Buna artık yıl denir.

Metin

Metin, artık yıl olan 2012 yılında doğduğuna göre aşağıdaki yıllardan hangisi artık yıl sayılmaz?

- A) 2020 B) 2022
C) 2024 D) 2028

11. 50 lira peşinat verip, aylık 20 lira ödeyerek 2 yıl 3 ay taksitle bisiklet aldım. Buna göre bisikletin bana maliyeti kaç lira olur?

- A) 540 B) 590
C) 620 D) 790

12. Saat 17.00' de biten bir film 1 saat 45 dakika sürmüştür. Buna göre film saat kaçta başlamıştır?

- A) 18:45 B) 06:45
C) 15:15 D) 03:15

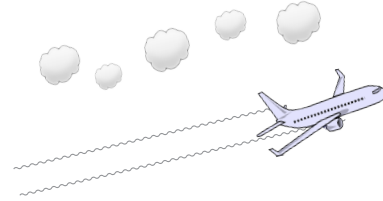
- 13.

Ders: Matematik
Soru sayısı: 27
Her soru için verilen süre : 120 sn
Sınav başlangıç saati: 10:10
Sınav bitiş saati: ?

Sevcan öğretmen, sınav ile ilgili bilgileri tahtaya yazmıştır. Buna göre sınav saat kaçta bitecektir?

- A) 10:54 B) 11:00
C) 11:02 B) 11:04

- 14.



Öğleden sonra havaalanında uçağın kalkmasını bekleyen Levent, salondaki saate bakarak "Uçağın kalkmasına daha 1 saat 25 dakika var." diyerek beklemeye devam ediyor. Buna göre Levent' in uçağının kalkış saati kaçtır?

- A) 18:00 B) 19:00
C) 19:35 D) 07:00

15. Her 15 dakikada 1 dakika geri kalan bozuk bir saat 2 saat 15 dakika sonra 15.20 'yi göstermektedir. Buna göre gerçekte saat kaçtır?

- A) 15:09 B) 15:29
C) 15:39 B) 16:29