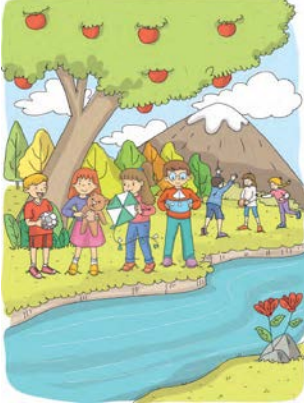


## DÜNYANIN YAPISI



Dünyanın yüzeyinde yaşamaktayız. Dünyanın yüzeyinde toprağa, kayalara ve taşlara rastlamaktayız. Bazı yerlerde ise denizleri, gölleri ve akarsuları görürüz. Birde bizim göremediğimiz hava vardır.

Yer yüzünde, kara katmanı, su katmanı ve hava katmanı bulunmaktadır. Dünyanın uzaydan çekilmiş fotoğraflarında kara katmanı ile su katmanı görülmektedir. Dünyamızın etrafını saran hava katmanı ise gözle görülmemektedir.

**Hava Katmanı:** Dünyanın etrafını saran bir katmandır. Bu katmana **atmosfer** de denir. Hava katmanı kara ve su katmanıyla temas halindedir. Bu nedenle toprakta ve suda hava bulunur.



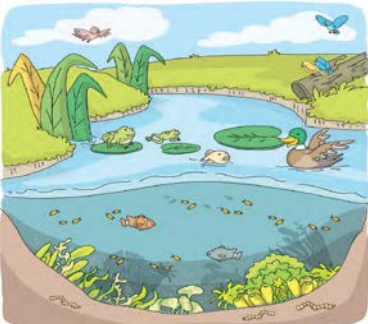
**Kara katmanı:** Dünya üzerinde yeşil, sarı ve kahverengi ile gösterilen kısımdır. Bu katman taş, toprak ve kayalardan oluşur. Bu katmana **yer kabuğu** da denir.



**Su Katmanı:** Dünya üzerinde mavi renkle gösterilir. Okyanuslar, denizler, akarsular, göller, yer altı suları ve buzullar su katmanını oluşturur.



Dünyanın dörtte üçü sularla dörtte biri karalarla kaplıdır. Bunun için uzaydan bakıldığında dünyamız mavi renkte görülmektedir.



Karalarda ve sularda birçok canlı yaşamaktadır. Bu canlılar havaya ihtiyaç duyarlar. Buralarda canlılar yaşayabiliyorsa buralarda havanın olduğunu söyleyebiliriz. Havamızı temiz tutmalıyız hava kirliliğinin canlıları olumsuz etkilediğini unutmamalıyız.