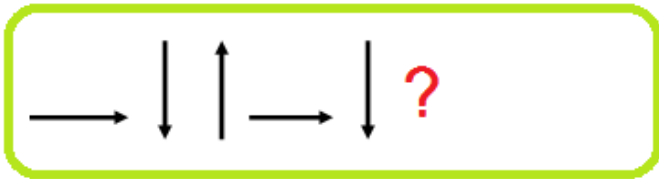


1. Yukarıdaki çıkarma işlemine göre verilmeyen sayı kaçtır?  
A) 31 B) 41 C) 21

$$\begin{aligned} 12 - 4 &= 8 \\ 8 - 4 &= 4 \\ 4 - 4 &= 0 \end{aligned}$$

2. Yukarıdaki ardışık çıkarma işlemiyle ilgili verilen bilgilerden hangisi yanlıştır?  
A) Bölen , bölümden fazladır.  
B) Bölen sayı 3 'tür.  
C) Bölünen ile bölümün toplamı 15'tir.



3. Yukarıda verilen örüntüde soru işareti olan aşağıdakilerden hangisi gelmelidir?  
A)  $\rightarrow$  B)  $\uparrow$  C)  $\downarrow$



4. Yukarıdaki şekillerle ilgili hangi seçenekteki bilgi yanlıştır?  
A) 1. şeklin köşe sayısı 2. şeklin köşe sayısından fazladır.  
B) İki şeklide kullanarak dikdörtgen çizebiliriz.  
C) 1.şeklin adı dikdörtgenler prizmasıdır.

5.



- $\rightarrow$  Küvet 5 damacana su ile doluyor.  
 $\rightarrow$  Damacana 4 tencere su ile doluyor.

- Yukarıdaki bilgilere göre küvetin yarısı kaç tencere su alır?  
A) 20 B) 10 C) 9

Okulların açılmasına ne kadar zaman kaldı?

Okulların açılmasına: 1 ay, 2 hafta, 3 gün kaldı dedeciğim.



6.

- Dede torun konuşmasına göre okulların açılmasına kaç gün kalmıştır?  
A) 47 B) 77 C) 40

7.

Hangi seçenekte "Güz" mevsimine ait aylar verilmiştir?

A)

B)

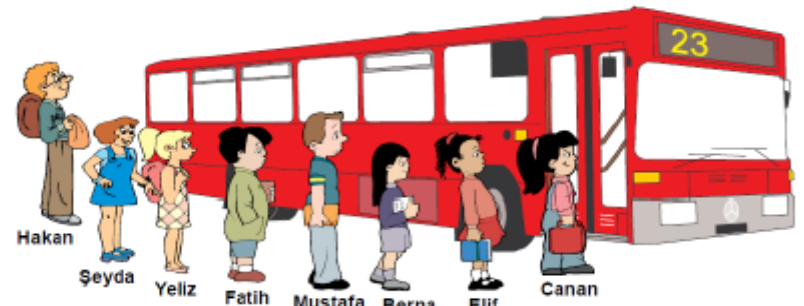
C)

Mart  
Nisan  
Mayıs

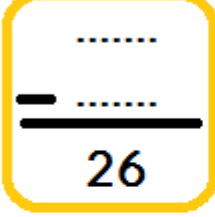
Eylül  
Ekim  
Kasım


Haziran  
Temmuz  
Ağustos

8.



- Otobüse binen kişilerle ilgili verilen bilgilerden hangisi yanlıştır?  
A) Otobüse binen sondan 4. kişi Fatih'tir.  
B) Berna, sondan 5. kişinin önündedir.  
C) Yeliz, Şeyda'nın arkasındadır.

9.  Yandaki çıkarma işleminde çıkan sayı ,farktan 11 eksiktir. Buna göre , bu çıkarma işleminde eksilen sayı kaçtır?
- A) 15      B) 41      C) 63

10.  Leyla 2 saat ders çalışmıştır. Leyla ders çalışmayı yukarıdaki saatte bitirdiğine göre Leyla ders çalışmaya saat kaçta başlamıştır?
- A) 4 : 30      B) 4 : 00      C) 5 : 30


11.  Yukarıdaki ekmeklerden 2 çeyrek ekmek yersem ,geriye kaç yarım ekmek kalır?
- A) 14      B) 8      C) 7

12. *Aşağıdaki toplama tablosunda , tablonun bir kısmına boya dökülmüştür.* Soru işareti olan yere hangi sayı yazılmalıdır?

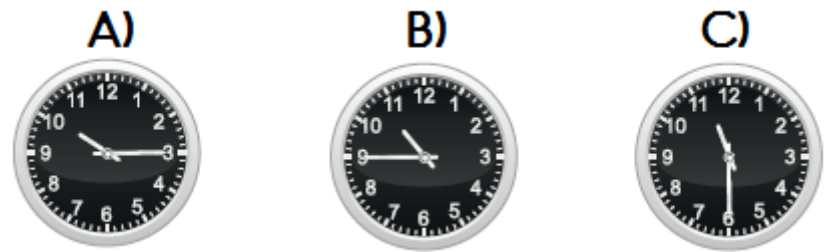
+	11	7	2
6	17	13	8
		?	10

- A) 10      B) 11      C) 12

13. Ahmet 7 yaşındadır. Kız kardeşi ondan 1 yaş küçük , erkek kardeşi ise 1 yaş büyüktür. Üç kardeşin yaşları toplamı kaçtır?
- A) 21      B) 18      C) 15

14.  Yukarıdaki terazinin dengede durabilmesi için ? olan yere hangi sayı yazılmalıdır?
- A) 30      B) 10      C) 20

15. *"On bire çeyrek var."* Mustafa'nın söylediği saat aşağıdakilerden hangisidir?



16. Nüpel manavdan kilogramı 4 TL olan domateslerden 3 kilogram almış ve manava 20 TL ödeme yapmıştır.

- Yukarıda verilen durum ile ilgili aşağıdaki bilgilerden hangisi yanlıştır?
- A) Domatesler 12TL tutmuştur.  
B) Nüpel 8 TL para üstü almıştır.  
C) Domatesler 7TL tutmuştur.