

# 1.DÖNEM SONU MATEMATİK GENEL DEĞERLENDİRME

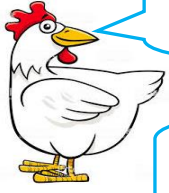
1.

$$\begin{array}{r} 3\star \\ + 46 \\ \hline \end{array}$$

Yandaki toplama işlemi eldeli toplama işlemi olduğuna göre  $\star$  yerine aşağıdaki sayılardan hangisi yazılamaz?

- A) 5      B) 4      C) 3

2.



Bizim sayımızın en yakın onluğu 50'dir.



Bizim sayımızın en yakın onluğu 60'tır.

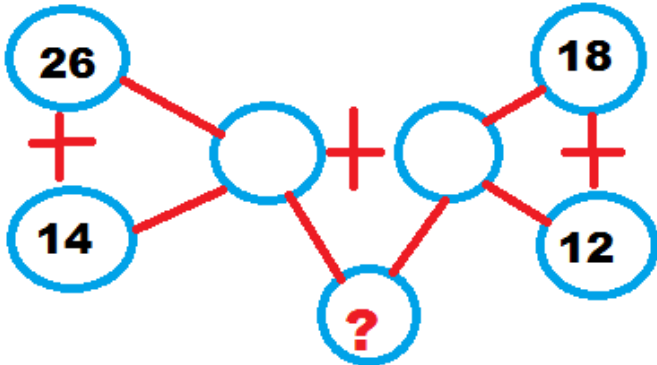


Bizim sayımız 10 ' a yuvarlanabilmektedir.

Yukarıdaki hayvanların verdiği bilgilere göre ; hayvanların sayısı aşağıdakilerden hangisi olabilir?



- |       |    |    |
|-------|----|----|
| A) 45 | 64 | 15 |
| B) 53 | 57 | 5  |
| C) 55 | 61 | 13 |



3.

Yukarıda verilen toplama işlemlerinde “?” olan yere hangi sayı yazılmalıdır?

- A) 60      B) 70      C) 80

4.



Yukarıda verilen sayıların en yakın onlukları aynı olanlar eşleştirildiğinde hangi sayı açıkta kalır?

- A) 74      B) 75      C) 85

5.

74 sayısının basamak değerleri 7 ve 4'tür.

28 sayısının basamak değerleri farkı 6'dır.

2 deste , 2düzineden 4 ekiktir.

Yukarıda verilen bilgilerden doğru olanlara “D” yanlış olanlara “Y” yazarsak tablonun görünümü nasıl olur?

A)	B)	C)
<div>Y</div>	<div>Y</div>	<div>D</div>
<div>Y</div>	<div>D</div>	<div>Y</div>
<div>D</div>	<div>Y</div>	<div>D</div>

6.

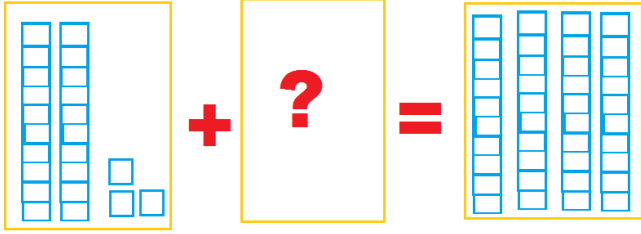


Yukarıdaki yıldızların sayısı ile ilgili verilen bilgilerden hangisi yanlıştır?

- A) 3 yıldız daha eklersem yıldızların sayısı 1 düzine olur.  
B) Yıldızların sayısı bir desteden 1 fazladır.  
C) Yıldızların sayısı bir basamaklı en büyük sayı kadardır.

# 1.DÖNEM SONU MATEMATİK GENEL DEĞERLENDİRME

7.



Yukarıda verilen işlemde “ ? ” olan yere hangi sayı gelmelidir?

- A) 7      B) 17      C) 67

8.

**Büşra:** Abla sen kaç yaşındasın?

**Ablası:** Benim yaşı 1 düzine kadardır.

**Büşra:** Anne sen kaç yaşındasın ?

**Annesi:** Benim yaşı 37'den küçük en büyük sayı kadardır.

Yukarıdaki bilgilere göre annesi ile ablasının yaşları toplamı tahmini olarak kaçtır?

- A) 48      B) 40      C) 50

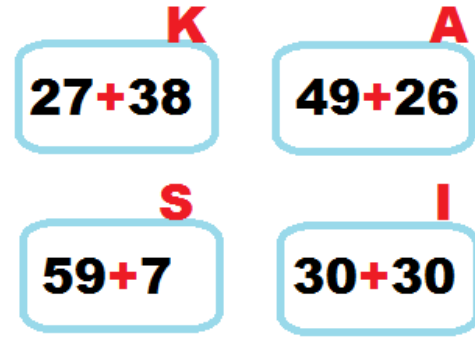
9.



Yukarıda verilen sayı örüntüsü ile aşağıda verilen sayı örüntülerinden hangisinin kuralı aynıdır?

- A) 15, 12, 9, 6  
B) 24, 27, 30, 33  
C) 20, 18, 16, 14

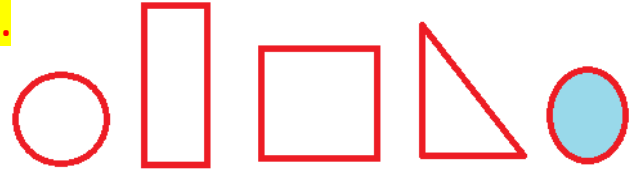
10.



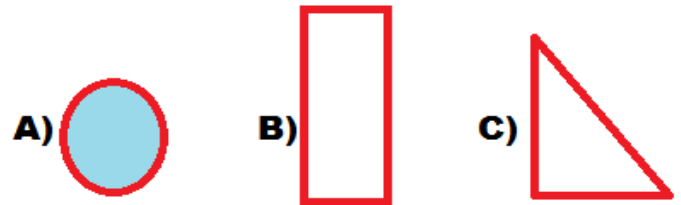
İşlem sonuçlarıyla harfler eşleştirilmiştir. İşlem sonuçları büyükten küçüğe doğru sıralanırsa hangi kelime yazılır?

- A) ISKA      B) KISA      C) ASKI

11.



Yukarıda verilen şekiller benzer özelliklerine göre sınıflandırılırsa hangi şekil boşta kalır?



12.

Aşağıda yapılan zihinden toplama işlemlerinin hangisinde hata yapılmıştır?

- A)  $30 + 20 = 50$   
 $5 + 3 = 8$   
 $50 + 8 = 58$  →  $35 + 23 = 58$
- B)  $10 + 20 + 10 = 40$   
 $3 + 5 + 1 = 9$  →  $13 + 36 = 49$   
 $40 + 9 = 49$
- C)  $7 + 5 = 12$   
 $30 + 30 = 60$   
 $60 + 12 = 72$  →  $37 + 35 = 72$

# 1.DÖNEM SONU MATEMATİK GENEL DEĞERLENDİRME

13.



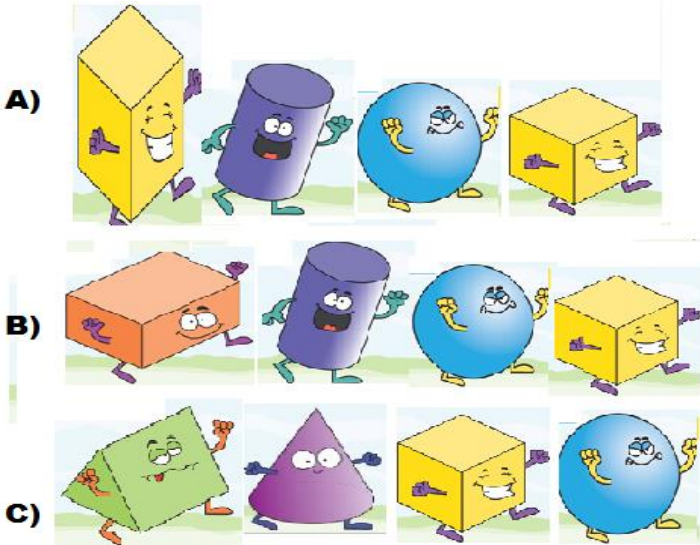
Yukarıdaki sürahilerle ilgili hangi bilgi yanlıştır?

- A) 3 sürahiyi de fincanla aynı anda boşaltmaya başlarsam 1 numaralı sürahi diğerlerinden önce boşalır.
- B) Hepsini ağzına kadar doldurmak istersem en fazla 2. Sürahiyeye su koyarım.
- C) 3. Sürahideki suyu 1. Sürahiyeye boşaltırsam 1. Sürahi taşar.

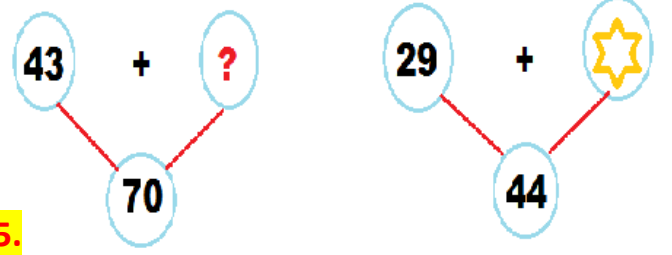
14.

Dikdörtgenler prizması – silindir – küre – küp

Yukarıda isimleri yazan şekiller sırasıyla hangi seçenekte verilmiştir?



15.



Yukarıdaki işlemlere göre

? + ☆ işleminin sonucu kaçtır?

- A) 42
- B) 32
- C) 45

16.

Bir bahçede 13 tane kiraz, kirazlardan 4 eksik kadar erik ve 1 deste kadar portakal ağacı vardır.

Buna göre bu bahçede toplam kaç tane ağaç vardır?

- A) 27
- B) 34
- C) 32

17.

A F E Ö C

Yukarıdaki harflerden kaç tanesi iki eş parçaya ayrılabilir?

- A) 4
- B) 3
- C) 2

# 1.DÖNEM SONU MATEMATİK GENEL DEĞERLENDİRME

18.

Manavdan kilosu 4 lira olan muzdan 3 kilo aldım. Satıcıya 20 lira verirsem kaç lira para üstü alırım?

Yukarıda verilen problemin çözümü aşağıdakilerden hangisidir?

- A)  $4 + 4 + 4 = 12$   
 $20 - 12 = 8$
- B)  $4 + 3 = 7$   
 $20 - 7 = 13$
- C)  $4 + 4 + 4 = 12$   
 $20 + 12 = 32$

Üç tane küpü üst üste koyarsam kare prizma oluşur.

Küreyi kullanarak çember çizebilirim.

19.

Üçgen prizmayı kullanarak sadece üçgen çizebilirim.

Silindir ve koninin köşesi yoktur.

Yukarıdaki tabloda verilen bilgilere, doğru – yanlış şeklinde yazarsam tablonun görünümü nasıl olur?

A)

B)

C)

DOĞRU	YANLIŞ	YANLIŞ	YANLIŞ	DOĞRU	YANLIŞ
DOĞRU	DOĞRU	YANLIŞ	DOĞRU	YANLIŞ	DOĞRU

20.



Yandaki şeklin simetri çizgisine göre simetriği aşağıdakilerden hangisidir?

- A)
- B)
- C)

21.

$$68 - 27$$

Yukarıdaki işlemin sonucunu , sayıların en yakın oldukları onlukları bularak tahmin ediniz. tahmininiz ile gerçek sonucu karşılaştırınız.

Yukarıdaki işlemleri doğru yapan İbrahim. tahmini ile gerçek sonucu karşılaştırmıştır. Buna göre verilen bilgilerden hangisi yanlıştır?

- A) Gerçek sonuç tahminden 1 eksiktir.
- B) Tahminim gerçek sonuçtan 1 eksiktir.
- C) Gerçek sonuç ile tahmin arasındaki fark 1'dir.

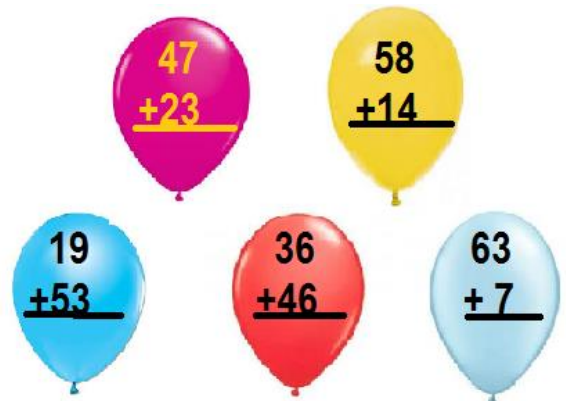
22.

$$27 + 25 = 18 + \diamond$$

Yukarıdaki eşitlikte  $\diamond$  yerine hangi sayı yazılmalıdır?

- A) 24      B) 34      C) 52

23.



Yukarıda verilen toplama işlemlerinden sonuçları aynı olanlar eşleştirilirse hangi balon boşta kalır?

- A)
- B)
- C)