

ADI :

SOYADI:

NO: SINIFI: 7/

1.

$$[(-24):(+6)].A = 20$$

Eşitliğini sağlayan A değeri kaçtır?

A) 5

B) -5

C) 10

D) -10

2.

Toplamları +7 olan iki tam sayıdan biri -3'dür. Buna göre bu iki sayının çarpımı aşağıdakilerden hangisidir?

A) 8

B) -8

C) 30

D) -30

3.

Korkutelispor'da oynayan bir hücum oyuncusu atılan her gol için 250 ₺ almaktadır. Görülen her sarı kart için 20 ₺ ve her kırmızı kart için 100 ₺ kulübe ödemektedir. Bir sezonda 11 gol atıp, 5 sarı ve 3 kırmızı kart gören bu futbolcu kulüpten kaç ₺ alır?

A) 2140

B) 2350

C) 2640

D) 2750

4.

$$\left(\frac{a}{3}\right)^3 = \frac{125}{b}$$

Eşitliğine göre a+b toplamı kaçtır?

A) 17

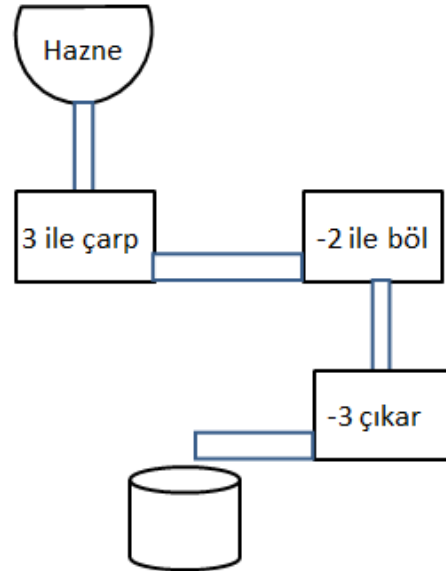
B) 24

C) 32

D) 36

7.SINIF

5.



Yukarıdaki hazneye -4 sayısı bırakıldığında alt kutuya hangi sayı çıkar?

A) -5

B) 6

C) 8

D) 9

6.

$$-\frac{3}{8} : 1\frac{1}{2}$$

İşleminin sonucu nedir?

A) $-\frac{51}{2}$

B) $-\frac{27}{2}$

C) $-\frac{1}{4}$

D) $-\frac{21}{4}$

7.

$-\frac{29}{9}$ sayısının ondalık gösterimi aşağıdakilerden hangisidir?

A) $3,\bar{2}$

B) $-3,\bar{2}$

C) $3,\bar{3}$

D) $-3,\bar{3}$

8.

$$\frac{3 - \frac{1}{2}}{1 + \frac{1}{2}}$$

İşleminin sonucu nedir?

A) $\frac{5}{3}$

B) $\frac{2}{7}$

C) $\frac{1}{4}$

D) $\frac{4}{3}$

9.

Ayşe Hanım, Pazar harçlığının $\frac{2}{5}$ 'i ile kilosu 6 ₺ olan muzdan 3 kg aldığına göre, Ayşe Hanımın Pazar harçlığı kaç ₺'dir?

A) 15

B) 25

C) 45

D) 50

10.

$$2x - 7 = 11 - x$$

Denkleminin kökü aşağıdakilerden hangisidir?

A) 6

B) 9

C) -2

D) -5

11.

Elif'in parası Ceren'in parasından 6 TL fazladır. Toplam 54 TL paraları olduğuna göre Ceren'in kaç TL parası vardır?

A) 18

B) 24

C) 27

D) 30

7.SINIF

12.

Öğrenci: 2 TL
Yetişkin: 5 TL

35 kişilik bir grup müzeye gezi düzenlemişlerdir. Toplamda 136 TL giriş ücreti ödendiğine göre, geziye kaç öğrenci katılmıştır?

- A) 10 B) 13
C) 19 D) 22

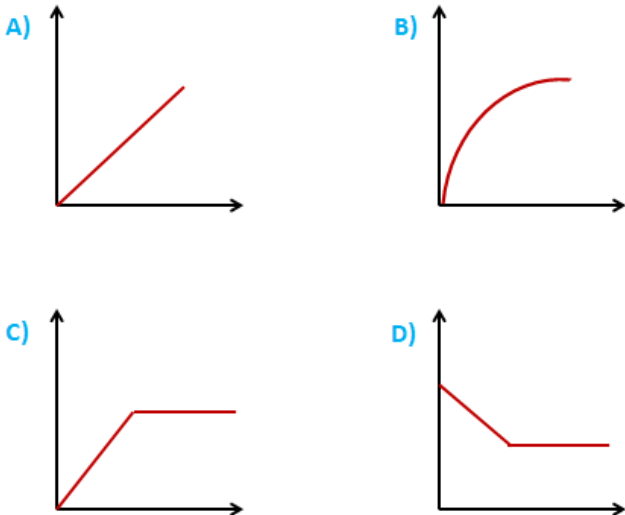
13.

$A(2a - 6, a + 3)$ noktası y eksenini üzerinde olduğuna göre A noktasının koordinatı aşağıdakilerden hangisidir?

- A) (0, 3) B) (0, 6)
C) (3, 0) D) (6, 0)

14.

Aşağıdakilerden hangisi doğrusal ilişkiyi gösteren bir grafikdir?



15.

Bir aracın deposunda başlangıçta 46 L benzin vardır. Araç her 50 km'de 4 L benzin harcamaktadır. Kaç km sonra deposunda 18 L benzin kalır?

- A) 350 B) 400
C) 450 D) 500

16.

a	4	5	6
b	13	16	19

7.SINIF

Yukarıdaki tabloda verilen a ve b arasındaki doğrusal ilişkinin denklemi aşağıdakilerden hangisidir?

- A) $b=a+2$ B) $b=2a+1$
C) $b=3a+1$ D) $b=4a-3$

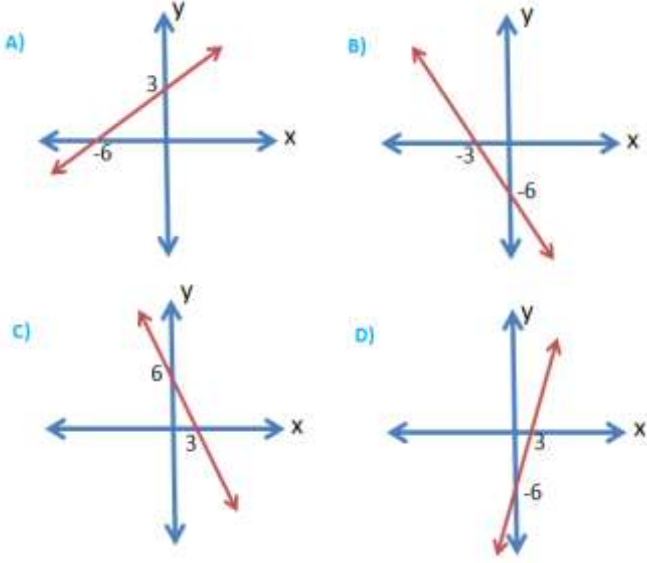
17.

$A(-3, m)$ noktası $x + 3y - 12 = 0$ doğrusu üzerinde olduğuna göre m kaçtır?

- A) 3 B) 5
C) -3 D) -5

18.

$2x - y = 6$ doğrusunun grafiği aşağıdakilerden hangisidir?



20.

$$\frac{x}{15} = \frac{6}{18}$$

Yukarıda verilen orantıda x kaçtır?

A) 3

B) 5

C) 8

D) 9

7.SINIF

NOT: Sınav süresi 40 dakikadır.
Başarılar dilerim..

19.

$x = -2$ ve $y = 4$ doğruları ile eksenler arasında kalan bölgenin alanı kaç birim karedir?

A) 4

B) 6

C) 8

D) 12