

1. Yukarıdaki Türkiye haritasında verilen harflerin hangi **doğal unsurlar** olduğunu aşağıya yazınız.

A	
B	
C	
D	

2. Bir bölgede, uzun yıllar içerisinde görülen hava olaylarının ortalamasına **iklim** denir.

- a. DOĞRU
b. YANLIŞ

3. Ağaçların yosunlu tarafları **güneyi** gösterir.

- a. DOĞRU
b. YANLIŞ

4. Aşağıya dört tane **doğal unsur** yazınız.

- a. b.
c. d.

5. Doğru olan yargıların yanındaki d balonunu, yanlış yargıların yanındaki y balonunu işaretleyiniz.

- a. ☒ d ☒ y Batı Cephesi'nde Ermeniler, Güney Cephesi'nde Yunanlılarla savaştık.
b. ☒ d ☒ y Sağ kolumuzu güneşin doğduğu tarafa uzatırsak önümüz güneyi gösterir.
c. ☒ d ☒ y Pusula ibresinin koyu ucu her zaman doğuyu gösterir.
d. ☒ d ☒ y Doğu, batı, kuzey, güney olmak üzere dört ana yön vardır.

6. Aşağıya dört tane **beşeri unsur** yazınız.

- a. .
b. .
c. .
d. .

7. Doğru olan yargıların yanındaki d balonunu, yanlış yargıların yanındaki y balonunu işaretleyiniz.

- a. ☒ d ☒ y Barajlar, yollar, tüneller, köprüler beşeri unsurlardır.
b. ☒ d ☒ y Kutup yıldızı daima güneyi gösterir.
c. ☒ d ☒ y İkiz kardeşlerin TC kimlik numaraları aynıdır.
d. ☒ d ☒ y Ağaçların yosunlu tarafları güneyi gösterir.

8. Aşağıdaki soruların cevaplarını yanına yazınız.

	Şanlı ünvanı verilen ilimiz.
	Yurdumuzun kuzeyindeki deniz.
	TBMM'nin açıldığı şehir.
	Kuzey ile doğu arasındaki yön.

9. I. Dünya savaşı ile ilgili aşağıdaki bilgileri doldurunuz.

a. İTİLAFLAR DEVLETLERİ=

b. İTTİFAK DEVLETLERİ=

10. Aşağıdaki soruların cevaplarını yanına yazınız.

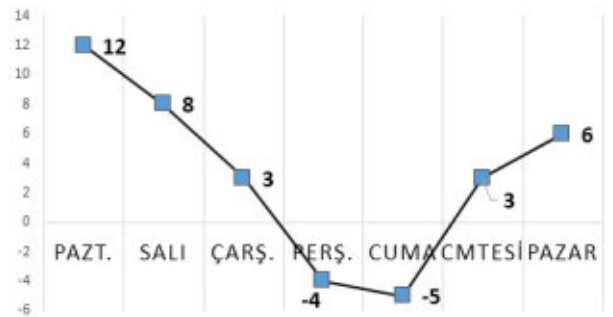
	İstiklal Savaşı'nda İzmir'de ilk kursunu atan kahramanımız.
	Atatürk'ün Erzurum'dan sonra kongre yaptığı şehir.
	İstiklal Savaşı'nda doğu cephesi komutanı.
	Su üzerinede boyama yapılan Türk resim sanatı.



11. Yukarıdaki **kroki** hakkında aşağıdaki soruları cevaplayınız.

Okulun kuzeyinde ne vardır?	
Caminin güneyinde ne vardır?	
Postane, caminin hangi yönündedir?	
Krokinin kuzey batısında ne vardır?	

HAVADURUMU



12. Yukarıdaki **hava durumu grafiğine** göre aşağıdaki soruları cevaplayınız.

Haftanın en sıcak günü hangisidir?	
Hangi günler hava sıcaklığı aynıdır?	
Yola çıkacak bir şoför hangi günler daha dikkatli olmalıdır?	
Pazartesi ile cumartesi gününün sıcaklık farkı nedir?	

13. "Kroki" ile ilgili verilen bilgilerden hangisi **yanlıştır**?

- a) Kuş bakışı olarak yapılan bir çizimdir.
- b) Krokiler kabataslak çizilir.
- c) Krokiler, hatasız şekilde aynısının çizimidir
- d) Önemli yerler üçgen, kare ile ifade edilebilir.

14. Aşağıdaki yerleşim yerlerinden hangisinde beşeri unsurlar doğal unsurlara göre **daha çoktur**?

- a) Köylerde
- b) Şehirlerde
- c) Ormanlarda
- d) Dağlarda

15. Milli Mücadelemizin **başlangıcı** hangi olaydır?

- a) Cumhuriyet'in ilan edilmesi.
- b) TBMM'nin açılması.
- c) II. İnönü Savaşı.
- d) Mustafa Kemal'in Samsun'a çıkışı

16. Hava olaylarını araştıran ve inceleyen **bilim insanlarına** ne denir?

- a) Jeolog
- b) arkeolog
- c) paleontolog
- d) meteorolog

17. Aile tarihimizi araştırmak aşağıdakilerden hangilerini **sağlamaz**?

- a) Geçmiş ile günümüzü karşılaştırabilmemizi
- b) Ailemizi daha iyi tanımamızı
- c) Aile büyüklerimizin hayatlarını öğrenmemizi
- d) Teknolojik gelişmeleri takip etmemizi

18. Cumhuriyet hangi tarihte **ilan edilmiştir**?

- a) 23 Nisan 1920
- b) 19 Mayıs 1919
- c) 29 Ekim 1923
- d) 23 Nisan 1923

19. Aşağıdakilerden hangisi doğal unsur **değildir**?

- a) Atatürk Barajı
- b) Karadeniz
- c) Van Gölü
- d) Belgrat Ormanları

20. Millî Mücadele'de milletimizin **başarılı olmasının sebebi** aşağıdakilerden hangisidir?

- a) Silah ve cephanesinin fazla olması
- b) Düşman ordusunun sayıca az olması
- c) Bağımsızlığını koruma kararlılığımız
- d) Komşu devletlerin askerlerinin yardım etmesi

21. I. Batı
II. Kuzey batı
III. Fırtına
IV. Körebe

Yukarıda verilen kavramların sınıflandırılması hangi seçenekte **doğru** verilmiştir?

- a) Ana yön - hava olayı - çocuk oyunu- ara yön
- b) Hava olayı - ara yön - ana yön-çocuk oyunu
- c) Ana yön - ara yön - çocuk oyunu-hava olayı
- d) Ana yön - ara yön - hava olayı-çocuk oyunu

22. Hava durumunun nasıl olacağını bilmek hepimiz için önemlidir. Aşağıdaki mesleklerden hangisi için hava durumunu bilmek **daha da önemlidir**?

- a) Denizcilik
- b) Marketçilik
- c) Avukarlık
- d) Öğretmenlik

23. I- Haritalarda kahverengi yerler dağları gösterir.
II-Haritalarda mavi yerler deniz ve gölleri gösterir.
III-Haritalarda yeşil yerler ormanları gösterir.
IV-Fiziki haritalar ülke ve şehir sınırlarını gösterir.

Yukarıdaki yargılardan **kaç tanesi doğrudur**?

- a) 1
- b) 2
- c) 3
- d) 4

24. Ülkemizde hava durumunu gözlemleyen,tahmin eden ve bu konuda halkı bilgilendiren **kurum** hangisidir?



- a) Meteoroloji İşleri Genel Müdürlüğü
- b) Devlet Demir Yolları
- c) Hava Meydanları Müdürlüğü
- d) Türk Hava Yolları

25. "Türk milleti milli mücadele döneminde;

- I.Doğuda..... savaşmıştır.
- II.Güneyde..... savaşmıştır.
- III.Batıda savaşmıştır."

Noktalı yerlere sırasıyla aşağıdakilerden hangisi getirilmelidir?

- a) I-Ermeniler II- Fransızlar III- Yunanlar
- b) I-İngilizler II- Fransızlar III- Yunanlar
- c) I-Almanlar II- Fransızlar III- Yunanlar
- d) I-Ermeniler II- İngilizler III- Yunanlar