

1. DÖNEM 1. KDS



ALİ NERKİZ
DENEME SINAVLARI

4. Sınıf

1. DÖNEM

1. KAZANIM DEĞERLENDİRME
SINAVI

ÖĞRENCİNİN
ADI SOYADI
SINIFI
OKULU

29 Ekim
Cumhuriyet
Gök gümüşü
kaldırılsun

: 4 /

NO :

İLKOKULU

<https://www.sorubak.com>

ANDS

TÜRKÇE TESTİ

BU BÖLÜMDE CEVAPLAYACAĞINIZ SORU SAYISI **15**'TİR. CEVAPLAMAYA İSTEDİĞİNİZ SORUDAN BAŞLAYABİLİRSİNİZ. CEVAPLARINIZI CEVAP KAĞIDININ **TÜRKÇE BÖLÜMÜNE** İŞARETLEYİNİZ. **BAŞARILAR.**

BALIKÇIL

Bir gün balıkçıl uzun bacakları üzerinde, su kenarında dolaşıyordu. Suda bir sazan balığı gördü. Beklemesi gerekliydi çünkü basit yiyecekleri beğenmezdi. Kendi kendine “Sazana mı kaldı, benim gibi kuşların beyi?” diye söylendi.

Balıkçıl böyle düşünürken, sazan ortadan kayboldu. Suda bir kayabalığı belirdi. Bu kez de burnunu büküp “Bu kötü balığa mı kaldım? Nasıl doyarım onunla?” dedi balıkçıl. Kaya balığı da süzülüp gitti. Suda tek bir balık bile kalmamıştı. Karnı iyice acıkan balıkçıl, ne bulsa yiyecekti. Sonunda bir sümüklü böcek bulup karnını onunla doyurdu.

Not: 1. ve 2. soruları paragrafa göre cevaplayınız.

1. Metnin konusu aşağıdakilerden hangisidir?

- a. Sazan ve sümüklü böcek
- b. Bir balıkçılın avlanma macerası
- c. Aç balıkçıl
- d. İyi balık, kötü balık



2. Metinden çıkarılacak ana düşünce aşağıdakilerden hangisidir?

- a. Sazan yakalarsak hemen yemeliyiz.
- b. Balıkçıl, kuşların beyidir ve her balığı beğenmez.
- c. Balıkçılar sümüklü böceklerle beslenir.
- d. Önümüze çıkan fırsatları değerlendirmezsek, elimizdekileri de kaybedebiliriz.

3. Aşağıdaki cümlelerde altı çizili sözcüklerden hangisinin birden fazla anlamı yoktur?

- a. Evlerinin önündeki at, 7 yaşındaymış.
- b. Eşek, kırdaki özgürce koşup oynuyordu.
- c. Ağaçtan bir dal kırdı ama sonradan pişman oldu.
- d. Ayakkabımın bağı çözüldü, yardım eder misin?

4. Aşağıdaki çocuklardan hangisinin adı sözlük sırasına göre diğerlerinden sonra gelir?



- a. Nuriye b. Nuri c. Numan d. Nur



5. Aşağıdaki cümlelerin hangisinde hayal ürünü bir ifade yoktur?

- a. Alaattin, halısına bindi ve İstanbul'a kadar uçtu.
- b. Hoca, eşeğine ters binmiş. Halk ise bu duruma şaşırılmış kalmış.
- c. Dünya kadar derdim var. Beni niye anlamıyorsun?
- d. Kapıyı o kadar sert kapattı ki kapı neredeyse ağlayacaktı.

6. Aşağıdaki sözcüklerden hangisinin hem eş anlamlısı hem de zıt anlamlısı vardır?

- a. millet
- b. kırmızı
- c. ihtiyar
- d. misafir

Varlığım, Türk varlığına armağan olsun.

7. Yukarıdaki cümlede altı çizili sözcük ile aynı anlama gelen sözcük aşağıdakilerden hangisidir?



Muallim

a.



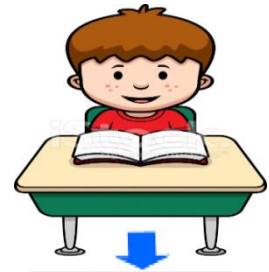
Öykü

b.



Hediye

c.



Talebe

d.



8. Aşağıdakilerden hangisi bir metnin giriş cümlesi olabilir?

- a. Cumhuriyet, 29 Ekim 1923'te ilân edildi.
- b. Keklik de olayı görünce hemen oradan uzaklaşmış.
- c. Murat ise bu problemin o kadar da zor olmadığını düşünüyordu.
- d. Daha sonra bir bardak çay daha içti ve kimseyle konuşmadan yola koyuldu.

Bu olayın sonunda çocuk () yetişkin () ihtiyar herkesin hata yapabileceğini anladık () Peki ya bundan sonra ne olacak ()

9. Yukarıdaki cümlede aşağıdaki noktalama işaretlerinden hangisi kullanılmaz?

- a. Soru işareti (?)
- b. Nokta (.)
- c. Virgül (,)
- d. Ünlem işareti (!)

Ailesini rahat yaşatabilmek için gece gündüz demeden çalışıyordu.

10. Yukarıdaki cümlede altı çizili kelimeler arasındaki anlam ilişkisine benzer ilişki aşağıdakilerden hangisinde vardır?

- a. Beyaz önlüklü hekime sordu: Siz doktor musunuz?
- b. Bugün mektep ile okulun aynı şey olduğunu öğrendim.
- c. Genç adam, ihtiyar kedisini gezmeye çıkarmıştı.
- d. Köylüler karşıdaki çaya gidip birlikte çay içtiler.



Güzel yurdumun süsüsün
Bulutlara dal uzatan
Kuru, yeşil örtüsüsün
Gölge veren, dal uzatan.

Ne kadar çok çeşidin var,
Elma, armut, meşe, kavak,
Tatsız geçer sensiz bahar,
Sensiz toprak olur kurak...

M. NECATİ ÖNGAY

11. Yukarıdaki şiirin ana duygusu aşağıdakilerden hangisidir?

- a. Yurt Sevgisi
- b. Hayvan Sevgisi
- c. Meyve Sevgisi
- d. Ağaç Sevgisi

Büyük ağaç topluluğuna orman denir. Ormanlar, yurdumuzun en önemli zenginlik kaynaklarıdır. Ormanların pek çok yararı vardır. Ağaçlık ve ormanlık yerlere yağmur yağar. Yağmur, bereket demektir. Bitkileri besler, büyütür. Ağaçlar, soluduğumuz havayı temizler. Kirli havayı alıp, temiz hava verir. Ayrıca, kökleriyle toprağı sıkıca tutar. Yağmur sularının toprağı sürüklemesini önler. Masa, sıra, dolap, kapı, pencere gibi şeyler de ağaçtan yapılır. Ormanlarda kuş, sincap, tavşan, tilki, yaban keçisi gibi pek çok hayvan barınır. Bu yüzden, ormanlarımızı gözümüz gibi korumalıyız.

12. Yukarıdaki paragrafın ana fikri aşağıdakilerden hangisidir?

- a. Yağmur bereket getirir.
- b. Orman vahşi hayvanları barındırır.
- c. Her yere ağaç dikilmelidir.
- d. Ormanlar pek çok yönden yararlıdır.



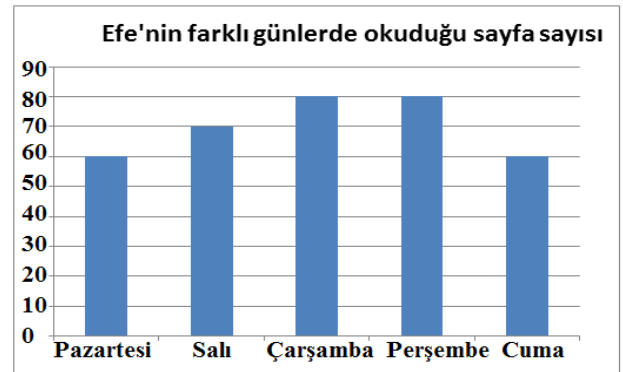
13. Yandaki görsel aşağıdakilerden hangisini belirtmektedir?

- a. İş çıkışı
- b. Okul geçidi
- c. Kaldırım
- d. Yabancıların elini tutmamalıyız.



14. Yandaki grafiğe göre Efe hangi günler daha fazla sayfa okumuştur?

- a. Çarşamba - Perşembe
- b. Salı - Cuma
- c. Pazartesi - Perşembe
- d. Pazartesi - Çarşamba



Kış gelince kardelenler, karların arasından doğaya gülümser.

15. Yukarıdaki cümleye bakarak aşağıdaki sorulardan hangisine yanıt **veremeyiz?**

- a. Kardelenler **nereden** gülümser?
- b. Doğaya gülümseyen **kimdir**?
- c. Kardelenler **niçin** gülümser?
- d. Kardelenler **ne zaman** gülümser?



MATEMATİK TESTİ

BU BÖLÜMDE CEVAPLAYACAĞINIZ SORU SAYISI **15**'TİR. CEVAPLAMAYA İSTEDİĞİNİZ SORUDAN BAŞLAYABİLİRSİNİZ. CEVAPLARINIZI CEVAP KÂĞIDININ **MATEMATİK** BÖLÜMÜNE İŞARETLEYİNİZ. **BAŞARILAR.**

Mehmet, alt yandaki tabelaya göre Denizli ilinin nüfusunu en yakın yüzlüğe, rakımını ise en yakın onluğa yuvarlıyor ve çıkan sonuçları topluyor.

1. Buna göre Mehmet'in yaptığı işlem hangisidir?

- a. $275\ 500 + 360$
- b. $276\ 000 + 350$
- c. $275\ 550 + 360$
- d. $275\ 600 + 360$

DENİZLİ
Nüfus: 275549
Rakım: 356

2. Yandaki toplama işlemine göre  +  +  toplamı kaçtır?

- a. 8
- b. 9
- c. 10
- d. 11

$$\begin{array}{r} 97\triangle 6 \\ + \blacksquare 485 \\ \hline 14\bigcirc 21 \end{array}$$



3. **746 094** sayısının binler bölümündeki rakamların toplamı kaçtır?

a. 13

b. 17

c. 28

d. 30

Bir bahçede 2874 erik ağacı, 13745 kayısı ağacı ve 406 şeftali ağacı vardır.

4. Buna göre bu bahçede toplam kaç ağaç vardır?

a. 17025

b. 16955

c. 16995

d. 17125

5. Aşağıdaki sayılardan hangisinin çözümlemesi **yanlıştır**?

- | | |
|------------|--|
| a. 13 246 | $(1 \times 10\ 000) + (3 \times 1000) + (2 \times 100) + (4 \times 10) + (6 \times 1)$ |
| b. 850 210 | $(8 \times 100\ 000) + (5 \times 10\ 000) + (2 \times 1000) + (1 \times 10)$ |
| c. 98 052 | $(9 \times 10\ 000) + (8 \times 1000) + (5 \times 10) + (2 \times 1)$ |
| d. 470 130 | $(4 \times 100\ 000) + (7 \times 10\ 000) + (1 \times 100) + (3 \times 10)$ |

6.



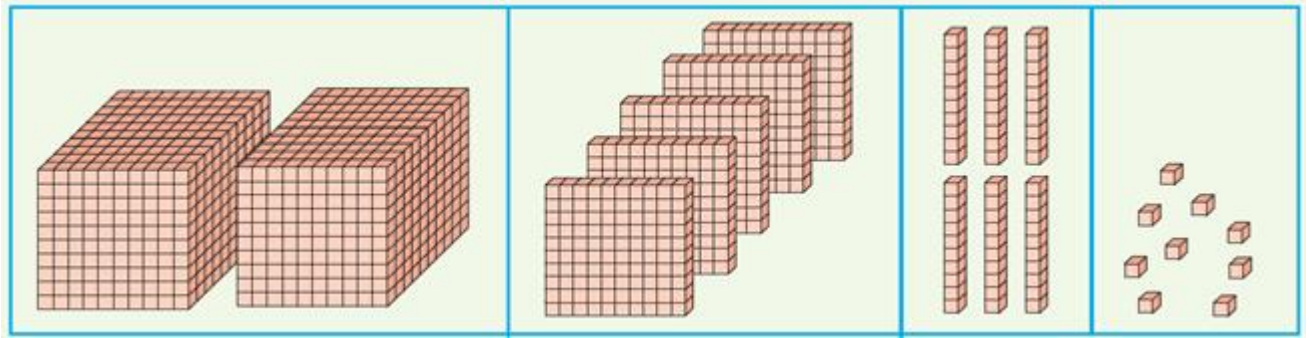
Merhaba arkadaşlar. Size bir sorum var.
Yedi yüz dört bin seksen altı sayısının
rakamla yazılışı aşağıdakilerden hangisidir?

a. 7486

b. 70486

c. 704086

d. 700486



7. Yukarıdaki modelle gösterilen sayı kaçtır?

a. 25609

b. 25690

c. 25069

d. 2569

**8. Aşağıdaki sayılardan hangisi hem en yakın onluğa
hem de en yakın yüzlüğe yuvarlandığında aynı sonuç
bulunur?**

a. 2754

b. 391

c. 863 095

d. 50078



11. Bir kitapçada 2400 kitap vardır. Bu kitapçı her gün 100 kitap aldığına göre bir hafta sonra kitapçada toplam kaç kitap olur?

a. 700

b. 2500

c. 3100

d. 24700

12. Yandaki sayının on binler ve onlar basamağındaki rakamların basamak değerleri toplamı kaçtır?

a. 12

b. 84

c. 8040

d. 80040



13. Aşağıdaki sayıların hangisinin okunuşu yanlış yazılmıştır?

a. 274613



İki yüz yetmiş dört bin altı yüz on üç

b. 58092



Beş yüz seksen bin doksan iki

c. 1881



Bin sekiz yüz seksen bir

d. 76008



Yetmiş altı bin sekiz



$$191 - 178 - 165 - \text{☾} - \text{★} - 126$$

14. Yukarıdaki örüntüde ☾ ve ★ yerine gelecek sayıların toplamı kaçtır?

- a. 139
c. 291

- b. 152
d. 281

15. Yandaki çıkarma işlemine göre ★—▲ farkı kaçtır?

- a. 7153
b. 6641
c. 5641
d. 5786

—	8415	2637
1881	6534	▲
2018	★	619

MATEMATİK TESTİ BİTMİŞTİR.

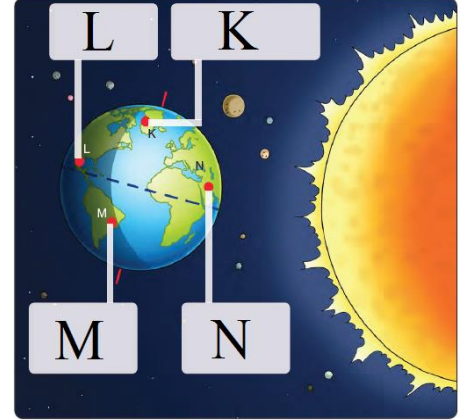


FEN BİLİMLERİ TESTİ

BU BÖLÜMDE CEVAPLAYACAĞINIZ SORU SAYISI 10'DUR. CEVAPLAMAYA İSTEDİĞİNİZ SORUDAN BAŞLAYABİLİRSİNİZ. CEVAPLARINIZI CEVAP KÂĞIDININ FEN BİLİMLERİ BÖLÜMÜNE İŞARETLEYİNİZ. **BAŞARILAR.**

1. Yandaki görsele göre aşağıdaki bilgilerden hangisi yanlıştır?

- L bölgesi hiç Güneş ışığı almamaktadır. Bu nedenle burada gece yaşanır.
- Dünya batıdan doğuya doğru döndüğünden K bölgesinde Güneş batmak üzeredir. Yani akşam saatleri yaşanmaktadır.
- M bölgesi yüzünü Güneş'e doğru dönmek üzeredir. Bu nedenle bu bölgede sabah saatleridir.
- Güneş'in tam karşısında olan yerlerde, Güneş ışınları dik geldiği için N bölgesinde öğlen vakti yaşanır.



2. Aşağıdakilerden hangisi ekonomik değeri olan kayalardan değildir?

- | | |
|----------|-----------|
| a. Altın | b. Mermer |
| c. Bor | d. Kaya |



Mühendisler, bazı ürünlerin tasarımını yaparken hayvanların vücut yapılarından ve doğadaki varlıklardan ilham alırlar.

3. Yukarıdaki bilgiye göre teknolojik ürün – ilham alınan varlık eşleştirmelerinden hangisi yanlıştır?



Uçak gövdesi
Bal peteği

a.



Hızlı tren
Yalı çapkını

b.



Otobüs
Karga

c.



Helikopter
Yusufçuk

d.

4. Kayaçlarla ilgili bilgilerden hangisi yanlıştır?

a.



Bütün kayaçların ekonomik değeri vardır.

b.



Manto katmanında bulunan magmanın yer yüzüne ulaşarak soğuyup katılaşmasıyla oluşur.

c.



Rüzgâr, sıcaklık farkı, yağmur ve akarsu gibi dış faktörlerle parçalanır.

d.



Yer kabuğu ve yeryüzü şekilleri kayaçlardan oluşmuştur.



5. Aşağıdaki maden – kullanım alanı eşleştirmelerinden hangisi yanlıştır?

- a. Çinko Elektrik üretimi, ısınma ve çekiç, pense üretimi
- b. Altın Kuyumculuk, diş hekimliği, süsleme ve madalya yapımı
- c. Bakır Elektrik–elektronik, kuyumculuk ve turistik eşya üretimi
- d. Bor Cam, deterjan, ilaç, hava yastığı üretimi

6. Aşağıdaki besinlerden hangisi karbonhidratlar grubuna aittir?

- a. Ceviz, ayçiçeği, susam
- b. Bal, reçel, pekmez
- c. Zeytin, mısır, ceviz
- d. Fındık, fıstık, badem

7. Dünya’nın hareketleri ile ilgili bilgilerden hangisi yanlıştır?

- a. Dönme hareketi sonucu gece – gündüz oluşur.
- b. Kendi etrafında bir kez dönme süresi 24 saattir.
- c. Güneş’in etrafında dolanma hareketi sonucu mevsimler oluşur.
- d. Dünya, bir yılda dört kez Güneş’in etrafında dolanır.

8. Türkiye’de gündüz yaşanırken Çin’de gece olmasının nedeni nedir?

- a. Dünya’nın şeklinin küre olması.
- b. Dünya’nın kendi eksenini etrafında dönmesi.
- c. Dünya’nın, Güneş’in etrafında dolanması.
- d. Dünya’nın batıdan doğuya doğru dönmesi.

9. Doğal beslenmek isteyen bir öğrenci aşağıdakilerden hangisini tüketmez?

- a. Portakal
- b. Yumurta
- c. Cips
- d. Bal

10. Aşağıdaki bilgilerden hangisi yanlıştır?

- a. Geçmişte yaşamış canlıların taşlaşmış kalıntılarına fosil denir.
- b. Kemikler, diş ve kabuklar fosil kalıntılarıdır.
- c. Fosiller yalnızca hayvan kalıntılarından ibarettir.
- d. Fosiller yer kabuğunun hareketleri sonucu açığa çıkar.

FEN BİLİMLERİ TESTİ BİTTİ.



SOSYAL BİLGİLER TESTİ

BU BÖLÜMDE CEVAPLAYACAĞINIZ SORU SAYISI **10**'DUR. CEVAPLAMAYA İSTEDİĞİNİZ SORUDAN BAŞLAYABİLİRSİNİZ. CEVAPLARINIZI CEVAP KAĞIDININ **SOSYAL BİLGİLER** BÖLÜMÜNE İŞARETLEYİNİZ. **BAŞARILAR.**

1. Aşağıdaki durumlar ilgi ve yetenek olarak

eşleştirildiğinde hangisi **diğerlerinden farklı** olur?

- a. Güzide'nin macera kitapları okuması.
- b. Mustafa'nın, Ceyhanspor'un maçlarını takip etmesi.
- c. Sema'nın piyano çalması.
- d. Serhat'ın sürekli balıklarla ilgili belgesel izlemesi.

2. Aşağıdakilerden hangisi farklılıklara saygı gösteren birinin söyleyeceği bir söz **değildir**?

- a. Farklılıklar hayata renk katar.
- b. Beş parmağın beşi de bir olmaz.
- c. Siyah saçlı çocukları sınıfımda istemiyorum.
- d. En büyük zenginliğimiz farklılığımızdır.

3. Aşağıdakilerden hangisini yetenekle **açıklayamayız**?

- a. Aşık Veysel'in saz çalması.
- b. Carlos Tiscar'ın ürün tasarlaması
- c. Acıkan bebeğin ağlaması.
- d. Kalecinin topu kurtarması.



4. İnsanın kendisini karşısındakinin yerine koyması olarak açıklanan ifade aşağıdakilerden hangisidir?

- a. Hoşgörü
- b. Empati
- c. Sempati
- d. Kişilik

Aile tarihi çalışması yapmak isteyen Şadiye, ninesine ailesiyle ilgili bazı sorular sorar. Ninesi, Şadiye'ye cevaplar verir. Daha sonra ninesi gençliğinden kalan eşyaların bulunduğu sandığı açar ve oradaki eşyaları Şadiye'ye gösterir.

Not: Soru 5 ve Soru 6'yı metne göre cevaplayınız.

5. Aşağıdaki sorulardan hangisi Şadiye'nin araştırma için soracağı sorulardan biri **değildir?**

- a. Nerede ve ne zaman doğdunuz?
- b. Nerelerde oturdunuz?
- c. Komşularınızın adı neydi?
- d. Kiminle, nerede, ne zaman evlendiniz?

6. Aşağıdaki eşyalardan hangisi sandıktan çıkan eşyalardan biri **olamaz?**



Posta pulları

a.



Köstekli saat

b.



Radyo

c.



Cep telefonu

d.



7. İki insanın resmi kimlik belgelerinde aşağıdaki bilgilerden hangisi kesinlikle farklıdır?

- a. Doğum Yeri
- b. T.C. kimlik no
- c. Doğum tarihi
- d. Uyruğu

“Her insanın kendine özgü özellikleri vardır.”

8. Aşağıdakilerden hangisi bu özelliklerden biri değildir?

- a. Parmak izi
- b. Kalp atışı
- c. Göz rengi
- d. İris tabakası

9. Yeni (çipli) kimlik kartları ile ilgili verilenlerden hangisi yanlıştır?

- a. Kadınların kimlik kartı pembe, erkeklerinki mavidir.
- b. T.C. kimlik no ve seri no kimliğin ön yüzündedir.
- c. Ana adı, baba adı ve kimliği veren kurum arkadadır.
- d. Geçerlilik süresi 10 (on) yıldır.

10. Atatürk’ün okuduğu okulları kronolojik sıraya koyarsak aşağıdakilerden hangisi en sonda yer alır?

- a. İstanbul Harp Okulu
- b. Şemsi Efendi İlkokulu
- c. Manastır Askeri İdadisi (Lisesi)
- d. Harp Akademisi



İNGİLİZCE TESTİ

BU BÖLÜMDE CEVAPLAYACAĞINIZ SORU SAYISI 10'DUR. CEVAPLAMAYA İSTEDİĞİNİZ SORUDAN BAŞLAYABİLİRSİNİZ. CEVAPLARINIZI CEVAP KAĞIDININ İNGİLİZCE BÖLÜMÜNE İŞARETLEYİNİZ. **BAŞARILAR.**

1. Yandaki görsele göre kızın cevabı aşağıdakilerden hangisi olabilir?

- a. I'm from Turkey.
- b. I'm a student.
- c. No, it isn't.
- d. Here you are.



2. Where is she from?



- a. She is from American.
- b. She is from Turkey.
- c. She is from Japan.
- d. She is from Germany.



3. Yandaki görsele ait ifade aşağıdakilerden hangisidir?

- a. May I close the door.
- b. May I close the window.
- c. May I take your pencil.
- d. May I clean the board.



4. Where do you live?

- a. I live in Turkey.
- b. I live in Italy.
- c. I am a German.
- d. I am a student.



5. What is this?

- a. It is a board.
- b. It is a ruler.
- c. It is a map.
- d. It is a desk.



6. Aşağıdaki kelimelerle üstteki görselleri eşleştirdiğimizde hangisi **dışarıda kalır?**

- a. door
- b. pencil case
- c. board
- d. ruler

7. How many pencils?

- a. eleven
- b. seventeen
- c. twelve
- d. twenty



8. Dimitri is Russian. Dimitri, hangisi olabilir?



a.



b.



c.



d.

9. Haritaya göre aşağıdakilerden hangisi yanlıştır?

- a. Sinop is in the south.
- b. Van is in the east.
- c. İzmir is in the west.
- d. Ordu is in the north.



10. Yandaki görsele göre hangi ifade yanlıştır?

- a. There are seventeen pencils.
- b. There are eight pencil cases.
- c. There are thirteen books.
- d. There are nineteen bags.

17	
8	
13	
9	

İNGİLİZCE TESTİ BİTMİŞTİR.



29 Ekim
Cumhuriyet
bayramımız
kutlu olsun



*"Benim naçiz vücudum nasıl olsa bir gün toprak olacaktır.
Fakat Türkiye Cumhuriyeti ebediyen yaşayacaktır."*

K. Atatürk



1923 — ∞