

Canlılar yaşamlarını sürdürebilmek için.....
katmanında bulunan oksijeni kullanırlar.

1- Verilen cümledeki boşluk aşağıdakilerden hangisi ile tamamlanmalıdır ?

- A) kara B) hava C) su

2- Bir geminin önce dumanı, sonra bacası, en son güvertesinin görünmesi aşağıdakilerden hangisi ile ilgilidir ?

- A) Dünya'nın katmanlı yapısı
B) Dünya'daki karaların şekli
C) Dünya'nın şeklinin küreye benzemesi

Dünya'nın yüzeyi hem su hem de karalardan meydana gelmiştir.

3- Bunlardan **büyük kara** parçalarının adı aşağıdakilerden hangisidir ?

- A) Kıta B) Okyanus C) Göl

4- Havanın varlığını hissetmek isteyen Meral aşağıdakilerden hangisini yaparsa bu isteğini gerçekleştirebilir ?

- A) Dünya'nın uydu görüntülerine bakabilir.
B) Dünya'nın hareketlerine bakabilir.
C) Balonun içindeki havayı yüzüne tutabilir.

5- Aşağıdakilerden hangisi Dünya'nın şekli ile ilgili eski insanların görüşlerinden **değildir** ?

- A) Dünya öküzün boynuzları üzerindedir.
B) Dünya, alttan ve üstten basık geoit şeklindedir.
C) Dünya, düz bir tepsi şeklinde olup su üzerindedir.

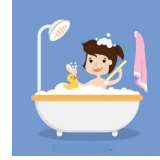
Nazlı annesine sarıldı.

Sevgi'ye yediği yemek acı geldi.

Bartu zil çalınca kapıya doğru koştu.

6- Yukarıdaki ifadelerle göre öğrenciler hangi duyu organlarını kullanmışlardır ?

- | | <u>Nazlı</u> | <u>Sevgi</u> | <u>Bartu</u> |
|----|--------------|--------------|--------------|
| A) | İşitme | Görme | Tatma |
| B) | Koklama | Tatma | Dokunma |
| C) | Dokunma | Tatma | İşitme |



7- Gülçin, hangi duyu organının sağlığına öncelikle dikkat etmelidir ?

- A) Göz sağlığına B) Deri sağlığına
C) Kulak sağlığına



8- Esra Hanım'ın tat alabilmesi için;

- I. Burnunun kapalı olmaması gerekir.
II. Yediğini görmesi gerekir.
III. Bulunduğu odada ışık olması gerekir.
durumlarından hangileri gerçekleşmelidir ?

- A) Yalnız I B) I ve II C) II ve III

9- **Stadyum, konser alanı gibi yerlerde uzun süre bulunmak ve düşük ışıktaki ders çalışmak** hangi duyu organlarımıza zarar verir ?

- A) Kulak ve göz B) Kulak ve dil C) Göz ve burun

10- Duyu organlarımızla ilgili aşağıdakilerden hangisi **yanlıştır** ?

- A) Çevremizdeki her şeyi duyu organlarımızla algılarız.
B) Duyu organlarımızın her birinin ayrı görevi vardır.
C) En hassas duyu organımız kalbimizdir.

1- Okul tuvaletlerinin çeşmesini sürekli açık bırakan ve defterinin yapraklarını yırtıp boşa harcayan Dilara için aşağıdakilerden hangisini söyleyebiliriz ?

- A) Dilara tutumlu bir çocuktur.
B) Kaynakları boşa harcayan, tutumsuz çocuktur.
C) Son derece düzenli bir çocuktur.



2- Yukarıdaki krokiye göre okul, oyun parkı ve pazar yerinin neresinde yer alır ?

- A) batı B) doğu C) kuzey

3- Başkalarının sorunlarına duyarlı olan Arda'nın sorunları çözme yeteneği de gelişmiştir. Buna göre Arda'nın hangi mesleği seçmesi doğru olur ?

- A) Postacı B) Şarkıcı C) Avukat

4- Aşağıdakilerden hangisi kendisini demokratik yollarla ifade ettiğini söyleyen Meltem'in davranışı olabilir ?

- A) Çözülmesini istediği sorunlar için dilekçe yazmak
B) İsteklerini zorla kabul ettirmek
C) Arkadaşları üzerinde baskı kurmak

5- Ailede görev dağılımının adil olmaması aşağıdakilerden hangisine neden olur ?

- A) Ailede huzur olur
B) Ailedeki herkes mutlu olur
C) Aile üyelerinden bazıları daha çok yorulur

6- 3. sınıfta okuyan Ece çok güzel şiirler yazmakta fakat resim yapmakta zorlanmaktadır. Buna göre Ece ile ilgili ne söylenemez ?

- A) Her alanda çok başarılıdır.
B) Bazı becerileri yapmakta zorlanmaktadır.
C) Güçlü yönleri vardır.

7- Berke, ilkokulda 4 yıl boyunca aynı sırada oturmuştur. Şu anda aynı sırada 1.sınıf öğrencisi Yusuf oturmaktadır. Berke, Yusuf'a bu durumu anlatarak onun da sıraya çok iyi bakıp temiz tutması gerektiğini belirtir. Bu durum Berke'nin sırasını nasıl kullandığını gösterir ?

- A) Gelişigüzel B) Özenli
C) Dikkatsiz

- Saygı
- Dayanışma
- Güven
- Duyarlılık

8- Yukarıdaki özelliklerden kaç arkadaşlık bağlarını olumlu yönde etkiler ?

- A) 2 B) 3 C) 4

9- Sınıfta bulunan öğrencilerin hepsi birbirinden farklıdır. Bu yüzden sık sık sorunlar yaşanabilir.

Böyle durumlarda aşağıdakilerden hangisini yapmak doğru olur ?

- A) Sorun çıktığında kavga etmek
B) Nazik bir şekilde çözüm üretmeye çalışmak
C) Kaba ve kırıcı davranma

Geçen ay okulumuzda "İyilik Kutusu" adlı bir etkinlik başlatıldı. Okul girişine konulan bir kutuya her öğrenci arkadaşının oh hafta yaptığı bir iyiliği ismiyle birlikte yazıp atıyor. Ay sonunda kimin ismi daha fazla yazıldıysa ona bir kitap hediye ediliyor.

10- Böyle bir etkinliğin amacı aşağıdakilerden hangisi olamaz ?

- A) Ders başarısını arttırmak
B) Yardımlaşmayı arttırmak
C) Duyarlılığı arttırmak