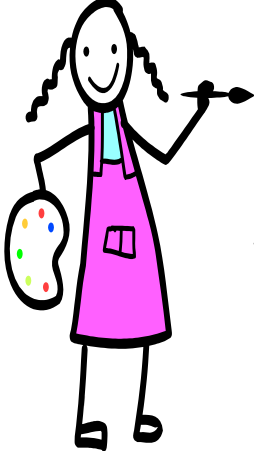
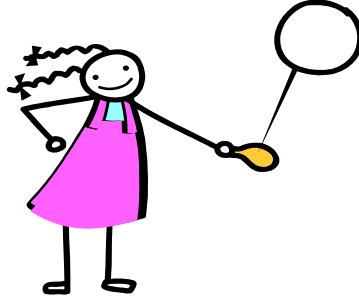




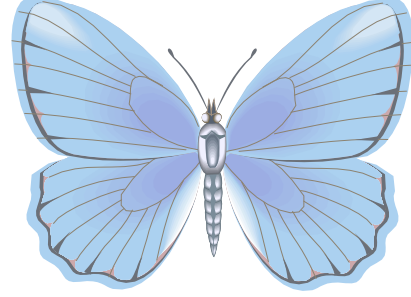
## ZIT (KARŞIT) ANLAMLI SÖZCÜKLER



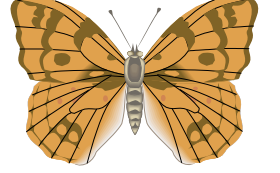
uzun



kısa



büyük



küçük

Yukarıdaki kelimeleri inceleyelim.

Anlamca birbirinin tam tersi olan sözcüklere, **zıt (karşıt) anlamlı** sözcükler diyoruz.

Aşağıda verilen kelimelerin zıt anlamlılarını karşılarına yazınız.

ödül	
önce	
pahalı	
cimri	

gece	
açık	
aşağı	
doğu	

iyi	
güzel	
boş	
sıcak	

doğal	
yanlış	
erken	
eski	

## BİLGİ KUTUSU

Sözcüklerin sonuna -sız, -siz ekleri getirilerek zıt anlamlı sözcükler oluşturulamaz.

### Örnek:

Tatlı → tatsız ( tadı olmayan anlamındadır.)

- \* **Tatlı** yemeyi seviyorum.
- \* Lokantada yediğim yemekler **tatsız** geliyor.
- \* Babam, yemeklerin biraz **acı** olmasını istiyor.

Tatlı sözcüğünün zıt anlamlısı, tatsız değil, "**acı**"dır.

## BİLGİ KUTUSU

Sözcüklerin olumsuz anlamları, zıt anlamlısı olmaz.

### Örnek:

oynamak → oynamamak

gelmek → gelmemek

koşmak → koşturmak

Aşağıda verilen zıt anlamlı kelimeleri aynı renge boyayınız.

