

Aşağıda verilen sözcükleri eş anlamlarıyla eşleştiriniz.

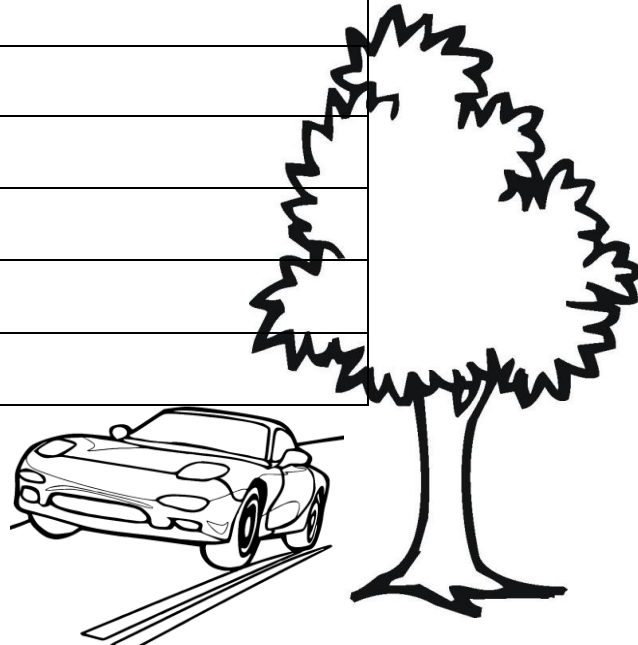
İhtiyar	Konuk
Beyaz	Yıl
Sene	Ad
Misafir	Yaşlı
İsim	Ak

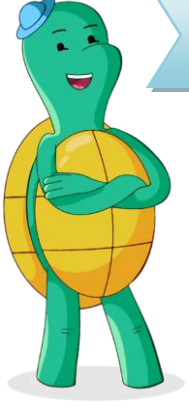


Aşağıda verilen sözcükleri hecelerine ayırınız.



SÖZCÜKLER	HECE	HECE SAYISI
defter	def - ter	2 hece
saz		
makine		
kıyafet		
Karatepe		
Kapadokya		
sahil		
manalı		





Aşağıdaki cümlelere hangi noktalama işareti gelmeli?

Hafta sonu pikniğe gidecek miyiz()

Ahmet () Mert () Zeynep ve Barış bize gelecek()

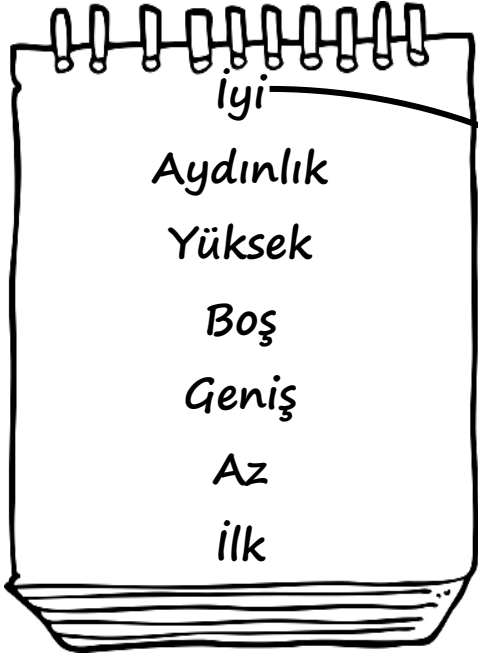
Annem:

() Mete, bakkala gider misin?

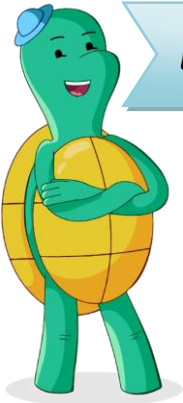
Atatürk Selanik()te doğdu.

•
?
‘
—
,

Aşağıda verilen sözcükleri zıt anlamlarıyla eşleştirin.



Haydi, birlikte ünlü (sesli) harfleri bulalım mı?



Bayrak → a, a

Karanfil →

Oyun →

Kaplumbağa →

Su → u

ilkokul →

Okumak →

Kitap →

