

VALİ VEFİK KİTAPÇIGİL İLKOKULU 2.SINIF KAZANIM DEĞERLENDİRME TESTİ

TÜRKÇE

Yeni bir yıla giriyorduk dışarıda lapa lapa kar yağıyordu ama ben hiç mutlu değildim. Annem ve babam yanımda değildi. Halam yanıma geldi ve bana mutlu olmalısın çünkü gayet sağlıklısın bunun içi bile Allah’a şükretmelisin dedi.

(Aşağıdaki 3 soruyu yukarıdaki parçaya göre cevaplayınız)

1— Sizce bu konuşma hangi ayda yapılmıştır?

- A) Mayıs B) Ocak C) Nisan

2—Çocuk neden çok mutsuz?

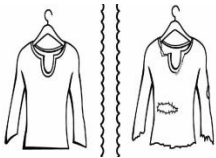
- A) Annesi ve babası yanında olmadığı için
B) Dışarıda kar yağdığı ve hava soğuk olduğu için
C) Paraları olmadığı için

3—Halası neden mutlu olması gerektiğini söylüyor?

- A) Kalacak evleri olduğu için B) Harika yemekler yedikleri için
C) Sağlıklı olduğu için

4—Aşağıdaki görseller arasında hangisi arasında farklı bir anlam ilişkisi vardır?

A)



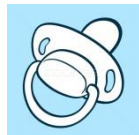
B)



C)



5—Aşağıdaki görseller sözlük sırasına göre dizilirse en sonda hangisi yer alır?



A)Emzik

B) Ev

C) Elma

6—Satır sonuna sığmayan kelimelerden aşağıdakilerden hangisinde bir yanlışlık yapılmıştır?

A)

cumhu-
riyet

B)

akrab-
alar

C)

kalo-
rifer



7—Aşağıdaki sözcüklerden hangisinde yukarıdaki görselle aynı bir hece vardır?

A



B)



C)



8—Aşağıdaki kelimelerden hangi ikisinin hece sayısı aynıdır?

Karikatür

Kara

Kamera

Kertenkele

Karakteristik

A)

Karikatür

Kertenkele

B)

Kara

Kamera

C)

Kertenkele

Karakteristik

9—Bireysel farklılıklara saygı göstermeliyiz. Cümlesinde kaç kelime vardır?

A) 15

B) 4

C) 1

10—Alfabemizle ilgili aşağıdakilerden kaç doğrudur?

-- Alfabemizde 29 harf vardır

-- Alfabemizde 21 sesli harf vardır

--Alfabemizde 8 sessiz harf vardır




A) 1

B) 2

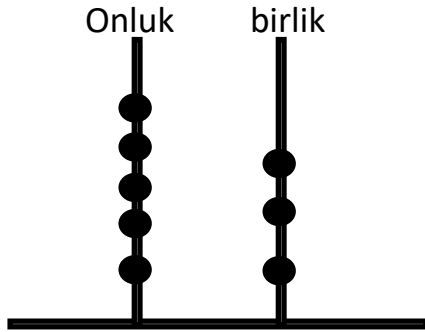
C) 3

MATEMATİK

1—Sayısı bir deste olan seçenek aşağıdakilerden hangisidir?

- A) 
- B) 
- C) 

2—



Abaküsle belirtilen sayı hangisidir?

- A) 35 B) 43 C) 53

3—20 öğrencinin 2 deste olabilmesi için kaç öğrenciye ihtiyaç vardır?

- A) 0 B) 1 C) 2

4—78 sayısı ile ilgili ifadelerden hangisi doğru değildir?

- A) 8 birlik ve 7 onluktan oluşur?
- B) Birler basamağındaki sayının sayı değeri 8 dir.
- C) Onlar basamağındaki rakamın basamak değeri 7 dir

5—7 den başlayarak 3 er 3 er ritmik sayma yaptığımızda 4. Sırada hangi sayıyı söyleriz? (7 dahil)

- A)13 B)16 C)19

38	34	30	28	26	22	18
----	----	----	----	----	----	----

6—Yukarıdaki sayı örüntüsünü bozan sayı hangisidir?

- A) 34 B) 28 C) 22

7— Aşağıdaki sayılar büyükten küçüğe doğru sıralanırsa sıralama nasıl olur?

Δ = 3 onluk 7 birlik \square = 6 onluk 2 birlik \bigcirc = 2 onluk 9 birlik

- A) $\bigcirc \Delta \square$ B) $\Delta \square \bigcirc$ C) $\bigcirc \square \Delta$

8—Aşağıdaki sıralamada boşluğa hangi sayı gelmelidir?

56—48-- \square 46 ---38---25

- A)52 B)47 C)24

9— Annemin yaşı 30' a yuvarlanan en büyük sayı, babamın yaşı ise 40'a yuvarlanabilen en küçük sayı olduğuna göre anne ve babamın yaşları sırasıyla hangi seçenekte doğru verilmiştir?

- A) 35---41 B) 25---39 C) 34—35

10—Ali aşağıdaki sayıları en yakın onluğa yuvarlarken bir hata yapıyor.Ali hangi seçenekte hata yapmıştır?

- A) 45 \longrightarrow 40 B) 54 \longrightarrow 50 C) 78 \longrightarrow 80

H.BİLGİSİ

1—Yarın sabah erkenden okula gidecek olan Ayça aşağıdaki davranışlardan hangisini yapmalıdır?

- A) Sabah kalkar kalkmaz çantasını hazırlamalıdır.
B) Çantasını akşam annesine hazırlatmalıdır.
C) Çantasını akşama kendisi hazırlamalıdır.

2—Sude sarışın mavi gözlü ve kısa boyludur.Sebzelerden ıspanak yemeğini meyvelerden portakalı çok sever.

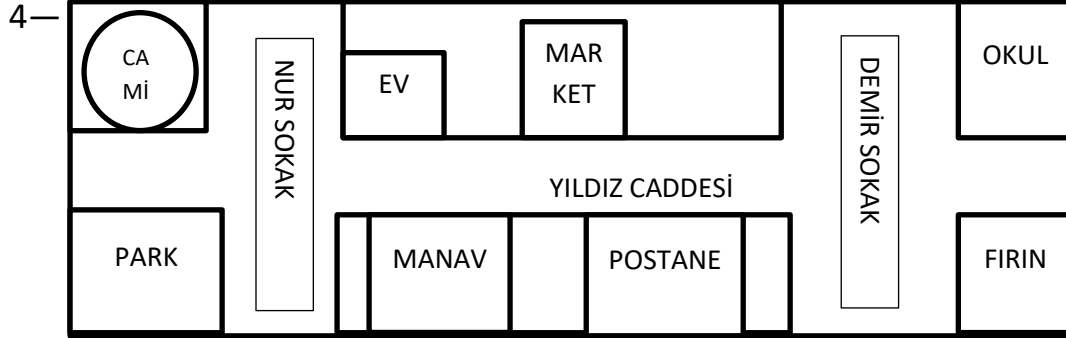
Bu bilgilere göre Sude ile ilgili aşağıdakilerden hangisine değinilmemiştir?

- A) Fiziksel özellikleri B) İlgi alanları C) Sevdiği yemekler



3—Yukarıdaki afiş ile bize ne anlatılmak istenmektedir?

- A) Tasarrufun önemini B) Çok yemek yemenin önemi C) Resim yapmanın önemi



Yukarıdaki krokiye göre aşağıdaki ifadelerden kaç tanesi doğrudur?

- Cami Nur Sokaktadır.
 --- Evin karşısında fırın vardır.
 ---- Postane Yıldız Caddesindedir.
 ---Fırının karşısında okul ve ev vardır.

- A) 2 B)3 C)4

5—Hülya sırasına otururken arkadaşının kalem cüzdanını düşürüyor.Bu durumda Hülya aşağıdaki davranışlardan hangisini yapmalıdır?

- A) Arkadaşının cüzdanını yerden kaldırarak özür dilemelidir.
 B) Görmemezlikten gelerek sırasına oturmalıdır.
 C) Cüzdanı düşürdüğünü söyleyerek yerine oturmalıdır.

6—Aşağıdaki afişler ne ile ilgilidir?



- A) Sınıf kuralları B) ders çalışma kuralları C) Ev kuralları

7—Aşağıdakilerden hangisi iyi bir dinleyiciye ait özelliklerden biri değildir?

A) Konuşmacı ile göz teması kurmak

B) Anlamadığı yeri hemen sormak

C) Konuşmacının anlattığı konuyu önemsemek

8—Selim ,Hande ,Murat ve Esin dört kardeştir.Fatih Murat'ın oğlu Züleyha ise Esin'in kızıdır. Bu bilgilere göre aşağıdakilerden hangisi doğrudur?

A) Fatih ile Hande kuzendir.

B) Selim Muratın dayısı Züleyha'nın amcasıdır.

C)Fatih ile Züleyha kuzendir.

9—Akrabalarımızla ilgili aşağıdakilerden hangisi yanlıştır?

A) Akrabalarımızı özel günlerde ziyaret etmeliyiz.

B) Akrabalarımıza bazen yalan söyleyebiliriz

C) Akrabalarımıza karşı her zaman sevgi ve saygı duymalıyız.

10—Evimizin adresini tarif ederken aşağıdakilerden hangisini vermemize gerek yoktur?

A) Telefon numarası

B) Mahalle adı

C) sokak adı

TÜRKÇE

MATEMATİK

HAYAT BİLGİSİ

1	(A)	(B)	(C)	(D)	(E)
2	(A)	(B)	(C)	(D)	(E)
3	(A)	(B)	(C)	(D)	(E)
4	(A)	(B)	(C)	(D)	(E)
5	(A)	(B)	(C)	(D)	(E)
6	(A)	(B)	(C)	(D)	(E)
7	(A)	(B)	(C)	(D)	(E)
8	(A)	(B)	(C)	(D)	(E)
9	(A)	(B)	(C)	(D)	(E)
10	(A)	(B)	(C)	(D)	(E)

1	(A)	(B)	(C)	(D)	(E)
2	(A)	(B)	(C)	(D)	(E)
3	(A)	(B)	(C)	(D)	(E)
4	(A)	(B)	(C)	(D)	(E)
5	(A)	(B)	(C)	(D)	(E)
6	(A)	(B)	(C)	(D)	(E)
7	(A)	(B)	(C)	(D)	(E)
8	(A)	(B)	(C)	(D)	(E)
9	(A)	(B)	(C)	(D)	(E)
10	(A)	(B)	(C)	(D)	(E)

1	(A)	(B)	(C)	(D)	(E)
2	(A)	(B)	(C)	(D)	(E)
3	(A)	(B)	(C)	(D)	(E)
4	(A)	(B)	(C)	(D)	(E)
5	(A)	(B)	(C)	(D)	(E)
6	(A)	(B)	(C)	(D)	(E)
7	(A)	(B)	(C)	(D)	(E)
8	(A)	(B)	(C)	(D)	(E)
9	(A)	(B)	(C)	(D)	(E)
10	(A)	(B)	(C)	(D)	(E)