

2018 - 2019 STS



**ALİ NERKİZ
DENEME SINAVLARI**

2. Sınıf

..... İLKOKULU

2 / SINIFI

SENE BAŞI SEVİYE TESPİT SINAVI

ÖĞRENCİNİN ;

ADI SOYADI :

SINIFI :

NO :

23 Nisan Ulusal Egemenlik ve
Çocuk Bayramı Kutlu Olsun!

Memleketi asıl aydınlığa boğacak sizsiniz"

Abdullah Gül

<https://www.sorubak.com>

ANDS

TÜRKÇE TESTİ

BU BÖLÜMDE CEVAPLAYACAĞINIZ SORU SAYISI **15**'TİR. CEVAPLAMAYA İSTEDİĞİNİZ SORUDAN BAŞLAYABİLİRSİNİZ. CEVAPLARINIZI CEVAP KAĞIDININ **TÜRKÇE BÖLÜMÜNE** İŞARETLEYİNİZ. **BAŞARILAR.**

Bisiklet

Tuğba'nın babası, ona yeni bir bisiklet aldı. Bisiklet evin bahçesinde duruyordu. Tuğba, bunu arkadaşlarına da söyledi. Arkadaşları bisikleti çok beğendiler. Tuğba'ya güle güle kullan dediler. Daha sonra Tuğba ve arkadaşları beraber bisiklet sürdüler. Bisiklet sürmeyi bilmeyen Ayşe'ye bisiklet sürmesini öğrettiler.

NOT: 1. ve 2. Soruyu metne göre cevaplayınız.

1. Babası, Tuğba'ya ne aldı?

- a. Bebek b. Bisiklet c. Elbise

2. Bisiklet sürmeyi bilmeyen kişi kimdir?

- a. Tuğba b. Elif c. Ayşe



Galatasaray, cumartesi günü şampiyon oldu.

3. Galatasaray ne zaman şampiyon oldu?




- a. dün b. cumartesi c. pazartesi



4. Aşağıdaki cümlelerden hangisi **yanlış yazılmıştır?**

- a. muhabbet Kuşunun adını şerbet koymuş?
- b. Mustafa, Mersin'den geldi.
- c. Manavdan elma, armut ve muz al.

5. Aşağıdaki hayvanların hangisinin adında **daha çok **hece** vardır?**

- a. 
- b. 
- c. 

Mehmet Oktay ile Efe parkta oynuyor.

6. Yukarıdaki cümlede aşağıdaki sorulardan hangisinin cevabı **yoktur?**

- a. Kim oynuyor?
- b. Nerede oynuyor?
- c. Ne zaman oynuyor?



7. Aşağıdaki sözcüklerden hangisi hecelerine **doğru ayrılmıştır?**

- a. ...kelebek – lerden b.kel – ebeklerden c.keleb – eklerden

8. “Çirkin” sözcüğünün **zıt anlamlısı hangi cümlede vardır?**

- a. Kardeşime çok güzel bir hediye aldık.
b. Yemek acı olmuş.
c. “Çirkin Ördek” kitabını okudun mu?

9. Aşağıdaki olaylardan hangisi **en son gerçekleşmiştir?**

- a. Kahvaltımı yaptım.
b. Elimi yüzümü yıkadım.
c. Sabah erkenden kalktım.

10. Aşağıdaki cümlelerin hangisinin sonuna **soru işareti (?) konulmalıdır?**

- a. Öğretmen, Yağmur’a soru sordu
b. Kerim, bütün soruları doğru cevapladı
c. Yemek yedin mi



Çocuk, kalemi kayborduğu için çok sinirlendi.

11. Yukarıdaki cümleye uygun olan görsel hangisidir?

a.



b.



c.



Sen baharda nazlı çiçek,
Ben çiçekte tımbul böcek,
Sensin beni güldürecek,
Anneciğim, biriciğim.

Kulağımda tatlı sesin,
Ninni yavrum uyu dersin,
Sevgi bağı eksilmesin
Anneciğim, biriciğim.

12. Şiire en uygun başlık aşağıdakilerden hangisidir?

a. ANNECİĞİM

b. BEBEĞİM

c. ÇİÇEK SEVGİSİ



13. Hangisinde kelime ile anlamı **yanlış verilmiştir?**

- a. **Salıncak:** Oyun parkında oturup sallanılan oyun aracı.
- b. **Göl:** Toprakla çevrili, derin ve geniş su birikintisi.
- c. **Orman:** Gökyüzündeki en parlak yıldız.

14. Aşağıdaki cümlelerin hangisi **daha çok kelimeden oluşmaktadır?**

- a. Komşu, komşunun külüne muhtaçtır.
- b. Damlaya damlaya göl olur.
- c. Güneş girmeyen eve doktor girer.

hediye

Serap

aldı

çocuklara

15. Yukarıda karışık verilen kelimelerden hangi cümle oluşturulabilir?

- a. Serap aldı hediye çocuklara
- b. Serap, çocuklara hediye aldı.
- c. aldı çocuklara Serap hediye.

TÜRKÇE TESTİ BİTMİŞTİR.



MATEMATİK TESTİ

BU BÖLÜMDE CEVAPLAYACAĞINIZ SORU SAYISI 15'TİR. CEVAPLAMAYA İSTEDİĞİNİZ SORUDAN BAŞLAYABİLİRSİNİZ. CEVAPLARINIZI CEVAP KÂĞIDININ MATEMATİK BÖLÜMÜNE İŞARETLEYİNİZ. **BAŞARILAR.**

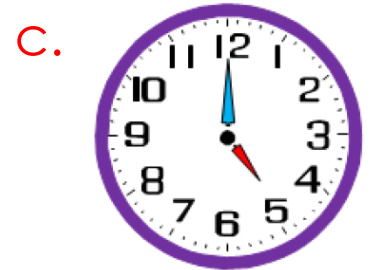
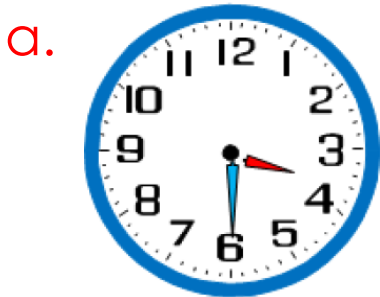
1. Aşağıdaki hayvanlardan **en ağır** olan hangisidir?



2. Aşağıdaki ritmik saymalardan hangisi **doğru** yapılmıştır?

- a. 12 – 14 – 16 – 18 – 22 – 24 – 26 – 28
- b. 15 – 20 – 25 – 30 – 35 – 40 – 45 – 50
- c. 20 – 30 – 40 – 45 – 50 – 60 – 70 – 80

3. Aşağıdaki saatlerin hangisi **yanlış** yazılmıştır?



Saat: Üç Buçuk

Saat: Yedi

Saat: Beş Buçuk

4. Burak'ın **altı** misketi vardı. Arda, Burak'a **bir miktar** daha misket verince Burak'ın **on üç** misketi oldu. Arda, Burak'a kaç misket vermiştir?

a. 6

b. 7

c. 19



5. Aşağıdaki bilgilerden hangisi **yanlıştır**?

- a. Bir yıl on iki aydır.
- b. Çarşambadan iki gün sonra Cuma gelir.
- c. Dün Pazar ise yarın Pazartesidir.

6. Yandaki kalemlerin sayısı hangisinde **doğru** verilmiştir?

- a. 4 onluk + 1 birlik
- b. 1 onluk + 4 birlik
- c. 1 onluk + 1 birlik



7. Yandaki toplama işleminin sonucu aşağıdakilerden hangisiyle **aynıdır**?

$$7 + 5$$

- a. $8 + 4$
- b. $10 + 3$
- c. $6 + 8$

8. Kovanda bulunan **17** arıdan **9** tanesi bal aramaya gitti. Kovanda kaç arı kaldı?

- a. 8
- b. 9
- c. 10



9. Çiftlikteki **15** eşekten **6** tanesi satıldı. Geriye kaç eşek kaldı?

- a. 7
- b. 8
- c. 9



10. Aşağıdakilerden hangisi **yanlıştır**?

- a. Bir yarım, iki bütün eder.
- b. İki yarım, bir bütün eder.
- c. Bir bütün, iki yarım eder.





11. Yukarıdaki görselde Ali'nin cebindeki paralar gösterilmiştir. **Buna göre Ali aşağıdakilerden hangisini alamaz?**

a.



17 TL

b.



12 TL

c.



19 TL

12. Yandaki kovadaki suyu hangisini kullanarak daha çabuk boşaltabiliriz?

a.



b.



c.



13. Aşağıdakilerden hangisinin köşesi ve kenarı **yoktur?**

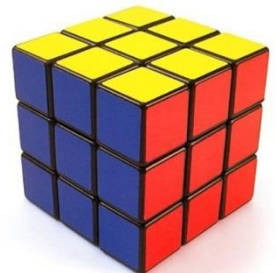
a.



b.



c.








14. Yukarıdaki örüntüde soru işareti (?) olan yerlere hangileri gelmelidir?

- a.   b.   c.  

Tablo: 3/A Sınıfında Sevilen Hayvanlar

HAYVANLAR	ÖĞRENCİ SAYISI
	6
	10
	3

15. Yukarıdaki tabloya göre aşağıdaki bilgilerden hangisi yanlıştır?

- a. Toplam 19 öğrenci vardır.
b. 3 kişi köpek sevmektedir.
c. Kedi sevenlerin sayısı, köpek sevenlerin sayısından 4 fazladır.

MATEMATİK TESTİ BİTMİŞTİR.

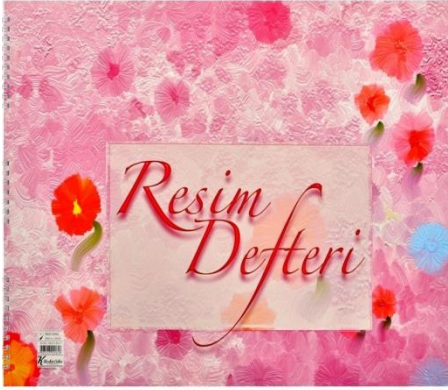


HAYAT BİLGİSİ TESTİ

BU BÖLÜMDE CEVAPLAYACAĞINIZ SORU SAYISI **10**'DUR. CEVAPLAMAYA İSTEDİĞİNİZ SORUDAN BAŞLAYABİLİRSİNİZ. CEVAPLARINIZI CEVAP KÂĞIDININ **HAYAT BİLGİSİ** BÖLÜMÜNE İŞARETLEYİNİZ. **BAŞARILAR.**

1. Görsel Sanatlar dersinde aşağıdaki araç gereçlerden hangisine ihtiyacımız **yoktur**?

a.



b.



c.



2. Türkiye Cumhuriyeti'nin kurucusu kimdir?

a.



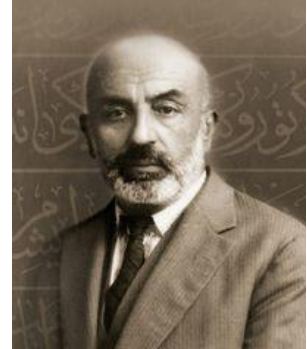
MUSTAFA KEMAL ATATÜRK

b.



İSMET İNÖNÜ

c.



MEHMET AKİF ERSOY

3. Aşağıdakilerden hangisinde dini bayramlarımızdan birisi görülmektedir?

a.



b.

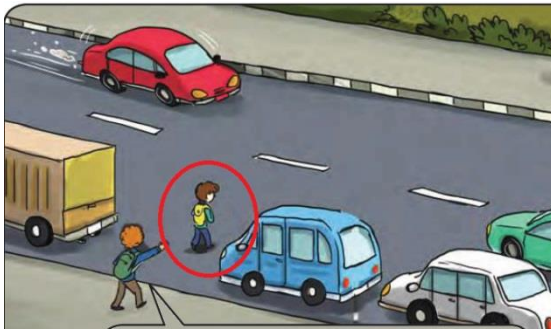


c.



4. Hangi resimdeki çocuk trafikte **hatalı davranmaktadır?**

a.



b.



c.



5. Aşağıdakilerden hangisi bağımsızlığımızın sembollerinden biri **değildir?**

a.



b.



c.



6. Aşağıdakilerden hangisi aile **değildir?**

a.



b.



c.



7. Sağlığına dikkat eden bir çocuk aşağıdakilerden hangisini **tüketmez?**

a.



b.



c.



8. Aşağıdaki acil durum numaralarından hangisi yanlıştır?

a.



112

b.



156

c.



110

9. Aşağıdakilerden hangisi çevre kirliliğine neden **olmaz?**

a.



b.



c.



10. Aşağıdakilerden hangisi Aslı'nın fiziksel özelliklerinden biri **değildir?**

- a. Aslı, kısa boyludur.
- b. Aslı, sarı saçlıdır.
- c. Aslı, çok zeki ve dürüştür.



HAYAT BİLGİSİ TESTİ BİTMİŞTİR.



**YENİ EĞİTİM – ÖĞRETİM
YILINDA
TÜM ÖĞRETMEN,
ÖĞRENCİ VE
VELİLERİMİZE
BAŞARILAR DİİLİYORUZ.**