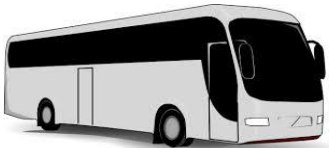
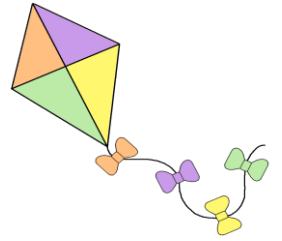


İçinde Ü-ü sesi bulunan resimlerin altındaki kutuları boyayınız.



Bařta - Ortada - Sonda

İçinde "Ü - ü" sesi bulunan kelimeleri verilen örnekleri inceleyerek boyayınız.

Örnek:

			
üzüm	dürüm	düdük	otobüs
○ ○ ○	○ ○ ○	○ ○ ○	○ ○ ○
			
dürbün	ütü	dünya	yüzük
○ ○ ○	○ ○ ○	○ ○ ○	○ ○ ○
			
kümes	kütük	gözlük	kömür
○ ○ ○	○ ○ ○	○ ○ ○	○ ○ ○
			
minibüs	kürek	tüy	ünlem
○ ○ ○	○ ○ ○	○ ○ ○	○ ○ ○

ü

ü ü ü ü ü ü ü ü ü ü

ü ü ü ü ü ü ü ü ü ü

ü ü

ü

ü ü ü ü ü ü ü ü ü ü

ü ü ü ü ü ü ü ü ü ü

ü

Ü-ü

Üü Üü Üü Üü Üü Üü

Üü Üü Üü Üü Üü Üü

Üü Üü Üü Üü Üü

Üü Üü Üü Üü

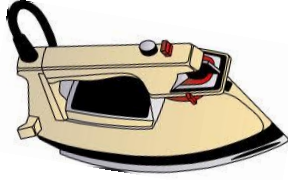
Üü Üü Üü

Üü Üü

Üü

Üü

ü	tü
ütü	



Ü	mit
Ümit	



Ü	nal
Ünal	



Ül	kü
Ülkü	



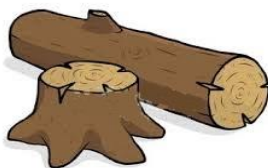
Nü	ket
Nüket	



ün	lem
ünlem	



kü	tük
kütük	



Hece Oluřturma

ü	k
ük	

ü	l
ül	

ü	m
üm	

ü	n
ün	

ü	t
üt	

k	ü
kü	

l	ü
lü	

m	ü
mü	

n	ü
nü	

t	ü
tü	

Hece Tablosu

	a	e	i	o	u	ü
k	ak	ek	ik	ok	uk	ük
l	al	el	il	ol	ul	ül
m	am	em	im	om	um	üm
n	an	en	in	on	un	ün
t	at	et	it	ot	ut	üt

	a	e	i	o	u	ü
k	ka	ke	ki	ko	ku	kü
l	la	le	li	lo	lu	lü
m	ma	me	mi	mo	mu	mü
n	na	ne	ni	no	nu	nü
t	ta	te	ti	to	tu	tü

Kelime Oluřturma

kü	me
küme	

kü	tük
kütük	

lü	le
lüle	

me	nü
menü	

Mü	min
Mümin	

Nü	ket
Nüket	

tü	lü
tülü	

tü	mü
tümü	

tüt	tü
tüttü	

Ül	kü
Ülkü	

Ü	mit
Ümit	

Ü	nal
Ünal	

ün	lü
ünlü	

ü	tü
ütü	

ü	tü	le
ütüle		

Ülkü ütü al.

Ülkü tülü ütüle.

Ülkü etek ütüle.

Ütüle Ülkü ütüle.

Ümit kütük al.

Ümit külü atma.

Ümit ütü tüttü.

Nüket iki tül al.

Nüket iki tülü ütüle.

Ünal ile Ümit el etti.

Ülkü, Nüket'i itti.