



T.C.

MENTEŞE İLÇE MİLLÎ EĞİTİM MÜDÜRLÜĞÜ

13. DENEME SINAVI

Adı ve Soyadı :
Sınıfı :
Öğrenci Numarası :

SORU SAYISI : 90

SINAV SÜRESİ : 135 Dakika

Sözel Bölüm

Türkçe : 20 soru
İnkılap Tarihi ve Atatürkçülük : 10 soru
Din Kültürü ve Ahlak Bilgisi : 10 soru
Yabancı Dil : 10 soru

Sayısal Bölüm

Matematik : 20 soru
Fen Bilimleri : 20 soru

- Bu deneme sınavı, 2017 - 2018 Eğitim - Öğretim yılı içerisinde yapılacak olan Lise Geçiş Sınavı (LGS) amacıyla hazırlanan "Deneme Sınavı"dır.
- Sorular, 8. sınıf kazanımları dikkate alınarak oluşturulmuştur.

SINAV BAŞLAMADAN ÖNCE

KİTAPÇIĞIN ARKA KAPAĞINDAKİ UYARILARI MUTLAKA OKUYUNUZ.

MENTEŞE İLÇE MİLLİ EĞİTİM MÜDÜRLÜĞÜ

LİSELERE GEÇİŞ DENEME SINAVI TASARIM VE DİZGİ HAZIRLAYAN ÖĞRETMENLER

Ramazan DEVRİM
Hüseyin ERENLER

Bilişim Teknolojileri
Fotoğraf/Grafik

Zübeyde Hanım Mesleki ve Teknik Anadolu Lisesi
Zübeyde Hanım Mesleki ve Teknik Anadolu Lisesi

LİSELERE GEÇİŞ DENEME SINAVI SORU SEÇME KOMİSYONUNDA GÖREVLENDİRİLEN ÖĞRETMENLER

ADI SOYADI	BRANŞI	GÖREV YERİ
Tuba PEHLİVAN	Türkçe	Akçaova Ortaokulu
Suna KARABOĞA	Türkçe	Cumhuriyet Ortaokulu
Ebru YILDIZ ÇARPAR	Türkçe	Merkez 75. Yıl Ortaokulu
Selcan ALGI DEMİRTAŞ	Matematik	Türdü 100. Yıl Ortaokulu
Deniz KOCAEKİZ	Matematik	Denizova Ortaokulu
Hale K. ATEŞ	Matematik	Şahidi Ortaokulu
Fulya KONCA ŞENTÜRK	Fen Bilimleri	Kafaca 100. Yıl Ortaokulu
Fatma GÜNTAŞ	Fen Bilimleri	Bayır Ortaokulu
Serap ŞENGÜL	Fen Bilimleri	Özel Kulvar Ortaokulu
Sadike GÖLGE	Sosyal Bilgiler	Bayır Ortaokulu
Funda AYDIN ÇATAL	Sosyal Bilgiler	Cumhuriyet Ortaokulu
Uğur KARACA	Sosyal Bilgiler	İmam Hatip Ortaokulu
Ayşe ORHAN	İngilizce	Merkez IMKB Ortaokulu
Ersin BEĞTORUN	İngilizce	Gazeller Ortaokulu
Eda ÇELİK	İngilizce	Özel Teknoloji ve Kültür Ortaokulu
Ömer OCAK	Din Kültürü ve Ahlak Bilgisi	Merkez 75. Yıl Ortaokulu
Güntülü KAYA	Din Kültürü ve Ahlak Bilgisi	Akçaova Ortaokulu
Kübra KÖKSAL	Din Kültürü ve Ahlak Bilgisi	İmam Hatip Ortaokulu



T.C.

MENTEŞE İLÇE MİLLÎ EĞİTİM MÜDÜRLÜĞÜ

13. DENEME SÖZEL BÖLÜM



MENTEŞE İLÇE MİLLİ EĞİTİM MÜDÜRLÜĞÜ

SÖZEL BÖLÜM

1. - Sonunda soğuk kırılmış güneş parlamaya başlamıştı.
- Arkadaşlarının sakatlanması takımın kırılma anıydı.
- İnadi kırılınca yemeğe oturdu ve tabağını bitirdi.
- Oğlunun davranışlarına çok kırılmıştı.

Yukarıdaki cümlelerde "kırılmak" kelimesi kaç farklı anlamda kullanılmıştır?

- A) 4 B) 3 C) 2 D) 1

2. Aşağıdaki cümlelerin hangisinde "gelmek" kelimesi "Varlığını sürdürmek." anlamına gelecek şekilde kullanılmıştır?

- A) Ekmeğin kokusu diğer dükkanlara kadar gelmiş.
B) Yemeğin tadı bana çok tuzlu geldi.
C) Çocuklar için uyku vakti geliyor.
D) Stratonikeia Antik Kenti geçmişten günümüze kadar geldi.

3. Yalnız ve mutsuz insan, sadece başkalarını; mutlu ve

1 2 3 4

ferah insansa kendisini düşünür.

5

Yukarıdaki cümlelerin anlamlı bir duruma gelmesi için numaralandırılmış kelimelerden hangileri yer değiştirmelidir?

- A) 1 ve 2 B) 2 ve 4 C) 3 ve 5 D) 1 ve 4

4. Aşağıdakilerden hangisinde örtülü bir anlam yoktur?

- A) Bu hafta matematikten de yazılı olacaktık.
B) Artık seni sevmiyorum.
C) Yusuf yine mi bisikletten düşmüş.
D) Ben bugün sinemaya gideceğim.

5. Aşağıdaki cümlelerden hangisinde aşamalı bir durum söz konusu değildir?

- A) Hasta günden güne iyileşiyordu.
B) Yeni okulunu her geçen gün daha da seviyordu.
C) Ona yardım etmek için canla başla çalışıyordu.
D) Bahçedeki güller zamanla soldu.

6. İnsanların yaşadıkları ya da yaşayabilecekleri olayları, yere, zamana ve şahsa bağlayarak anlatan eserlere roman denir. Diğer türlerden ayrılan en önemli özelliği uzunluğudur. Romanlarda, toplumsal olaylar ve ilişkiler gerçeklere uygun bir tarzda ele alınır. İyi bir roman ilgi çekici olmalı, herkesi ilgilendiren insancıl bir tema taşımalıdır. Romandaki olaylar arasında dengeli bir sıralama ve bağ bulunmalıdır. Olaylar akla yakın olmalı, romanın konusundan doğmalıdır. Romandaki varlıkların kişilikleri baştan sona dek konuya uygun nitelikte olmalıdır. Okuyucu roman okurken avunmak, kendinden uzaklaşmak ister. Romandaki kişilerle ilgilenmeye başlar. Olaylar karşısındaki davranışlarının ne olacağını merak eder. Onların başarılarından mutluluk duyar. Onların sıkıntılarına üzülür. Kendisini onların yerine koyar. Onların davranışlarını eleştirir. Bu davranışlar içinde yapılmaması gerekeni, yapılmamış olanları bulur. Romanı okuyup bitirince genel bir yargıda bulunur. Romandaki olaylar belli bir plana göre anlatılır. Bu bölümler "giriş, gelişme ve sonuç" olarak adlandırılır. Romanlar işledikleri konulara göre çeşitlere ayrılabilir. Tarihî romanlar, macera romanları, köy romanları, sosyal içerikli romanlar, psikolojik tahlil romanları vb.

Bu bilgilere göre roman türü ile ilgili olarak verilen bilgilerden hangisi aşağıdaki maddelerden biriyle çelişmektedir?

- A) Belli bir plan içinde yapılması olay örgüsünün kavranmasına yardımcı olur.
B) Olağanüstü olaylar romanın her yaş grubuna hitap etmesini sağlar.
C) Sayfa sayısı çok olsa bile olay kurgusu iyiye okuyucu sıkılmadan okur.
D) Konuların günlük hayattan alınması okuyucu için ilgi çekici olabilir.

Menteşe İlçe Milli Eğitim Müdürlüğü 2017/2018

2014

MENTEŞE İLÇE MİLLİ EĞİTİM MÜDÜRLÜĞÜ

SÖZEL BÖLÜM

7. Aşağıdaki cümlelerden hangisi, bir paragrafın giriş cümlesi olabilir?

- A) Elimizdeki dille, dünden kalan dille, isteğimizi söyleyemediğimiz için değişiyor.
- B) Değişmesini bir dileyen oldu, bir buyuran oldu diye değil, değişmesi gerektiği için, değiştirmek zorunda olduğumuzdan, içimizden duyduğumuz için değişiyor.
- C) Dilimiz, konuşma dilimizden çok yazı dilimiz, yıllardan beri, durmadan değişiyor.
- D) Peki bu değişimden memnun muyuz?

8, 9 ve 10. soruları metne göre yanıtlayınız.

Enfeksiyon hastalıklarıyla savaşta başta aşı olmak üzere pek çok yeni ve gelişmiş yöntem bile bu hastalıkların önünün tamamen alınmasında yeterli olmamaktadır. Bu durumun başlıca nedeni bazı bakterilerin önceden duyarlı oldukları antibiyotiklere zamanla direnç geliştirmesidir. Ayrıca hastalıklara yol açan yeni bakterilerin varlığı da ortaya çıkarılmıştır. Bu nedenle bilinenlerden daha etkili tedavi yöntemlerine gerek duyulmakta, yeni antibiyotik üretmek için araştırmalar devam etmektedir. Ancak bazı hastalıklarda, gerekli olmadığı halde antibiyotik kullanılması, gerekli durumlarda kullanıldığında ise yanlış dozda, yanlış zamanlamayla ya da yanlış türde antibiyotik kullanılması bakterilerin antibiyotiklere direnç kazanmalarına yol açmaktadır. Bu tür bilinçsiz tüketimler olduğu sürece yeni antibiyotiklerin de etkisinin kısa sürede azalacağı bir gerçektir.

8. Bu parçada antibiyotiklerin yanlış kullanımıyla ilgili olarak aşağıdakilerden hangisine değinilmemiştir?

- A) Yan etkilerinin göz ardı edilmesi
- B) Gereksiz yere kullanılması
- C) Gerekenden farklı miktarda alınması
- D) Bakterinin türüne uygun antibiyotiklerin kullanılmaması

9. Bu parçadan, bakterilerle ilgili olarak aşağıdakilerden hangisi söylenebilir?

- A) İnsanlarda tedavi edilemez bozukluklara neden olabildikleri
- B) Değişen koşullara uyum sağlayabildikleri
- C) İnsanlığın başlangıcından beri var oldukları
- D) Kolayca çoğalıp yayıldıkları

10. Bu parçaya göre, bakterilerle gereğince mücadele edilememesinde,

- I. Hastalık etkeni olan yeni bakteri türlerinin ortaya çıkması,
 - II. Bakterilerin zamanla tedaviye direnç kazanabilmesi,
 - III. Antibiyotik üretiminin gereken miktardan az olması
- durumlarından hangileri etkili olmaktadır?

- A) Yalnız I
- B) Yalnız II
- C) Yalnız III
- D) I ve II

11. O gün evde yalnızdım. İstanbul'dan gelen, kimsenin kullanmadığı pırlıl pırlıl kaşığı alıp ahıra koştum. Taşla dişleriniz ezdim, parçaladım; sonra da kaşığı attım. Babam, kaşığının kırıldığını fark edince çok kızdı; ben de korkumdan kardeşim Hasan kırdı, dedim.

Yukarıdaki hikaye ile ilgili hangisi söylenemez?

- A) Olay anlatılmıştır.
- B) Mekan bellidir.
- C) Kişiler belirtilmiştir.
- D) Zaman bildirilmiştir.

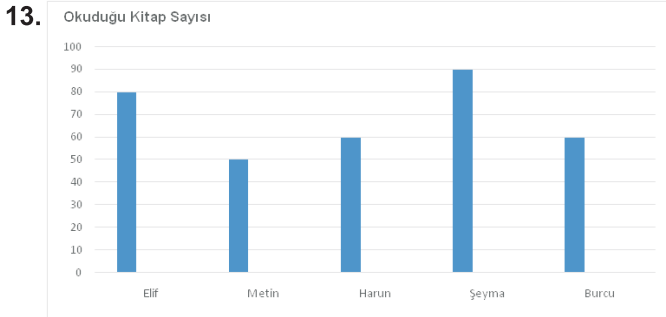
MENTEŞE İLÇE MİLLİ EĞİTİM MÜDÜRLÜĞÜ

SÖZEL BÖLÜM

12. Bir düşünüre sormuşlar: “Bir ülkeyi yönetmeye çağırılsaydınız, ilk işiniz ne olurdu?” Şöyle yanıt vermiş: “Önce dili düzeltirdim. Dil kusurlu olursa düşünceler iyi anlatılmaz. Ülkenin töresi ve kültürü bozulur. Adalet bozulur. Halk ne yapacağını şaşırır.”

Paragrafın konusu nedir?

- A) Ülke yönetiminde dilin önemi
- B) Töre ve kültürün korunması
- C) Düşünürlerin ülke yönetimine verdiği değer
- D) Millet hayatında dilin önemi



Yukarıdaki sütun grafiğine bakılarak aşağıdakilerden hangisine kesinlikle ulaşılır?

- A) Elif en çok roman türündeki kitapları sevmektedir.
- B) Şeyma'nın okuduğu kitap sayısı Metin'in okuduğu kitap sayısının iki katıdır.
- C) Erkekler kızlardan daha fazla kitap okumuştur.
- D) Harun ve Burcu'nun okuduğu kitap sayısı aynıdır.

14. 1. İngilizcenin yanında almanca da biliyor.

2. Bu çocuk 27;03;2017'de doğdu.

3. Haçlı ordusuna karşı müslümanlar birlik oldu.

4. 07.45'te evden çıkmayı planlıyor.

Numaralandırılmış cümleler hakkında yapılan değerlendirmelerin hangisi yanlıştır?

- A) 1 numaralı cümlede dil adlarının yazımıyla ilgili bir yanlışlık yapılmamıştır.
- B) 2 numaralı cümlede tarihlerin yazımıyla ilgili bir yanlışlık yapılmıştır.
- C) 3 numaralı cümlede din adlarının yazımıyla ilgili bir yanlışlık yapılmıştır.
- D) 4 numaralı cümlede saatlerin yazımında bir yanlışlık yoktur.

15. Aşağıdaki cümlelerin hangisinde virgül(,) farklı bir görevde kullanılmıştır?

- A) Kapıyı açtı, evin önünde dilenci kılıkli birini gördü.
- B) Sınav sorularını hazırladı, son kez kontrol etti.
- C) Aynanın karşısına geçti, kendisine hayran hayran baktı.
- D) Antalya'ya, yıllar önce ayrılmak zorunda kaldığım memleketime, kavuşmama az kaldı.

16. Aşağıdaki cümlelerin hangisinde altı çizilmiş kısım, yüklemnin bildirdiği işin sebebini göstermektedir?

- A) Bu durum aileye de iletili.
- B) Acele koşarken ayağını incitti.
- C) Çocuk gemisini neşeyle yüzdürdü.
- D) Ayşe'nin gayreti diğerlerini de etkiledi.

MENTEŞE İLÇE MİLLİ EĞİTİM MÜDÜRLÜĞÜ

SÖZEL BÖLÜM

17. Aşağıdaki cümlelerin hangisinde anlatım bozukluğu yapılmamıştır?

- A) Buradan ayrılalı hemen hemen, tam iki hafta oluyor.
- B) Mehmet 12 Mayıs 1993 yılında doğmuş.
- C) Ona karşı davranışlarındaki çekimserliği anlayamıyorum.
- D) Yarışmayı kaybetme ihtimali çok yüksek.

18. Aşağıdaki cümlelerin hangisinde çatı özelliği aranmaz?

- A) Başarı, birbiri peşi sıra yerine getirilmeye çalışılacak hedefler listesi değildir.
- B) Başarılı olmak için planlı ve kararlı olmak gerekir.
- C) Emek olmadan yemek olmaz.
- D) Bahanelere sığınan kişi ,başarılı olma hazzını yaşayamaz.

19.- Aldığım çakmağı Burcu'da unuttum.

- Tatlıyı dolapta dondurmayı unutma
- Dolmuşların hiçbiri beni almadığı için geç kaldım işe
- Antalya'ya gidip de Düden Çağlayanlarını görmemek olmaz.

Yukarıdaki cümlelerde hangi altı çizili sözcük fiilimsidir?

- A) Çakmak B) Dondurma C) Dolmuş D) Çağlayan

20. Ege Bölgesinde yapılan iller arası voleybol turnuvasına katılan iller sırasıyla Muğla, İzmir, Aydın, Denizli, Manisa, Afyon, Uşak, Kütahya takımları çekilen kura ile kendi aralarında eşleşmişlerdir. Bu eşleşme sonucu yapılan maçlarda galip gelen dört takım bir üst tura çıkmıştır. Final maçını kazanan takım turnuvanın şampiyonu olmuştur. Bu takımın yaptıkları maçlarla ilgili bilinenler şunlardır:

- Uşak ikinci maçında Kütahya'yı elemiştir.
- Muğla finalde kaybetmiştir.
- Denizli ilk maçında Manisa'yı yenmiştir.
- İzmir, Muğla'yla oynadığı maçı kaybetmiştir.

Bu bilgilere göre aşağıdakilerden hangisi kesin yanlıştır?

- A) Aydın ilk maçında elenmiştir.
- B) İzmir Muğla maçı ikinci turda oynanmıştır.
- C) Uşak, Afyon'u elemiştir.
- D) Kütahya Aydın'ı elemiştir.

21. Mustafa Kemal'in Namık Kemal'den esinlenerek adını verip Suriye 'de kurduğu cemiyet hangisidir?

- A) İttihat ve Terakki Cemiyet
- B) Hürriyet ve İtilaf Grubu
- C) Osmanlı Hürriyet Cemiyeti
- D) Vatan ve Hürriyet Cemiyeti

Menteşe İlçe Milli Eğitim Müdürlüğü 2017/2018

2014

MENTEŞE İLÇE MİLLÎ EĞİTİM MÜDÜRLÜĞÜ

SÖZEL BÖLÜM

22. Atatürk, hem fikir hem de hareket adamıdır. Askerlik, hukuk, tarih, felsefe, eğitim, sanat gibi pek çok alanda görüşlerini açıklamış, yol göstermiş ve uygulamıştır.

Yukarıda verilen özellikler Atatürk'ün, aşağıdaki hangi yönünü ortaya koymaktadır?

- A) Çok yönlülüğünü
C) Mantıklılığını
B) İleri görüşlülüğünü
D) Eğitimciliğini

23. Maraş – Sütçü İmam
Antep – Şahin Bey
Urfa – Ali Saip Bey

Yukarıda verilmiş olan kişilerin ortak özelliği aşağıdakilerden hangisidir?

- A) İyi yetişmiş subaylar olmaları
B) Güney Cephesindeki başarıların baş kahramanları olmaları
C) Mustafa Kemal'in yakın silah arkadaşı olmaları
D) Batı Cephesinde görev almış önemli komutanlar olmaları

24. Azınlıkların kurduğu zararlı cemiyetler, faaliyet gösterdikleri yerlerde silahlı çeteler oluşturup Türkleri göçe zorlamayı amaçlıyorlardı. Böylece azınlıklar yapılacak nüfus sayımında Türklerden daha fazla görünecekler ve Wilson İlkeleri'ne göre o toprakları ele geçireceklerdi.

Hangisi yukarıda kuruluş amaçları verilen cemiyetlerden biri değildir?

- A) Pontus Rum Cemiyeti
C) Kilikyalılar Cemiyeti
B) Hınçak ve Taşnak Cemiyeti
D) Mavri Mira Cemiyeti

25. Gerçekleşme zamanı düşünüldüğünde, aşağıda verilmiş olan gelişmelerden hangisi diğerlerinden daha sonra gerçekleşmiştir?

- A) Tekalif-i Milliye Emirleri'nin yayımlanması
B) Maarif Kongresi'nin toplanması
C) Mustafa Kemal'in 'Hattı Müdafaa Yoktur, Sathı Müdafaa vardır.' emrini vermesi
D) Güney Cephesinin kapanması

26. Osmanlı Devleti zamanında ülkede bir çok tekke ve zaviye kurulmuştu. Bunların bazıları son dönemlerde, topluma faydalı olmaktan uzaklaşmış hatta işsiz güçsüz kişilerin toplandığı yerler olmuştu. Buralardaki bazı kişiler, falcılık, büyücülük ve muskacılıkla insanların dini duygularını istismar etmişlerdir.

Bu bilgilere göre, tekke ve zaviyeler ile ilgili olarak aşağıdakilerden hangisi söylenemez?

- A) Tekke ve zaviyelerin toplumda birlik ve beraberliği sağladığı
B) İnsanların dini duygularının bazı tekke ve zaviyelerde istismar edildiği
C) Osmanlı Devleti'nin dini kurumlara önem verdiği
D) Zamanla tekke ve zaviyelerin amacının dışında faaliyet gösterdiği

Menteşe İlçe Milli Eğitim Müdürlüğü 2017/2018

MENTEŞE İLÇE MİLLÎ EĞİTİM MÜDÜRLÜĞÜ

SÖZEL BÖLÜM

27. I. Musul

II. Boğazlar

III. Hatay

Verilenlerden hangileri Lozan'dan sonra Misak-ı Milli'ye uygun bir biçimde çözümlenmiştir?

A) Yalnız I

B) I, II ve III

C) I ve II

D) II ve III

28. 1934 yılına kadar ülkemizde vatandaşların soyadları yoktu. 21 Haziran 1934 'te "Soyadı Kanunu" çıkarılarak her vatandaşın bir soyadı taşıması zorunlu kılındı.

Buna göre Soyadı Kanunu ile:

I. Milli kimlik oluşturma

II. Çağdaşlaşma

III. Irka dayalı bir toplum oluşturma

yukarıdakilerden hangisi ya da hangileri gerçekleştirilmeye çalışılmıştır?

A) I ve II

B) Yalnız II

C) II ve III

D) Yalnız III

29. "Sağlık ve sosyal yardım konusunda izlediğimiz amaç şudur; Milletimizin sağlığının korunması ve kuvvetlendirilmesi, ölüm oranının azaltılması, nüfusun artırılması, bulaşıcı hastalıkların etkisiz bir duruma sokulması, böylece millet fertlerinin dinç ve çalışmaya yetenekli, kusursuz vücut yapılarına sahip olarak yetiştirilmesi... Bu konuda gereken incelemeler yapılmakla ve bu amacı sağlayacak programlar düzenlenmektedir.

Mustafa Kemal ATATÜRK

Aşağıdakilerden hangisi Mustafa Kemal'in bu ifadesi doğrultusunda yaptığı çalışmalardan biri değildir.

A) Hıfzısıhha Enstitüsünün kurulması.

B) Çocuk esirgeme Kurumu'nun açılması

C) Aşı kampanyalarının düzenlenmesi

D) Sanayi-i Nefise Mektebi'nin açılması

30. **Aşağıdakilerden hangisi Halifeliğin kaldırılma gerekçelerinden biri değildir?**

A) Halifenin devlet başkanı gibi hareket etmesi ve bu durumun yönetimde ikilik yaratması

B) Devletin rejiminin ne olduğunu belirlemek.

C) Milli egemenlik anlayışını kuvvetlendirmek.

D) İnkılapların önünü açarak kalıcı hale getirmek.

MENTEŞE İLÇE MİLLÎ EĞİTİM MÜDÜRLÜĞÜ

SÖZEL BÖLÜM

31. I. Safa ve Merve tepeleri arasında yedi defa gidip gelmektir.

II. Kabe etrafını yedi defa dolanmaktır.

III. Arife günü öyle vaktinden bayram sabahına kadar bir süre Arafat'ta bulunmaktadır

Roma rakamları ile belirtilen açıklamaları ait olduğu kavramlar aşağıdakilerden hangisidir?

I	II	III
A) Mikat	Şavt	Sa'y
B) Sa'y	Şavt	Vakfe
C) Vakfe	Tavaf	Müzdelif
D) Sa'y	Tavaf	Vakfe

32. "Sizden önceki toplumlar, kanunları herkese eşit biçimde uygulamadıkları için yok oldular. Onlar aralarında fakir, kimsesiz bir kişi suç işlediğinde onu ağır biçimde cezalandırırlardı. Zengin ve güçlü biri suç işlediğinde ise o kişiye ceza vermezlerdi. Allah'a yemin ederim ki bu suçu işleyen kızım Fatma bile olsa onu cezalandırırım."

Aşağıdakilerden hangisi yukarıdaki hadisten çıkarılabilecek bir yargıdır?

- A) Hz. Muhammed sabırlı ve cesaretliydi
- B) Hz. Muhammed insanlara değer verirdi
- C) Hz. Muhammed doğru bilgiye önem verirdi
- D) Hz. Muhammed hakkı gözetirdi

33. **Aşağıdaki ifadelerden hangisi yanlıştır?**

- A) Kur'an'da bilgi edinme yollarından birisi de akıldır.
- B) Mükellef olmanın ön şartları özgür ve zengin olmaktır.
- C) Bilgi taassubu önler.
- D) Zanna, şüpheye dayanmayan, gerçek ve güvenilir olan bilgilere doğru bilgi denir.

34. Gökten bir ölçüye göre suyu indiren O'dur (Zuhruf 11.ayet)

Biz her şeyi bir ölçüye göre yarattık (Kamer 49.ayet)

Yukarıda verilen ayetlere göre aşağıdakilerden hangisi çıkarılamaz?

- A) Allah her şeyi bir ölçüye göre yaratmıştır
- B) Varlıklardaki ölçü bir tesadüfün eseridir
- C) Her şeyin yaratılmasında bir düzen vardır
- D) Gökten yağmuru indiren Allah'tır

35. -Kumar, kişiyi haksız yoldan para kazanmaya alıştırdır.
- Kumar, kişinin sağlığının bozulmasına ve zaman kaybına sebep olur.

- Kumar, kişinin hayatını şansa ve tesadüfe bırakmasına yol açar.

- Kumar, senelerce uğraşıp kazandığı parasını çok kısa bir süre içerisinde kaybetmesine yol açtığı için kişiyi bunalıma sürükler.

Verilen bilgiler aşağıdaki hangi başlık altında toplanabilir?

- A) Kumarın Toplumsal Zararları
- B) Kumarın Ekonomik Zararları
- C) Kumarın İbadete Zararları
- D) Kumarın Bireylere Verdiği Zararlar

36. Hz Ebu Bekir'in yaşlı olan ve yürümekte zorlanan babasını yanında getirdiğini görünce Hz.Peygamber, 'Siz niye zahmet ettiniz, çağırırsanız ben gelirdim' demiştir.

Bu olay Peygamberimizin hangi yönünü göstermektedir?

- A) Danışarak iş yapmasını
- B) İnsana değer vermesini
- C) Bilgiye önem vermesini
- D) Güvenilir bir insan olmasını

MENTEŞE İLÇE MİLLÎ EĞİTİM MÜDÜRLÜĞÜ

SÖZEL BÖLÜM

37. Nisap miktarı mala sahip olan ve üzerinden bir yıl geçtikten sonra malının zekatını vermek isteyen Ali Bey zekatını yakın çevresine vermeyi düşünmekte ve bu sebeple kafasından bazı kişileri düşünmektedir. **Hangisi Ali Bey'in zekatını verebileceği kimselerden biri değildir?**

- A) Ali Bey'in borçlu olan teyzesi
- B) Tedavi masraflarını karşılamakta zorlandığı kardeşi Avni Bey
- C) Üniversiteyi kazanan yeğeni Eda
- D) Yeni bir iş kuran oğlu Fatih

38. "...Babacığım! Ben (rüyamda) on bir yıldızla Güneş'i ve Ay'ı gördüm. Onları bana secde ederken gördüm. (Babası) dedi ki: Yavrucuğum! Rüyanı kardeşlerine anlatma. Yoksa sana tuzak kurarlar..."

Yukarıdaki ayette bahsedilen peygamber ve babası aşağıdakilerden hangisinde doğru olarak verilmiştir?

Peygamber	Babası
A) Hz. İsmail	Hz. İbrahim
B) Hz. İshak	Hz. İbrahim
C) Hz. Yusuf	Hz. Yakup
D) Hz. Yunus	Hz. Yakup

39. Hangi ibadetlerde bizim adımıza bir başkasına vekalet verebiliriz?

- A) Hac-Namaz
- B) Hac-Kurban
- C) Kurban-Abdest
- D) Hac-Oruç

40. Hangisi İslam dininin kötü alışkanlıkları yasaklama nedenleri arasında yer almaz?

- A) Kişiye ve ailesinin sağlığına zarar verdiği için
- B) Topluma zarar verdiği için
- C) İnsanlar arası ilişkilere katkı sağladığı için
- D) Mali yönden kişiye ve ailesine zarar verdiği için

41. Jane: _____?

Tim: I'm going to throw a party at home.

Diyaloga uygun düşen soruyu işaretleyiniz.

- A) Where are you going to go next Sunday?
- B) What are you going to do tomorrow ?
- C) What do you do at the weekends?
- D) What do you like watching?

42. My sister and I have really different styles. I usually wear daily clothes. I prefer jeans and shirts. My sister likes spending a lot of money on clothes. She is interested in fashion.

Which one is TRUE?

- A) My sister wears casual clothes.
- B) My sister likes being stylish.
- C) I don't wear casual clothes.
- D) I like wearing trendy clothes.

43. A:.....

B: At about 11 p.m.

- A) How often do you listen to music?
- B) How do you go to school?
- C) Where do you have your breakfast?
- D) What time do you usually go to work?

44. You can get news and check sports scores on the Internet, but you can't

- A) watch movies and serials
- B) send messages and emails
- C) meet friends face to face
- D) practice English



MENTEŞE İLÇE MİLLİ EĞİTİM MÜDÜRLÜĞÜ

SÖZEL BÖLÜM

45. First,.....the tomatoes into small pieces.
Boşluğa uygun gelen kelimeyi bulunuz.

- A) Roast B) Stir C) Burn D) Chop

46. ,47. ve 48. soruları metne göre cevaplayınız.

Vegetables are in different shapes and sizes. There are root vegetables such as potatoes and carrots and they grow under the ground. On the other hand, leafy vegetables grow above ground. These include spinach and lettuce. Tomatoes, green beans, pumpkins, squash and cucumbers are not vegetables. They are fruits because they have seeds. They don't have a sweet taste like other fruits ,but they are indeed fruits. Most vegetables need warm weather to grow. Some vegetables like spinach ,lettuce ,carrots can grow in cold weather, too. Vegetable plants develop flowers and form seeds if you let them. But we usually eat them before they make flowers. The part of broccoli you eat is actually baby flowers that haven't opened yet.

46. Why are tomatoes green beans and pumpkins called as fruits?

- A) Because we eat some vegetables without cooking
B) Because they are leafy.
C) Because people buy them at the greengrocer's
D) Because they have seed like other fruits.

47. Where do potatoes and carrots grow?

- A) They grow under the ground.
B) They grow under the water.
C) They grow above the ground.
D) People grow them at home.

48. What is necessary for most vegetables to grow?

- A) They need warm weather to grow.
B) Some vegetables to eat or sell.
C) People grow vegetables to eat or to sell.
D) All vegetables can grow in the summer.

49. Harry: We need test tubes to conduct this experiment

Carla: _____

Harry: Test tubes! We need them for the experiment

- A) Can you give me the recipe?
B) Sorry, could you say that again?
C) Sorry ,where is the science lab?
D) Are you working here?

50. Mum: Can you for me, dear?

Jack: Oh, sorry. I hate dirty dishes.

- A) empty the dishwasher
B) hang out the washing
C) wash the dishes
D) mop the floors

****Sözel bölüm bitti. Cevaplarınızı kontrol ediniz.**



T.C.

MENTEŞE İLÇE MİLLÎ EĞİTİM MÜDÜRLÜĞÜ

13. DENEME

SAYISAL BÖLÜM



MENTEŞE İLÇE MİLLİ EĞİTİM MÜDÜRLÜĞÜ

SAYISAL BÖLÜM

1. Bir markette bir gazozun fiyatı 2 TL'dir. 3 gazoz alıp bu gazozların kapaklarını verenlere 1 adet gazoz hediye edilmektedir.

Gazozlar için 24 TL ödeyen bir çocuk en fazla kaç tane hediye gazoz almış olur?

- A) 7 B) 6 C) 5 D) 4

2. Çevre uzunluğu $\frac{1}{16}$ m olan bir karenin alanı kaç m^2 dir?

- A) 2^{-8} B) 2^{-10} C) 2^{-12} D) 2^{-14}

3. $(0,02)^4$ ifadesinin eşitinin bilimsel gösterimi aşağıdakilerden hangisidir?

- A) $0,16 \cdot 10^{-8}$ B) $1,6 \cdot 10^{-7}$
C) $1,6 \cdot 10^{-8}$ D) $1,6 \cdot 10^{-9}$

4. $a = \sqrt{0,09}$

$b = \sqrt{0,81}$

$c = \sqrt{0,16}$

$d = \sqrt{0,04}$

Yukarıda a, b, c ve d sayılarının değerleri verilmiştir. Buna göre $\frac{a+b}{c+d}$ ifadesinin değeri kaçtır?

- A) $\frac{1}{2}$ B) $\sqrt{2}$ C) 2 D) $\sqrt{3}$

5. $A = (\sqrt{1,44} + \sqrt{3,24})$

$B = (\sqrt{1,21} + \sqrt{0,81})$

olmak üzere AB iki basamaklı sayısı ile BB iki basamaklı sayısının toplamı kaçtır?

- A) 32 B) 66 C) 44 D) 54

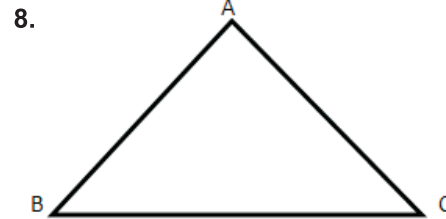
6. $\sqrt{1 - \frac{1}{3}} \sqrt{1 - \frac{1}{4}} \sqrt{1 - \frac{1}{5}} \dots \sqrt{1 - \frac{1}{32}}$ işleminin sonucu kaçtır?

- A) $\frac{1}{32}$ B) $\frac{1}{16}$ C) $\frac{1}{8}$ D) $\frac{1}{4}$

7. Renkleri dışında aynı özelliklere sahip 12 top bir kavanoza atılıyor. Kavanozdan rastgele çekilen bir topun yeşil olma olasılığı $\frac{1}{3}$ olduğuna göre bu

kavanozda yeşil renkte olmayan kaç top vardır?

- A) 2 B) 3 C) 6 D) 8



Yukarıdaki ABC üçgeninde $|AB| = \sqrt{26} \text{ cm}$ $|AC| = \sqrt{10} \text{ cm}$ olduğuna göre, x'in alacağı en büyük tam sayı değeri kaçtır?

- A) 5 B) 6 C) 7 D) 8

MENTEŞE İLÇE MİLLÎ EĞİTİM MÜDÜRLÜĞÜ

SAYISAL BÖLÜM

9. Bir ABCD karesinin sınırladığı alan yarıçap uzunluğu $2\sqrt{3}$ cm olan bir dairenin alanına eşittir. Buna göre, |AC| kaç santimetredir? ($\pi = 3$ alınız)

- A) $3\sqrt{3}$ B) 6 C) $6\sqrt{2}$ D) 12

10. A(2,-1) noktasının saat yönünde orijin etrafında 270° derece dönmesi ile oluşan görüntüsü A', B (-3,4) noktasının 2 bir sağa 3 bir aşağıya ötelenmesi ile oluşan nokta B' ise |A'B'| kaç birimdir?

- A) $\sqrt{5}$ B) $\sqrt{3}$ C) $2\sqrt{3}$ D) $2\sqrt{5}$

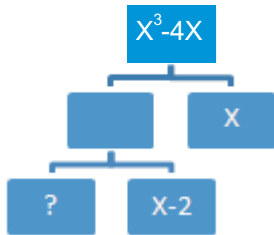
11. $a + b + c = A$

$$a - b - c = B$$

ise $A^2 - B^2$ ifadesi aşağıdakilerden hangisine eşittir?

- A) $4b(a + c)$ B) $4a(b + c)$
C) $2a(b + c)$ D) $2b(a + c)$

12.



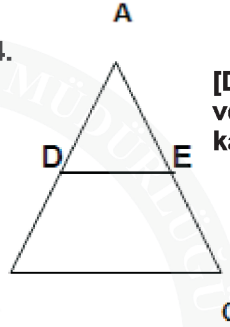
Yukarıdaki çarpan ağacına göre, ? yerine aşağıdakilerden hangisi gelmelidir?

- A) X B) X-4 C) X+2 D) X^2+4

13. $a + b = 8$ ve $ab + a^2 = 24$ olduğuna göre b^2 kaçtır?

- A) 16 B) 25 C) 49 D) 64

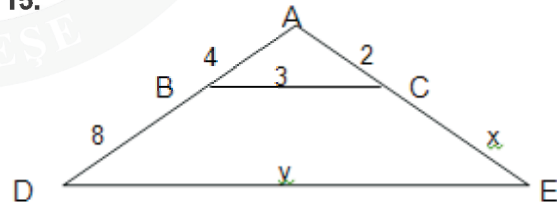
14.



$[DE] \parallel [BC]$, $|AD|=8$ cm $|DE|=4$ cm ve $|BC|=10$ olduğuna göre $|BD|$ kaç cm dir?

- A) Sorunun çözümü için $ADE \sim ABC$ verilmelidir.
B) Sorunun çözümü için $s(ADE) = s(ABC)$ verilmelidir
C) Verilenler yeterlidir. Cevap 12 dir.
D) Verilenler yeterlidir. Cevap 20 dir.

15.



Yukardaki şekilde $[BC] \parallel [DE]$ ise $x + y$ kaçtır?

- A) 10 B) 11 C) 12 D) 13

MENTEŞE İLÇE MİLLİ EĞİTİM MÜDÜRLÜĞÜ

SAYISAL BÖLÜM

16. Aralarında 400 km uzaklık bulunan A ve B şehirlerinden iki araç sabit hızlarla birbirlerine doğru hareket ediyor. A şehrinden çıkan araç 3 saat, B şehrinden çıkan araç 2 saat yol aldığı anda iki aracın karşılaşmalarına 10 km kalıyor. A şehrinden çıkan araç 2 saat, B şehrinden çıkan araç 3 saat yol aldığı anda iki aracın karşılaştıktan sonraki aralarındaki mesafe 40 km oluyor.

Buna göre, bu iki araç bulundukları şehirlerden birer saat yol aldıklarında aralarındaki mesafe kaç km olur?

- A) 148 B) 166 C) 234 D) 264

17. $\frac{x}{3} + 2 \cdot \left(\frac{x+1}{5}\right) = 7$ denklemini

sağlayan x değeri kaçtır?

- A) 9 B) 8 C) 7 D) 6

18. Denklemi $x=-4$ olan doğrunun x eksenini kestiği noktadan eğimi $\frac{1}{2}$ olan bir başka doğru geçmektedir.

Bu doğrunun y eksenini kestiği noktanın ordinatı kaçtır?

- A) -2 B) $-\frac{1}{2}$ C) 2 D) $\frac{1}{2}$

19. Bir geziye katılacak öğrenci ve öğretmen sayıları aşağıda cebirsel olarak verilmiştir.

Öğretmen sayısı : $x+1$

Kız öğrenci sayısı : $3x+5$

Erkek öğrenci sayısı : $7x-4$

Öğrenciler arasından rastgele seçilecek bir öğrencinin erkek olma olasılığı kız olma olasılığından fazla olduğu bilindiğine göre, geziye en az kaç öğretmen katılacaktır?

- A) 2 B) 3 C) 4 D) 5

20.

$0 \leq x \leq 6$	Ücretsiz
$6 < x \leq 14$	80 TL
$14 < x < 65$	160 TL
$65 \leq x$	50 TL

Aotelinde tatil için yapılan kampanya tabloda verilmiştir. Zeynep bu tatilde 5 ve 14 yaşındaki çocukları, eşi, 65 yaşından küçük olan kayınvalidesi ve 65 yaşında olan kayınpederi ile ailecek tatil yapmak istiyor.

Zeynep bu tatil için otele kaç lira ödeme yapmalıdır?

- A) 580 TL B) 600 TL C) 610 TL D) 720 TL

21. Aşağıdakilerden hangileri mitoz bölünme sonucu oluşturulamaz?

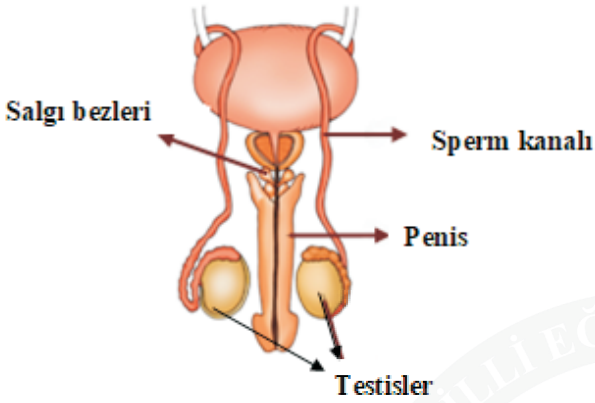
- I- Karaciğer hücresi
- II- Polen hücresi
- III- Deri hücresi
- IV- Yumurta hücresi
- V- Sperm hücresi

- A) I-II-V B) II-IV-V
C) II-III-IV D) I-IV-V

MENTEŞE İLÇE MİLLİ EĞİTİM MÜDÜRLÜĞÜ

SAYISAL BÖLÜM

22.



Yukarıda erkek üreme organı yapı ve kısımlarıyla ilgili görsel görülmektedir.

Bu görsele göre sperm hücrelerinin üretildiği ve spermilerin hareketini kolaylaştıran sıvının üretildiği iki yapı sırasıyla aşağıdakilerden hangisidir?

- A) Penis- salgı bezleri
- B) Salgı bezleri – Testisler
- C) Sperm kanalı - testisler
- D) Testisler – salgı bezleri

23. Mayoz bölünme ile ilgili bir poster çalışması hazırlamaya çalışan 8.sınıf öğrencileri arasında şöyle bir tartışma yaşanmaktadır.

Sıla: Posterimizde mutlaka bir hücreli canlılardan da bahsetmeliyiz. Çünkü onlar da Mayoz bölünme ile çoğalırlar.

Ayşegül: Hayır yanlışın var Sıla. Mayoz bölünme çok hücrelilerin üreme ana hücrelerinde görülür. Tek hücreli canlılarda görülmez.

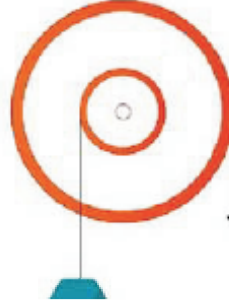
Kadir: Ben Sılaya katılıyorum. Çünkü tek hücreli canlılarda çoğalırken parça değişimi olur kalıtsal çeşitlilik Mayoz ile sağlanır.

Alparslan: Senin söylediğinin sadece bir kısmı doğru Kadir. Kalıtsal çeşitlilik Mayoz bölünme ile sağlanırken tek hücreli canlıların çoğalmasında Mayoz bölünme gerçekleşmez.

Sizde bu poster çalışması içerisinde yer alsanız, hangi öğrenci ya da öğrencilerin fikirlerinin doğru olduğunu belirtirdiniz?

- A) Yalnız Ayşegül
- B) Sıla ve Kadir
- C) Sıla ve Alparslan
- D) Ayşegül ve Alparslan

24.



Şekildeki sistem dengededir. F kuvveti 60 N olduğuna göre yükün ağırlığı kaç Newton olabilir?

- A) 50
- B) 40
- C) 90
- D) 45

25. Basit makinalarla ilgili verilen bilgilerden hangisi yanlıştır?

- A) Basit makinalarda yoldan kayıp varsa , aynı oranda kuvvetten kazanç olur.
- B) Basit makinalar işi daha kısa sürede yapmamızı sağlar.
- C) Basit makine kullanmamız işi daha az enerji harcayarak yapmamızı sağlar.
- D) Basit makine kullanmamız iş kolaylığı sağlar.

26. A ve B aralarında bileşik oluşturamıyor. C, hem A hem de B ile bileşik oluşturuyor. Buna göre A, B ve C elementlerinin cinsleri hangi seçenekte doğru verilmiştir?

A	B	C
A) Metal	Metal	Ametal
B) Metal	Soy gaz	Ametal
C) Ametal	Ametal	Metal
D) Soy gaz	Metal	Metal

MENTEŞE İLÇE MİLLİ EĞİTİM MÜDÜRLÜĞÜ

SAYISAL BÖLÜM

27. Elementleri atom numarasına göre düzenleyerek periyodik sistemi oluşturan bilim adamı hangisidir?

- A) Luther Meyer B) Dimitri Mendeleyev
C) Henry Moseley D) Glenn Seaborg

28. I. 1) 8)
II. 2) 4)
III. 3) 8) 8)

Yukarıda verilen elektron dizilimlerinden hangisi veya hangileri doğrudur?

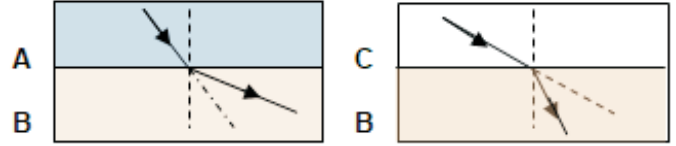
- A) Yalnız I B) Yalnız II C) I ve III D) I ve II

29. (D) 1. Asitleri tadı ekşidir.
(D) 2. Bazlar ele kayganlık hissi verir.
(Y) 3. Asitler suda çözündüğünde hidroksit iyonu verir.
(Y) 4. Bazlar kırmızı turnusol kağıdının rengini maviye çevirir.

Yeliz, asit ve bazlarla ilgili ifadeleri doğru (D) – yanlış (Y) olarak gruplamıştır. Buna göre, Yeliz hangi ifadede yanlışlık yapmıştır?

- A) 1 B) 2 C) 3 D) 4

30. Tek renkli bir ışık ışınının A, B, C saydam ortamlarında izlediği yollar şeklindeki gibidir.



Buna göre ortamların yoğunlukları arasındaki büyüklük ilişkisi nasıldır?

- A) $C > B > A$ B) $A > B > C$
C) $C > A > B$ D) $B > A > C$

31.

ORTAM	SESİN SÜRATİ
hava	344
altın	1743
su	1463

Sesin 20 derecede farklı ortamlardaki süratıyla ilgili bilgiler tabloda verilmiştir. Tabloya göre aşağıdaki sorulardan hangisine cevap verilebilir?

- A) Sesin süratini ortamın sıcaklığı etkiler mi?
B) Sesin süratini kaynağın uzaklığı etkiler mi?
C) Sesin süratini ortamın yoğunluğu etkiler mi?
D) Sesin süratini ses kaynağının çeşidi etkiler mi?

32. I. Tam yansıma
II. Gök kuşağının oluşumu
III. Serap olayı

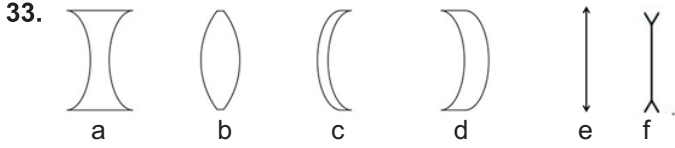
Yukarıda verilen hangi olayların oluşumunda ışığın kırılması etkili olmuştur?

- A) Yalnız I B) Yalnız II
C) II ve III D) I, II ve III

Menteşe İlçe Milli Eğitim Müdürlüğü 2017/2018

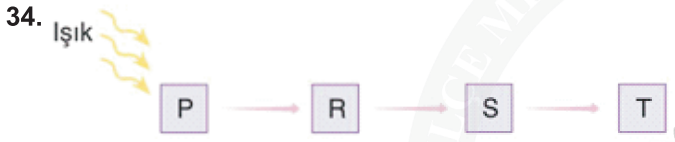
MENTEŞE İLÇE MİLLİ EĞİTİM MÜDÜRLÜĞÜ

SAYISAL BÖLÜM



Yukarıdaki merceklerden hangileri ince kenarlıdır?

- A) a, d, f B) b, c, f
C) a, d, e D) b, c, e



Yukarıda verilen besin zincirinde P canlısı;

- 1- Fotosentez yapar.
2- Solunum yapar.
3- Bakteri olabilir.

Hangisi ya da hangileri doğrudur?

- A) 1-2 B) 1-3 C) 2-3 D) 1-2-3



Buna göre, fanusun içindeki canlı aşağıdakilerden hangisi olamaz?

- A) Su yosunu B) Fasulye
C) Mantar D) Eğrelti otu

36. Aşağıdakilerden hangisi oksijenli solunum ile oksijensiz solunum (Fermantasyon) için ortaktır?

- A) Her ikisinde de oksijen kullanılır.
B) Her ikisinde de enerji üretilir.
C) Her ikisinde de besin üretilir.
D) Her ikisi de mitokondride gerçekleşir.

37.

Madde	Erime Sıcaklığı (°C)	Kaynama Sıcaklığı (°C)
K	0	100
L	-39	356
M	-117	78

Yukarıda verilen üç madde -50 °C'tan ısı verilerek 200 °C'a çıkarıldığında hangisi ya da hangileri iki kez hal değiştirir?

- A) Yalnız K B) K ve L
C) L ve M D) K, L ve M

MENTEŞE İLÇE MİLLİ EĞİTİM MÜDÜRLÜĞÜ

SAYISAL BÖLÜM

38.		İlk Sıcaklık	Son Sıcaklık
	K	20	30
	L	20	45
	M	20	40

Eşit kütleli K, L, M maddeleri özdeş ısıtıcılarla eşit sürede ısıtılıyor ve son sıcaklıkları tablodaki gibi oluyor. Buna göre bu maddelerin öz ısıları hangisindeki gibi olur?

	K	L	M
A)	1,25	0,85	0,93
B)	0,85	0,93	1,25
C)	1,25	0,93	0,85
D)	0,93	0,85	1,25

39. Nötr bir B cismine pozitif (+) yüklü bir A cismi dokundurulup ayrılıyor. Son durumda B ve A için aşağıdaki ifadelerden hangisi veya hangileri doğrudur?

- I – B cismi negatif yükle yüklenmiştir.
- II – A cisminde B cisminde elektron geçişi olmuştur.
- III – B cismi elektron kaybetmiştir.
- IV – B cismi proton kazanmıştır.

- A) Yalnız I
- B) Yalnız IV
- C) II ve III
- D) I, II ve III

40.



Pozitif yüklü X cismi Y ve Z cisimlerine ayrı ayrı yaklaştırılınca şekildeki olaylar gözlemleniyor. Buna göre Y ve Z cisimlerinin yükleri için ne söylenebilir?

Y	Z
A) Negatif	Negatif
B) Pozitif	Pozitif
C) Pozitif	Negatif
D) Nötr	Pozitif

****Sayısal bölüm bitti. Cevaplarınızı kontrol ediniz.**



T.C.
MENTEŞE İLÇE MİLLÎ EĞİTİM MÜDÜRLÜĞÜ

SINAV BAŞLAMADAN ÖNCE AŞAĞIDAKİ UYARILARI MUTLAKA OKUYUNUZ.

1. Bu kitapçıkta 6 bölüm bulunmaktadır. 1-Türkçe, 2-Sosyal Bilgiler, 3-Din Kültürü ve Ahlak Bilgisi, 4-İngilizce, 5-Matematik, 6-Fen Bilimleri.
2. Cevap anahtarına ad soyad ve diğer bilgilerinizi işaretlemeyi unutmayınız. Kimlik bilgilerinizin doğru olduğundan emin olunuz.
3. Sınav başladıktan sonra çevrenizdekilerle konuşmayınız.
4. Soruları cevaplamaya istediğiniz sorudan başlayabilirsiniz. Cevabınızı cevap anahtarındaki ilgili soru numarasını dikkate alarak uygun bölüme kodlayınız.
5. Cevabını bilmediğiniz soru üzerinde fazla zaman kaybetmeden diğer sorulara geçiniz. Zaman kalırsa bu sorulara daha sonra dönebilirsiniz.
6. Sınav puanınızın hesaplanmasında üç (3) yanlış bir (1) doğruyu götürecektir.
7. Cevap anahtarınızı sınav süresince başkalarının göremeyeceği şekilde önünüzde bulundurunuz.
8. Sınav sırasında sözlük, hesap makinesi, cep telefonu ve bilgisayarınızın bu özelliklerini kullanmayınız.
9. Sınav süresince yerinizden ayrılmayınız.

MENTEŞE İLÇE MİLLİ EĞİTİM MÜDÜRLÜĞÜ

LİSELERE GEÇİŞ DENEME SINAVLARI KONTROL KOMİSYONUNDA GÖREVLENDİRİLEN ÖĞRETMENLERİN LİSTESİ

Nuran SULAR	Türkçe	Çiftlik Ortaokulu
Halide MEMİŞ	Türkçe	Kafaca 100. Yıl Ortaokulu
Deniz DEĞİRMEN	Türkçe	Teknoloji ve Kültür Ortaokulu
Abdullah DEMİREL	Matematik	Şehbal Baydur Ortaokulu
Tahir EROĞLU	Matematik	Şehit İbrahim Karaoğlanoğlu Ortaokulu
Nisa KARABAŞ	Matematik	Çiftlik Ortaokulu
Çağdaş TÜLÜ	Fen Bilimleri	Yenice Ortaokulu
Ercan DEMİREL	Fen Bilimleri	Teknoloji ve Kültür Ortaokulu
Sezen GÜZEL	Fen Bilimleri	Şehbal Baydur Ortaokulu
Yasemin KIVRAK	Sosyal Bilgiler	Kötekli Salih Zeki Gür Ortaokulu
Davut ALDAN	Sosyal Bilgiler	Göktepe Ş.J.U.Ç. Berkant Şara Ortaokulu
Yücel TAŞ	Sosyal Bilgiler	Yerkesik Ortaokulu
Serap TÜGEL	İngilizce	Yeşilyurt Ortaokulu
Aslı DAĞDİBİ	İngilizce	Şehit İbrahim Karaoğlanoğlu Ortaokulu
Ganze BATIBA Y GÜRBÜZ	İngilizce	Kuzluk Süleyman ÖZTÜRK Ortaokulu
M. Akif SARIKAYA	Din Kültürü ve Ahlak Bilgisi	Göktepe Ş.J.U.Ç. Berkant Şara Ortaokulu
Gülcan ÇELİK	Din Kültürü ve Ahlak Bilgisi	Dokuzçam Ortaokulu
Saniye ERDOĞAN	Din Kültürü ve Ahlak Bilgisi	Yenice Ortaokulu

T.C.
MENTEŞE İLÇE MİLLİ EĞİTİM MÜDÜRLÜĞÜ

