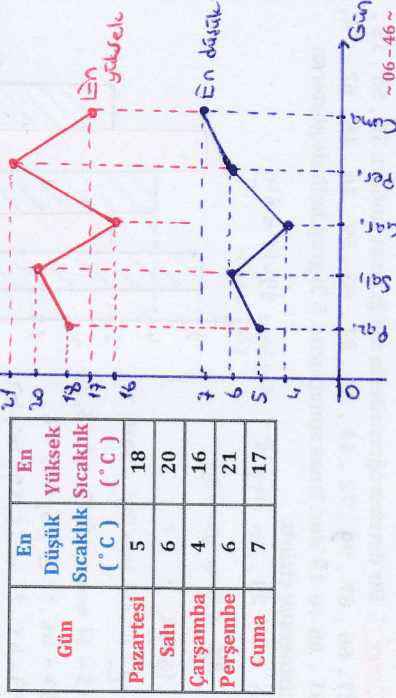
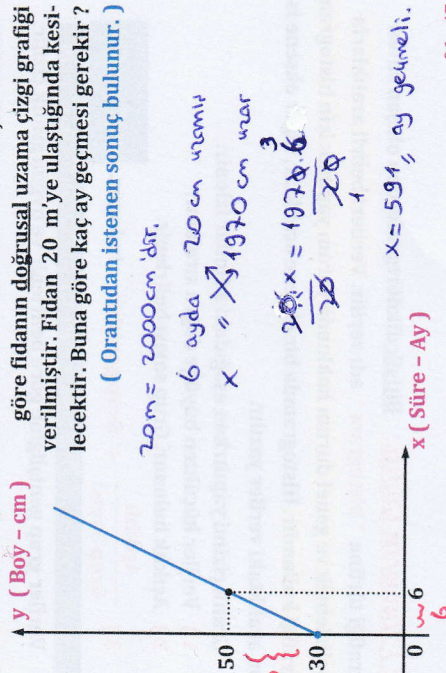


Soru: Ankara'ya ait 5 günlük en düşük ve en yüksek hava tahminleri aşağıdaki tabloda verilmiştir. Bu verilere uygun çizgi grafiğini oluşturunuz.



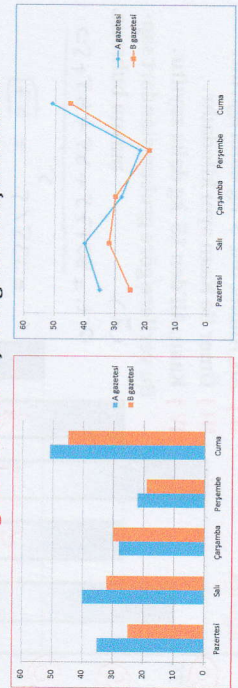
Soru: Alttaki grafik dikilen kavak fidanına aittir. Geçen zamana göre fidanın doğrusal uzama çizgi grafiği verilmiştir. Fidan 20 m'ye ulaştığında kesilecektir. Buna göre kaç ay geçmesi gerekir? (Orantıdan istenen sonuç bulunur.)



Soru: Altteki tablo bir büfedeki iki gazetenin günlük satış adetlerini göstermektedir.

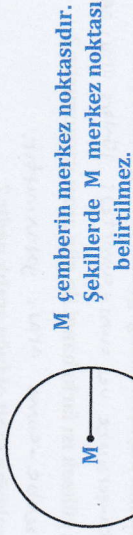
	Pazartesi	Salı	Çarşamba	Perşembe	Cuma
A gazetesi	35	40	28	22	51
B gazetesi	25	32	30	19	45

Bu miktarlar Excel programında tablo olarak girilir; tablo seçilir, ekle kısmından grafik türünü seçersek grafik oluşturabiliriz.



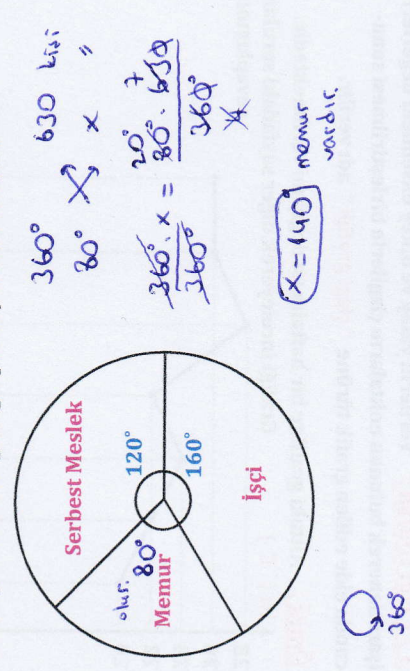
Çizgi grafiği

3) Daire Grafiği: Eldeki verilerin daire dilimleri biçiminde sunulmasıdır. *** Değişkenlerin bir bütün içerisindeki oranları yüzde veya açı ölçüleri gösterilerek hazırlanır. Merkez açılar toplamı 360° 'dir. Bu grafik türüne pasta grafiği adı da verilir. Her daire grafiği, sütun grafiğine dönüştürülebilir.

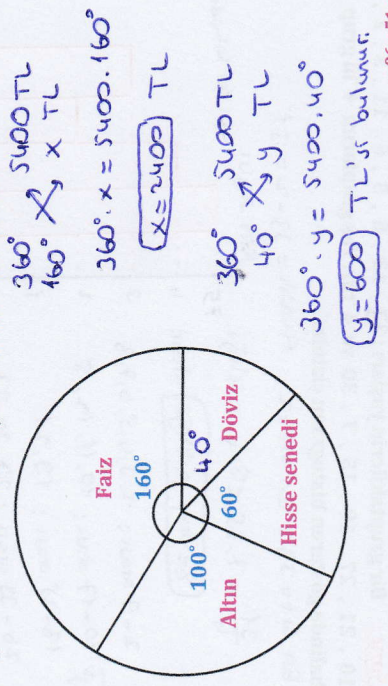


M çemberin merkez noktasıdır. Şekillerde M merkez noktası belirtilmez.

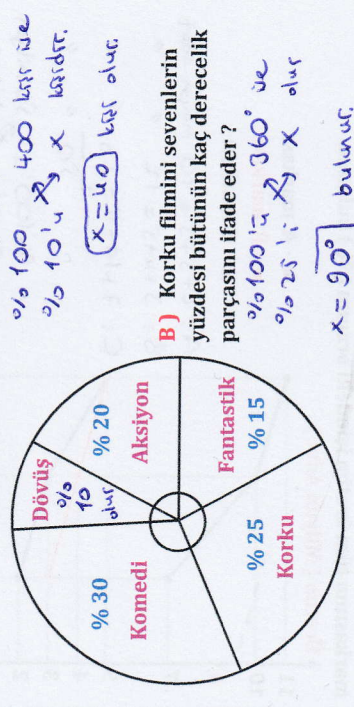
Örnek: 630 kişilik gruptakileri meslek dağılımı oramı grafikte verilmiştir. Verilere göre grupta kaç memur vardır?



Soru: Alta daire grafiği verilen bir kişinin parasını değerlendirme şekli gösteriliyor. Bu kişi 5400 TL'sini altında değerlendirdiği ne göre faiz ve dövizde kaç TL'si bulunmaktadır?



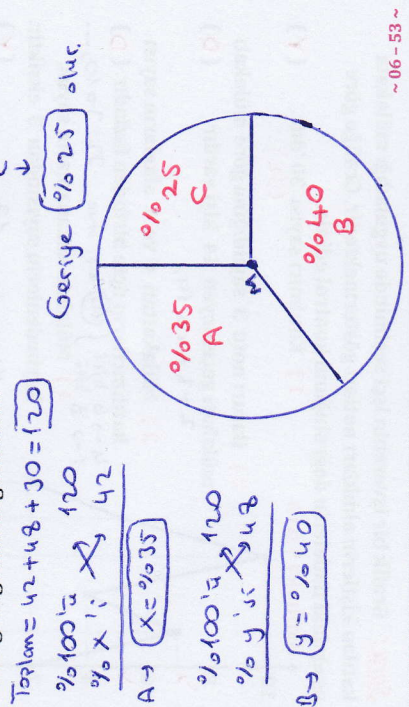
Soru: Düzenli film izleyen 400 kişinin en çok sevdiği film türlerini ne göre anket yapılmış ve dağılım aşağıdaki grafikte verilmiştir. Buna göre; A) En az sevilen film türünü kaç kişi işaretlemiştir?



B) Korku filmi sevenlerin yüzdesi bütünü kaç derecelik parçasını ifade eder?

$\frac{25}{100} \times 360^\circ = 90^\circ$ bulunur.

Soru: Bir işyeri günde 42 tane A ürünü, 48 tane B ürünü ve 30 tane C ürünü üretmektedir. Üretim miktarlarını yüzde olarak daire grafiği olarak gösteriniz.



Soru: Alta daire grafiği verilen bir kişinin çiftliğindeki hayvanların sayısal dağılımı gösteriliyor. Tavuk sayısı koyun sayısından 90 fazla ise çiftlikte kaç inek vardır? Koyun: x, Tavuk: x + 90 olur.

