

9.6.2.1. Bir veri grubuna ilişkin histogram oluşturur.

- a) Histogram oluşturulurken veri grubunun açıklığı seçilen grup sayısına bölünür ve aşağıdaki eşitsizliği sağlayan en küçük doğal sayı değeri grup genişliği olarak belirlenir.
- b) Veri gruplarının histogramı çizilerek yorumlanır.
- 9.6.2.2. Gerçek hayat durumunun yansıtan veri gruplarını uygun grafik türleriyle temsil ederek yorumlar.

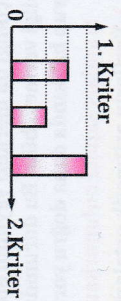
- a) İkiden fazla veri grubunun karşılaştırıldığı durumlarda da yer verilir.
- b) Sermine ve kutu grafiklerine yer verilmez.
- c) Grafik türleri bilgi ve iletişim teknolojileri kullanılarak çizilir.
- ç) Ekmek israfı, su israfı gibi konularda tasarruf bilinci kazandırmak amacıyla ilgili konulara ilişkin veriler kullanarak grafik oluşturulması sağlanır.

GRAFİK YORUMLAMAMA

Verilerin veya karşılaştırılması yapılacak değişkenlerin çizgi, tablo, nokta veya şekillerle ifade edilmesine "grafik" adı verilir. Grafik türleri olarak; **sütun, histogram, çizgi ve daireyi** işleyeceğiz.

1) Sütun Grafiği:

Belirli bir zaman aralığında bazı veri gruplarının gelişimini veya veri gruplarını karşılaştırmak amacıyla kullanılan grafik türüdür. Eldeki veriler sütunlar veya çubuklar ile gösterilir. Sütun grafiği yatay veya dikey ekseninde de çubuklar ile gösterilebilir.

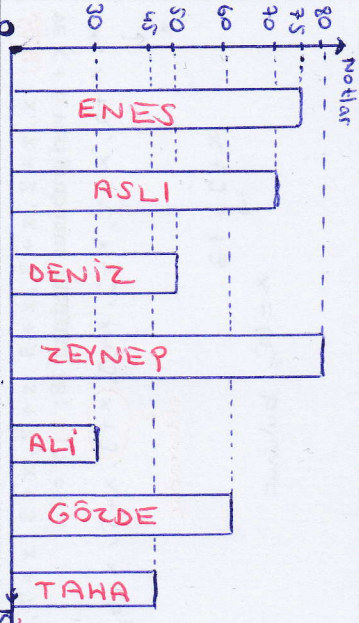


örnek grafik gösterimidir.

~ 06 - 29 ~

Örnek: Alttağı tabloda bazı öğrencilerin bir dersten aldıkları notlar verilmiştir. Tabloya uygun bir sütun grafiği oluşturunuz.

Kişiler	Enes	Aslı	Deniz	Zeynep	Ali	Gözde	Taha
Notlar	75	70	50	80	30	60	45

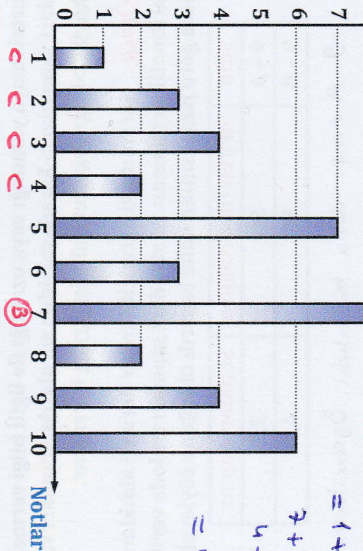


~ 06 - 30 ~

Soru:

Alttağı grafik bir sınıftaki öğrencilerin fizik dersinden aldığı notları göstermektedir. Grafiğe göre;

A) Sınıf mevcudu kaçtır?



$$= 1 + 3 + 4 + 2 + 3 + 4 + 7 + 2 + 4 + 5 = 40$$

bulunur.

8 kişi almıştır.

B) 7 notunu alanlar sınıfın yüzde kaçını oluşturur?

$$\text{Sınıfın } \%100'ü = 40 \text{ kişidir}$$

$$\%x \times 40 = 8 \text{ kişidir}$$

$$\frac{40}{40} \times x = \frac{8}{40} \times 100$$

$$x = 20$$

$$\text{Sınıfın } \%20'si \text{ almıştır.}$$

C) Geçer not 5 ise sınıfın yüzde kaçını almıştır?

$$1 \text{ Alan: } 1$$

$$2 \text{ Alan: } 3$$

$$3 \text{ Alan: } 4$$

$$4 \text{ Alan: } 2$$

$$\frac{40}{40} \times y = \frac{100 \times 10}{40} = 25$$

$$\%25'i \text{ almıştır.}$$

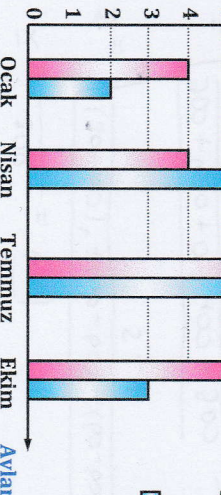
~ 06 - 32 ~

Soru: Altta bir şirketin 2015 ve 2016 yıllarındaki bazı aylardaki satış miktarlarının karşılaştırılmasını gösteren bir grafik verilmiştir.

Adet (Bin)

2015 yılı

2016 yılı



~ 06 - 33 ~

A) Satış rakamları arasındaki farkın en çok olduğu ay hangisidir?

$$\text{Ocak ve Ekim } 4 - 2 = 2$$

$$5 - 3 = 2$$

$$yılardır.$$

B) Yıl bazında toplam satış miktarlarını bularak, hangi yıl diğerinden adet olarak kaç bin adet fazla satış yapılmıştır?

$$2015 \rightarrow 4 + 4 + 7 + 5 = 20 \text{ (bin)}$$

$$2016 \rightarrow 2 + 5 + 6 + 3 = 16 \text{ (bin)}$$

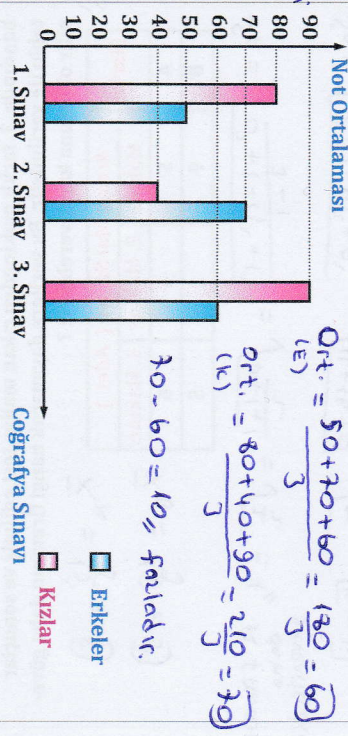
$$2015 \text{ yılında diğerden } 20 - 16 = 4 \text{ bin, (bin) daha fazla satış yapılmıştır.}$$

$$2015 \rightarrow \text{ort.} = \frac{20}{4} = 5 \text{ (bin)}$$

$$2016 \rightarrow \text{ort.} = \frac{16}{4} = 4 \text{ (bin)}$$

~ 06 - 34 ~

Soru: Alttağı grafik, bir sınıftaki öğrencilerin coğrafya dersi ilk üç sınavındaki not ortalamalarını göstermektedir. Tabloya göre kızların puan ortalaması erkeklerin puan ortalamasından kaç fazladır?



$$\text{Ort.} = \frac{50 + 70 + 60}{3} = \frac{180}{3} = 60$$

$$\text{Ort.} = \frac{80 + 40 + 90}{3} = \frac{210}{3} = 70$$

$$70 - 60 = 10 \text{, fazladır.}$$

~ 06 - 35 ~

Soru: Alttağı grafik yıl boyunca otellerin elde ettikleri karları göstermektedir. Grafikteki verilerin oluşturduğu grubun merkezi yayılım ölçülerini bulunuz.

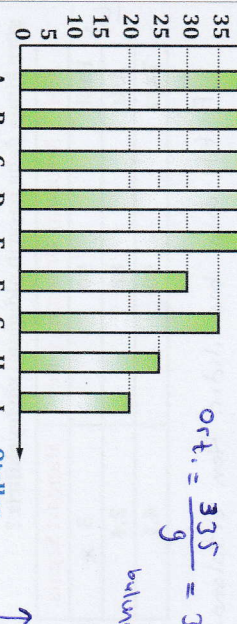
Yıllık Kar (x 1000 TL)

$$\text{Ortanca} = 40$$

$$\text{Mod} = 40 \text{, ve } 50 \text{, 'dır.}$$

$$\text{Ort.} = \frac{335}{9} = 37,2$$

bulunur.



Sıralama: 20, 25, 30, 35, 40, 40, 45, 50, 50

~ 06 - 36 ~