

1. Tarımda verimin artmasında aşağıdakilerden hangisinin doğrudan etkisi olduğu söylenemez?

A) Gübreleme B) Tohum ıslahı
C) Pazarlama D) Sulama

2.

- | | |
|-------------------------------|--|
| I. Tarım Kredi Kooperatifleri | a) Verdiği kredilerle üreticileri destekler |
| II. Ziraat Bankası | b) Kurduğu bent, baraj ve sulama sistemleriyle tarımın sulama ihtiyacını karşılar. |
| III. Toprak Mahsulleri Ofisi | c) Üreticilerin ürünlerini değerlendirmek amacıyla destekleme yapar. |
| IV. Devlet Su İşleri | d) Tahıl ürünlerinin alım ve satışını yapar. |

Ekonomik faaliyetlere destek veren kurum ve kuruluşlar ile bunların çalışma alanlarının doğru eşleştirilmesi hangi seçekteki gibidir?

- A) 1 - a / 2 - c / 3 - b / 4 - d
B) 1 - c / 2 - a / 3 - d / 4 - b
C) 1 - b / 2 - c / 3 - a / 4 - d
D) 1 - d / 2 - a / 3 - b / 4 - c

3. Güneydoğu Anadolu Projesi (GAP) tamamlandı-ğında bazı ürünlerin üretim miktarlarında büyük artışlar beklenmektedir.

Aşağıdakilerden hangisi bu ürünler arasında gösterilemez?

- A) Mısır B) Ayçiçeği
C) Pirinç D) Tütün

4. I. İhracat gelirlerimizin büyük bir bölümünün tarım ürünlerinden sağlanması
II. Endüstri kuruluşlarımızın büyük bir bölümünün hammaddesini tarımın oluşturması
III. Tarım ürünlerinin çeşitli olması
IV. Tarım ürünlerinin olgunlaşma sürecinin bölge-ler arasında farklılık göstermesi

Yukarıda verilenlerden hangisi ya da hangileri tarımın ekonomimizdeki yerini ve önemini göstermektedir?

- A) Yalnız I B) Yalnız II
C) I ve II D) II ve IV

5.

BÖLGE

TARIM ÜRÜNÜ

- | | |
|-------------------------|-------------|
| I. Ege Bölgesi | a. Ayçiçeği |
| II. Marmara Bölgesi | b. İncir |
| III. İç Anadolu Bölgesi | c. Kayısı |
| IV. Güneydoğu And.Bl. | d. Buğday |

Yukarıda bölgelerimizden bazıları ile birkaç tarım ürünü verilmiştir.

Bunlardan ilgili olanların doğru eşleştirilmesi hangi seçenekteki gibidir?

- A) I - b / II - a / III - d / IV - c
B) I - a / II - b / III - c / IV - d
C) I - d / II - c / III - a / IV - b
D) I - c / II - a / III - b / IV - d

6. Aşağıdaki ürünlerden hangisinin Dünya tica-retindeki yeri diğerlerine göre daha önemsizdir?

- A) Silah B) Petrol
C) Buğday D) Pirinç

7. Birçok bilgisayar sisteminin birbirine bağlı olduğu dünya çapında yaygın olan ve sürekli büyüyen iletişim ağına denir.

Yukarıdaki cümlede boş olan yere aşağıdaki-lerden hangisi gelmelidir?

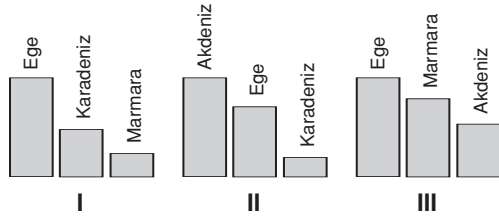
- A) Telekomünikasyon B) İnternet
C) Uydu D) Sat I

8. Ülkemiz, bor mineralleri rezervleri açısından Dünya'nın en zengin ülkesi olmasına rağmen, bu maddeden istenilen ölçüde yararlanamamakta, ekonomiye gerekli katkı sağlanamamaktadır.

Ülkemizdeki bor minerallerinden istenilen gelir sağlanamamasının en önemli nedeni aşağıdakilerden hangisidir?

- A) Kullanım alanının sınırlı olması
- B) Maden rezervlerinin sınırlı olması
- C) İşletilmesi için gerekli olan teknolojinin gelişmemiş olması
- D) İhraç olanaklarının sınırlı olması

9.



Yukarıda üç ürünün bölgelere dağılışı verilmiştir.

Bu ürünler sırasıyla hangileridir?

- | I | II | III |
|-----------|--------------|--------|
| A) Tütün | Turunçgil | Susam |
| B) İncir | Pamuk | Üzüm |
| C) Pirinç | Şekerpancarı | Zeytin |
| D) Tütün | Turunçgil | Zeytin |

10.



Yukarıda bazı maden yataklarımız gösterilmiştir.

Aşağıdaki seçeneklerden hangisinde verilen maden yatağı ile çıkarılan maden yanlış eşleştirilmiştir?

- A) 1 - Krom
- B) 2 - Demir
- C) 3 - Lületaşı
- D) 4 - Mermer

11. Erozyon, toprağın su veya rüzgârın etkisiyle aşınıp taşınmasıdır. Ülkemizin topraklarının sürekli erozyona uğraması ilerde çölleşme tehlikesiyle karşı karşıya kalınmasına neden olacaktır. Ülkemiz için ciddi bir tehlike olan erozyonun önlenmesinde ülkenin her bireyine görevler düşmektedir.

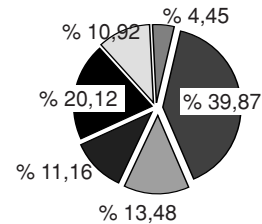
Aşağıda verilenlerden hangisi erozyonu önleme yöntemleri arasında yer almaz?

- A) Bitki örtüsü tahribatının önlenmesi
- B) Boş arazilerin ağaçlandırılması
- C) Tarlaların nadasa bırakılması
- D) Yamaçlarda tarlaların eğimin ters yönünde sürülmesi

12. Aşağıdakilerden hangisi nitelikli eleman yetiştirmenin ülke ekonomisine sağladığı yararlarından biri değildir?

- A) İşsizlikteki artış
- B) Enerji ve iş gücünden tasarruf
- C) Malzeme ve emekten daha fazla yararlanma
- D) Daha üretken bir sanayi

13.

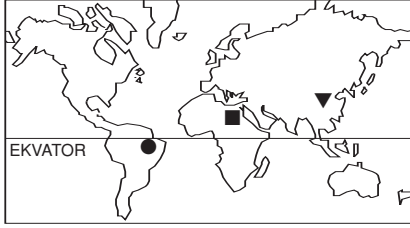


Yukarıdaki grafikte Türkiye'de üretilen enerji kaynakları verilmiştir. Bunlar, taşkömürü, linyit, hidro elektrik, odun, petrol ve diğerleridir.

% 39 luk pay diğer enerji kaynaklarına ayrıldığına göre, % 20 lik pay hangi enerji kaynağına aittir?

- A) Taşkömürü
- B) Petrol
- C) Linyit
- D) Odun

14. Aşağıdaki haritada ■, ▼, ● işaretleri ile belirtilen üç ayrı ürünün Dünya'daki en önemli yetişme alanları gösterilmiştir.



Bu üç ürün, aşağıdakilerin hangisinde doğru olarak verilmiştir?

■	▼	●
A) Buğday	Üzüm	Elma
B) Muz	İncir	Tütün
C) Mercimek	Şekerpancarı	Ayçiçeği
D) Pamuk	Pirinç	Kauçuk

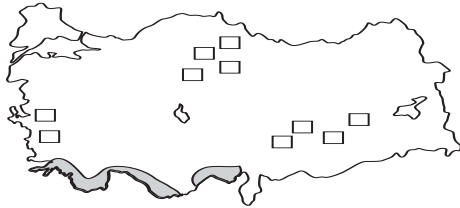
15. Göktürkler'in;

- "Türk" adını devletlerine isim olarak vermeleri
- Kendilerine özgü bir alfabe kullanmaları
- Orta Asya'da bir devlet kurmaları
- Devleti yönetme yetkisinin Tanrı tarafından verildiğine inanmaları

gibi özelliklerinden hangisi ya da hangileri Göktürklerde milliyetçiliğin geliştiğini gösterir?

- | | |
|-------------|---------------|
| A) Yalnız I | B) Yalnız III |
| C) I ve II | D) III ve IV |

- 16.



Haritada ■ ve □ işaretleri ile gösterilen ürün ikilisi aşağıdakilerden hangisidir?

- A) Turunçgil – Tütün
B) Üzüm – Mercimek
C) Pamuk – Tütün
D) İncir – Pamuk

17. Enerji kaynağı Üretildiği yer
- | | |
|----------------|--------------|
| I. Taşkömürü | a. Denizli |
| II. Petrol | b. Hamitabat |
| III. Jeotermal | c. Raman |
| IV. Doğal gaz | d. Zonguldak |

Yukarıda bazı enerji kaynakları ve bunların üretildiği yerler verilmiştir.

Bunların doğru eşleştirilmesi hangi seçenek-teki gibidir?

- A) I - d / II - b / III - a / IV - c
B) I - a / II - b / III - c / IV - d
C) I - c / II - a / III - b / IV - d
D) I - d / II - c / III - a / IV - b

1.C	5.A	9.B	13.C	17.D
2.B	6.C	10.C	14.D	
3.D	7.B	11.C	15.C	
4.C	8.C	12.A	16.A	