


Sınıfı	10 / C		ÇARŞAMBA ANADOLU İMAM HATİP LİSESİ 2017-2018 ÖĞRETİM YILI 10. SINIFLAR MATEMATİK DERSİ 2. DÖNEM 7. QUIZ	Puan
Adı Soyadı				
No				
Tarih				

II. DERECE DEN FONKSİYONLAR

SORU	1	2	3	4	5	6	7	8	9	10
PUAN										

Soru 1- (10 puan)

$y = -3x^2$ fonksiyonunun grafiğini çiziniz.

Soru 3- (10 puan)

$y = x^2 - 4x - 5$ fonksiyonunun grafiğini çiziniz.

Soru 2- (10 puan)

$f(x) = 3x^2 - 2mx + 1$ fonksiyonunun grafiği
A(-1, 3) noktasından geçiyorsa m kaçtır?

$$-\frac{1}{2}$$

Soru 4- (10 puan)

$y = (2m - 1)x^2 - x + 2$ parabolünün kolları aşağı
doğru ise m nin değer aralığını bulunuz.

$$\left(-\infty, \frac{1}{2}\right)$$

Soru 5- (10 puan)

$y = 2x^2 - 4x + m - 2$ parabolü x eksenine teğet ise m kaçtır?

4

Soru 8- (10 puan)

$y = 2x^2 - (m + 1)x - 3$ parabolünün simetri eksenini $x = 3$ doğrusu ise m kaçtır?

11

Soru 6- (10 puan)

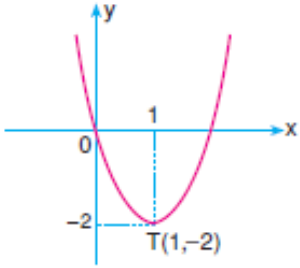
$y = 2x^2 - 8x + 1$ fonksiyonunun en küçük değeri kaçtır?

-7

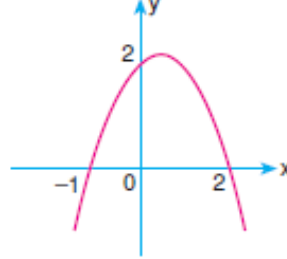
Soru 9- (10 puan)

$y = -x^2 + 2x - 3$ fonksiyonunun en büyük değeri kaçtır?

-2

Soru 7- (10 puan)

$$y = 2(x - 1)^2 - 2$$

Soru 10- (10 puan)

$$y = (2 - x)(x + 1)$$