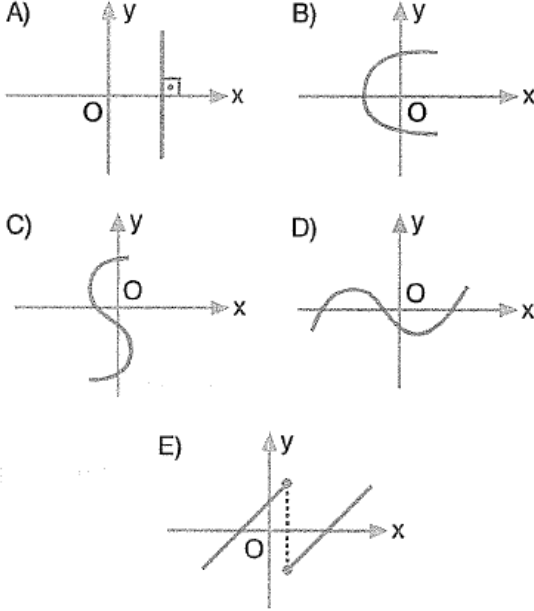


FONKSİYON

1.

Aşağıda grafikleri çizilen β bağıntılarından hangisi $\mathcal{R} \rightarrow \mathcal{R}$ bir fonksiyondur?



2.

$f(x)$ doğrusal fonksiyondur.

$$f(2)=10$$

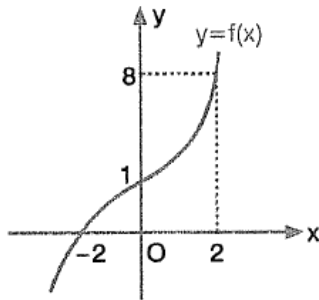
$$f(5)=19$$

olduğuna göre, $f(3)$ kaçtır?

- A) 12 B) 13 C) 14 D) 15 E) 17

3.

Aşağıda $y=f(x)$ fonksiyonunun grafiği çizilmiştir.

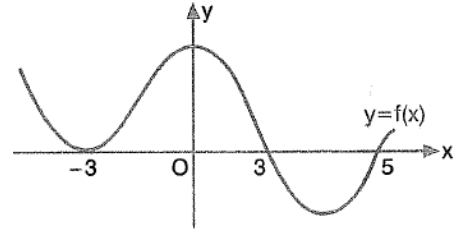


Buna göre, $f(0)+f(2)+f(-2)$ ifadesinin değeri kaçtır?

- A) 7 B) 8 C) 9 D) 10 E) 11

4.

Aşağıda $y=f(x)$ fonksiyonunun grafiği çizilmiştir.



$f(a-2)=0$ olduğuna göre, a nın alabileceği farklı değerler toplamı kaçtır?

- A) 7 B) 9 C) 10 D) 11 E) 12

5.

$$f(x) = \begin{cases} 3x-2, & x < -3 \\ x^2-1, & -3 \leq x < 3 \\ x+2, & x \geq 3 \end{cases}$$

olduğuna göre, $\frac{f(-4)+f(0)}{f(3)}$ ifadesinin değeri kaçtır?

- A) 3 B) 1 C) 0 D) -2 E) -3

6.

$$f(x)=2^{x-1}$$

olduğuna göre, $f(x+2)$ nin $f(x)$ cinsinden eşiti aşağıdakilerden hangisidir?

- A) $2.f(x)$ B) $[f(x)]^2$ C) $8.f(x)$
D) $4.f(x)$ E) $4.[f(x)]^2$

7.

$f(x)$ birim fonksiyondur.

$$f(x)=(m-3)x+2n+m+6$$

olduğuna göre, $m+n$ toplamı kaçtır?

- A) 4 B) 2 C) 1 D) -1 E) -2