

ORGENERAL HALİL SÖZER ORTAOKULU
8.SINIF 1.DÖNEM 1.MATEMATİK YAZILI SORULARI

ADI SOYADI :
SINIF :
NO :

- 1)  Yandaki şekilde **bir bölümü** verilmiş olan kitaplıktaki her kitap 512 sayfadan oluşmakta her rafta ise 32 kitap bulunmaktadır.

Bu kitaplıkta toplam 8 raf olduğuna göre kitaplıktaki kitapların toplam sayfa sayısı kaçtır?

- A) 2^9 B) 2^{14} C) 2^{16} D) 2^{17}

- 2) $(0,3)^4$ sayısı için hangisi doğrudur?

- A) $\frac{3}{10} \cdot \frac{3}{10} \cdot \frac{3}{10} \cdot \frac{3}{10}$ B) $\frac{10}{3} \cdot \frac{10}{3} \cdot \frac{10}{3} \cdot \frac{10}{3}$
C) $\frac{1000}{81}$ D) $\frac{27}{10000}$

- 3) $\frac{3^2 \cdot 3^3}{2^5 \cdot 3^{-1}}$ işleminin sonucu aşağıdakilerden hangisidir?

- A) $\frac{27}{4}$ B) $\frac{16}{9}$ C) $\frac{4}{27}$ D) $\frac{27}{16}$

- 4) $-\frac{1}{512}$ sayısının üslü gösterimi hangisidir?

- A) -2^{-9} B) 2^{-9} C) -2^{-8} D) -2^{-7}

- 5) 6^{-4} sayısı 6^{-6} sayısının kaç katıdır?

- A) 6^{-2} B) 6^{-1} C) 6^1 D) 6^2

- 6) $(-2015)^0 + (-2015)^0 + 1^{1453} + (-1)^{-1453}$ işleminin sonucu aşağıdakilerden hangisidir?

- A) -2 B) -1 C) 0 D) 1

- 7) Elinizdeki yazılı kağıdı yaklaşık olarak 0,00498kg ağırlığındadır. Yazılı kâğıdının kg olarak bilimsel gösterimi aşağıdakilerden hangisidir?

- A) $4,98 \cdot 10^{-3}$ B) $4,98 \cdot 10^{-4}$ C) $49,8 \cdot 10^{-3}$ D) $498 \cdot 10^{-5}$

- 8) Bir karıncanın ağırlığı yaklaşık olarak 0,0015 gr dır. Bu karınca kolonisinde yaşayan karıncalar ağırlıklarının 50 katı kadar yükü taşıyabilmektedir. Bir karıncanın taşıyabileceği yük miktarının gr türünden bilimsel gösterimi nedir?



- A) $75 \cdot 10^{-6}$ B) $7,5 \cdot 10^{-3}$ C) $7,5 \cdot 10^{-2}$ D) $1,5 \cdot 10^{-3}$

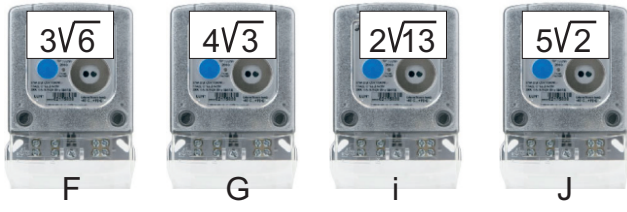
- 9) $\left(\frac{-1}{3}\right)^{-6}$ işleminin sonucu aşağıdakilerden hangisidir?

- A) 243 B) 729 C) -729 D) 3^{-6}

- 10) $5^a \cdot 25^4 = 125$ Eşitliğine göre a sayısı kaçtır?

- A) -5 B) -3 C) 3 D) 5

11)



Bir okulda bulunan 4 sınıfın tükettikleri elektrik miktarlarına ait elektrik sayaçları verilmiştir. Bu sınıfların kullandıkları elektrik miktarları için aşağıdakilerden hangisi doğrudur?

- A) $F > G > İ > J$ B) $F > İ > G > J$
 C) $İ > J > G > F$ D) $F > İ > J > G$

12) $\sqrt{169-25} - \sqrt{16+9}$

işleminin sonucu aşağıdakilerden hangisidir?

- A) -1 B) 1 C) 7 D) 17

13) Alanı 60 m^2 olan kare şeklindeki bir bahçenin çevresine 2 sıra tel çekilecektir. Bu bahçe için kullanılacak tel miktarı aşağıdakilerden hangisidir?

- A) $16\sqrt{15}$ B) $8\sqrt{15}$ C) $4\sqrt{15}$ D) $2\sqrt{15}$

14) $\sqrt{343}$ sayısının en yakın olduğu iki tamsayının toplamı kaçtır?

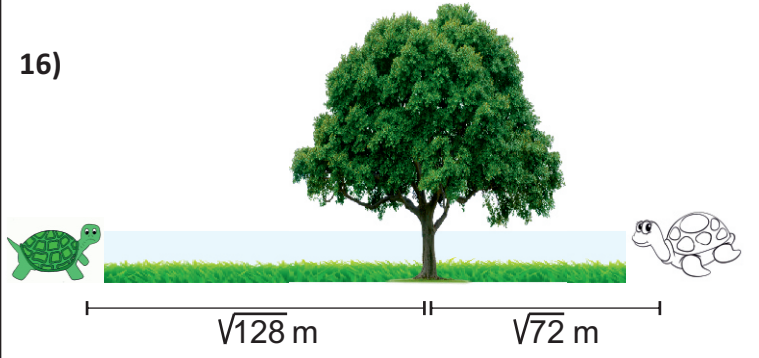
- A) 31 B) 33 C) 35 D) 37

15) $\sqrt{0,000324} + \sqrt{0,0081}$

işleminin sonucu aşağıdakilerden hangisidir?

- A) 0,027 B) 0,237 C) 0,108 D) 0,18

16)



Şekilde kaplumbağaların ağaca olan uzaklıkları verilmiştir. Bu kaplumbağalar ağaca doğru $\sqrt{50}$ 'şer metre yürürlerse aralarında kaç metre yol kalmış olur?

- A) $\sqrt{150}$ B) $9\sqrt{2}$ C) $4\sqrt{2}$ D) $3\sqrt{2}$

17) $12\sqrt{2}$ sayısının değeri aşağıdakilerden hangisine eşit değildir?

- A) $\sqrt{288}$ B) $3\sqrt{48}$ C) $3\sqrt{32}$ D) $4\sqrt{18}$

18) $\sqrt{48} - 2\sqrt{75} + 4\sqrt{27}$ işleminin sonucu aşağıdakilerden hangisidir?

- A) $8\sqrt{3}$ B) $6\sqrt{3}$ C) $4\sqrt{3}$ D) $3\sqrt{3}$

19) 8-J sınıfından Abdullah 185 iş günü olan öğretim yılının sadece tamkare günlerinde okula gelmeyi planlamaktadır. Buna göre yıl sonunda Abdullah kaç gün okula gelmemiş olur?

- A) 12 B) 13 C) 14 D) 15

20) $3 + \sqrt{6}$ sayısına aşağıdaki işlemlerden hangisi yapılırsa sonuç tamsayı olur?

- A) $\sqrt{6}$ ekleme
 B) 3 çıkarıp $2\sqrt{6}$ ekleme
 C) 7 çıkarıp $\sqrt{6}$ ile çarpma
 D) 4 ekleyip $\sqrt{6}$ çıkarma