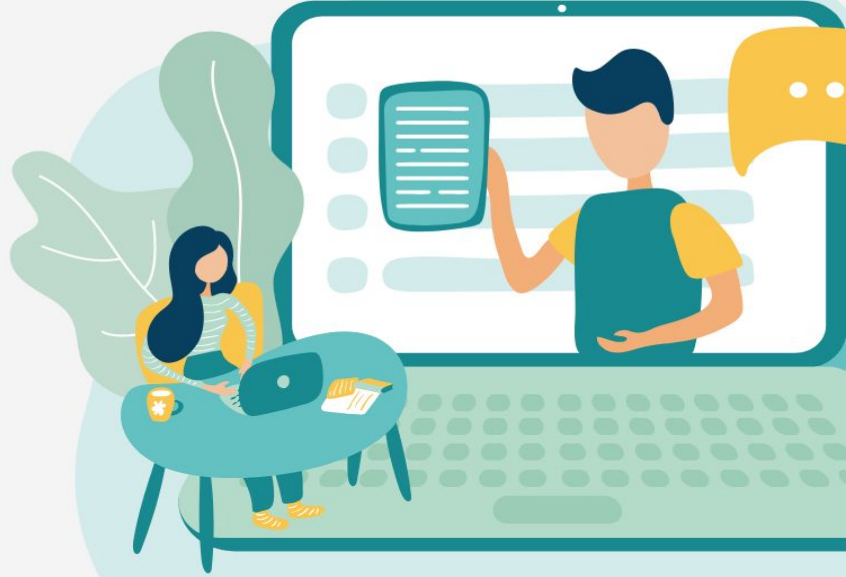


9. Sınıf

# HAFTALIK ÖDEV

17-21 MAYIS



**Siirt**  
İL MİLLÎ EĞİTİM MÜDÜRLÜĞÜ

[www.  
siirt.meb.gov.tr](http://www.siirt.meb.gov.tr)

[@siirtmem](#)

1. Ne demek istemişti? Birden konuşmanın dışına kayıverdim.

**Aşağıdakilerden hangisinde altı çizili sözcük görevce özdeş bir sözcük kullanılmıştır?**

- A) Konuşmacı sakın, kararlı, genç bir adamdı.
- B) Bize gönderilen yazıya hemen cevap verdik.
- C) Bu haftaki yazısının son bölümünde, bir fıkraya yer vermiş.
- D) Anlattığı her olayın doğru olmasına önem verirdi.
- E) Küçük kız, karın yağışını pencereden seyreliyordu.

**2. Aşağıdaki dizelerden hangisinde altı çizili bölüm zarf göreviyle kullanılmıştır?**

- A) İki yanımdan aksın bir sel gibi fenerler
- B) Alsa buz gibi taşlar alnımdaki ateşi
- C) Dalıp sokaklar kadar esrarlı uykuya
- D) Simsiyah camlarını üzerime dikeyor
- E) Sanki, beni bekleyen bir hayal görüyorum.

**3. Aşağıdaki cümlelerden hangisinde yer alan altı çizili zarf, gerektiğinde sıfat göreviyle kullanılabilir?**

- A) Sizinle akşam deniz kıyısına ineriz.
- B) Otobüsün bagajındaki eşyaları çabuk çabuk aşağı indirdi.
- C) Bu çalışmayla, bu iş bugün zor biter.
- D) Nedim Amca her zaman böyle bağırarak konuşurdu.
- E) Çocuk, elindeki şiiri bir solukta okudu.

4. I. Güneş bir çıkıyor, bir kayboluyordu.  
II. Onun nereye gideceğini bir ben bilirim.  
III. Bir gün sen de çocukluğunu özleyeceksin.  
IV. Bütün öğretmenler toplanmıştı; biri giriyor, biri çıkıyordu.

V. Bir saat bile dinlenmeden yola çıktık.

**Yukarıdaki cümlelerde "bir" sözcüğü kaç farklı sözcük türünde kullanılmıştır?**

- A) 1 B) 2 C) 3 D) 4 E) 5

5. I. Orada bekleyip durma, aşağı gel.

II. Aşağısı çok kalabalık, üstteki salona çıkalım.

III. Dün akşam, aşağı caddede yangın çıktı.

IV. Çay bardağını, balkondan aşağı düşürmüş.

V. Birkaç dakika sonra biz de aşağı ineriz.

**Numaralanmış cümlelerden hangi ikisinde "aşağı" sözcüğü zarf göreviyle kullanılmamıştır?**

- A) I. ve II. B) II. ve III. C) I. ve V.  
D) III. ve IV. E) IV. ve V.

6. (I) Tekrarlamak isterim, aslında suçlu olan benim burada. (II) Tanınmamış insan hiç değil, herkes biliyor. (III) Tabii Tunç'tan başka bazı hikâyeci adlarını da anmak isterim. (IV) Başkalarına geldiği gibi bana da birçok kitap geliyor. (V) Tunç'un yanı sıra saymak isteyeceğim başka isimlerde var.

**Yukarıdaki parçada numaralanmış cümlelerin hangisinde bir yazım yanlışı yapılmıştır?**

- A) I. B) II. C) III. D) IV. E) V.

**7. Aşağıdaki dizelerin hangisinde bir yazım yanlışı yapılmıştır?**

- A) Sorulardan önce herşey için teşekkür ederim.
- B) Katkısı ve ilgisi nedeniyle, kahve ikram edildi.
- C) Renkler boşalmıştı bayrakların üstüne.
- D) Dimdik çıkıyordu ırmaktan yukarı balıklar
- E) Yok oluş muydu hep varmak istediğim yer?

8. Yaşadığımız kimi olayları unutmak yitirmek midir ( ) kazanmak mıdır ( ) İnsan unuttur ( ) kimi zaman acılarını ( ) kimi zaman da mutluluklarını.

**Parantezle boş bırakılan yerlere, sırasıyla hangi noktalama işaretleri konulmalıdır?**

- A) (?) (?) (:) (,)  
B) (?) (.) (:) (,)  
C) (,) (?) (:) (,)  
D) (,) (?) (:) (,)  
E) (:) (?) (,) (,)

**9. Aşağıdaki atasözlerinden hangisinin sonuna ötekilerden farklı bir işaret konulmalıdır?**

- A) Ayrılm ekşidir diyen olmaz
- B) Azı bilmeyen çoğu hiç bilmez
- C) Azıcık aşım, kaygısız başım
- D) Ayağını yorganına göre uzat
- E) At binenin, kılıç kuşananın

**10. Aşağıdaki dizelerin hangisinde “bir şeyin ne olduğunun sonradan öğrenildiği” anlamı vurgulanmıştır?**

- A) Bir ses, bir çizgi, bir şiir, bir büyük aşk  
Bunlarmış ölümsüzlüğün esrarı meğer!
- B) Her şey seni yansıtır gören gözler için  
İdraklere sığmıyor zamanın, devrin
- C) Kârün gibi zengin olsa yetmez kimine  
Kaybeder asıl huzuru çaresiz insan
- D) Yol yok, kılavuz yok, hani bir kalbe bakan  
Göz görmüyor etrafı, karanlık sarmış
- E) Bir şey yapabildinse şu dünyada eğer  
İnsanlık unutmaz seni küçük de olsa eserin.

**11. (I) Beş yıl önce İzmit-İstanbul tren yolu üzerinde bir sarmaşık görmüştüm. (II) Bir fabrika bacasına sarılan bir sarmaşık. (III) Kırmızı tuğladan fabrika bacasını zamanla yemyeşil bir sarmaşık yukarı kadar sarmıştı. (IV) Doğanın endüstriye karşı zaferi gibi aldım o görüntüyü. (V) Zaferi demeyelim de, doğanın kendini hatırlatması diyelim. (VI) Ben de varım demesi.**

**Yukarıdaki parçada numaralanmış cümlelerin hangisinden başlayarak yazar kendi yorumunu yapmıştır?**

- A) II. B) III. C) IV. D) V. E) VI.

**12. (I) Ataç'ın yazılarını oluşturduğu tür olan eleştirel deneme, yazarın üslubu ile biçimlenir. (II) Eleştirel denemede, yazarın yarattığı üslubun büyük önemi vardır. (III) Aslında deneme, öznel olması yönüyle bir üslup ortaya koyma işidir. (IV) Nitekim eleştiriden çok deneme yazmış olan Anatole France, Andre Gide gibi yazarlar, değerlendirmelerini bu oluşturdukları üslupla yapmışlardır. (V) İzlenimci eleştirinin başarılı ustalarından olan bu iki sanatçı olaylara ve sorunlara kendilerine özgü üslupları ile yaklaşmışlardır.**

**Numaralanmış cümlelerden hangisinin atılması parçanın anlamında eksikliğe neden olmaz?**

- A) I. B) II. C) III. D) IV. E) V.

**13. Doğa değişir; toplum da, insan da değişir. Değişim evrenin temel yasasıdır. Bu yasa edebiyat ve eleştiride de yankısını bulur. Toplumsal değişince, bireylerin güzellik anlayışları, beğenileri de zamanla değişime uğrar. Bu yüzden**

**Bu sözler, aşağıdakilerden hangisi ile sürdürülmelidir?**

- A) Sanatçı, eserlerinde toplum problemlerine de yer vermelidir.
- B) Toplumsallık düşüncesi sanat eserinin tek gayesi olacaktır.
- C) Sanatçı eserini bastırmadan önce bu durumu dikkate alacaktır.
- D) Ama yazar, yazdığı eserini bastırıp yayıyorsa okurları dikkate alacaktır.
- E) Yayımlanan her eser sanatçının beklediği ilgiyi görmeyebilir.

**14. Aşağıdakilerden hangisi öz yaşam öyküsü ile hatıra türünün ortak özelliklerinden biri değildir?**

- A) Her iki yazı türünün de kaynağı kişilerin yaşamı, başından geçenlerdir.
- B) Her iki türde de anlatıcı "ben"dir, yani anlatılanlar birinci kişi ağzından anlatılır.
- C) Her iki yazı türünde de öyküleyici ve açıklayıcı bir kullanılır.
- D) Her iki yazı türü de kişisel hayatı konu alan metin türlerindendir.
- E) Her iki yazı türünde de ilahi bakış açısı kullanılır.

**15. Aşağıdakilerden hangisi biyografi türüne ait özelliklerden biri değildir?**

- A) Duygu ve çağrışıma açık bir anlatım kullanılır.
- B) Üçüncü tekil kişili anlatım vardır.
- C) Kültür tarihinde önemli bir yeri vardır.
- D) Dil ağırlıklı olarak göndergesel işlevdedir.
- E) Anlatımda nesnellik ağır basar.

**16. Aşağıdaki cümlelerin hangisinde, "için" sözcüğü cümleye amaç anlamı katmıştır?**

- A) O sadece gece vardı, gerçek gecedir onun için.
- B) Her gece hikâyelerini anlatmak için gemilerini beklerler.
- C) Deniz feneri okyanus için vazgeçilmez bir sevgili.
- D) Desem ki sen benim için hava kadar lazımsın.
- E) O ev, okuluna yakın olduğu için oğlum orada kalıyor.

**17. Aşağıdaki cümlelerin hangisinde hem edat hem de bağlaç kullanılmıştır?**

- A) Aldatıldıklarını değil yalnızca hakarete uğradıklarını düşünürler.
- B) Kimi işlerimin yükünü ona aktarmaya başlamıştım bile.
- C) Tüm yüzü kızarmıştı, mezar ötesinden gelen bir sesle fısıldadı.
- D) Yaşamımın sakın akışına da alıştım artık.
- E) Kitabımı aldım ve bir çocuk gibi sevinerek masama yerleştirdim.

**18. Aşağıdaki cümlelerden hangisinde soru anlamı zamirle sağlanmıştır?**

- A) Geçen haftaki yarışmada siz kaçınıcı oldunuz?
- B) İlker'in nereye gittiğini biliyor musunuz?
- C) Burada ne tür yemekler bulunur?
- D) Ankara'ya gidince Sezgin Bey'i nasıl bulacaksınız?
- E) Dün kaç kişi, sizinle maça gitti?

**19. Aşağıdaki cümlelerden hangisinde kişi zamiri, soru zamiri ve belgisiz zamir bir arada kullanılmıştır?**

- A) Onun ne tür bir roman aradığını doğrusu kimse bilmiyordu.
- B) Kitaplardan hangisini bize vereceğini ne ona, ne de bir başkasına söylemiş.
- C) Bugüne kadar hiçbirimiz onun bir eşyasını başkasına verdiğini görmedik.
- D) Şunu bir de bana anlatırsanız cevapsız soruların birkaçının cevabını bulabiliriz.
- E) Burada bekleyenlerin kaçı sizi daha önceden tanıyor.

**20. Aşağıdaki cümlelerden hangisinde "o" sözcüğü kişi zamiri göreviyle kullanılmıştır?**

- A) O, senin düzeyine uygun değil; sen bunu çöz.
- B) Sana o çocukla görüşmemeni söylemiştim.
- C) Lise yıllarında o, benden biraz daha uzundu.
- D) Onu, okuduktan sonra bir arkadaşına ver.
- E) Onu buraya kimin attığım kimse görmemiş.

1.

Bir otomobil 120 km/sa hızla 6 saatte aldığı yolu 90 km/sa hızla kaç saatte alır?

- A) 6      B) 7      C) 8      D) 9      E) 10

2.

A şehrinden B şehrine 10 saatte giden bir araç, geri dönerken hızını 30 km/sa artırarak 7 saatte A şehrine varmıştır. Buna göre A şehri ile B şehri arasındaki mesafe kaç km dir?

- A) 600      B) 700      C) 750      D) 800      E) 850

3.

A şehrinden aynı anda yola çıkan 2 aracın hızları 80 km/sa ve 50 km/sa olup B şehrine varacaklardır. Hızlı olan araç B şehrine 6 saat önce vardı. Buna göre A şehri ile B şehri arasındaki uzaklık kaç km dir?

- A) 600      B) 700      C) 800      D) 900      E) 1000

4.

Bir araç iki şehir arasında yol gidip gelmiştir. Giderken 72 km/sa hız kullanan bu araç hiç beklemeden dönüş yapmıştır. Dönerken kullanılan hız 60 km/sa olup toplam yolculuk 11 saat sürmüştür. Buna göre iki şehir arasındaki mesafe kaç km dir?

- A) 200      B) 220      C) 250      D) 300      E) 360

5.

Bir araç 300 km lik bir yolun bir kısmını 50 km/sa hızla, bir kısmını ise 30 km/sa hızla gidip; bu yolculuğu 8 saatte tamamlıyor. Buna göre bu araç 50 km/sa hızla kaç km yol gitmiştir?

- A) 100      B) 120      C) 140      D) 150      E) 180

6.

Hızları 90 km/sa ve 60 km/sa olan iki araç 450 km lik bir yolu alacaklardır. Hızlı olan araç yolu bitirdiğinde yavaş olan aracın daha kaç km yolu vardır?

- A) 150      B) 200      C) 250      D) 300      E) 350

7.

Ali ile Ayşe'nin bugünkü yaşları toplamı 60'tır. Ali, Ayşe'nin yaşında iken Ayşe'nin doğmasına 6 yıl vardı.

**Buna göre Ali'nin bugünkü yaşı kaçtır?**

- A) 18      B) 22      C) 28      D) 36      E) 42

8.

Bir annenin yaşı iki kızının yaşları toplamından 4 fazladır.

**Kaç yıl sonra annenin yaşı kızlarının yaşları toplamından 6 yaş eksik olur?**

- A) 2      B) 5      C) 7      D) 10      E) 13



9.

Bir babanın bugünkü yaşı kızının bugünkü yaşının 3 katına eşittir. 6 yıl sonra babanın yaşının kızının yaşına oranı  $\frac{5}{2}$ 'ye eşit olacaktır.

**Buna göre babanın bugünkü yaşı kaçtır?**

- A) 66      B) 63      C) 60      D) 57      E) 54

10.

Elif, Ece ve Yiğit'in yaşları toplamı 48'dir. Ece, Elif'in bugünkü yaşıdayken Yiğit'in yaşı Ece'nin bugünkü yaşının 2 katına eşitti.

**Buna göre Ece'nin bugünkü yaşı kaçtır?**

- A) 6      B) 12      C) 18      D) 24      E) 30

11.

2012 yılında Çetin'e yaşı sorulduğunda doğum tarihinin rakamları toplamının 2 katının 1 eksiği olduğunu söylüyor.

**Buna göre Çetin'in doğum tarihi aşağıdakilerden hangisi olabilir?**

- A) 1990      B) 1983      C) 1980  
D) 1973      E) 1970

12.

Bilge, Eymen ve Ebru'nun yaşları ile ilgili aşağıdakiler bilinmektedir.

- Bilge 4 yıl sonra Eymen 8 yıl önce doğmuş olsaydı yaşları eşit olacaktı.
- Ebru'nun bugünkü yaşı Eymen'in bugünkü yaşının 2 katıdır.
- Bilge Ebru'nun bugünkü yaşına geldiğinde Ebru 48 yaşında olacaktır.

**Buna göre Bilge'nin bugünkü yaşı kaçtır?**

- A) 32      B) 33      C) 34      D) 35      E) 36

13.

Aynı nitelikteki 7 işçi günde 2 saat çalışarak 10 günde 420 birimlik bir işi bitirebildiklerine göre, aynı işçilerden üçü günde 4 saat çalışarak 5 günde kaç birimlik bir işi bitirebilirler?

- A) 140      B) 180      C) 190      D) 200      E) 210

14.

Bir usta 3 günde 5 metrekare, çıracı 5 günde 3 metrekare halı dokuyabilmektedir.

**Buna göre ikisi birlikte 68 metrekarelik bir halıyı kaç günde dokuyabilirler?**

- A) 15      B) 20      C) 25      D) 30      E) 35

15.

Altay bir işi tek başına 12 saatte, Alya aynı işi tek başına 18 saatte bitirebilmektedir.

**İkisi birlikte 6 saat çalıştıktan sonra Altay işi bırakırsa Alya kalan işi tek başına kaç saatte bitirir?**

- A) 1      B) 2      C) 3      D) 4      E) 6

16.

Bir kırtasiyede A ve B marka iki adet fotokopi makinesi bulunmaktadır. Bu makinelerin fotokopi çekme kapasiteleriyle ilgili aşağıdaki bilgiler verilmiştir.

- B marka makinenin bir dakikada çektiği fotokopi sayısı A marka makinenin bir dakikada çektiğinden % 60 daha fazladır.
- B marka makinenin bir adet fotokopi çekiminde tükettiği toner miktarı A marka makinenin bir adet fotokopi çekiminde tükettiği toner miktarından % 25 daha fazladır.

**Her iki makineye de özdeş tonerler takılıp makineler ile aralıksız fotokopi çekildiğinde B makinesinin toneri bittiğinde A makinesinin tonerinin yüzde kaçını bitmiş olur?**

- A) 80      B) 70      C) 50      D) 25      E) 20

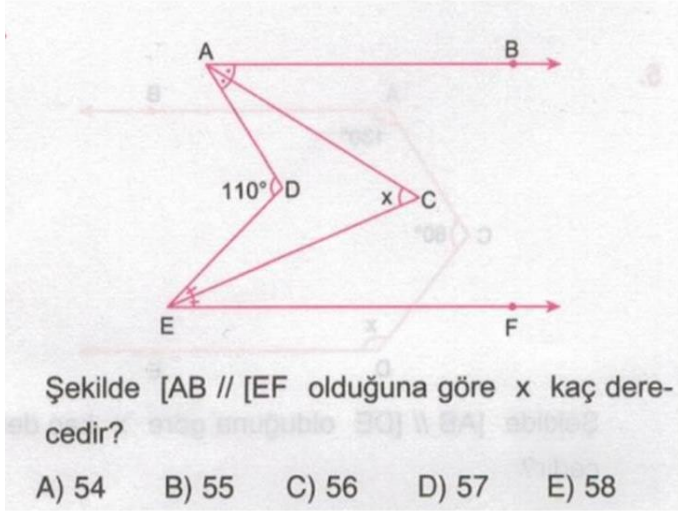
17.

Aynı nitelikte 4 işçi birlikte çalışarak 56 parça işi 7 günde yapabiliyor.

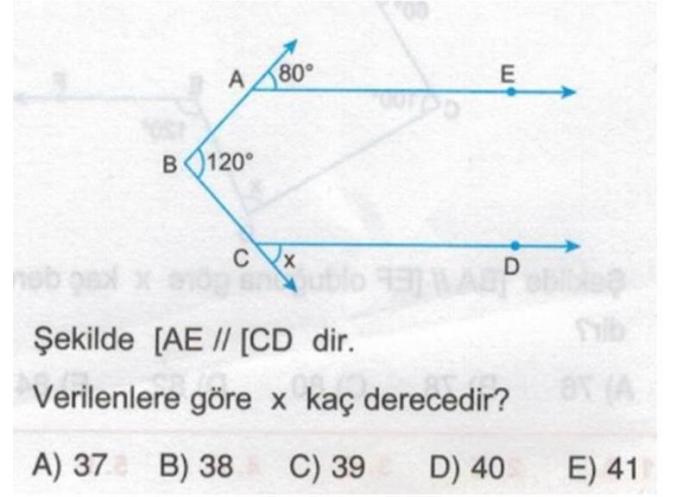
**Bu işçilerden 3'ü birlikte çalışarak 30 parça işi kaç günde yaparlar?**

- A) 7      B) 6      C) 5      D) 4      E) 3

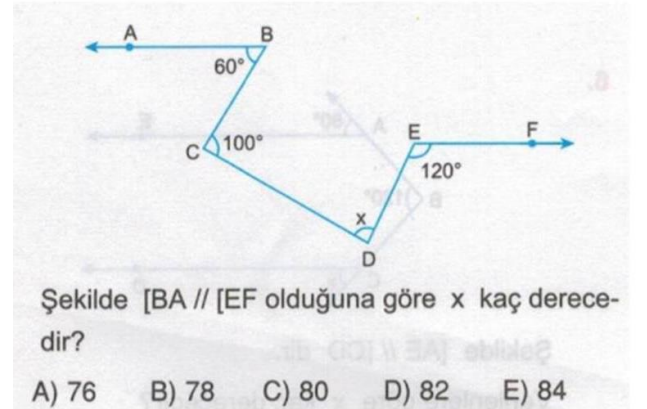
18.



19.



20.



**1-Aşağıdakilerden hangisi tarihin konusu arasında yer almaz?**

- A) Dünyanın oluşumu
- B) Orta Asya Türk Tarihi
- C) Yazının icadı
- D) Malazgirt Savaşı
- E) İslamiyet'in doğuşu

**2-Türklerin İslamiyet'i kabul ettikten sonra kullandığı takvimdir. • Ay yılı esaslıdır. • Hz Muhammed'in 622 yılında Medine'ye hicreti takvim başlangıcı olarak alınmıştır. Yukarıda özellikleri verilen takvim aşağıdakilerden hangisidir?**

- A) Miladi takvim
- B) 12 Hayvanlı takvim
- C) Rumi takvim
- D) Celali takvim
- E) Hicri takvim

**3-Aşağıdakilerden hangisi sözlü kaynaklar arasında gösterilemez?**

- A) Fermanlar
- B) Mitler
- C) Efsaneler
- D) Destanlar
- E) Hikâyeler

**4.“Sultan” unvanını kullanan ilk Türk Hükümdarı aşağıdakilerden hangisidir?**

- A) Selahaddin Eyyübi
- B) Gazneli Mahmut
- C) Fatih Sultan Mehmet
- D) Mete Han
- E) Yusuf Kadir Han

**5-İlk Türk devletlerinde suç işleyen bir kişi en fazla 10 gün hapis cezası alırdı.**

- Bu durumun sebebi aşağıdakilerden hangisidir?
- A) Merhametli olunması
  - B) İnsan haklarına saygı duyulması
  - C) Halkın tepki göstereceğinden endişe duyulması
  - D) Göçebe hayat yaşanması
  - E) Asker ihtiyacının olması

**6-XVIII. yüzyılda Osmanlı Devleti ile Avusturya arasında yapılan antlaşmaları ve siyasi ilişkileri araştırmak isteyen bir uzman aşağıdaki yardımcı bilim dallarından hangisinden faydalanabilir?**

- A) Antropoloji
- B) Nüvizmatik
- C) Heraldik
- D) Diplomatik
- E) Arkeoloji

**7-Aşağıdakilerden hangisi İlk Çağa ait gelişmelerden biri değildir?**

- A) Fenikelilerin koloni kurmaları
- B) Hristiyanlığın doğması
- C) Mutlak krallıkların kurulması
- D) Kadeş Antlaşması
- E) Haçlı Seferleri

**8-Tarih öncesi ve sonrası ayrımı aşağıdaki buluşlardan hangisiyle yapılmıştır?**

- A) Yazının bulunmasıyla
- B) Nom adı verilen şehir devletlerinin kuruluşuyla
- C) Paranın bulunmasıyla
- D) Ateşin keşfedilmesiyle
- E) İmparatorlukların ortaya çıkışıyla

**9- Aşağıdakilerden hangisi tarihi bir olay olarak değerlendirilebilir?**

- A) İslamiyet'in yayılması
- B) İstanbul'un fethi
- C) Anadolu'nun Türklesmesi
- D) Fransız İhtilali
- E) Kavimler Göçü



**10-**Pelin, hazırladığı proje ödevi sonrasında:  
"Yazıdan önceki dönemde insanların hayatları, doğaya karşı verdiği mücadeleleri, sosyal ilişkileri ve inançlarını öğrenebilmek için insanın bıraktığı izler göz önünde bulundurulur." değerlendirmesini yapmıştır.

**Selin'in bu değerlendirmesine göre aşağıdakilerden hangisi bahsedilen dönemi niteleyen bir buluntu olamaz?**

- A) Tablet
- B) Öğütme taşı
- C) Buğday fosili
- D) Taş balta
- E) Ok ve yay

**11- Aşağıdakilerden hangisi İlk Çağ Anadolu medeniyetlerinden biri değildir?**

- A) İyonyalılar B) Frigler C) Urartular
- D) Lidyalılar E) İbraniler

**12-Orta Asya'da kurulan ilk Müslüman- Türk devleti aşağıdakilerden hangisidir?**

- A) Büyük Selçuklu Devleti
- B) Gazneliler
- C) Karahanlılar
- D) Osmanlı Devleti
- E) Emeviler

**13-Bir toplumsal tabakalaşma olan kast sistemi aşağıdaki medeniyetlerin hangisinde ortaya çıkmıştır?**

- A) Mısır B) Babil C) Çin
- D) Hint E) Sümer

**14- Aşağıdaki medeniyetlerden hangisi kolonizasyon faaliyetlerinde bulunmamıştır?**

- A) Fenikeliler B) Asurlular C) Frigler
- D) İyonlar E) Yunanlar

**15- İlk ve Orta Çağlarda Doğu ile Batı kültürlerinin kaynaşmasında,**

I Büyük İskender'in Asya seferi  
II. Kavimler Göçü,  
III. ticaret,  
**durumlarından hangilerinin etkili olduğu söylenebilir?**

- A) Yalnız I B) Yalnız II C) I-III D) II-III E) I-II-III

**16-Toprak ve su altında kalmış tarihi kalıntıların ortaya çıkarılmasında yardımcı olan bilim dalı aşağıdakilerden hangisidir?**

- A) Nüvizmatik B) Sosyoloji C) Arkeoloji
- D) Felsefe E) Heraldik

**17-Roma'da ortaya çıkan çağdaş hukuk sistemi aşağıdaki mücadelelerden hangisinin sonucunda ortaya çıkmıştır?**

- A) Aristo – Diyojen mücadelesi
- B) Papa – Kral mücadelesi
- C) Atina – Sparta mücadelesi
- D) Patrici – Plep mücadelesi
- E) Köylüler – Köleler mücadelesi

**18-Hz. Ömer dönemine kadar halifeler bizzat davalara bakarken, Hz. Ömer bu görev için kadılar tayin etmiştir. Kadıların görev sahaları ve yetkileri ilerleyen dönemlerde giderek artmıştır. Ayrıca kadıların rahatça çalışabileceği mahkemeler kurulmuştur.**

**Buna göre aşağıdakilerden hangisi söylenemez?**

- A) Yetkiler tek elde toplanmıştır.
- B) İdare ve yargı birbirinden ayrılmıştır.
- C) Adli yapılanmaya büyük önem verilmiştir.
- D) Yargısal görevler kadıda toplanmıştır.
- E) Zamanla kadıların yükümlülükleri artmıştır.

**19- Türk toplumunun kültürlerini, gelenek, görenek, örf ve adetlerini araştırmak isteyen bir tarihçi daha çok aşağıdaki hangi yardımcı bilim dalından faydalanması beklenir?**

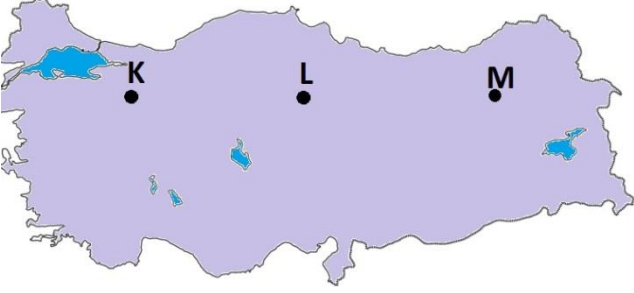
- A) Epigraf B) Etnografya C) Kronoloji  
D) Coğrafya E) Heraldik

**20-) Tarihte bilinen ilk yazılı antlaşma aşağıdakilerden hangisidir?**

- A) Sevr Ant. B)Ankara Ant. C)Lozan Ant.  
D)Sümer Ant. E) Kadeş Ant



1. Aşağıdaki haritada gösterilen K,L,M yerleşim merkezleri yaklaşık aynı enlem üzerinde yer almalarına rağmen iklim koşulları birbirinden farklıdır.



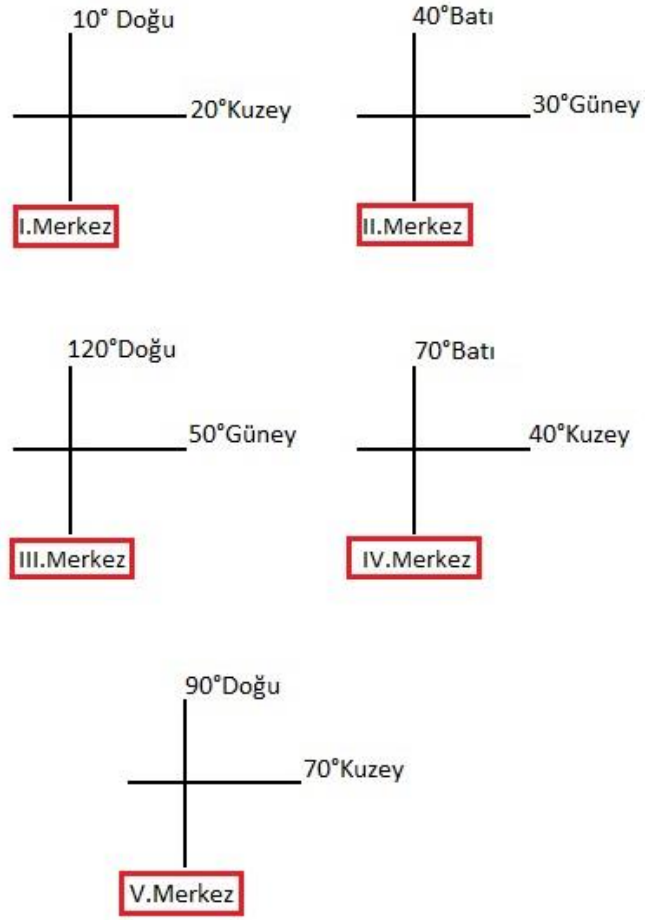
Aşağıdakilerden hangisi, bu farklılığın nedenlerinden biri değildir?

- A) Güneş ışınlarının geliş açısı
- B) Egemen rüzgar yönü
- C) Yükselti
- D) Bulutluluk
- E) Denize uzaklık

2. Aşağıdakilerden hangisi, yağışın Türkiye'deki dağılışına etki eden bir faktör değildir?

- A) Üç tarafının denizlerle çevrili olması
- B) Kuzey kesimlerinde akarsu ağının daha sık olması
- C) Ortalama yükseltinin batıdan doğuya artması
- D) Kuzey ve güneyde kıyıya paralel sıradağların bulunması
- E) Genel olarak yüksek ve engebeli bir görünüme sahip olması

3.



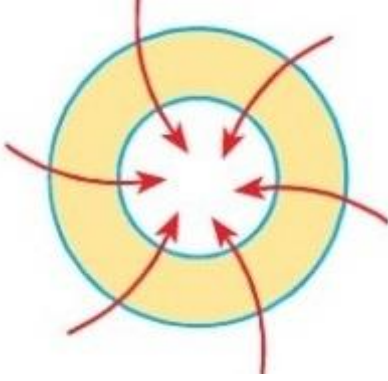
Yukarıdaki merkezlerden hangisinde aynı mesafede gidildiğinde daha çok meridyen geçilmiş olur?

- A) I. Merkez    B) II. Merkez    C) III. Merkez
- D) IV. Merkez    E) V. Merkez

4. Çizgisel hızın en fazla olduğu bir merkez için aşağıdakilerden hangisinin fazla olması beklenmez?

- A) Denizlerdeki tuzluluk oranının
- B) Güneş ışınlarının düşme açısının
- C) Cisimlerin öğle vakti gölge boyu uzunluğunun
- D) Kalıcı kar alt sınırının
- E) Yıl boyu sıcaklık ortalama değerlerinin

5.Aşağıdaki şekil,bir yerde,herhangi bir anda etkili olan basınç merkezini ve yatay yöndeki hava hareketlerini göstermektedir.



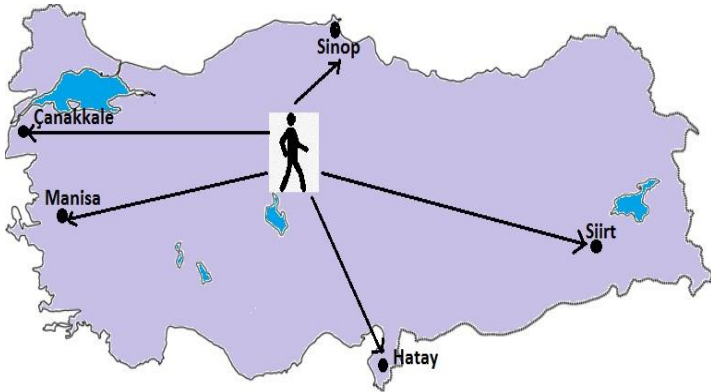
Buna göre ,bu basınç merkezinin;

- I.Bulunduğu yarım küre,
- II.Ortalama sıcaklık değeri,
- III.Kara ya da deniz üzerinde olma,
- IV.Yüksek ya da alçak basınç merkezi olma

özelliklerinden hangileri kesinlikle belirlenebilir?

- A) I ve II      B) I ve III      C) I ve IV
- D) II ve III      E) III ve IV

6.



Yukarıdaki haritada belirtilen kişi 10 Ocak tarihinde hangi merkeze giderse gece süresinin diğer yerlerden daha kısa olduğunu gözlemler?

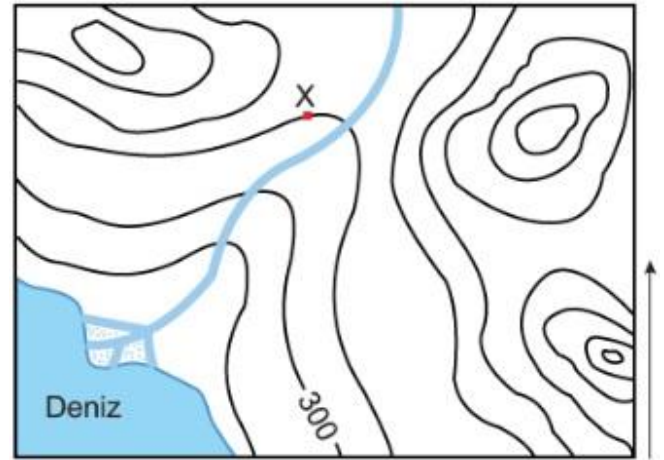
- A) Çanakkale      B) Sinop      C) Siirt
- D) Hatay      E) Manisa

7.Yerkürenin kutuplardan basık Ekvator'dan şişkince olan kendine özgü şekline geoit adı verilir.

Buna göre,aşağıdakilerden hangisi Yerküre'nin şeklinin geoit olduğunu kanıtlar?

- A) Güneş ışınlarının düşme açısının Ekvator'dan kutuplara doğru gidildikçe azalması
- B) Kutuplar çevresinin sürekli soğuk olması
- C) Ekvator çevresinde termik alçak basınç alanı oluşması
- D) Ekvator'un çevre uzunluğunun kutupların çevre uzunluğundan fazla olması
- E) Kuzey Yarım Küre'de kuzeyden esen rüzgarların sıcaklığı düşürmesi

8.

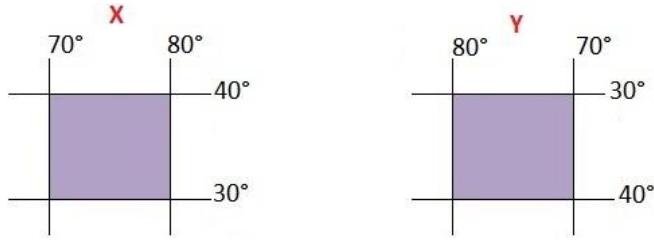


Yukarıdaki topoğrafya haritasına bakıldığında aşağıdakilerden hangisine ulaşamaz?

- A) İzohipsler arası yükselti farkına
- B) Kıyıdaki delta oluşumuna
- C) X noktasının yükselti değerine
- D) Falezli kıyı yapısına
- E) Bölgede bulunan tepe sayısına



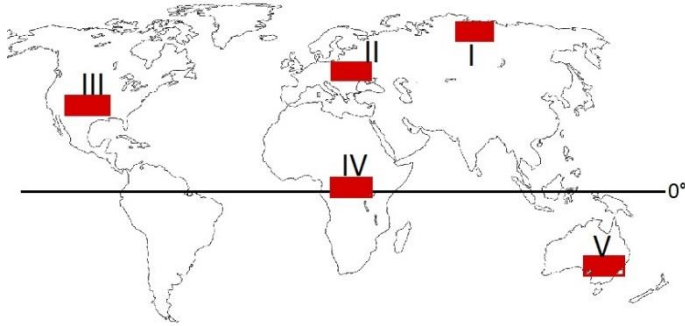
9. Aşağıda X ve Y yörelerinin coğrafi koordinatları verilmiştir.



Buna göre , X ve Y yörelerinde aşağıdakilerden hangisinin aynı olduğu söylenebilir?

- A) İzdüşüm alanlarının
- B) Yerel saatlerinin
- C) Yarım kürelerinin
- D) Aynı anda yaşanan mevsimin
- E) Yer şekillerinin

10. Aşağıdaki haritada izdüşüm alanları aynı olan beş farklı bölge verilmiştir.



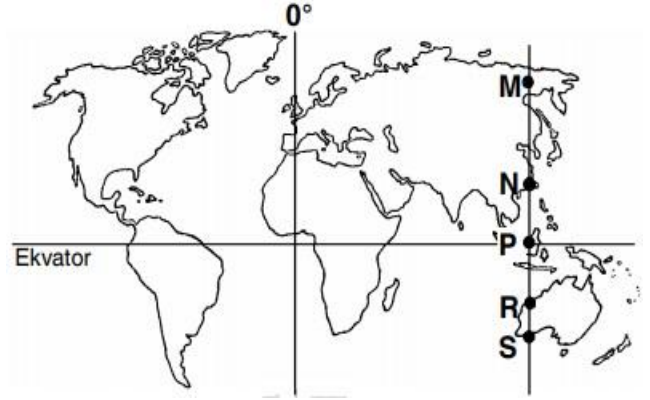
Buna göre , hangi bölgenin en doğusu ile en batısı arasındaki yerel saat farkı diğerlerine göre daha fazladır ?

- A) I
- B) II
- C) III
- D) IV
- E) V

11. "Türkiye Yengeç Dönencesi'nin kuzeyinde yer almaktadır." diyen bir kişi aşağıdakilerden hangisini söylediğine kanıt olarak gösterebilir?

- A) Yerel saatinin Başlangıç Meridyeni'ne göre ileri olmasını
- B) En kuzeyi ile en güneyi arasında 666 km kuş uçuşu uzaklığının olması
- C) Cisimlerin gölgesinin yıl boyunca öğle vakti kuzeye düşmesini
- D) Üç tarafının denizlerle çevrili olmasını
- E) Batıdan doğuya doğru gidildikçe yükseltinin artmasını

12.



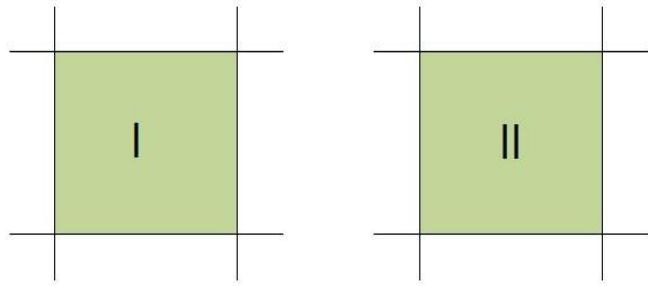
Yukarıdaki haritada verilen M,N,P,R ve S noktaları , aşağıdakilerden hangisi bakımından , yıl boyunca birbirlerinin aynıdır?

- A) Gece ile gündüz arasındaki sıcaklık farkı
- B) Güneş karşısından geçiş hızı
- C) Aydınlanma süresi
- D) Gün içinde gölge boyunun en kısa olduğu an
- E) Güneş ışınlarının düşme açısı

13.Aşağıdakilerden hangisi,diğer dördünün nedeni olarak gösterilebilir?

- A) Batıdaki bir yerel saatin doğudaki bir yerden daha geride olması
- B) Dünya'nın günlük hareketinin batıdan doğuya doğru olması
- C) Güneş'in sabah doğudan doğup öğle saati en yüksek noktaya ulaşarak akşamüzeri batıda ufuk çizgisi altına inmesi
- D) Tarih değiştirme çizgisinin doğusunda tarihin batısından 1 gün geride olması
- E) Sürekli rüzgarların Kuzey Yarımküre'de sağa,Güney Yarımküre'de sola sapması

14.

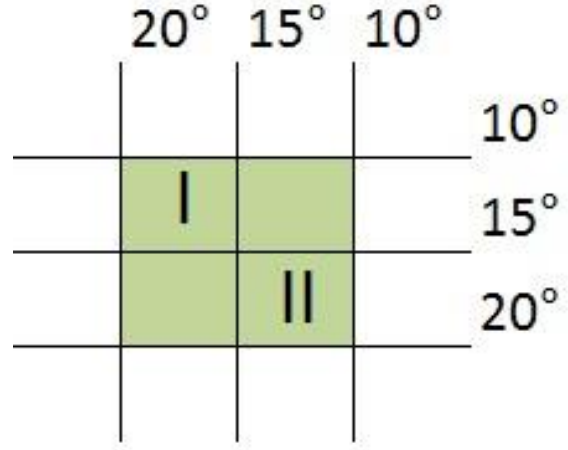


İzdüşümsel alanları eşit olan I ve II numaralı bölgelerin doğusuyla batısı arasında 10 meridyen, kuzeyiyle güneyi arasında 10 paralel vardır.

**Bu iki bölge için aşağıdakilerden hangisi kesinlikle doğrudur?**

- A) İkisi de aynı yarım kürededir
- B) Kuzey kutup noktasına uzaklıkları eşittir.
- C) Başlangıç meridyenine uzaklıkları eşittir.
- D) İkisi de okyanus üzerindedir.
- E) Ekvatora uzaklıkları eşittir.

15.



Şekilde coğrafi koordinatları verilen I ve II numaralı bölgelere ilgili aşağıdaki yargılardan

**an hangisi yanlıştır?**

- A) Gerçek yüzölçümleri birbirine eşittir.
- B) Oğlak Dönencesi ile ekvator arasında yer alırlar.
- C) İkisinin de doğusu ve batısı arasında zaman farkı 20 dakikadır
- D) Başlangıç meridyeninin batısında yer alırlar
- E) İkisine de güneş ışınları yılda iki kez dik gelir

16.Günlük sıcaklık farkının fazlalığı ve donma-çözülme olaylarının sıklığı mekanik çözülmeyi hızlandırır.

**Buna göre , aşağıdaki yerlerin hangisinde mekanik çözülmenin en az olması beklenir?**

- A) Ekvatorial Ormanlar
- B) Çöller
- C) Kutup altı bölgeler
- D) Dağların yüksek kesimleri
- E) Orta Kuşak Karalarının iç kesimleri

17. Haritalar üzerinde gösterilen yerler arasındaki uzaklık hesaplanabilirken, krokiler üzerinde gösterilen yerler arasındaki uzaklık hesaplanamaz.

**Bu durum krokilerde;**

- I. Ölçek
- II. Kuşbakışı görünüm
- III. Düzlem üzerine aktarma

**özelliklerinden hangilerinin bulunmamasından kaynaklanır?**

- A) Yalnız I      B) Yalnız III      C) I ve III  
D) II ve III      E) I, II ve III

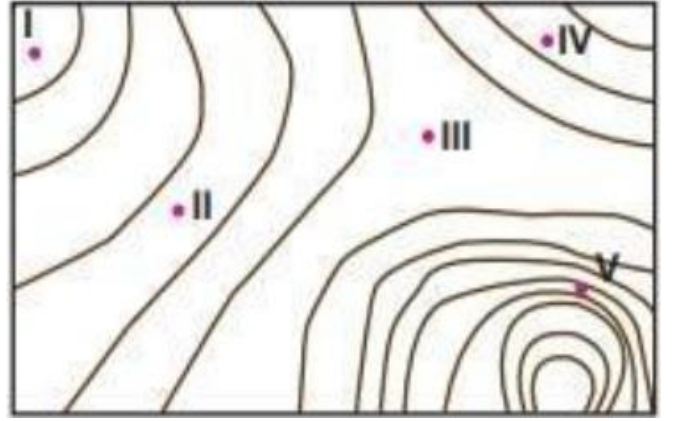
18.



**Yukarıdaki izohips haritasında aşağıdaki yerşekillerinden hangisi yoktur ?**

- A) Vadi      B) Doruk      C) Delta  
D) Çukur      E) Boyun

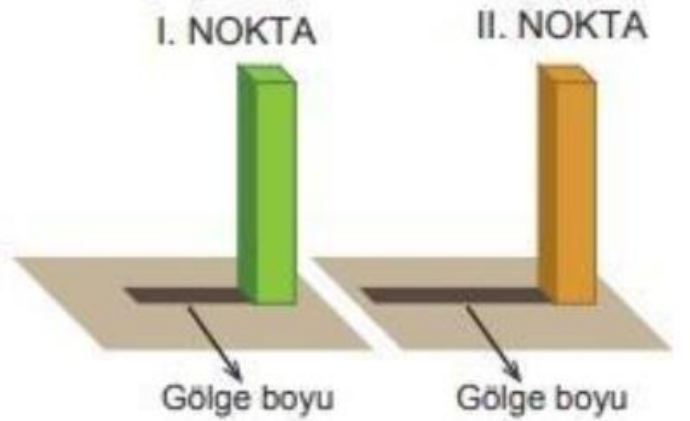
19. Aşağıda sert karasal iklim bölgesine ait bir yerin topoğrafya haritası verilmiştir.



**Bu haritaya bakıldığında verilen noktaların hangisinde çığ oluşma ihtimali diğerlerine göre daha fazladır?**

- A) I      B) II      C) III      D) IV      E) V

20. Aşağıda 23 Eylül tarihinde öğlen vakti iki farklı noktaya yatık düzleme yerleştirilmiş eşit boyuttaki cisimlere ait gölge boyu uzunlukları verilmiştir.



**Buna göre, bu noktalar ile ilgili olarak aşağıdakilerden hangisine ulaşamaz?**

- A) I numaralı nokta Ekvator'a daha yakındır  
B) II numaralı noktada, çizgisel hız daha fazladır  
C) I numaralı noktada, gün ve gece süresi daha kısadır  
D) I numaralı noktanın, üzerinde bulunduğu paralelin boyu daha uzundur  
E) II numaralı noktada, iki meridyen arası uzaklık daha azdır

1. "İnsanın, evrenin niteliği ve yapışı hakkında gözlemlere dayanarak düşünmesi sonucu elde edilen bilgilerdir." **Bu açıklama aşağıdakilerden hangisinin tanımıdır?**

- A. Sanat bilgisi
- B. Bilimsel bilgi
- C. Felsefi bilgi
- D. Teknik bilgi
- E. Dini bilgi

2. Akli bilgiler oluşumu açısından kaç grupta değerlendirilir?

- A. İki
- B. Üç
- C. Dört
- D. Beş
- E. Altı

3. Aşağıdakilerden hangisi selim aklın ön şartlarından değildir?

- A. Araştırma
- B. Kavrama
- C. Keşfetme
- D. Karar verme
- E. Düşünmeme

4. "Ey iman edenler! Size bir fâsık bir haber getirirse, bilmeyerek bir topluluğa zarar verip yaptığınıza pişman olmamak için o haberin doğruluğunu araştırın." (Hucurat suresi, 6. ayet)

**Bu ayette vurgulanan husus aşağıdakilerden hangisidir?**

- A. Haberi getirenin kim olduğuna bakılması gerektiği
- B. Bilginin kimden geldiğine dikkat edilmesi gerektiği
- C. Edinilen ilk bilgiyle harekete geçilmemesi gerektiği
- D. Bilginin kaynağı ve doğruluğunun araştırılması gerektiği
- E. Davranışın sebep olduğu sonuçtan yapanın etkileneceği

5. Aşağıdakilerden hangisi İslam'ın, bilgi kaynağı olarak akl-ı selime verdiği önemi doğrudan vurgulamaz?

- A. Çocukların dini sorumluluktan muaf olması
- B. Akıl, dini sorumluluğun ön şartı kabul etmesi
- C. İnsanı, akıl yetisinden dolayı vahye muhatap alması
- D. Akla zarar verdiği için kötü alışkanlıkların yasaklaması
- E. Kur'an'da, aklın kullanılmasına çokça vurgu yapılması

6. İslam düşüncesinde aşağıdakilerden hangisi bilgi kaynağı olması bakımından diğerlerine göre daha güvenilirlerdir?

- A. Akl-ı selim
- B. Vahiy
- C. İlham
- D. Rüya
- E. Hiss-i selim

7. "İnsanlardan bazıları da vardır ki inanmadıkları halde 'Allah'a ve ahiret gününe inandık'. derler." (Bakara suresi, 8. ayet)

**Bu ayette değinilen kişilerle ilgili kavram aşağıdakilerin hangisidir?**

- A. Mümin
- B. Kafir
- C. Müşrik
- D. Münafık
- E. Müslim



8. “Bir adam:

– Yâ Resûlallah, cennete girmeme sebep olacak ve beni cehennemden uzaklaştıracak bir amel söyle, dedi. Resûlullah :

– Allah’a ibadet et ve O’na hiçbir şeyi ortak koşma, namaz kıl, zekât ver, akrabalık ilişkilerini gözet, buyurdu.”

**Bu hadis aşağıdaki konuların hangisine örnek olabilir?**

- A. İman bilgi ilişkisi
- B. İman ikrar ilişkisi
- C. İman amel ilişkisi
- D. İman ihlas ilişkisi
- E. İman tasdik ilişkisi

9. Bir kimsenin mümin olabilmesi için kelime-i şehadeti kalben onaylaması gerekir.

**Bu cümledeki “onaylamak” kelimesinin anlamı aşağıdakilerden hangisidir?**

- A. İtiraz etmek
- B. İman etmek
- C. İkrar etmek
- D. İnkâr etmek
- E. Tasdik etmek

10. Aşağıdaki ayetlerin hangisi iman amel ilişkisi konusuyla ilgili **değildir**?

A. “Bunlar Allah’a ve âhiret gününe inanırlar, iyiliği emrederler, kötülükten menederler ve hayırlarda yarışırlar.

İşte bunlar iyi kimselerdendir.”

(Âl-i İmrân suresi, 114. ayet)

B. “İlâhınız bir tek Allah’tır. O’ndan başka ilâh yoktur. O, rahmândır, rahîmdir.”

(Bakara suresi, 163. ayet)

C. “İman edip salih ameller işleyenler ise cennetliklerdir. Onlar orada ebedi kalacaklardır.”

(Bakara suresi, 82. ayet)

D. “İnsanlar, denenip sınanmadan, sadece “İman ettik” demekle bırakılacaklarını mı sanıyorlar?”

(Ankebut suresi, 2. ayet)

E. “Görenle görmeyen bir olmaz, iman edip salih ameller işleyen ile kötülük yapan da bir değildir. Ne kadar kıt düşünüyorsunuz!”

(Mümin suresi, 58. ayet)

11. Bilgiye ulaşım onu üretebilen bir varlık olarak insanın ulaşamayacağı bilgiler de bulunmaktadır. Bu tür bilgi alanına gayb denir ve bunlara ulaşmak ancak vahiy ile mümkün olabilir.

**Buna göre aşağıdaki bilgilerden hangisine yalnızca vahiy yoluyla ulaşılabilir?**

- A. Evrenin yaratılışındaki evreler
- B. İyi kötü davranışların neler olduğu
- C. Geçmiş toplumların nasıl yaşadıkları
- D. Ahiret hayatında nelerle karşılaşılacağı
- E. Doğru sözün ölçütünün neler olabileceği

12. Kur’an-ı Kerîm’e göre insanı insanın davranışlarına anlam kazandıran ve vahiy karşısında yükümlülük altına girmesini sağlayan akıldır. Kur’an’da akıl kelimesi çokça kullanılmakta ve fiil şeklinde geçmektedir. Geçtiği ayetlerde de genellikle “akletme”nin yani akli kullanarak doğru düşünmenin önemi üzerinde durulmuştur. Kur’an terminolojisinde akıl “bilgi edinmeye yarayan bir güç” ve “bu güç ile elde edilen bilgi” şeklinde tarif edilmiştir.

Bu parçada akıl ile ilgili aşağıdakilerden hangisine **değilmemiştir**?

- A. Bilgi kaynağı olduğuna
- B. Düşünme aracı olduğuna
- C. İnsanın sorumluluğuna sebep olduğuna
- D. Diğer varlıklardan ayırıcı özelliği olduğuna
- E. Kur’an’daki kullanımlarının nasıl olduğuna

13. “İlim öğreniniz ve onu insanlara öğretiniz.”

• “İlim müminin yitik malıdır. Nerede bulursa alsın.”

• “İlim öğrenmek, her Müslüman erkek ve kadına farzdır.”

Bu hadislerden aşağıdaki sonuçların hangisine **ulaşamaz**?

- A. İslam araştırmayı teşvik etmektedir.
- B. Her bilgi olduğu gibi kabul edilmelidir.
- C. Doğru bilgi yaygınlaştırılmalıdır.
- D. İlim öğrenmede cinsiyet ayrımı yapılamaz.
- E. Bilginin kimden geldiği değil doğruluğu önemlidir.

**14. “Allah’ın, gerek duyular âlemine gerekse duyularla kavranılamayan âleme ait her şeyi bütün ayrıntılarıyla bilmesi anlamına gelen ismi” aşağıdakilerden hangisidir?**

- A. Alîm
- B. Kâfir
- C. Hakîm
- D. Rahman
- E. Samed

**15. “Kim iman ettikten sonra Allah’ı inkâra saparsa kalbi imanla dolu olduğu halde baskı altında kalanın durumu başka kim kalbini inkâra açarsa işte Allah’ın gazabı bunlaradır; bunlar için çok büyük bir azap vardır.” (Nahl suresi, 106. ayet)**

Bu ayete göre imanla ilgili,

- I. Kalpte saklanmalıdır.
- II. Dil ile ikrar etmek şarttır.
- III. Özü kalp ile tasdik etmektir.

yargılarından **hangileri doğrudur?**

- A. Yalnız I.
- B. Yalnız II.
- C. Yalnız III.
- D. I. ve II.
- E. II. ve III.

**16. “İnsanın nesneler ve olaylar arasında neden sonuç ilişkisi kurmasını, düşünmesini, anlama ve kavramasını, iyiyi kötüden, doğruyu yanlıştan ayırabilmesini sağlayan bilgi kaynağı” aşağıdakilerden hangisidir?**

- A. İlham
- B. Hayal
- C. Hiss-i selim
- D. Akl-ı selim
- E. Duygular

**17. “Bilgi” ile ilgili aşağıdakilerden hangisi yanlıştır?**

- A. İslam’da doğru bilginin kaynağı rüya ve ilhamdır.
- B. İnsan bilgiyi kendisini, çevresini anlamada, açıklamada ve şekillendirmede kullanır.
- C. İslam’a göre insan, doğuştan bilip öğrenme potansiyeline sahip olarak yaratılmıştır.
- D. İslam dini bilgi kaynaklarını ve bu kaynaklardan doğru bilgiyi elde etmenin yollarını gösterir.
- E) Doğru bilgiye sahip olan insan, Allah’a ve onun yarattıklarına karşı sorumluluklarının da bilincinde olur.

**18. Faydalanılmayan bilgi, harcanmayan ve hiç kimseye hayrı dokunmayan define gibidir.**

**Bu hadiste bilginin hangi yönüne dikkat çekilmiştir?**

- A. Doğruluğuna
- B. Mahiyetine
- C. Kullanımına
- D. Korunmasına
- E. Kaynağına

**19. “İman edip sâlih amel işleyenlere ise içinden ırmaklar akan cennetler vardır. İşte büyük kurtuluş budur.” (Buruc suresi, 12. ayet)**

**Bu hadis aşağıdaki konuların hangisine örnek olabilir?**

- A. İman bilgi ilişkisi
- B. İman ikrar ilişkisi
- C. İman amel ilişkisi
- D. İman ihlas ilişkisi
- E. İman tasdik ilişkisi

**20.** Allah, insanın varlık ve olaylar karşısında düşünmesi, ortaya çıkan problemlere akıl yetisini kullanarak çözüm üretmesi üzerinde ısrarla durur. Buna göre;

I. “Onlara, ‘Allah’ın indirdiğine uyun’ denildiğinde, ‘Hayır, atalarımızdan gördüğümüze uyarız’ dediler. Ya atalarının akıllı bir şeye ermemiş, doğru yolu bulamamışlarsa!” (Bakara suresi, 170. ayet)

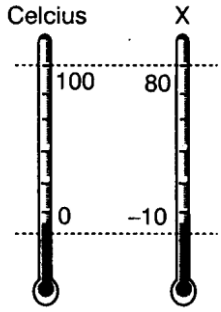
II. “Gece ile gündüzün yer değiştirmesinde, Allah’ın gökten indirdiği rızıkta (yağmurda) -ki, onunla öldükten sonra yere yeniden hayat vermektedir, rüzgârları çeşitli yönlerden estirmesinde düşünenler için alınacak dersler vardır.” (Câsiye suresi, 5. ayet)

III. “Sana içkiyi ve kumarı soruyorlar. De ki: Bu ikisinde insanlar için büyük zarar ve bazı faydalar vardır; zararları da faydalarından büyüktür. Sana neyi infak edeceklerini de soruyorlar. De ki: İhtiyaç fazlasını. Allah sizin için ayetlerini işte böyle açıklıyor ki düşünesiniz.” (Bakara suresi, 219. ayet)

âyetlerinden hangileri sözü edilen duruma örnek **gösterilebilir?**

- A. Yalnız I.
- B. Yalnız II.
- C. I ve III.
- D. II ve III.
- E. I, II ve III.

1-)



Celcius ve X termometrelerinde suyun donma ve kaynama noktaları verilmiştir. Ortamın sıcaklığı 20 C olduğu bir yerde X termometresi kaç X dereceyi gösterir?

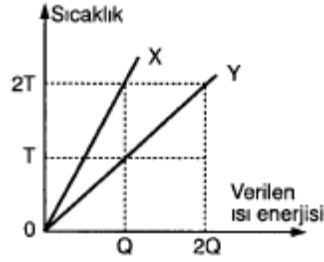
A-) 2 B-) 4 C-) 6 D-) 8 E-) 10

2)

Sıcaklıkları  $10^{\circ}\text{C}$  olan su ile  $50^{\circ}\text{C}$  olan su karıştırılıyor. Isı kayıpları önemsenmediğine göre , denge sıcaklığı için ne söylenebilir?

A-)  $10^{\circ}\text{C}$  tan azdır. B-)  $10^{\circ}\text{C}$  tır.  
C-)  $10^{\circ}\text{C}$  ile  $50^{\circ}\text{C}$  arasındadır. D-)  $50^{\circ}\text{C}$  tır.  
E-)  $50^{\circ}\text{C}$  tan fazladır.

3)



Kütleleri 2m ve m olan X ve Y maddesi öz ısıları sırasıyla  $c_x$  ve  $c_y$  dir.Bu maddelerin sıcaklık – ısı grafikleri şekilde verildiğine göre,  $\frac{c_x}{c_y}$  oranı kaçtır?

A- 1/2 B-) 1/3 C-) 1/4  
D-) 3/4 E-) 2/3

4-)

Isı enerjisi değişen bir maddenin sıcaklığı değişmiyorsa , madde;

I.kaynıyordur.

II.Eriyordur.

III. Yoğunlaşıyordur.

Yargılarından hangileri doğrudur?

A) Yalnız I B) Yalnız II C) I ya da II  
D) I ya da III E) I ya da II ya da III



5-)

Ağız açık bir kapta kaynamakta olan bir sıvının kaynama sıcaklığı,

I.Sıvının cinsi

II.Sıvının miktarı

III.Dış basınç

Niceliklerinden hangilerine bağlıdır?

- A) Yalnız I      B) Yalnız II      C) I ve II  
D) I ve III      E) II ve III

6-)

0 °C ta eşit hacimli buz ve suya ait,

I.Özkütle

II.Kütle

III.Öz ısı

Niceliklerinden hangileri farklıdır?

- A) Yalnız I      B) I ve II      C) I ve III  
D) II ve III      E) I, II ve III

7-)

Üç ayrı kapta , eşit kütlelerde 10 °C , 30 °C ve 80 °C sıcaklıklarda su vardır. Suların tamamı bir kapta karıştırıldığında karışımın denge sıcaklığı kaç °C olur? (ısı alışverişi yalnızca sular arasında oluyor)

- A) 40      B) 45      C) 50      D) 60      E) 70

8-)

Isındığında hacmi genişleyen X,Y ve Z sıvılarının sıcaklıkları sırasıyla T, 2T, 3T iken özkütleleri eşittir.Sıvıların 2T sıcaklığındaki öz kütleleri  $d_x$ ,  $d_y$ ,  $d_z$  arasındaki ilişki nedir?

- A)  $d_z > d_x > d_y$       B)  $d_x > d_z > d_y$   
C)  $d_z > d_y > d_x$       D)  $d_y > d_x > d_z$   
E)  $d_x = d_y = d_z$

9-)

Donarken hacmi büyüyen bir sıvının donma noktası yapılan deneyde T °C olarak ölçülüyor. Buna göre;

I.Sıvı üzerindeki basıncı artırmak

II.sıvı üzerindeki basıncı azaltmak,

III.Isı kaynağının şiddetini arttırmak.

İşlemlerinden hangileri yapıldığında ölçülen donma noktası T °C den büyük olur?

- A) Yalnız I      B) Yalnız II      C) Yalnız III  
D) I ya da III      E) II ya da III

10-)

Bir Mddenin kütlesi, ısı sığası, hacmi biliniyorsa;

I.Özısı

II.Özkütlesi

III.sıcaklığı

Niceliklerinden hangileri bulunabilir?

- A) Yalnız I      B) Yalnız II      C) I ve II  
D) II ve III      E) I, II ve III

1-) Aşağıdakilerden hangisinin molekül içi bağları polar olduğu halde molekülleri apolardır?

(1H , 6C , 7N , 8O , 17Cl)

- A) H<sub>2</sub>      B) N<sub>2</sub>      C) CH<sub>4</sub>  
D) H<sub>2</sub>O      E) HCl

2-) İyonlarla ilgili;

- I. Proton sayıları elektron sayılarından farklıdır  
II. Yapılarında tek tür atom bulunur  
III. Ortaklanmamış elektronları vardır

yargılarından hangileri kesinlikle doğrudur?

- A) Yalnız I      B) Yalnız II      C) Yalnız III  
D) I ve II      E) II ve III

3-) I. Hidrojen Bağı

- II. Dipol - dipol etkileşimi  
III. London kuvvetleri

Yukarıdaki moleküller arası çekim kuvvetlerini kırmak için gereken enerjiler (kJ/mol), aşağıdakilerden hangisinde doğru kıyaslanmıştır?

- A) I > II > III      B) II > I > III      C) III > II > I  
D) I > III > II      E) II > III > I

- 4-) I. CH<sub>4</sub>  
II. H<sub>2</sub>O  
III. NH<sub>3</sub>

Yukarıdaki moleküllerden hangilerinde merkez atomun bağ yapımına katılmayan elektronu yoktur?  
(1H , 6C , 7N , 8O)

- A) Yalnız I      B) Yalnız II      C) Yalnız III  
D) I ve II      E) II ve III

5-) Metaller değerlik elektronlarının hareketliliğinden dolayı önemli özellikler kazanırlar.

Bu özellikler;

- I. Yüzeylerinin parlak olması  
II. Elektriği iletebilme  
III. Haddelenebilme

verilenlerden hangileri olabilir?

- A) Yalnız II      B) I ve II      C) I ve III  
D) II ve III      E) I, II ve III

6-) Aşağıdaki olaylardan hangisi gerçekleştiğinde maddenin kimyasal özelliği değişmez?

- A) Yanma      B) Nötralleşme  
C) Elektroliz      D) Süblimleşme  
E) Mayalanma

7-) Kimyasal bir değişimde aşağıdaki olaylardan hangisi kesinlikle gerçekleşmez?

- A) Yeni kimyasal türlerin oluşumu.
- B) Isı açığa çıkması.
- C) Sadece moleküller arası bağların kopması.
- D) Molekül sayılarının değişmemesi.
- E) Atom türlerinin korunması.

8-) **Saf X maddesinin;**

- I. Suda çözünmesi
- II. O<sub>2</sub> ile yanması
- III. 100°C'de kaynaması

**olaylarından hangilerinde kimyasal yapısı kesinlikle değişmiştir?**

- A) Yalnız I
- B) Yalnız II
- C) Yalnız III
- D) I ve II
- E) I ve III

9-) I. Solunum

- II. Demirin paslanması
- III. Suyun elektrolizi

**Yukarıdaki olaylardan hangileri yanma olayına örnektir?**

- A) Yalnız I
- B) Yalnız II
- C) I ve II
- D) II ve III
- E) I, II ve III

10-) • X, Y ve Z aynı saf maddenin katı, sıvı ve gaz halleridir.

- Y hali en düzenli haldir.
- X'in Z'ye dönüşümü ısı alarak gerçekleşmektedir

**Yukarıda verilen bilgilere göre X, Y ve Z'nin fiziksel halleri aşağıdakilerden hangisinde doğru verilmiştir?**

	Katı	Sıvı	Gaz
A)	X	Y	Z
B)	Y	X	Z
C)	Y	Z	X
D)	X	Z	Y
E)	Z	X	Y

11-) I. Akışkanlık.

- II. Tanecikli yapıda olma.
- III. Bulunduğu kabın şeklini alma.

**Yukarıdaki özelliklerden hangileri maddenin üç fiziksel hali içinde ortaktır?**

- A) Yalnız I
- B) Yalnız II
- C) Yalnız III
- D) I ve II
- E) II ve III

12) LNG (sıvılaştırılmış doğal gaz)'nin ana bileşeni olan gaz aşağıdakilerden hangisidir?

- A) Metan
- B) Etan
- C) Propan
- D) Bütan
- E) Pentan

13-) Havadaki gazların birbirinden ayrıştırılması ile ilgili;

- I. Ayrımsal damıtma ile olur
  - II. Hal değişimlerinden yararlanılır
  - III. Hava soğutulduğunda ilk ayrılan gaz kaynama noktası en yüksek olandır
- yargılarından hangileri doğrudur?**

A) Yalnız I      B) Yalnız II      C) I ve II  
D) II ve III      E) I, II ve III

14-) Saf katılarla ilgili;

- I. Sıvı ve gaz hallerine göre daha düzenlidirler
- II. Sıvı hallerine göre öz kütleleri daha büyüktür
- III. Tanecikleri arasındaki boşluklar sıvı ve gaz haline göre daha fazladır

**yargılarından hangileri kesinlikle doğrudur?**

A) Yalnız I      B) Yalnız II      C) Yalnız III  
D) I ve II      E) II ve III

15-) Grafit ve alüminyum katıları için;

- I. Kristal katı olma
- II. Elektrik akımını iletme
- III. Şekil verilebilme

**özelliklerinden hangileri ortaktır?**

A) Yalnız I      B) Yalnız II      C) Yalnız III  
D) I ve II      E) II ve III

16-) I.  $\text{CO}_2(\text{k})$

II.  $\text{C}_6\text{H}_{12}\text{O}_6(\text{k})$

III.  $\text{I}_2(\text{k})$

**Yukarıdaki katılardan hangileri moleküler katılara örnek verilebilir?**

A) Yalnız I      B) Yalnız II      C) Yalnız III  
D) I ve II      E) I, II ve III

17-)  $^{12}\text{Mg}$  ve  $^{17}\text{Cl}$  atomlarından oluşan bileşikle ilgili;

- I. İyonik bağlıdır
- II. Oda koşullarında katı halledirler
- III. Katı hali elektrik akımını iletir

**yargılarından hangileri doğrudur?**

A) Yalnız I      B) Yalnız II      C) I ve II  
D) II ve III      E) I, II ve III

18-) Sıvılarla ilgili aşağıdaki yargılarından hangisi yanlıştır?

- A) Düzensizlikleri katı hale göre daha fazladır.
- B) Viskozitesi yüksek bir sıvının akmaya karşı direnci yüksektir.
- C) Sıvıda uçucu olmayan bir katının çözünmesi sıvının buhar basıncını düşürür.
- D) Molekülleri arasındaki çekim kuvveti yüksek olan bir sıvının kaynama noktası düşüktür.
- E) Kaynamakta olan bir sıvının buhar basıncı dış basınca eşittir.



19-) Aşağıdaki katılardan hangisi kristal katı sınıfında değildir?

- A) CaO      B) Tereyağ      C) Altın  
D) C (grafit)      E) CO<sub>2</sub>

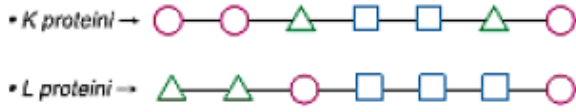
20-) **HNO<sub>3</sub>** bileşiği ile ilgili;

- I. 1 molekülü 3 atomludur  
II. Geleneksel adı kezzaptır  
III. Yapısında 5 tür atom bulunur

**yargılarından hangileri doğrudur?**

- A) Yalnız I      B) Yalnız II      C) Yalnız III  
D) I ve II      E) I, II ve III

- 1) Aşağıda K ve L proteinlerinin amino asit dizilimi verilmiştir



- Buna göre K ve L proteinlerinin birbirinden farklı olması,  
I- Kullanılan amino asit çeşidi  
II- Aynı amino asitin tekrarlanma sıklığı  
III- Amino asitlerin diziliş sırası  
IV- Kullanılan amino asit sayısı  
Özelliklerinden hangilerinin farklı olması ile açıklanabilir?  
A) I ve II B) I ve IV C) II ve III  
D) I – II ve IV E) II – III ve IV

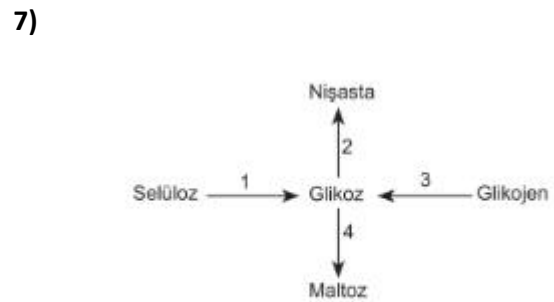
- 2) I- Temel (esansiyel) yağ asidi  
II- Glikoz  
III- Glikojen  
IV- Yağ  
Yukarıda verilenlerden hangileri hayvan hücreleri tarafından sentezlenebilir?  
A) I ve III B) I ve IV C) II ve III  
D) II ve IV E) III ve IV

- 3) Bilimsel bir problemin çözümünde aşağıdakilerden hangisi en son yapılır?  
A) Kurulan hipoteze uygun tahminde bulunulması  
B) Tahminlerin kontrollü deneyler ile tespiti  
C) Doğada gerçekleşen bir olayın problem olarak tespiti  
D) Verilere uygun hipotez kurulması  
E) Kontrollü deneyler ile desteklenemeyen hipotezin değiştirilmesi

- 4) Uzun süre yemek yemeyen bir insanın vücudunda bulunan;  
I- Yağ  
II- Protein  
III- Karbonhidrat  
moleküllerinin kullanım sırası aşağıdakilerden hangisinde doğru olarak verilmiştir?  
A) I - II - III B) II - I - III C) III - I - II  
D) III - II - I E) I - III - II

- 5) Canlıların ortak özellikleriyle ilgili olarak seçeneklerde verilenlerden hangisi doğrudur?  
A) Hücrelerin tamamı enerji ihtiyacını oksijenli solunumla karşılar.  
B) Ökaryot hücrelerin metabolizması, prokaryot hücrelere göre daha yavaştır.  
C) Bütün hücrelerin metabolik tepkimelerde enzimler görev alır.  
D) Kalıtsal bilgi prokaryot hücrelerde RNA, ökaryot hücrelerde DNA tarafından taşınır.  
E) Bazı hayvan türlerinde ototrof beslenme gözlemlenir.

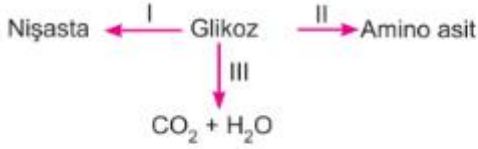
- 6) Aşağıda verilen mineral madde ve görev eşleştirmelerinden hangisi yanlıştır?  
A) Demir (Fe); Klorofil sentezinde kofaktör olarak görev alır.  
B) Kalsiyum (Ca); Eksikliğinde kemiklerde erime görülür.  
C) Sodyum (Na); Sinir hücrelerinde uyanların iletilmesinde görev alır.  
D) Fosfor (P); Kemiklerin ve dişlerin yapısına katılır.  
E) Magnezyum (Mg); Hemoglobinin yapısına katılıp eksikliğinde kansızlık görülür.



- Numaralı bölgeler için,  
I. 1. olayı bazı bakteriler gerçekleştirir.  
II. 2 ve 4'te ATP harcanır.  
III. 3, kas ve karaciğerde gerçekleşir.  
yargılarından hangileri doğrudur?  
A) Yalnız I B) Yalnız II C) Yalnız III  
D) I ve II E) I, II ve III

8)

Aşağıda farklı hücrelerde gerçekleşen bazı tepkimeler numaralarla gösterilmiştir.



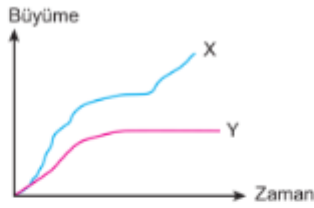
Buna göre, tepkimeler ile ilgili;

- I. I ve II numaralı tepkimeler aynı canlıda gerçekleşebilir.
- II. III numaralı tepkime insan hücresinde gerçekleşebilir.
- III. I numaralı tepkime katabolizmadır.
- IV. II numaralı tepkimenin gerçekleşmesi sırasında azot kullanılır.

yargılarından hangileri doğrudur?

- A) I ve II
- B) III ve IV
- C) I, II ve IV
- D) II, III ve IV
- E) I, II, III ve IV

9)



X ve Y türlerinin büyümesi grafikteki gibidir.

Buna göre X ve Y türleriyle ilgili olarak;

- I. X çok yıllık bitki olabilir.
- II. Y tek hücreli bir canlı veya omurgalı bir hayvan olabilir.
- III. X eklemli, Y sünger olabilir.

yargılarından hangileri doğru olur?

- A) Yalnız I
- B) Yalnız II
- C) Yalnız III
- D) I ve II
- E) I, II ve III

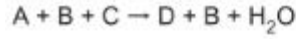
10)

- I. Nişasta + H<sub>2</sub>O → Glikoz
- II. Glikoz → Glikojen + H<sub>2</sub>O
- III. Glikoz → Maltoz + H<sub>2</sub>O
- IV. Glikoz + Galaktoz → Laktoz + H<sub>2</sub>O

Yukarıda verilen tepkimelerden hangileri hayvan hücrelerinde gerçekleşir?

- A) Yalnız III
- B) Yalnız IV
- C) I ve IV
- D) II ve III
- E) II ve IV

11)



tepkimesiyle ilgili olarak;

- I. A ve C, B enziminin substratıdır.
- II. B'de, A ve C'nin bağlanacağı aktif bölge bulunur.
- III. Tepkime hidrolizdir.
- IV. D, C den daha büyüktür.

ifadelerinden hangileri doğrudur?

- A) Yalnız III
- B) II ve IV
- C) I, II ve III
- D) I, II ve IV
- E) I, II, III ve IV

12)

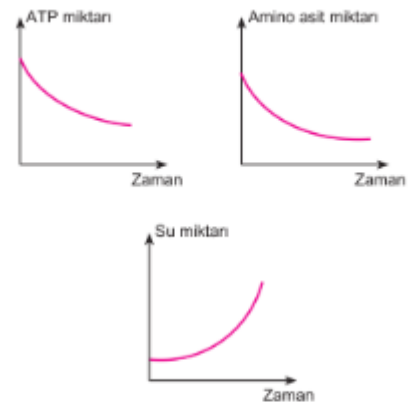
1 Ribozom	2 Golgi	3 Mitokondri
4 Lizozom	5 E.Retikulum	6 Kloroplast

Canlılarda bulunan bazı organeller numaralarla verilmiştir.

Organeller zar bulundurma durumlarına göre seçeneklerden hangisindeki gibi eşleştirilir?

	Zarsız organeller	Tek kat zarlı organeller	Çift kat zarlı organeller
A)	1	2, 4, 5	3, 6
B)	1, 4	3, 5	2, 6
C)	1	2, 4	3, 5, 6
D)	1, 4	3, 5	2
E)	1, 4, 5	2, 3	6

13)



Yukarıdaki grafiklerde verilen değişimlerin gerçekleştiği organel aşağıdakilerden hangisidir?

- A) Golgi
- B) Koful
- C) Ribozom
- D) Lizozom
- E) Sentrozom

14)

Osmoz olayı ile diyaliz olayı karşılaştırıldığında, diyaliz olayının osmoz olayından **farkı** aşağıdaki seçeneklerden hangisinde verilmiştir?

- A) Osmoz olayı yavaş olurken diyaliz olayı hızlı olur.
- B) Osmoz olayında sadece su molekülleri geçerken diyalizde suda çözünmüş moleküller geçer.
- C) Osmoz olayına büyük moleküller geçerken, diyalizde küçük moleküller geçer.
- D) Osmoz olayında enerji harcanırken, diyalizde harcanmaz.
- E) Osmoz olayı az yoğunluktan çok yoğunluktan, diyaliz çok yoğun ortamdaki az yoğun ortama geçiştir.

15)

Hücre zarından geçebilecek bir molekül için;

- I. hücre zarındaki porun genişliği,
- II. ortamın sıcaklığı,
- III. molekülün büyüklüğü

**faktörlerinden hangileri maddenin hücre zarından geçiş hızında etkilidir?**

- A) Yalnız I
- B) I ve II
- C) I ve III
- D) II ve III
- E) I, II ve III

16)

Bir hücrenin bir molekülü difüzyon ile hücre içine alabilmesi için;

- I. enerji üretebilmesi,
- II. molekülün pordan geçebilecek kadar küçük olması,
- III. molekülün hücre içinde derişiminin daha az olması

**özelliklerinden hangileri gereklidir?**

- A) Yalnız I
- B) I ve II
- C) I ve III
- D) II ve III
- E) I, II ve III

17)

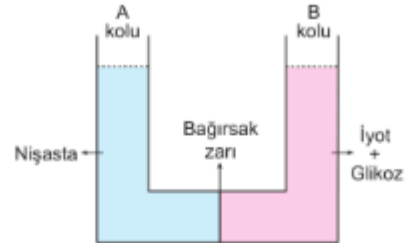
Madde	Hücre içi Yüzdesi	Çözelti Yüzdesi
S	0,3	0,32
K	0,4	1,2
L	0,7	0,5
T	0,4	0,4

Tek hücreli bir canlı ve konulduğu çözeltideki S, K, L ve T maddelerinin yüzdeleri yukarıdaki tabloda gösterilmiştir. (S, K, L ve T maddeleri hücre zarından geçer.)

**Buna göre, tek hücreli canlı çözeltiden hangi maddeleri enerji harcayarak hücre içine alır?**

- A) S ve K
- B) K ve L
- C) L ve T
- D) K, L ve T
- E) S, K ve T

18)



Şekildeki düzenekte bir U borusu bağırsak zarı ile ayrılmıştır. A koluna nişasta, B koluna iyot ve glikoz çözeltisi konulmuştur.

**Deney düzeneğinde bir süre sonra;**

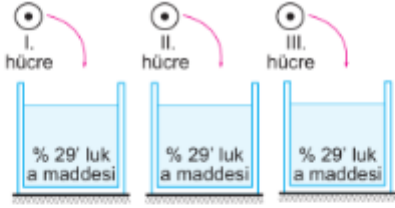
- I. nişasta B koluna geçer,
- II. glikoz A koluna geçer,
- III. A kolunda mavi renk oluşur

**olaylarından hangileri gerçekleşir?**

(İyot nişastanın ayırıcısıdır.)

- A) Yalnız I
- B) Yalnız II
- C) I ve II
- D) I ve III
- E) II ve III

19)



% 29'luk a maddesi içeren üç çözeltiye I., II. ve III. hücreler konuluyor ve aşağıdaki değişimler gözlemleniyor;

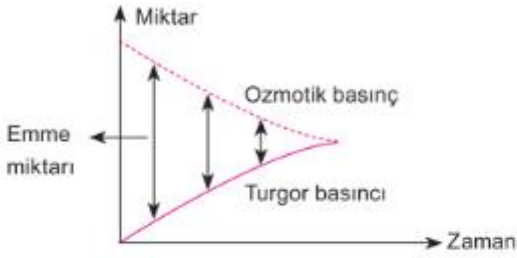
- I. hücrenin a maddesini çözeltiden aldığı,
- II. hücrenin a maddesini çözeltiye verdiğini,
- III. hücrede ise herhangi bir değişikliğin olmadığı gözlenmiştir.

Buna göre I., II. ve III. hücrelerin ilk durumda sitoplazmalarının yoğunluklarının küçükten büyüğe sıralanışı nasıldır?

- A) I – II – III      B) I – III – II      C) II – I – III  
D) II – III – I      E) III – II – I

20)

Aşağıdaki grafikte ozmotik basınç, emme kuvveti ve turgor basıncı arasındaki değişim gösterilmiştir.



Grafiğe göre,

- I. Ozmotik basınç emme kuvveti ile doğru orantılıdır.
- II. Turgor basıncı emme kuvveti ile ters orantılıdır.
- III. Ozmotik basıncın artışı turgor basıncını artırmaz.

yargılarından hangileri doğrudur?

- A) Yalnız I      B) Yalnız II      C) Yalnız III  
D) I ve II      E) I, II ve III



<u>EDEBİYAT</u>	<u>MATEMATİK</u>	<u>TARİH</u>	<u>COĞRAFYA</u>	<u>DİN KÜLTÜRÜ</u>	<u>FİZİK</u>	<u>KİMYA</u>	<u>BİYOLOJİ</u>
1.B	1-C	1-A	1 A	1)C,	1-D	1. C	1C
2.A	2-B	2-E	2 B	2)A,	2-C	2. A	2E
3. C	3-C	3-A	3 E	3)E,	3-C	3. A	3E
4.D	4-E	4-B	4 C	4)C,	4-E	4. A	4C
5.B	5-D	5-D	5 C	5)D,	5-D	5. E	5C
6.E	6-A	6-E	6 D	6)B,	6-E	6. D	6E
7.A	7-E	7-E	7 E	7)D,	7-A	7. C	7C
8.D	8-D	8-A	8 D	8)C,	8-C		8C
9.C	9-E	9-B	9 A	9)E,	9-B	8. B	9D
10.A	10-B	10-A	10 D	10)D,	10-C	9. C	10E
11.C	11-D	11-E	11 A	11)D,		10. B	11D
12.B	12-A	12-C	12 C	12)D,		11. B	12A
13.B	13-B	13-D	13 B	13)B,		12. A	13C
14.E	14-D	14-C	14 E	14)A,		13. A	14B
15.A	15-C	15-E	15 A	15)C,		14. A	15E
16.B	16-C	16-C	16 B	16)D,		15. D	16D
17.E	17-C	17-D	17 E	17)A,		16. E	17C
18.A	18-B	18-A	18 A	18)C,		17. C	18E
19.B	19-D	19-B	19 A	19)C,		18. D	19D
20.C	20-C	20-E	20 B	20)E		19. B	20E
						20. B	

### Çalışmada Emeli Geçen Öğretmenlerimiz

Lise Koordinatörü İl Milli Eğitim Müdür Yardımcısı  
**Zekeriya BATUR**

Bilişim Öğretmeni  
**Zafer BOLATLI**

Bilişim Öğretmeni  
**Sadi TAŞ**

Matematik Öğretmeni: Zöhre AKKOYUN  
Edebiyat Öğretmeni: Barış ALTUN  
Tarih Öğretmeni: Sefa ŞEKER  
Coğrafya Öğretmeni: Bülent BATUR

Din Kültürü Öğretmeni: Mustafa İYİDOĞAN  
Kimya Öğretmeni: M.Şirin BATUR  
Biyoloji Öğretmeni: Orhan BAYKARA

Bu çalışma Siirt İl Milli Eğitim Müdürlüğü  
Öğretmenleri tarafından hazırlanmıştır. Emeklerinden dolayı teşekkür ederiz...