



Haftalık Ödev

07-11 HAZİRAN



SIİRT
İL MİLLÎ EĞİTİM MÜDÜRLÜĞÜ

[www.
siirt.meb.gov.tr](http://www.siirt.meb.gov.tr)



1) Aşağıdaki eşitliklerin hangisinde A yerine yazılabilecek sayı diğerlerinden farklıdır?

- A) $5A-2=13$
B) $A+17=20$
C) $2A+1=7$
D) $A-3=2$

2) Aşağıdakilerden hangisi birinci dereceden bir bilinmeyenli denklem değildir?

- A) $3a+1 = 9-a$
B) $7a-8 = a$
C) $2a-3b = 25$
D) $19-a = 2$

3) $5(x+3) = 35$ olduğuna göre x kaçtır?

- A) 4 B) 8 C) 2 D) 3

4) 6 kg elma 24 ₺ olduğuna göre 10 kg elma kaç ₺ olur?

- A) 30 B) 40 C) 55 D) 60

5)

$$(+4) + k = 0$$

$$[(+1) + (-8)] + m = (+3) + [(-9) + (+8)]$$

Yukarıdaki eşitliklere göre k-m kaçtır?

- A) 12 B) 1 C) 0 D) -13

6) $(5X-3) - (-2x+9)$ cebirsel ifadesinin en sade hali aşağıdakilerden hangisidir?

- A) $7x-12$
B) $x-1$
C) $5x-9$
D) $3x+1$

7) Ahsen, babası ile birlikte marketten muz almaya gitmiştir. Ahsen ve babası 1 kg muz, onların arkasındaki müşteri 4 kg muz ve bir sonraki müşteri de 7 kg muz almıştır. Kasada ödedikleri fiyatlar sırası ile 8 ₺, 32 ₺ ve 56 ₺ 'dir. Verilen bu bilgilere göre aşağıdakilerden hangisi doğrudur?

- A) 2 kg muz 14 ₺ 'dir.
B) 5 kg muz 40 ₺ 'dir.
C) 8 kg muz 60 ₺ 'dir.
D) 9 kg muz 63 ₺ 'dir.

8) Arda 13, babası ise 37 yaşındadır. Buna göre 3 yıl sonra Arda'nın yaşı babasının yaşının yüzde kaç olur?

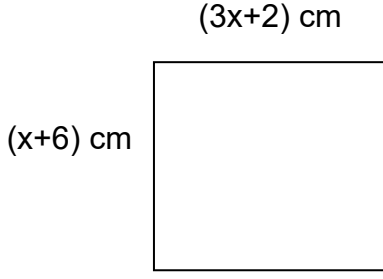
- A) 15 B) 40 C) 35 D) 30

9) Yunus'un kalemlerinin sayısının 2 fazlasının 3 katı, Aslı'nın kalemlerinin sayısına eşittir.

Aslı'nın 27 kalem olduğuna göre Yunus'un kaç kalem vardır?

- A) 8 B) 10 C) 5 D) 7

10)



Yanda bilgileri verilen karenin alanı kaç cm^2 'dir?

- A) 55 B) 70 C) 64 D) 36

11) İki basamaklı en büyük negatif tamsayı ile iki basamaklı en küçük pozitif tamsayının toplamı kaçtır?

- A) 10 B) -10 C) 0 D) 20

12) Aşağıdaki ifadelerden hangisi yanlıştır?

- A) İki negatif tamsayının toplamı negatiftir.
 B) İki pozitif tamsayının toplamı pozitiftir.
 C) Zıt işaretli iki tamsayının çarpımı pozitiftir.
 D) Aynı işaretli iki tamsayının çarpımı pozitiftir.

13) Bir asansöre 3. katta binen Burak 5 kat yukarı çıkıp 7 kat aşağı iniyor. Buna göre 13.kata çıkması için kaç kat yukarı çıkması gerekir?

- A) 9
 B) 10
 C) 11
 D) 12

14) Aşağıdakilerden hangisi rasyonel sayı değildir?

- A) 2 B) 0 C) $\frac{4}{5}$ D) $\frac{3}{0}$

15) Aşağıdakilerden hangisi yanlıştır?

- A) Bütün tam sayılar aynı zamanda rasyonel sayıdır.
 B) Her doğal sayı bir tamsayıdır.
 C) İki rasyonel sayının toplamı her zaman rasyoneldir.
 D) İki doğal sayının farkı her zaman doğal sayıdır.

16) $\frac{1}{6} = 0,abc\dots$ yanda verilen eşitlikte a, b ve c birer rakam olmak üzere $a + b + c$ toplamı kaçtır?

- A) 9 B) 13 C) 15 D) 17

17) Bir markette 42 kg beyaz peynirin $\frac{3}{7}$ ü ve 75 kg kaşar peynirin $\frac{7}{15}$ si satılıyor. Buna göre toplamda kaç kilo peynir satılmıştır?

- A) 43 B) 47 C) 53 D) 56

18) $2\frac{2}{5} + \frac{5}{3}$ İşleminin sonucu kaçtır?

- A) $61/15$
 B) $31/15$
 C) $61/30$
 D) $31/30$

19) $(\frac{1}{2} + \frac{1}{3}) + (\frac{1}{2} - \frac{1}{3})$ İşleminin sonucu kaçtır?

- A) 1 B) 0 C) $\frac{2}{3}$ D) -1

- 20) Eşit iki füzeden biri deniz seviyesinden yukarı doğru dik bir şekilde saniyede 400 metre, diğer füze ise deniz seviyesinden aşağı doğru dik bir şekilde saniyede 300 metre yol kat etmektedir.

Bu iki füze deniz seviyesinde iken 12 saniye sonra aralarındaki mesafe kaç kilometre olur?

- A) 8 B) 8,4 C) 9 D) 9,4

İnsanlar elindekinin kıymetini ya kaybedince ya da ondan uzak düşünce anlarımış. Bu düşünceye, özellikle şu günlerde, içinde bulunduğumuz durumu düşünerek daha çok hak verebiliriz. En sevdiğimiz arkadaşımızdan, sesini her sabah duymaya alıştığımız öğretmenlerimizden, dostlarımızla koşturduğumuz ve çeşitli oyunlar oynadığımız sokaklarımızdan, ramazan sofralarına onlar olmadan oturamadığımız komşularımızdan geçici bir süreliğine uzak düştük. Eskiden farkında bile olmadığımız, sıradan ve sıkıcı gördüğümüz bu ufak şeyler aslında hayattaki mutluluğumuz, huzurumuz, oyalanma imkanımızmış da içindeyken fark edememiştir. Şu an o günlerimize tekrar dönmeyi iple çekiyoruz. Şu halde aldığımız her havanın, içinde bulunduğumuz her anın gerçek değerini bilelim. Bizi mutlu eden yegane şey, aslında sahip olduklarımızdır. Geç olmadan içimizde gizli olan mutluluğa dört elle sarılalım.

1) Yukarıdaki paragraftan çıkarılacak en kapsamlı yargı hangisidir?

- A)** İstediklerimize sahip olmak için mücadele etmemiz gerekir.
- B)** Küçük şeyler aslında bizim mutluluk kaynağımızdır.
- C)** Sahip olduğumuz her şeyin değerini bilmeliyiz.
- D)** Arkadaşlarımız ve komşularımızla ilişkilerimizi sıkı tutmalıyız.

2) Aşağıdaki cümlelerden hangisi kanıtlanabilirlik açısından diğerlerinden farklıdır?

- A)** Rüzgarlı bir sonbahar vaktinde rastlamıştım eski dostuma.
- B)** Yirmi yıl olmuş onunla karşılaşmayalı.
- C)** Beyazlamış saçları alnına düşüyordu.
- D)** Bana bakıp gülümsüyordu yine o huzur veren gözleriyle.

- 3) I. Annesini görmeye memlekete gidecekmiş.
II. Sürekli bağırdığından boğazı şişmiş.
III. İşlerimiz yoluna girse rahat bir nefes alacağız.
IV. Hastaneye gitmek istediğinden taksi çağırmış.

Yukarıdaki numaralandırılmış cümlelerde bulunan anlam ilişkileri sırasıyla hangi şıkta doğru verilmiştir?

	<u>I</u>	<u>II</u>	<u>III</u>	<u>IV</u>
A) Amaç- Sonuç	sebe- sonuç	koşul- sonuç	sebe- sonuç	
B) sebe- sonuç	amaç- sonuç	koşul- sonuç	amaç- sonuç	
C) Sebe- Sonuç	sebe- sonuç	amaç- sonuç	koşul- sonuç	
D) amaç- sonuç	sebe- sonuç	koşul- sonuç	amaç- sonuç	

4) **Aşağıdaki deyimler ve anlamları eşleştirildiğinde hangi deyim dışta kalır?**

- Gizli saklı bir şeyi herkese duyurmak, ortaya çıkarmak.
- Farkında olmadan karşısındakini rahatsız edecek, kızdıracak söz söylemek.
- Sık sık söylemekten bıkmak, usanmak.

- A) Dilinde tüy bitmek B) Diline dolamak
C) Açığa vurmak D) Baltayı taşla vurmak

5) **Aşağıdaki atasözlerinden hangisi “dış görünüşün, gerçek değerın kesin ölçütü olmayacağı” anlamını içermez?**

- A) Deve boynuz ararken kulaktan olmuş.
B) Çul içinde aslan yatar.
C) Eşeğe altın semer vursan eşek yine eşek.
D) İnsanın alası içindedir.

6) **“Kaldırmak” sözcüğü aşağıdaki cümlelerden hangisinde gerçek anlamının dışında kullanılmıştır?**

- A) Şu kitapları rafa kaldırmanın zamanı geldi.
B) Söylenen sözleri artık kaldıramıyordum.
C) Çocuk, yolun ortasındaki taşı kaldırıp attı.
D) Televizyondaki programı kaldırmışlar.

7) Gerçek şair elimizde tuttuğumuz, sıradan sandığımız sözcüklerin gerçek değerini bilip onlara hakkını verendir. Sözcüklerin cambazıdır. Onları yükseltir, alçaltır, koşturur ve bazen de coşturur. Bizim gibi basit düşünmelerini beklemek hata olur. Bizler sadece kendimizi ifade etmeye çalışırken onlar sözcüklere de kendi kendini ifade etme olanağı tanır. Sözcükler şairin dünyasında adeta yeni bir ruh bulur.

Yukarıdaki paragrafta hangi anlatım tekniklerinden yararlanılmıştır?

- A) örneklendirme - tanımlama
B) tanımlama - karşılaştırma
C) örneklendirme- sayısal verilerden yararlanma
D) sayısal verilerden yararlanma- karşılaştırma

8) Dokunsam, martı gibi uçup gidecek sanki, Solgun yüzlü bir avuç kar. Orda, bir gece yarısı, bir hasta çocuk sayıklar, Burda ben...

Yukarıdaki dizelerde yer alan söz sanatları aşağıdakilerden hangileridir?

- A) mübalağa-benzetme
B) intak – kişileştirme
C) tezatlık – intak
D) kişileştirme – benzetme

- ❖ Olmuş ya da olması mümkün olan olayları anlatan kısa sanat eserleridir.
- ❖ Bir gerçeği açıklamak, bir konuda görüş ve düşünceler öne sürmek ya da bir tezi savunmak, desteklemek amacıyla yazılan yazılardır.
- ❖ Kişinin kendi hayatını kaleme aldığı yazılardır.
- ❖ Yazarın herhangi bir kanıtlama amacı olmadan kendisiyle konuşuyormuş gibi yazdığı samimi yazılardır.

9) Yukarıdaki açıklamalardan hangisi aşağıdaki metin türlerinden birine ait değildir?

- A) Biyografi
- B) Makale
- C) Hikaye
- D) Deneme

10) Aşağıdaki cümlelerden hangisinde virgülün kullanılmamasından kaynaklı bir anlam belirsizliği vardır?

- A) Deniz her zamankinden daha maviydi bugün.
- B) Genç kadın bir anda kendini sokakta buluverdi.
- C) Hasta doktora baktığı halde onu bulamıyordu.
- D) Ağaçlar gökyüzündeki uçurtmaları selamlıyordu.

11)

“ki” eki sıfat veya zamir görevinde kullanıldığında bitişik, bağlaç görevinde kullanıldığında ayrı yazılır.

Buna göre “ki” eki aşağıdaki cümlelerden hangisinde yanlış yazılmıştır?

- A) Sendeki artık işimize yaramaz.
- B) Yukarıdaki odada bazı eşyaların hala duruyor.
- C) Anladım ki ben bu resmi çizemeyeceğim.
- D) Denize öyle bir daldı ki bir daha çıkamayacak sandık.

12) Aşağıdaki cümlelerden hangisinde durum belirten bir fiil kullanılmıştır?

- A) Her zaman olduğu gibi bugün de erkenden uyandım.
- B) Hem çalışıyor hem evi temizliyordu.
- C) Çatı arasında duran beşik iyice paslanmış.
- D) Babamın aldığı bisikleti bugün ilk kez sürdüm.

13) Aşağıdaki cümlelerden hangisindeki fiil farklı bir kiple çekimlenmiştir?

- A) Isınmak için sobanın başına üşüştük.
- B) Sana yapılan haksızlıkları sineye çekmemelisin.
- C) Ona kapıları kilitlemesini söylesin.
- D) Şimdi sıcak bir çay olsa da içsek.



- 14) “Koş” fiilini yukarıda istenen şekilde çekimlersek yeni fiilimiz hangisi olur?
- A) koşmamış mı? B) koştun mu?
C) koşmamış mısın? D) koşmadın mı?
- 15) Aşağıdaki cümlelerden hangisinde zaman kayması (anlam kayması) gerçekleşmiştir?
- A) Seninle yarın memlekete gideceğiz.
B) Seneye seni ziyarete geliriz.
C) Dolapların tozunu alıyorum.
D) Rüzgarlı havada sıkı giyinmelisin.
- 16) Aşağıdaki cümlelerde bulunan fiillerden hangisi yapısı bakımından diğerlerinden farklıdır?
- A) Her gün babasının yolunu gözlüyor.
B) Kedimiz yeni yavrular doğurdu.
C) Herkes mahalle meydanında toplandı.
D) Şu an ortaokulda okuyor.

17)

“Yardımcı fiillerle oluşturulan birleşik fiiller ses türemesi veya ses düşmesine uğrarsa bitişik yazılır.”

Aşağıdaki cümlelerden hangisinde bu kurala uyulmamasından kaynaklı bir yazım yanlışı vardır?

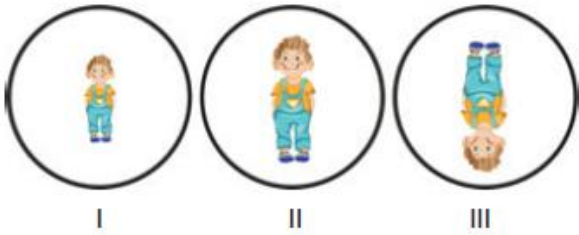
- A) Çocuklar dışarı yalnız çıkarlarsa kaybolurlar.
B) Çiçeklerin açtığını yeni fark ettim.
C) Bugün bizi ziyaret eder zan ettik.
D) Kötü not alacağımı önceden hissedirim.
- 18) Aşağıdaki cümlelerden hangisinde ek eylem farklı bir görevde kullanılmıştır.
- A) Bütün oyuncaklarını kardeşine verecekti.
B) Kapıda duran yaşlı bir kadındı.
C) Elindeki çiçek çok güzel kokuluymuş.
D) Buraya gelen onun babasıdır.
- 19) Aşağıdaki cümlelerden hangisinde “durum zarfı” kullanılmıştır?
- A) Dün gece çok çalıştım.
B) Babaannem ağır ağır yerinden kalktı.
C) Kullanmadığım eşyaları aşağı indirdim.
D) Askerler korkusuzca ileri atıldı.
- 20) Aşağıdaki cümlelerden hangisinde “güzel” sözcüğü zarf olarak kullanılmıştır?
- A) Güzel arabalar hep ilgisini çekmiştir.
B) Hava bugün gerçekten de çok güzel.
C) Çağan, önündeki tabloyu çok güzel boyamış.
D) Güzel günler bizi bekler.

- 1) I. Dünya'da ağırlığı 120 N olan bir cismin kütlesi Ay'da 20 kilogramdır.
II. Ekvatorda 10 N ölçülen bir cismin ağırlığı, kutuplarda 10 N'dan büyük ölçülür.
III. Bir cismin kütlesi arttıkça, Dünya'daki ağırlığı da artar.

Yukarıda verilen ifadelerden hangileri doğrudur?

- A) Yalnız II. B) I ve II.
C) II ve III. D) I, II ve III.

- 2) Emre; I, II ve III numaralı aynaların önüne geçtiğinde oluşan görüntüler aşağıdaki gibidir.



Emre'nin kullandığı aynalar hangileri olabilir?

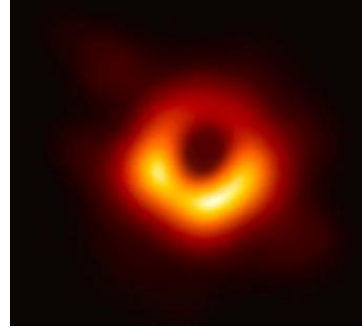
I	II	III
A) Tümsek ayna	Düz ayna	Çukur ayna
B) Düz ayna	Tümsek ayna	Çukur ayna
C) Tümsek ayna	Çukur ayna	Düz ayna
D) Çukur ayna	Düz ayna	Tümsek ayna

- 3) **Geri dönüşüm ile ilgili;**

- I. Geri dönüşümün çevreye ve ekonomiye faydası vardır.
II. Geri dönüşümü olan maddelerin üzerinde bu durumu ifade eden bir sembol bulunur.
III. Farklı ürünlerin geri dönüşümleri farklı yöntemlerle gerçekleştirilir.

İfadelerinden hangileri doğrudur?

- A) Yalnız I. B) I ve II.
C) II ve III. D) I, II ve III.



4)

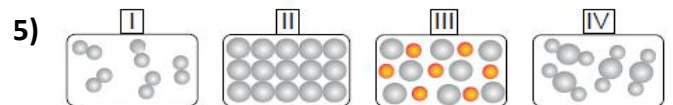
Amerika Birleşik Devletleri Ulusal Bilim Vakfı öncülüğündeki astrofizikçiler ilk defa bir kara deliğin fotoğraflandığını

açıkladı ve bir anda bilim dünyasının gündemine oturdu.

Güneşimiz gibi yıldızların iç basıncı kendi kütle çekimini yendiğinde yıldız çökmeye başlar. Söz konusu çökme kara deliğin oluşmasına neden olur. Uzayda kara deliğe dönüşebilecek büyüklüğe sahip tek cisim yıldızlardır. Kara deliklerin çekim gücü o kadar fazladır ki ışığı bile içine çeker. Bu da kara deliklerin saptanmasını ve fotoğraflanmasını neredeyse imkansız hale getirir. Gezegenimizden 53 milyon ışık yılı, 520,000,000,000,000,000,000 kilometre uzaktaki Başak (Virgo) takım yıldızındaki M87 Galaksi'sinin merkezindeki süper kütleli kara deliğin fotoğrafını çekmek için dünyanın farklı bölgelerinde yer alan 13 teleskop kullanıldı. (NTV haber)

Yukarıda internet sitesinde yayınlanan habere göre kara delikler ile ilgili aşağıdaki bilgilerden hangisine ulaşamaz?

- A) Tüm yıldızların çökmesi sonucu kara delikler oluşur.
B) Kara delikler etrafındaki her nesneyi kendilerine doğru çekerler.
C) Yıldızların çökmesi sonucu oluşan kara deliklerin fotoğrafını çekmek çok zordur.
D) Gezegenimizden çok uzakta olan bu karadeliği fotoğrafı farklı teleskoplardan elde edilen görüntüler ve bilgilerin birleştirilmesiyle elde edilmiştir.



Verilen modellerden hangileri elementi temsil etmektedir?

- A) Yalnız II. B) I ve II. C) II ve III. D) III ve IV.

6)

Karanlık odada bulunan bir bayrağın kırmızı ışık altında ve mavi ışık altındaki görüntüleri aşağıda verilmiştir.

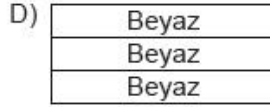


Kırmızı ışık altında



Mavi ışık altında

Buna göre bayrağın orjinal renkleri hangisi olabilir?



7)



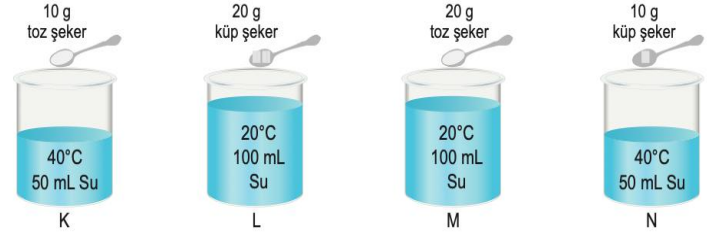
Ahmet otobüsle Ankara'dan Siirt'e gitmektedir. Yolculuk sırasında otobüsteki dijital saatin otobüsün camında yansıdığını fark ediyor ve bir oyun icat ediyor. Bu oyuna göre, dijital saatin düzlem ayna görevi yapan camdaki yansımasına bakarak gerçek saati bulmaya çalışıyor.

Ahmet cama baktığında şekildeki rakamları gördüğüne göre, gerçekte dijital saatte okunacak değer aşağıdakilerin hangisinde doğru olarak verilmiştir?



8)

Tuna çözeltilerde çözünme hızı ile ilgili aşağıdaki düzenekleri kullanarak deneyler yapıyor.



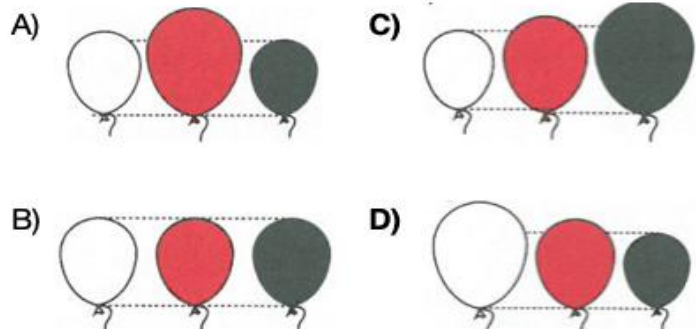
Buna göre Tuna aşağıdaki sonuçlardan hangisine ulaşamaz?

- A) K ve N kaplarıyla yaptığı deneyde N kabındaki şekerin K kabındakinden daha önce çözündüğünü gözlemlemiştir
- B) K kabındaki şeker en önce çözünmüştür
- C) L kabındaki şeker en geç çözünmüştür
- D) L ve M kaplarıyla yaptığı deneyde M kabındaki şekerin L kabındaki şekerden daha önce çözündüğünü gözlemlemiştir.

9) Hipotez: Isıtılan gazlar genleşir.



İçindeki hava miktarları eşit olan eşit hacimli beyaz, kırmızı ve siyah balonlar güneş altında eşit süre boyunca tutuluyorlar. Bu süre sonunda balonların son görünüşleri aşağıdakilerden hangisi gibi olur?



10)

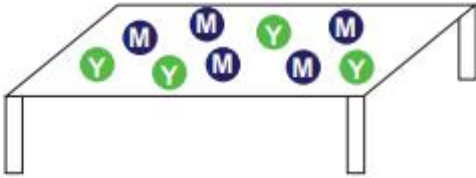
SEDAT ?

Sedat isminin düz aynadaki görüntüsü aşağıdakilerden hangisidir?

- A) **TADES** B) **SEDAT**
C) **TADES** D) **SEDAT**

11)

Şekilde beyaz renkli masa üzerinde 5 mavi, 4 adet de yeşil bilye bulunmaktadır.



Karanlık odada bulunan bu masaya, mavi ışık altında bakan bir çocuk, masada kaç bilye olduğunu görür?

- A) 4 B) 5 C) 7 D) 9

12)



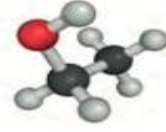
Ağırlıkları eşit kabul edilen Murat, Ali ve Can adlı üç arkadaş, şekildeki konumlarından gösterilen yolları takip ederek X kadar yukarı çıkıyor.

Buna göre, Murat, Ali ve Can'ın sırasıyla yaptığı işler W_M , W_A , W_C arasındaki ilişki aşağıdakilerden hangisi gibi olur?

- A) $W_M = W_A = W_C$ B) $W_M > W_C > W_A$
C) $W_A > W_C > W_M$ D) $W_C > W_M > W_A$

13)

Aşağıda bir maddeye ait tanecik modeli verilmiştir



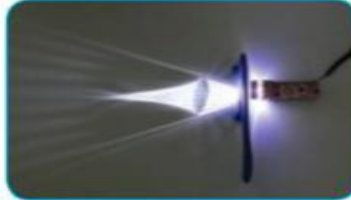
Modelle ilgili olarak;

- * 3 çeşit atom içerir
- * Molekül yapılı bir elementtir
- * Molekülde 10 tane atom bulunur
- * Saf maddedir
- * Moleküldeki atomlar birbirlerinden kimyasal yöntemlerle ayrılırlar

Verilen ifadelerden kaç tanesi doğrudur.

- A) 2 B) 3 C) 4 D) 5

14)



Şekil 1



Şekil 2

Ege, Fen bilimleri dersinde Şekil -1- ve Şekil -2-'de özdeş ışık kaynaklarının önüne plastik tarak yerleştiriyor. Ege, plastik tarakların arkasına da birer mercekle koyuyor. Işık ışınlarının izlediği yolları yukarıdaki görsellerdeki gibi gözlemliyor.

Buna göre aşağıdakilerden hangisi doğrudur?

- A) Şekilleri büyötmek için kullanılan mercekler Şekil 2 deki merceklerdir.
- B) Miyopluk uzağı net görememe durumudur, bu durum düzeltmek için Şekil 1 deki ıraksak mercek kullanılır.
- C) El fenerlerinde ışığı dağıtmasından dolayı Şekil 1deki yakınsak mercek kullanılır
- D) Teleskobun yapısında Şekil 1de görölen ince kenarlı mercekler sayesinde uzaktaki cisimlerin büyük görüntüsü elde edilir.

15)

Astronotların yaşayabileceği ortam bulunduran ve Dünya yörüngesinde dolaşan büyük uzay araçlarıdır.

İçerisinde astronot bulundurmeyen, uzay boşluğuna gönderilen araçlardır.

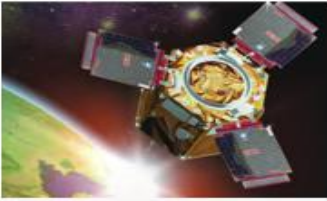
Astronotların Dünya ile uzay arasındaki ulaşımını sağlayan, uçak gibi iniş yapabilen araçlardır.

Yukarıda uzay teknolojileri ile ilgili kavramlar verilmiştir. Buna göre aşağıdaki görsellerden hangisinin açıklaması yukarıda yapılmamıştır?

A)



B)



C)

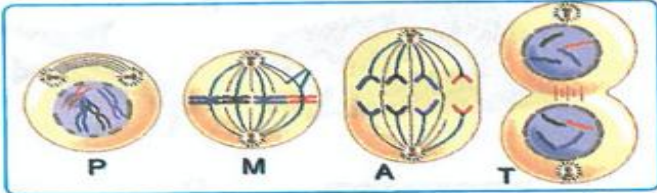


D)



16)

Mitoz bölünmede gerçekleşen dört olay, şekilde gösterilmiştir.

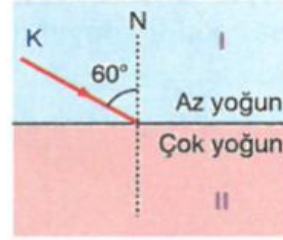


Mitoz sırasında;

- I. Hücredeki kalıtım maddesi sayısının artmasını sağlayan
 - II. Kalıtım yapılarının ayrılmasını sağlayan
- olaylar hangisinde doğru eşleştirilmiştir?**

I. olay	II. olay
A) P	M
B) M	T
C) P	A
D) M	A

17)



K ışını az yoğun ortamdaki çok yoğun ortama gönderiliyor.

Buna göre tablodaki ifadelerden doğru olanlara "D", yanlış olanlara ise "Y" harfi yazıldığında tablonun görünümü nasıl olur?

Bilgi	D/Y
II ortama geçtiğinde, ışın daha hızlı ilerler	
Kırılma açısı 60'dan küçüktür.	
Işın II ortama geçerken normalden uzaklaşarak kırılır	

A)

D
D
Y

B)

Y
D
D

C)

D
Y
Y

D)

Y
D
Y

18)



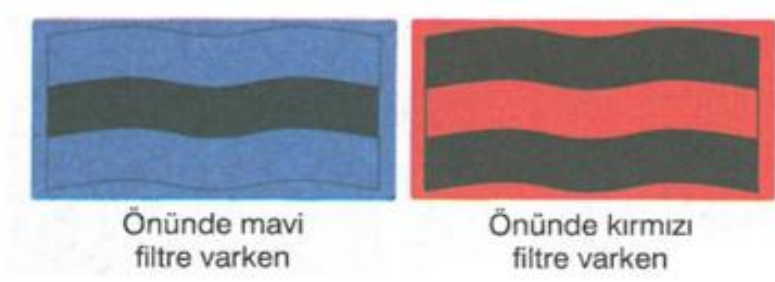
Son yıllarda yakıt fiyatlarındaki artışlar nedeniyle güneş enerjisi, bazı kullanım alanlarında oldukça ekonomik duruma gelmiştir.

Yenilenebilir bir enerji kaynağı olan güneş enerjisiyle çalışan sistemlerin geliştirilmesi ve daha verimli hâle getirebilmesi için yapılan araştırmalar gün geçtikçe artmaktadır. Yandaki resimde bu kapsamda geliştirilen güneş enerjisiyle çalışan bir uçak görmekteyiz

Yukarıdaki bilgilere göre güneş enerjisinin kullanımı ile ilgili aşağıda verilen ifadelerden hangisi yanlıştır?

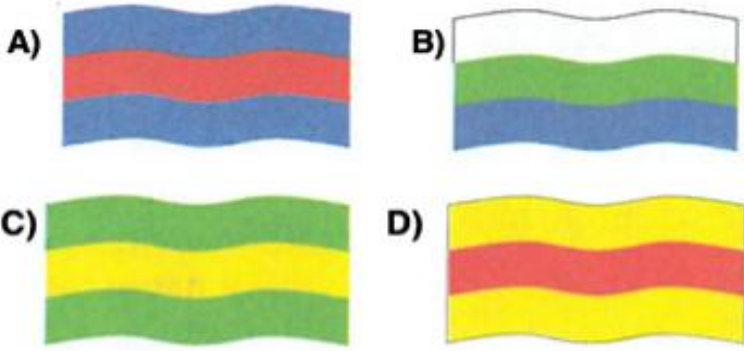
- A) Akılcı ve israf edilmeden enerji kaynaklarının kullanılmasını sağlar
- B) Yenilenemez enerji kaynaklarının kullanımının azalmasını sağlar
- C) Hava kirliliğinin artmasına neden olur
- D) Güneş panelleri sayesinde güneş enerjisi diğer enerji türlerine dönüştürülebilir

19)



Devran tuttuğu takımın bayrağına önce mavi filtre ile sonra kırmızı filtre ile bakıyor ve bayrağı şekildeki gibi görüyor.

Buna göre Devran'ın tuttuğu takımın bayrağı aşağıdakilerden hangisi olabilir?



20)



patates kabukları



eski gazeteler



boş alüminyum kutu

Geri dönüşüm ile ilgili yukarıdaki malzemeler için aşağıdakilerden hangisi yada hangileri söylenemez?

I. Patates kabukları gübre gibi kullanılarak geri dönüşüm sağlanır.

II. Eski gazeteler sobada yakılarak ağaçların kesilmesi önlenir.

III. Alüminyum geri dönüşümü daha maliyetli olduğundan geri dönüştürülmez.

A) Yalnız II

C) II-III

B) I-II

D) I-II-III

Avrupa'da görülen;

- Laik yönetim ve eğitim anlayışı
- Seri üretim
- İşçi sınıfının ortaya çıkması
- Derebeyik'in (feodalite) zayıflaması

1) **Gelişmelerinin nedeni arasında aşağıdakilerden hangisi yer almaz?**

- A) Sanayi inkılâbı
- B) Reform
- C) Rönesans
- D) Haçlı seferleri

Çeşitli toplumsal alanlarda hizmet vermek, hayır işleri görmek üzere bir topluluk veya bir kimse tarafından bırakılan mülk ve paranın idare edildiği kurumlardır.

2) **Yukarıdaki tanımın cevabı aşağıdakilerden hangisidir?**

- A) Banka
- B) Vakıf
- C) Medrese
- D) Ocak

Sanayinin gelişmesi ile ülkelerinin gelişmişliğinin paralel olduğu düşünüldüğünde

3) **Aşağıdaki ülkelerden hangisinin sanayide daha az geliştiği söylenebilir?**

- A) Almanya
- B) Pakistan
- C) İngiltere
- D) Çin

4) **Aşağıdakilerden hangisi Osmanlı Devletinde dirlik sahiplerinin görevleri arasında gösterilemez?**

- A) Asker yetiştirmek
- B) Güvenliği ve asayişini sağlamak
- C) Suç işleyenleri yargılamak
- D) Tarımın sürekliliğini sağlamak

5) Osmanlı Devletinde ;

- Zanaatkârların bir araya gelerek oluşturdukları sosyal örgütlemelerdir.
- Günümüzde sendika ve derneklerin görevlerini yapan,

Kurum aşağıdakilerden hangisidir?

- A) Tekke ve zaviyeler
- B) Medreseler
- C) Esnaf loncaları
- D) Vakıflar

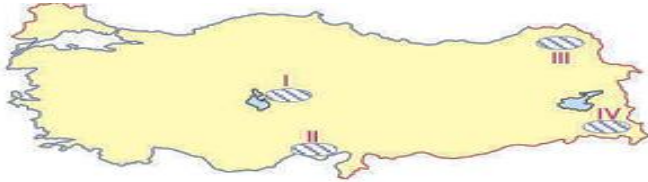
6)



Yukardaki Türkiye Nüfus yoğunluğu haritasına göre hangisi yanlıştır?

- A) Batıda nüfus yoğunluğu doğuya göre daha yüksektir.
- B) Yer şekillerinin dağlık ve engebeli olduğu yerlerde nüfus yoğunluğu düşer.
- C) Sanayinin geliştiği şehirlerde nüfus yoğunluğu azdır.
- D) Kıyı kesimler iç kesimlere göre daha yoğun nüfusludur.

7)



Yukarıda numaralandırılan bölgelerden hangisi ülkemizin seyrek nüfuslu alanlarından değildir?

- A) I
- B) II
- C) III
- D) IV

8)

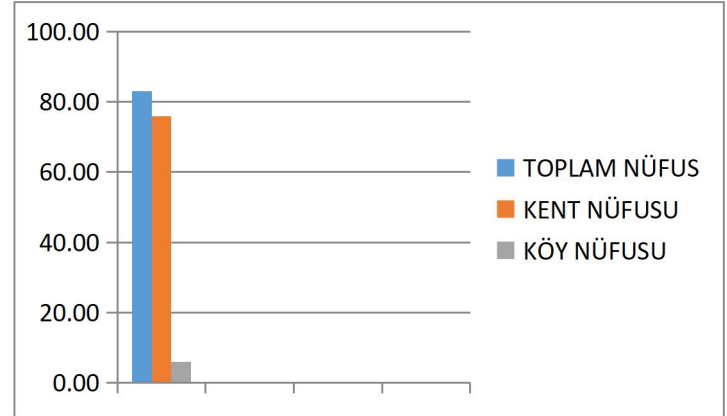
Ben Hamza köyde yaşıyorum 2010 yılında babam buralarda geçinemediğimizi ve İstanbul da iyi bir iş bulunduğunu söyledi bizde ailece İstanbul'a göç ettik



Buna göre Hamza ve ailesinin İstanbul' a göç etmesine hangi neden etkili olmuştur?

- A) Sosyal
- B) Siyasi
- C) Doğal
- D) Ekonomik

9)



Yukarıdaki grafik, ülkemizde bulunan herhangi bir ilimize aittir. Bu şehrimiz için aşağıda verilen bilgilerden hangisine ulaşılabilir?

- A) Toplam nüfusa
- B) Kent nüfusunun köy nüfusuna oranına
- C) Kentleşme oranına
- D) Çalışan nüfus oranına

- 10) Aşağıda Sosyal Bilgiler öğretmeni Türkiye’de nüfusun dağılışımda etkili olan faktörlerden bazılarına örnek vermiştir.



TÜRKİYE’DE NÜFUSUN DAĞILIŞINDA ETKİLİ OLAN FAKTÖRLER

- İklim koşulları
- Yer şekilleri
- Verimli topraklar
- Sanayi faaliyetleri

Buna göre, yukarıdaki öğretmenin verdiği faktörlerden hangisi Türkiye’de nüfusun dağılışımda etkili olan beşeri faktörlerdendir?

- A) Sanayi faaliyetleri B) İklim koşulları
C) Verimli topraklar D) Yer şekilleri

- 11) Çevre kirliliğinin her geçen gün arttığı dünyamızda insan sağlığı ve yaşamı da olumsuz yönde etkilenmekte ve çeşitli hastalıklara yol açmaktadır.

Aşağıdakilerden hangisi çevre kirliliğine yol açan nedenler arasında gösterilemez?

- A) Nüfusun hızla artması
B) Çevre bilincinin artması
C) Kentleşme oranının artması
D) Sanayi tesislerinin çoğalması

- 12) Savaş, açlık, yoksulluk, bulaşıcı hastalık, doğal felaketler, terör, çevre kirliliği ve hızlı nüfus artışı gibi dünyada geniş alanları etkileyen olaylara küresel sorun denir. Buna göre,

- I. Dünya ülkelerinin ortak hareket etmeleri
II. Sivil toplum örgütlerinin küresel sorunların boyutlarını kamuoyuna duyurması
III. Hükümetlerin çevreyi koruyan kanunlar çıkarmaları

durumlarından hangisi ya da hangilerinin küresel sorunların çözümüne katkı sağlaması beklenir?

- A) I ve II B) I ve III C) II ve III D) I, II ve III

- 13) Demokratik yönetimlerde ayrıcalıklı kişi ve topluluklar yoktur. Kanunları uygulayanlar din, dil, ırk ve cinsiyet ayrımı yapmazlar. **Yukarıda demokratik yönetimlerin hangi özelliği vurgulanmıştır.**

- A) Milli Egemenlik
B) Eşitlik
C) Hürriyet
D) D) Özgürlük

- 14) Günümüzde insanlar savaş, açlık, doğal afet, küre- sel ısınma gibi geniş alanları etkileyen önemli sorunlarla karşı karşıya bulunmaktadır.

Bu durum aşağıdakilerden hangisinin kurulmasını **gerektirmemektedir?**

- A) Silahlanma yarışının artması
B) Uluslararası teşkilatların kurulması
C) Toplumu bilgilendiren yayınların yapılması
D) Sivil Toplum Örgütlerinin halkı bilinçlendirmesi

- 15) Kalıp yargı; insanların bir grup , sosyal sınıf , toplumlar ve başka insanlar hakkında sahip oldukları temelsiz , genellenmiş inançlar ya da fikirlerdir.

Yukarıdaki tanıma göre aşağıdakilerden hangisi kalıp yargının özelliklerinden değildir?

- A) Genelleştirme veya özelleştirme vardır.
B) Bir durumla ilgili hızlı ve basit bilgilendirme yapılır.
C) İnsanlar belirli kategorilere konulur.
D) Gerçeği tam yansıtmak için olumsuz nitelermelerde bulunmaz .

16) "Söz söylemek için önce duymak, dinlemek gerekir." *Mevlana*
Mevlana, yukarıdaki sözünde iletişimi olumlu etkileyen aşağıdaki unsurların hangisine değinmiştir?

- A) Jest ve mimikleri kullanma
- B) Net olarak konuşma
- C) Empati kurma
- D) Etkili dinleme

17) 20 Ocak 1921'de Türkiye Büyük Millet meclisinin kabul ettiği Teşkilat-ı Esasiye kanununun birinci maddesi "Egemenlik kayıtsız şartsız milletindir" İlkesi ilan edilerek büyük bir adım atılmıştır.

Bu önemli adımın aşağıdakilerden hangisi olduğu söylene bilir.

- A) Milli eğitimde birlik sağlanmasının ülke için önemi vurgulanmıştır.
- B) Milli mücadeleyi anlatacak bir basın kuruluşunun önü açılmıştır.
- C) C)Milli egemenlik devletin temel ilkesi haline gelmiştir.
- D) İstanbul Hükümeti ile işbirliğinin yolu açılmıştır

18)



İstanbul'un fethi Türk ve Dünya tarihi açısından önemli sonuçlar doğurmuştur.

Aşağıdakilerden hangisi İstanbul'un Fethi'nin Dünya Tarihi açısından sonuçlarından biridir?

- A) Osmanlı Devleti imparatorluk haline geldi.
- B) Osmanlı Devleti'nin yeni başkenti İstanbul oldu.
- C) II. Mehmet "Fatih" unvanını aldı.
- D) Orta Çağ sona erdi, Yeni Çağ başladı

19) **Demokratik ülkelerde egemenliğin kaynağı aşağıdakilerden hangisine dayanır?**

- A) Krala
- B) Belirle bir topluluğa
- C) Halka
- D) Din adamlarına

20)



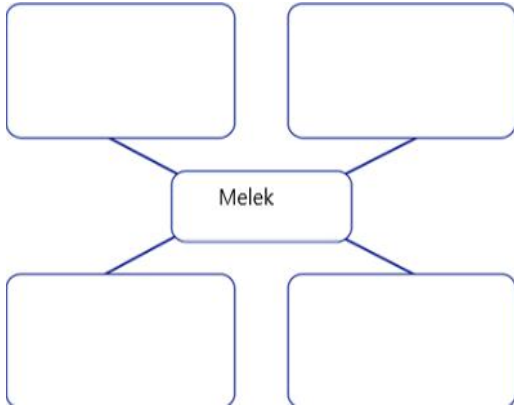
1.TBMM de kararların hızlı bir şekilde alınması ve uygulanması için aşağıdaki ilkelerden hangi benimsenmiştir.

- A) Güçlü birliğini benimsemesi**
- B) Yargı bağımsızlığı**
- C) Kurucu meclis olması**
- D) Yaslara bağlı olması**

- 1) “Biz hakikaten insanoğlunu şan ve şeref sahibi kıldık.Onları,(çeşitli vasıtalarla)karada ve denizde taşıdık. Kendilerine güzel güzel rızık verdik. Yine onları, yine onları yarattıklarımızın bir çoğuna üstün kıldık”.(İsara suresi, 70.ayet)

Yukarıdaki ayet mealinde aşağıdakilerden hangisi çıkarılamaz.

- A) İnsan, Allah’ın nimetlerine karşılık şükür görevini tam olarak yerine getiremez.
B) Karada ve denizdeki ulaşım araçlarını insana ilham edip icat ettiren Allah’tır.
C) Yüce Allah insana ayrı bir değer kıymet vermiştir.
D) İnsan sadece kendine verilen kıymet biçilmez özelliklerinden dolayı birçok varlıktan üstündür.



- 2) Yukarıdaki kutucukları doldurduğumuz hangi özellik dışarda kalır.

- A) Hiçbir zaman kötülük yapmazlar.
B) Her zaman Allah’a itaat ederler.
C) Cinsiyetleri yoktur.
D) Ateşten yaratılmışlardır.

3)

Kim zerre miktar iyilik yaprsa karşılığını görür.Ve kim zerre miktar kötülük yaparsa karşılığını görür. (Zilzal 7.ve 8.)

Verilen ayet aşağıdaki kavramlardan hangisi ile doğrudan ilgilidir.

- A) Mizan B) Sûr
C) İsrafil D) Ecel

- 4) Hz. İbrahim, eşi ve oğlunu ıssız ve susuz bir yere yerleştirdikten sonra Allah’a şöyle dua etti: “Rabbimiz! Ben çocuklarımdan bazısını, senin kutsal evinin (Kâbe’nin) yanında ekin bitmez bir vadiye yerleştirdim. Rabbimiz! Namazı dosdoğru kılmaları için böyle yaptım. Sen de insanlardan bir kısmının gönüllerini onlara meylettir, onları ürünlerden rızıklandır, umulur ki şükrederler.” (İbrâhîm suresi, 37. ayet)

Buna göre;

- I.Bitki yetişmemesi
II.Yerleşim yeri olması
III.Su kuyusu bulunması

durumlarından hangileri Hz. İsmail’le annesinin yerleştirildiği yerin özellikleridir?

- A) Yalnız I
B) II ve III
C) I ve II
D) Yalnız III

5)

Hac ibadeti farzdır.	
Umre ibadetinde kurban kesmek yoktur.	
Hac ibadeti sene de birden fazla yapılabilir.	
Umre ibadetinde tavaf ve sa'y yapmak vardır.	

Tabloda verilen bilgilerden doğru olanların karşısına işareti konulacaktır.

Buna göre kaç tane işareti konulmalıdır?

- A) 4
- B) 1
- C) 3
- D) 2

6) Hac ibadeti esnasında; farklı ırk, dil ve kültürden insanlar aynı amaç için bir araya gelerek ibadet ederler.

Yukarıdaki verilen durum hac ibadeti ile ilgili;

- I. Müslümanlar arasındaki kardeşlik duygularının güçlenmesi,
- II. İnsanlar arasındaki eşitlik bilincinin pekişmesi,
- III. Müslümanlar arasındaki ayrılıkların artması

yargılarından hangilerine katkı sağladığı söylenebilir?

- A) I ve III
- B) I ve II
- C) III ve III
- D) I,II ve III

7)

“Hristiyanların Meryem oğlu İsa’yı aşırı övdükleri gibi beni de siz övmeyin... Benim için “Allah’ın kulu ve elçisi” deyiniz.”

Hiz. Muhammed (S.A.V.)’in verilen ifadelerinden hareketle aşağıdaki yargılardan hangisine ulaşılabilir?

- A) Hristiyanların Hiz. İsa’yı son peygamber olarak kabul ettiklerine.
- B) Müslümanların diğer dinlere inananlardan üstün olduğuna
- C) İnsanların birbirlerini aşırı derece övmelerinin olumlu karşılandığına
- D) Peygamberimiz (sav) kendisini üstün görenlere karşı çıktığına.

8)



Hiz. Muhammed (S.A.V.)’in insani özellikleri nelerdir?

Öğretmen Ahmet Bey’in sorduğu soruya öğrencileri hangi cevabı verirse yanlış olur?

- A) Doğru sözlüdür.
- B) Şefkatlidir.
- C) Baskıcıdır
- D) Emanete dikkat eder

- 9) Aşağıdak verilen Felak suresi hakkındaki bilgilerden hangisi yanlış bilgi verilmiştir.



Nehir: Kur'an-ı Kerim'in 113. sursidir.

Emir: Mekke'de indirilmiştir.

İlknur: Felak, sabah aydınlığı demektir.

Soner: Beş ayetten oluşmaktadır.

- A) Nehir
B) Emir
C) İlknur
D) Soner

- 10) Yüce Allah her topluma hidayet vesilesi olması için bir peygamber gönderdiğini bildirmiş ve onları mucizelerle desteklemiştir. Bu toplumların bazıları iman ederken bazıları iman etmeyerek helak olmuştur. Helak olmuş toplumlardan birisinde Allah'ın mucize olarak deveyi kestikleri için helak olan semud kavmidir.

Yukarıda anlatılan kavmin peygamberi kimdir.?

- A) Hz İsmail
B) Hz Yunus
C) Hz İsa
D) Hz Salih

- 11) Oruçlu olmak, sadece yiyecek ve içeceklerden belirli bir süre uzak durmak değildir. Oruçlu insan kötü davranışlardan kaçınmaya her zamankinden daha fazla dikkat etmelidir.

Yukarıdaki verile bilgiye göre aşağıdakilerden hangisi oruç tutan insanın yapmaması gereken bir davranıştır.

- A) Karşılaştığı sıkıntılara daha fazla sabır gösterme
B) İnsanlara karşı incitici sözler söylememeye gayret gösterme
C) Ramazan'da yaptığı hayır ve yardımlara övünme
D) Allahın kendisine verdiği nimetlere layık bir şekilde şükretmeye çalışma

- 12) Aşağıda verilen davranış biçimlerinden hangisi dürüst bir insan özelliği olamaz?

- A) Yalan söylemekten kaçınma
B) İnsanlar hakkında ön yargılı olmama
C) Sahip olduğu iyi özelliklerle övünme
D) Olayları tarafsız ve ön yargısız değerlendirme

13)

verilen melek adları ve görevlerin hangisi yanlış eşleştirilmiştir.

- A) Münker → Sur'a üflemek
B) Cebrail → Peygamberlere vahiy getirmek
C) Azrail → Ölüm meleği, can almak
D) Mikail → Hava olayları ile görevli melek.

14) İslamiyetin özü olan “tevhid inancı” İslamiyet’in bütün şartlarında bulunurken açık olarak hac ibadetinde görünmektedir.

Yukarıda verilen bilgiliyi hangi madde doğrular.

- A) Mina’da şeytan taşlamak
- B) Safa ve Merve arasında say yapmak
- C) Zemzem kuyularından su içmek
- D) Namaz vaktinde bütün inanların bir kabeye yönelip bir imam arkasında aynı safta namaza durmaları

15) “Yoluna gücü yetenlerin o evi haccetmesi, Allah’ın insanlar üzerinde bir hakkıdır.” (Âl-i İmrân suresi, 97.)

Bu ayetten aşağıdaki sonuçlardan hangisi çıkarılamaz?

- A) Hacc ibadeti yapmak için maddi imkan olmayanlar borç alınsa dahi yapmak farzdır.
- B) Hacc, Allah’ın evi olarak bilinen Kâbe ve çevresini ziyaret etmek sureti ile yapılır.
- C) Hac ibadeti, hac mevsimi olarak bilinen sayılı günlerde yapılır.
- D) Hac, Allah’ın yerine getirilmesini istediği farz bir ibadettir.

16) Kul inne salati ve nusuki ve mehyaye ve memati lillahi Rabbil alemin.

“(Ey muhammed) De ki:Şüphesiz benim namazım da diğer ibadetlerimde yaşamamda ölümümde alemlerin Rabb’i olan Allah içindir.”

Yukarıda verilen Enam suresinin 162. ayeti ve mealinden hangisi çıkarılamaz.

- A) Ölüm ve hayatı Allah için yaşamalıyız.
- B) Namazlarımızı ve diğer ibadetlerimizi sadece Allah için yapmalıyız.
- C) Bu ayetler ihlası öğütler gösterişi yasak eder.
- D) Bu ayetin söyledikleri sadece Hz Muhammed (sav) yapmalı.

17)



Yukarıda bulunan kavramlar İslamiyet’in hangi güzel ahlakını öğretir.

- A) Adalet
- B) Yardımlaşma
- C) Şefkat
- D) Hoşgörü

“Aç yoksul! Hiçbir insanı hor görme!”
(Hz. Mevlana)

“Yaratılanı severiz yaratandan ötürü.”
(Yunus Emre)

“Düşmanınızın dahi insan olduğunu
unutmayınız.”

(Hacı Bektaş-ı
Veli)

**18) Yukarıda çeşitli tasavvufi yorumlara
ilişkin**

**bilgiler verilmiştir.Bu ilkelerde öne
çıkan unsur aşağıdakilerden
hangisidir.**

- A) Yaşama sevinci
- B) İbadet sevgisi
- C) İnsana değer
verme
- D) Kötülükten
sakındırma

**19) Aşağıdakilerden hangisi kültürümüzdeki
tasavvuf önderlerinden biri değildir.**

- A) Alaeddin Keykubat
- B) Mevlana Celalleddin Rumi
- C) Yunus Emre
- D) Hacı Bektaş Veli

Her insanın kendine özgü
bir karakteri vardır.Bazen
aynı anne babadan
dünyaya gelmiş, aynı
ortamda yetişmiş, aynı
kültürle şekillenmiş insanlar
arasında bile inanış ve
yaşantılar farklılık gösterir.
Bu durum aynı zamanda
farklı din anlayışlarının
ortaya çıkmasında da etkili
olmuştur.

**20) Yukarıda farklı din anlayışını ortaya
çıkaran sebeplerden hangisi üzerinde
durulmuştur.**

- A) Coğrafi farklılık
- B) İnsan unsuru
- C) Teknolojik gelişmeler
- D) Kültürel yenilikler



Answer the questions (1-2) according to the text below

Hello! I'm Sude. I'm from germany. I'm a student at 7th grade. I am a girl with blonde hair. I'm also tall and slim. I love skipping rope with my friends at weekends. I'm very honest and friendly.

1) What's Sude like?

- A) She has blonde hair.
- B) She likes skipping rope with her friends.
- C) She is from germany
- D) She is honest and friendly.

2) What does Sude look like?

- A) She has blonde hair.
- B) She likes skipping rope with her friends.
- C) She is from germany
- D) She is honest and friendly.



My best friend, jack
always tells the truth
and keeps my secrets.
He is boy

3) Fill in the blank with the appropriate word

- A) A sociable
- B) An honest
- C) A generous
- D) A stingy

4) Mary: What is for?

Bruce: It is very important for cycling.

Mary: Do you like this sport type

Bruce: No, not at all

Which of the following **DOES NOT** complete the conversation

- A) Wrist guard
- B) Helmet
- C) Rackets and ball
- D) Knee pad

Answer 5-6 according to the paragraph

The Life of Barış Manço



Manço was born on 2nd January 1943. His mother's name was Rikkat and his father's name was Hakkı. His mother was a singer. And Barış Manço was interested in music like his mother. At first, he studied at Galatasaray High School.

He put together a band named "Kafadarlar" and then another one "Harmoniler" with his friends. Then he went on his education at Şişli Terakki High School. He put together a band named "Kaygısızlar" with Fuat Güner and Mazhar Alanson in 1970.

He got married to Lale Manço in 1978. He had two children named Doğukan and Batıkan. Barış Manço died in 1st January 1999.

5) When was Barış Manço born?

- A) January 2nd, 1943
- B) January 2, 1943
- C) The two of January, 1943
- D) The second of January, 1943

6) Which statement is true about Barış Manço?

- A) Barış Manço had two daughters
- B) His Mother was good at music
- C) Barış Manço was interested in music like his father
- D) He never got married

7)

I have a long trunk and big ears. Hunters hunt us for our ivory. I am grey. I live in Africa. I am a herbivore and I can run fast

A)



B)



C)



D)



8)

..... are dangerous and poisonous reptiles. People are afraid of them

Which animal is mentioned above ?

- A) Crocodile
- B) Polar bear
- C) Snake
- D) Parrot

9)

Ahmet: Do you like going to the cinema?

Ela: Of course.

Ahmet:?

Ela: Twice a month

Ahmet:?

Ela: Action movie

Ahmet:.....?

Ela: Because they are amusing

Which of the following questions DOES Ahmet NOT ask Ela?

- A) How often do you go to the cinema?
- B) Why do you watch them?
- C) What is your favourite movie type?
- D) When do you watch action movies?

10) Cindy:?

Adam: Yes. I am interested in spaces and planets

- A) When do you watch cartoons?
- B) What do you think about sci fiction movie?
- C) Do you like watching sci fictions?
- D) Do you think documentaries are educational?

11) Ömer: - - - of parties do you like?

Ayşe: I love pyjamas parties because we chat and gossip with our friends😊

- A) How many
- B) How often
- C) How much
- D) What kind



12) Which question **DOES NOT** have an answer

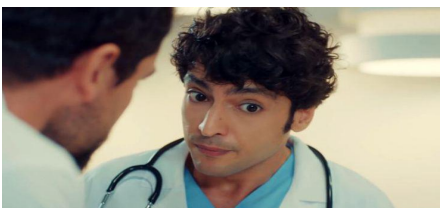
- A) How many guests will be there?
- B) What type of party is it?
- C) When is the party?
- D) Where is the party?

13) My sister is turning 9 so there are nine on the birthday cake.

- A) Hats
- B) Candles
- C) Balloons
- D) Invitation cards

14)

If you have high fever and a cough, you should goto..... because there is corona virus all over the world.



- A) The police station
- B) The fire station
- C) The hospital
- D) The pharmacy

15)

Suppose that tomorrow is your wedding anniversary. You want to buy a diomand ring for your wife as a present.

Where should you go?

- A) City hall
- B) Shopping mall
- C) Chemists
- D) Floris

16)



My friend, Rose doesn't like doing exercise and she always eat junk food. I think she will.....

- A) Lose weight
- B) Have a healty life
- C) Live longer
- D) Pun on lots of weights

17)

Arthur: Do you have any plans for weekend?

Sophia: Why do you ask?

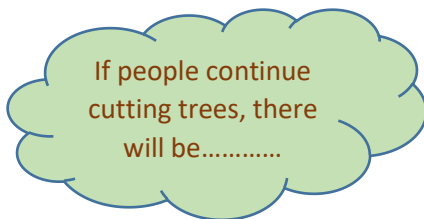
Arthur: I will join Mike's birthday party. Would you like to come with me?

Sophia: I will attend school camp this weekend.

Choose the best option to fill in the blank

- A) I am not busy
- B) Why not?
- C) Sorry but I can't
- D) That sounds great

18)



Which of the following completes the blank above?

- A) Deforestation
- B) Global warming
- C) Air pollution
- D) Water consumption

19) I. Using deodorants

II. Increasing in car use

III. Using solar energy

IV. Cutting down trees

V. protecting environment

VI. Using public transportation

How many sentences above have NEGATIVE effect on global warming?

- A) 2
- B) 3
- C) 4
- D) 5

20) I. It isn't a good idea. I am not interested in celebrities.

II. Let's watch reality Show on channel 3.

III. That sounds good

IV. How about watching a documentary about planets, then?

Put the sentences in the correct order

- | | |
|-------------------|-------------------|
| A) II, I, IV, III | C) IV, III, II, I |
| B) III, IV, II, I | D) II, III, IV, I |

CEVAP ANAHTARI

MATEMATİK	TÜRKÇE	FEN BİL.	SOSYAL B.	DİN KÜLT.	İNGİLİZCE
1- D	1- C	1- C	1- D	1- A	1- D
2- C	2- D	2- A	2- B	2- D	2- A
3- A	3- D	3- D	3- B	3- A	3- B
4- B	4- B	4- A	4- C	4- C	4- C
5- D	5- A	5- B	5- C	5- D	5- D
6- A	6- B	6- A	6- C	6- B	6- B
7- B	7- B	7- D	7- B	7- D	7- B
8- B	8- D	8- A	8- D	8- C	8- C
9- D	9- A	9- C	9- D	9- C	9- D
10- C	10- C	10- C	10- A	10- D	10- C
11- C	11- D	11- A	11- B	11- C	11- D
12- C	12- A	12- A	12- D	12- C	12- A
13- D	13- A	13- C	13- B	13- A	13- B
14- D	14- D	14- D	14- A	14- D	14- C
15- D	15- B	15- C	15- D	15- A	15- B
16- B	16- D	16- C	16- D	16- D	16- D
17- C	17- C	17- D	17- C	17- B	17- C
18- A	18- A	18- C	18- D	18- C	18- A
19- A	19- B	19- A	19- C	19- A	19- B
20- B	20- C	20- C	20- A	20- B	20- A

Çalışmada Emeęi Geçen Öğretmenlerimiz

Sancaklar Ortaokulu Müdürü
Bekir Yeşil

Bilişim Teknolojileri Öğretmeni
Tarık IŞIKTAŞ

Bilişim Teknolojileri Öğretmeni
Mehmet Zakir BEKLİM

Matematik Öğretmeni
Ergin Burak DİLDİRİM
Tuba ÖZDEMİR

Türkçe Öğretmeni
Sevda UCA SEZER

Fen Bil. Öğretmeni

Sosyal Bilg. Öğretmeni
Bülent TURGUT
Abdulcelil NAS
Gülcan ÖZALP
Abdulahkim ÜZÜM
Suat TEKİN

DKAB Öğretmeni
Serkan AKYILDIZ

İngilizce Öğretmeni
Yasemin KEZER

Bu çalışma Siirt İl Milli Eğitim Müdürlüğü
Öğretmenleri tarafından hazırlanmıştır. Emeklerinden dolayı teşekkür ederiz...