



Haftalık Ödev

14-18 HAZİRAN



SIİRT
İL MİLLÎ EĞİTİM MÜDÜRLÜĞÜ

[www.
siirt.meb.gov.tr](http://www.siirt.meb.gov.tr)



- I. Sinemaya gidemeyince biletimiz yandı.
- II. Ocaktaki yemek yanınca mutfak kötü koktu.
- III. Ona yalan söylediğimi öğrenirse yanarım.
- IV. Yanan odunların ısısıyla ev bütün sıcak kaldı.

1) Buna göre “yanmak” sözcüğünün numaralanmış cümledeki anlam özelliği aşağıdakilerin hangisinde doğru verilmiştir?

	Gerçek anlam	Mecaz anlam
A)	I ve II	III ve IV
B)	I ve III	II ve IV
C)	II ve IV	I ve III
D)	III ve IV	I ve II

2) Her türlü bankacılık işlemini internet üzerinden yapan Habip TEKİN, güvenlik için her ay internet bankacılığı şifresini düzenli olarak değiştirmektedir. Habip Bey, şifresini rastgele değiştirmek yerine kendi oluşturduğu bir algoritmaya göre değiştirmektedir. Habip Bey, şifre belirlerken 0 rakamını ve “ç, ğ, j, w” harflerini kullanmamaktadır. Habip Bey’in son üç ay kullandığı şifreler şu şekildedir:

Ocak	Şubat	Mart
15nn34	35tt56	57cc12

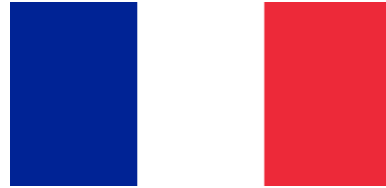
Buna göre Habip Bey’in nisan ayında kullanacağı şifre aşağıdakilerden hangisi olacaktır?

- A) 25aa22
- B) 65kk13
- C) 40mm13
- D) 95ğğ18

- Yeşil renk bereketi, beyaz renk ülkenin tarafsızlığını, siyah renk ise ülke sınırları içindeki yer altı kaynaklarını simgeler.
- Mavi renk hürriyeti, beyaz renk eşitliği ve kırmızı renk ise kardeşliği simgeler.
- Yeşil renk umudu, beyaz renk kaderi, kırmızı renk ise hayırseverliği simgeler.
- Kırmızı ve beyaz çizgiler ülkeyi kuran kolonileri, mavi üzerine beyaz yıldızlarsa eyaletleri simgeler.

3) Verilenler arasında aşağıdaki bayraklardan hangisine ilişkin açıklama yoktur?

A)



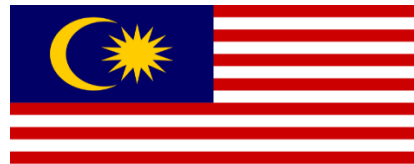
B)



C)



D)



Bir sözcüğün bilim, sanat, spor ya da meslek alanına özgü kazandığı anlama **terim anlam** denir.

4) Aşağıdakilerden hangisinde kişi mesleğine özgü terim anlamı bir sözcük kullanılmamıştır?

- A) Müzik öğretmeni Nur Gül Hanım:
Bugünkü dersimizde öğrencilerimizle Neşet Ertaş'ın birkaç türküsünü dinledik.
- B) Sosyal Bilgiler öğretmeni Eyyüp Bey:
Karadeniz'de dağlar kıyıya paralel uzanır.
- C) Matematik öğretmeni Fahriye Hanım:
Öğrencilerimin cebirsel ifadeleri daha iyi pekiştirmeleri için günlük hayattan örnekler veririm.
- D) Beden Eğitimi öğretmeni Celal Bey:
Öğrencilerim futbol maçlarında penaltı atmaya bayılıyorlar.

5) Ünlü şef Büşra ADAR, yemek kitabındaki menemenin yapılış sırasında izlenmesi gereken aşamaları numaralandırmıştır.

- 1) Üzerine tuz ve dilediğiniz baharatları ekleyerek yumurtalar pişene kadar bekleyin.
- 2) Kısık ocakta tavanın kapatarak domateslerin iyice pişmesini bekleyin.
- 3) Sıvı yağı ve biberi tavaya alarak biberlerin rengi dönünceye kadar kavurun.
- 4) Eğer domatesler çok sulu değilse ve tavaya yapışıyorlarsa birazcık kaynar su ekleyebilirsiniz.
- 5) Üzerine kabukları soyulup küçük küçük doğranmış domatesleri ilave edin.
- 6) Domatesler piştikten sonra yumurtaları kırabilirsiniz. Yumurtaları ister ayrı bir kapta çırpıp ekleyin isterseniz de tavaya kırıp tavada kırabilirsiniz.
- 7) Menemeni sıcak olarak servis yapın, afiyet olsun.

Buna göre aşağıdakilerden hangisi Büşra Şef'in tarifinin doğru sıralamasını vermektedir?

- A) 3-5-2-4-6-1-7
- B) 6-5-2-4-3-1-7
- C) 2-5-3-4-6-1-7
- D) 7-5-2-4-6-1-3

"Hırs, üç köşeli dikendir, cebine nasıl koyarsan koy, sana batar!" cümlesindeki altı çizili sözcük grubu sıfat tamlaması görevindedir.

D

Y

"İnsana en büyük mutluluk bir başka insanı mutlu etmektir." cümlesindeki altı çizili sözcük grubu belirtisiz isim tamlaması görevindedir.

D

Y

1.Çıkış

2.Çıkış

"Bir yöneticinin kıymeti, kitaplara ve alimlere verdiği değerle ölçülür." cümlesindeki altı çizili sözcük grubu belirtili isim tamlaması görevindedir.

D

Y

3.Çıkış

4.Çıkış

6) Şemada verilen bilgilerden doğru olanlar için "D" yönü, yanlış olanlar için "Y" yönü takip edilmek istendiğinde kaçınıcı çıkışa ulaşılır?

- A) 1
- B) 2
- C) 3
- D) 4



7) Bu görsellerden hareketle oluşturulacak bir metinde aşağıdakilerin hangisinden söz edilmesi beklenemez?

- A) Modern zamanın bağımlılıkları
- B) Hazır gıdaların insan iradesini zayıflatması
- C) Bilgisayar oyunlarının insan yaşamı üzerindeki olumsuz etkileri
- D) Teknolojinin birey yaşamına katkıları

8) Aşağıdaki cümlelerin hangisinde geçen isim tamlaması soyut kelimelerden oluşmuştur?

- A) Çiçeklerin rengi insanları büyülüyor.
- B) Taşların arasından bir kuş havalandı.
- C) Bir dağın yamacına yerleşmişti.
- D) Acıların hülyasında geziyordu bir başına.

9) Aşağıdaki cümlelerin hangisi amaç-sonuç anlamı taşır?

- A) Başarılı olmak için yola çıktık.
- B) Dinlemediğinden ötürü öğrenemiyor.
- C) Geri vermek üzere kitabımı alabilirsin.
- D) Amacımız bizi ileriye taşır.

Renkli çiçeklerin arasından beyaz bir güvercin havalanıp kırık sandalyenin üzerine kondu. Kırıkmış yüzü, ağarmış saçlarıyla yaşlı adam güvercine bakıp gençliğini hatırladı.

10) Yukarıdaki paragrafta kullanılan anlatım biçimi hangisidir?

- A) Öyküleme
- B) Betimleme
- C) Açıklama
- D) Tartışma

Televizyonda yayınlanan diziler gerçeği yansıtmıyor. Bu diziler çocuklarımızın sağlığını, gelişimini ve psikolojisini olumsuz etkiliyor. Çocuklarımız dizilerdeki karakterleri örnek alıp gerçek yaşamdan uzaklaşıyorlar. Kitap okumak yerine dizi izleyen aileler tehlikenin farkına varmalıdır.

11) Yukarıdaki metnin türü nedir?

- A) Tartışma
- B) Eleştiri
- C) Deneme
- D) Makale

Ali() Ayşe() Mert ve Fatma()dan daha güzel şiir okuyor.

12) Yukarıdaki cümlede parantez içlerine sırasıyla hangi noktalama işaretleri getirilmelidir?

- A) (,) (,) (_) (.)
- B) (;) (,) (,) (.)
- C) (;) (,) (') (.)
- D) (:) (,) (') (.)

13) Aşağıdaki cümlelerin hangisinde hem işaret sıfatı hem de işaret zamiri vardır?

- A) Şu kalemi oraya bırak.
- B) Bazı insanları anlamak güçtür.
- C) Bu adamın derdini anlamıyorum.
- D) Buralardan gitmeliyim uzak diyarlara.

14) Aşağıdaki cümlelerin hangisinde bir sözcük birden fazla yapım ve çekim eki almıştır?

- A) Beni bu güzel havalar mahvetti.
- B) Vakit çok geç oldu.
- C) İhlamurlar çiçek açtığı zaman.
- D) Şu şairler sevgililerinden beter.

15) Aşağıdaki cümlelerin hangisinde karşılaştırma söz konusu değildir?

- A) Yarışmanın en hızlı koşanı oydu.
- B) Başarısızlıklarda tembellik kadar amaçsızlığın da etkisi vardır.
- C) Sanat bir toplumun aynasıdır.
- D) Zeynep'in fikirleri diğer öğrencilerden daha yaratıcıydı

- 1-en büyük
- 2-kafasındadır
- 3-ve en aşılamayacak
- 4-çöller
- 5-cahillerin

16) Yukarıdaki sözcük ve sözcük gruplarının anlamlı ve kurallı bir cümle oluşturabilmesi için nasıl sıralanması gerekir?

- A) 1-3-5-4-2
- B) 4-2-1-3-5
- C) 4-5-2-1-3
- D) 1-3-4-5-2

Bir gün nehirler gibi çağlayarak derinden Dağlardan, ormanlardan sana akacak mıyım?
Ey deniz, şöyle bir gün sana bakacak mıyım,
Elma bahçelerinden, fındık bahçelerinden?

17) Yukarıdaki dizelerde asıl vurgulanan duygu hangisidir?

- A) Doğa özlemi
- B) Bahçe özlemi
- C) Deniz özlemi
- D) Nehir özlemi

1-Biraz daha çalışmamız gerekiyor.

2-Tüpçü evimizin önünden şimdi geçti.

3-Güçlü insanlar ayakta kalmayı başarır.

4-Suluk, beslenme çantasının yanındaydı.

18) Yukarıda verilen cümlelerin hangisinde altı çizili sözcük yapıca diğerlerinden farklıdır?

- A) 1
- B) 2
- C) 3
- D) 4

- Saygı
- Sevgi
- Bakıcı
- Sucu

19) Yukarıdaki sözcüklerden hangisi diğerlerinden farklı bir kökten türemiştir?

- A) Saygı
- B) Sevgi
- C) Bakıcı
- D) Sucu

20) Aşağıdaki cümlelerin hangisi yüklem türüne göre diğerlerinden farklıdır?

- A) Köydeki evlerin hepsi bahçeliydi.
- B) Hayattaki en güzel şey çalışmaktır.
- C) Morali bozuk gibiydi.
- D) Öğrenciler bu yıl mezun oldu.

1) Aşağıdaki verilenlerden hangisi doğrudur?

- A) $3 \times 3 \times 3 = 2^3$ B) $2^4 = 4^2$
C) $5^2 \times 10^3 = 2500$ D) $1^{250} = 250$

5) Rakamları birbirinden farklı olan üç basamaklı 2 , 3 ve 5'e kalansız bölünebilen en büyük çift sayı aşağıdakilerden hangisidir?

- A) 960 B) 970 C) 980 D) 990

2) Aşağıdakilerden hangisi 140 sayısının asal çarpanlarından değildir.

- A) 7 B) 5 C) 3 D) 2

180 cm ve 216 cm uzunluğundaki iki çubuk, hiç artmayacak şekilde eşit uzunlukta parçalara ayrılacaktır.

6) Buna göre oluşacak parça sayısı en az kaçtır?

- A) 11 B) 12 C) 13 D) 14

3) $12 \times 3 - 18 \div 6 + 7$ işleminin sonucu kaçtır?

- A) 10 B) 46 C) 19 D) 40

Şehit Öğretmen İsmail Çelik Ortaokulu'nda beş sınıf bulunmaktadır. Okulda, iki sınıfın her birinde 15 sıra, diğer sınıflarında her birinde 12 sıra bulunmaktadır.

4) Sınıflarda her sırada 2 kişi olmak şartıyla toplamda kaç öğrenci oturabilir?

- A) 132 B) 134 C) 136 D) 138

Ömer Öğretmen öğrencileri Mustafa'dan -8 ile 4 arasındaki tek tam sayıları, Hiranur'dan ise -3 ile 11 arasındaki çift tam sayıları bir kâğıda yazmalarını istiyor.

7) Buna göre Mustafa, Hiranur'dan kaç tane tam sayı fazla yazmıştır?

- A) 4 B) 3 C) 2 D) 1

Bir tarlada arpa ve buğday ekilmiştir. Tarladaki arpa ekili alanın, tarlanın tamamına oranı $\frac{3}{10}$ tür.

8) Buna göre buğday ekili alanın arpa ekili alana oranı aşağıdakilerden hangisidir?

- A) $\frac{3}{7}$ B) $\frac{7}{3}$ C) $\frac{7}{10}$ D) $\frac{3}{10}$

Deposunun tamamı 60 litre benzin alabilen bir otomobil her 100 km'de 12 litre benzin tüketmektedir.

9) Deposu dolu olan bu otomobil kaç kilometre yol gidebilir?

- A) 500 B) 600 C) 700 D) 800

Yusuf hiç artmayacak biçimde, 3 arkadaşına eşit şekilde paylaştırabileceği 24• tane şekeri, 4 arkadaşına hiç artmadan eşit şekilde paylaştırmıştır.

10) Buna göre • yerine yazılabilecek rakam kaçtır?

- A) 0 B) 1 C) 2 D) 3

11) “Bir sayının 5 katının 3 fazlasının yarısı” sözel olarak verilen durumun cebirsel ifadesi aşağıdakilerden hangisidir?

- A) $5x+3$ B) $3x+5$
C) $\frac{5x+3}{2}$ D) $\frac{5(x+3)}{2}$

12) Aşağıda verilen sayılardan hangisi 3,117 sayısı ile çarpılırsa sonuç bir tam sayı olur?

- A) 1 B) 10 C) 100 D) 1000

7a-4ab+5b-3

13) Aşağıdakilerden hangisi verilen cebirsel ifadenin katsayılarından biri değildir?

- A) 7 B) 3 C) 5 D) -4

Şubat ayının ilk gününde Malatya'da hava sıcaklığı sıfırın altına düşmüş, Siirt'te ise daha soğuk olmuştur. Aynı gün en düşük sıcaklık Van'da ölçülmüştür.

14) Buna göre, bu üç ilin hava sıcaklıkları aşağıdakilerden hangisi olabilir?

Malatya	Siirt	Van
A) -3	-4	0
B) 0	-7	-5
C) -7	4	-8
D) -5	-6	-8

Yolcu taşıma kapasiteleri 24 ve 54 kişi olan iki araçla beşer kez servis yapılıyor. İlk dört serviste araçlar tam doluyor. Son serviste büyük olan araç, küçük aracın iki katı kadar yolcu taşıyor.

15) Taşınan toplam yolcu sayısı 348 olduğuna göre küçük olan araçla toplam kaç yolcu taşınmıştır?

- A)154 B)300 C)240 D)108

$\ddot{O} = \{ 24 \text{ sayısının doğal sayı çarpanları} \}$
 $Y = \{ 36 \text{ sayısının doğal sayı çarpanları} \}$

16) Verilen \ddot{O} ve Y kümelerine göre $s(\ddot{O} \cap Y)$ kaçtır?

- A)4 B)5 C)6 D)7

17) Çözömlenmiş hali,

$$5 \times 10 + 7 \times 1 + 2 \times \frac{1}{10} + 8 \times \frac{1}{100}$$

olan ondalık gösterim aşağıdakilerden hangisidir?

- A) 5,7028 B) 507,208
C) 572,8 D) 57,28

Zeynep Hanım pazardan kilogramı 4 TL olan domatesten 3 kg, kilogramı 3TL olan portakaldan 5 kg alarak tezgahıara 100 TL veriyor.

18) Zeynep Hanım kaç TL para üstü alır?

- A)63 B)73 C)83 D)93

Serkan öğretmen, Cihan'dan beş üssü üç sayısının değeriini bulmasını istemiştir. Cihan işlemi yaparken taban ile üssün yerini yanlış yazarak sonucunu bulmuştur.

19) Buna göre Cihan'ın yanlış bulduğu sonuç doğru sonuçtan kaç fazladır?

- A)108 B)110 C)113 D)118

20) Bir koşucu 2400 metrelik yarış pistinin $\frac{3}{8}$ 'ini koştuğunda geriye koşması gereken kaç metre yol kalmıştır?

- A)1500 B)1550 C)1600 D)1650

1) Aşağıdakilerin hangisi olgudur?

- A) En güzel renk mavidir.
- B) Bence futbol hentbola göre daha eğlencelidir.
- C) Türkiye'nin başkenti Ankara'dır.
- D) Bana göre İstanbul ili en güzel ildir.

2) Aşağıdakilerden hangisi sosyal bilgilerin faydalarından biri değildir?

- A) Temel hak ve özgürlüklerimizi biliriz.
- B) Toplumla iyi ilişkiler kurmamızı sağlar.
- C) Vatandaşlık bilincimizi geliştirir.
- D) Salgın hastalıkları önlememizi sağlar.

3) Aşağıdakilerden hangisi bir görüş cümlesidir?

- A) Erciyes dağı volkanik bir dağdır.
- B) Türkiye'nin yedi bölgesi vardır.
- C) Türkiye'nin üç tarafı denizlerle çevrilidir.
- D) Futbol oynamak çok eğlencelidir.

Türk evladı atalarını tanıdıkça daha büyük işler yapmak için kendinde kuvvet bulacaktır.

4) M. Kemal ATATÜRK yukarıdaki sözyle hangi kurumun açılmasına işaret etmiştir?

- A) Türk Tarih Kurumu
- B) Anadolu Ajansı
- C) Ankara hukuk fakültesi
- D) Türk Dil Kurumu

5) Türk Dil Kurumunun kuruluş amacı aşağıdakilerden hangisidir?

- A) Türk tarihi ile ilgili konuları araştırmak ve yaymak
- B) Türk dilini yabancı dillerin etkisinden kurtarmak
- C) İnsanların haklarını öğrenmesini sağlamak
- D) Ülkemizin coğrafi özelliklerini araştırmak



6) Öğretmenin sorduğu soruyu, Yusuf'un doğru yapması için hangi şıkkı işaretlemesi gerekir?

- A) Konuyla ilgili bilgi toplamak
- B) Yazılacak metni oluşturma
- C) Katalog taraması
- D) Konuyu belirlemek

7) Aşağıdakilerden hangisi sorumluluk sahibi bir öğrencide gözlenen davranışlardan biri değildir?

- A) Öğretmenlerine arkadaşlarına saygılı davranmak
- B) Derslerine çalışmak
- C) Arkadaşlarının ödevlerini yapmak
- D) Sınıf kurallarına uymak

Vatandaş olarak şikayetlerimizi ve isteklerimizi belirli devlet kurumlarına, yazı ile başvurma hakkına sahibiz.

8) Yukarıda vatandaş olarak hangi hakkımızdan söz edilmektedir?

- A) Özel yaşamın gizliliği hakkı
- B) Dilekçe hakkı
- C) Eğitim ve öğrenim hakkı
- D) Bilgi edinme hakkı

9) Aşağıdakilerden hangisi sonradan kazanılan rollerden biridir?

- A) Evlat olmak
- B) Kardeş olmak
- C) Öğretmen olmak
- D) Erkek olmak

10) Haritadaki küçültme oranına ne ad verilir?

- A) Paralel
- B) Meridyen
- C) Ölçek
- D) Metre

11) Ekvatorun güney ve kuzeyinde, Ekvator'a paralel birer derece aralıklarla çizilen dairelere ne denir?

- A) Dönence
- B) Paralel
- C) Ölçek
- D) Meridyen

12) Aşağıdaki illerimizin hangisinde yıllık yağış oranı en çoktur?

- A) Aydın
- B) Denizli
- C) Adana
- D) Giresun

13) Dünya üzerindeki bir yerin enlem ve boylam bakımından konumuna ne ad verilir?

- A) Coğrafi konum
- B) Fiziksel konum
- C) Özel konum
- D) Matematiksel konum

14) Türkiye'nin matematik konumu aşağıdaki şıklardan hangisinde doğru verilmiştir?

- A) 36-42 Doğu, 26-45 kuzey
- B) 25-46 Doğu, 35-42 kuzey
- C) 26-45 Doğu, 36-42 Kuzey
- D) 26-45 Batı, 36-42 Doğu

15) Dünyayı iki eşit parçaya bölen çizgiye ne ad verilir?

- A) Meridyen
- B) Paralel
- C) Ekvator
- D) Kıta

16) Aşağıdakilerden hangisi paralellerin özelliklerinden biri değildir?

- A) Doğudan batıya doğru uzanırlar.
- B) İki paralel arası her yerde 111 km'dir.
- C) Paralellerin dereceleri ekvator'dan kutuplara doğru artar.
- D) Paralellerin boyları eşittir.

17) Aşağıdakilerden hangisi sosyal bilimler arasında yer almaz?

- A) Tıp
- B) coğrafya
- C) Antropoloji
- D) Tarih

18) Aşağıdakilerden hangisi bilimsel araştırma basamaklarından biri değildir?

- A) Konuyu belirleme
- B) Hipotez oluşturma
- C) Raporlaştırma
- D) Sonuçları duyurma

19) Yararlandığımız kaynakları sayfa altında ne ile gösteririz?

- A) Görüş
- B) Olgu
- C) Hipotez
- D) Dipnot

Tarih yapmak , tarih yazmak önemlidir.
Yazan yapana sadık kalmazsa, değişmeyen
Hakikat insanı şaşırtacak bir hal alır.

20) Atatürk bu sözüyle aşağıdakilerden hangisini vurgulamıştır?

- A) Tarihçi objektif olmalıdır.
- B) Tarihçiler her şeyi yazmalıdır.
- C) Tarihçinin tarafsız olması imkansızdır.
- D) Tarihçi olmak çok zordur.

Ses ile ilgili;

Tuğsem : Ses bir enerji türüdür.

Ata : Ses boşlukta yayılmaz.

Mina: Sesin oluşması için maddesel ortama ihtiyaç vardır.

Nisa : Ses dalgası su ortamında yayılamaz.

1) öğrenci yorumlarından hangisi hatalıdır?

A) Tuğsem

B) Ata

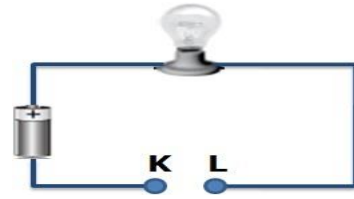
C) Mina

D) Nisa

Aşağıda verilen tabloda vücudumuzdaki yapılar eklem çeşitleri sınıflandırılması yapılmak istenmiştir

2) Buna göre hangi seçenekte doğru eşleştirme yapılmıştır?

	Oynar eklem	Yarı oynar eklem	Oynamaz eklem
A)	Kafatası	Göğüs kafesi	Bilek kemiği
B)	Kol ve bacak kemiği	Omurlar	Yassı kemikler
C)	Leğen kemiği	Göğüs kafesi	Omurlar
D)	Göğüs kafesi	Yassı kemikler	Bilek kemiği



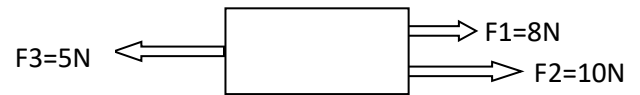
3) Elektrik devresinin ışık vermesi için K ve L arasına hangi madde kullanılmalıdır?

A) Plastik

B) Cam

C) Bakır

D) Tahta



4) Yukarıda verilen sürtünmesiz ortamda cisme etki eden net kuvvet kaç Newton'dır?

A) 13N

B) 7N

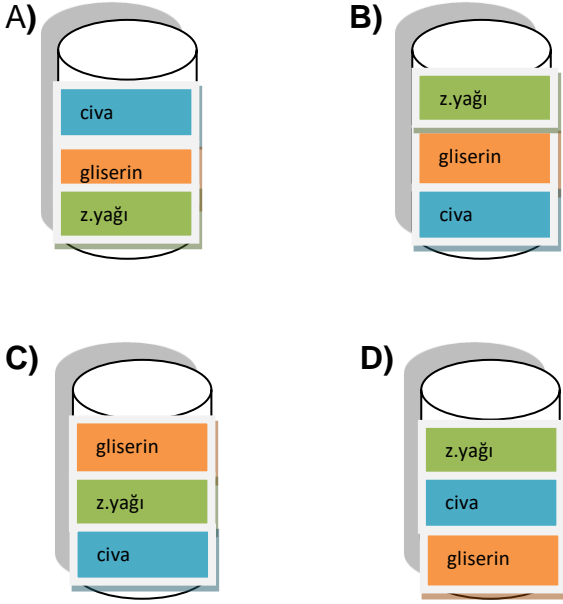
C) 3N

D) 1N

5) Aşağıda tabloda bazı maddelerin yoğunlukları verilmiştir

Maddeler	Yoğunluk (g/cm ³)
Civa	13,6
Zeytinyağı	0,79
Gliserin	1,25

buna göre bir kaba konulduklarında şekli nasıl olur?



Yoğunluk :birim hacmindeki madde miktarına yoğunluk denir

Madde	Hacim ml)	Kütle (gr)
K	100	40
L	80	40
M	55	30
N	90	90

6) Tabloya göre yoğunluğu en büyük olan cisim hangisidir?

- A) K B) L C) M D) N

Organ	Atık madde
Deri	K
Böbrek	L

8) Vücuttaki atık maddeleri uzaklaştıran bazı organlar tabloda verilmiştir. Bu tabloda K ve L maddeleri aşağıdaki seçeneklerden hangisidir?

K	L
A) Su	idrar
B) Tuz	karbondioksit
C) İdrar	tuz
D) karbondioksit	idrar

- I) Pahalı olmalıdır.
 II) Çevreye zarar vermemelidir.
 III) Kolay uygulanabilir olmalıdır.
 IV) Hafif yanmaz ve elastik olmalıdır.

8) Yukarıda verilen öncüllerden hangisi veya hangileri ısı yalıtım malzemelerinin özelliklerindendir?

- A) I ve II B) II, III ve IV
 C) II ve II D) I, II, III ve IV

<ul style="list-style-type: none"> Akışkandır ve sıkıştırılabilir. Tanecikler arasındaki boşluk fazladır.

9) yukarıda özelliği verilen madde aşağıdakilerden hangisi olabilir?

- A) Su B) Demir
 C) Su Buharı D) Buz

Ece ısı iletkeni ve yalıtkanı ile ilgili olarak aşağıdaki tabloyu hazırlıyor.

ISI İLETKENİ	ISI YALITKANI
Demir	Bakır
Gümüş	Ahşap
Silikon yünü	Bakalit

10)Tabloda hata yaptığını anlayan Ece hangi ikisinin yerini değiştirmelidir?

- A) Gümüş - Ahşap
- B) Demir - Bakır
- C) Silikon yünü - Bakır
- D) Demir- Bakalit

İç gezegenler	Dış gezegenler
I. Yüzey sıcaklıkları fazladır.	a. Yüzey sıcaklıkları düşüktür.
II. Boyutları küçüktür.	b. Boyutları büyüktür.
III. Güneşe yakındır.	c. Güneşe uzaktır.
IV. Gazsal yüzeylidir.	d. Karasal yüzeylidir.

11) Bu tablonun doğru olabilmesi için hangi özelliklerin yerinin değişmesi gerekir?

- A) I ve a
- B) II ve b
- C) III ve c
- D) IV ve d

12) Boşaltım sistemi organlarının doğru sıralanışı aşağıdakilerden hangisinde doğru verilmiştir

- A) Böbrek → üreter → idrar kesesi → üretra
- B) Üreter → Üretra → İdrar kesesi → Böbrek
- C) Böbrek → üreter → üretra → idrar kesesi
- D) Üretra → böbrek → idrar kesesi → üreter

Demir	Köpük
Cam yünü	Delikli tuğla

Yukarıda kutucuklarda ses yalıtımı sağlayan maddeler karışık olarak verilmiştir.

13) Bunlardan ses yalıtımı sağlayan maddeler boyanırsa kutucukların şekli nasıl olur?

A)

B)

C)

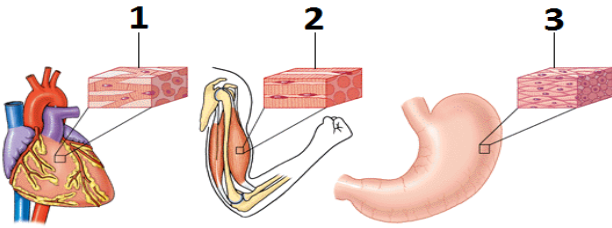
D)

Gezegen	Güneş'e Uzaklığı (milyon km)	Kendi Etrafında Dönme Süresi	Güneş Etrafında Dolanma Süresi
Merkür	58	59 gün	88 gün
Venüs	108	243 gün	225 gün
Dünya	150	24 saat	365 gün
Mars	228	25 saat	687 gün
Jüpiter	778	9,8 saat	11.9 yıl

14) Tabloya bakarak aşağıdaki değerlendirmelerden hangisine ulaşılabilir?

- A) Güneşe en uzak gezegen Merkür'dür.
B) Jüpiter kendi etrafında 11.9 yılda döner.
C) Kendi etrafında en hızlı dönen Venüs'tür.
D) Güneş'ten uzaklaştıkça gezegenlerin

15) Aşağıdaki şekilde numaralandırılmış kas çeşitleri hangi şıkta doğru bir şekilde verilmiştir?



- | | | |
|----------------|-------------|-------------|
| 1 | 2 | 3 |
| A) Düz Kas | Çizgili Kas | Kalp Kası |
| B) Kalp Kası | Düz Kas | Çizgili Kas |
| C) Çizgili Kas | Düz Kas | Kalp Kası |
| D) Kalp Kası | Çizgili Kas | Düz Kas |

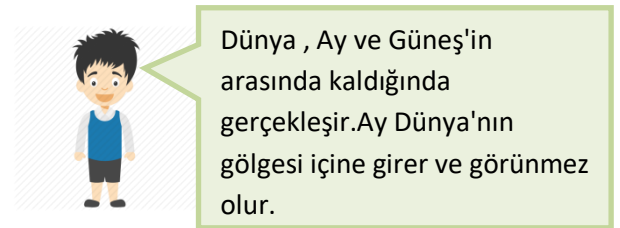
- | | |
|------|---|
| I. | • Kafatası, kürek, kaburga ve leğen kemikleri |
| II. | • Kol ve bacak kemikleri ve parmak kemikleri |
| III. | • Ayak ve el bilek kemikleri |

16) Yukarıda vücudumuzda bulunan bazı kemikler verilmiştir. bu kemiklerin hangi çeşit olduğu aşağıdakilerden hangisinde doğru verilmiştir

- | | | |
|----------------|-------------|-------------|
| I | II | III |
| A) Kısa Kemik | Uzun Kemik | Yassı kemik |
| B) Yassı Kemik | Kısa Kemik | Uzun Kemik |
| C) Yassı Kemik | Uzun Kemik | Kısa kemik |
| D) Uzun Kemik | Yassı Kemik | Kısa Kemik |

17) Aşağıdakilerden hangisi Çoban Yıldızı olarak bilinen gezegendir?

- A) Venüs
B) Merkür
C) Jüpiter
D) Dünya



18) Veyssel'in verdiği bilgiler aşağıdaki olaylardan hangisi ile ilgilidir?

- | | |
|------------------------|------------------|
| A) Mevsimlerin oluşumu | B) Ay tutulması |
| C) Güneş tutulması | D) Ayın evreleri |

19) Bütün besinlerin kimyasal sindirimini yapan enzimleri üreten sindirime yardımcı organımız aşağıdakilerden hangisidir?

- A) Böbrek B) Pankreas
C) Akciğerler D) Beyin

Kemik kadar sert olmayan, esnek ve canlı bir dokudur. Kemik uçlarında ve birleşme bölgelerinde bulunur.

Kan damarları, mide, yemek borusu, bağırsak gibi yapılarda bulunan kas çeşididir.

İki kemiğin birbirine bağlandığı yere denir.

20) Yukarıda verilen ifadelerden aşağıdakilerden hangisinin açıklaması yoktur?

- A) Çizgili kas B) Düz kas
C) Eklem D) Kıkırdak

1) Aşağıdakilerden hangisi boşluğa uygundur?

Tom: ?

Jack: At half past eight.

- A) What is the first day of the week?
- B) What time do your lessons start?
- C) How often do you go to school?
- D) Do you like English?

2) Aşağıdakilerden hangisi boşluğa uygundur?

Harry: Does Turkey has a traditional dance?

Marry: Yes, of course

Harry: ?

Marry: It is Halay. It is really fun.

- A) Do you like it ?
- B) What time does it start ?
- C) What is its name?
- D) Where is it ?

3) Aşağıdaki seçeneklerden hangisi altıçizili kelimenin karşılığıdır?

Selin: What time do you go to bed ?

Max: I go to bed at half past eleven.

- A) 10:30 B) 11:30 C) 11:00 D) 11:45

4) Aşağıdakilerden hangisi boşluğa uygundur?

Ahmet: Would you like to eat hamburger ?

John: No!

- A) I think it is delicious.
- B) It is really healthy.
- C) It is my favorite.
- D) I don't like it.

5.Aşağıdakilerden hangisi doğrudur?

-My sister always drinks  after dinner.

- A) a glass of milk
- B) a cup of tea
- C) a cup of coffee
- D) a bottle of water

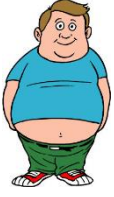
6) Aşağıdakilerden hangisi boşluğa uygundur?

Nur: Would you like to eat bagel?

Emma: No thanks,

- A) I like bagel.
- B) I am full.
- C) It looks amazing.
- D) It is my favorite.

7) Resme göre aşağıdakilerden hangisi doğrudur?



Tom



Alice

- A) Tom is thinner than Alice.
- B) Alice is fatter than Tom.
- C) Tom is fatter than Alice.
- D) Alice is more fatter than Alice.

8) Aşağıdakilerden seçeneklerden hangisi boşluğa uygundur?

Osman thinks and are healthy food.

- A) hamburger- coke
- B) candy - coffe
- C) milk- egg
- D) chocalate- tea

9) Aşağıdakilerden hangisi yanlıştır?

- A) August is hotter than january.
- B) Car is faster than bike.
- C) İstanbul is more crowded than Siirt.
- D) Hamburger is healthier than banana.

10) Aşağıdakilerden hangisi boşluğa uygundur?

Sude: Where is Filiz right now?

Berk: She is in the library. She is

- A) buying flowers.
- B) feeding birds.
- C) reading books.
- D) driving her car.

11) Aşağıdakilerden hangisi boşluğa uygundur?

Esmâ:..... ?

Sam: He is reading newspaper.



- A) Who is going to cinema ?
- B) Is your brother reading book?
- C) What is your father doing ?
- D) What is your father's name ?

12) Tabloya bakarak aşağıdakilerden hangisi doğrudur?

	Saturday	Sunday
İstanbul	19 C	12 C
Ankara	10 C	9 C
İzmir	17 C	15 C

- A) İstanbul is colder than Ankara on Sunday.
- B) İzmir is hotter than İstanbul on Saturday.
- C) Ankara is colder than İstanbul and İzmir on Saturday.
- D) İstanbul is hotter than İzmir on Sunday.

13. ve 14. Soruyu parçayı okuyarak cevaplandırınız.

My name is Semih. I live in İzmir. It is very big and crowded city. There are many skyscrapers here. The streets are usually busy and there is always a traffic jam. The city is often noisy. Life in İzmir is hard but there are a lot of enjoyable things to do here. I love living in İzmir.

13) Semih thinks life in izmir is.....

- A) easy and comfortable.
- B) hard but enjoyable
- C) quiet and relaxing
- D) boring

14) The streets in İzmir are.....

- A) usually crowded
- B) clean and quiet
- C) Peaceful
- D) easy

15) Melike:.....?

Jack: Honey, cheese, olives and butter.

- A) What time do you have breakfast?
- B) Why do you have your breakfast?
- C) Can I have some cheese for breakfast?
- D) What do you have for breakfast?

16) Resme göre aşağıdakilerden hangisi doğrudur?

It is - - - - and - - - - .



- A) snowy/freezing
- B) cloudy/warm
- C) foggy/cool
- D) stormy/ hot

17) Resme göre aşağıdakilerden hangisi doğrudur?

What is Hasan doing?



- A) He is going to school.
- B) He is preparing the breakfast.
- C) He is sleeping.
- D) He is listening to music.

18) Aşağıdakilerden hangisi boşluğa uygundur?

My favorite season is - - - - because I like sunny and hot weathers. I feel very energetic and excited. I usually go swimming.

- A) summer
- B) spring
- C) winter
- D) autumn

19 ve 20. Soruyu tabloya göre cevaplayınız.

<u>City</u>	<u>Weather</u> <u>Cond.</u>	<u>Temperature</u>
Erzurum	Snowy	-15 °C
Antalya	Sunny	32°C
Ankara	Foggy	2°C
Bursa	Rainy	11°C

19) Tabloya göre aşağıdaki ifadelerden hangisi yanlıştır?

- A) Erzurum is snowy and freezing.
- B) Antalya is sunny and hot.
- C) Ankara is stormy and warm.
- D) Bursa is rainy and cool.

20) What is the temperature in Erzurum ?

- A) It is fifteen degrees Celsius.
- B) It is thirty three degrees Celsius.
- C) It is two degrees Celsius.
- D) It is minus fifteen degrees Celsius

İnsanları iyiye, güzele, doğruya yöneltmek üzere Allah tarafından görevlendirilen kimselere - - - - denir.

1) Bu cümlede boş bırakılan yere aşağıdaki kelimelerden hangisinin gelmesi doğru olmaz?

- | | |
|--------------|------------|
| A) Nebi | B) Cebrail |
| C) Peygamber | D) Resul |

2) Aşağıdakilerden hangisi peygamberlerin İnsanlar arasından seçilmesinin nedenlerinden biri değildir?

- A) İnsanlarla kolayca iletişim kurabildikleri için.
B) İnsanları kendilerine inanmaya zorlayabildikleri için.
C) Gönderildikleri topluma örnek olabildikleri için.
D) İnsanların duygu düşünce ve endişelerini anlayabildikleri için.

3-Aşağıdakilerin hangisi “fetanet” kavramının sözlük anlamıdır?

- A) Doğru olmak
B) Güvenilir olmak
C) Günah işlememek
D) Akıllı ve zeki olmak

4) Aşağıda verilenler bilgilerden hangisi “mucize” kavramının açıklamasında yer almaz?

- A) İnsanları aciz ve hayrette bırakan olay
B) Tabiat kanunlarına aykırı gerçekleşen olay
C) İnsanların göz yanılmasına düştükleri olay
D) İnsanların benzerini meydana getirmede aciz kaldıkları olay

“Ne dersiniz? Birinizin kapısının önünde bir nehir olsa da, o kimse her gün bu nehirde beş defa yıkansa, onda kirden bir şey kalır mı?” Sahâbîler, o kimsenin kirinden hiçbir şey kalmaz, dediler.
Resûl-i Ekrem: “- - - işte bunun gibidir. Allah - - - sayesinde günahları silip yok eder.” buyurdular.

5-Bu hadiste Peygamber Efendimiz aşağıda verilen ibadetlerden hangisinden söz etmektedir?

- A) Oruç B) Hac C) Zekat D) Namaz

6) Aşağıda verilenlerden hangisi guslün farzlarından biri değildir?

- A) Ağzı su ile yıkamak
B) Kulakları su ile yıkamak
C) Burnu su ile yıkamak
D) Bütün bedeni su ile yıkamak

7) Besmele çekip niyet ederek vücudumuzun tamamını, hiç kuru yer kalmayacak şekilde yıkamak şeklinde yapılan ibadetin adı nedir?

- A) Oruç tutmak
- B) Teyemmüm
- C) Boy (gusül)abdesti
- D) Zekat vermek

8) İslam tarihinde ilk mescidin yapıldığı ve ilk cuma namazının kılındığı yer neresidir?

- A) Kuba
- B) Taif
- C) Yemen
- D) Mekke

9) Aşağıdakilerden hangisi hicretin sonuçlarından biri değildir?

- A) İslam Devletinin temelleri atıldı.
- B) Hicri takvimin başlangıcı kabul edildi.
- C) İslam Dini daha hızlı yayılmaya başladı.
- D) Kur'an'ın ilk ayetleri inmeye başladı.

10) Hangisi Peygamberimizin Medine'ye hicret ettikten sonra yaptıklarından biri değildir?

- A) Medine sözleşmesi hazırlaması
- B) Ensar-Muhacir kardeşliği kurması
- C) Sık sık Hira mağarasına çıkması
- D) Mescid-i Nebi'yi yaptırması

“Hz. Muhammed, peygamberliğinin ilk yıllarında, Safa tepesinde akrabalarını toplayarak onlara bir konuşma yapmış ve onlara ‘şu tepenin ardında düşman var, size saldıracak desem, bana inanır mısınız?’ deyince, oradakiler ‘evet inanırız...’ diye karşılık vermişlerdi. “

11) Bu sözleriyle peygamberimiz hangi yönüne vurgu yaparak insanların ona inanmalarını sağlamak istiyordu?

- A) Akıllı ve zeki olduğuna
- B) Günah işlemediğine
- C) Doğru sözlü ve güvenilir oluşuna
- D) Peygamberliğine

Akra b. Habis Peygamberimizi torunu Hasan'ı öperken görmüş, “Benim on tane çocuğum var, hiçbirini öpmedim.” diyerek şaşkınlığını dile getirmişti. Peygamber Efendimiz ona doğru bakarak.....

12) Yukarıdaki hadisin devamı aşağıdakilerden hangisidir?

- A) “Merhamet etmeyene merhamet edilmez.”
- B) “Saygı göstermeyene saygı gösterilmez.”
- C) “Sevgi olmayan yerde huzur olmaz.”
- D) “İnsan çocuğunu hiç öpmez mi?”

- Alkol bağımlılığı
- Tütün bağımlılığı
- Kumar bağımlılığı
- Madde bağımlılığı,
- Teknoloji bağımlılığı

13) Yukarıda verilen çalışma alanları aşağıdaki derneklerden hangisine aittir?

- A) Kızılay
- B) Yeşilay
- C) TEMA
- D) LÖSEV

“İyi arkadaşla kötü arkadaşın misali, misk taşıyanla körük çeken insan gibidir. Misk sahibi kişi ya sana kokusundan verir veya sen ondan alırsın. Körük çekene gelince ya elbiseni yakar yahut da sen onun kötü kokusunu alırsın.” (Buhârî, Büyû, 38)

14) Yukarıda verilen hadisi şerif, seçeneklerdeki hangi konu başlığı için en uygun örneği oluşturur?

- A) Kötü alışkanlıklara başlamada sosyal çevrenin etkisi
- B) Paylaşma ve yardımlaşmanın önemi
- C) Kul hakkı ihlalleri
- D) Toplum içinde uyulması gereken görgü kuralları

Kumar oynamanın birey ve toplum üzerinde olumsuz etkileri vardır.

15) Aşağıdakilerden hangisi kumar oynamanın sonuçları arasında gösterilemez?

- A) Zamanın kötü kullanılmasına neden olur
- B) Çalışma yerine tembelliğe alıştıırır
- C) Aileleri maddi manevi zor duruma düşürür
- D) İnsanlar arasında sevgi ve muhabbeti artırır

16) Aşağıdakilerden hangisi peygamberlerin gösterdiği mucizelerden biri değildir?

- A) Hz. Musa (a.s.) asasıyla denizi ikiye ayırması
- B) Hz. Yunus (a.s.) balığın karnında yaşaması
- C) Hz. İsa (a.s.) bebekken konuşması
- D) Hz Yusuf'un (a.s.) kuyudan kurtarılması

17) Peygamberlere ait verilen aşağıdaki olaylardan hangisi mucizeye örnek gösterilemez?

- A) Hz. İbrahim'i (a.s.) ateşin yakmaması
- B) Hz. Musa'nın (a.s.) asasının ejderhaya dönüşmesi
- C) Hz. Davut'un (a.s.) demircilikle uğraşması
- D) Hz. Muhammed'in (s.a.v.) parmağı ile ayı ikiye ayırması

• Müslümanlara okuma yazma öğretmek için Suffe'ye öğretmenler gönderilmesi

• Mescid-i Nebi'de ibadetin dışındaki zamanlarda ilmi sohbetler yapması

18) Verilen bilgiler Hz. Muhammed'in(sav) hangi özelliği ile ilişkilidir?

- A) İnsanlara değer vermesi
- B) Merhametli olması
- C) Adaletli olması
- D) İlme değer vermesi

19) Hz. Muhammed'in (sav) kabrine verilen isim aşağıdakilerden hangisidir?

- A) Ravza-i Mutahhara
- B) Mescid-i Aksa
- C) Mescid-i Haram
- D) Dar'ül Erkam

20) Alkol ve uyuşturucu maddelerin dinimizce yasaklanmasının en önemli nedeni aşağıdakilerden hangisidir?

- A) Zararlı alışkanlıklar olması
- B) Akıl ve iradeyi devre dışı bırakması
- C) Çok pahalı olmaları
- D) Kişiyi sorunları ile yüzleşmekten uzaklaştırması

CEVAP ANAHTARI

<u>TÜRKÇE</u>	<u>MATEMATİK</u>	<u>SOSYAL BİLGİLER</u>	<u>FEN BİLGİSİ</u>	<u>İNGİLİZCE</u>	<u>DİN KÜLTÜRÜ</u>
<u>1-C</u>	<u>1-B</u>	<u>1-C</u>	<u>1-D</u>	<u>1-A</u>	<u>1-B</u>
<u>2-B</u>	<u>2-C</u>	<u>2-D</u>	<u>2-B</u>	<u>2-C</u>	<u>2-B</u>
<u>3-D</u>	<u>3-D</u>	<u>3-D</u>	<u>3-C</u>	<u>3-B</u>	<u>3-D</u>
<u>4-A</u>	<u>4-A</u>	<u>4-A</u>	<u>4-A</u>	<u>4-D</u>	<u>4-C</u>
<u>5-A</u>	<u>5-A</u>	<u>5-B</u>	<u>5-B</u>	<u>5-B</u>	<u>5-D</u>
<u>6-B</u>	<u>6-A</u>	<u>6-D</u>	<u>6-D</u>	<u>6-B</u>	<u>6-B</u>
<u>7-D</u>	<u>7-D</u>	<u>7-C</u>	<u>7-A</u>	<u>7-C</u>	<u>7-C</u>
<u>8-D</u>	<u>8-B</u>	<u>8-B</u>	<u>8-B</u>	<u>8-C</u>	<u>8-A</u>
<u>9-A</u>	<u>9-A</u>	<u>9-C</u>	<u>9-C</u>	<u>9-D</u>	<u>9-D</u>
<u>10-B</u>	<u>10-A</u>	<u>10-C</u>	<u>10-C</u>	<u>10-C</u>	<u>10-C</u>
<u>11-B</u>	<u>11-C</u>	<u>11-B</u>	<u>11-D</u>	<u>11-C</u>	<u>11-C</u>
<u>12-C</u>	<u>12-D</u>	<u>12-D</u>	<u>12-A</u>	<u>12-C</u>	<u>12-A</u>
<u>13-A</u>	<u>13-B</u>	<u>13-D</u>	<u>13-C</u>	<u>13-B</u>	<u>13-B</u>
<u>14-D</u>	<u>14-D</u>	<u>14-C</u>	<u>14-D</u>	<u>14-A</u>	<u>14-A</u>
<u>15-C</u>	<u>15-D</u>	<u>15-C</u>	<u>15-D</u>	<u>15-D</u>	<u>15-D</u>
<u>16-D</u>	<u>16-C</u>	<u>16-D</u>	<u>16-C</u>	<u>16-A</u>	<u>16-D</u>
<u>17-C</u>	<u>17-D</u>	<u>17-A</u>	<u>17-A</u>	<u>17-B</u>	<u>17-C</u>
<u>18-A</u>	<u>18-B</u>	<u>18-D</u>	<u>18-B</u>	<u>18-A</u>	<u>18-A</u>
<u>19-D</u>	<u>19-D</u>	<u>19-D</u>	<u>19-B</u>	<u>19-C</u>	<u>19-D</u>
<u>20-D</u>	<u>20-A</u>	<u>20-A</u>	<u>20-A</u>	<u>20-D</u>	<u>20-B</u>

Çalışmada Emeli Geçen Öğretmenlerimiz

Ortaokul Koordinatörü Sancaklar Ortaokulu Müdürü
Bekir YEŞİL

Fatih Projesi İl Koordinatörü
Tarık IŞIKTAŞ

Bilişim Öğretmeni
Ruşen BAŞARI

Türkçe Öğretmeni
Netice TPRAK
Hasan ERBEK
Leyla DALKIÇ

Matematik Öğretmeni
Ömer YAŞAR

Sosyal Bilgiler Öğretmeni
Mehmet Nezir TAKDEMİR

Fen Bilgisi Öğretmeni
Seda Pınar SOZGUN

Din Kültürü Öğretmeni
Harun GÖNCÜ

Bu çalışma Siirt İl Milli Eğitim Müdürlüğü
Öğretmenleri tarafından hazırlanmıştır. Emeklerinden dolayı teşekkür ederiz...