

Haftalık Ödev

07-11 HAZİRAN



SIİRT
İL MİLLÎ EĞİTİM MÜDÜRLÜĞÜ

[www.
siirt.meb.gov.tr](http://www.siirt.meb.gov.tr)



Eş anlamlı kelimeler, yazılışları ve okunuşları farklı olmasına rağmen aynı anlamı taşıyan kelimelerdir. Eş anlamlı sözcükler birbirlerinin yerine kullanılabilir.

1) Aşağıdaki cümlelerin hangisinde anlamdaş (eş anlamlı) sözcükler bir arada kullanılmamıştır?

- A) Ali akıllı uslu bir çocuktü.
- B) Uzun süredir onlardan sessede çıkmıyordu.
- C) Düğüne hısım akraba herkes katılmıştı.
- D) Allah sana akıl fikir versin, derdi.

İmkânları geniş bir işin başında bulunan kimse bunlardan az da olsa yararlanır.

2) Anlamına gelen atasözü aşağıdakilerden hangisidir?

- A) Bal bal demekle ağız tatlanmaz.
- B) Balcının var bal taşı, oduncunun var baltası.
- C) Bal tutan parmağını yalar.
- D) Balı parmağı uzun yemez, kısmetlisi yer.

Cümlede, görülen açık anlam dışında ulaşılabilecek diğer anlamlara “örtülü anlam” denir.

3) Buna göre aşağıdaki cümlelerin Hangisinde örtülü anlam yoktur?

- A) Sınavda son işlediğimiz konular da çıkacakmış.
- B) Eskiden daha çalışkanmış.
- C) Buraya gel de eski günlerden konuşalım.
- D) Adam evin yolunu yine bulamamıştı.

4) Aşağıdaki seçeneklerin hangisinde “amaçlanan bir hedefe ulaşmak için” yapıma söz konusudur?

- A) Ders anlatmak üzere tahtaya çıktı.
- B) Ekranı fazla baktığı için gözleri bozulmuş.
- C) Annesiyle gidemediğinden çok üzülyordu.
- D) Kuzeninden haber aldığı için mutlu olmuştu.

Geçti günler, yıllar, ömürse doldu
Giden gitti bilmem geri ne kaldı
Ömrümün baharı sarardı soldu
Yandı kaldı garip bağrım çöl gibi
Neşet Ertaş

5) Bu şiirde aşağıdaki duygulardan hangisi yoktur?

- A) Pişmanlık
- B) Umutsuzluk
- C) Mutluluk
- D) Hüzün

6) Aşağıdakilerden hangisi bir paragrafın giriş cümlesi olabilir?

- A) Ne var ki artık onu görmek istemiyordu.
- B) Bununla da kalmamış evlerine kadar gitmişti.
- C) Kitap dünyaya açılan yeni bir penceredir.
- D) Çünkü bu uğurda sağlığını bile tehlikeye atabiliriz.

	tamlamalar	Belirtili isim tam.	Belirtisiz isim tam.
1	Ağacın yaprağı	<input type="checkbox"/>	
2	Koltuk numarası	<input type="checkbox"/>	
3	Sokak lambası		<input type="checkbox"/>
4	Çocuğun hareketleri	<input type="checkbox"/>	
5	Tarla faresi		<input type="checkbox"/>
6	Sorunun cevabı		<input type="checkbox"/>

7) Bu tabloda numaralanmış tamlamalardan hangileriyle ilgili işaretlemede yanlışlık yapılmıştır?

- A) 1 ve 2 B) 2 ve 6
C) 3 ve 5 D) 4 ve 5

Ellerimin önündeki dallar da
Sarıldı yaprağa
Göremiyorum karşı yamacı
Erken mi yoldayım
Ben mi geciktim

8) Bu dizelerde altı çizili sözcüklerden hangisi yapısı bakımından ötekilerden farklıdır?

- A) Ellerimin B) Dallar
C) Yaprağa D) Erken

Anne-babam çalıştıkları için yazları beni memleketimiz Amasya'ya bırakırlardı. Ramazan da yaza denk geliyordu. İlkokul 1 ya da 2. sınıf dönemlerimdi. O zaman çöl sıcağı vs. gibi yakınmalar bilmezdik; ama hava gene çok sıcaktı! Her gün oruç tutmak ister sahura kalkardım; ama (bilgi yelpazesi. com) bir türlü sonunu getirmek kismet olmazdı. Çünkü akrabalara emanettim ve kimse bana kıyamazdı. Her gittiğim yerde “Oruç musun?” diye sorarlardı. Evet, cevabını duyunca da şöyle diyaloglar yaşanırdı: “Ne zamandır yemedin? Sabah kalktıktan beri yemedim. Acıktın mı? Evet. Aa bu saat olmuş sen çok oruç tutmuşsun!” Hiç bana sormadan sofraya hazırlanır ve ben de karşı koyamaz bi güzel kahvaltımı ederdim. Öğlen olunca yine aynı diyaloglar yaşanırdı.

9) Yukarıdaki metnin türü aşağıdakilerden hangisidir?

- A) Anı (hatıra) B) Mektup
C) Hikaye D) Masal

10) Aşağıdaki cümlelerin hangisinde (ile -le/- la) diğerlerinden farklı bir tür ve görevde kullanılmıştır?

- A) Elindeki paraları öfkeyle yere fırlattı.
B) Çocuk duvarla masa arasında sıkışmıştı.
C) Çatalla kaşıkları sofraya yerleştirdi.
D) Babasıyla bahçede çok eğlenirdi.

11) Koymak sözcüğü aşağıdaki cümlelerden hangisinde bir şeyi bir yere bırakmak, belli bir yere yerleştirmek anlamında kullanılmıştır?

- A) İçeri kimseyi koymuyorlar
- B) Mal üstüne mal koymak için içi giden bir kişidir
- C) Öteki elini doktorun omzuna koydu
- D) Orduda yaşayan manevi kuvveti de meydana koyuyor

12) Herhangi bir konuda kişiden kişiye değişen fikirleri ifade eden cümlelere öznel yargı denir. Buna göre aşağıdaki cümlelerden hangisi öznel yargı taşımamaktadır?

- A) Kırmızı en güzel renktir.
- B) Kot pantolonda yürümek daha rahat.
- C) İyi bir evlilik hayatı mutlak para gerektirir.
- D) Dış kapının rengi maviydi.

13) İnsanın vatani yer değil yerdir. Bu atasözünde boş bırakılan yerlere hangi sözcükler yerleştirmelidir.

- A) Yaşadığı- sevdiği
- B) Doğduğu- yaşadığı
- C) Doyduğu- sevdiği
- D) Doğduğu- doyduğu

14) Adam elini uzattı; tam onu koparacağı sırada, mor menekşe: 'Bana dokunma!' diye bağırdı. Bu cümlede hangi söz sanatına yer verilmiştir?

- A) Abartma
- B) Benzetme
- C) Konuşturma
- D) Karşıtlık

Zaman her an akıp gitmektedir. Zamanı durdurabilecek her türlü düşünce ortaya atılmış ancak bunun mümkün olmadığı anlaşılmıştır. Zamanın en büyük gizemi bize neler getireceğinin belli olmamasıdır. Zaman bizden bağımsız gibi görünse de avucumuzun içindedir. Çünkü, zamanı nasıl kullanacağımıza biz karar veririz.

15) Zaman ile ilgi bu metinde yola çıkarak hangi sonuca ulaşamayız?

- A) Kerem, bilgisayardan oyun oynama süresinden arttırıp kitap okumaktadır.
- B) Hafta sonları çok hızlı geçiyor ama biz bunu hep fark ederiz.
- C) Beş yaşındaki İpek, gözlerini sekiz saniye kapatıp açtıktan sonra zamanın kaldığı yerden devam ettiğine inanıyor.
- D) On dakika sonra neler olacak bunu tahmin edebiliriz ama kesin bir tahminde asla bulunamayız

16) Aşağıdaki cümlelerden hangisinde pekiştirme sıfatı kullanılmıştır?

- A) Adem dün maçta bembeyaz bir forma giymişti.
- B) Ersin yarışmalarda çok başarılıydı.
- C) Yolda gördüğümüz kirpi çok tedirgindi
- D) Yarın havalar çok güzel olacaktı.

Her bayramda olduğu gibi Ramazan Bayramı da küslerin barıştığı, insanların bir araya geldiği, toplumun bayramlaşma sayesinde kaynaştığı ve insani ilişkilerin geliştiği bir zamandır. Ramazan Bayramı üç gün olarak kutlanır ve bu üç gün boyunca büyükler ziyaret edilir, küskünler barışır, küçükler sevindirilir ve yoksullara yardım edilir. Bayram demek sevinç, coşku, kutlama ve insani ilişkilerin gelişmesi demektir.

17) Bu paragrafa göre aşağıdakilerden hangisine ulaşılmaz?

- A) Serdar'ın birbiri ile konuşmayan amcaları bugün aynı masada oturuyorlardı.
- B) Mahalledeki yardıma muhtaç insanların giderleri bir hayırsever tarafından karşılandı.
- C) Murat, uzun süredir görmediği ablasının yaşadığı şehre gitmek için bilet aldı.
- D) Ahmet ve Celal kardeşler evde otururken zili çalan kapıyı gün boyu açmadılar.

18) Aşağıdaki sözcüklerden hangisinin kökü fiildir?

- A) Hastane
- B) Annelik
- C) Şaşırtıcı
- D) Ağaçlık

19) Güzel olan şeylerin beraberinde sıkıntıların olması normaldir açıklamasını içeren atasözü hangisidir?

- A) Esirgenen göze çöp batar
- B) Dikensiz gül olmaz
- C) Çürük tahta çivi tutmaz
- D) Ne ekersen onu biçersin

Dost, zor zamanımızda elimizden tutup bizi kaldıracak kişidir. Her insanın hayatında mutlaka gerçek bir dosta ihtiyacı vardır. Hem güzel günlerde mutluluğumuzu paylaşan hem de zor günlerimizde sıkıntımızı hafifletmemize yardımcı olan kişiler gerçek dostlarımızdır. İnsanın hayatında birçok arkadaşı, çevresinde pek çok yakını bulunur. Ancak bu insanların hepsi dost değildir. Dost dediğin bizi karşılıksız sever. Dost yanımızda olmasa da varlığını bildiğimiz, yanımızda hissettiğimiz kişidir.

20) Bu paragrafa göre aşağıdakilerden hangisine ulaşılır?

- A) Arkadaş ile dost arasında büyük fark vardır.
- B) Dost bildiğin kişiler güvendiğin kişilerdir.
- C) İnsanlar dostlarına hiç güvenmemelidir.
- D) Zor durumda olduğunda dost seni bırakıp kaçar.



1) Bir köftecinin 12 tane tam ekmeği vardır. Yarım ekmek köfte 8 lira, çeyrek ekmek köfte 6 liradır. Eğer köfteci tüm satışlarını yarım ekmek olarak yaparsa A lira, bütün satışlarını çeyrek ekmek olarak satarsa B lira kazanacaktır.

Buna göre B-A kaçtır?

- | | |
|-------|--------|
| A) 24 | B) 48 |
| C) 96 | D) 108 |

2) 48 ve 36'nın ▲ tane ortak böleni vardır. 12 ile 15'in en küçük ortak katı ★ olduğuna göre ▲ ve ★ toplamı kaçtır?

- | | |
|-------|-------|
| A) 66 | B) 67 |
| C) 68 | D) 69 |

3) Üç basamaklı 1a7 sayısı 3 ile tam bölünebildiğine göre a yerine yazılabilecek en küçük sayı kaçtır?

- | | |
|------|------|
| A) 0 | B) 1 |
| C) 2 | D) 3 |



4) Nur, matematik öğretmenine yazılıdan kaç aldığını sorunca öğretmeni, 5 ile bölündüğünde kalanı 3 olan iki basamaklı en büyük sayı demiştir.

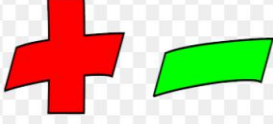
Buna göre Nur yazılıdan kaç almıştır?

- | | |
|-------|-------|
| A) 93 | B) 95 |
| C) 98 | D) 99 |

- (-4)'ün sıfıra olan uzaklığı
- 2 lira borç
- Başlangıç noktası
- Deniz seviyesinden 6 metre yukarısı
- Bugün Muğla'da hava sıcaklığı sıfırın altında 2 derece

5) Yukarıdaki öncüllerden kaç tanesi pozitiftir?

- | | |
|------|------|
| A) 1 | B) 2 |
| C) 3 | D) 4 |



6) İki basamaklı en küçük negatif tam sayının sıfıra olan uzaklığı ile en büyük pozitif rakamın sıfıra olan uzaklıkları toplamı kaçtır?

- A) 108 B) 90
C) -89 D) -90

$$5.100+6.10+4.0,01$$

7) Çözümlemiş hali verilen ondalık sayı aşağıdakilerden hangisidir?

- A) 56,04 B) 560,4
C) 560,04 D) 560,004

$$N = \{ a, 5, \{2, b\}, 2, c \}$$

1. $s(N)=5$
2. $b \in N$
3. $4 \in N$

8) Kümesine göre yukarıdaki öncüllerden hangisi veya hangileri doğrudur?

- A) Yalnız 1 B) Yalnız 2
C) 1 ve 2 D) 1,2 ve 3

$$|-12|, 0, (+5), (-3)$$

9) Yukarıda verilen sayıların doğru sıralanışı aşağıdakilerden hangisidir?

- A) $|-12| < 0 < (+5) < (-3)$
B) $0 < (-3) < (+5) < |-12|$
C) $(-3) < |-12| < 0 < (+5)$
D) $(-3) < 0 < (+5) < |-12|$



10) Aşağıdaki işlemlerden hangisinin sonucu 12,48'e eşittir?

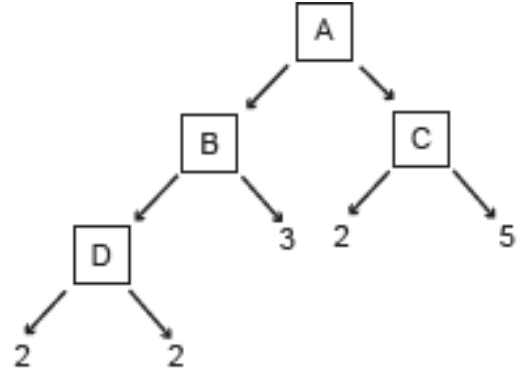
- A) $124,8 : 100$
B) $1248 : 10$
C) $12,48 : 10$
D) $124,8 : 10$

11) Karesi 17'den küçük olan doğal sayılar kümesinin liste yöntemi ile gösterilişi aşağıdakilerden hangisinde doğru verilmiştir?

- A) $\{0,1,2,3,4\}$
B) $\{0.1.2.3\}$
C) $\{1.2.3.4\}$
D) $\{0.1.2.3.4.5.6.7.8.9.10.11.12.12.14.15.16\}$

12) Evde kaldığımız şu günlerde EBA'dan video izleyen bir öğrenci internetinin önce $\frac{7}{12}$ 'sini sonra $\frac{1}{6}$ 'sını daha sonra da $\frac{1}{4}$ 'ünü kullanmıştır. Buna göre bu öğrenci internetinin kaçta kaçını kullanmıştır?

- A) $\frac{3}{4}$
B) $\frac{4}{9}$
C) $\frac{8}{9}$
D) 1



14) Yukarıdaki çarpan ağacına göre $A+B+C+D$ kaçtır?

- A) 32
B) 120
C) 142
D) 146



56 ve 72 kg kütleli iki farklı pirinç birbirine karıştırılmadan ve hiç artmayacak şekilde eşit büyüklükteki torbalara eşit miktarda konulacaktır.

13) Buna göre bir torbaya konulabilecek pirinç miktarı kilogram cinsinden aşağıdakilerden hangisi olabilir?

- A) 3
B) 6
C) 7
D) 8



15) Salı pazarına alışverişe çıkan Emine Hanım 12,3 TL ile üzüm, 24,60 TL ile çilek ve 14,26 TL ile muz almıştır. Pazara çıkmadan önce Emine Hanımın cebinde 85,75 TL parası olduğuna göre Pazar dönüşü cebinde kaç TL parası kalmıştır?

- A) 34,59
B) 34,49
C) 35,59
D) 35,49

16) “Kırk sekiz tam yüzde on altı”

Sayısının onda birler basamağına göre yuvarlanmış hali ile birler basamağına göre yuvarlanmış halinin toplamı kaçtır?

- A) 96,1 B) 96,2
C) 96,16 D) 96,32

$$36 - 12 : 4 - 2 \cdot 3$$

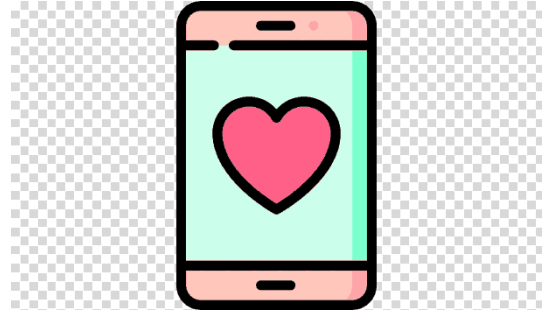
19) Yukarıdaki işlemin sonucunun 0 (sıfır) olabilmesi için hangi işlem parantez içine alınmalıdır?

- A) $36 - 12$
B) $12 : 4$
C) $4 - 2$
D) $2 \cdot 3$



17) 6-A sınıfındaki kız öğrencilerin sayısının erkek öğrencilerin sayısına oranı $\frac{3}{4}$ 'tür. Sınıf mevcudu 28 olduğuna göre erkek öğrenci sayısı kaçtır?

- A) 12 B) 16
C) 20 D) 21



20) Öğretmenlerini ve arkadaşlarını çok özleyen İrem Su, onları çok özlediğini belirten şiirler yazar ve bu şiirleri mesajla onlara gönderir. 100 mesaj hakkı bulunan İrem Su bu mesaj haklarının $\frac{2}{5}$ 'sini öğretmenlerine, kalanın $\frac{3}{4}$ 'ünü arkadaşlarına göndermiştir. Buna göre İrem Su'nun kaç mesaj hakkı kalmıştır?

- A) 5 B) 10
C) 15 D) 20

18) $a=2$ ve $b=1$ için $2a+3b+1$ ifadesinin değeri kaçtır?

- A) 7
B) 8
C) 9
D) 10

1) Orta Asya'da kurulan Türk Devletleri'nin uzun süre devam etmeyip kısa sürede yıkılmasının en önemli sebebi aşağıdakilerden hangisidir?

- A) Bilim ve sanata fazla önem vermemeleri
- B) Devletin hükümdar ailesinin ortak malı olması
- C) Düşmanları olan Çinlilerin savaşı kaybetmesi
- D) Dini kuralların devlet yönetiminde etkili olması

2) Hz. Muhammed'e Cebrail adlı melek ile ilk vahiy gelip peygamberliği başladıktan sonra İslam dinini önce yakın çevresine anlatmaya başladı. **Bu kişilere ilk Müslümanlar denir. Aşağıdakilerden hangisi ilk Müslümanlar arasında bulunmaz?**

- A) Hz. Hatice
- B) Hz. Ali
- C) Hz. Ömer
- D) Zeyd Bin Harise

3) Türkçenin Arapçadan zengin bir dil olduğunu anlatmak ve Türkçeyi öğretmek için yazmıştır. Bu eser aşağıdakilerden hangisidir?

- A) Divan-ı Lügâti Türk
- B) Bozkurt Destanı
- C) Dede Korkut Hikayeleri
- D) Türeyiş Destanı

4) Aşağıda Türk Devleti ve destanları eşleştirilmiştir. Bu eşlemeden hangisi doğrudur?

- A) Köktürkler-Bozkurt Destanı
- B) Uygurlar-Ergenekon Destanı
- C) Saka Türkleri- Oğuz kağan destanı
- D) Hun Devleti- Alp Er Tunga Destanı

- I. Bilinen ilk Türk devletidir.
- II. Malazgirt Savaşı'nı kazanan Türk devleti
- III. Türk mimarisi ilk örneklerini vermiştir.

5) Yukarıda verilen devletler sırasıyla aşağıdakilerden hangisinde doğru olarak verilmiştir?

I	II	III
A) Hunlar	Selçuklular	Uygurlar
B) Gazneliler	Köktürkler	Hunlar
C) Köktürkler	Selçuklular	Uygurlar
D) Köktürkler	Uygurlar	Gazneliler

6) Aşağıdakilerden hangisi ormanların tahrip edilmesinin sonuçlarından biri değildir?

- A) Doğal denge bozulur
- B) Erozyon artar
- C) Bitki örtüsü zenginleşir
- D) Biyo-çeşitlilik azalır

7. Türkiye aşağıdaki madenlerin hangisinde dünya rezervinin yarısından fazlasına sahiptir?

- A) Gümüş B) Bor
C) Bakır D) Krom

8) Türk-İslam eserlerinden biri olan “kervansarayların” yapılma amacı nedir?

- A) Hayvancılığı ve Tarımı geliştirmek için
B) Eğitimi geliştirmek için
C) Askerliği geliştirmek için
D) Ticareti geliştirmek için

9) Uygurlar’ı kendilerinden önce kurulan Türk Devletlerinden ayıran en önemli özellik aşağıdakilerden hangisidir ?

- A) İpek yolunu kullanmışlar
B) Bilinen ilk türk devletidir.
C) İslamiyeti kabul eden ilk Türk devletidir
D) Yerleşik hayata geçmişlerdir.

10) Aşağıdakilerden hangisi Hz. Muhammed döneminde Mekkelilerle yapılan savaşlardan biri değildir?

- A) Bedir B) Uhud
C) Malazgirt D) Hendek

11) Yüzölçümü ve nüfus bakımından en büyük kıta aşağıdakilerden hangisidir?

- A) Asya
B) Kuzey Amerika
C) Avustralya(Okyanusya)
D) Afrika

12) Aşağıdaki ekonomik kaynaklardan hangisinde Ülkemizin dışa bağımlılığı daha fazladır?

- A) Petrol-doğalgaz B) Gıda-Tekstil
C) Cam-Çimento D) Kağıt-mobilya

13) Aşağıdakilerden hangisi Türkiye’deki tarım sektörünün gelişmesini sağlayan faktörlerden biri değildir?

- A) Elverişli iklim koşulları
B) Verimli kıyı ovaları
C) Sulama olanakları
D) Zengin yer altı kaynakları

14. Aşağıdakilerden hangisi ülkemizde nüfus dağılışını etkilemez?

- A) Yer şekilleri B) Sanayi Faaliyetleri
C) İklim D) Boylam

15) Aşağıdaki enerji kaynaklarından hangisinin kullanımı doğal çevreye daha az zarar verir?

- A) Kömür B) Linyit
C) Petrol - Doğal Gaz D) Güneş Enerjisi

16) Aşağıdakilerden hangisi “Sosyal Bilimlerin” alt dallarından biri değildir?

- A) Sosyal Psikoloji B) Fizik
C) Coğrafya D) Sosyoloji

17) Aşağıdaki kıtaların hangisinde iklimin olumsuz etkilerinden dolayı yerleşmeye rastlanmaz?

- A) Asya B) Avustralya
C) Afrika D) Antarktika

18) Bir yerde sanayi tesisinin kurulabilmesi ve gelişmesi için bazı koşullara ihtiyaç vardır.

Aşağıdakilerden hangisi sanayinin kurulmasında gerekli olan koşullardan biridir?

- A) İklim B) Yer şekilleri
C) Enerji D) Turizm

19) İslamiyeti kabul eden ilk Türk Devleti(ilk Müslüman Türk Devleti) aşağıdakilerden hangisidir?

- A) Avrupa Hun Devleti
B) Uygurlar
C) Köktürkler
D) Karahanlılar

20) GAP projesi hangi bölgemizin kalkınması, gelişmesi amacıyla gerçekleştirilmiştir?

- A) Karadeniz
B) Akdeniz
C) Doğu Anadolu
D) Güney Doğu Anadolu

Maddeler	Belirlili bir hacim vardır	Sıkıştırılabilir	Sadece Titreşim hareketi yapar
SU	+	1	+
HİDROJEN	2	+	+
BUZ	+	-	3

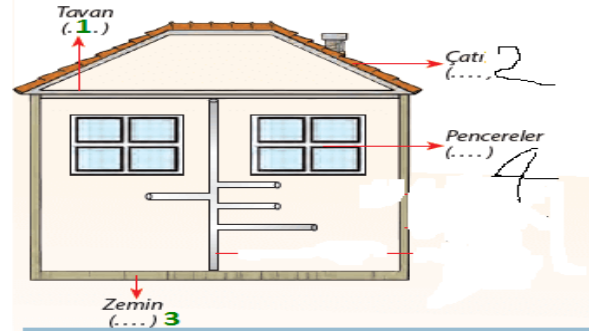
1) Tabloya göre 1,2 ve 3 nolu kutucuklara sırasıyla aşağıdakilerden hangisi gelmelidir? (not: '+' özelliği gösterdiğini, '-' özelliği göstermediği ifade eder.)

- A) +, - , -
B) +, -, +
C) -, -, +
D) -, -, -

2) Ayşe küçükken gittiği bir doğum günü partisinde gerçekleşen ve o zaman sebebini açıklayamadığı bir olay anlatır. Bu olay müzik setinin hoparlörüne yaklaştırılan balonların patlamasıydı.

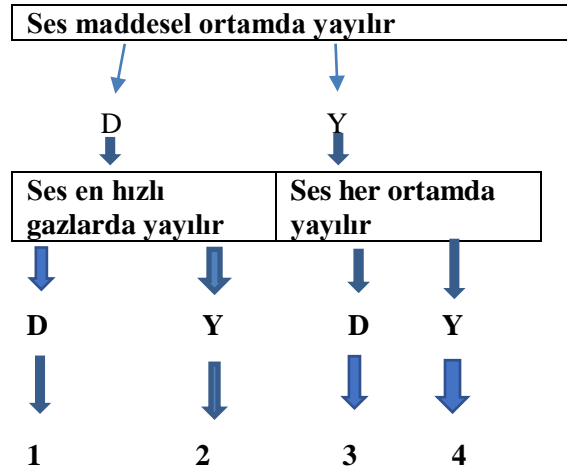
Bu olayın sebebi sesin aşağıdaki hangi özelliği ile açıklanabilir?

- A) Ses boşlukta yayılmaz.
B) Aynı ses farklı ortamlarda farklı işitilir.
C) Sesin bir enerjisi vardır.
D) Ses titreşim sonucu oluşur.



3) Yukarıdaki ev maketinde belirlenen yerlere ısı yalıtımı yapılacaktır. Burada kullanılması gereken yer ve malzeme eşleştirmesinden hangisi yanlıştır?

- A) 1)Tavan =Taş yünü
B) 2)Çatı =Cam yünü
C) 3)Zemin =Katran
D) 4)Pencere = Çift cam



4) Sesle ilgili şemada verilen cümlelerden doğru ise 'D' , yanlış ise 'Y' yönünde takip edilirse kaç numaralı çıkışa ulaşılır?

- A) 1 B) 2 C) 3 D) 4

5) Aşağıdaki bir grup öğrenci direnç ile ilgili bilgi vermiştir.

Ayşegül: Direnç elektriği ileten maddedir.

Efe: Yalıtkanların direnci düşüktür.

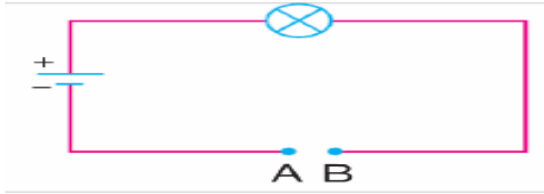
Beyzanur: Direnç maddenin elektrik enerjisinin iletimine karşı gösterdiği zorluktur.

Nurgül: Bütün devre elemanlarının direnci vardır.

Buna göre öğrencilerin söylediklerinden hangisi ya da hangileri doğrudur?

- A) Ayşegül
- B) Efe ve Beyzanur
- C) Ayşegül ve Efe
- D) Beyzanur ve Nurgül

6) Halil ,devredeki ampulün parlaklığını artırmak istemektedir.



Buna göre Halil, A-B noktaları arasında kullanılacak telde,

- 1.Telin boyunu kısaltmalı
- 2.Kalın tel kullanmalı
- 3.Aynı uzunlukta iki teli art arda kullanmalı

önerilerinden hangilerine uymalıdır?

- A) Yalnız 1
- B) 1 ve 3
- C) 1 ve 2
- D) 2 ve 3

7) Yarasaların gözleri görmediği halde cisimlere çarpmadan rahatlıkla yolları bulup avlanabilirler. Buna göre yarasalar sesin hangi özelliğinden faydalanırlar?

- A) Yansımasından
- B) Şiddetinden
- C) Hızından
- D) Yüksekliğinden

8) Aşağıda verilen bilgilerden hangisi Dünya için doğru değildir?

- A) Uzaydan bakıldığında mavi renkte görünür.
- B) Dünya'nın atmosferi % 78 azot, % 21 oksijen ve % 1 diğer gazlardan oluşur
- C) Dünya'mız kutuplardan basık ekvatordan ise şişkin bir yapıya sahiptir.
- D) Güneş'e en yakın 4.gezegendir.

I.Uydusu yoktur.

II.Güneş sisteminin en hızlı gezegenidir

III.Dünya'dan görüldüğü kadarıyla, yörüngesi etrafındaki hareketini 88 günde tamamlamaktadır.

IV.Güneş sisteminde bulunan gezegenler arasında en küçüğüdür.

9) Yukarıda verilen özellikler hangi gezegene aittir?

- A) Jüpiter
- B) Uranüs
- C) Merkür
- D) Mars

10) Alyuvarlara ait özellikler hangi şıkta doğru verilmiştir?

- A) Mikropları yutarak ya da onlara karşı antikor üreterek vücudun savunmasını sağlar
- B) Kanın pıhtılaşmasını sağlar
- C) Kanda en az bulunan kan hücresidir
- D) Kan dolaşımında oksijen ve karbondioksit taşıma görevi yapar



11) Yukarıdaki tutulma olayı için hangisi yanlıştır?

- A) Güneş tutulmasına ait bir şekildir.
- B) Geceleyin gözlenebilir
- C) Gündüz yaşanan bölgelerde gözlenebilir
- D) Bir gölge olayı olup, ışığın doğrusal yayıldığını kanıtlar

12) Aşağıda verilen sistem ,yapı - organ eşleştirmelerinden hangisi hatalı verilmiştir?

- A) Destek ve hareket sistemi:Kemik-Eklemler-Kas-Kan damarları
- B) Sindirim sistemi:Ağız-Yutak-Mide-İncebağırsak
- C)Boşaltım Sistemi:Böbrek-Üreter-Mesane-Üretra
- D) Solunum sistemi:Burun-Akciğer-Soluk borusu-Bronş

A

F=6N



13) Yukarıdaki şekilde verilen kuvvetle ilgili hangisi doğru değildir?

- A) Büyüklüğü 6N dur.
- B) Aynı yönde 6N kuvvet uygulanırsa net kuvvet sıfır olur.
- C) Uygulama noktası A'dır
- D) Doğu -batı doğrultusunda hareket eder

14) Bir cisim eşit zaman aralıklarında eşit yollar alıyorsa buna **Sabit Süratli Hareket** denir.

Buna göre aşağıdaki sabit süratli hareketlilerden hangisinin sürati en küçüktür?

A)

Yol(m)	14	28	42	56	70
Zaman(s)	2	4	6	8	10

B)

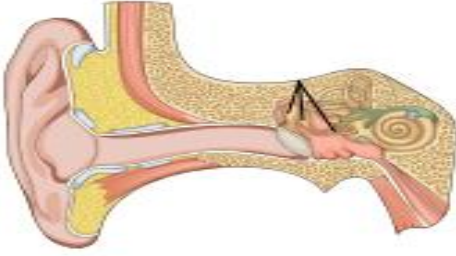
Yol(m)	4	8	12	16	20
Zaman(s)	1	2	3	4	5

C)

Yol(m)	9	18	27	36	45
Zaman(s)	3	6	9	12	15

D)

Yol(m)	10	20	30	40	50
Zaman(s)	5	10	15	20	25



15) Kulağın yapısı görselde verilmiştir; Buna göre kulağın yapısı ile ilgili aşağıda verilen bilgilerden hangisi yanlıştır?

- A) Kulak kepçesi sesleri toplar.
- B) Östaki borusu kulak zarının iki tarafındaki basıncı dengeler.
- C) Salyangozda işitme sinirleri vardır.
- D) Yarım daire kanalı ses titreşimlerini dış kulaktan iç kulağa taşır.

16) Beş duyu organımızdan biri olan derinin sağlığını korumak için ne yapılmalıdır?

- A) Güneşte en yoğun olduğu zamanlarda dışarı çıkmalıyız
- B) Uzun süre duş almamalıyız.
- C) Ezilme ve yanmalardan derimizi korumalıyız.
- D) Derimizi kimyasal ürünlerle temizlemeliyiz.

17) Aşağıda verilenlerden hangileri doğuştan kazanılan reflekslerdir?

- I. Dans etmek
- II. Göz kapaklarının kapanması
- III. Ezbere şarkı söylemek
- IV. Elimize iğne batınca elimizi çekmek

- A) I ve IV
- B) Yalnız II
- C) II ve IV
- D) I, II ve III

I. Üreme ile ilgilidir

II. Dişi ve erkek üreme hücreleri oluşturur.

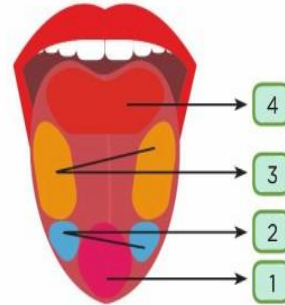
III. Dişi ve erkeğe ait özelliklerin ortaya çıkmasını sağlar.

18) Verilen ifadelerin tamamı hangi iç salgı bezi için söylenebilir?

- A) Hipofiz bezi
- B) Eşeyssel bezler
- C) Troit bezi
- D) Böbrek üstü bezi

19) Aşağıdakilerden hangisi beyin görevlerinden değildir?

- A) Vücut sıcaklığını ayarlar.
- B) Konuşmayı sağlar.
- C) İstemli hareketlerin yapılmasını sağlar.
- D) Vücudun dengesini sağlar.



Yukarıda dilin tat alma bölgeleri verilmiştir.

20) Aşağıdakilerden hangisinde dilin tat alma bölgeleri doğru eşleştirilmiştir?

- A) 1 -Tatlı, 2-Tuzlu, 3-Ekşi, 4-Acı
- B) 1-Tuzlu, 2-Tatlı, 3-Acı, 4-Ekşi
- C) 1-Acı, 2-Ekşi, 3-Tatlı, 4-Tuzlu
- D) 1-Ekşi, 2-Acı, 3-Tuzlu, 4 -Tatlı



Hi! I'm Gamze. I'm eleven. I go to Alparslan Secondary School. I always wake up early in the mornings and have breakfast with my parents. My school is close to my house. I always walk to school. After school, I attend chess club. I come home back at 5 p.m.

1) Which of the following is NOT true according to text?

- A) Gamze goes to school by bus.
- B) She attends chess club after school.
- C) She has breakfast with her father and mother.
- D) She arrives home at 5 p.m.

Tom:What do you eat for breakfast?

Alex: I usually eat hamburger.

Tom: You shouldn't eat it at breakfast. You may have omelette, because - - - .

2) Yukarıdaki boşluğa aşağıdakilerden hangisi gelir?

- A) it makes you unhealthy
- B) I like it very much
- C) I prefer fast food
- D) it is healthier

Burak's Daily Routine	
7:30 a.m.	
8:20 a.m.	
6:00 p.m.	
7:45 p.m.	

3) Which of the following is CORRECT according to Burak's daily routine?

- A) He gets up at quarter past seven.
- B) His classes start at half past eight.
- C) He has dinner at five o'clock.
- D) He does his homework at quarter to eight.

Waitress: Welcome to our cafe.

Nick : Can I have tea, please?

Waitress: _____.Would you like some juice instead?

Nick : OK, I will have some orange juice.

4) Boş bırakılan yere aşağıdakilerden hangisi gelmelidir?

- A) Enjoy it
- B) Of course
- C) I'm sorry, it's all gone
- D) We have only hot drinks

Cem : Now I am in a tunnel and it is dark. I can hear horrible screams around me. There are ghosts, skeletons and vampires.

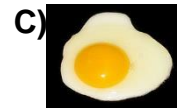
6) Cem'in söylediklerine göre; Cem şuanda nerededir?

- A) On a ghost train
- B) At home
- C) At the cinema
- D) In a playground



Şeyma's favourite food for breakfast is pancake.

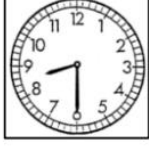
7) Which of the following shows Şeyma's favourite food?



5) Which of the following is CORRECT according to chart?

- A) Arda likes cheese but he doesn't like olives.
- B) Halit likes egg and cheese.
- C) Arda and Halit like olives.
- D) Yuşa doesn't like cheese.

8) Saatler ile şıklar eşleştirildiğinde hangisi boşta kalır?



- A) It's a quarter past twelve.
B) It's a quarter to nine.
C) It's two o'clock.
D) It's half past eight.

Gökçe: What is your brother doing?

Beren:



9) Choose the best option.

- A) He is playing the guitar.
B) He is feeding the dog.
C) He is washing the car.
D) He is reading a book.

A: Do you want some apple juice?

B: _____. I don't like apple juice.

10) Boş bırakılan yere hangisi gelmelidir ?

- A) Yes, please. B) Yes, I do.
C) Of course. D) No, thanks.



Sercan



Baki

11) Which option is NOT correct?

- A) Sercan is shorter than Baki.
B) Baki is younger than Sercan.
C) Baki is older than Sercan.
D) Baki is taller than Sercan.

Ali: What do you think about carrousel?

Ömer: _____. I prefer roller coaster.

12) Aşağıdakilerden hangisi diyalogu doğru şekilde tamamlar?

- A) I think it is horrible.
B) I feel happy today.
C) I don't think it is boring.
D) I agree with you.



ALPARSLAN SECONDARY SCHOOL FAIR

1 September 2020

09:00-15:00



shutterstock - 618457120

Amy: What time do you get home?

Sue: At four o'clock. What about you?

Amy: At half past three. What do you do after school?

Sue: First, I then

Amy: When do you do homework?

Sue: After dinner.

15) Diyalogu tamamlayınız.

A) go to bed – have a snack

B) go to dance club – get up

C) have a rest – have a snack

D) read a book – leave school

13) There is NO information about

A) Music

B) Date

C) Fun activities

D) Time

Don't forget to take your umbrella because it is

14) Yukarıdaki cümleyi tamamlayınız.

A) freezing

B) raining

C) cold

D) hot

Hasan : ?

Ferit: I do homework.

16) Boş bırakılan yere hangisi gelmelidir ?

A) What do you do after school?

B) How often do you do homework?

C) Do you like doing homework?

D) What time do you do homework?

17)



Faruk prefers swimming and sunbathing in his holiday.

Where should he go ?

A)



B)



C)



D)



Çınar: *Today is rainy and stormy in Siirt. I feel anxious in stormy days. It's 3°C outside.*

19) Which question **DOESN'T** have an answer?

A) What is the weather like today?

B) What is the temperature today?

C) Does Çınar like sunny days?

D) How does Çınar feel in rainy days?

Hale : What time do you come home from work?

Canny : _____

20) Boş bırakılan yere aşağıdakilerden hangisi getirilebilir?

A) On Sunday

B) At five o'clock

C) Every day

D) Every Monday

Büşra : Hello Anıl. Can i have some water, please?

Anıl : Yes,

18) Yukarıdaki boşluğa aşağıdaki seçeneklerden hangisi gelmelidir?

A) It's all gone.

B) Of course

C) We haven't any water.

D) Are you sure?

1) Aşağıdakilerden hangisi İslamiyet'i kabul eden ilk Müslümanlardan değildir ?

- A) Hz. Ebubekir
- B) Hz. Ali
- C) Hz. Ömer
- D) Hz. Ayşe

2) Peygamberimizin eşi Hz. Hatice ve amcası Ebu Talip'in vefat ettiği yıl İslam tarihinde ne yılı olarak anılır ?

- A) Ayrılık yılı
- B) Hüzün yılı
- C) Ölüm yılı
- D) Hicret yılı

3) Müslümanlarla Mekke müşrikleri arasında yapılan aynı zamanda peygamberimizin amcası Hz. Hamza'nın da aralarında bulunduğu 70 sahabinin de şehit olduğu savaş aşağıdakilerden hangisidir ?

- A) Bedir Savaşı
- B) Hendek Savaşı
- C) Mute Savaşı
- D) Uhut Savaşı

4) Aşağıdakilerden hangisi hicretten önce gerçekleşen olaylardan biri değildir ?

- A) Boykot olayı
- B) Hüzün yılı
- C) İsra ve Miraç
- D) Bedir Savaşı

5) Aşağıdakilerden hangisi Mekkeli müşriklerin Mekke döneminde Peygamberimiz(sav) 'in İslamiyeti davetini engellemek için yaptıkları arasında gösterilemez?

- A) Peygamberimizin yalancı olduğunu iddia etmeleri
- B) Peygamberimizi ve onu destekleyenlere boykot uygulamaları
- C) Peygamberimizle ve ilk müslümanlarla Bedir kuyuları etrafında savaşmaları
- D) Peygamberimize inanan kölelere işkence etmeleri

· Peygamberimiz (sav)'e iman eden 40. Müslüman olarak bilinir. Cesareti ile tanınmış aynı zamanda Hz Ebubekir'den sonra halifelik görevini yerine getirmiştir.

· İslamiyeti ilk kabul edenlerden olup aynı zamanda Peygamberimiz (sav)'ın kızı Hz Fatıma'nın da eşidir.

6) Yukarıda bahsedilen sahabeler sırasıyla hangi seçenekte doğru olarak verilmiştir ?

- A) Hz Osman – Hz Zeyd
- B) Hz Ali – Hz Osman
- C) Hz Ömer- Hz Osman
- D) Hz Ömer- Hz Ali

- Mekkeliler Müslümanları resmi olarak ilk kez tanımış oldu.
- Mekke'nin fethine giden yol kısalmıştır.
- Barış ortamında İslamiyetin yayılması hızlanmıştır.

7) Yukarıdaki bilgiler hangi olayın sonuçları arasındadır?

- A) Hudeybiye antlaşması
- B) Medine sözleşmesi
- C) Medine'ye hicret
- D) Hendek savaşı

8) Aşağıdaki ayetlerden hangisi dürüstlüğe vurgu yapmaktadır?

- A) "Eksik ölçüp tartanların vay haline! Onlar, insanlardan ölçerek bir şey aldıklarında tam ölçerler. Kendileri başkalarına vermek için ölçüp tarttıklarında ise haksızlık ederler." (Mutaffifin suresi, 1-3. Ayetler)
- B) "Biz her peygamberi kendi kavminin diliyle gönderdik ki onlara (Allah'ın emirlerini) açık açık anlatsın..." (İbrahim suresi, 4. ayet.)
- C) "Kur'an'ı biz indirdik ve onun koruyucusu da elbette biziz!" (Hicr suresi, 9. ayet)
- D) "Şüphesiz Allah katında en değerliniz, O'na karşı gelmekten en çok sakınanızdır. Allah bilendir, haberdardır." (Hucurât suresi, 13. ayet)

9) Bir bölgede yaşayan Müslümanların yerine getirmesiyle diğerlerinden sorumluluğun kalktığı namazlara ne ad verilir?

- A) Farz-ı Kifaye
- B) Farz-ı Ayn
- C) Vacip
- D) Nafile

10) Aşağıdakilerden hangisi Vacip olan ibadetlerden biri değildir?

- A) Vitir Namazı
- B) Cuma Namazı
- C) Kurban kesmek
- D) Fıtır Sadakası

11) Aşağıdakilerden hangisi namazın içindeki farzlar (şartlar) dan biri değildir?

- A) Kıyam
- B) Kıraat
- C) Rükü
- D) Niyet

12) Aşağıdakilerden hangisi teyemmümün farzlarından biridir?

- A) Yüzü yıkamak
- B) Başı mesh etmek
- C) Niyet etmek
- D) Ağzı ve burnu temizlemek

Senden önce göndermiş olduğumuz tüm peygamberlere 'Benden başka ilah yoktur; öyleyse şu halde bana kulluk edin' diye vahiy gönderdik. (Enbiya, 25))

13. Yukarıdaki ayette peygamberlere gelen hangi ortak mesajdan bahsedilmiştir?

- A) İnsanların ve toplumun yararına olacak işler yapılması gerektiği
- B) Peygamberlerin insanlar için örnek olduğu
- C) İnsanların ahlaklı olmaları gerektiği
- D) Allah'ın bir olduğu ve yalnızca O'na kulluk edilmesi gerektiği

Kendisine ilâhî kitap verilen peygambere “Resul”, kendisine ilâhî kitap verilmeyen peygambere ise “Nebî” denir.

14) Buna göre aşağıdaki Peygamberlerden hangisi Resuldür?

- A) Hz. Davut B) Hz. Yusuf
C) Hz. İsmail D) Hz. Salih

“ Hz. Muhammed, peygamberliğinin ilk yıllarında, Safa tepesinde akrabalarını toplayarak onlara bir konuşma yapmış ve onlara ‘Şu tepenin ardında düşman var, size saldıracak desem, bana inanır mısınız?’ deyince, oradakiler ‘Evet inanırız...’ diye karşılık vermişlerdi. “

15) Bu olay peygamberimiz ve peygamberlerin ortak özelliklerinden hangisine örnektir?

- A) Fetanet B) İsmet C) Sıdk D) Teliğ

Hristiyanlığın kutsal kitabıdır. Diğer adı Yeni Ahit’tir. Matta, Markos, Luka ve Yuhanna olmak üzere 4 kitaptan oluşmaktadır.

16) Özellikleri verilen kitap aşağıdakilerden hangisidir?

- A) İncil B) Zebur
C) Tevrat D) Kur’an-ı Kerim

- Gırtlak kanseri
- Kronik bronşit
- Damar tıkanıklığı

17.Yukarıda verilen sigaranın zararları aşağıdakilerden hangisine örnek olur ?

- A) Aile ekonomisi
B) İnsan sağlığı
C) Ülke ekonomisi
D) Zihinsel gelişim

18) Aşağıdakilerden hangisi kötü alışkanlıklardan korunma yollarından değildir ?

- A) Bana bir şey olmaz düşüncesinde olmak
B) Büyüklerin öğütlerini dinlemek.
C) Kötü alışkanlıkların zararı hakkında araştırma yapıp bilgi sahibi olmak
D) Dinin emir ve yasaklarını dikkate almak

1. Kuran-ı Kerim' in 111. suresidir.
2. Medine' de indirilmiştir.
3. 5 ayetten oluşur.

19) Tebbet suresi ile ilgili verilen bilgilerden hangisi doğrudur ?

- A) 1 ve 3 B) 2 ve 3
C) 1 ve 2 D) 1, 2 ve 3

20) Bir emeğe dayanmayan ve şans faktörünü barındıran çeşitli oyunları içeren, haksız kazanç sağlayan haram kılınmış faaliyetlere ne ad verilir?

- A) Şans B) Kumar C) Fal D) İçki

CEVAP ANAHTARI

<u>TÜRKÇE</u>	<u>MATEMATİK</u>	<u>SOSYAL BİLGİLER</u>	<u>FEN BİLGİSİ</u>	<u>İNGİLİZCE</u>	<u>DİN KÜLTÜRÜ</u>
<u>1-D</u>	<u>1-C</u>	<u>1-B</u>	<u>1-C</u>	<u>1-A</u>	<u>1-C</u>
<u>2-C</u>	<u>2-A</u>	<u>2-C</u>	<u>2-C</u>	<u>2-D</u>	<u>2-B</u>
<u>3-C</u>	<u>3-B</u>	<u>3-A</u>	<u>3-C</u>	<u>3-D</u>	<u>3-D</u>
<u>4-A</u>	<u>4-C</u>	<u>4-A</u>	<u>4-B</u>	<u>4-C</u>	<u>4-D</u>
<u>5-C</u>	<u>5-B</u>	<u>5-A</u>	<u>5-D</u>	<u>5-C</u>	<u>5-C</u>
<u>6-C</u>	<u>6-A</u>	<u>6-C</u>	<u>6-C</u>	<u>6-A</u>	<u>6-D</u>
<u>7-B</u>	<u>7-C</u>	<u>7-B</u>	<u>7-A</u>	<u>7-D</u>	<u>7-A</u>
<u>8-D</u>	<u>8-A</u>	<u>8-D</u>	<u>8-D</u>	<u>8-B</u>	<u>8-A</u>
<u>9-A</u>	<u>9-D</u>	<u>9-D</u>	<u>9-C</u>	<u>9-B</u>	<u>9-A</u>
<u>10-C</u>	<u>10-D</u>	<u>10-C</u>	<u>10-D</u>	<u>10-D</u>	<u>10-B</u>
<u>11-C</u>	<u>11-A</u>	<u>11-A</u>	<u>11-B</u>	<u>11-B</u>	<u>11-D</u>
<u>12-D</u>	<u>12-D</u>	<u>12-A</u>	<u>12-A</u>	<u>12-A</u>	<u>12-C</u>
<u>13-D</u>	<u>13-D</u>	<u>13-D</u>	<u>13-B</u>	<u>13-A</u>	<u>13-D</u>
<u>14-C</u>	<u>14-D</u>	<u>14-D</u>	<u>14-D</u>	<u>14-B</u>	<u>14-A</u>
<u>15-C</u>	<u>15-A</u>	<u>15-D</u>	<u>15-D</u>	<u>15-C</u>	<u>15-C</u>
<u>16-A</u>	<u>16-B</u>	<u>16-B</u>	<u>16-C</u>	<u>16-A</u>	<u>16-A</u>
<u>17-D</u>	<u>17-B</u>	<u>17-D</u>	<u>17-C</u>	<u>17-C</u>	<u>17-B</u>
<u>18-C</u>	<u>18-B</u>	<u>18-C</u>	<u>18-B</u>	<u>18-B</u>	<u>18-A</u>
<u>19-B</u>	<u>19-A</u>	<u>19-D</u>	<u>19-D</u>	<u>19-C</u>	<u>19-A</u>
<u>20-B</u>	<u>20-C</u>	<u>20-D</u>	<u>20-A</u>	<u>20-B</u>	<u>20-B</u>

Çalışmada Emeği Geçen Öğretmenlerimiz

Ortaokul Koordinatörü Sancaklar Ortaokulu Müdürü
Bekir YEŞİL

Fatih Projesi İl Koordinatörü
Tarık IŞIKTAŞ

Bilişim Öğretmeni
Ruşen BAŞARI

Türkçe Öğretmeni
Nevin GÜNDÜZ BOZAN
Nazime BAYRAM

Fen Bilgisi Öğretmeni
Leyla ACAR
Nurcan KAÇMAZ
Şeyma Nur ERDEN

İngilizce Öğretmeni
Salih AKBULUT
Enes Malik AYYILDIZ

Din Kültürü Öğretmeni
Vildan ERKOVAN
Emre SADAK
Nebahat ÇELİK
Ayşe YARDIMCI
Mehmet CAN

Bu çalışma Siirt İl Milli Eğitim Müdürlüğü
Öğretmenleri tarafından hazırlanmıştır. Emeklerinden dolayı teşekkür ederiz...