

# 5.SINIF 5. ÜNİTE ÇALIŞMA FASİKÜLÜ

SOSYAL BİLGİLER

Bu kitapçık ERZİNCAN Ölçme Değerlendirme Merkezi  
tarafından hazırlanmıştır.



## ETKİNLİKLER

1. Kavramları bulmacanın içinde bularak işaretleyiniz. Kalan harfleri bulmaca anahtarına yazarak şifreyi bulunuz.

Meslek

Balıkçılık

Pazarlama

Fatura

Tüketici

Fikir

Hak

Fiş

Ticaret

İhracat

Tarım

Sanayi

Turizm

Hizmet

Hayvancılık

Mera

Maden

Sermaye

Hammadde

Dağıtım

Tüketim

Üretim

Tahıl

Ulaşım

İklim

Girişimci

G	İ	R	H	İ	Z	M	E	T	İ	Ş	G	İ	R	İ	Ş	İ	M	C	İ
M	A	D	E	N	İ	M	T	U	R	İ	Z	M	C	İ	T	A	H	İ	L
T	Ü	K	E	T	İ	M	H	A	H	A	Y	V	A	N	C	İ	L	İ	K
Y	A	L	H	A	M	M	A	D	D	E	K	U	İ	H	R	A	C	A	T
S	E	R	M	A	Y	E	R	A	N	T	A	R	İ	M	V	E	F	İ	Ş
H	A	D	A	Ğ	İ	T	İ	M	Y	A	L	S	A	N	A	Y	İ	L	E
İ	K	L	İ	M	R	İ	U	L	A	Ş	İ	M	N	İ	F	İ	K	İ	R
G	E	R	T	İ	C	A	R	E	T	Ç	E	K	M	E	R	A	L	E	Ş
B	A	L	İ	K	Ç	İ	L	İ	K	T	İ	T	Ü	K	E	T	İ	C	İ
Ü	R	E	T	İ	M	R	E	N	P	A	Z	A	R	L	A	M	A	K	İ
H	A	K	Ş	İ	M	E	S	L	E	K	D	İ	R	F	A	T	U	R	A

Bulmaca anahtarı

İ R H İ Z M E T İ Ş G İ R İ Ş İ M C İ

M A D E N İ M T U R İ Z M C İ T A H İ L

T Ü K E T İ M H A H A Y V A N C İ L İ K

Y A L H A M M A D D E K U İ H R A C A T

S E R M A Y E R A N T A R İ M V E F İ Ş

H A D A Ğ İ T İ M Y A L S A N A Y İ L E

2. Aşağıda bazı tarım ürünleri ve bu ürünlerinin ülkemizde en fazla yetiştirildiği bölgeler eşleştirilmek istenmektedir. Tarım ürünlerinin yanındaki boş daireleri en çok yetiştirildiği bölgenin rengine boyayarak eşleştiriniz.

Ayçiçeği	<input type="radio"/>	Buğday	<input type="radio"/>	Fındık	<input type="radio"/>	Çay	<input type="radio"/>
Kivi	<input type="radio"/>	Şeftali	<input type="radio"/>	Zeytin	<input type="radio"/>	Yeşil Mercimek	<input type="radio"/>
Elma	<input type="radio"/>	Gül	<input type="radio"/>	Pirinç	<input type="radio"/>	Üzüm	<input type="radio"/>
Haşhaş	<input type="radio"/>	Tütün	<input type="radio"/>	İncir	<input type="radio"/>	Turunçgiller	<input type="radio"/>
Muz	<input type="radio"/>	Mısır	<input type="radio"/>	Yer Fıstığı	<input type="radio"/>	Antep Fıstığı	<input type="radio"/>
Kırmızı Mercimek	<input type="radio"/>	Pamuk	<input type="radio"/>	Kayısı	<input type="radio"/>	Şeker Pancarı	<input type="radio"/>



3. Aşağıda ülkemizdeki bölgelerle ilgili verilen bilgileri örnekteki gibi eşleştiriniz.

SIRA NO	BİLGİLER	Karadeniz Bölgesi	Akdeniz Bölgesi	Marmara Bölgesi	Ege Bölgesi	İç Anadolu Bölgesi	Doğu Anadolu Bölgesi	Güney Doğu Anadolu Bölgesi
1	En çok turist alan bölgedir.			✓				
2	Ülkemizin tahıl ambarı olarak adlandırılan bölgedir.							
3	Üç farklı iklim tipinin görüldüğü bölgedir.							
4	Petrol çıkarılan tek bölgedir.							
5	İpek böcekçiliğinin en gelişmiş olduğu bölgedir.							
6	Orman bakımından en fakir bölgedir.							
7	Seracılığın en yaygın olduğu bölgedir.							
8	Büyükbaş hayvancılığın en çok geliştiği bölgedir.							
9	Deniz turizmi açısından en gelişmiş bölgedir.							
10	Sanayinin en fazla geliştiği bölgedir.							
11	Ticaretin en fazla geliştiği bölgedir.							
12	Kümes hayvancılığının en fazla geliştiği bölgedir.							
13	Maden çeşitliliği ve rezervi açısından ilk sırada olan bölgedir							
14	Orman bakımından en zengin bölgedir.							
15	Taş kömürünün çıkarıldığı bölgedir.							
16	Balıkçılığın en gelişmiş olduğu bölgedir.							
17	GAP'ın uygulandığı bölgedir.							
18	Küçükbaş hayvancılığın en yaygın olduğu bölgedir.							
19	Zeytin, üzüm ve incirin en fazla üretildiği bölgedir.							

4.



Görselde verilen yerleşim yerinde hangi ekonomik faaliyetler yapılabilir?

.....

.....

.....

.....

5. İlk insanlar avcılık ve toplayıcılıkla geçimlerini sağlamışlardır. Nüfusun zaman içinde artması, olumsuz iklim koşulları ve insanların değişen ihtiyaçları, insanların artık avcılık ve toplayıcılıkla geçinemez duruma gelmesine sebep olmuştur. Bu nedenle insanlar üretim yapmak zorunda kalmışlardır.

**Parçaya göre insanların tüketici bir toplumdan üretici bir topluma geçmesine sebep olan gelişmeleri açıklayınız?**

.....

.....

.....

.....

6.



#### GAZETE HABERİ

Karabük'ün Safranbolu ilçesinde turizmin gelişmesine bağlı olarak tarihi evler otel olarak turistlere kiralanmaya başlandı. Bu durum bölge halkı için önemli bir gelir kapısı oldu.

Bu durumun bölge insanının yaşamına etkileri hakkında neler söylenebilir? Açıklayınız.

.....

.....

.....

.....

7. Ekonomik hayatın sosyal hayata etkilerine örnek olabileceklere ✓ işareti koyunuz.

Kocaeli'nin, sanayinin gelişmesiyle birlikte göç alması



Karadeniz bölgesinde yayla turizmine bağlı olarak otelciliğin gelişmesi



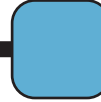
Ülkemizde üç farklı iklim tipinin görülmesi



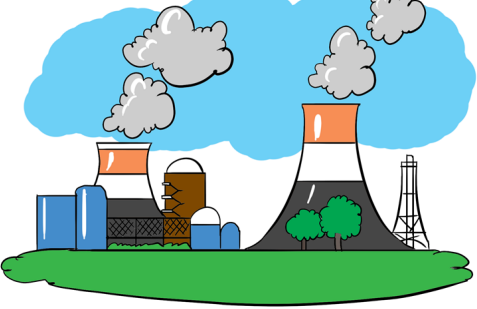
Elektriksiz çalışan makinelerin yapılması



Şehirlerde artan nüfusla birlikte ulaşım, eğitim, çevre ve sağlık sorunlarının yaşanması



8. Aşağıda hammadde olan buğday ve bu hammaddenin işlenmiş hali olan ekmek örnek olarak verilmiştir. Sizde ürünlerin hammaddelerine ve işlenmiş hallerine örnekler veriniz.

HAMMADDE		İŞLENMİŞ ÜRÜN
Buğday		Ekmek

9. Aşağıda verilen ürünlerin hangilerinin hammadde hangilerinin işlenmiş madde olduklarını verilen kutuların içine numaralarını yazarak gruplandırınız.

1 Domates	2 Şeker	3 Kalem	4 Kablo	5 Peynir
6 Zeytinyağı	7 Masa	8 Makas	9 Ekmek	10 Cam
11 Çimento	12 Pet şişe	13 Pekmez	14 Dut	15 Mısır

HAMMADDE	İŞLENMİŞ MADDE
<input type="text"/>	<input type="text"/>
<input type="text"/>	<input type="text"/>
<input type="text"/>	<input type="text"/>
<input type="text"/>	<input type="text"/>
<input type="text"/>	<input type="text"/>
<input type="text"/>	<input type="text"/>
<input type="text"/>	<input type="text"/>

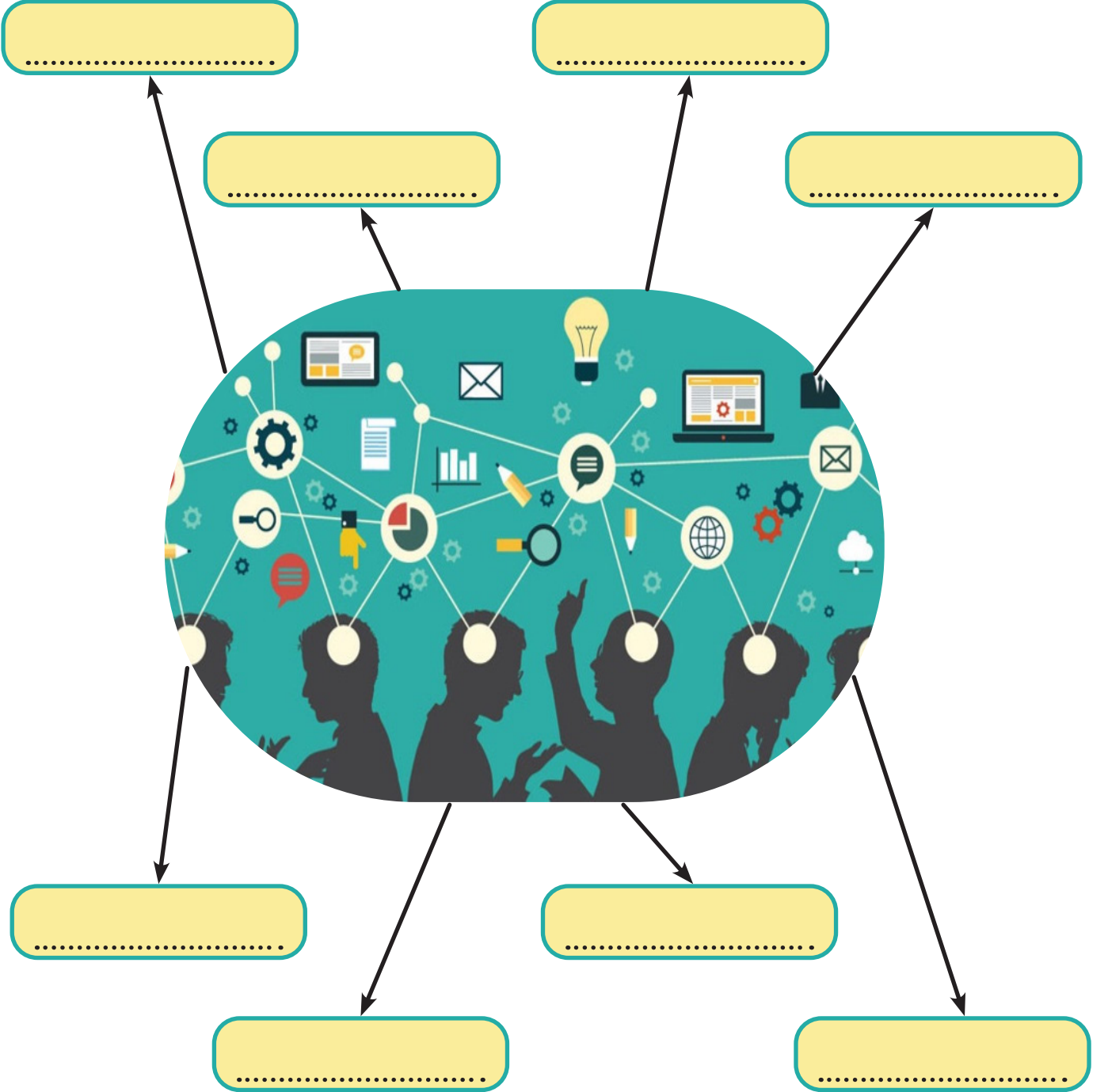
10. Kullandığınız bir ürünü belirleyerek bu ürünün size gelinceye kadar hangi aşamalardan geçtiğini yazarak açıklayınız.




11.

Özgüveni yüksektir.	Meraklıdır.	Çekingendir.
Kararlı ve azimlidir.	Risk almaz.	Yeniliklere açıktır.
Bencildir.	Hayal gücü genişir.	Gözlem yeteneği gelişmiştir.
Planlıdır.	Çalışkandır.	İletişimi zayıftır.

Tablodan yararlanarak bir girişimcide bulunması gereken özellikleri aşağıdaki boşluklara yazınız.





12. Aşağıdaki tabloda bilinçli bir tüketicinin yapıp yapmayacağı durumları “X” işareti koyarak işaretleyiniz.

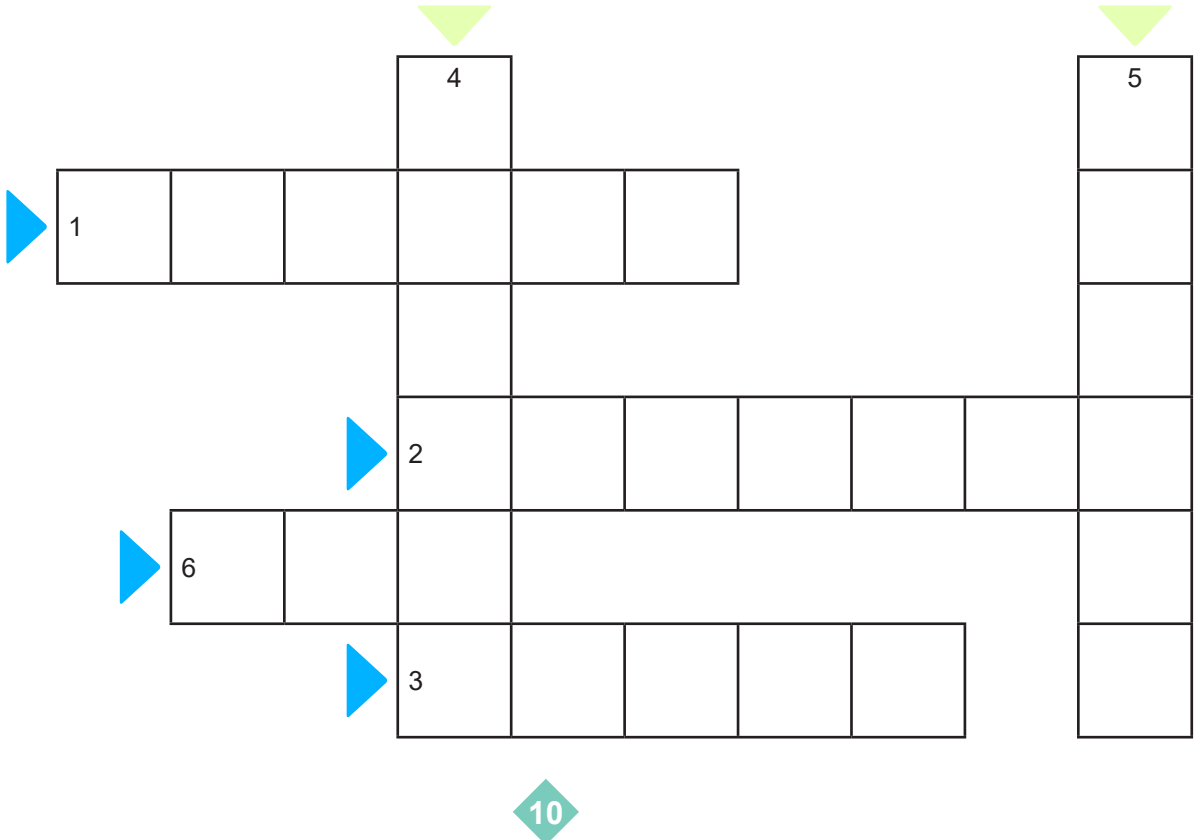
S.NO	DAVRANIŞLAR	Yapar	Yapmaz
1	Alışveriş öncesinde ihtiyaç listesi oluşturur.		
2	Ürün alırken son kullanma tarihine bakar.		
3	Ürün alırken daha önce reklamını izlediği ürünleri tercih eder.		
4	Ürünlerin raf fiyatı ile kasa fiyatını karşılaştırır.		
5	Ucuz ürün aldığı anda kasiyeri meşgul etmemek için fiş almaz.		
6	İhtiyacı olan ürünü ilk gördüğü yerden alır.		
7	Dayanıklı tüketim malı aldığı anda ürünün garanti belgesini satıcıya onaylattırır.		
8	Satın aldığı üründe problem yaşadığında nereye başvuracağını bilir.		
9	Satın aldığı bir üründe sorun olduğunu fark edince ilk olarak Tüketici Hakları Hakem Heyetine başvurur.		
10	Genel ağ üzerinden satın almış olduğu ürünleri hiçbir sebep göstermeksizin 14 gün içinde geriye iade edebileceğini bilir.		
11	Alışverişte ve tüketimde israftan kaçınır.		

13. Tüketici haklarıyla ilgili faaliyet gösteren kurum ve kuruluşları araştırarak aşağıdaki boşluğa yazınız.

14. Bilinçli bir tüketici olarak haklarımızı kullanmak neden önemlidir? Aşağıdaki boşluğa yazınız.


15. Aşağıdaki soruların cevaplarını bularak çengel bulmacayı çözünüz.

1. Denize kıyısı olan ve güneşli gün sayısının fazla olduğu yerlerde gelişen bir ekonomik faaliyettir.
2. Sanayi, ticaret, ulaşım ve turizmin en fazla geliştiği bölgemizdir.
3. Genellikle düz ovalarda ve platolarda yapılan ekonomik faaliyettir.
4. Nüfusun fazla olduğu yerlerde kişilerin eğitim, sağlık, ulaşım ve eğlence gibi ihtiyaçlarını karşılamaya yönelik gelişen ekonomik sektördür.
5. Çeşitli hammaddeleri makineler aracılığıyla işleyerek kullanıma hazır hale getiren ekonomik faaliyet alanıdır.
6. Ülkemizde linyitin en çok çıkarıldığı ve en kaliteli linyitlerin bulunduğu bölgemizdir.



16. Aşağıda verilen yer ile o bölgede gelişebilecek meslekleri örnekteki gibi eşleştiriniz.

Yabancı turistin çok fazla olduğu yerlerde

Verimli toprakların ve ılıman iklimin olduğu yerlerde

Hayvancılık faaliyetlerinin çok olduğu yerlerde

Fabrikaların yoğun olduğu yerlerde

Yeraltı kaynaklarının çok olduğu yerlerde

Konut ihtiyacının fazla olduğu yerlerde

Park ve bahçe yapılabilecek yerlerde

Ziraat Mühendisi

Jeoloji Mühendisi

İnşaat Mühendisi

Tur Rehberi

Veteriner

Makine Teknikeri

Peyzaj Mimarı

17. Mesleklerin ait olduğu ekonomik sektörü işaretleyiniz.

S.NO	MESLEKLER	TARIM	HİZMET	SANAYİ
1	Animatör			
2	Aşçı			
3	Balıkçılık			
4	Bankacı			
5	Çiftçi			
6	Doktor			
7	Fabrika İşçisi			
8	Fırıncı			
9	Gıda Mühendisi			
10	Kamyon Şoförü			
11	Kimyager			
12	Kuaför			
13	Makine Mühendisi			
14	Ormancı			
15	Otel Müdürü			
16	Otomotiv Teknikeri			
17	Polis			
18	Tur Rehberi			
19	Veteriner			
20	Ziraat Mühendisi			

18. İlgı duıduđunuz üç mesleđi belirleyip arařtırınız. Arařtırmalarınızı ařađıdaki tablolara yazınız.

1


2


3


19. Aşağıdaki faaliyetlerden hangilerinin üretim, tüketim ve dağıtım olduklarını verilen boşluklara yazınız.



20. Bir ürün satın aldığınızı ve bu ürünün bozuk olduğunu düşününüz. Bu konuda hakkınızı aramak için tüketici sorunlarıyla ilgilenen herhangi bir kuruluşa dilekçe yazmak zorunda kaldınız. Aşağıdaki boşluğa dilekçenizi yazınız.

.....

.....

.....

.....

.....

.....

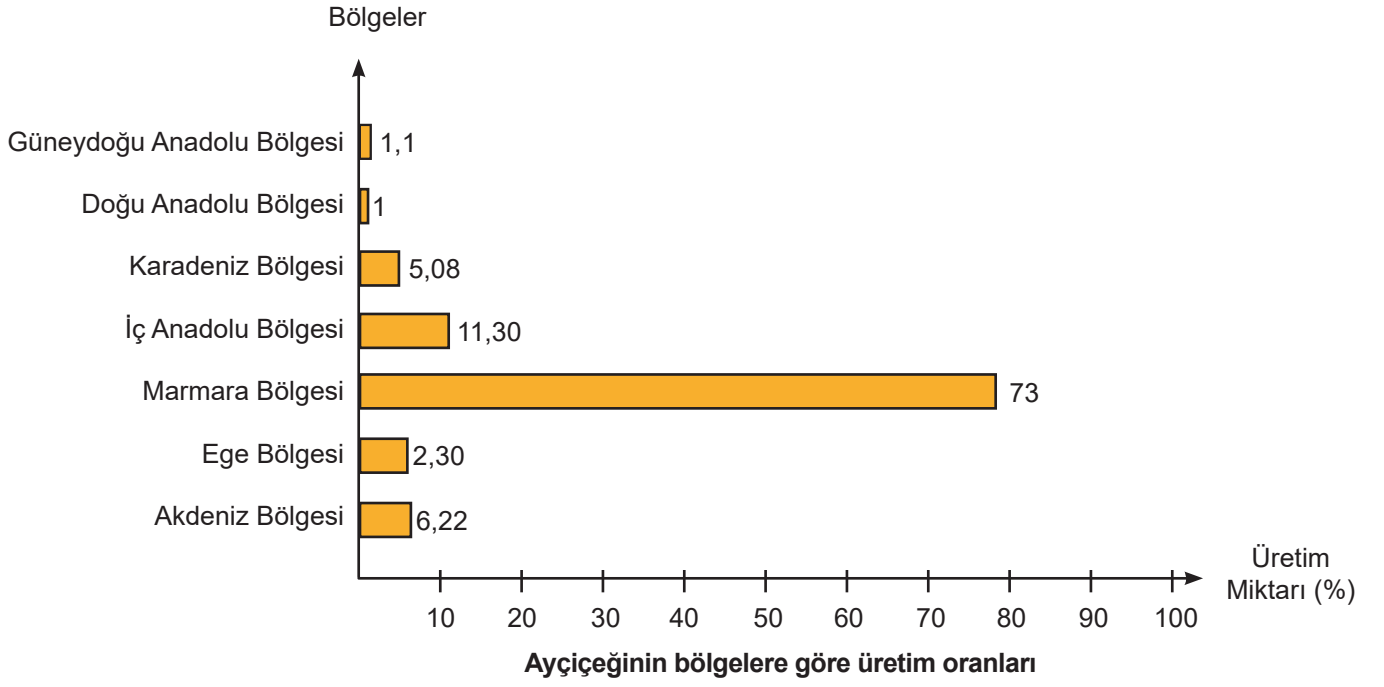
.....

.....

.....

.....

21.



**Grafikten yararlanarak soruların cevaplarını altlarındaki boşluklara yazınız.**

1. Hangi bölgedeki üretim oranı diğer bölgelerin üretim oranları toplamından daha fazladır?  
.....
2. Hangi bölgelerdeki üretim oranı % 10'un altındadır?  
.....
3. Hangi iki bölgede ki üretim oranları toplamı İç Anadolu Bölgesindeki üretim oranına eşittir?  
.....
4. Üretim oranı en az olan bölgemiz hangisidir?  
.....

22. Ulaşım olanakları gelişmiş, nüfusu kalabalık olan yerlerde aşağıda verilen ekonomik faaliyetlerden hangisinin daha çok gelişmesi beklenir?

- A) Tarım B) Sanayi  
C) Madencilik D) Ormancılık

23. Öğretmenin "Turizmin geliştiği bir yerle ilgili hangi gelişmeler gözlemlenebilir?" sorusuna öğrenciler aşağıdaki cevapları vermiştir.

Ali: Otel sayısında artış yaşanır.

Beren: Ticaret canlanır.

Ceren: İş olanakları artar.

Anlatılanlara göre hangi öğrenciler öğretmenin sorusuna doğru cevap vermiştir?

- A) Ali ve Beren B) Beren ve Ceren  
C) Ali ve Ceren D) Ali, Beren ve Ceren

24. Antalya ve Rize deniz kenarında olan şehirlerdir. Ancak Antalya'da muz yetiştirilebilirken Rize'de muz yetiştirilemez. Rize'de ise çay yetiştirilebilirken Antalya'da da çay yetiştirilemez.

Bu durumun temel nedeni aşağıdakilerden hangisidir?

- A) İklim B) Toprak yapısı  
C) Yeryüzü şekilleri D) Tüketim alışkanlıkları

25. Aşağıda verilen il ve o ilde en fazla yapılan ekonomik faaliyet eşleştirmelerinden hangisi yanlıştır?

- A) Şanlıurfa – Ormancılık B) Zonguldak – Madencilik  
C) Kocaeli – Sanayi D) Antalya – Turizm

26. Bir iş insanı tekstil ve petrol rafinesi sektörlerinde üretim yapan işletmelerinde işlemek için pamuk ve petrol alımı yapacaktır.

İş insanının gerekli ham maddeleri alabileceği en uygun iller hangi seçenekte doğru sıralanmıştır?

	<u>Pamuk</u>	<u>Petrol</u>
A)	Trabzon	Adıyaman
B)	Adana	Sivas
C)	Şanlıurfa	Batman
D)	Adana	İstanbul

27. Gaziantep, Şanlıurfa ve çevresi yaz aylarında az yağış aldığı için ülkemizin kurak yerlerindendir. Bu nedenle Güneydoğu Anadolu Bölgesi'nde kuraklığa dayanıklı tarım ürünlerin üretimi yapılır.

Buna göre Güneydoğu Anadolu Bölgesi'nde tarım yapan çiftçilerin;

- I. kırmızı mercimek,  
II. antep fıstığı,  
III. çeltik (Pirinç)

ürünlerinden hangilerini yetiştirmesi beklenir?

- A) Yalnız I B) I ve II  
C) II ve III D) I, II ve III

28.



Erzurum-Kars Platosu'nda yaz yağışları fazla olduğu için yörede otlak alanlar geniş yer tutar. Bu durum yörede mera hayvancılığının gelişmesini sağlamıştır.

Buna göre aşağıdaki çıkarımlardan hangisi yapılamaz?

- A) Erzurum-Kars yöresinde hayvancılık faaliyetleri gelişmiştir.  
B) İklim hayvancılık faaliyetlerini etkilemiştir.  
C) Erzurum-Kars yöresi hayvansal ürün üretimine uygundur.  
D) Yağışın az olduğu yerlerde hayvancılık yapılamaz.



29. İklim özelliklerinin ılıman olduğu, ulaşım ağının geliştiği yerlerde sanayi tesisi kurmak daha kolaydır.

Buna göre seçeneklerde verilen şehirlerden hangisinin sanayi faaliyetleri **daha fazla** gelişir.

- A) Kocaeli B) Erzincan  
C) Kastamonu D) Şırnak

30. Büyük şehirlerin beyaz et ihtiyacını karşılamak amacı ile bu şehirlerin yakınlarında kümes hayvancılığı gelişmiştir.

Buna göre seçeneklerde verilen şehirlerden hangisinin kümes hayvancılığının **daha az** yapıldığı söylenebilir?

- A) İzmir B) Ankara  
C) Tunceli D) Adana

31. Keçiler kayalık alanlarda rahat hareket eder ve bitkilerin yeni filizlenen dalları ile beslenirler. Buna bağlı olarak dağlık ve engebeli arazilerde ve maki bitki örtüsünün hâkim olduğu yerlerde kıl keçisi yetiştirilir.

Buna göre aşağıdaki bölgelerden hangisinde kıl keçisi yetiştiriciliği **daha fazladır**?

- A) Ege B) Doğu Anadolu  
C) Karadeniz D) Akdeniz

32. Ülkemizde üç farklı iklim tipi görülmektedir. Farklı iklimler de, farklı iklimsel özellikler isteyen tarım ürünlerinin yetiştirilmesine imkân sağlar.

Buna göre ülkemizde üç farklı iklim tipinin görüldüğüne kanıt olarak gösterilebilecek tarım ürünleri hangi seçenekte birlikte verilmiştir?

- A) Mısır – Arpa – Mercimek  
B) Zeytin – Çay – Buğday  
C) Üzüm – İncir – Turunçgil  
D) Ayçiçeği – Fındık – Nohut

33. İnsanların yaşadıkları çevrenin özellikleri bölgede yaşayan insanların ekonomik faaliyetlerini etkiler.

Buna göre taş kömürü bakımından zengin olan Zonguldak'ta yaşayanların daha çok hangi ekonomik faaliyet alanında çalışması beklenir?

- A) Tarım B) Madencilik  
C) Ticaret D) Turizm

- 34.



Ay çiçeği



Mısır



Zeytin

Görseldeki tarım ürünleri daha çok hangi sanayi kuruluşlarına hammadde kaynağı olmuştur?

- A) Dokumacılık B) Bitkisel Yağ  
C) Mobilyacılık D) Kimya Sanayi

35. Ekonomik yönünden gelişmiş, nüfusun fazla olduğu yerlerde sosyal ve kültürel faaliyetlerde yoğun bir gelişme görülür.

Bu durum dikkate alındığında aşağıda verilen şehirlerden hangisinde sosyal ve kültürel faaliyetlerin daha fazla gelişmiş olması beklenir?

- A) Diyarbakır B) Samsun  
C) Adana D) İstanbul

36. Kış aylarının ılık geçtiği yerlerde, tarım ürünlerinin kapalı bir ortamda yetiştirilmesine seracılık denir.

Buna göre, seracılık işlerinde çalışmak isteyen çiftçiler hangi ilde daha kolay iş bulur.

- A) Adana B) Ankara  
C) Malatya D) Denizli

37. Ülkemizde maden çeşitliliği bakımından en zengin bölgemiz Doğu Anadolu bölgesidir. Ancak bölgedeki maden rezervleri yeterince işletilememektedir.

**Buna göre, aşağıdakilerden hangisi bu durumun sebepleri arasında gösterilebilir?**

- A) Bölge ikliminin daha çok tarıma uygun olması  
B) Bölgenin dağlık ve engebeli bir araziye sahip olması  
C) Bölge halkının hayvancılığa daha fazla önem vermesi  
D) Madencilikte çalışabilecek kalifiye elemanın bulunmaması

38. Aşağıdakilerden hangisi turizm faaliyetlerine bağlı olarak gelişen mesleklerden değildir?

- A) Animatör  
B) Tur acentesi  
C) Tercüman  
D) Polis

39. Ülkemizde tarım faaliyetlerinin yoğun yapıldığı yerlerde aşağıda verilen mesleklerden hangisine daha fazla ihtiyaç duyulur?

- A) Arıcılık  
B) Şoförlük  
C) Veterinerlik  
D) Ziraat Mühendisliği

40. Bir bölgeye ait ekonomik ve coğrafi özelliklerden bazıları şunlardır:

- Orman alanları çok fazladır.
- Büyükbaş hayvan yetiştiriciliği yapılmaktadır.
- Taşkömürü kaynağı fazladır.

**Verilen bilgilere göre bölgede aşağıdaki mesleklerden hangisinin daha az gelişmesi beklenir?**

- A) Taş İşçiliği  
B) Maden İşçisi  
C) Marangoz  
D) Kasap

41. Sanayinin gelişmesiyle birlikte insanlar sanayi tesislerinin yoğun olduğu şehir merkezlerine göç etmeye başladı. Bunun sonucunda şehir merkezlerinde yaşayan insan sayısı arttı. Artan nüfusla birlikte insanların çeşitli ihtiyaçlarını karşılayabilmek için hizmet sektörü alanında yeni iş alanları ortaya çıktı.

**Buna göre seçeneklerdeki illerden hangisinde hizmet sektörünün daha az geliştiği söylenebilir?**

- A) İstanbul  
B) Burdur  
C) İzmir  
D) Samsun

42. Tarla bitkileri, endüstri bitkileri, çayır ve meralar, meyvecilik, sebzeçilik, bağcılık, ekolojik tarım hakkında çalışmalar yapar. Bitki hastalıklarıyla mücadele yöntemleri hakkında çiftçileri bilgilendirir.

**Metinde hakkında bilgi verilen meslek grubu aşağıdakilerden hangisi olabilir?**

- A) Ziraat Mühendisi  
B) Makine Mühendisi  
C) Çiftçi  
D) Fen Bilgisi Öğretmeni

43. Şeker pancarı ekilecek tarla sürülerek ekim için hazırlanır. İlkbaharda ekim yapılır. Sulama ve gübreleme faaliyetleri ile şeker pancarı yetiştirilir. Son baharda hasat edilerek şeker fabrikalarına taşınır. Burada önce yıkanarak temizlenir. Ardından küçük dilimlere ayrılarak sıcak su kazanlarında kaynatılır. Pancarın içindeki şeker, ham şerbete dönüştürülür. Ham şerbet kireçleme işlemi ile artırılır. Ham şerbet içindeki su buharlaştırılarak şeker kurutulur.

**Yukarıdaki paragrafta şekerin bize sunulana kadar geçirmiş olduğu hangi aşama anlatılmaktadır?**

- A) Analiz  
B) Tüketim  
C) Üretim  
D) Dağıtım

44. Aşağıda verilmiş olan hammadde ve ürün eşleştirmelerinden hangisi yanlıştır?

- A) Deri - Ayakkabı                      B) Ahşap - Cam  
C) Pamuk – İplik                      D) Un - Makarna

45. Zeynep: Yaklaşan kış mevsimiyle birlikte soğuktan korunabilmek için eldiven, bere ve bot aldım.

**Bu durum ekonomik faaliyetlerin hangi aşamasıyla ilgilidir?**

- A) Üretim                      B) Dağıtım  
C) Tüketim                      D) Turizm

46. Karadeniz Bölgesinin iklim koşulları dikkate alındığında aşağıdaki fikirlerin hangisi hayata geçirilebilmesi bakımından daha uygundur?

- A) Makarna fabrikaları kurmak  
B) Zeytin tarımı yapmak  
C) Deniz turizminde kullanılmak üzere büyük oteller yapmak  
D) Orman ürünleri fabrikaları kurmak

47. Aşağıdakilerden hangisi dağıtım alanında yapılan bir girişimcilik projesi olabilir?

- A) Kargoların dronlarla teslim edilmesi  
B) Ağaçların makinelerle ilaçlanması  
C) Telefon uygulamasıyla tarlanın sulanması  
D) Patlamayan tekerleklerin yapılması

48. Mustafa Kemal Atatürk Maden Tetkik Arama Enstitüsü'nün kurulmasını sağlayarak ülkemizde bir çok madenin çıkarılmasına öncülük etmiş oldu.

**Yalnızca verilen bilgiye göre Mustafa Kemal Atatürk ile ilgili aşağıdakilerden hangisi söylenebilir?**

- A) Girişimci bir kişilik özelliğine sahiptir  
B) Madencilik en çok önemseddiği alandır  
C) Ülkemizin kuruluşuna öncülük etmiştir  
D) Sanayinin gelişmesini madencilığe bağlamıştır

49.

- I. Öğretmenlik  
II. Nakliyecilik  
III. Terzilik  
IV. Makine Mühendisliği

**Yukarıda verilen mesleklerden hangileri sanayinin gelişmesine bağlı olarak en fazla ihtiyaç duyulan mesleklerdendir?**

- A) I ve II                      B) I ve IV  
C) II ve III                      D) II ve IV

50. İhtiyacına göre alışveriş yapan, yaptığı alışverişlerde ürüne ait fiş, fatura, garanti belgesini alan, kullanım kılavuzuna göre ürünleri kullanan ve ayıplı bir mal olduğunda hakkını arayan kişiye bilinçli tüketici denir. Bilinçli, bir tüketicinin hem alışveriş sırasında hem de aldığı ürünleri kullanırken dikkat etmesi gereken kurallar vardır.

**Buna göre aşağıdakilerden hangisi bilinçli bir tüketicinin alışveriş sırasında yapması gerekenlerden değildir?**

- A) Yaptığı her türlü alışverişte fiş veya fatura alır.  
B) Dayanıklı tüketim mallarının garanti belgesini satıcıya onaylatır.  
C) Satın aldığı ürünü kullanım kılavuzunda anlatıldığı şekilde kullanır.  
D) Gıda ürünlerinin ambalajlarının yırtık veya hasarlı olmamasına özen gösterir.

51. Aşağıdakilerden hangisi ormancılık faaliyetlerine bağlı olarak gelişen mesleklerden değildir?

- A) Kerestecilik                      B) Mobilyacılık  
C) Marangozluk                      D) Çiftçilik

52. Bir tüketici olarak satın aldığımız ürünlerle ilgili şikâyetlerimizi iletebileceğimiz "Tüketici Danışma Hattı" bulunmaktadır.

**Buna göre tüketici sorunlarıyla ilgili şikâyetlerimizi iletmek için hangi numarayı aramalıyız?**

- A) 112                                  B) 155  
C) 175                                  D) 177

53. Bir yerdeki doğal kaynaklar o yerde yaşayan insanlara iş olanakları sağlar.

**Buna göre yer altı kaynaklarının fazla olduğu bir yerde;**

- I. maden mühendisi  
II. jeolog  
III. animatör

**mesleklerinden hangilerine sahip bireyler daha kolay iş bulur?**

- A) Yalnız I                              B) I ve II  
C) II ve III                              D) I, II ve III

54. Ekonomik faaliyetlerin insan hayatına büyük etkileri olur.

**Buna göre sanayi faaliyetlerin arttığı bir ilde aşağıdaki gelişmelerden hangisinin yaşanması beklenmez?**

- A) Diğer illerden göç alır  
B) Konut sıkıntısı yaşanır  
C) Yeni iş alanları oluşur  
D) Turizm faaliyetleri artar

55.

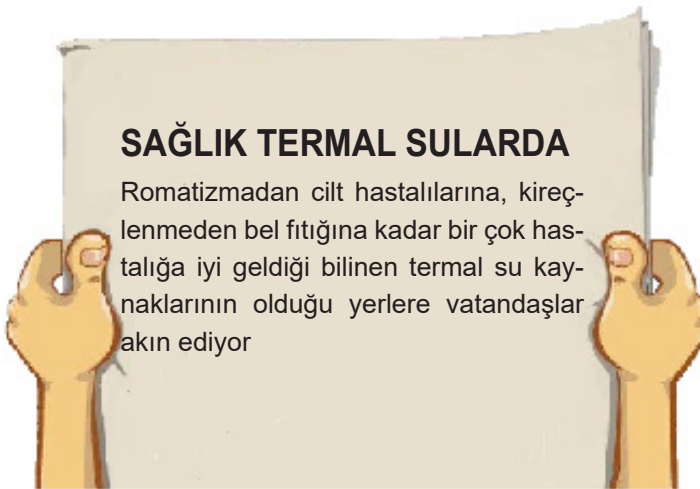


Türkiye'nin illere göre orman haritası incelendiğinde, kağıt üretimi yapmak isteyen bir girişimcinin, öncelikle ham-maddeye yakınlık dikkate alındığında aşağıdaki şehirlerden hangisinde üretim tesisi kurması beklenir?

- A) Bingöl      B) Aksaray      C) Kastamonu      D) İzmir

56.

### Gazete Haberi



Görselde anlatılanlara göre termal su kaynaklarının olduğu bir yerde aşağıdaki ekonomik faaliyetlerden hangisinin gelişmesi beklenir?

- A) Turizm      B) Madencilik      C) Tarım      D) Ormancılık



56. İklim tarım faaliyetlerinde belirleyici bir unsurdur. İklim çeşitliliğinin fazla olduğu yerlerde ürün çeşitliliğinin de fazla olması beklenir.



Buna göre, Türkiye iklim haritası incelendiğinde hangi bölgede ürün çeşitliliğinin fazla olması beklenir?

- A) Marmara Bölgesi      B) İç Anadolu Bölgesi      C) Karadeniz Bölgesi      D) Ege Bölgesi

58.

Güneşlenme süresinin uzun olduğu sahil kesimlerinde turizm faaliyetleri artar.

D

Y

Turizm faaliyetlerinin arttığı yerlerde otelcilik faaliyetleri artar.

Sahil kesimler tarım için uygun alanlardır.

D

Y

1. Çıkış

2. Çıkış

D

Y

3. Çıkış

4. Çıkış

Bu diyagramda soruların cevapları doğru değerlendirildiğinde kaç numaralı çıkışa ulaşılır?

- A) 1. Çıkış      B) 2. Çıkış      C) 3. Çıkış      D) 4. Çıkış


59. Aşağıda bir ekonomik faaliyete ait görseller verilmiştir.




Bu ekonomik faaliyetlerin yoğun olarak yapıldığı bir yerde iş arayan bir birey aşağıdaki meslek dallarından hangisine sahip olursa daha kolay iş bulabilir?

- A) Meteorolog      B) Doktor      C) Veteriner      D) Öğretmen


60.




Türkiye Sanayiciler Derneği Toplantısı nerde yapılacak?



Benim yaşadığım şehirde.



Toplantı için neden bu şehri seçtiniz?



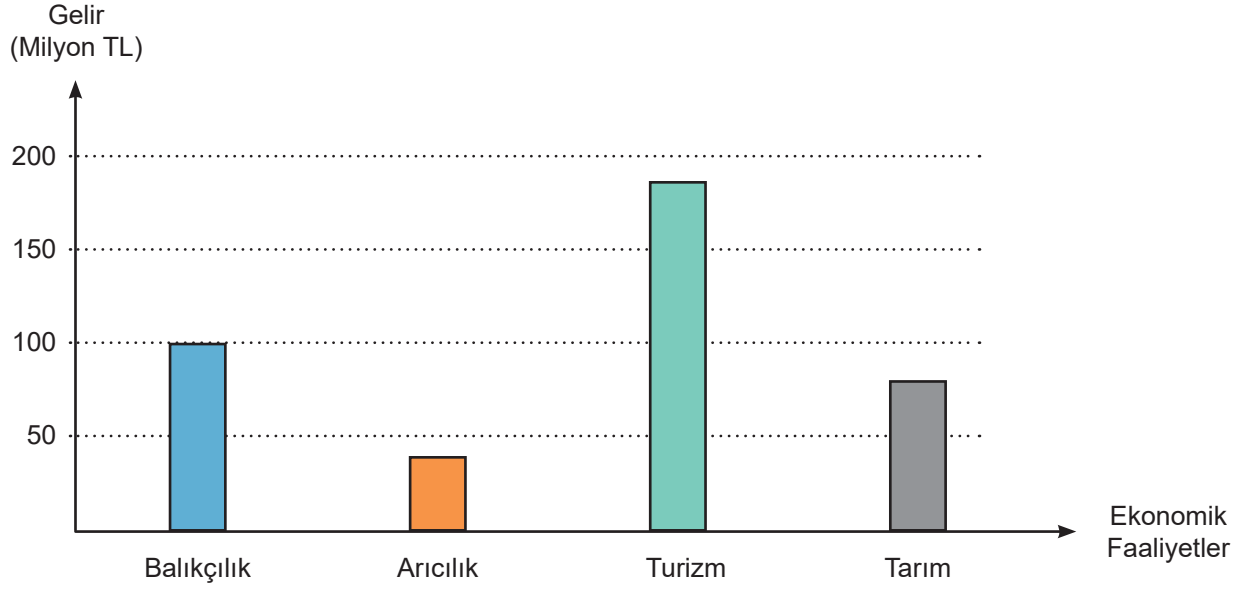
Çünkü bu şehir ülkemizde sanayinin en fazla geliştiği bölgede yer alıyor. Sanayicilerin toplantıya daha kolay ulaşabilmeleri için bu şehri seçtik.

Yukarıdaki diyalog incelendiğinde Türkiye Sanayiciler Derneği'nin toplantısının hangi şehirde yapılabileceği söylenebilir?

- A) Ankara      B) İzmir      C) Adana      D) Kocaeli



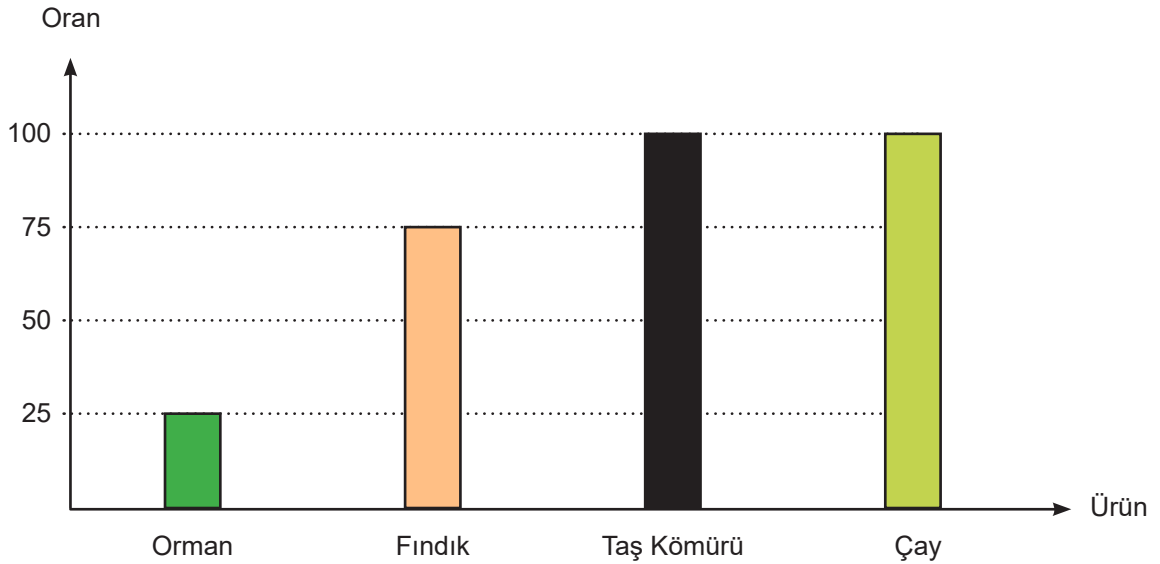
61. Aşağıdaki grafikte bir ilin bazı ekonomik faaliyetlerinden sağladığı gelirler gösterilmiştir.



Grafiğe göre ilin hangi ekonomik faaliyetten daha çok gelir sağladığı söylenebilir?

- A) Tarım B) Arıcık C) Turizm D) Balıkçılık

62. Aşağıda Karadeniz Bölgesi'nde ekonomik gelir elde edilen bazı ürünlerin Türkiye üretimindeki payı gösterilmiştir.



Grafik incelendiğinde aşağıdakilerden hangisi söylenemez?

- A) Karadeniz Bölgesi'nde madencilik yapılmaktadır.  
B) Karadeniz Bölgesi'nde kereste üretimi yapılabilir.  
C) Ülkemizde yetiştirilen çayın tamamı Karadeniz Bölgesi'nde üretilir.  
D) Ülkemizde fındık üretiminde Karadeniz Bölgesi ikinci sıradadır.

63.



Türkiye Orman Haritası

Ormanların ülkemizdeki dağılım oranı haritası incelendiğinde, ormancılığa bağlı meslek alanlarında çalışanların hangi bölgede daha az olması beklenir?

- A) Ege Bölgesi  
B) Karadeniz Bölgesi  
C) İç Anadolu Bölgesi  
D) Güney doğu Anadolu Bölgesi

64. Öğretmen, Ali'ye bilinçli bir tüketicide bulunması gereken özellikleri araştırıp bir broşür hazırlamasını istemiştir. Ali hazırladığı broşürün bir bölümünde aşağıdaki bilgilere yer vermiştir

■	Alacağımız ürünün son kullanma tarihine dikkat etmeliyiz.
▲	Satın aldığımız ürünlerin fiş veya faturasını almalıyız.
●	Satın alınan ürünün etiket ve kasa fiyatını karşılaştırmalıyız.
⬢	Bilindik marka ürünleri dışında ürün almamalıyız.

Ali'nin hazırladığı broşürdeki hangi sembolle işaretlenmiş olan bilgi çıkarılırsa broşürdeki hata düzeltilmiş olur?

- A) ■ B) ▲ C) ● D) ⬢

65. Yeryüzü şekillerinin engebeli olduğu dağlık kesimlerde bitki çeşitliliği fazla olduğu için arıcılık faaliyetleri gelişme göstermiştir.

Buna göre seçeneklerde verilen bölgemizden hangisinde arıcılık faaliyetlerinin daha az gelişmesi beklerir?

- A) Karadeniz Bölgesi  
B) Akdeniz Bölgesi  
C) Ege Bölgesi  
D) Marmara Bölgesi

66. Aşağıdakilerden hangisi tüketici haklarını korumak veya sorunlarını giderebilmek amacıyla kurulan kurum veya kuruluşlardan biridir?

A)



B)

Darüssafaka  
1863  
CEMİYET

C)



D)



67.



Ali

Yaşadığım köy, arkeolojik kazılar sonrası gün yüzüne çıkarılan eserleri görmek isteyen bir çok meraklı turistin uğrak noktası oldu. Turist sayısının artmasına bağlı olarak da köyümüze yeni oteller, çay bahçeleri ve restoranlar açıldı.

Ali'nin anlattıklarına göre köyde hangi ekonomik faaliyet alanında artış yaşanmıştır?

A) Tarım

B) Hizmet

C) Madencilik

D) Sanayi

68. Ergen Dağı Kayak tesisleri 2013 Şubatında yapılan açılışla hizmete girdi. Açılışla beraber tesis noktasında ve şehir merkezinde kayak gereçlerinin kiralandığı iş yerleri faaliyet göstermeye başladı. Erzincan'dan ve farklı şehirlerden gelen kayak öğretmenleri için ekonomik bir faaliyet alanı oluştu. 11-12 Ocak 2020 tarihlerinde Ergen Dağı Kayak Tesisinde yapılan Uluslararası Kayaklı Oryantiring yarışması ile Erzincan'a farklı ülkelerden sporcular geldi. Yerli ve yabancı kayak severler tarafından tesisin tanınırlığı gitgide arttı. Kayak, önceki yıllarda Erzincanlılar arasında fazla bilinen bir spor olamamasına rağmen günümüzde hafta sonu etkinliği amacıyla ziyaret edilen yerlerin başında Ergen Dağı kayak tesisleri gelmektedir.

Paragrafa göre çıkarılabilecek en kapsamlı yargı aşağıdakilerden hangisidir?

A) Erzincan'da hafta sonları gidilecek bir çok mesire alanı bulunmamaktadır.

B) Bir yerdeki ekonomik faaliyetler o yerdeki insanların sosyal hayatına da etki etmektedir.

C) Kış sporlarının gelişebilmesi iklime bağlıdır.

D) Erzincan'da kış sporlarından başka turizm faaliyeti yapılamamaktadır.

69. Aşağıdaki görsellerden hangisi bir ekonomik faaliyetin tüketim aşamasıyla ilgilidir?

A)



B)



C)



D)



70. Öğretmen: “Geçen yıl aldığınız ve bir yıldır sorunsuz bir şekilde kullandığınız çamaşır makinesinin garanti süresi dolmadan arıza yapması durumunda ilk olarak aşağıdakilerden hangisini yapmamız bilinçli bir tüketici davranışı açısından daha doğru olur?”

Öğretmenin sorusuna öğrencilerin verdiği cevaplardan hangisi doğrudur?

- A) Yeni bir çamaşır makinesi satın almalıyız
- B) Tüketici hakları derneklerine başvurmalıyız
- C) Garanti kapsamında ürünün onarılmasını istemeliyiz
- D) Ürünü aldığımız mağazadan yenisiyle değiştirmeliyiz



71. Ekonomik faaliyetler sonucunda yeni bir ürünün ortaya çıkarılmasına üretim denir.

Aşağıdaki görsellerden hangisi bir ürünün üretim aşaması içerisinde değerlendirilemez?



72. Etiketinde, ambalajında, kullanım kılavuzunda yer alan veya satıcı tarafından vaat edilen özellikleri taşımayan mal ve hizmetler ayıplı mal olarak değerlendirilir.

**Aldığı mal veya hizmetin ayıplı mal olduğunu fark eden bilinçli bir tüketici;**

- I. mal için ödediği ücreti geri alma,
- II. maldaki ayıbın giderilmesini isteme,
- III. malın yenisiyle değiştirilmesini talep etme

**haklarının hangilerinden faydalanabilir?**

A) I ve II

B) I ve III

C) II ve III

D) I, II ve III

## CEVAP ANAHTARI

1

G	İ	R	H	İ	Z	M	E	T	İ	Ş	G	İ	R	İ	Ş	İ	M	C	İ
M	A	D	E	N	İ	M	T	U	R	İ	Z	M	C	İ	T	A	H	İ	L
T	Ü	K	E	T	İ	M	H	A	H	A	Y	V	A	N	C	İ	L	İ	K
Y	A	L	H	A	M	M	A	D	D	E	K	U	İ	H	R	A	C	A	T
S	E	R	M	A	Y	E	R	A	N	T	A	R	İ	M	V	E	F	İ	Ş
H	A	D	A	Ğ	İ	T	İ	M	Y	A	L	S	A	N	A	Y	İ	L	E
İ	K	L	İ	M	R	İ	U	L	A	Ş	İ	M	N	İ	F	İ	K	İ	R
G	E	R	T	İ	C	A	R	E	T	Ç	E	K	M	E	R	A	L	E	Ş
B	A	L	İ	K	Ç	İ	L	İ	K	T	İ	T	Ü	K	E	T	İ	C	İ
Ü	R	E	T	İ	M	R	E	N	P	A	Z	A	R	L	A	M	A	K	İ
H	A	K	Ş	İ	M	E	S	L	E	K	D	İ	R	F	A	T	U	R	A

### ANAHTAR KELİME :

GİRİŞİMCİ HAYAL KURAN VE HAYALLERİNİ GERÇEKLEŞTİREN KİŞİDİR.

2

Ayçiçeği		Buğday		Fındık		Çay	
Kivi		Şeftali		Zeytin		Yeşil Mercimek	
Elma		Gül		Pirinç		Üzüm	
Haşhaş		Tütün		İncir		Turunçgiller	
Muz		Mısır		Yer Fıstığı		Antep Fıstığı	
Kırmızı Mercimek		Pamuk		Kayısı		Şeker Pancarı	

3

SIRA NO	BİLGİLER	Karadeniz Bölgesi	Akdeniz Bölgesi	Marmara Bölgesi	Ege Bölgesi	İç Anadolu Bölgesi	Doğu Anadolu Bölgesi	Güney Doğu Anadolu Bölgesi
1	En çok turist alan bölgedir.			✓				
2	Ülkemizin tahıl ambarı olarak adlandırılan bölgedir.					✓		
3	Üç farklı iklim tipinin görüldüğü bölgedir.			✓				
4	Petrol çıkarılan tek bölgedir.							✓
5	İpek böcekçiliğinin en gelişmiş olduğu bölgedir.			✓				
6	Orman bakımından en fakir bölgedir.							✓
7	Seracılığın en yaygın olduğu bölgedir.		✓					
8	Büyükbaş hayvancılığın en çok geliştiği bölgedir.						✓	
9	Deniz turizmi açısından en gelişmiş bölgedir.		✓					
10	Sanayinin en fazla geliştiği bölgedir.			✓				
11	Ticaretin en fazla geliştiği bölgedir.			✓				
12	Kümes hayvancılığının en fazla geliştiği bölgedir.			✓				
13	Maden çeşitliliği ve rezervi açısından ilk sırada olan bölgedir.						✓	
14	Orman bakımından en zengin bölgedir.	✓						
15	Taş kömürünün çıkarıldığı bölgedir.	✓						
16	Balıkçılığın en gelişmiş olduğu bölgedir.	✓						
17	GAP'ın uygulandığı bölgedir.							✓
18	Küçükbaş hayvancılığın en yaygın olduğu bölgedir.					✓		
19	Zeytin, üzüm ve incirin en fazla üretildiği bölgedir.				✓			

4

Hayvancılık, ormancılık, marangozluk, arıcılık,vb. faaliyetler yapılabilir.

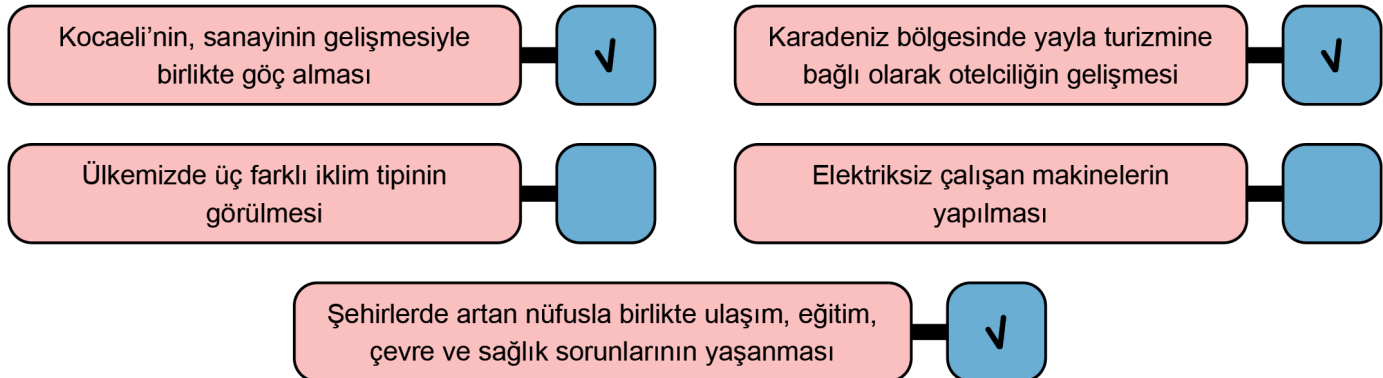
5

Nüfusun artması, değişen iklim koşulları ve doğada var olan ürünlerin insanların ihtiyaçlarını karşılayamaması nedeniyle insanlar tarım, dokumacılık gibi faaliyetler yapmaya başlamıştır. Böylece insanlar üretici bir topluma dönüşmüşlerdir.

6

Bölgede ticaret, turizm ve hizmet faaliyetleri artacağı için bölgenin ekonomisine olumlu yönde katkıları sağlayacaktır.

7

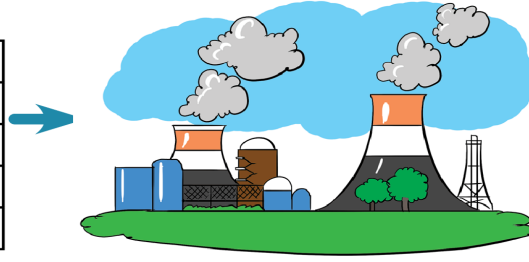




8

## HAMMADDE

Buğday
Şeker Pancarı
Ağaç
Yün
vb.



## İŞLENMİŞ ÜRÜN

Ekmek
Şeker
Mobilya
Dokumacılık
vb.

9

## HAMMADDE

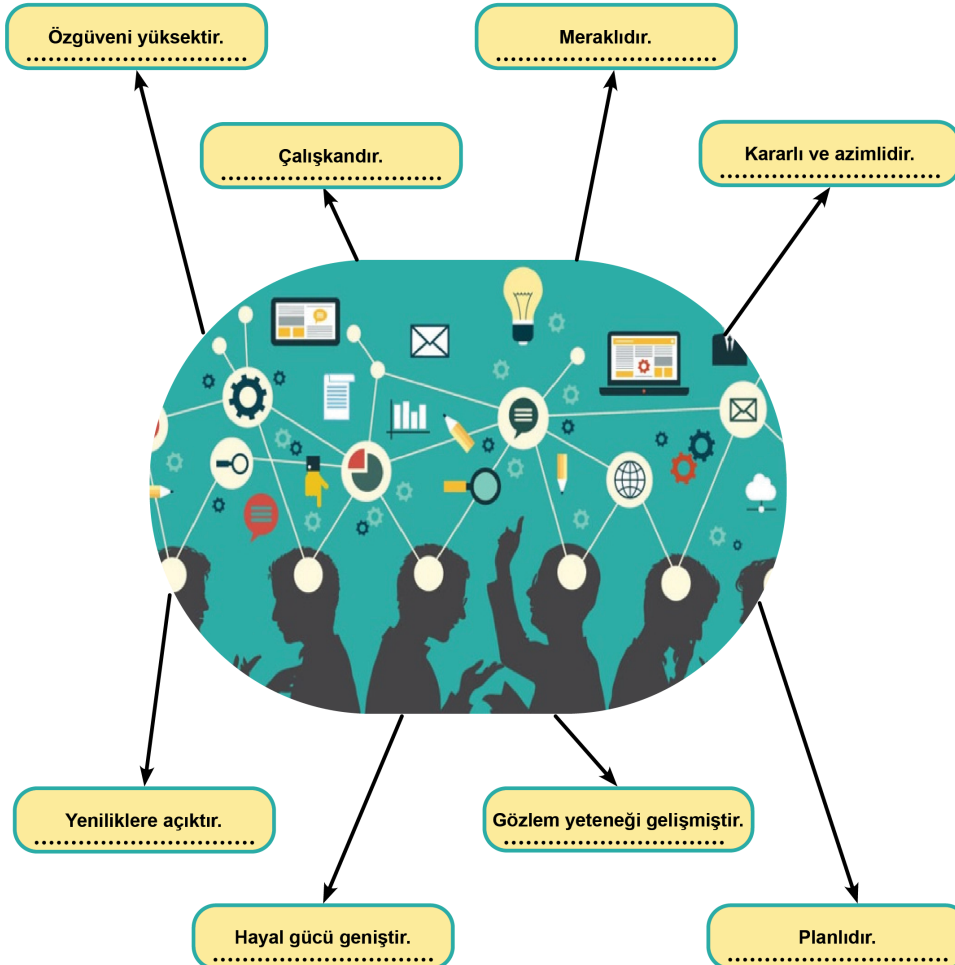
1	14	15				

## İŞLENMİŞ MADDE

2	3	4	5	6	7	8
9	10	11	12	13		

10 Öğrenci cevapları değerlendirilir.

11



12

S.NO	DAVRANIŞLAR	Yapar	Yapmaz
1	Alış veriş öncesinde ihtiyaç listesi oluşturur.	✓	
2	Ürün alırken son kullanma tarihine bakar.	✓	
3	Ürün alırken daha önce reklamını izlediği ürünleri tercih eder.		✓
4	Ürünlerin raf fiyatı ile kasa fiyatını karşılaştırır.	✓	
5	Ucuz ürün aldığı anda kasiyeri meşgul etmemek için fiş almaz.		✓
6	İhtiyacı olan ürünü ilk gördüğü yerden alır.		✓
7	Dayanıklı tüketim malı aldığı anda ürünün garanti belgesini satıcıya onaylattırır.	✓	
8	Satın aldığı üründe problem yaşadığında nereye başvuracağını bilir.	✓	
9	Satın aldığı bir üründe sorun olduğunu fark edince ilk olarak Tüketici Hakları Hakem Heyetine başvurur.		✓
10	Genel ağ üzerinden satın almış olduğu ürünleri hiçbir sebep göstermeksizin 14 gün içinde geriye iade edebileceğini bilir.	✓	
11	Alış verişte ve tüketimde israftan kaçınır.	✓	

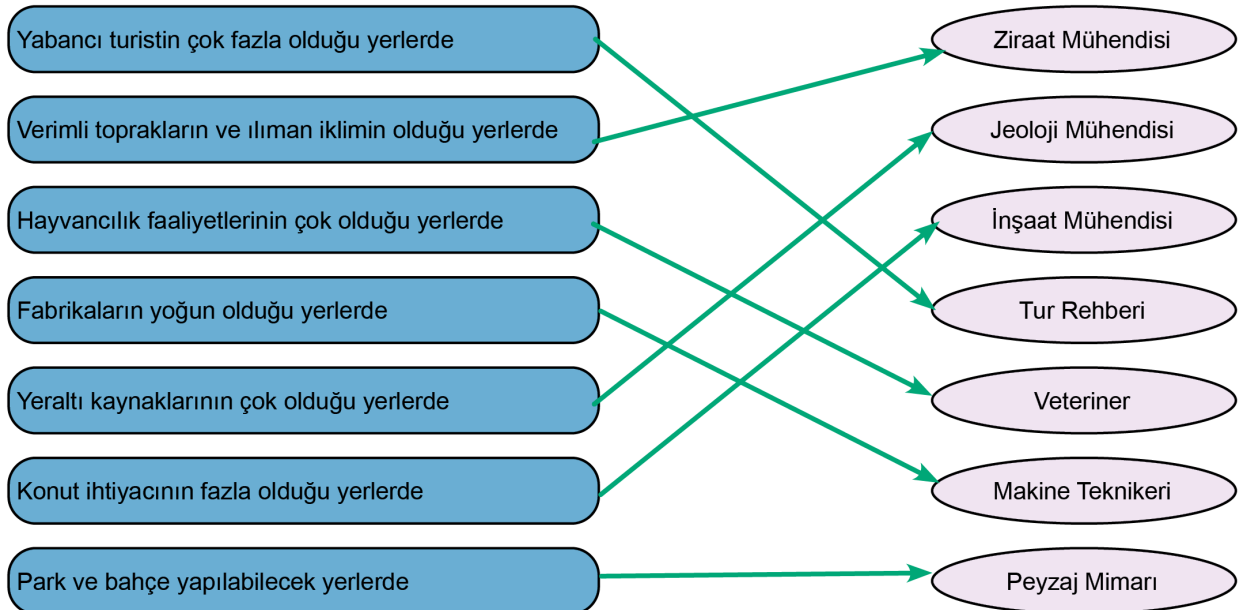
13 Öğrenci cevapları değerlendirilir.

14 Öğrenci cevapları değerlendirilir.

15

1	TURİZM
2	MARMARA
3	TARIM
4	HİZMET
5	SANAYİ
6	EGE

16



17

S.NO	MESLEKLER	TARIM	HİZMET	SANAYİ
1	Animatör		↓	
2	Aşçı		↓	
3	Balıkçılık	↓		
4	Bankacı		↓	
5	Çiftçi	↓		
6	Doktor		↓	
7	Fabrika İşçisi			↓
8	Fırıncı			↓
9	Gıda Mühendisi			↓
10	Kamyon Şoförü		↓	
11	Kimyager			↓
12	Kuaför		↓	
13	Makine Mühendisi			↓
14	Ormancı	↓		
15	Otel Müdürü		↓	
16	Otomotiv Teknikeri			↓
17	Polis		↓	
18	Tur Rehberi		↓	
19	Veteriner	↓		
20	Ziraat Mühendisi	↓		

18

Öğrenci cevapları değerlendirilir.

19



Tüketim



Üretim



Dağıtım



Üretim



Tüketim



Tüketim



Tüketim



Üretim

20 Öğrenci cevapları değerlendirilir.

- 21
1. Hangi bölgedeki üretim oranı diğer bölgelerin üretim oranları toplamından daha fazladır?  
Marmara Bölgesi
  2. Hangi bölgelerdeki üretim oranı % 10'un altındadır?  
Güneydoğu Anadolu Bölgesi, Doğu Anadolu Bölgesi, Karadeniz Bölgesi, Ege Bölgesi, Akdeniz Bölgesi
  3. Hangi iki bölgede ki üretim oranları toplamı İç Anadolu Bölgesindeki üretim oranına eşittir?  
Karadeniz Bölgesi ve Akdeniz Bölgesi
  4. Üretim oranı en az olan bölgemiz hangisidir?  
Doğu Anadolu Bölgesi

22. B	32. B	42. A	52. C	62. D
23. D	33. B	43. C	53. B	63. D
24. A	34. B	44. B	54. D	64. D
25. A	35. D	45. C	55. C	65. D
26. C	36. A	46. D	56. A	66. D
27. B	37. B	47. A	57. A	67. B
28. D	38. D	48. A	58. A	68. B
29. A	39. D	49. D	59. C	69. B
30. C	40. A	50. C	60. D	70. C
31. D	41. B	51. D	61. C	71. A
				72. D



[meb.gov.tr](http://meb.gov.tr)