

# 5.SINIF 4. TEMA ÇALIŞMA FASİKÜLÜ

TÜRKÇE

Bu kitapçık SİVAS Ölçme Değerlendirme Merkezi  
tarafından hazırlanmıştır.



**1. Aşağıdaki cümlelerin hangisinde yazım yanlışı vardır?**

- A) Dilekler beş senedir Sivas'ta oturuyor.
- B) Türkler cesaretleriyle ünlendiler.
- C) Dedem, Balkan savaşına katılmış.
- D) Ablam Fince ve İngilizce biliyor.

**2. "Sivas'ta Tarihî Eserler" konulu bir afişte aşağıdaki görsellerden hangisi yer almaz?**



Divriği Ulu Camii



Gökpınar Gölü



Gök Medrese



Çifte Minareli Medrese

3. Demet koşarak hastaneye gitti. Dedesini o yatakta kolunda serum takılı bir hâlde görünce sanki kendini hastanenin altında kalmış, ezilmiş gibi hissetti. O sırada odaya giren hemşire, Demet'e dedesinin tansiyon düşüklüğü nedeniyle küçük bir baygınlık geçirdiğini söyleyince Demet sevinç gözyaşları dökmeye başladı.

**Bu parçada anlatılan olayda aşağıdakilerden hangisi yaşanmamıştır?**

- A) Telaş B) Öfke C) Mutluluk D) Üzüntü







4. Kelimenin her türlü ek çıkarıldıktan sonra kalan anlamlı bölümüne "kök" denir.

gözlük	kitaplar	mavi
ders	evde	Türkçe

**Yukarıdaki kelimelerden kaç tanesi kök hâlinindedir?**

- A) 2 B) 3 C) 4 D) 5

5.

İNGİLİZCE	 
İSPANYOLCA	 
İTALYANCA	 

Yukarıdaki tabloda bir şirkette İngilizce, İspanyolca ve İtalyanca bilen çalışanlar gösterilmiştir. Her şekil, dört çalışanı simgelemektedir (▲: Kadın, ■: Erkek)

**Bu tabloya göre aşağıdakilerden hangisi söylenemez?**

- A) İtalyanca bilen kadın sayısı, diğer dilleri bilen kadın sayısından fazladır.  
B) İspanyolca bilen erkek sayısı ile İngilizce bilen erkek sayısı eşittir.  
C) Erkekler arasında en çok bilinen dil İtalyancadır.  
D) Şirkette İspanyolca bilen çalışan sayısı en fazladır.

6. Gemiler geçer rüyalarımda,  
Allı pullu gemiler, damların üzerinden;  
Ben zavallı,  
Ben yıllardır denize hasret.

**Bu şiirin ana duygusu aşağıdakilerden hangisidir?**

- A) Özlem                      B) Pişmanlık                      C) Kaygı                      D) Sitem

7. (I) Gelişen teknolojiyle birlikte hayatımızı istila eden bilgisayarlar artık televizyon gibi her evin başköşesine yerleşmiş durumda. (II) Gelişmeleri takip etme konusunda en büyük yardımcımız olsa da bilgisayar başında gereğinden fazla geçirdiğimiz zamanlar, sağlığımız üzerinde olumsuz etki yaratabiliyor. (III) Araştırmalara göre duruş bozukluklarının yüzde doksanı zamanının büyük bölümünü bilgisayar başında geçirenlerde tespit edilmiştir. (IV) Bilgisayar başında fazla vakit harcayacaksanız oturma pozisyonunuza dikkat etmelisiniz.

**Bu parçadaki numaralanmış cümlelerden hangisi parçanın ana fikridir?**

- A) I                      B) II                      C) III                      D) IV

8. Neşet Ertaş; babası saz ustası Muharrem Ertaş ve annesi Döne Hanım'ın ilk çocuğu olarak Anadolu bozkırının tam göbeğinde, 1938'de Kırşehir'in Kırıllar köyünde dünyaya geldi.

**Bu parçada "kim, nerede, nasıl, niçin" sorularından hangilerinin cevabı vardır?**

- A) Kim, nerede?  
B) Kim, nasıl?  
C) Nerede, nasıl?  
D) Nerede, niçin?

**9. Portakal:**

- Turunçgiller ailesinden olan bir meyvedir.
- Ülkemizde daha çok, Akdeniz ikliminin hüküm sürdüğü illerde yetişmektedir.
- Oldukça sulu bir meyvedir.
- Portakal kabuğundan reçel ve marmelat yapıldığı gibi, kolonya ve parfüm yapımında da faydalanılmaktadır.
- Portakal suyu içmek isteyenler, portakal suyunun taze sıkılmış olmasına özen göstermelidir.

**Bu parçada portakal ile ilgili aşağıdakilerden hangisine değinilmemiştir?**

- A) Kabuğundan kozmetik yapımında faydalanıldığına  
B) Suyu içilebilen bir meyve olduğuna  
C) Hangi meyve ailesinden olduğuna  
D) Portakal suyunun her gün içilmesi gerektiğine

10. • Kar lapa lapa yağmaya akşamdan başlamıştı. Kardeşimle yarın oynayacağımız oyunların hayalini kurmaya başlamıştık bile. Kardan kale yapıp kartopu oynayacak, tümsekler yapıp oradan kayacaktık. Sabah oldu, hemen hazırlıklarımızı yapıp dışarı çıkmak üzereydik ki annemin uyarısı ile karşılaştık. Annem daha kalın giyinmemizi tembihleyip bizi öyle dışarı çıkarmaya razı oldu. Biz de bu uyarıyı kulak ardı etmedik tabii.
- Bir varmış bir yokmuş. Evvel zaman içinde kalbur saman içinde... Pireler berber iken, develer tellal iken, ben ananın beşiğini tıngır mıngır salları iken... Bir köyde bir karı koca yaşarmış. Yıllardır en büyük istekleri bir çocuklarının olmasıymış. Ama bir türlü kısmet olmamış. Bir gece eve gelen güzeller güzeli bir peri, onlara müjdeli haberi vermiş. Hem de üçüz çocukları olacaktı.

**Bu metinlerin ortak özelliği aşağıdakilerden hangisidir?**

- A) Tekerlemeyle başlamaları
- B) Bilgilendirmek amacıyla yazılmaları
- C) Olağanüstü özellikler içermeleri
- D) Olay unsuruna sahip olmaları

11. Yazar, romanında kendine has bir üslup kullanmaya özen göstermiş. Bu nedenle kurduğu cümlelerde basamaklıp ifadeler yer vermekten uzak durmuş.

**Bu parçadaki altı çizili kelimenin anlamı aşağıdakilerden hangisidir?**

- A) Bir çağa, bir gruba, bir yazara özgü söz dağarcığı ve söz dizimi
- B) Bir buluş sonucu olan, nitelikleri bakımından benzerlerinden ayrı ve üstün olan
- C) Özgünlüğü olmayan, değişiklik göstermeyen, bilineni tekrarlayan
- D) Bir sanatçıya, bir çağa veya bir ülkeye özgü biçimlendirme ve söyleyiş özelliği

12. Kök, sözcüğün tamamıyla anlamca ilişkili olmalıdır.

**Bu kurala göre aşağıdaki kelimelerden hangisinin kökü yanlış gösterilmiştir?**

- A) Askılıkta: As-
- B) Morartı: Mor
- C) Balıkçılar: Balık
- D) Sarılık: Sar-

13. Yapım ekleri, kelime kök veya gövdesine getirilerek kelimenin yeni bir anlam kazanmasını sağlayan eklerdir: -lik (göz-lük), -ci (ev-ci), -li (ev-li), -inç (sev-inç), -gi (sev-gi), -daş (vatan-daş) gibi.

**Buna göre aşağıdakilerin hangisindeki altı çizili kelime yapım eki almamıştır?**

- A) Karşıdaki simitçi tüm simitlerini satmış.
- B) Arabanın güneşliği yine düşmüş.
- C) Seni seviyorsa mutlaka yanına gelir.
- D) Onun düşüncelerine saygı gösterdik.

14. Peyami Safa: “Hoşlandığımız eserleri mutlaka tekrar okumalıyız. Çünkü ikinci hatta üçüncü okuyuşumuzda evvelce dikkat etmediğimiz güzellikler buluruz. Kitap bir şehir gibidir. Onu anlamak için turistler gibi içinden otomobille geçmek, sokaklarından bir defa ağır ağır yürüyerek geçmek elvermez. Dikkate layık yerlerde tekrar tekrar dolaşmak, şehrin içinde bir müddet yaşamak gerekir.” der.

**Peyami Safa’nın vermek istediği mesaj aşağıdakilerden hangisidir?**

- A) Hoşa giden eserler, okurun hayatından izler taşır.
- B) Bir kitap her okuyanda farklı fikirler uyandırabilir.
- C) Beğenilerek okunan kitaplar tekrar okunmalıdır.
- D) Sıkıcı olan her kitap ikinci bir şansı hak eder.

15. Bazı dostların vardır gösterişsizdir, tafra yapmaz, asla sana karşı hava atmaz yani parlak değildir. Bakımı kolaydır, masraflı olmaz. Onu ağırladığınız zamanda yatağın kuş tüyünden olması filan derdine düşmezsiniz. Mütevazıdır, onu aramayı ihmal ettiğiniz zaman korkmazsınız kırılır incinir diye. Yani güzel insandır; dert etmez, takmaz böyle şeyleri bilirsiniz. Kum gibidir. Sel gelirken herkes görür seli ama selin içindeki kum görünmez. Sürüne sürüne alttan gelir. Sel yıkar gider, kum kalır; tarlan bağın bahçen olur, evin barkın olur.

**Bu metinde dost, neye hangi nedenle benzetilmiştir?**

- A) Kalıcı olmasından dolayı kuma benzetilmiştir.
- B) Herkesçe tanınmasından dolayı sele benzetilmiştir.
- C) Yumuşak sözlü olmasından dolayı kuş tüyüne benzetilmiştir.
- D) Mütevazı olmasından dolayı parlak bir nesneye benzetilmiştir.

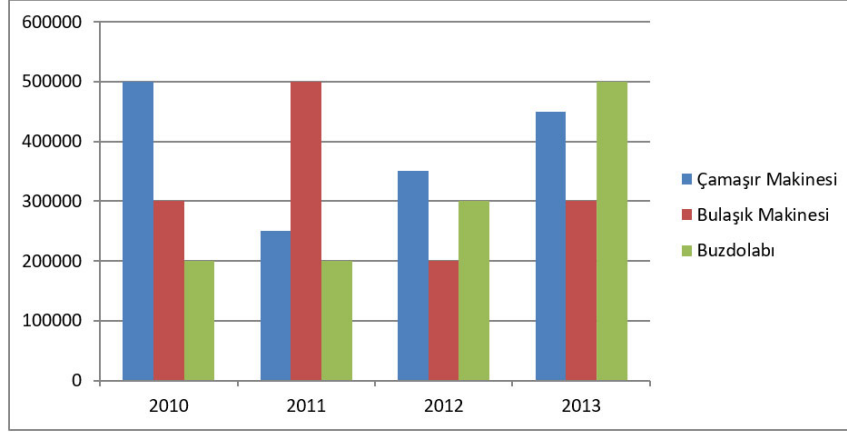
16. Ali, Efe, Mert, Kaya ve Ayşe çeşitli meyveler almak için manava gitmiştir. Bu kişilerin aldıkları meyvelerle ilgili bilinenler şunlardır:

- Manavdan alınan meyveler elma, muz, çilek ve kayısıdır.
- Her bir kişi sadece bir meyve almıştır.
- Kaya muz almıştır.
- Ali çilek almıştır.
- Sadece Ayşe ve Kaya aynı türde meyve almıştır.
- Efe kayısı almamıştır.

**Bu bilgilere göre Efe hangi meyveyi almıştır?**

- A) Muz
- B) Elma
- C) Çilek
- D) Kayısı

17. Aşağıdaki grafikte Türkiye’de üretilen beyaz eşya sayılarının yıllara göre dağılımı verilmiştir.



Aşağıdakilerden hangisi grafikteki bilgilere göre doğru değildir?

- A) Çamaşır makinesi 2010 yılında daha fazla üretilmiştir.
- B) Bulaşık makinesi yıllara göre üretimi en çok artan beyaz eşyadır.
- C) 2013 yılında üretimi en fazla olan beyaz eşya buzdolabıdır.
- D) Çamaşır makinesi üretiminde yıllara göre dalgalanma vardır.

18. Fiil soyundan bir kelimenin bölünmeyen anlamlı kısmına “fiil kökü” denir. Fiil kökü “-mek/-mak” mastar ekini alabilir.

Aşağıdaki kelimelerden hangisinin kökü fiildir?

- A) Silgi
- B) Gözcü
- C) Tekil
- D) Yazlık

19.

- Geyik Ana, çocuklarını Issık Göl'ün kıyısına getirmiş. Dağın tepesinde duruyor, çevrelerine bakıyormuş hepsi de hayretler içinde. Her taraf karlı tepeler, yeşil ormanlarla çevriliymiş. Ve dağların arasında göz alabildiğine bir deniz dalgalanıyormuş, kabarıyormuş durmadan. Masmavi suda ak köpüklü dalgalar koşuşuyor, koşuşuyormuş. Çok uzaktan gelen rüzgârlar onları kovalıyor, sürüklüyormuş.

- Yaz mevsimi geldiği için bu ormanın içinden geçmeyi tercih ediyorum. Elbette biraz çekiniyor insan. Çünkü şehir hayatında olmayan seslere alışık olmadığınız için bu sesler sizi korkutabiliyor. Evinize giderken bir maymun sesi veya farklı bir kuş sesi hiç duymadığınız için bu sesleri yadırgayabiliyorsunuz. Belki alışık olduğunuz tek şey ağaçların rüzgârda size şarkı söylemeleri olabilir.

**Aşağıdakilerden hangisi yukarıdaki metinlerin ortak özelliğidir?**

- A) Okuyucuyu bilgilendirme amaçlı yazılmışlardır.
- B) Kişileştirme sanatına başvurulmuştur.
- C) Anlatılanlar, yaz mevsiminde geçmektedir.
- D) Gerçek hayatta karşımıza çıkabilecek metinlerdir.

**20. Aşağıdaki cümlelerin hangisinde neden-sonuç ilişkisi yoktur?**

- A) Yazar, kalıcı eserler bırakamadığı için unutulmuş.
- B) Elif, kitabını evde unuttuğundan azar işitti.
- C) Sınıfın en çalışkanı olmak için çok çalışıyor.
- D) Morali bozuktur çünkü kardeşi hastaymış.

**21. • Yoğun kar yağışı nedeniyle Sivas ( ) Malatya yolu ulaşımına kapandı.**

- Doğu Anadolu'da Erzurum, Kars ( ) İç Anadolu'da ise Sivas çok soğuk olur.
- Bir süre bekledikten sonra bana şu soruyu sordu:
- ( ) Adın ne?

**Aşağıdakilerden hangisi yukarıdaki cümlelerde yay ayraçla belirtilen yerlerden herhangi birine getirilemez?**

- A) Virgöl
- B) Uzun çizgi
- C) Noktalı virgöl
- D) Kısa çizgi



**22. Aşağıdaki cümlelerde altı çizili sözcüklerden hangisi farklı kökten türemiştir?**

- A) Okulun izci ekibi biraz sonra toplanacak.
- B) Yaptıklarıyla herkese insanlık dersi veriyordu.
- C) Çocukluk yıllarını özlüyordu her zaman.
- D) Sayısız balık sahile vurmuştu Kayaburnu'nda.

**23. Virgül:**

Eş görevli kelime ve kelime gruplarının arasına konulur.  
Ara söz ve ara cümlelerin başına ve sonuna konulur.  
Mektuplardaki hitaplarda kullanılır.  
Onay, ret, teşvik vb. ifadelerden sonra konulur.

**Buna göre aşağıdaki cümlelerin hangisinde virgül, yukarıda verilen görevlerin dışında kullanılmıştır?**

- A) Burası kavun, karpuz ve çilek yetiştirmek için verimli bir ova.
- B) Fatma, teyzesinin kulağına bir şeyler fısıldamaya başladı.
- C) Kangal'ı, doğup büyüdüğü yeri, son zamanlarda çok özlemişti.
- D) Elbette, size bu konuda katılmamak mümkün değil.

**24. Aşağıda "Büyük Harflerin Kullanımı" ile ilgili bazı kurallar verilmiştir.**

- Tırnak içine alınan cümleler büyük harfle başlar.
- Kişi adlarından önce ve sonra gelen "unvanlar, saygı sözleri, rütbe adları ve lakaplar" büyük harfle başlar.
- Özel ada dâhil olmayıp tamlama kuran "şehir, il, ilçe, belde, köy, semt vb." sözler küçük harfle başlar.
- Belirli bir tarih bildiren "ay ve gün" adları büyük harfle başlar.

**Buna göre aşağıdaki cümlelerin hangisinde yazım yanlışı vardır?**

- A) Tüm okullarda 14 Şubat 2020 Cuma günü deneme sınavı yapıldı.
- B) Toplantıda Sivas İli'nin sorunları detaylı bir şekilde konuşuldu.
- C) Umut: "Sizinle yarın pikniğe gelmeyeceğim." demiş.
- D) Avukat Gökmen Bey duruşmaya birazdan dâhil olacak.

25. Kangal köpeği; Anadolu'da Sivas bölgesinde yetiştirilen, burnu ve ağzı siyah, kulakları düşük, kuyruğu sırtına doğru düzgün kıvrım yaparak duran ve çok tutulan bir köpektir. Türkiye'nin millî mirası olarak görülen Kangal köpeğinin hafızası güçlüdür. Bu sayede birçok kelimeyi hatırlayabilirler.

**Bu sözler aşağıdaki sorulardan hangisine karşılık söylenmiş olabilir?**

- A) Kangal köpeklerinin özellikleri nelerdir?
- B) Kangal köpeklerinin kuyruğu nasıldır?
- C) Kangal köpekleri nerelerde yetiştirilir?
- D) Kangal köpekleri kaç kelime hatırlayabilir?

26. "Ressam, bu yılki ikinci ödülünü de Sivas'ta aldı."

**Bu cümleden ressamla ilgili kesin olarak çıkarılabilecek yargı aşağıdakilerden hangisidir?**

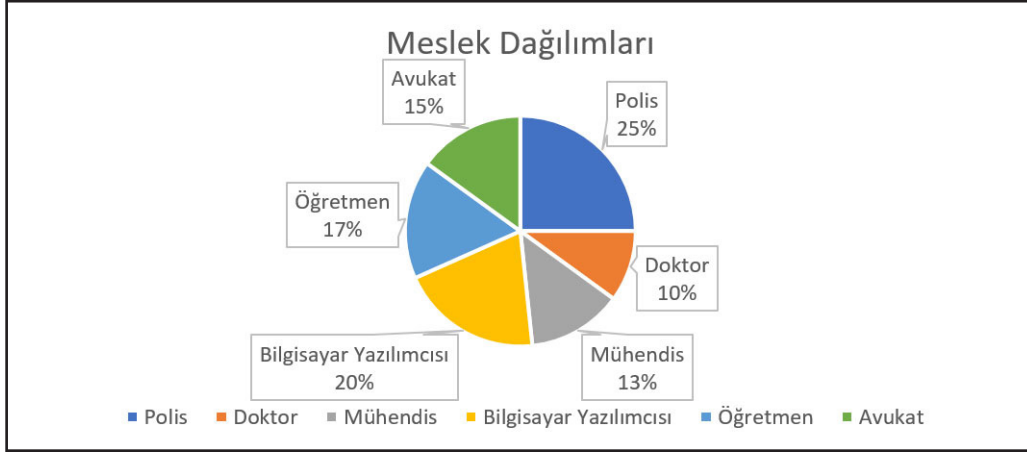
- A) Diğer sanat dallarıyla da uğraşmaktadır.
- B) Hayatı boyunca iki ödül almıştır.
- C) Sivas'ta birden fazla ödül almıştır.
- D) Resimlerini Sivas'ta yapmaktadır.

27. Akşam olunca çalıların arasına sakladığı kazmasını alıyor, gün ağarınca kadar söküyor, koparıyor, kazıyordu. Kazdıkça kaya, kazdıkça taş... Bütün bir yaz, bütün bir kış, orman memurunun tazyiki, çalı, palamut, defne, koca yemiş, diken, ot, kök ona karşı koydular. Bu korkunç mücadeleye üç evlek toprak için Mustafa'dan başka bizim köyde kimse girişemezdi.

**Aşağıdaki anlamlardan hangisi metindeki altı çizili sözcüklerden herhangi birine ait değildir?**

- A) Toprağı kazıp kaldırma, düzeltme vb. işlerde kullanılan ağaç saplı demir araç
- B) Fındığa benzeyen, uzunca sert kabuklu meyvesi olan ağaç
- C) Herhangi bir amaca erişmek için güçlü ve sürekli çaba, savaşım
- D) Genellikle pişmiş topraktan yapılan, içine toprak konulup çiçek yetiştirilen kap

28. Aşağıdaki tabloda bir okuldaki öğrencilerin sevdiği ve olmak istedikleri meslekler ile ilgili yapılan anketin sonuçları verilmiştir.



**Buna göre aşağıdakilerden hangisi söylenemez?**

- A) Öğrencilerin çoğunluğu polis olmak istemektedir.
- B) Öğretmen olmak isteyenlerin sayısı, avukat olmak isteyenlerin sayısından fazladır.
- C) Doktor ve mühendis olmak isteyenlerin toplam sayısı, polis olmak isteyenlerden fazladır.
- D) En çok istenilen ikinci meslek bilgisayar yazılımcılığıdır.

29. Fiil, ad kök veya gövdelerine gelerek bağlı oldukları kelime gruplarına göre kelimeler arasında durum (hâl), iyelik, çokluk, zaman, kişi ilişkisi kuran ekler "çekim eki" denir. Çekim ekleri, eklendiği kelimenin anlamını değiştirmez. Örnek: kalem-im, gel-di vb.

**Buna göre aşağıdakilerden hangisi çekim eki almıştır?**

- A) Sevgi
- B) Tuzluk
- C) Sebzeci
- D) Evden

30. Ersin Bey; her sabah erkenden kalkıyor, henüz uyanmamış olan çocuklarının yanaklarına birer öpücük konduruyor, eşiyle vedalaşıp yola koyuluyordu. Ne kadar yorulursa yorulsun ailesine baktığı için çok mutluydu.

**Aşağıdaki cümlelerin hangisinde "bakmak" sözcüğü bu metindeki anlamıyla kullanılmıştır?**

- A) Doktor Bey, bugün çok sayıda hastaya baktı.
- B) Küçük kardeşime bazen ben bakıyorum.
- C) Evimizin pencereleri okula bakıyor.
- D) İşe girince eve o bakmaya başlamıştı.

**31. Çocuk, çok sevdi ağacı**

Verirdi ona her kış  
Çiçekleri olaydı!

Ağaç çok sevdi çocuğu...  
Öperdi altın saçlarından  
Dudakları olaydı!

Ve ona öptürmek için  
Eğilirdi yerlere kadar  
Yanakları olaydı!

Dökerdi önüne hepsini  
Gümüşten, altından, sedekten  
Oyuncakları olaydı!

**Aşağıdakilerden hangisi bu şiirin başlığı olmaya en uygundur?**

- A) AĞAÇ SEVGİSİ
- B) ÇOCUK SEVGİSİ
- C) ÇOCUK VE AĞAÇ
- D) ÇİÇEK VE AĞAÇ

**32. Menekşe, Funda, Mert Ali ve Ömer adlı öğrenciler “Gezegen ve yıldız adları büyük harfle başlar. Dünya, güneş, ay sözcükleri gezegen anlamı dışında kullanıldığında ise küçük harfle başlar.” kuralı ile ilgili defterlerine aşağıdaki örnek cümleleri yazmışlardır.**

**Menekşe:** Dün Güneş tutulması görüldü.

**Funda:** Bir gün ben de Dünya'yı dolaşacağım.

**Mert Ali:** Ay, Dünya'nın çevresinde döner.

**Ömer:** Bu ev hiç güneş almıyor.

**Buna göre hangi öğrencinin defterine yazdığı cümlede yazım yanlışı vardır?**

- A) Menekşe
- B) Funda
- C) Mert Ali
- D) Ömer

33. Aşağıdaki tabloda harflerin karşısına o harfi karşılayan semboller yerleştirilerek bir şifreleme sistemi oluşturulmuştur.

İ	..Δ
Τ	.Δ.
K	.Δ..
A	Δ..
P	.Δ

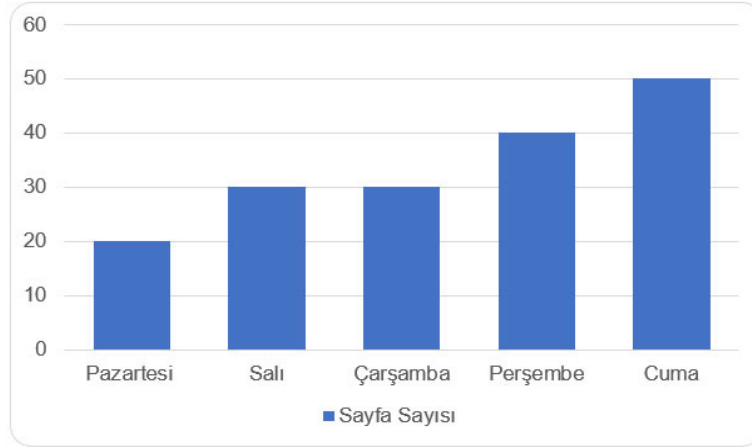
Buna göre “.Δ Δ.. Δ. ..Δ Δ.” şifresiyle oluşturulacak kelime aşağıdakilerden hangisidir?

- A) PATİK
- B) KİTAP
- C) TAKİP
- D) PİKAP

34. Gözde, Ali, Serap, Emre ve Meltem 5. sınıfa giden öğrencilerdir. Bir araştırma ödevi için aynı kitabı her gün biri evine götürerek okumuştur. Aşağıdaki grafikte kitap okunan günler ve o günlerde kaç sayfa kitap okunduğu verilmiştir.

Öğrencilerin okudukları gün ve kitaptan okudukları sayfa sayısı ile ilgili şunlar bilinmektedir:

- En az sayfa okuyan Gözde'dir.
- Emre ile Serap aynı sayfa sayısını okumuştur.
- Meltem cuma günü kitap okumamıştır.



Bu bilgilere göre aşağıdakilerden hangisine kesin olarak ulaşılamaz?

- A) Gözde 20 sayfa okumuştur.
- B) Ali 40 sayfadan fazla okumuştur.
- C) Meltem, kitabı perşembe günü okumuştur.
- D) Emre, kitabı salı günü okumuştur.

35. Işıktan ellerin öğretmenim,  
Yurdumun alın yazısını yazar.  
Sen gülümsedikçe ufkumuzda,  
Dağılır bütün karanlıklar.

**Bu dizelerdeki altı çizili kelimenin eş anlamlısı aşağıdakilerden hangisidir?**

- A) Millet                      B) Vatan                      C) Devlet                      D) İnsan

36. Aşağıdakilerden hangisi farklı bir metin türünden alınmış olabilir?

- A) Tilki ile kedi sohbet ediyorlarmış. Tilki durmadan ne kadar hilekâr ve kurnaz olduğunu anlatıyormuş. Söylediğine göre düşmanları onu alt edemezmiş çünkü onlardan kurtulacak bir sürü oyun ve hile bilirmiş. Kedi biraz da utanarak “Ben fazla oyun bilmem ki!” demiş. “Düşmanlarımdan elinden kurtulmak için bir tek yol bilirim, o da kaçmaktır.”
- B) ... Bu zalim aslan sonunda yaşlanmış. Gücü kuvveti kalmamış. Ağzındaki dişler de dökülünce herkesin maskarası olmuş. Hiçbir hayvan ona yardım etmiyor ve onunla konuşmuyormuş. Hayvanlar bir gün oturup “Gelin hep beraber, bize bunca kötülük eden bu zalim aslanı iyice bir dövelim. Yaptıklarının cezasını, az da olsa görmüş olsun böylece.” diye karar almışlar.
- C) ... “Hiç sorma.” demiş kurt. “Ağır bir hastalığa yakalandığım için uzun süre avlanamadım. Şimdi iyileştim ama bir av yakalayacak kadar gücüm kalmadı artık. Ben de böyle aç susuz dolaşıyorum artık.”
- D) Bir zamanlar yoksul bir kadın varmış. Bu kadıncağz o kadar yoksulmuş ki yiyecek yemeği bile yokmuş. Bir gece açlıktan ve soğuktan bir köşede uyuyup kalmış. Rüyasında bir peri kızı görmüş.

37.

## TÜRKİYE NÜFUSUNUN YÜZDE 49,8'İNİ KADINLAR OLUŞTURUYOR

Türkiye İstatistik Kurumu, "İstatistiklerle Kadın 2015" çalışmasının sonuçlarını açıkladı. Buna göre Türkiye nüfusunun yüzde 49,8'ini kadınlar oluşturuyor.



07.03.2016

www.istatistik.gov.tr



Tablodaki bilgilerden hareketle en az üç çıkarımda bulununuz. Çıkarımlarınızı aşağıya yazınız?

38. Düşman suyu geçti. Şehrin öbür tarafında herkes birbirine giriyor. Memleket bir iki güne kadar bütün bütün kuşatılacak gibi görünüyor. Allah zeval vermesin; devlet, kalesini kendi askeri ile koruyacak güçtedir.

Aşağıda, parçada geçen bazı sözcüklerin anlamları verilmiştir.

**Anlamı verilen sözcükleri numaralanmış kutucuklara sırasıyla yazıp mavi kutucuklardaki harfleri kullanarak şifreyi çözünüz.**

1. Bir ülkenin veya bir yerin dış dünya ile olan her türlü bağlantısını kuvvet kullanarak kesme.
2. Orduda görev yapan erden generale kadar herkes.
3. Bir devletin egemenliği altında bulunan toprakların bütünü, ülke.
4. Birinin kötülüğünü isteyen, ondan nefret eden, ona zarar vermeye çalışan kimse.
5. Yok olma, yok edilme.

1 

--	--	--	--	--	--	--	--	--

2 

--	--	--	--	--	--	--	--	--

3 

--	--	--	--	--	--	--	--

4 

--	--	--	--	--	--	--	--

5 

--	--	--	--	--	--	--	--

Şifre:.....



39.

### KELEBEĞİN HİKÂYESİ

Bir gün kırlarda gezintiye çıkan bir adam, kenara oturduğu otlardan birinin dalında küçük bir kozanın varlığını fark etti. Kozaya ha açıldı ha açılacaktı. Adam, bunun bir kelebek kozası olduğunu tahmin ediyordu. Böyle bir fırsat bir daha ele geçmez diye düşündü ve bir kelebeğin dünya yüzü gördüğü ilk dakikalara şahit olmak istedi. Dakikalar dakikaları kovaladı, saatler geçmeye başladı ama kelebeğin küçük bedeni henüz o delikten çıkmadı. Adam, kelebeğin dışarı çıkmak için çaba harcamaktan vazgeçmiş olabileceğini düşündü. Sanki kelebek elinden gelen her şeyi yapmıştı da artık, yapabileceği bir şey kalmamış gibi geldi ona. Bu nedenle kelebeğe yardım etmeye karar verdi ve cebindeki küçük çakıyı çıkarıp kozadaki deliği bir cerrah titizliğiyle büyümeye başladı. Böylece bir iki dakika içinde kelebek kolayca dışarı çıkıverdi. Fakat bedeni kuru ve küçücük, kanatları buruş buruştu kelebeğin. Adam kelebeği izlemeye devam etti çünkü kanatlarının her an açılıp genişleyeceğini ve narin bedenini taşıyacak kadar güçleneceğini umuyordu. Ama bunlardan hiçbirisi olmadı. Kelebek, hayatının geri kalanını kurumuş bir beden ve buruşmuş kanatlarla yerde sürünerek geçirdi. Ne kadar denese de asla uçamadı.

(...)

a) Hikâyenin kahramanları kimlerdir?

.....

.....

.....

b) Hikâyedeki kahramanın yerinde siz olsaydınız neler yapardınız?

.....

.....

.....

c) Metnin yazarı siz olsaydınız, hikâyenin sonunu nasıl bitirirdiniz? Niçin?

.....

.....

.....

40. Aşağıda kısa çizginin kullanımıyla ilgili bilgiler verilmiştir.

- a) Satıra sığmayan kelimeler bölünürken satır sonuna konur.
- b) Kelime kökleri, gövdeleri ve eklerini ayırırken kullanılır.
- c) Arasında ve, ile, ila, ...-den ...-e anlamlarını vermek için kelimeler veya sayılar arasında kullanılır.

**Bu bilgilere uygun birer örnek cümle yazınız.**

a).....

b).....

c).....

## CEVAP ANAHTARI

1. C	11. C	21. A	31. C
2. B	12. D	22. D	32. B
3. B	13. C	23. B	33. A
4. A	14. C	24. B	34. D
5. A	15. A	25. A	35. B
6. A	16. B	26. C	36. D
7. D	17. B	27. D	
8. A	18. A	28. C	
9. D	19. B	29. D	
10. D	20. C	30. D	

37. Öğrencinin hayal dünyasına bırakılmıştır.

38.

1. KUŞATMA
  2. ASKER
  3. MEMLEKET
  4. DÜŞMAN
  5. ZEVAL
- Şifre: KEMAL

39.

- a) Adam, kelebek
- b) Öğrencinin hayal dünyasına bırakılmıştır.
- c) Öğrencinin hayal dünyasına bırakılmıştır.

40.

- a) Öğrencinin hayal dünyasına bırakılmıştır.
- b) Öğrencinin hayal dünyasına bırakılmıştır.
- c) Öğrencinin hayal dünyasına bırakılmıştır.



[meb.gov.tr](http://meb.gov.tr)