

1.



$$\left(\frac{3}{4} + \frac{4}{7} - \frac{12}{28}\right) : \frac{5}{7}$$

Mehmet'in yapmaya çalıştığı işlemin sonucu aşağıdakilerden hangisidir?

- A) $\frac{25}{28}$ B) $\frac{12}{28}$ C) $\frac{5}{4}$ D) $\frac{7}{5}$

2.



$$\frac{3\Box + 1}{12}$$

Ali , kafasında bir basit kesir oluşturmaya çalıştığına göre \Box yerine kaç tane doğal sayı yazabilir?

- A) 2 B) 3 C) 4 D) 5

3.



Günün $\frac{2}{3}$ ' si kadar çalışırsam
10 haftada kış hazırlığım biter.

Karınca, verdiği bilgiye göre kaç saat çalışması lazım?

- A) 1600 B) 160 C) 560 D) 120

4.



a bir doğal sayıdır.
 $\frac{a}{3}$ işleminin sonucu en küçük asal sayıya eşittir.

Neva Nur'un verdiği bilgiye göre $\frac{a}{8}$ işleminin sonucu kaçtır?

- A) $\frac{3}{8}$ B) $\frac{3}{4}$ C) $\frac{1}{2}$ D) $\frac{1}{4}$

5.

$$8 - 4 : \left(1 - \frac{3}{7}\right)$$

Tahtadaki işlemin sonucu kaçtır?

- A) 1 B) 2 C) $\frac{40}{7}$ D) $\frac{8}{7}$

6.



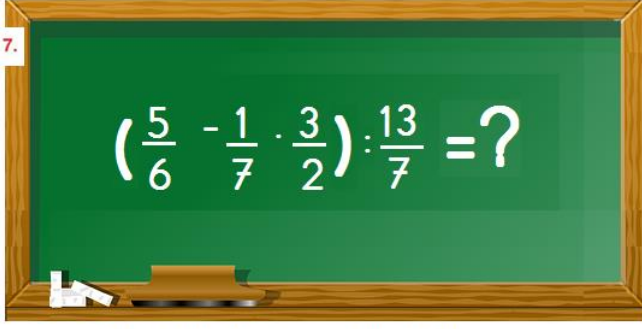
$$\frac{7}{12} + \frac{5}{8} - \frac{3}{4} = \star$$

Ayşe Öğretmen'in verdiği bilgiye göre

$$\frac{5}{4} + \frac{7}{12} + \frac{5}{8}$$
 işleminin sonucunun \star

türünden değeri hangisidir?

- A) $\star - 1$ B) $\star + 2$
C) $1 + \star$ D) $\star - 2$



Tahtadaki işlemin sonucu kaçtır?

- A) $\frac{1}{3}$ B) $\frac{1}{6}$ C) $\frac{7}{6}$ D) $\frac{5}{12}$

8. $(1 - \frac{1}{5}) \cdot (1 - \frac{1}{6}) \cdot (1 - \frac{1}{7}) \cdot (1 - \frac{1}{8}) \cdot (1 - \frac{1}{9}) = ?$

İşleminin sonucu kaçtır?

- a) $\frac{1}{4}$ b) $\frac{1}{9}$ c) $\frac{4}{9}$ d) $\frac{5}{9}$

9.



$$\frac{A + B}{15} < \frac{14}{15}$$

Emir'in verdiği sıralamaya göre A . B en çok kaçtır?

- A) 45 B) 36 C) 40 D) 42

10.



$$\frac{29}{28} \cdot \frac{45}{44} \cdot \frac{12}{11} \cdot \frac{33}{32}$$

Ali'nin söylediği kesirlerin büyükten küçüğe doğru sıralanışı hangi seçenekte doğru verilmiştir?

- A) $\frac{45}{44} > \frac{33}{32} > \frac{29}{28} > \frac{12}{11}$
 B) $\frac{45}{44} > \frac{12}{11} > \frac{33}{32} > \frac{29}{28}$
 C) $\frac{12}{11} > \frac{29}{28} > \frac{33}{32} > \frac{45}{44}$
 D) $\frac{33}{32} > \frac{45}{44} > \frac{29}{28} > \frac{12}{11}$

11.

$$\frac{3\frac{1}{2} - 2\frac{3}{4}}{2} = ?$$

İşleminin sonucu kaçtır?

- A) $\frac{3}{8}$ B) $\frac{3}{2}$ C) $\frac{4}{3}$ D) $\frac{8}{3}$

12.



Neva Nur bir kitabın 1. gün $\frac{1}{2}$ ' sini, 2.gün $\frac{3}{8}$ ' ini okuyor. 3. gün kalan 15 sayfayı okuyunca kitabı bitirdiğine göre okuduğu kitap kaç sayfadır?

- A) 80 B) 100 C) 120 D) 160