

3.Sınıf

# Haftalık Ödev

07-11 HAZİRAN



**SIİRT**  
İL MİLLÎ EĞİTİM MÜDÜRLÜĞÜ

[www.  
siirt.meb.gov.tr](http://www.siirt.meb.gov.tr)



Büyükler, oyun konusunda pek anlayışlı olamıyorlar. Üstünüz başınız kirlenir, düşer müşersiniz diye oynamayı yasaklamaya kalkanlar bile var. Oysa oyun oynamayan çocuk sağlıklı değildir.

Bir gün, iki ders arasında derslikten çıkmamıştım. Sıramda oturmuş bir şey okuyordum. Dışarıda lapa lapa kar yağıyordu. Bütün arkadaşlarım kartopu oynuyorlardı. İçeriye öğretmenlerden biri girdi. Beni elimden tuttuğu gibi dışarıya çıkardı. "Zamanında oynamasını bilmeyen, başka işleri de zamanında yapmasını bilemez." dedi.

Oyun oynamanın bizi ne güzel, ne sağlam ettiğini, kişi büyüdükçe anlıyor. Dostluk, arkadaşlık, dayanışma, özveri oyunla öğrenilir.

Cengiz BEKTAŞ

**(Aşağıdaki ilk 4 soruyu parçaya göre cevaplayınız.)**

1. Yazar büyüklerin hangi tutumundan şikâyetçidir?

- A) Oyun konusunda anlayışlı olmamalarından
- B) Çocukların isteklerini yerine getirmemelerinden
- C) Her konuda yasakçı davranmalarından

2. Yazara göre hangi çocuklar sağlıklı değildir?

- A) Çok oyun oynayanlar
- B) Oyun oynamayanlar
- C) Sürekli oyun oynayanlar

3. Yazar, büyüdükçe aşağıdakilerden hangisini daha iyi anlıyor?

- A) Her işi zamanında yapmanın önemini
- B) Oyun oynamanın çocuklar için önemini
- C) Okumanın insanlar için çok önemli olduğunu

4. Metinde oyunla ilgili olarak aşağıdakilerin hangisinden söz edilmemiştir?

- A) Dostluk
- B) Özveri
- C) Güven

5. Aşağıdaki sözcük çiftlerinden hangisi anlam ilişkisi yönünden diğerlerinden farklıdır?

- A) şahıs – kişi
- B) korkak – cesur
- C) içeri – dışarı

6. “Onun ..... birini tanıdığım ..... çok mutluyum”

Yukarıdaki cümleyi anlamlı olacak biçimde tamamlayacak ve sırayla kullanılacak sözcükler hangi seçenekte verilmiştir?

- A) gibi - ama
- B) gibi – için
- C) için – gibi

7. “Can kulağı ile dinlemek.” deyiminin açıklaması aşağıdakilerden hangisidir?

- A) Canı kulakta olmak
- B) Dikkatlice dinlemek
- C) Dinlememek

çoluk - yenen - çocukla - özlüyorum - yemekleri  
1 2 3 4 5

8. Yukarıdaki sözcüklerle kurallı ve anlamlı bir cümle oluşturduğumuzda sıralama nasıl olur?

- A) 1-3-2-5-4
- B) 4-3-2-1-5
- C) 3-4-5-2-1

9. Aşağıdaki cümlelerden hangisinde karşıt anlamlı kelimeler bulunmamaktadır?

- A) Gece gündüz demeden çalışıp durdu.
- B) Kimse yağurdum ekşi demez.
- C) Her yokuşun birde inişi vardır.

10. “Bir şey dikkatimi çekti ( ) Nerede çift sürülüyorsa ( ) orada öküzlerin ardından birkaç tane de leylek gidiyor ( ) ”

Parçada parantezlerin bulunduğu yerlere hangi seçenekteki noktalama işaretleri konulmalıdır?

- A) ( . ) ( , ) ( ! )
- B) ( : ) ( , ) ( . )
- C) ( ! ) ( ; ) ( ... )

I- Tıpkı ekmeği paylaştığımız gibi

II- Ama hala çok seviyoruz birbirimizi

III- Birinci sınıfta tanışmıştık onunla

IV- Üzüntüyü de sevinci de paylaştık yıllarca

V- Uzun zamandır ayrı şehirlerdeyiz.

11. Anlamlı bir metin oluşabilmesi için yukarıdaki tümceler nasıl sıralanmalıdır?

- A) V-II-I-III-IV
- B) III-IV-I-V-II
- C) I-IV-II-V-III

12. Aşağıdaki sözcüklerin hangisi sözlükte en sonda yer alır?

- A) Kuvvet
- B) Kudret
- C) Kumaş

13. Aşağıdaki cümlelerin hangisinde yazım hatası yapılmıştır?

- A) Siirtliler baraja ilgi gösterdi.
- B) Bugün bize Zehralar geldi.
- C) Ömür, kedisi Sarmanı kucakladı.

14. " **Kuşlar sonbaharda göç ederken görmüşsünüzdür. Kuşlar, kışı geçirmek için daha sıcak yerlere giderler.**"

Yukarıda verilen metinde aşağıdaki sorulardan hangisinin cevabı yoktur?

- A) Kim ( Ne )
- B) Ne zaman
- C) Nerede

15. Aşağıdaki cümlelerin hangisinde "el " kelimesi farklı bir anlamda kullanılmıştır?

- A) Emre'nin elinden fırlayan top Mesut'un karnına isabet etti.
- B) Nilgün soruyu cevaplamak için elini kaldırdı.
- C) Furkan ilk defa gittiği Ankara'da ellerin içinde kendini garip hissetti.

16. Aşağıdakilerden hangisi "çocuk" kelimesinin önüne geldiğinde anlamlı bir ifade oluşturmaz?

- A) bir
- B) çalışkan
- C) beden

17. "Böcekleri, kuşları, ağaçları sevin. Güneşi, yıldızları sevin. Varlıkları sevin ki mutlu olasınız."

Yukarıdaki paragrafın ana fikri nedir?

- A) Her şeyi severseniz, mutlu olursunuz.
- B) Ağaçlarla dost olmak gerekir.
- C) Böceklerin iyi taraflarını düşünün.

18. " Bedava sirke baldan tatlıdır."

Atasözünü hangisi açıklar?

- A) Çok para ödenerek alınan sirke kıymetlidir.
- B) Para vermeden ele geçen şeyler çok hoş gider.
- C) Çok az para ödenerek alınan mallar kıymetlidir.

19. “ Eskicide saç sakal dađınık, göđüs  
bađır açık, pantolonu dizlerinden  
yamalıydı .”

Cümlesindeki eş sesli sözcükler, hangi  
seçenekte dođru olarak verilmiştir?

- A) saç – sakal – bađır
- B) göđüs – bađır – diz
- C) saç – bađır – diz

20. Aşađıdaki sözcüklerden hangisinin  
açıklaması sözcüğün anlamı deđildir?

- A) müzisyen: Müzikle uğraşan kimse.
- B) düđün: Evlenme veya sünnet  
nedeniyle yapılan eđlenceli tören.
- C) bahçıvan: Sebze , meyve yetiştiren  
kimse.

1.



Yukarıdaki geometrik cisimlerin adları hangi seçenekte doğru olarak verilmiştir?

- A) Silindir – piramit – küp
- B) Kare prizma- silindir – dikdörtgenler prizması
- C) Kare prizma- silindir – küp

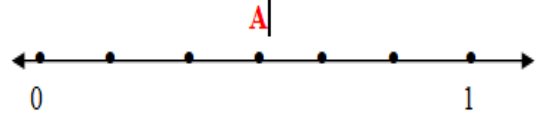
2.

12		*
	9	11
▲		5

Yukarıdaki örüntüde satır ve sütunlardaki sayıların toplamı 26'dır. Buna göre \* + ▲ işleminin sonucu kaçtır?

- A) 16
- B) 17
- C) 18

3.



Yukarıdaki sayı doğrusunda A noktasına karşılık gelen kesir aşağıdakilerden hangisidir?

- A)  $\frac{4}{6}$
- B)  $\frac{5}{7}$
- C)  $\frac{3}{6}$

4.



Sabah saat 09.30'da başlayan sınav 80 dakika sürerse , sınav saat kaçta biter?

- A) 10.30
- B) 10.40
- C) 10.50

5. 1. 1 yıl ..... gündür.  
2. Bir yılda ..... ay ve .....hafta vardır.  
3. Bir metre ..... santimetredir.

Yukarıdaki tabloda noktalı yerlere gelmesi gereken sözcükler sırasıyla hangi seçenekte verilmiştir?

- A) 365 - 12- 52- 100  
B) 365 - 30 - 12 - 100  
C) 365 - 12 - 30 - 50

6. I.  $\frac{5}{6} \rightarrow \frac{1}{6}$  III.  $\frac{4}{5} \rightarrow \frac{4}{1}$   
II.  $\frac{2}{3} \rightarrow \frac{1}{3}$  IV.  $\frac{2}{2} \rightarrow \frac{1}{1}$

Yukarıdaki kesirlerin birim kesirlerini karşlarına yazan öğrenci hangilerinin birim kesirlerini yanlış yazmıştır?

- A) I ve IV  
B) II ve III  
C) III ve IV

7. Bir otomobil gideceği yolun  $\frac{4}{7}$ 'ünü gittikten sonra gidilecek 240 kilometre yolu kalmıştır.

Bu otomobil gideceği yolun kaç kilometresini gitmiştir?

- A) 300  
B) 320  
C) 360

8. 
$$\begin{array}{r} 85 \overline{) B} \\ \underline{\phantom{0}5} \\ 0 \end{array}$$

Yukarıdaki bölme işlemine göre B kaçtır?

- A) 17  
B) 18  
C) 19

9.



Şekilde kaç eş küp vardır?

- A) 11  
B) 12  
C) 13

10. Odamın boyu ,eninden 55 cm daha uzundur. Odamın eni 3 metre 60 cm olduğuna göre, odamın boyu kaç santimetredir?

- A) 395
- B) 405
- C) 415

11. 126 ile 132 sayıları arasındaki **tek sayıların toplamı** kaçtır?

- A) 385
- B) 386
- C) 387

12. Bir çiçekçide 894 çiçek vardır. Bunların 279' u gül, 206' sı karanfil, 156' sı laledir. Geriye kalanlar papatyadır. Çiçekçideki papatyaların sayısı kaçtır?

- A) 253
- B) 353
- C) 423

13.

x	4	6	8
3	12	18	A
5	20	B	40
7	C	42	56

Yukarıdaki tabloya göre ;  $(A \times B) + C$  kaçtır?

- A) 720
- B) 748
- C) 256

14. Tanesi 1 lira olan simitlerden 3 tane, tanesi 75 kr olan meyve sularından da 4 tane aldım. Kantinciye 10 TL ödedim. Geriye kaç lira alırım?

- A) 3
- B) 4
- C) 5

15.  $\triangle + \triangle + \triangle = 99$

olduğuna göre ;  $\triangle \times 4$  işleminin sonucu kaçtır?

- A)130
- B) 132
- C) 134



	Bir metreden küçük uzunluklar cm ile ölçülür.
	1 santimetre 100 metredir.
	2 tane 50 santimetre 1 metre eder.
	1 metrenin içinde 100 tane 1 santimetre vardır.

16. Yukarıdaki tabloya göre , doğru ifadelerin başına “ D ” yanlış ifadelerin başına “ Y ” harfi yazıldığında hangi sonuç elde edilir?

- A) 

D
Y
D
D

    B) 

D
D
D
D

    C) 

D
Y
D
Y



Görseldeki hayvanın kütlesi hangi seçenekteki ölçüme daha yakındır?

- A) 35 gram  
B) 35 kilogram  
C) 350 kilogram



18. Tablodaki büyüklük küçüklük ilişkilerinden hangisi yanlıştır?

- A) ☆  
B) △  
C) ○

19. 69 sayısı hangi sayı ile toplanırsa toplam, üç basamaklı en küçük tek doğal sayı olur?

- A) 31  
B) 32  
C) 33

20. 
$$\begin{array}{r} 345 \\ - \quad \dots \\ \hline 194 \end{array}$$

Yukarıdaki çıkarma işleminde çıkan kaçtır?

- A) 151  
B) 539  
C) 238

1. Aşağıdakilerden hangisini yapan bir kişi Dünya'nın şekliyle ilgili kesin bilgiye ulaşamaz?

- A) Dünya yüzeyindeki karaların fotoğraflarına bakan bir kişi.
- B) Dünya'nın uzaydan çekilmiş fotoğraflarına bakan bir kişi.
- C) Uçakla hep aynı yönde giden bir kişi.

2. Aşağıdakilerden hangisi Dünya'nın şekliyle ilgili eski çağlardaki görüşlerden biri olmaz?

- A) Düz bir tepsi gibidir.
- B) Öküzün boynuzları üzerinde duran bir nesnedir.
- C) Dünya yuvarlıktır.

3. Dünya'mızın merkezinde yer alan ve en sıcak katmanı olan kısım aşağıdakilerden hangisidir?

- A) Manto
- B) Çekirdek
- C) Yer kabuğu

4. Varlıkların aşağıdaki özelliklerinden hangisi görme duyu organı gözle algılanmaz?

- A) Şekli
- B) Rengi
- C) Kokusu

5. Aşağıdaki iletişim araçlarından hangisi birden fazla duyu organına hitap eder?

- A) Radyo
- B) Televizyon
- C) Gazete

6. Sıcak havalarda güneş altında uzun süre kalmak hangi duyu organımız için zararlıdır?

- A) Dil
- B) Kulak
- C) Deri

7. Aşağıdaki varlıklardan hangisi yavaşlama hareketi yapar?

- A) Kırmızı ışığa yaklaşan otomobil
- B) İstasyondan kalkan tren
- C) Rüzgarda hareket eden ağaç yaprakları

8. Aşağıdakilerden hangisi sallanma hareketi yapar?

- A) Topacın hareketi
- B) Rüzgarlı havadaki saçların hareketi
- C) Rüzgar türbini hareketi

9. Aşağıdaki ifadelerden hangisi yanlıştır?

- A) Hamak sallanma hareketi yapar.
- B) Durağa yaklaşan bir otobüs, hızlanma hareketi yapar.
- C) Ağacın dalına konmak için inişe geçen bir kuş yavaşlama hareketi yapar.

10. I. Domates - yumuşaktır

II. Ceviz - serttir

III. Ekmek - esnektir

IV. Ayna - mattır

Yukarıda verilen eşleştirmelerden hangisi ya da hangilerinde verilen bilgiler doğrudur?

- A) I – II
- B) II - III
- C) IV- II

11. Aşağıdaki maddelerden hangisi sert bir özelliğe sahiptir?

- A) Mutfaktaki bulaşık süngeri
- B) Salondaki yemek masası
- C) Gece yatarken başımı koyduğum yastık

12. Aşağıda verilen maddelerden hangisini gözümüz kapalı sadece dokunarak tanıyabiliriz?

- A) Bardaktaki sütü
- B) Bardaktaki suyu
- C) Masanın üstündeki makası

13. Aşağıdakilerden hangisi doğal seslere örnektir?

- A) Davul sesi
- B) Zil sesi
- C) Kuş sesi

14. Aşağıdakilerden hangisi hem ısı hem de ışık veren kaynaklardan biri değildir?

- A) Mum
- B) Ateş böceği
- C) Güneş

15. Aşağıdakilerden hangisi yapay ses kaynağına örnek verilir?

- A) Şimşek
- B) Zil sesi
- C) Kedi sesi

16. Canlılar yaşamlarını devam ettirebilmek için gerekli olan ihtiyaçlarını nereden karşılarlar?

- A) Bulundukları çevreden karşılarlar
- B) İhtiyaçlarını denizden karşılarlar
- C) ihtiyaçlarını kantinden karşılarlar

17. İnsanlar tarafından hayatı kolaylaştırmak ve güzelleştirmek için oluşturulan çevreye ne denir?

- A) Doğal çevre
- B) Yapay çevre
- C) Yabani çevre

18. Elektrikle ilgili aşağıdakilerden hangisi söylenemez?

- A) Elektrik ısıtma ve aydınlanma gibi alanlarda kullanılır.
- B) Hayatımızı kolaylaştıran aletlerin çalıştırılmasında kullanılır.
- C) Elektrik kolay üretilen, ucuz bir enerjidir.

19. “Elektrik sınırlı ve maliyetli bir kaynak olduğundan tutumlu kullanmalıyız.”

Diyen biri aşağıdakilerden hangisini yapmaz?

- A) Gereksiz yanan lambaları söndürür.
- B) Gündüz odanın daha da aydınlanması için lambaları yakar.
- C) Az enerji harcayan aletleri almaya özen gösterir.

20. Piller ile ilgili verilen bilgilerden hangisi yanlıştır?

- A) Bitmiş pilleri gelişi güzel yerlere atmamak gerekir.
- B) Pilin içerisindeki zehirli madde tabiatta kalıcı kirliliğe neden olabilir.
- C) Tüklenen piller çöpe atabiliriz.

1. Zeynep basketbol oynamayı çok istiyordu. Fakat arkadaşları kadar başarılı olamayacağını düşünüyordu.

**Zeynep bu konuda ne yapmalı?**

- A) Basketbol oynamayı bırakmalı.
- B) Arkadaşları ile konuşup yardım istemeli ve çalışarak eksikliğini gidermeli.
- C) Futbolda şansını denemeli.

2. Felek ve Semra kitaplık kulübünün üyeleridir. Kitapları dağıtırken Özgür'e iki kitap, Özcan'a bir kitap verdiler.

**Bu durumda Felek ve Semra nasıl davranmış oldular?**

- A) Olumlu
- B) Tarafli
- C) Dürüst

Mustafa sınıf arkadaşları ile çok iyi geçiniyor. Onlara daima güler yüzlü davranıyor, sorunları olan arkadaşlarını dinliyor ve onlara çözüm üretiyor. Kendisine yapılmasından hoşlanmadığı davranışları arkadaşlarına yapmıyor. Bu yüzden bütün arkadaşları ile oynar, kimseyi dışlamaz.

**3. Mustafa'nın empati kurduğunu anlatan cümle hangisidir?**

- A) Daima güler yüzlü davranıyor.
- B) Kendisine yapılmasından hoşlanmadığı davranışları arkadaşlarına yapmıyor.
- C) Mustafa sınıf arkadaşları ile çok iyi geçiniyor.

**4. Aşağıdaki ifadelerden hangisi doğrudur?**

- A) İsteklerimize öncelik vermeliyiz.
- B) İhtiyaçlarımızı ertelemeliyiz.
- C) İhtiyaçlarımızı karşıladıktan sonra isteklerimizi karşılayabiliriz

5. Cumali, bir haftalık plan yapmış ve yaptığı plana özenle uymuştur.

Cumali için aşağıdaki yorumların hangisini yapabiliriz?

- A) Okula geç kalmıştır.
- B) Her şeye yeterli vakit ayırmıştır.
- C) Oyun oynamamıştır.

6. On yaşında olan Selamet evde annesine yardımcı olmak için aşağıdakilerden hangisini yapabilir?

- A) Camları silebilir.
- B) Küçük kardeşine bakabilir.
- C) Ütü yapabilir.

7. Aşağıdaki meyve ve sebzelerden hangisi kış mevsiminde tüketilebilecek ürünlerdendir?

- A) Pırasa - Çilek
- B) Ispanak - Kiraz
- C) Karnabahar – Portakal

8. Bilinçli bir tüketiciden aşağıda verilen davranışlardan hangisi beklenmez?

- A) Fiş ya da fatura istemesi.
- B) Ürünlerin fiyatına ve kalitesine dikkat etmesi.
- C) Reklamı çok yapılan ürünü alması.

9. Aşağıdakilerden hangisi parasını verimli kullanıyor?

- A) Adalet: Hoşuma giden her oyuncakı alırım.
- B) Hamide: Paramın hepsi ile şeker ve çikolata alırım.
- C) Pakize: Paramı öncelikle ihtiyaçlarım için harcıyorum.

10. Aşağıdaki davranışlardan hangisi bizim için tehlike oluşturmaktadır?

- A) Yabancı insanların tekliflerine 'hayır' demek,
- B) Tanımadığımız insanların arabasına binmek,
- C) Yabancı insanlarla konuşmamak,

11. Diyabet hastaları aşağıdakilerden hangisine çok dikkat etmelidirler?

- A) Şekerli besinlere
- B) Ekşili besinlere
- C) Limonlu besinlere

12. Aşağıdaki doğal afetlerden hangisi ülkemizde çok sık görülmez?

- A) Tsunami
- B) Sel
- C) Deprem

13. Aşağıdakilerden hangisi kazalara karşı alınabilecek bir önlem değildir?

- A) Uyarı yazı ve levhaları asmak
- B) Büyüklerden yardım istemek
- C) Her işi kendimiz yapmak

14. Atatürk Kurtuluş Savaşı' nı \_\_\_\_\_ ' da başlattı.  
Boş bırakılan yere hangisi gelmelidir?

- A) Trabzon
- B) İstanbul
- C) Samsun

15. Atatürk, kadınlara seçme ve seçilme hakkı gibi haklar vermiştir.

Bu durum Atatürk' ün hangi yönünü bize gösterir?

- A) Yenilikçi
- B) Kararlı
- C) Eşitlikçi

16. Aşağıdakilerden hangisi halterde rekor kırarak dünya şampiyonluğunu kazanıp ülkemize altın madalya kazandırmıştır?

- A) Naim SÜLEYMANOĞLU
- B) Semih SAYGINER
- C) Rıza KAYAALP

17. İlçede, devleti.....temsil eder?  
Noktalı yere ne gelmelidir?

- A) Vali
- B) Muhtar
- C) Kaymakam

18. Okulumuz ve içindeki eşyalar hepimizin..... malıdır.

Noktalı yere ne gelmelidir?

- A) Bireysel
- B) Kişisel
- C) Ortak

19. Güneş hangi yönde doğar?

- A) Doğu
- B) Batı
- C) Kuzey

20. Aşağıdaki taşıtlardan hangisi doğaya zarar vermez?

- A) Otomobil
- B) Uçak
- C) Bisiklet



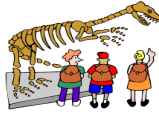
1. Look at the pictures and find the missing letters. (Resimlere bakalım ve eksik harfleri bulalım.)



S\_H\_\_L



\_OSP\_ T\_ \_



M\_ \_EUM



S\_A\_IUM



AI\_PO\_ \_

2. According to the pictures answer the questions. (Resimlere göre soruları cevaplayınız.)

1- Where are you now?

.....



2- Where are Vedat and his father?

.....



3- Where is Nisa?

.....



4- Where is your brother?

.....



5- Where is Feyza?

.....



3. Fill in the blanks with “Over here” or “Over there” (Boşlukları “Over here” ya da “ Over there ile dolduralım.

1- Where is the police station?

.....



2- Where is the mosque?

.....



3- Where is the shopping center?

.....



4- Where is the fire station?

.....



4. Aşağıdaki eşleştirmelerden hangisi yanlıştır?

A- School-teacher

B- Hospital-doctor

C- Shopping center- park

5. - .....?

- He is at the market.

A- How old is he?

B- Where is Aylin?

C- Where is he?

6. “Where is the library?” sorusunun cevabı hangisi olamaz?

A- I’m at the library.

B- I’m sorry. I don’t know.

C- Over there.

## CEVAP ANAHTARI

### TÜRKÇE TESTİ

1	2	3	4	5	6	7	8	9	10	11	12	13	14	15	16	17	18	19	20
A	B	B	C	A	B	B	A	B	B	B	A	C	C	C	C	A	B	C	C

### MATEMATİK TESTİ

1	2	3	4	5	6	7	8	9	10	11	12	13	14	15	16	17	18	19	20
B	C	C	C	A	C	B	A	C	C	C	A	B	B	B	A	C	A	B	A

### FEN BİLİMLERİ TESTİ

1	2	3	4	5	6	7	8	9	10	11	12	13	14	15	16	17	18	19	20
A	C	B	C	B	C	A	B	B	A	B	C	C	B	B	A	B	C	B	C

### HAYAT BİLGİSİ TESTİ

1	2	3	4	5	6	7	8	9	10	11	12	13	14	15	16	17	18	19	20
B	B	B	C	B	B	C	C	C	B	A	A	C	C	C	A	C	C	A	C

# İNGİLİZCE TESTİ **Answer Key (Cevap Anahtarı)**

1. Look at the pictures and find the missing letters. (Resimlere bakalım ve eksik harfleri bulalım.)



SCHOOL



HOSPITAL



MUSEUM



STADIUM



AIRPORT

2. According to the pictures answer the questions. (Resimlere göre soruları cevaplayınız.)

- 1- I'm at the bank.
- 2- They are at the zoo.
- 3- She is at the shopping center.
- 4- He is at the library.
- 5- She is at the park.

3. Fill in the blanks with "Over here" or "Over there" (Boşlukları "Over here" ya da "Over there" ile dolduralım.)

- 1- Over there.
- 2- Over here.
- 3- Over here.
- 4- Over there.

4. C
5. C
6. A

## Çalışmada Emegi Geçen Öğretmenlerimiz:

### NEVZAT YILMAZ

(SINIF ÖĞRETMENİ-FEVZİ ÇAKMAK İLKOKULU)

### BİLGE YILMAZ

(SINIF ÖĞRETMENİ-MEHMETÇİK İLKOKULU)

### SEDA AYDINLI

(İNGİLİZCE ÖĞRETMENİ-80.YIL İLKOKULU)

### ÖZGÜR ÖNER

(SINIF ÖĞRETMENİ-FEVZİ ÇAKMAK İLKOKULU)

### LOKMAN İLİK

(BİLİŞİM TEKNOLOJİLERİ ÖĞRETMENİ-MEHMET AKİF ERSOY ORTAOKULU)

Bu çalışma Siirt İl Milli Eğitim Müdürlüğü öğretmenleri tarafından hazırlanmıştır. Emeklerinden dolayı teşekkür ederiz.