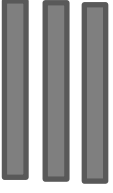


Modelle anlatılan sayıları rakamla yazalım.



.....onluk+.....birlik :.....

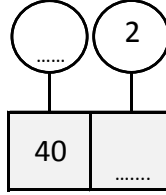
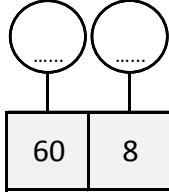
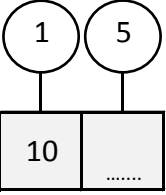
Verilen sayıları çözümleyerek yazalım.

- a) 58:.....onluk.....birlik      ç) 41 :.....onluk.....birlik  
b) 15:.....onluk.....birlik      d) 27 :.....onluk.....birlik  
c) 30:.....onluk.....birlik      e) 96 :.....onluk.....birlik

Verilen çözümlenmiş sayıları rakamla yazalım.

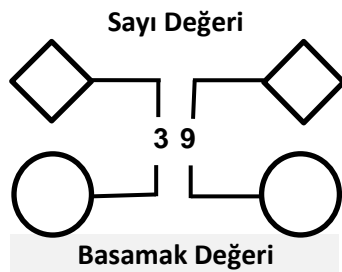
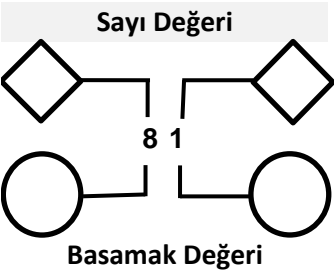
- a) 6 onluk + 5 birlik : \_\_\_\_\_ ç) 2 onluk + 2 birlik : \_\_\_\_\_  
b) 4 onluk + 9 birlik : \_\_\_\_\_ d) 5 onluk + 8 birlik : \_\_\_\_\_  
c) 7 onluk + 3 birlik : \_\_\_\_\_ e) 1 onluk + 5 birlik : \_\_\_\_\_

Boş bırakılan kısımlara uygun sayı ve basamak değerlerini yazalım.



	4	5
Sayı Değeri		
Basamak Değeri		

	1	7
Sayı Değeri		
Basamak Değeri		



Onluk ve birlikleri verilen sayıları rakamla yazalım.

- Birler Basamağı : 9      Onlar Basamağı : 6  
Onlar Basamağı : 2      Birler Basamağı : 0

--	--

--	--

- Onlar Basamağı : 8      Birler Basamağı : 5  
Birler Basamağı : 3      Onlar Basamağı : 4

--	--

--	--

S1. Aşağıda verilen sayılardan hangisinin sayı değeri **yanlış** verilmiştir?

- a) 1 onluk + 6 birlik : 61  
b) 3 onluk + 0 birlik : 30  
c) 9 birlik + 4 onluk : 49

S2. " Yirmi altı " sayısının, sayı ( rakam ) değeri toplamı kaçtır?

- a) 8      b) 10      c) 15

S3. " **T 3** " sayısının sayı( rakam ) değeri toplamı 7 olduğuna göre " **T** " sayısı yerine kaç yazılmalıdır?

- a) 3      b) 8      c) 4

Sayı değeri

■	2
50	●

Basamak değeri

S4. Yukarıdaki tablonun üst kısımda sayı değeri, alt kısımda ise basamak değeri verilen bir sayı vardır.

Buna göre, sembolle gösterilen kısımlarda hangi sayılar bulunur?

●	2
■	5

a)

●	20
■	52

b)

●	52
■	15

c)

S5. " **M N** " sayısı rakamları birbirinden farklı olan en büyük iki basamaklı sayıdır. Buna göre, M N sayısının, sayı ( rakam ) değeri toplamı kaçtır?

- a) 16      b) 17      c) 20

S6. " 73 " sayısının, onlar basamağındaki rakamın sayı değeri 2 azalıp, birler basamağındaki rakamın sayı değeri 4 artarsa yeni sayı kaç olur?

- a) 29      b) 94      c) 57

S7. " 5 - 1 - 7 - 4 " sayılarını bir kez kullanarak yazılan iki basamaklı en küçük sayının, basamak değeri farkı kaç olur?

- a) 6      b) 15      c) 11

S8. " 64 " sayısının rakamları yer değiştirdiğinde elde edilen yeni sayının basamak değerleri hangi seçenekte verilmiştir?

- a) 4 birlik + 6 onluk  
b) 6 birlik + 8 onluk  
c) 4 onluk + 6 birlik