

10. SINIF İNSANDA ÜREME SİSTEMİ, BÜYÜME VE GELİŞME YAZILI SORULARI

1. Aşağıdaki tabloda verilen tanımları karşı sütundaki terimlerin harflerini kullanarak eşleştiriniz.

Tanımlar	Eşleştirilecek terimler
Zigotta birbirini takip eden hızlı mitoz bölünmelerdir.	A Fetüs
Gebeliğin 8. haftasından sonra embriyoya verilen addır.	B Blastomer
Embriyo tabakaların ilk olduğu evredir.	C Morula
Segmentasyon sonucu oluşan her bir hücredir. www.biyolojiportali.com	D Segmentasyon
Birbiriyle aynı büyüklükteki blastomerlerin oluşturduğu hücre topluluğudur.	E Gastrula

2. Sperm ve yumurtanın döllenmesinden sonra oluşan zigotun gelişim sürecindeki aşamalar;

I. Morula II. Organogenez III. Segmentasyon IV. Blasatula V. Gastrula **şeklinde dir. Bu aşamaların oluşum sırasını yazınız.**

.....

3. Hamilelikte bebeğin gelişimini olumsuz etkileyen 3 temel faktörü yazınız.

.....

.....

.....

4. Aşağıdaki tabloda menstrual döngüye ait evreler ve açıklamalar verilmiştir.

Evreler	Açıklamalar
1. Ovulasyon	a. Yumurtalıkta foliküllerin gelişerek olgun yumurtayı oluşturmaları
2. Menstrual döngü	b. Yumurtalıkta ve rahimde meydana gelen ve hormonlarla denetlenen değişim döngüsü
3. Folikül evresi	c. Olgunlaşan yumurtanın yumurtalıktan atılması
4. Korpus luteum	d. Yumurtanın atılması ile folikülün değişimiyle oluşan yapı

Buna göre evreleri uygun açıklamalar ile eşleştiriniz.

1	2	3	4
.....

5. Aşağıda dişi üreme sisteminin kısımları verilmiştir.

I. Döl yatağı II. Yumurta kanalı III. Yumurtalık IV. Doğum kanalı

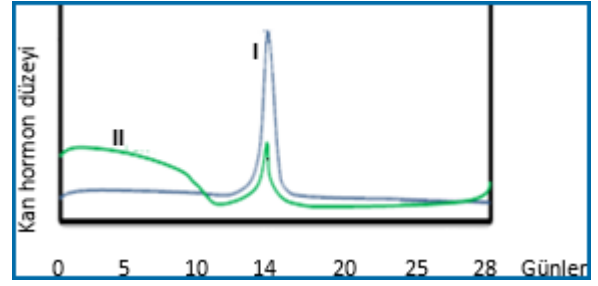
Buna göre döllenmemiş yumurtanın menstrual döngüde izleyeceği yolu sırası ile yazınız.

.....

6. Aşağıdaki tabloya yumurta hücresi ile ilgili verilen olayların gerçekleştiği yapıları karşılıklarına yazınız.

Yumurta hücresinin	Gerçekleştiği yer
1. Döllenikten sonra tutunduğu yer
2. Dölendiği yer
3. Döllenikten sonra geliştiği yer

7. Aşağıdaki grafikte menstrual döngüde görev alan bazı hormonların zamana bağlı kandaki düzeyleri verilmiştir.

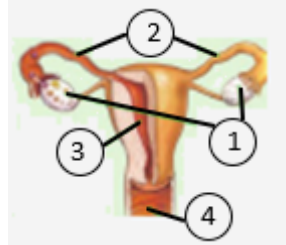


Buna göre I ve II ile gösterilen hormonların isimlerini yazınız.

-I:

-II:

8. Aşağıdaki şekilde dişi üreme sisteminin kısımları numaralandırılmıştır.



Buna göre tabloda verilen olayların gerçekleştiği yerleri numaraları kullanarak cevaplayınız.

Olay	Gerçekleştiği yerin numarası
Döllenmenin gerçekleştiği yer
Yumurtanın geliştiği yer
Doğum kanalı
Embriyonun geliştiği yer

9. Testiste üretilen spermin erkek üreme organından dışarı atılncaya kadar,

I. Üretra

II. Semifer tüpçükleri

III. Vas deferens

IV. Epididimis

verilen yollardan hangi sıraya göre geçer? yazınız.

.....

10. Erkek üreme sisteminde spermin olgunlaşma sürecinde etkili olan hormonlar ve hormonların salgılandıkları yapılar aşağıda şematize edilmiştir. www.biyolojiportali.com

Hipotalamus \xrightarrow{L} Hipofiz \xrightarrow{Y} Testis \xrightarrow{S} Sperm oluşumu

Bu şemada gösterilen L, Y ve S hormonlarının isimlerini yazınız.

-L:

-Y:

-S: