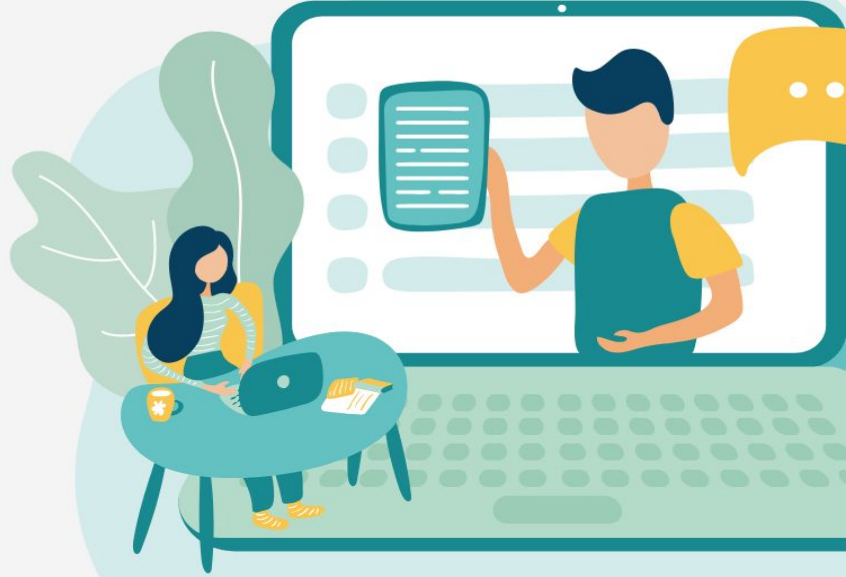


10. Sınıf

HAFTALIK ÖDEV

24-28 MAYIS



Siirt
İL MİLLÎ EĞİTİM MÜDÜRLÜĞÜ

[www.
siirt.meb.gov.tr](http://www.siirt.meb.gov.tr)

[@siirtmem](#)

1.

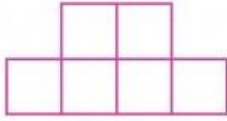
1									20
---	--	--	--	--	--	--	--	--	----

Yukarıda verilen 10 karenin içerisinde 1'den 20'ye kadar olan doğal sayılar soldan sağa artarak yerleştirilecektir.

Buna göre siyah boyalı bölgeye kaç farklı sayı seçilebilir?

- A) 1092 B) 570 C) 445 D) 286 E) 220

2. Aşağıdaki şekilde özdeş 6 tane kare vardır.



Her satırdan en az bir kare boyanacaktır. Boyanacak kareler kaç farklı şekilde seçilebilir?

- A) 24 B) 30 C) 36 D) 45 E) 64

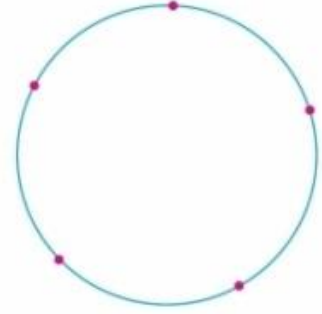
3.

$$\left(2x - \frac{1}{2x^2}\right)^6$$

ifadesinin açılımında ortanca terimin katsayısı A, sabit terim B ise A + B kaçtır?

- A) -4 B) 4 C) 40 D) 54 E) 60

4.



Yukarıdaki çember üzerinde verilen 5 nokta ile oluşturulabilecek çokgenlerin üçgen belirtme olasılığı kaçtır?

- A) $\frac{1}{16}$ B) $\frac{1}{4}$ C) $\frac{3}{8}$ D) $\frac{1}{2}$ E) $\frac{5}{8}$

5.

a sıfırdan farklı birer sayı olmak üzere,

$$f(x) = a \cdot x + 3$$

fonksiyonunda, Melih, 4'ün görüntüsünü, Emre ise Melih'in bulduğu görüntünün görüntüsünü hesaplıyor.

Melih ile Emre'nin bulduğu görüntüler aynı olduğuna göre,

$$f(0) + f(8)$$

değeri kaçtır?

- A) 8 B) 9 C) 12 D) 15 E) 18

6. $f, g: \mathbb{R} \rightarrow \mathbb{R}$
 $f(x) = m(x - 2) + nx$ ve $g(x) = 7x + 6$
fonksiyonları verilsin.
 $f(x) = g(x)$ olduğuna göre $m - n$ farkı kaçtır?

- A) -13 B) -7 C) 0
D) 7 E) 13

7. Üçüncü dereceden bir $P(x)$ polinomu $x + 1$, $x - 1$ ve $x - 2$ polinomlarına tam bölünmektedir.

$P(4) = 150$ olduğuna göre, $P(x - 3)$ polinomunun $x - 6$ ile bölümünden kalan kaçtır?

- A) 40 B) 45 C) 50 D) 55 E) 60

8. $\frac{a^2 + 2a + 4}{8 - a^3} \cdot \frac{a^2 - 4}{a^2 - 3a - 10}$
ifadesinin en sade biçimi aşağıdakilerden hangisidir?

- A) $\frac{1}{a-2}$ B) $\frac{1}{2-a}$ C) $\frac{1}{a-5}$
D) $\frac{1}{5-a}$ E) $\frac{1}{a+2}$

9. $n \in \mathbb{N}$ olmak üzere,

$$\frac{i^{5n+1} + i^{n+3}}{i^{9n-2}}$$

işleminin sonucu nedir?

- A) $1 + i$ B) $1 - i$ C) 0
D) $2i$ E) $2 + 2i$

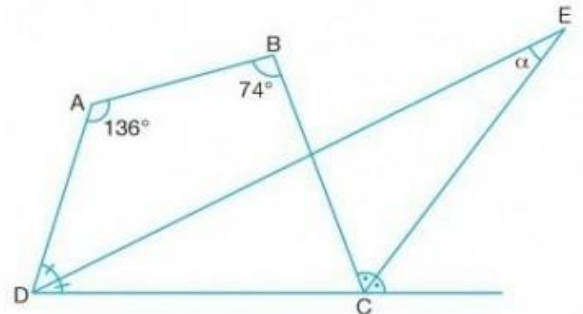
10. $x^2 + 5x - 7 = 0$ denkleminin köklerinden biri a 'dır.

$$A = (a - 1)(a + 2)(a + 6)(a + 3)$$

olduğuna göre, A değeri kaçtır?

- A) -13 B) -7 C) -1 D) 7 E) 13

- 11.

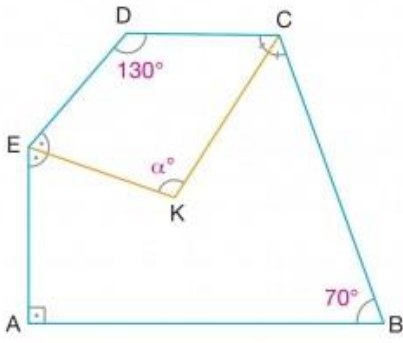


ABCD bir dörtgen $[DE]$ ve $[CE]$ açıortay,

$m(\widehat{CBA}) = 74^\circ$, $m(\widehat{DAB}) = 136^\circ$ ise $m(\widehat{DEC}) = \alpha$
kaç derecedir?

- A) 10 B) 15 C) 20 D) 25 E) 30

12.

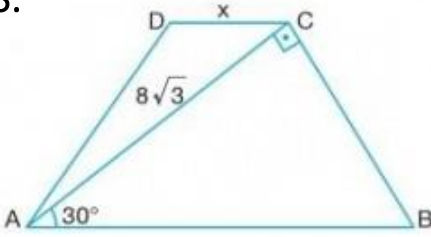


ABCDE beşgen
[EK] ve [CK]
açıortaylar
[EA] \perp [AB]
 $m(\widehat{EDC}) = 130^\circ$
 $m(\widehat{ABC}) = 70^\circ$

Verilenlere göre $m(\widehat{EKC}) = \alpha$ kaç derecedir?

- A) 105 B) 115 C) 125 D) 135 E) 145

13.

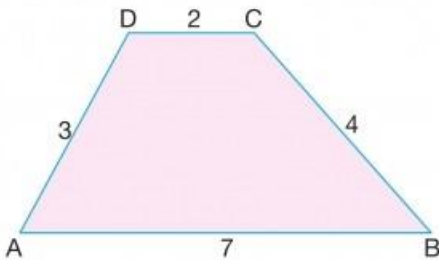


ABCD bir
ikizkenar yamuk
[AB] // [CD]
 $m(\widehat{BAC}) = 30^\circ$
[AC] \perp [BC] ise
|DC| = x kaç
cm dir?

- A) 6 B) 8 C) 10 D) 12 E) 16

14.

Şekilde ABCD yamuk ve [DC] // [AB] dir.

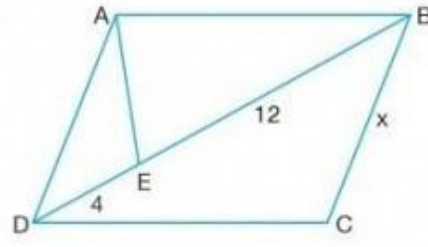


|DC| = 2 cm
|DA| = 3 cm
|BC| = 4 cm
|AB| = 7 cm

Verilenlere göre A(ABCD) kaç cm^2 dir?

- A) 8 B) 9,2 C) 10 D) 10,8 E) 12

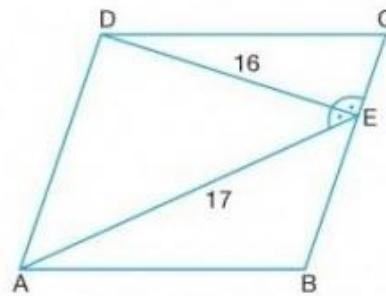
15.



ABCD paralelke-
nar,
 $m(\widehat{AED}) = m(\widehat{DCB})$
ise |BC| = x kaç
birimdir?

- A) 6 B) 8 C) 10 D) 12 E) 16

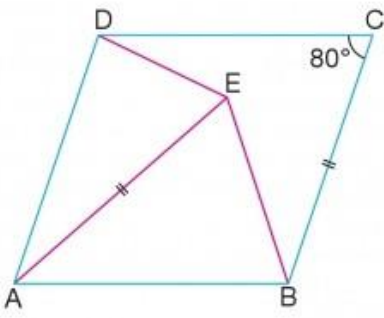
16.



ABCD bir
paralelkenar
 $m(\widehat{AED}) = m(\widehat{CED})$
ise A(ABCD) kaç
 cm^2 dir?

- A) 200 B) 220 C) 240 D) 260 E) 280

17.

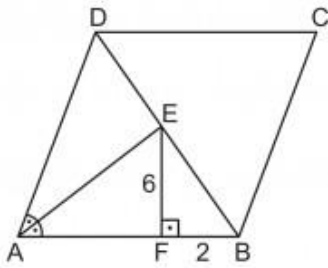


ABCD
eşkenar dörtgen
 $m(\widehat{DCB}) = 80^\circ$
 $|AE| = |BE|$

Verilenlere göre $m(\widehat{DEB})$ kaç derecedir?

- A) 110 B) 120 C) 130 D) 140 E) 150

18.

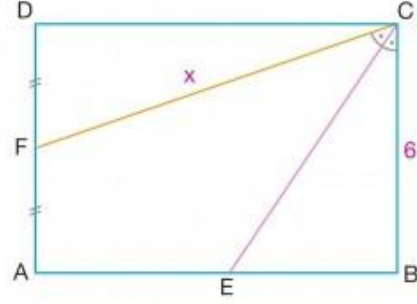


ABCD eşkenar dörtgeninde $E \in [BD]$, $[EF] \perp [AB]$ ve $m(\widehat{DAE}) = m(\widehat{EAB})$ 'tir.

$|BF| = 2$ cm ve $|EF| = 6$ cm olduğuna göre $A(ABCD)$ kaç santimetrekaredir?

- A) 120 B) 132 C) 240 D) 360 E) 480

19.

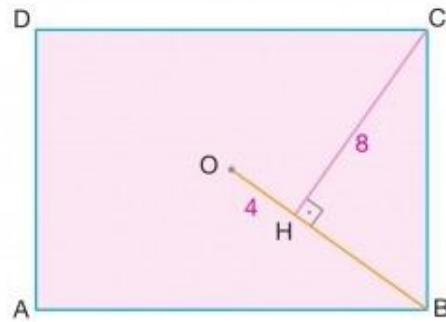


ABCD dikdört-
gen
[CE] açıortay
 $|DF| = |FA|$
 $3|AE| = 5|EB|$
 $|CB| = 6$ cm
 $|CF| = x$

Verilenlere göre $|CF| = x$ kaç cm dir?

- A) 11 B) 12 C) 13 D) 14 E) 15

20.



O noktası ABCD
dikdörtgeninin
merkezidir.
 $[CH] \perp [OB]$
 $|CH| = 8$ cm
 $|OH| = 4$ cm

Verilenlere göre $A(ABCD)$ kaç cm^2 dir?

- A) $32\sqrt{5}$ B) 96 C) $48\sqrt{5}$ D) 128 E) $64\sqrt{5}$

1. Aşağıdakilerden hangisi "Divan-ı Lugati't – Türk" adlı eserin özelliklerinden biri değildir?

- A) Araplara Türkçe öğretmek amacıyla yazılmıştır.
- B) Ansiklopedik bir sözlüktür.
- C) Kaşgarlı Mahmut tarafından yazılmıştır.
- D) Uygur alfabesi hakkında bilgiler verir.
- E) Türk kültürü ve yaşayışına dair bilgiler içerir.

2. İslamiyet öncesi Türk edebiyatında; yiğitlik, aşk, tabiat ve savaş konularında söylenen şiirlere (I)koşuk, yapılan yas törenlerine (II)yuğ, bu törenlerde söylenen şiirlere (III)sagu, öğüt verici atasözü niteliğinde olan sözlere (IV)sığır, ziyafet törenlerine de (V)şölen denirdi.

Yukarıda numaralanmış yerlerin hangisinde bilgi yanlış vardır?

- A) I.
- B) II.
- C) III.
- D) IV.
- E) V.

3. Aşağıdakilerden hangisi İslamiyet öncesi döneme ait bir destan değildir?

- A) Ergenekon Destanı
- B) Şu Destanı
- C) Manas Destanı
- D) Bozkurt Destanı
- E) Türeyiş Destanı

5. Aşağıdakilerden hangisi Kitab-ı Dede Korkut'a ait bir özellik değildir?

- A) Destandan halk hikâyesine geçiş dönemi ürünüdür.
- B) Nazım ve nesir karışık yazılmıştır.
- C) Oğuz boylarının gelenek ve göreneklerini, savaşlarını anlatır.
- D) Dede Korkut tarafından yazılmıştır
- E) On iki hikayeden oluşan bir eserdir

6. Aşağıdakilerden hangisi Divan-ı Lugati't – Türk ile Muhakemetü'l Ligateyn'in ortak özelliğidir?

- A) Aynı lehçeyle yazılmaları
- B) Sözlü dönem ürünlerine yer vermeleri
- C) Aynı dönemde yazılmaları
- D) Mesnevi tarzında yazılmaları
- E) Türkçeyi başka dillere karşı savunmaları

7. Aşağıdakilerden hangisi tekke edebiyatıyla ilgili yanlış bir bilgidir?

- A) Tasavvuf şiir geleneğini oluşturan ilk şair Hoca Ahmet Yesevi'dir.
- B) Eserler İslam tasavvufunu öğretmek ve yaymak için yazılır.
- C) Genellikle hece vezni kullanılır.
- D) Eserlerde Arapça, Farsça kelimelere de yer verilir.
- E) 16. yy. dan sonra oluşmuş bir edebiyattır.

8. Âşık edebiyatımızın son büyük ustasıdır. Aşk, yurt ve toprak sevgisini şiirlerinde işlemiştir. Saz eşliğinde söylediği şiirlerinde her haliyle bizim olan bir söyleyiş göze çarpar. Şiirlerinin toplandığı kitap "Dostlar Beni Hatırlasın" adını taşır.

Bu parçada tanıtılan halk şairi aşağıdakilerden hangisidir?

- A) Âşık Ömer
- B) Seyrani
- C) Erzurumlu Emrah
- D) Âşık Veysel
- E) Ruhsati

9. İstanbul'da doğan şair, Mevlevi çevrelerinde özel dersler alarak yetişti. Divan şiirinin son büyük ustası kabul edilen şair, meşhur Hüsn ü Aşk mesnevisini yirmi beş yaşında yazdı. Şiirlerinde tasavvufu kendine has hayal, mecazlar ve buluşlar ile anlattı.

Bu parçada sözü edilen divan şairi aşağıdakilerden hangisidir?

- A) Nedim
- B) Şeyh Galip
- C) Fuzuli
- D) Nefi
- E) Necati

10. Kaside ile ilgili olarak aşağıda verilen bilgilerden hangisi yanlıştır?

- A) İlk beyti kendi içinde kafiyelidir.
- B) Şairin mahlasının geçtiği beyte taç-beyit denir.
- C) Birinci beytine matla, son beytine makta denir.
- D) Tevhid, münacat ve naat bölümlerinden oluşur.
- E) Genellikle din ve devlet büyüklerini övmek için yazılır.

11. Romanda görücü usulü evlilik ve bunun sakıncaları romantik biçimde ele alınır. Küçük yaşta babasız kalan Talat'ı, annesi Saliha Hanım büyütür. Talat, sürekli uğradığı dükkan sahibi Hacı Mustafa'nın üvey kızını sever. Ne var ki Hacı Mustafa üvey kızını zengin bir adamla evlendirir.

Yukarıda sözü edilen Tanzimat romanı aşağıdakilerden hangisidir?

- A) Cezmi
- B) Taaşşuk-ı Talat ve Fitnat
- C) Felatun Beyle Rakım Efendi
- D) Araba Sevdası
- E) Zehra

12. Aşağıdakilerden hangisi Tanzimat romanının özelliklerinden biri değildir?

- A) Yazarlar, eserlere kişiliklerini yansıtmışlardır.
- B) Olayların akışında rastlantılara sıkça yer verilmiştir.
- C) İşlenen konular gerçeklere uygundur.
- D) Genellikle romanlar, masallar gibi biter.
- E) Romanlarının kurgusu ve tekniği güçlüdür.

13. Aşağıdaki dizelerin hangisinde bir yazım yanlışı vardır?

- A) Yaşamanın en güzel noktasında durmuşuz
- B) Bir huzur ahengine dalmış gönüllerimiz
- C) Uyanabilirmiyiz sanki böyle bir rüyadan?
- D) İçimizdedir işte bu suyun serinliği
- E) Asırlar kadar tatlı ve uzun bir andı.

14. Aşağıdaki cümlelerde altı çizili sözcüklerden hangisinde yazım yanlışı vardır?

- A) O yazılar büyük kıralların yazısıdır.
- B) Bir akşamüstü bütün şehir alanda toplandı.
- C) O çocukların hiçbiri bu hale düşmemişti.
- D) Bu yazı uğruna çok insan öldürmüştü.
- E) Savaş aklına gelirse hemen koyuveriyordu.

15. İki noktadan (:) sonra cümle niteliğinde olmayan örnekler sıralanırsa bu örnekler büyük harfle başlamaz.

Bu kurala göre, aşağıdaki cümlelerin hangisinde bir yazım yanlışı yapılmıştır?

- A) İkinci Yeni akımının önemli isimlerinden bazılarını sayalım: Sezai Karakoç, Cemal Süreya, Edip Cansever.
- B) Türkçe sözcüklerin bazılarında -sız eki kalıplaşmıştır: Öksüz, densiz, hırsız, ıssız.
- C) Türk hakanı şöyle diyor: Türk Tanrısı, Türk milleti yok olmasın diye atalarımı gönderdi.
- D) Derler: İnsanda derin bir yaradır köksüzlük
- E) Yeni harfler alındıktan sonra eski yazı ile bir tek kelime bile yazmayan iki kişi görmüşümdür: Atatürk ve İnönü!

16. Aşağıdaki dizelerden hangisinde birden fazla tamlayanın bir tamlanana bağlandığı isim tamlaması vardır?

- A) Bir acı ürperir sesimde, / Sinmez içime gök
- B) Ben bu dağların, bu denizlerin / Türküsünü söylerim
- C) Sarılır elime, / Yıldızlar o zaman gözyaşı gözyaşı
- D) Susar rüzgârın türküsü, / Ne kumsalı görür gözüm ne denizi
- E) Kıvrık saçlı, kömür tenli çocuklar vardı, / Kaldırımlarda çıplak

17. Aşağıdaki dizelerden hangisinde tamlayanla tamlanan arasına sözcük girmiş bir isim tamlaması kullanılmıştır?

- A) Gün doğarken vurdum altın kapını
- B) Derviş gibi döndüm çevrende senin
- C) Kuruldu sevginin eşsiz sofrası
- D) Yeşil çinilerin önünde durdum
- E) Okudum ve sevdim aşk kitabını

18. I. O zaman başından aşkındı derdi
Kaç yanık yolcuya soğuk su verdi.
II. Çoktandır tekneyi aldı sular
Çoktandır ümitler sende ölüm
III. Nicedir uyku girmez gözüme
Geçer gider yüreğindeki sevgim diye
IV. Başındayım sanki bir mucizenin
Su sesinden ve kanat şakırtısından

Yukarıdaki dizelerde altı çizili sözlerden hangi ikisi yakın anlamlıdır?

- A) I. ve II.
B) I. ve III.
C) II. ve IV.
D) III. ve IV.
E) II. ve III.

19. Aşağıdaki cümlelerde altı çizili sözcüklerden hangisi gerçek anlamının dışında kullanılmıştır?

- A) Mavi gözleri donuk yüzünün üstünde
birdenbire değişiverdi.
B) O baltanla bu çürümüş ağaçları kes, yere
seriver.
C) Nefesimizin buğuladığı camı zaman zaman
elimle siliyordum.
D) Her geçildikçe basılmış ve düzelmişti bu
toprak.
E) Kumandanı, otelin salonunu adımlarken
gördük.

20. I. Seyir defterimde üç billûr harf
II. İlk leylek sürüsünü gördüğümde
III. Devemin gölgesine bağdaş kurdum
IV. Fikrimin kış bahçesinde
V. Baharın fısıltısını duydum.

Numaralanmış dizelerin hangisinde zincirleme ad tamlamasına yer verilmiştir?

- A) I.
B) II.
C) III.
D) IV.
E) V.

1. Türkiye Selçuklu Devletinin Moğol istilasına uğramasına ve devletin kısa zaman sonra yıkılmasına neden olan olay aşağıdakilerden hangisidir?

- A) Miryakefalon Savaşı
- B) Yassıçemen Savaşı
- C) Kösedag Savaşı
- D) Malazgirt Savaşı
- E) Pasinler Savaşı

2. Anadolu uzun yıllar Türk – İslam kültür ve medeniyetine merkezlik yapmıştır. Anadolu'da halkın maneviyatını yükselten, Anadolu'nun İslam beldesi olmasını sağlayan birçok alim var olmuştur. Türkiye Selçukluları döneminde de bu alimler faaliyetlerine devam etmişlerdir. Aşağıdakilerden hangisi Türkiye Selçukluları döneminde Anadolu'da faaliyet yürüten bu alimlerden biri değildir?

- A) Hacı Bayram Veli
- B) Hacı Bektaş Veli
- C) Mevlana
- D) Hoca Dehhani
- E) Yunus Emre

3. Aşağıdakilerden hangisi Osmanlının kısa zamanda büyüme nedenlerinden değildir?

- A) Balkanlarda siyasi birliğin olmaması
- B) Avrupa'nın desteğini alması
- C) Gaza ve cihat politikası uygulaması
- D) Doğudan gelen yoğun Türkmen göçü
- E) İskan politikası uygulaması

4. İstanbul'un fethinden sonra Fatih Sultan Mehmet Ortodoks kilisesinin varlığını korumuş ve onlara hoşgörü ile yaklaşmıştır. Fatih bu hareketiyle;

- I. Hristiyan mezhep birliğini sağlamak
- II. Din birliğini sağlamak
- III. Hristiyan birliğini bölmek
- IV. Ortodoksların devlete bağlılığını arttırmak

Amaçlarından hangisi veya hangilerini gerçekleştirmek istemiştir?

- A) Yalnız I.
- B) Yalnız II.
- C) I ve II.
- D) III ve IV.
- E) I, II, ve III

5. Aşağıdaki padişah ve savaş eşleştirmesinden hangisi İslam birliğini sağlamaya yönelik yapılmıştır?

- A) Fatih Sultan Mehmet - İstanbul'un fethi
- B) Kanuni Sultan Süleyman - Mohaç Meydan Savaşı
- C) Yavuz Sultan Selim - Ridaniye Savaşı
- D) II. Murat - Varna Savaşı
- E) I. Murat - Çirmen Savaşı

6. Kanuni Sultan Süleyman döneminde;

- I. Süleymaniye medresesi açıldı
- II. Kanunlar yapıldı
- III. Macaristan fethedildi.

Gelişmeleri aşağıdaki alanların hangisinde bir faaliyet olduğunu göstermez?

- A) Hukuk
- B) Kültürel
- C) Askeri
- D) Eğitim
- E) Ekonomi

7. Aşağıdakilerden hangisi Kanuni Sultan Süleyman dönemi denizlerdeki faaliyetlerden biri değildir?

- A) İnebahtı Deniz Savaşı
- B) Preveze Deniz Savaşı
- C) Hint Deniz Seferleri
- D) Rodos'un Fethi
- E) Cerbe Adasının Fethi

8. Tımar devlet görevlilerine hizmetleri karşılığında belirli bir bölgenin vergi toplama yetkisinin devredilmesi anlamına gelmektedir. Geçimlik anlamına gelen Dirlik terimi Tımar ile eş anlamlı kullanılmaktadır. Osmanlıda çok fazla faydası görülen Tımar sisteminin yararları arasında aşağıdakilerden hangisi yoktur?

- A) Devlete hazır ordu oluşturması
- B) Vergilerin düzenli toplanması
- C) Asayişin sağlanması
- D) Sosyal adaletin temini
- E) Üretimin sürekli hale gelmesi

9. Aşağıdakilerden hangisi Devşirme sisteminin özelliklerinden biri değildir?

- A) 8 yaş altı ve 20 yaş üstü devşirilmez
- B) Gerekğinde Yahudilerde devşirilir
- C) Devşirilecekler güzel, akıllı ve ahlaklı olmalı
- D) Bir bölgede en fazla 40 haneden birinden bir devşirme alınır
- E) Müslümanlar devşirilmez

- I. Tımar sistemi
- II. Gulam sistemi
- III. Pençik sistemi
- IV. Devşirme sistemi

10. Yukarıdakilerden hangileri Osmanlı askeri yapısının oluşumunda etkilidirler?

- A) Yalnız I
- B) I ve II
- C) I, III ve IV
- D) II, III ve IV
- E) I,II,III ve IV

11. Türk gelenek ve göreneklerine uygun olarak hazırlanmış kurallar bütünüdür. Osmanlı padişahlarının buyrukları da bu kurallar bütünü içindedir. Bahsedilen bu hukuk kuralları aşağıdakilerden hangisidir.

- A) Örfi Hukuk
- B) Şer-i Hukuk
- C) Dini Hukuk
- D) Askeri Hukuk
- E) İdari Hukuk

12. Seydi Ali reisin Hint deniz seferleri dönüşü gördüğü yerleri anlattığı ve Kanuni Sultan Süleyman'a sunduğu kitabı aşağıdakilerden hangisidir?

- A) Kitab-ı Bahr
- B) Tasvir-i Efkar
- C) Tercüman-ı Ahval
- D) Vatan Yahut Silistre
- E) Miratül Memalik

13. Aşağıdakilerden hangisi Coğrafi Keşiflerin nedenlerinden değildir?

- A) Kudüs'ü ele geçirme isteği
- B) Pusulanın gelişmesi
- C) Cesur gemicilerin yetişmesi
- D) Coğrafya bilgisinin gelişmesi
- E) Yeni ticaret yolları bulma isteği

14. Aşağıdaki coğrafi keşif ve keşfi yapan kişi eşleştirmesinden hangisi yanlıştır?

- A) Ümit Burnu – Del kano
- B) Dünyanın dolaşılması – Macellan
- C) Amerika'nın keşfi – Kristof Kolomp
- D) Hindistan'a ulaşılması – Vasco da gama
- E) Amerikan'ın yeni bir kıta olduğunun kanıtı – Amerika vespuçi

- I. Almanya seferi
- II. Belgrad'ın fethi
- III. Zigetvar seferi

15. Yukarıdakilerden hangisi veya hangileri Kanuni Sultan Süleyman dönemi olaylarındandır?

- A) Yalnız I
- B) Yalnız II
- C) Yalnız III
- D) I ve III
- E) I,II ve III

- I. Çaldıran savaşı
- II. Turnadağ savaşı
- III. Mercidabık savaşı
- IV. Ridaniye savaşı

16. Yukarıdaki Yavuz Sultan Selim dönemi olaylarından hangisi veya hangileri Doğu Anadolu'daki Şii tehlikesini sona erdirmeye yöneliktir?

- A) Yalnız I
- B) Yalnız II
- C) Yalnız III
- D) I ve III
- E) I, II, III ve IV

17. XVI. yüzyıl başlarından itibaren Avrupa'da Katolik kilisesinin aşırı zenginleşmesi ve yozlaşması, siyasetle ve dünyevi etkinliklerle daha fazla ilgilenmeye başlaması birçok din adamının ve halkın tepkisine yol açmıştır. Bu durum aşağıdaki olaylardan hangisine neden olmuştur?

- A) Rönesans
- B) Coğrafi Keşifler
- C) Reform
- D) Sanayi İnkılabı
- E) Aydınlanma Çağı

18. Osmanlı devletinde boğazlarda inşa edilen Anadolu Hisarı ve Rumeli Hisarı boğazların denetimini sağlamıştır. Aşağıdakilerin hangisinde Anadolu ve Rumeli hisarını inşa eden padişahlar doğru verilmiştir?

Anadolu Hisarı.		Rumeli Hisarı
-----------------	--	---------------

- | | | |
|---------------|---|-------------|
| A) I. Bayezid | - | II. Mehmet |
| B) I. Murat | - | II. Bayezid |
| C) II. Murat | - | I. Selim |
| D) Orhan Bey | - | I. Süleyman |
| E) I. Mehmet | - | II. Mehmet |

19. Anadolu'da Türk destanları zincirinin ikinci halkasını oluşturur. Battal Gazi ve gaza arkadaşlarının şehit olması ile lidersiz kalan Malatya ileri gelenleri kendisine başvururlar böylece Anadolu'da yeni bir destan süreci başlar. Bahsi geçen Tür destanı aşağıdakilerden hangisidir?

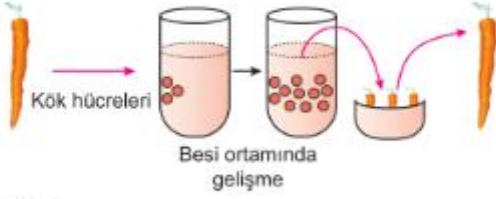
- A) Saltukname
- B) Artukname
- C) Danişmentname
- D) Mengücekname
- E) Oğuzname

20. Malazgirt savaşından sonra kurulan I. Beyliklerin özellikleri arasında aşağıdakilerden hangisi yoktur?

- A) Haçlılarla mücadele etmeleri
- B) Anadolu'da Türk nüfusunu arttırmaları
- C) Anadolu'da bayındırlık faaliyetlerinde bulunmaları
- D) Türkiye Selçukluların hakimiyetini sağlamaları
- E) Anadolu'da yerleşim yerlerinin adını Türkçeleştirmeleri.

1)

Aşağıdaki şekilde doku kültürü yöntemi ile havuç bitkilerinin oluşumu gösterilmiştir.



Buna göre;

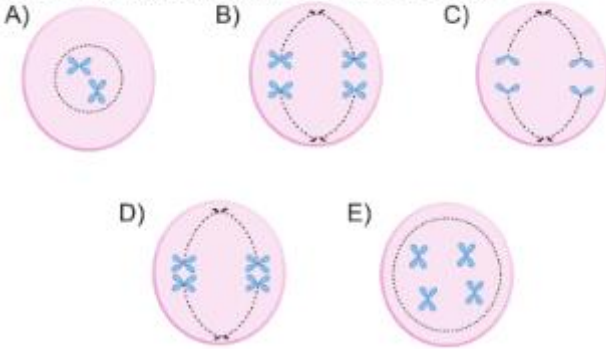
- I. Uygulanan yöntemle bağılı olarak kalıtsal çeşitlilik meydana geldiğinden oluşan bitkiler olumsuz çevre koşullarına daha dayanıklıdır.
- II. Kültür ortamına eklenen hormonlar kök ve gövde farklılaşmasını sağlayarak bitki fideciklerinin oluşumunu sağlar.
- III. Bitki fideciklerinin oluşumu ve fideciklerin büyüüp gelişmesi mitoz bölünme ile sağlanır.

açıklamalarından hangileri doğrudur?

- A) Yalnız II B) Yalnız III C) I ve II
D) I ve III E) II ve III

2)

Mayoz bölünmeye ait aşağıdaki evreler oluşum sırasına konulduğunda hangisi 3. sırada yer alır?



3)

Mayoz bölünme ile ilgili;

- I. Bitkilerde mayoz sonucu oluşan hücre bir daha mayoz geçiremez.
- II. Prokaryot hücreli canlılarda görülmez.
- III. Hayvanlardan sadece omurgalılarda gamet oluşumu sırasında gerçekleşir.

ifadelerinden hangileri doğrudur?

- A) Yalnız II B) Yalnız III C) I ve II
D) I ve III E) I, II ve III

4)

Mayoz bölünme sırasında;

- I. sinapsis olayı,
- II. DNA'nın kendini eşlemesi,
- III. tetratların ekvatorial düzleme dizilmesi,
- IV. haploit kromozomlu hücrelerin oluşması

olaylarının meydana geliş sırası aşağıdakilerden hangisinde doğru olarak verilmiştir?

- A) I - II - III - IV B) I - III - IV - II
C) II - III - I - IV D) II - I - III - IV
E) III - II - IV - I

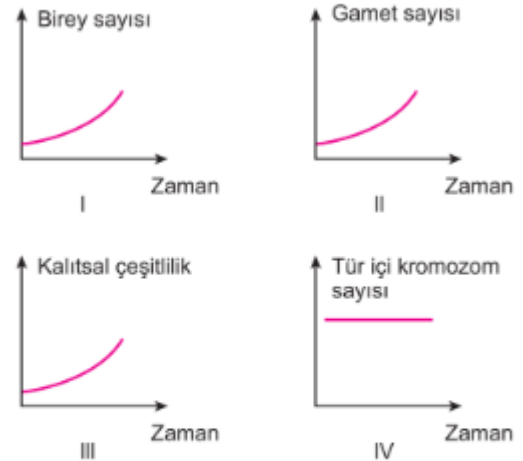
5)

Kromozom sayısı $2n = 18$ olan bir memelide sperm oluşumu sırasında mayoz I'de gonozomlarda ayrılmama gerçekleşirse sperm hücrelerinin kromozom formülleri aşağıdakilerden hangisindeki gibi olabilir?

- A) $9 + Y$, $9 + Y$, $9 + Y$, $9 + Y$
B) $8 + XY$, $8 + XY$, $8 + 0$, $8 + 0$
C) $8 + X$, $8 + X$, $8 + Y$, $8 + Y$
D) $9 + XY$, $9 + XY$, $9 + 0$, $9 + 0$
E) $9 + X$, $9 + Y$, $8 + X$, $8 + Y$

6)

Eşeyli üremede gerçekleşen bazı olaylar aşağıdaki grafiklerde gösterilmiştir.



Buna göre, numaralandırılan grafiklerden hangileri eşeysiz üreme için de çizilebilir?

- A) Yalnız I B) I ve IV C) II ve IV
D) I, II ve III E) I, II, III ve IV

7)

Gen kavramıyla ilgili;

- X. Bir kromozom üzerinde birden fazla sayıda gen bulunur.
- Y. Canlının genotipinde bulunduğu her zaman etkisini dış görünüşte gösterebilen gendir.

tanımları aşağıdakilerden hangisinde doğru eşleştirilmiştir?

	X	Y
A)	Bağımsız gen	Çekinik gen
B)	Bağlı gen	Baskın gen
C)	Bağlı gen	Çekinik gen
D)	Baskın gen	Alel gen
E)	Baskın gen	Bağlı gen

8)

Aynı türe ait bireylerin sahip olduğu;

- I. aaBBCCDd,
- II. AabbCCDD,
- III. aabbccdd,
- IV. AaBbCcDd

genotiplerinden hangilerinde birey sadece iki çeşit gamet oluşturabilir? (Genler bağımsız)

- A) I ve II B) II ve III C) III ve IV
- D) I, II ve III E) II, III ve IV

9)

Gen kavramıyla ilgili;

- I. Bir karakterin kalıtımından sorumlu DNA parçasıdır.
- II. Diploit bir canlıda her zaman bir karakterin kalıtımından sorumlu iki çeşit gen bulunur.
- III. Bir karakterin kalıtımından sorumlu genler homolog kromozomların aynı lokuslarında bulunur.

açıklamalarından hangileri doğrudur?

- A) Yalnız I B) Yalnız II C) I ve III
- D) II ve III E) I, II ve III

10)

Düzgün tohumlu iki bezelyenin çaprazlanması sonucu F_1 dölünde $\frac{3}{4}$ ü düzgün, $\frac{1}{4}$ ü buruşuk tohumlu bitki elde ediliyor. F_1 dölünden alınan iki bezelyenin çaprazlanması sonucu oluşan F_2 dölünde bitkilerin yarısı buruşuk tohumlu olmuştur.

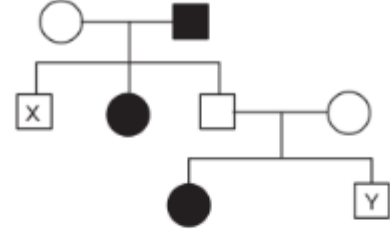
Buna göre;

- I. F_1 ve F_2 dölleriindeki düzgün tohumlu bireylerin tamamı heterozigot genotiplidir.
- II. F_1 dölünde % 50 homozigot bireyler oluşur.
- III. F_2 dölünü elde etmek için yapılan çaprazlamaya heterozigot düzgün ve buruşuk bireyler katılmıştır.

açıklamalarından hangileri doğrudur?

- A) Yalnız I B) Yalnız II C) I ve II
- D) II ve III E) I, II ve III

11)



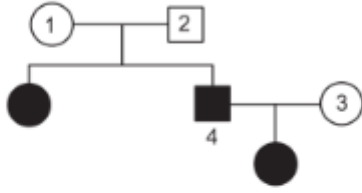
Yukarıdaki soy ağacında otozomal çekinik bir özelliği fenotipinde gösteren bireyler taralı olarak verilmiştir.

Buna göre X ve Y bireylerinin "Aa" genotipli olma ihtimalleri aşağıdakilerden hangisinde doğru olarak verilmiştir?

	X	Y
A)	1	2/3
B)	1/3	1/4
C)	1	3/4
D)	1/2	3/4
E)	1/2	2/3

12)

Aşağıdaki soy ağacında AB kan grubu olan bireyler taralı olarak verilmiştir.



Buna göre numaralandırılan bireylerden;

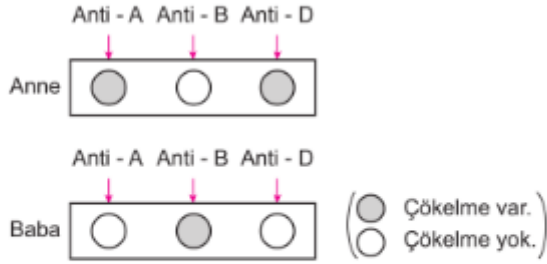
- I. 1 ve 2,
- II. 2 ve 3,
- III. 1 ve 3,
- IV. 1 ve 4

hangilerinin genotipleri aynı olabilir?

- A) Yalnız I
- B) Yalnız III
- C) I ve II
- D) II ve III
- E) II, III ve IV

13)

Evli bir çiftin kan gruplarının belirlenmesi için bu çiftin kan grubu testi uygulanıyor.



Buna göre, bu ailenin doğacak çocuklarının genotipi aşağıdakilerden hangisi olamaz?

- A) B0Rr
- B) ABrr
- C) A0Rr
- D) 00Rr
- E) A0RR

14)

Aşağıdaki tabloda bazı ailelerin renk körlüğü bakımından genotipleri verilmiştir.

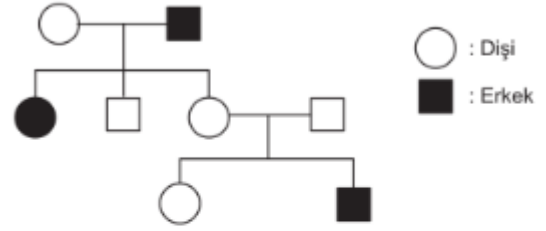
Aileler	Ebeveynlerin genotipi	
	Anne	Baba
X	$X^R X^r$	$X^r Y$
Y	$X^R X^r$	$X^R Y$
Z	$X^R X^R$	$X^r Y$

Buna göre; X, Y, Z ailelerinin erkek çocuklarının renk körü olma ihtimalleri arasındaki ilişki aşağıdakilerden hangisinde doğru olarak verilmiştir?

- A) $X = Y = Z$
- B) $X > Y > Z$
- C) $X > Z > Y$
- D) $X = Y > Z$
- E) $Y > X = Z$

15)

Aşağıdaki soy ağacında belirli karakterleri fenotipinde gösteren bireyler taralı olarak verilmiştir.



Buna göre bu karakterin kalıtımını sağlayan gen;

- I. X'e bağlı resesif,
- II. X'e bağlı dominant,
- III. Y'ye bağlı resesif

özelliklerinden hangilerine sahip olabilir?

- A) Yalnız I
- B) Yalnız II
- C) Yalnız III
- D) I ve II
- E) II ve III

16)

Renk körü taşıyıcısı olan ve hemofili geni bulundurmayan sağlıklı bir anne ile renk körü bakımından sağlıklı ve hemofili bir babanın çocukları;

- I. renk körü ve hemofili kız,
- II. renk körü ve hemofili olmayan erkek,
- III. hemofili olmayan ve renk körü olmayan kız

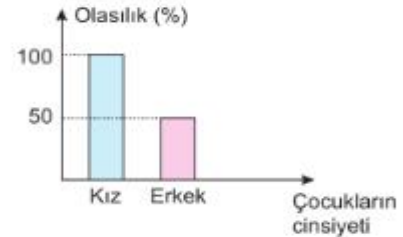
fenotiplerinden hangilerine sahip olabilir?

(Krossing over yok)

- A) Yalnız I
- B) Yalnız III
- C) I ve II
- D) II ve III
- E) I, II ve III

17)

Aşağıdaki grafikte bir ailenin kız ve erkek çocuklarında renk körlüğü geninin bulunma olasılıkları verilmiştir.



Buna göre ebeveynler;

	Anne	Baba
I.	$X^R X^R$	$X^r Y$
II.	$X^R X^r$	$X^r Y$
III.	$X^R X^r$	$X^R Y$

genotiplerinden hangilerine sahip olabilir?

- A) Yalnız I
- B) Yalnız II
- C) I ve II
- D) II ve III
- E) I, II ve III

18)

Aşağıda insanda oluşabilecek çeşitli gametler verilmiştir.

X	Y	Z
22 + XX	22 + YY	22 + XY

Buna göre;

- I. X ve Y gametleri mayoz II'de kardeş kromatitlerin ayrıl-maması sonucu oluşabilir.
- II. Z gameti erkek bireyde mayoz I'de homolog kromozom-ların birbirinden ayrılmaması sonucu oluşabilir.
- III. X gametini sadece dişi birey oluşturabilir.

İfadelerinden hangileri doğrudur?

- A) Yalnız I B) Yalnız II C) I ve II
D) II ve III E) I, II ve III

19)

Aşağıdakilerden hangisi popülasyon örneği değildir?

- A) Karadeniz'deki hamsiler
B) Eymir Gölü'ndeki aynalı sazanlar
C) Soğuksu Milli Parkı'ndaki çamlar
D) Ankara'daki tiftik keçileri
E) Kızılcahamam'daki çiğdem çiçekleri

20)

- Kutuplara yakın bölgelerde yaşayan bitkilerin uzun gün koşullarında çiçeklenmesi
- Akşamsefası bitkisinin akşam çiçek açması

Yukarıda verilen uyumların gerçekleşmesine neden olan abiyotik faktör aşağıdakilerden hangisidir?

- A) Sıcaklık B) Işık C) Toprak
D) Su miktarı E) Atmosfer gazları

1. Çocukluk ve erişkinlik arasında yer alan gelişme ve bağımsız yaşamaya hazırlanma ile birlikte bedensel, toplumsal ve ruhsal olgunlaşma dönemidir.

Bu ifadede tanımlanan kavram aşağıdakilerden hangisidir?

- A) Gençlik
- B) Ergenlik
- C) Olgunluk
- D) Yetişkinlik
- E) Yaşlılık

2. “Evinde bulunduğu kadın (gönlünü ona kaptırıp) ondan arzuladığı şeyi elde etmek istedi ve kapıları kilitleyerek “Haydi gelsene!” dedi. O ise, “Allah’a sığınırım, çünkü o (kocan) benim efendimdir, bana iyi baktı. Şüphesiz zalimler kurtuluşa eremezler.” dedi. **(Yusuf suresi, 23. Ayet)**

Bu ayette iffet ve hayâsı belirtilen peygamber aşağıdakilerden hangisidir?

- A) Hz. İbrahim
- B) Hz. Zekeriya
- C) Hz. Salih
- D) Hz. Yusuf
- E) Hz. Nuh

3. “Sonra o gün, nimetlerden mutlaka sorulacaksınız.” **(Tekasür suresi, 8. ayet)**

Bu ayette gençlikle ilgili olarak aşağıdakilerden hangisi vurgulanmaktadır?

- A) Yüksek bir dinî bilinç hâlidir.
- B) Fırsatların değerlendirilmesi gerektiği bir dönemdir.
- C) Yapılan ibadetlerin en kıymetlisi gençliktedir.
- D) Gençlik dönemi eğlenceli bir şekilde geçirilmelidir.
- E) Hesap verebilirlik bilinciyle yaşanmalıdır.

4. Hz. Muhammed (s.a.v.) gençlerden,

- I. Kötülükle aralarına engel koymalarını istemiştir.
- II. İnce fikirli olmalarını
- III. Tevbe etmelerini

Hız. Muhammed ve gençlerle ilgili numaralandırılmış ifadelerden hangileri savunulabilir?

- A) Yalnız I
- B) Yalnız II
- C) Yalnız III
- D) I ve II
- E) I, II ve III

5. İslam dininin ilk yıllarında, dini kabul edenlerin önemli bir bölümü gençlerdendir. Yüce Allah'ta Kur'an-ı Kerim'de, özellikle peygamberlerin gençlik dönemlerinde yaşadıkları olaylara yer vererek peygamberleri en güzel örnek olarak gençliğe sunmaktadır. Bu örnekler, bazen cesaret ve fedakârlıkta Ashab-ı Kehf gibi bazen de iffet ve hayâda Hz. Yusuf gibi olmayı özendirir.

Bu metnin başına getirilebilecek en uygun başlık aşağıdakilerden hangisidir?

- A) İşleri Güzel Yapmak
- B) Hz. Muhammed'in Doğduğu Çevre C) Bireysel Konularda İstişare
- D) Kur'an-ı Kerim'de Gençler
- E) İnsanların Eşitliği

6. "O (yiğit) gençler mağaraya sığınmışlar ve: Rabbimiz! Bize tarafından rahmet ver ve bize, (şu) durumumuzdan bir kurtuluş yolu hazırla! demişlerdi." (Kehf suresi, 10. ayet)

Bu ayette kastedilen gençler aşağıdakilerden hangisidir?

- A) Ashab-ı Uhdud
- B) Ehl-i Beyt
- C) Ashab-ı Kiram
- D) Ruhul-Kudüs
- E) Ashab-ı Kehf

7. Hz. Muhammed (s.a.v.) gençlerden,

I. Samimi

II. Barışsever

III. Çalışkan

H. Muhammed ve gençlerle ilgili numaralandırılmış ifadelerden hangileri savunulabilir?

- A) Yalnız I
- B) Yalnız II
- C) Yalnız III
- D) I ve II
- E) I, II ve III

8. Allah, açık daveti emrettiğinde Hz. Muhammed (s.a.v.) bir tepenin üzerine çıkarak Mekkelilere şöyle seslenmiştir: "Size şu tepenin ardında silahlı bir düşman ordusu Mekke'ye saldırmaya hazırlanıyor desem bana inanır mısınız?" Mekkeliler de "inanırız. Sen söylüyorsan doğrudur." diye cevap vermişlerdir.

Mekkelilerin cevabının oluşum gerekçesi aşağıdakilerden hangisidir?

- A) Hz. Muhammed'in bilgiye değer vermesi
- B) Hz. Muhammed'in istişarede bulunması
- C) Hz. Muhammed'in insanlara değer vermesi
- D) Hz. Muhammed'in Muhammed'ül emin olması
- E) Hz. Muhammed'in tevekküle önem vermesi

9. Peygamberimizin gençlik döneminde hak ihlallerine maruz kalan diğer bir kesim ise kölelerdir. Köleler o dönemde toplumda değer görmez, ağır ve zorlu şartlar altında çalıştırılırdı. Peygamberimiz onların özgürleşmesi ve insanî haklarını elde etmeleri için elinden gelen gayreti göstermiştir.

Genç Hz. Peygamber'in bu davranışları aşağıdaki özelliklerinden hangisi ile ifade edilebilir?

- A) İnsanlara değer vermesiyle
- B) Hoşgörülü olmasıyla
- C) Kararlı olmasıyla
- D) Merhametli olmasıyla
- E) Çalışkan olmasıyla

10. Gençliğinde Hz. Muhammed (s.a.v.),

- I. Affediciydi
- II. Müsrifti
- III. Merhametliydi

Gibi kişilik özelliklerden hangilerine sahip olduğu savunulamaz?

- A) Yalnız I
- B) Yalnız II
- C) Yalnız III
- D) I ve II
- E) I, II ve III

11. I. Uhut savaşı

II. Hz. Hatice ile evlenmesi

III. Ficar Savaşı'na katılması **Numaralandırılmış ifadelerden hangileri, Hz. Muhammed'in (s.a.v.) gençlik döneminde gerçekleşmiştir?**

- A) Yalnız I
- B) Yalnız III
- C) I ve II
- D) II ve III
- E) I ve III

12. Dürüstlüğü ile tanınan Genç Muhammed(s.a.v.), Mekke'nin hem soylu hem de zengin kadınlarından kervanının başına geçti. Bu ticaret sırasında O, Peygamberimizi daha yakından tanıdı. Ona ticaretteki başarısı ve ahlakının güzelliğinden dolayı evlilik teklifinde bulundu.

Metindeki boşluk aşağıdakilerden hangisiyle tamamlanmalıdır?

- A) Hz. Safiye'nin
- B) Hz. Zeyneb'in
- C) Hz. Halime'nin
- D) Hz. Aişe'nin
- E) Hz. Hatice'nin

13. Hicretten sonra inşa edilen Mescidi Nebi'nin ayrı bir bölümünde eğitim-öğretim yapılıyor, aynı zamanda burası bir nevi yurt gibi kullanılıyordu. Burada ağırlıklı olarak denilen gençler ve çocukların eğitim öğretimi yapılıyordu.

Bu metindeki boşluk aşağıdakilerden hangisiyle tamamlanmalıdır?

- A) Kurra
- B) Ehl-i Beyt
- C) Ensar
- D) Ashab-ı Suffe
- E) Muhacir

14. Peygamberimiz gençlere yönelik olarak, “Hiçbir kimse, kendi elinin emeğinden daha hayırlı bir lokma yememiştir. Allah'ın peygamberi Davut (a.s.) da kendi elinin emeğiyle kazandığını yedi.”

diyerek aşağıdakilerden hangisini gerçekleştirmek istemiştir?

- A) Gençleri barışseverliğe özendirmeyi
- B) Gençleri çalışkanlığa özendirmeyi
- C) Gençleri meraklı olmaya teşvik etmeyi
- D) Gençleri eğitimli olmaya yönlendirmeyi
- E) Gençleri büyüklere karşı saygılı olmaya teşvik etmeyi

15. Hz. Muhammed şöyle buyurmuştur:

“Münafığın(ikiyüzlünün) belirtisi üçtür:

- Konuştuğu zaman yalan söyler.
- Söz verdiği zaman sözünde durmaz.
- Bir emanet kendisine bırakıldığında ihanet eder.”

Hz. Muhammed'in bu sözleriyle özendirdiği insani erdem aşağıdakilerden hangisidir?

- A) Gerçekçi olma
- B) Cesur olma
- C) Sakin olma
- D) Meraklı olma
- E) Güvenilir olma

16. Sahabeler içerisinde;

• Çocukluğunda bakımı peygamberimiz tarafından üstlenilen,

• Hz. Peygamberin amcasının oğlu olan

şahsiyet aşağıdakilerden hangisidir?

- A) Muaz b. Cebel
- B) Üsame b. Zeyd.
- C) Hz. Ali
- D) Hz. Ömer
- E) Hz. Ebu Bekir

17. O Müslümanlık hayatı boyunca birçok zorluklarla karşı karşıya gelmesine rağmen dinini terk etmemiştir ve bu uğurda doğmuş olduğu şehir olan Mekke'den ayrılmıştır. O Medine'ye hicret etmiş ve orada İslam'ın ilk öğretmeni olmuştur.

Bu parçada kendisinden söz edilen sahabe aşağıdakilerden hangisidir?

- A) Hz. Ali
- B) Hz. Osman
- C) Hz. Ebu Bekir
- D) Mus'ab b. Umeyr
- E) Zeyd b. Sabit

18. Hz. Muhammed (s.a.v.) Mute'ye bir ordu göndermeye karar vermişti. Mute'ye gidecek sahabe ordusunun içinde Hz. Ebu Bekir ve Hz. Ömer de bulunuyordu. Bu ordunun komutanlığına genç seçmiştir.

Bu ifadedeki boşluk aşağıdakilerden hangisiyle tamamlanmalıdır?

- A) Halit b. Velid'i
- B) Hz. Osman'ı
- C) Muaz b. Cebel'i
- D) Hz. Osman'ı
- E) Üsame b. Zeyd'i

19. "Kerbelâ'nın yazıları

Şehid düşmüş bâzıları

Fatma Ana kuzuları

Hasan ile Hüseyin'dir

(Yunus Emre)

Dörtlükteki "Fatma Ana" ifadesiyle kastedilen şahıs aşağıdakilerden hangisidir?

- A) İlk kadın Müslüman
- B) İlk Hicret eden sahabi
- C) Hz. Muhammed'in (s.a.v.) kızı
- D) İslam'ın ilk şehidi
- E) Bedir savaşı şehidi

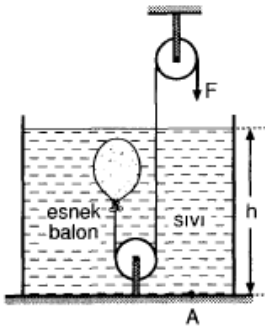
"...Onlar için Allah'tan bağışlama dile..."

(Âl'i imran suresi, 159. ayet)

20. Bu ayette altı çizili ifadeyle aşağıdaki kavramlardan hangisi kastedilmiştir?

- A) İstiğfar
- B) Tövbe
- C) İbadet
- D) Fıtrat
- E) Takva

Soru1)



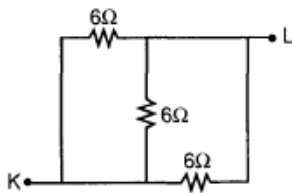
Sıvı içinde esnek balon şekildeki gibi F kuvveti ile çekilmektedir.

Buna göre, aşağıdakilerden hangisi yanlıştır?

- A) Balonun içindeki havanın özkütlesi azalır.
- B) Balonun hacmi küçülür.
- C) Balonun içindeki basınç artar.
- D) Sıvının h yüksekliği azalır.
- E) A noktasına yapılan sıvı basıncı azalır.

Soru2)

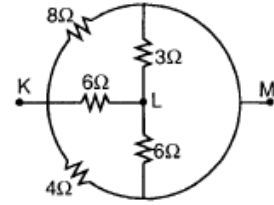
Şekildeki devrede ana kol akımı 2 A olduğuna göre K-L noktaları arasındaki potansiyel farkı kaç volt olur?



- A) 4
- B) 6
- C) 12
- D) 18
- E) 36

Soru3)

Şekildeki devrede $V_{KM} = 40$ volt ise V_{KL} kaç volt olur?



- A) 10
- B) 15
- C) 18
- D) 20
- E) 30

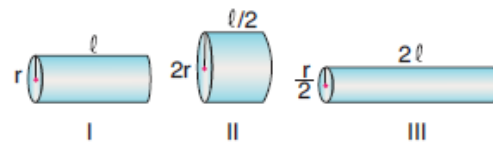
Soru4)

Aşağıdaki olaylardan hangisi elektrik akımının manyetik etki yaptığının kanıtı olamaz?

- A) Üzerinden akım geçen tele yaklaştırılan pusulanın sapması
- B) Birbirine paralel duran iki iletken telden akım geçtiğinde tellerin birbirini çekmesi
- C) Üzerinden akım geçen telin ısınması
- D) Demir çivi üzerine sarılmış telden akım geçerken, çivinin demir tozlarını çekmesi
- E) Üzerinden akım geçen elektrik ziline çalışması

Soru5)

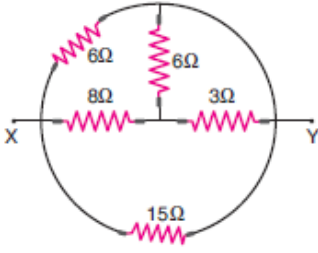
Aynı maddeden yapılmış iletken tellerinin kesit alanları ve uzunlukları şekillerdeki gibidir.



Buna göre, tellerin dirençleri R_1 , R_2 ve R_3 arasındaki ilişki nedir?

- A) $R_1 > R_2 > R_3$
- B) $R_2 > R_1 > R_3$
- C) $R_1 = R_2 = R_3$
- D) $R_3 > R_1 > R_2$
- E) $R_3 > R_2 > R_1$

Soru6)



Şekildeki devre parçasında X - Y noktaları arasındaki eşdeğer direnç kaç ohm dur?

- A) 4 B) 3 C) $\frac{2}{5}$ D) 5 E) $\frac{4}{3}$

Soru7)

Amper-Saniye aşağıda verilen fiziksel büyüklüklerden hangisinin birimidir?

- A) Elektrik Akımı
B) Elektriksel potansiyel
C) Elektrik Alanı
D) Elektrik yükü
E) Elektriksel güç

Soru8)

Elektrik devreleri analizlerinde Rus fizikçi kirchhoff iki önermede bulunmuştur.

- I. Bir noktaya gelen akımlar ile o noktadan çıkan akımlar toplamı aynıdır.
II. Bir kapalı devrede emk'lerin cebirsel toplamı ile potansiyel farklarının cebirsel toplamı sıfırdır.

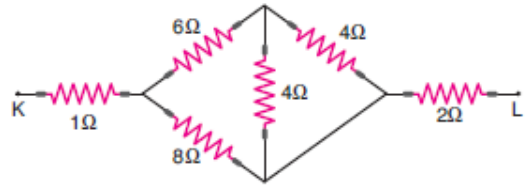
Bu iki önermeye göre,

- I. Enerjinin korunumu
II. Yükün korunumu
III. Kütle korunumu

yasalarından hangileri kanıtlanmıştır?

- A) Yalnız I B) Yalnız II C) Yalnız III
D) I ve II E) I, II ve III

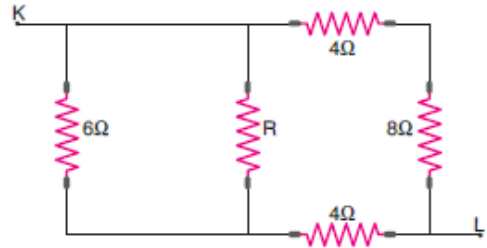
Soru9)



Şekildeki devre parçasında K-L noktaları arasındaki eşdeğer direnç kaç Ω 'dur?

- A) 3 B) 4 C) 5 D) 6 E) 7

Soru10)



Şekilde devre parçasında K-L arasındaki eşdeğer direnç 4Ω olduğuna göre, R direnci kaç Ω olur?

- A) 6 B) 5 C) 4 D) 3 E) 2

1. Aşağıdaki bileşik çiftlerinden hangileri arasında katlı oran bulunmaz?

- A) XO-XO₂
- B) XO₂- XO₃
- C) XO – XO₃
- D) XO₂- XO₄
- E) XO₅ – XO₃

2. 1 mol atom içeren CH₄ molekülü kaç moldür?

- A) 0,1
- B) 0,2
- C) 0,3
- D) 0,5
- E) 1

3. Aşağıdakilerden hangisi sabit oranlar kanunu uygulanamaz?

- A) Bronz
- B) NaCl
- C) H₂O
- D) Şeker
- E) HCl

4. $CS_2 + O_2 \rightarrow CO_2 + SO_2$ Tepkimesi en küçük tam sayılarla denkleştirildiğinde O₂ 'nin katsayısı ne olur?

- A) 1
- B) 2
- C) 3
- D) 5
- E) 1

5. $H_2SO_4 + 2XOH \rightarrow X_2SO_4 + 2H_2O$
Denklemine göre 24,5 gram H₂SO₄ ile 28 gram XOH artansız tepkimeye girdiğinde 43,5 gram X₂SO₄ oluşmaktadır .Buna göre X 'nin mol kütleini bulunuz?

- A) 33
- B) 35
- C) 39
- D) 42
- E) 45

6. Aşağıdakilerden hangisi su içine atılırsa homojen karışım oluşturmaz?

- A) Naftalin
- B) Tuz
- C) Şeker
- D) Alkol
- E) Kostik

7. Çözünme süreci ile ilgili aşağıdakilerden hangileri doğrudur?

- 1) Çözünenin kendi tanecikleri arasındaki etkileşimi zayıflar
- 2) Çözünenin kendi tanecikleri arasındaki etkileşimi kuvvetlenir
- 3) Çözücü ile çözünen tanecikleri arasında yeni etkileşimler oluşur

- A) Yalnız 3
- B) 1 ve 2
- C) 1 ve 3
- D) 2 ve 3
- E) 1,2,3

8.Çözeltiler ile ilgili aşağıda verilen ifadelerden hangileri her zaman doğrudur?

- 1) Homojendirler
- 2) Doymuş olan her çözelti seyreltiktir
- 3) Elektrik akımını iletirler

- A) Yalnız1
B) 1 ve 2
C) 1 ve 3
D) 2 ve 3
E) 1,2,3

9.Aşağıdaki karışımlardan hangisi koloittir?

- A)gazoz
B) şekerli su
C) çamurlu su
D)kan
E)hava

10.Aşağıdakilerden hangisini ayırmada ayırma hunisi kullanılır?

- A)kum- su
B) iyot katısı- carbon
C) benzin - su
D)şekerli – su
E)alkol- su

11.Aşağıdakilerden hangisi doğal indikatörlerden biri değildir?

- A)kırmızı lahana suyu
B) fenolftalein
C) üzüm suyu
D)çay
E)ortanca bitkisi

12.Aşağıdakilerden hangisi beyaz sabun yapımında kullanılır?

- A)sud kostik
B) potas kostik
C) kezzap
D)zaç yağı
E)nişadır

13.Çamaşır suyu aşağıdakilerden hangisi ile zehirli olan klor gazı açığa çıkartır?

- A)limon suyu
B) sirke
C) kezzap
D)zaç yağı
E)tuz ruhu

14.Günlük hayatta kullandığımız bakım ürünlerinden hangileri bazik özellik gösterir?

- 1) Kolonya 2) diş macunu 3) tıraş köpüğü

- A)Yalnız1
B) 1 ve 2
C) 1 ve 3
D)2 ve 3
E) 1,2,3

15.Aşağıdakilerden hangisi HCl ile H₂ gazı açığa çıkarmaz?

- A)Zn
- B)Ag
- C)Ca
- D)Fe
- E)Na

16.Aşağıdaki besin maddelerinden hangisi hazır gıda sınıfında yer almaz?

- A)bisküvi
- B)elma
- C)ketçap
- D)dondurma
- E)çikolata

17.Yağlarla ilgili aşağıdakilerden hangisi yanlıştır?

- A) Yağ asitlerinin gliserinle oluşturduğu esterlerdir
- B) Saf haldeyken renksiz, kokusuz, tatsızdırlar
- C) Aşırı tüketimi sağlık için zararlıdır
- D) Anorganik maddelerdir
- E) Bitkisel veya hayvansal kaynaklardan elde edilir

18.Deterjanların bileşenleri arasında hangisi bulunmaz?

- A) Ağartıcılar
- B) Bağlayıcılar
- C) Yüzey aktif madde
- D) Koku verici
- E) Sertlik giderici

19.Aşağıdakilerden hangisi kozmetik ürünlerin başlıca bileşenlerinden değildir?

- A) Yumuşatıcılar
- B) Emülgatör
- C) Sodyum perborat
- D) Koku verici
- E) Antioksidan madde

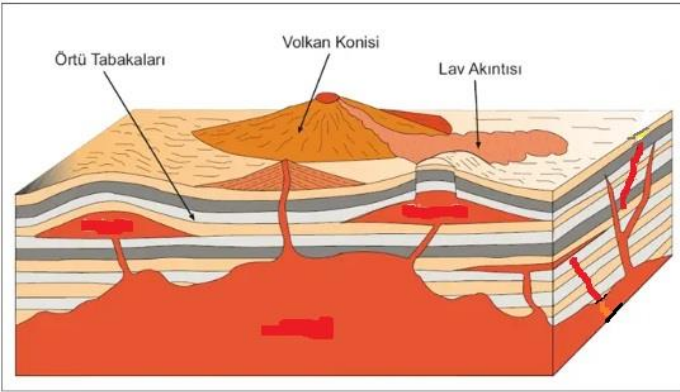
20.Aşağıdakilerden hangisi deterjanlar için doğru sabunlar için yanlıştır?

- A) Bitkisel veya hayvansal kaynaklardan elde edilir
- B) Sert sularda temizleme özellikleri azalır
- C) Bazik özelliğe sahiptirler
- D) Hidrofil grup içerir
- E) Su ve toprak kirliliğine neden olur

1. Aşağıdaki jeolojik olaylardan hangisi günümüze daha yakın bir zamanda gerçekleşmiştir?

- A) Taş kömürü yataklarının oluşumu
- B) Toros Dağlarının oluşumu
- C) Bor minerallerinin oluşumu
- D) İstanbul ve Çanakkale Boğazlarının oluşumu
- E) İskandinav Dağlarının oluşumu

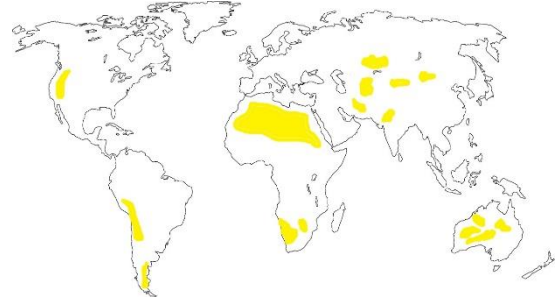
2.
Bazı durumlarda magma yeryüzüne doğru yükselir ancak yüzeye ulaşamaz. Bu durumda yer altında soğuyarak katılaşır. Mağmanın yerkabuğunun içine sokularak yavaş yavaş soğumasına **derinlik volkanizması** denir.



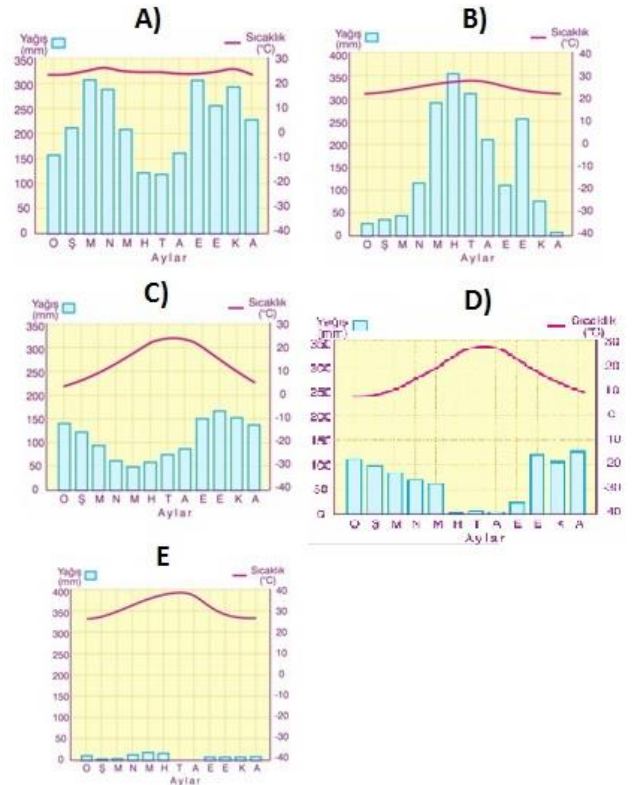
Aşağıdakilerden hangisi derinlik volkanizması sonucu oluşan şekillerden biri değildir?

- A) Dayk
- B) Maar
- C) Sill
- D) Batolit
- E) Lakolit**

3. Çöl, Yerküre'de yer alan ana biyom tiplerinden birisidir. Çöl, yıllık 250 mm'den az **yağış** alan bölgeler için kullanılan bir tabirdir. Çöller birer ekosistemlerdir ve çöl atmosferinin düşük nemliliği gece ve gündüz arasında çok büyük sıcaklık farklarının oluşmasına neden olur. Çöller, aldıkları yağışın miktarında büyük değişkenlik gösterebilirler. Yağışın zamanı da öngörülemezdir. Sıcak çöllerde toprakta organik madde miktarı az olmasına karşın mineraller bol miktarda bulunur. En gelişmişle-lerinde bile bitki örtüsü çok seyrektir ve **toprak** güneş ışınlarına ve rüzgara doğrudan maruz kalır. Hem yıllık hem de çok yıllık bitkiler mevcuttur, ancak çok yıllık bitkiler olarak **kaktüsler** tipiktir.



Aşağıdaki grafiklerden hangisi yukarıda bilgileri verilen çöl bölgelerinin iklim grafiği olabilir?



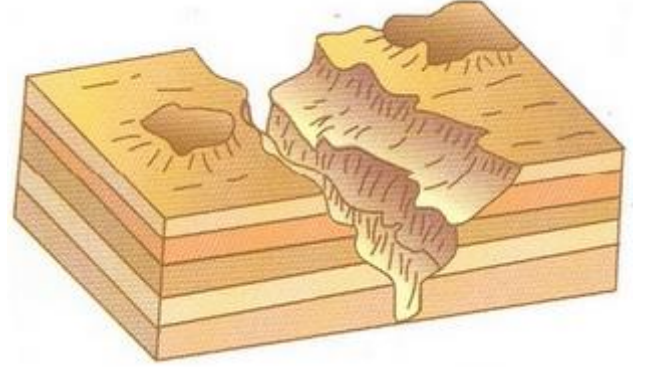
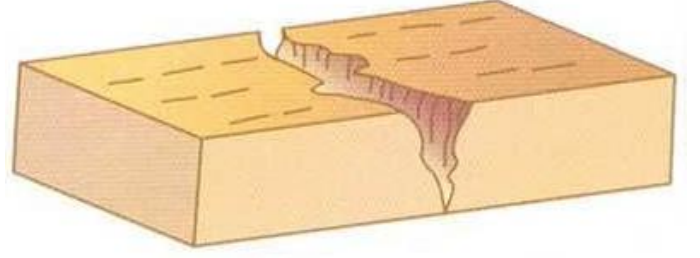
4.



Yukarıdaki Türkiye haritasında taralı olarak gösterilen alanlarda aşağıdaki yer şekillerinden hangisinin daha yaygın olduğu söylenebilir?

- A) Falez
- B) Delta Ovası
- C) Lagün
- D) Tombolo
- E) Kıyı Oku

5.



Yukarıda yer alan görsellerin ortak özelliği ile ilgili aşağıdakilerden hangisi söylenemez?

- A) İkiside akarsu aşındırma şeklidir
- B) Yataklarından geçen akarsuyun akış hızı fazladır
- C) İki akarsuyun da yamaç eğimi fazladır
- D) İki akarsu da denge profiline ulaşmışlardır
- E) İki akarsu örneklerini ülkemizde görmek mümkündür

6. - Dağlar denize dik uzanır

- Kıyı ile iç kesimler arasında ulaşım kolaydır
- Kıyılarında çok sayıda koy ve körfez bulunur
- Gerçek ile izdüşüm uzaklık arasındaki fark fazladır
- Kıyıları oldukça girintili ve çıkıntılıdır.

Yukarıda verilen bir bölgenin kıyı özellikleri ile ilgili aşağıdakilerden hangisini söylemek doğru olmaz?

- A) Limanlarının hinterlandı geniştir
- B) Deniz etkisi iç kesimlere kadar sokulabilir
- C) Delta ovalarına rastlamak mümkündür
- D) Boyuna kıyı tipi hakimdir
- E) Kıta sahanlığı geniştir

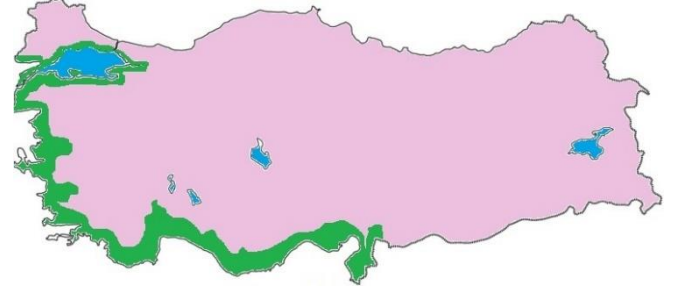
7.

1.BÖLGE	2.BÖLGE
Terra -Rossa Toprak	Kahverengi Orman Toprağı
Kalker	Çakıl Taşı
Zeytin	Çay

Yukarıda özellikleri verilen iki bölgeyle ilgili aşağıdakilerden hangisi doğru değildir?

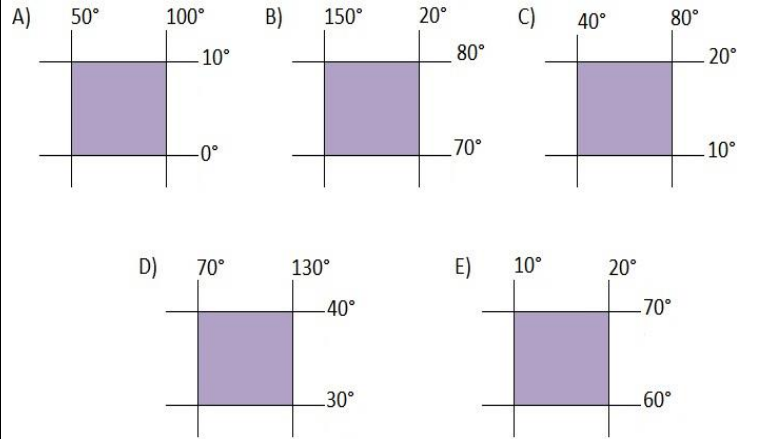
- A) 1.Bölge hakim bitki örtüsü Maki'dir
- B) İki bölgede de boyuna kıyı şekli vardır
- C) 2.Bölgenin bağıl nemi daha yüksektir
- D) İki bölgede de falezli kıyılara rastlanır
- E) 1.Bölge toprağı 2.Bölgeye göre daha fazla yıkanmıştır.

8.



Bitki örtüsü her mevsim yeşil kalan, yapraklı, bodur(kısa) çalılardan oluşur. Kızılçam ormanlarının tahrip edilmesi ile ortaya çıkmışlardır. Genel olarak 500 m yükseltiye kadar bazı alanlarda 1000 m 'ye kadar görülebilmektedir. Defne, keçiboynuzu, lavanta, zakkum, mersin, kocayemiş, yabancı zeytin, tesbih önemli türleridir.

Yukarıda sözü edilen bitki örtüsünün aşağıda koordinatları verilen bölgelerin hangisinde görülmesi beklenir?



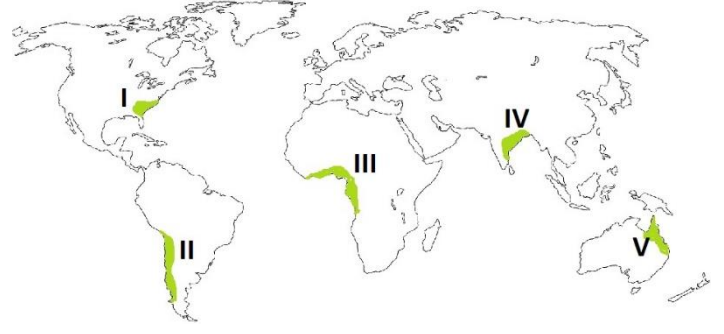
9.



Yukarıda görseli verilen Lagün göllerinin oluşumu ile ilgili aşağıdaki yargılardan hangisi doğrudur?

- A) Yerkabuğunun çökmesi veya kırılması sonucu oluşurlar
- B) Heyelan sonucu bir akarsuyun önünün kapanmasıyla oluşur
- C) Dalga ve akıntıların taşıdığı malzemeleri sığ koyların ağız kısmında biriktirmesiyle oluşurlar
- D) Alüvyonlarla akarsuyun önünün kapanması sonucu oluşurlar
- E) Volkanizma sonucu, volkankardan çıkan lavların vadi önlerini kapatmasıyla oluşurlar

10.



Türkiye haritasında taranarak gösterilen alanlarda yer alan bitki türünün dünya haritasında numaralandırılan bölgelerin hangisinde görülmesi beklenir?

- A) I B) II C) III D) IV E) V

11.

Tayga adı verilen iğne yapraklı bitki örtüsü altında oluşur.

Soğuk ve nemli bölgelerde özellikle yağışın yıla dağıldığı alanlarda oluşur.

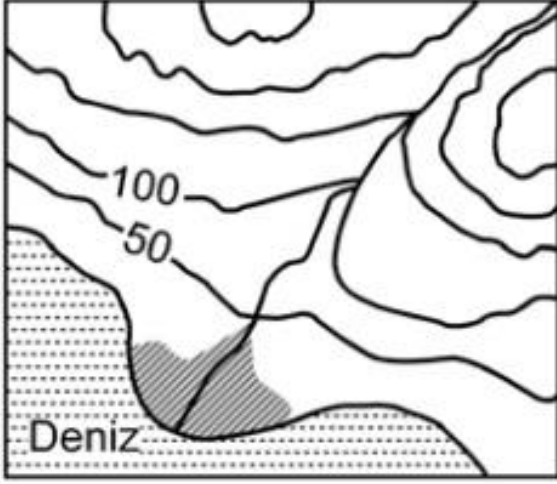
Gri renkli topraklardır.

Sibiryaya, İskandinavya ve Kanada görülür.

Yukarıda bazı oluşum özellikleri verilen toprak türü aşağıdakilerden hangisidir?

- A) Podzol
- B) Laterit
- C) Tundra
- D) Rendzina
- E) Çernezyom

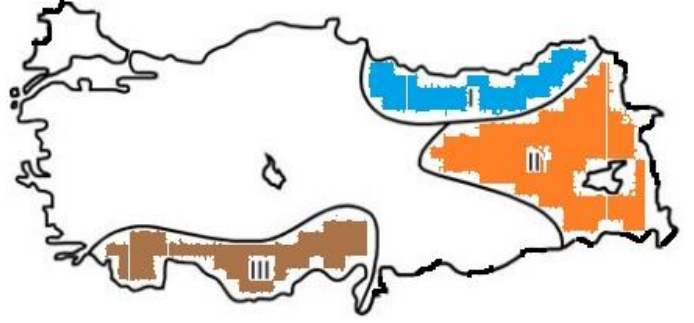
12.



Yukarıdaki topoğrafya haritasında taralı alandaki alüvyal topraklarda horizonların oluşmamasının nedeni aşağıdakilerden hangisidir?

- A) Eğimin azaldığı yerlerde oluşması
- B) Mineral ve organik madde bakımından zengin olması
- C) Taban suyunun yüksek olması
- D) Kil içeriğinin yüksek olması
- E) Akarsuların, getirdiği malzemelerle sürekli yenilenmiş olması

13.



Yukarıda numaralarla gösterilen alanlardaki akarsular denge profiline ulaşmamışlardır.

Bu durum aşağıdaki özelliklerden hangisiyle çelişir?

- A) Akış hızlarının fazla olmasıyla
- B) Enerji potansiyellerinin yüksek olmasıyla
- C) Derine aşındırmanın yüksek olmasıyla
- D) Yük miktarının düşük olmasıyla
- E) Vadilerinin genellikle " V " profilli olmasıyla

14. Bir akarsuyun yıllık akım miktarının, havzasına düşen yıllık yağış miktarına bölünmesiyle akarsuyun akış katsayısı elde edilir. Akış katsayısının 1 olması, akarsuyun havzasına düşen yağış tutarı kadar su taşıdığını gösterir.

Buna göre, bir akarsuyun akış katsayısının 1' den büyük olması aşağıdakilerden hangisiyle açıklanabilir?

- A) Yıllık buharlaşma miktarının çok fazla olmasıyla
- B) Akarsu havzasının çok geniş olmasıyla
- C) Akarsuyun eriyen buzul suları ile beslenmesiyle
- D) Akarsuyun yatak eğiminin fazla olmasıyla
- E) Havzasının kolları tarafından derince yarılmış olmasıyla

15.Yerkabuğunun zayıf ve dirençsiz kesimlerinden yükselen magma, yer kabuğunun altında iç püskürük kayalar ve bunlara ait özel şekilleri oluşturur. Yerkabuğunun aşınması sonucunda bu şekiller yeryüzünde görünür hale gelebilir.

Aşağıdakilerden hangisi bu yolla oluşmuş bir yerşeklidir?

- A) Tafoni
- B) Batolit
- C) Maar
- D) Hörgüçkaya
- E) Mantar kaya

16.Aşağıdaki bitki türlerinden hangisinin Afrika kıtasında bulunduğu söylenemez?

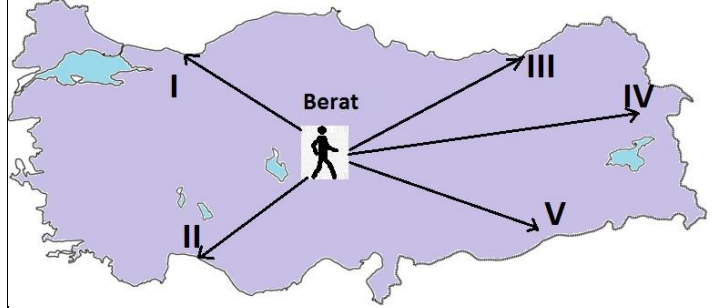
- A) Savan
- B) Ekvatorial Yağmur Ormanları
- C) Maki
- D) Çöl Bitkileri
- E) Tundra

17.Topraklar oluşumlarına göre gruplandırıldığında, aşağıdakilerden hangisi diğerlerinden farklı bir grupta yer alır?

- A)Vertisol
- B) Podzol
- C) Laterit
- D) Terra-Rossa
- E) Çernezyom

18.

Berat okulda öğretmenin verdiği **Türkiye’de Karstlaşma** konulu yıllık projesini tamamlamak üzere bir araştırma gezisine çıkacaktır.



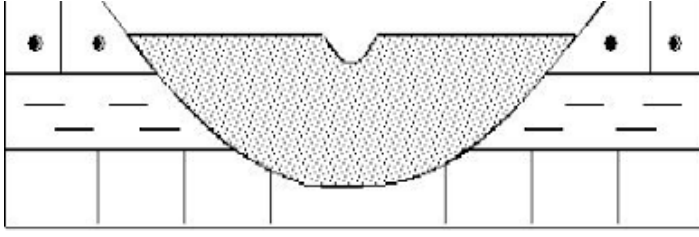
Berat yukarıda numaralı hangi yöreye giderse söz konusu araştırma projesi için gerekli bilgileri kolaylıkla gözlemlenebilir?

- A)I
- B) II
- C) III
- D) IV
- E) V

19.Türkiye’de doğal bitki örtüsü **maki** olan bir yörenin iklimi ile ilgili aşağıdakilerden hangisi söylenemez?

- A) En fazla yağış kış aylarında görülür
- B) Yazları sıcak ve kuraktır
- C) Yıllık sıcaklık farkı azdır
- D) Kışın buzlanma ve don olayları sık görülür
- E) Yıllık yağış 600-1000 mm arasındadır

20.



Yukarıda görmüş olduğunuz alüvyal Ütabanlı bir vadi için aşağıdakilerden hangisi söylenemez?

- A) Derine doğru aşındırma azalmıştır
- B) Yatağından geçen akarsuyun akış hızı azalmıştır
- C) Yatağından geçen akarsuyun biriktirme gücü artmıştır
- D) Yatağından geçen akarsuyun Hidroelektrik Enerji potansiyeli fazladır
- E) Yatağından geçen akarsu menderesler çizerek akar

CEVAP ANAHTARI

MATEMETİK CEVAP ANAHTARI

1.D 2.D 3.C 4.E 5.A 6.A 7.A 8.D 9.C 10.E 11.B 12.A 13.B 14.D 15.B 16.C 17.D 18.C 19.C 20.E

EDEBİYAT CEVAP ANAHTARI

1.D 2.D 3.C 4.E 5.D 6.E 7.E 8.D 9.B 10.D 11.B 12.E 13.C 14.A 15.B 16.B 17.C 18.E 19.A 20.D

TARİH CEVAP ANAHTARI

1.C 2.A 3.B 4.D 5.C 6.E 7.A 8.D 9.B 10.C 11.A 12.E 13.A 14.A 15.E 16.A 17.C 18.A 19.C 20.D

BİYOLOJİ CEVAP ANAHTARI

1.E 2.B 3.C 4.D 5.B 6.B 7.B 8.A 9.C 10.D 11.A 12.D 13.E 14.B 15.A 16.D 17.B 18.C 19.C 20.B

DİN KÜLTÜRÜ AHLAK BİLGİSİ

1.A 2.D 3.E 4.E 5.D 6.E 7.E 8.D 9.A 10.B 11.B 12.E 13.D 14.B 15.E 16.C 17.D 18.E 19.C 20.A

FİZİK CEVAP ANAHTARI

1.A 2.A 3.E 4.C 5.D 6.B 7.D 8.D 9.E 10.D

KİMYA CEVAP ANAHTARI

1.D 2.B 3.A 4.C 5.C 6.A 7.C 8.A 9.D 10.C 11.B 12.A 13.E 14.D 15.B 16.B 17.D 18.B 19.C 20.E

COĞRAFYA CEVAP ANAHTARI

1.D 2.B 3.E 4.D 5.D 6.D 7.E 8.D 9.C 10.B 11.A 12.E 13.D 14.C 15.B 16.E 17.A 18.B 19.D 20.D

ÇALIŞMADA EMEĞİ GEÇENLER

LİSE KOORDİNATÖRÜ İL MİLLİ EĞİTİM MÜDÜR YARDIMCISI: ZEKERİYA BUTUR

MATEMATİK ÖĞRETMENİ: MUHLİS KUTLU

EDEBİYAT ÖĞRETMENİ: ELİF TOPÇU

TARİH ÖĞRETMENİ: MİLLİ EGEMENLİK ANADOLU LİSESİ

BİYOLOJİ ÖĞRETMENİ: ORHAN BAYKARA

DİN KÜLTÜRÜ ÖĞRETMENİ: MAHFUZ ELKOCA

FİZİK ÖĞRETMENİ:

KİMYA ÖĞRETMENİ: YUNUS EMRE ATASOY

COĞRAFYA ÖĞRETMENİ: BÜLENT BATUR

BİLİŞİM ÖĞRETMENİ: METİN OKYAR