

## 4.SINIF SOSYAL BİLGİLER "AİLE TARİHİMİZ" KONU TESTİ

I. Fotoğraf albümü

II. Tarih atlası

III. Ailenin yaşlı bireyleri

IV. Hikâye kitapları

**1 - Aile tarihi ile ilgili araştırma yapmak isteyen bir öğrenci, yukarıdakilerden hangilerinden yararlanabilir?**

A) I ve II

B) I ve III

C) II ve III

D) III ve IV

Annemin dedesinin babası Kafkaslardan göç ederek Kars'a yerleşmiş. Orada ticaretle uğraşmışlar. Dedem okuyup askeri okulu bitirip orduya katılmış. Millî Mücadele'de Doğu Anadolu'da savaşmış bir gaziymiş. O yıllarda düşmanı nasıl yendiklerini dedem heyecanlanarak anlatırmış.

Yukarıda dedesi ile sözlü tarih çalışması yapan Arda'nın aldığı notlar verilmiştir.

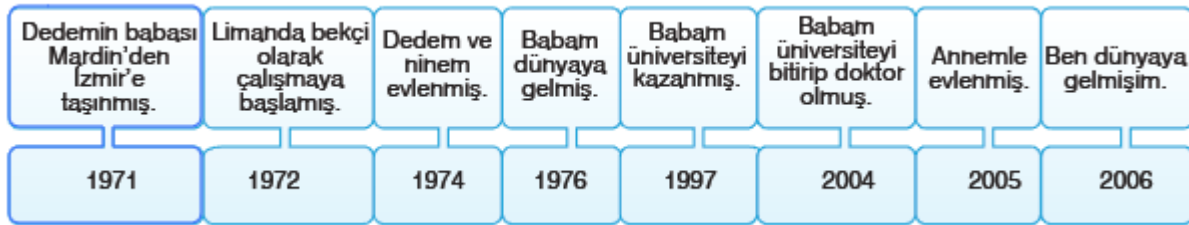
**2 - Arda, anlatılanlardan yararlanarak aşağıdaki sorulardan hangisinin yanıtını bulamaz?**

A) Atalarımız Anadolu'ya nereden gelmişler?

B) Aile büyüklerimiz göç sonrası nereye yerleşmişler?

C) Ailemizde mimarlık çiftçilik yapan biri var mıydı?

D) Ailemizde Kurtuluş Savaşına katılan olmuş mudur?



Yukarıda Emre'nin aile tarihi oluştururken edindiği bilgilerle yaptığı kronoloji verilmiştir.

**3 - Kronolojide aile tarihi ile ilgili hangisine yer verilmemiştir?**

A) Akrabalık ilişkileri

B) Evlilikler

C) Doğumlar

D) Ölümler

I. Emre'nin dedesinin aslen nereli olduğu

II. Babasının üniversiteyi kaç yılda bitirdiği

III. Annesinin yaşında olduğu

IV. Emre doğduğunda dedesinin yaşı

**4 - Kronolojiyi inceleyen biri, Emre'nin ailesi ile ilgili yukarıdaki bilgilerden hangilerine ulaşabilir?**

A) I ve II

B) I ve III

C) II ve IV

D) I,II ve IV

I. Önceden anneannesine konu hakkında bilgi vermelidir.

II. Görüşmenin amacını ve önemini belirtmelidir.

III. Anlatılanları dikkatle dinlemeli, notlar almalıdır.

**5 - Sözlü tarih yöntemi ile anneannesine sorular sorarak ailesinin tarihini araştıran Selçuk, hangilerini mutlaka yapmalıdır?**

A) Yalnız I

B) I ve II

C) II ve III

D) I, II ve III

Bir gün babama duvarda bir çerçeve içinde asılı duran kırmızı kurdeleli nesnenin ne olduğunu sordum. Babam çerçeveyi duvardan indirip onu paraya benzeyen nesneyi çıkardı ve incelememe izin verdi. Bir yüzünde Türkiye haritası ve ay yıldız, diğer yüzünde doğan güneş ve kağı vardı. Babam, bu nesneyi babasına Kurtuluş Savaşı'ndaki kahramanlıklarından dolayı verildiğini anlattı. Babamın gururlanmasından ve anlattıklarından bu nesnenin çok kıymetli olduğunu ve onu korumam gerektiğini anladım.

6 - Yukarıdaki anlatımda sözü edilen nesne aşağıdakilerden hangisidir?

- A) Askeri okul diploması B) İstiklal Madalyası  
C) Eski bir altın para D) Türk Bayrağı

- \* Belli bir konuda ilgili kişilerin katıldığı karşılıklı konuşma
- \* Olay ve durumlar oluş sırasına göre sıralanması
- \* Bir kişinin aile kökenini ve sonraki bireyleri gösteren çizelge
- \* Zamanı gösteren bir araç

7 - Kutuda aşağıda verilen kavramlardan hangisinin açıklaması yapılmamıştır?

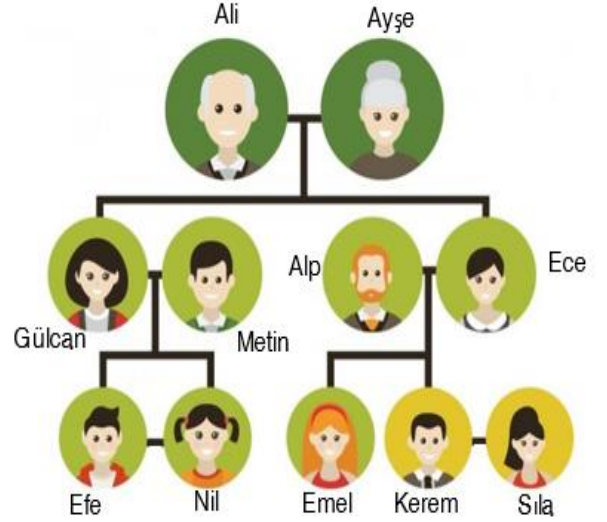
- A) Soy ağacı B) Söyleşi C) Sözlü tarih D) Kronoloji

8 - Aşağıda verilen ikililerden hangileri kardeştir?

- A) Ece - Gülcan B) Metin - Alp  
C) Emel - Nil D) Kerem - Sıla

9 - Soy ağacına göre aşağıdakilerden doğrudur?

- A) Metin ile Ece kuzendir.  
B) Gülcan, Kerem'in teyzesidir.  
C) Emel ile Sıla kuzendir.  
D) Alp, Nil'in amcasıdır.



10 - Sözlü tarih çalışması yapılırken aşağıdaki sorulardan hangisini sorulması gerekli değildir?

- A) Hangi televizyon programını seversiniz?  
B) Çocukluğunuz hangi şehirde geçti?  
C) Ne zaman, nerede doğdunuz?  
D) Nasıl bir evde büyüdünüz?

11 - Dedesiyle sözlü tarih çalışması yapan Nurgül, dedesine çocukken hangi oyunları oynadığını sormuştur. Dedesi, Nurgül'e hangi cevabı vermiş olamaz?

- A) Topaç B) Saklambaç C) Oyun konsolu D) Çelik-çomak

[https://](https://www.sorubak.com)

[www.sorubak.com](https://www.sorubak.com)

BAŞARILAR DİLERİM ÇOCUKLAR...

Mehmet Gürdal TEKİN

