

ADI SOYADI:.....

NUMARASI:

TÜRKÇE



Baharla beraber göçmen kuşlarda yaşadığım şehre geldiler. Kışın sessiz olan ağaçlar , şimdi cıvı cıvı kuş sesleriyle doldu. Kuşlarla kelebekler

birbirleriyle yarış edencesine gökyüzünde dolaşıyorlardı.

Babam, kuşları seviyorum diye bana bir saka kuşu armağan etti. Kafesin içinde güzel güzel oturdu. Onunla arkadaş olmuştuk. Adını “Biricik” koymuştum. Fakat arkadaşları özgürce gökyüzünde uçarken onu kafesin içinde görmek beni çok üzüyordu. Bir gün kafesin kapısını açtım. “Biricik kuşum haydi uç, arkadaşların gibi özgür ol.” dedim. Kuşu salıverdim...

(ilk üç soruyu metne göre cevaplayın)

1-Metne göre göçmen kuşlar ne zaman şehre geliyorlar?

- A-havalar ısınınca
- B-Baharda
- C-Kış gelince

2- Metnin konusu aşağıdakilerden hangisidir?

- A. Saka kuşunun serbest bırakılması
- B. Göçmen kuşların seyahati
- C. Kuşların sevilmesi

3- Metnin ana düşüncesi aşağıdakilerden hangisidir?

- A. Kuşları gereksiz yere avlamamalıyız
- B. Tüm canlılar özgür yaşmalıdır.
- C. Baharın gelmesiyle ağaç ekmeliyiz.

4- Dildeki bir sesi gösteren ve abeceyi oluşturan, sözcükleri yazmaya yarayan işaretlerden her birine ne denir?

- A-kelime
- B-hece
- C-harf

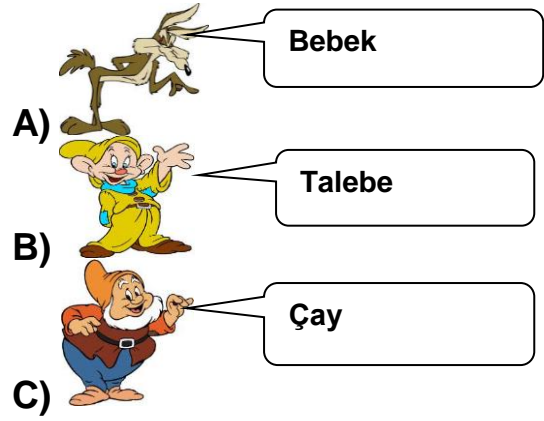
5-“Kızdı” kelimesi aşağıdaki cümlelerin hangisinde diğerlerinden **farklı** bir anlam-da kullanılmıştır?

- A) Ayşe düzenli bir kızdı.
- B) Annesi çocuğa kızdı.
- C) Vazoyu kırınca çok kızdı.

6-“ Dost kara günde belli olur. “ atasözü kaç kelimededen oluşmaktadır?

- A. 5
- B. 9
- C. 11

7- Aşağıdaki kelimelerden hangisi ile “öğrenci” kelimesinin **hece sayısı** birbirine eşittir?



A)

B)

C)



8- “ Kardeşimi çok özledim.”
Tümcesinde kaç hece vardır?

- A. 7
- B. 8
- C. 9

9- Aşağıdakilerden hangisi hem hece hem sözcüktür?

- A. ki
- B. taş
- C. lem

10-Aşağıdakilerden hangisi hecelerine doğru ayrılmıştır?

- A. e-lek-t-rik
- B. trak-tör
- C. k-ro-ki

11-Hecesi en fazla olan tümce hangisidir?

- A. Bebek evin neşe kaynağıdır.
- B. Derslerime çok çalıştım.
- C. Temiz ol, sağlıklı kal.

kardeş	Türkiye	akarsu
veli	kelime	şeftali

12-Yukarıdaki kelimelerden kaç tanesi büyük ünlü uyumuna uymuştur?

- A-3
- B-4
- C-5

Tarık tavuk taş tane

13-Yukarıdaki kelimeleri sözlük sırasına göre sıralaması aşağıdakilerden hangisidir?

- A-Tarık-taş-tane-tavuk
- B-tane-Tarık-taş-tavuk
- C-taş-tavuk-tane-Tarık

14-Aşağıdaki kelimelerden hangisinin hece sayısı diğer kelimelerden farklıdır?

- A-plan
- B-prens
- C-iki



“geniş – dar” arasındaki anlam ilişkisi aşağıdakilerden hangisinde yoktur?

- A. ince – kalın
- B. düz – ters
- C. alçak - yukarı

ADI SOYADI:.....

MATEMATİK



1-) “500+9” şeklinde çözümlenen sayı aşağıdakilerden hangisidir?

- A) 509
- B) 590
- C) 950



2-) “789” sayısının onlar basamağındaki rakamın basamak değeri kaçtır?

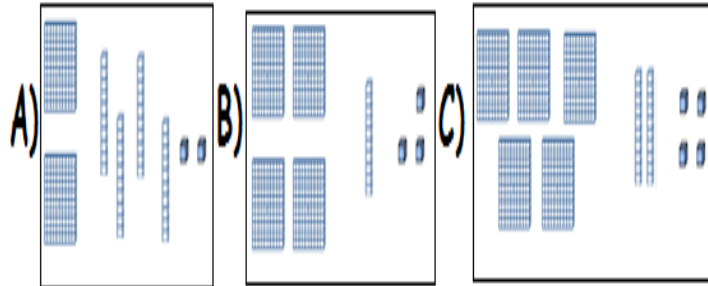
- A)700
- B) 80
- C) 9

“852 - 825 - 813 - 801”

3-) Yukarıdaki sayıları küçükten büyüğe sıraladığımızda baştan ikinci sayı hangisidir?

- A) 813
- B) 825
- C) 801

4- Aşağıdaki sayı bloklarından hangisi iki yüz kırk iki sayısını ifade etmektedir?



5- “ 4-7- 1”rakamlarını bir kez kullanarak yazılabilen, üç basamaklı en büyük sayının **sayı değerleri toplamı** aşağıdakilerden hangisidir?

- A. 471
- B.740
- C. 12

6-“351 > > 267” sıralamada boş yere gelebilecek sayıların en küçük ve en büyük sayıları aşağıdakilerden hangisidir?

- A. 350-268
- B. 365-300
- C. 352-425

7- **214, 216, 458, 695, 256** sayılarının sembolle büyükten küçüğe sıralanışı aşağıdakilerden hangisidir?

- A) 695>458>256>216>214
- B) 214<216<256<458<695
- C) 695<458<256<216<214

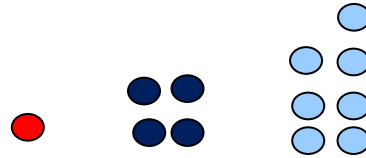
8- On (**10**) sayısını Romen rakamıyla yazılışı hangisidir?

A-X

B-V

C-I

9-Aşağıdaki örüntünün **5.adımında** kaç tane nokta bulunmalıdır?



1.adım 2.adım 3.adım 4.adım 5.adım

- A) 9 nokta
- B) 13 nokta
- C) 15 nokta

10-)Rakamları birbirinden farklı **üç basamaklı en küçük sayı** ile rakamları birbirinden farklı **iki basamaklı en büyük sayı**ın toplamı kaçtır?

- A) 200
- B) 102
- C) 999

11-Aşağıdaki sayılardan hangisini en yakın olduğu yüzölçeğe yuvarladığımızda sonuç diğerlerinden farklı olur ?

- A) 453
- B) 522
- C) 565

12-

VIII + X

Yukarıdaki işlemin sonucu kaçtır ?

- A) 16
B) 18
C) 20

13--> 3 - 8 - 13 - 18 - △ - 28

Yukarıdaki örüntüye göre △ yerine aşağıdaki sayılardan hangisi gelmelidir?

- A) 21 B) 22 C) 23

14- 813 sayısının okunuşu aşağıdakilerden hangisidir?

- A) Sekiz yüz üç
B) Sekiz yüz on
C) Sekiz yüz on üç

21 28 35 42 50 56 63

15- Yukarıdaki sayı dizisinde kuralı bozan sayı aşağıdakilerden hangisidir?

- A-50 B-28 C-63

ADI SOYADI:.....

HAYAT BİLGİSİ

1-Aşağıdakilerden hangisinde okulun toplumsal katkısından söz edilmiştir?

- A) Okulumuzda gelecek hafta şiir okuma yarışması yapılacaktır.
B) Okulda katıldığım resim kursu sayesinde resim yarışmasında birinci oldum.
C) Mahallemizdeki yardıma muhtaç insanlar için okulumuzda yardım kampanyası başlattık.

Mustafa sınıf arkadaşları ile çok iyi geçiniyor. Onlara daima güler yüzlü davranıyor, sorunları olan arkadaşlarını dinliyor ve onlara çözüm üretiyor. Kendisine yapılmasından hoşlanmadığı davranışları arkadaşlarına yapmıyor. Bu yüzden bütün arkadaşları ile oynar, kimseyi dışlamaz.

2-Mustafa'nın özellikleri nelerdir?

- A) Güler yüzlü - hırçın - kışkırtıcı
B) Bencil - saygılı - açık sözlü
C) Hoşgörülü - yardımsever - güvenilir

3- Aşağıdaki ifadelerden hangisi yanlıştır?

- A) Bir yeri kroki çizerek tarif edebiliriz.
B) Kroki çizerken bir yerin kuş bakışı görünüşünü çizmiş oluruz.
C) Kroki, planlı ve ölçekli bir çizimdir.

I. Okul eşyalarına sahip çıkıp, korumak

II. Arkadaşlarının üzüntüsünü paylaşma

III. Arkadaşının fiziksel özellikleri ile dalga geçmek

4-Yukarıdaki ifadelerden hangileri duyarlı davranışlardır ?


- A) I. - III. B) I. - II. C) II. - III.

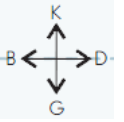
5-Sınıfımıza yeni katılan Mahmut, arkadaş edinirken aşağıdaki özelliklerden hangisine sahip olan kişileri tercih etmez?

- A) Bencil B) Dürüst C) Hoşgörülü

6-Aşağıdaki ifadelerden hangisi yanlıştır?

- A) Farklılıklara saygı göstermeliyiz.
B) Farklılıklarımız bizi diğer insanlardan üstün kılar
C) Benzerlik ve farklılıkları doğal karşılamalıyız.

3-I	3-A	3-D	2-D
			
3-I	3-C	3-E	2-B



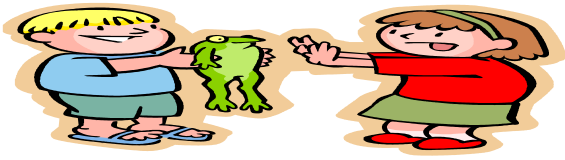
7-Merdivenlerden yukarı çıkan Serkan 3/E sınıfına gitmek için sırasıyla hangi yönlerde doğru gitmelidir?

- A-doğu-güney
B-kuzey-batı
C-güney-batı

8-"Okulda bilmediğimiz konularda bilgi sahibi oluruz. Ayrıca Beden Eğitimi ve Oyun derslerinde bazı hareketleri, Görsel Sanatlar dersinde bazı tekniklerle resim yapmayı öğreniriz."

Yukarıda verilen bilgide okulun hangi katkısından bahsedilmiştir?

- A) Bilgi Beceri
B) Saygılar
C) Duygular



9-Yukarıdaki resme göre aşağıdakilerden hangisinin yapılması doğrudur ?

- A) Arkadaşlarımıza hoşlarına gitmeyen şakalar yapmamalıyız.
B) Arkadaşlarımıza onları korkutan şakalar yapabiliriz.
C) Arkadaşlarımızı korkutmak bizi mutlu eder.

- 10- I.Eğitsel etkinlikler
II.Spor etkinlikler
III.Kültürel etkinlikler

Yukarıda verilenlerden hangileri okulun bizlere yaptığı katkılara örnektir?

- A.I B. I – II C. I – II - III

ADI SOYADI:.....

FEN BİLİMLERİ

1-Dünyamızın en sıcak bölümü aşağıdakilerden hangisidir?

- a) Ateş küre b) Ağır küre c)Yer kabuğu

2- Ateş küre, yer kabuğu, çekirdek Dünya'mızın katmanlarıdır. Bu katmanların en içten dışa doğru sıralaması hangi şıkta doğru verilmiştir?

- a) çekirdek-ateş küre-yer kabuğu
b) çekirdek-yer kabuğu-ateş küre
c)Yer kabuğu- çekirdek-ateş küre

3-) Aşağıda verilen bilgilerden hangisi yanlıştır?

- A) Aristo gemisiyle sürekli aynı yönde ilerleyerek başladığı noktaya gelince dünyanın yuvarlak olduğunu kanıtladı.
B) uzaydan çekilen fotoğraflarda dünyanın küreye benzediği kanıtlandı.
C) Eskiden insanlar dünyayı düz bir tepsi şeklinde olduğunu düşünüyorlardı.



4- Yandaki öğrenci, hangi duyu organı ile sorun yaşamaktadır?

- A) Göz B) Kulak
C) Deri



5-) Yanardağlardan çıkan lavlar Dünya'mızın hangi katmanından çıkar?

- A) Su Küre
B) Ateş Küre
C) Taş Küre

6- Eskiden insanlar gemilerle yolculuk yapmaya korkarlardı. Çünkü çok açılırlarsa boşluğa düşeceklerine inanıyorlardı.

Buna göre, eskiden yaşayan insanlar için aşağıdakilerden hangisi söylenebilir?

- A. Dünya'nın küreye benzediğini biliyorlardı.
B. Dünya'nın düz olduğuna inanıyorlardı.
C. Dünya'nın döndüğünü hissediyorlardı.

7-Aşağıdakilerden hangi duyu organlarımızdan biri değildir?

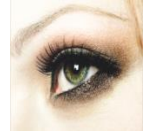
A)



B)



C)



8.Yukardaki canlılar sırasıyla yerkürenin hangi tabakalarında yaşamaktadır?

- A. Su - Hava - Kara
B. Su - Kara - Kara
C. Kara - Su – Hava

- Kalınlığı her yerde aynı değildir.
- Dünya'nın tüm yüzeyini kaplar.
- Üzerinde insan, hayvan ve bitki yaşar.

9-Yukarıda özellikleri verilen katman hangisidir?

- A) Yer kabuğu B) Manto C) Çekirdek



10- Aşağıda verilen Dünya fotoğrafına bakıldığında hangisi görülemez?

- A) Dünya'mızın iç katmanları
B) Dünya'mızın yüzeyinde karaların olduğu
C) Dünya'mızın yüzeyinde su olduğu